

【記載例】 申請書（隅切り廃止）

道路の位置指定等申請書

令和 年 月 日

(宛先) 札幌市長 秋元 克広

申請者 住所 札幌市中央区北1条西2丁目

氏名 北海商事株式会社
代表取締役 札幌 太郎

電話 011-123-4567

(法人の場合は、名称・代表者の氏名)

(1) 申請様式は、「指定」「廃止」「変更」「廃止(すみ切り)」の4種類あり、それぞれ異なりますのでご注意ください。

(2) 廃止する道路の土地の所有者の住所、氏名、電話を記載。

(3) 廃止する土地地番全て記載。
・隅切りが内地番の場合、地番に「の内」と記載。

建築基準法第42条第1項第5号の規定による道路について、関係図書を添えてその位置の**廃止**を申請します。

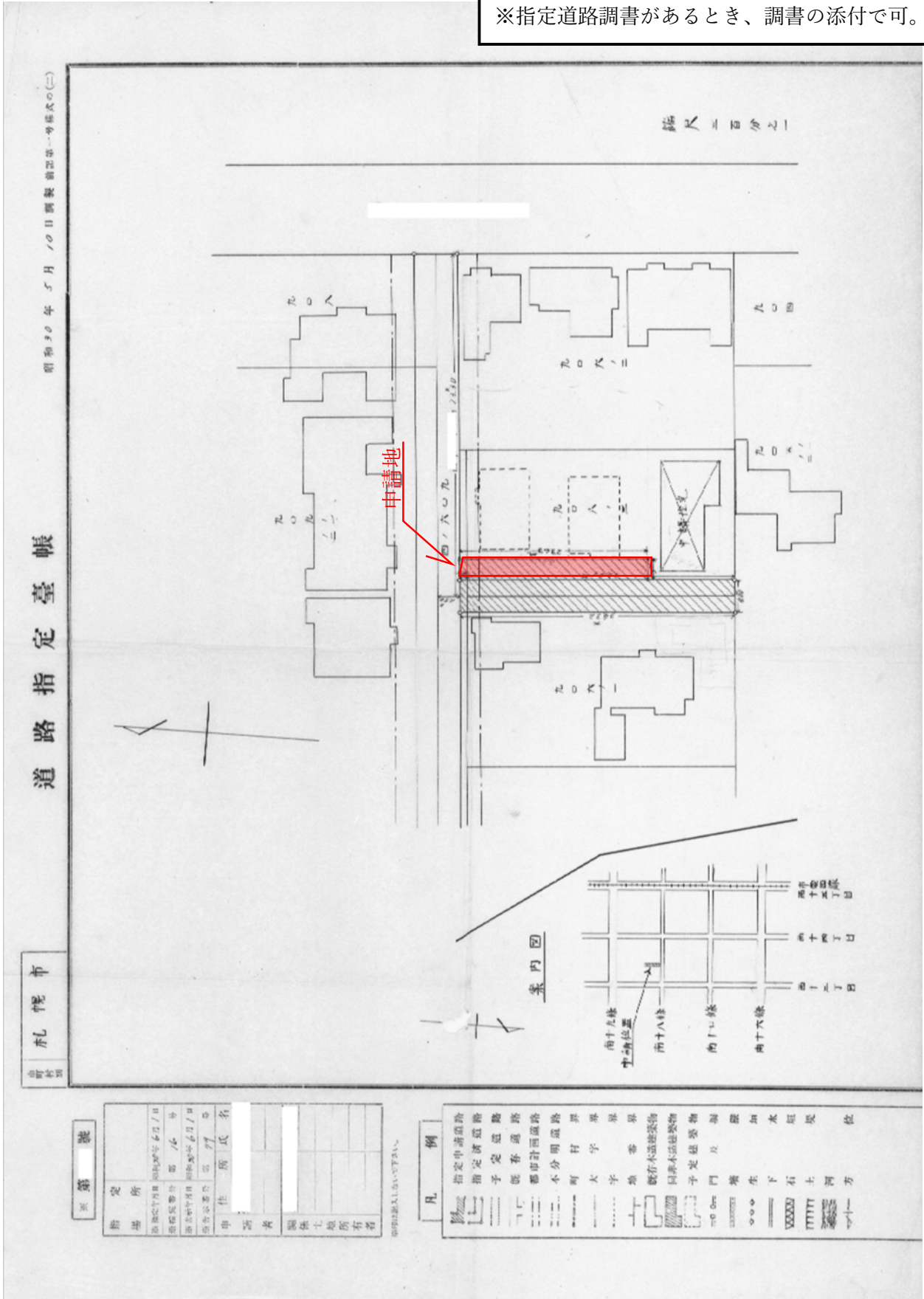
申請の理由	土地の有効利用のため		
申請地位置	札幌市中央区北1条西2丁目100番3の内		
道路の幅員	すみ切り	1 箇所	すみ切り 箇所
道路の延長	すみ切り長	3.000m	(4) 廃止する部分の箇所数とすみ切りの斜辺長を記載。 ・少数第3位 mm 単位まで記載。
関係土地番 (地目)	100 番 3 (宅地)	()	(6) () 内は登記全部事項証明書の地目を記載。
	番 ()	番 ()	
※備考欄	指定番号	第 号	受付欄
	指定年月日	令和 年 月 日	
	告示番号	第 記載不要 号	
	告示年月日	令和 年 月 日	
注	※印の欄は記入しないでください。 指定道路第 号の 全 廃止 一部		

(5) 廃止する申請地位置の地番を全て記載。

備考 この様式により難しいときは、この様式に準じた別の様式を用いることができる。

【記載例】指定道路台帳図（写し）（共通）

※申請地を朱書きするなど、位置を明示する。
 ※指定道路調書があるとき、調書の添付で可。



【記載例】 承諾書 (隅切り廃止)

(1) 申請様式は、「道路の位置指定」「道路の位置廃止」「道路の位置変更」の3種類あり、それぞれ異なりますのでご注意ください。

(2) 申請書の申請者名と同様に記載。

道路の位置指定承諾書

〔(申請者) 北海商事株式会社 代表取締役 札幌 太郎〕の申請に係る**道路の位置廃止**申請書及び添付図面に記載されている内容について承諾いたします。

令和 年 月 日

道路の管理者氏名	住所	印
北海商事株式会社 代表取締役 札幌 太郎	札幌市中央区北1条西2丁目1番1	

【注】・印欄には、管理者の印鑑登録印を押してください。

1	2	3	4	5
権利の対象となる物件	1欄の物件所在地	権利の種類	1欄の権利者住所氏名	印
土地	札幌市中央区北1条西2丁目100番3	所有権	札幌市中央区北1条西2丁目1番1 北海商事株式会社 代表取締役 札幌 太郎	
	(3) 承諾が必要な土地地番を記載。		(5) 印鑑登録証明書の印を押す。	
		(4) 全部事項証明書「甲区」欄の全権利者。 ・印鑑登録証明書及び全部事項証明書と一致する住所を記載。		

- 【注】・1欄には、「土地」「建物」「工作物」等を記入してください。
・3欄には、1欄のものについての権利種別「所有権」「抵当権」「地上権」「地役権」等を記入してください。
・5欄には、3欄の権利者の印鑑登録印を押してください。


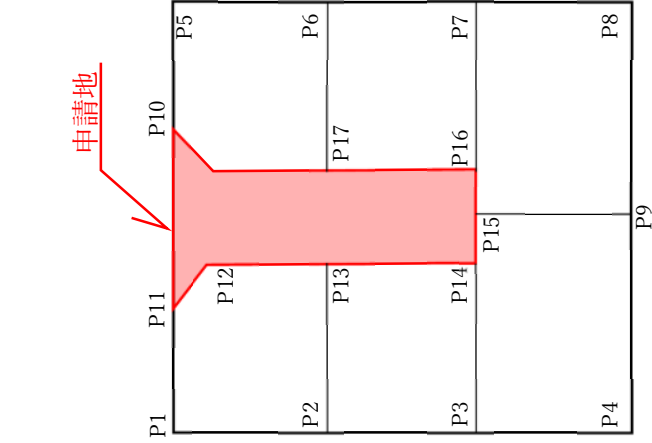
※この様式により難しい場合は、この様式に準じた別の様式を用いることができる。

【記載例】地積測量図（共通）

※申請地を朱書きするなど、位置を明示する。

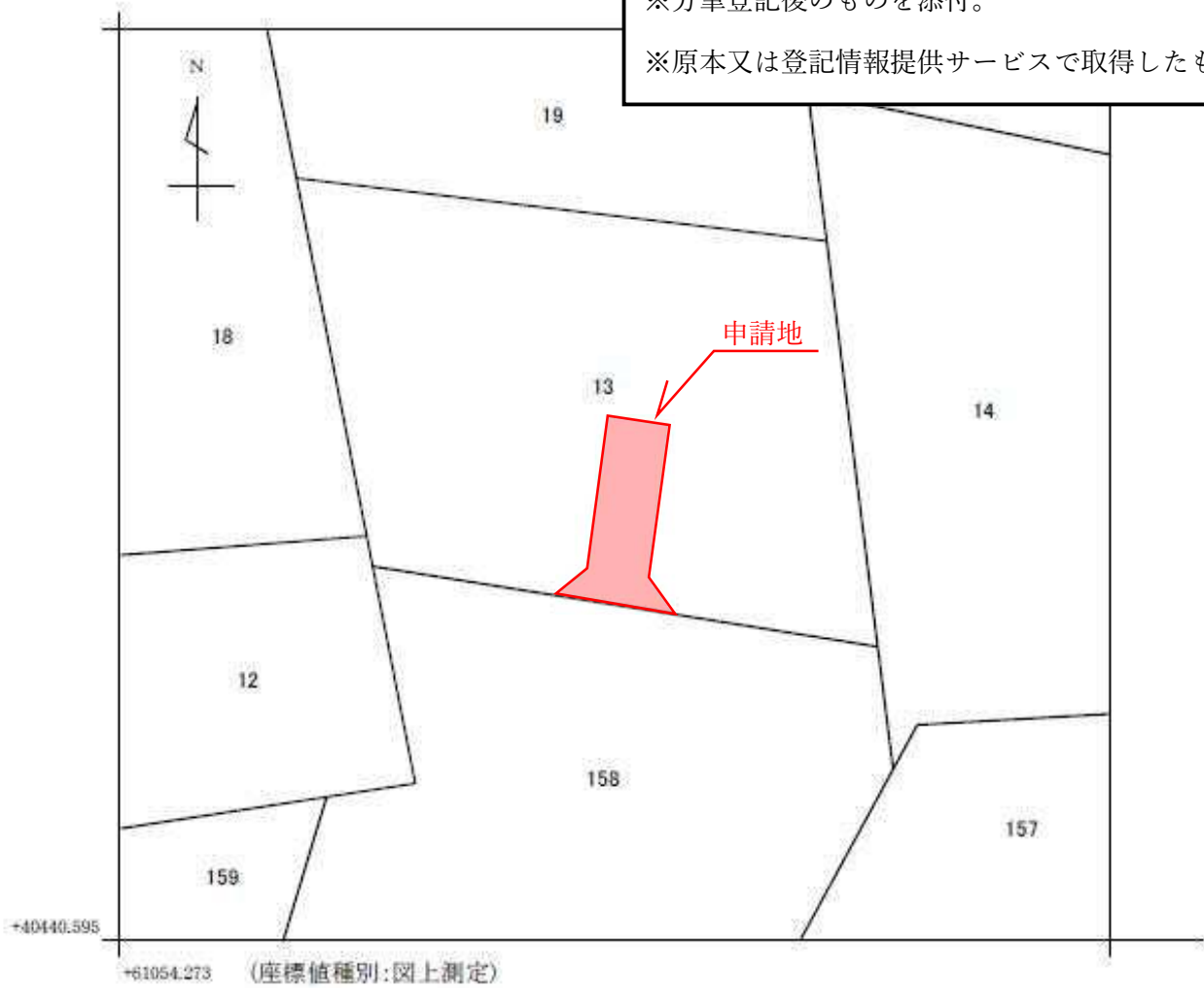
※分筆登記後のものを添付。

※原本又は登記情報提供サービスで取得したもの。

地 番		地 積 測 量 図																																																																																																																																																																																	
土地の所在				<table border="1" style="font-size: small;"> <tr><td>境界点</td><td>境界標の種類</td></tr> <tr><td>□</td><td>石</td></tr> <tr><td>■</td><td>コンクリート標</td></tr> <tr><td>●</td><td>金属標</td></tr> <tr><td>○</td><td>金属プレート標</td></tr> <tr><td>◇</td><td>プラスチック標</td></tr> </table>	境界点	境界標の種類	□	石	■	コンクリート標	●	金属標	○	金属プレート標	◇	プラスチック標	縮尺 1/500																																																																																																																																																																		
境界点	境界標の種類																																																																																																																																																																																		
□	石																																																																																																																																																																																		
■	コンクリート標																																																																																																																																																																																		
●	金属標																																																																																																																																																																																		
○	金属プレート標																																																																																																																																																																																		
◇	プラスチック標																																																																																																																																																																																		
<p>求積表</p> <table border="1" style="font-size: x-small; width: 100%;"> <thead> <tr> <th>面番</th> <th>△面積 (△a)</th> <th>V面積 (△b)</th> <th>辺長</th> <th>境界標種類</th> <th>面積種類別 備考</th> </tr> </thead> <tbody> <tr><td>P1-106</td><td>25041.246</td><td>50104.701</td><td>56.425</td><td>金属プレート標</td><td>実面積 TS値</td></tr> <tr><td>S-101</td><td>25041.411</td><td>50141.128</td><td>15.351</td><td>石</td><td>実面積 TS値</td></tr> <tr><td>C-105</td><td>25023.216</td><td>50141.153</td><td>13.125</td><td>コンクリート標</td><td>実面積 TS値</td></tr> <tr><td>P1-109</td><td>25023.357</td><td>50185.102</td><td>15.442</td><td>金属プレート標</td><td>実面積 TS値</td></tr> <tr><td>K0-110</td><td>25003.310</td><td>50155.150</td><td>13.634</td><td>別荘標</td><td>実面積 TS値</td></tr> <tr><td>P1-111</td><td>25004.972</td><td>50141.401</td><td>16.443</td><td>金属プレート標</td><td>実面積 TS値</td></tr> <tr><td>P1-105</td><td>25014.352</td><td>50125.462</td><td>15.117</td><td>金属プレート標</td><td>実面積 TS値</td></tr> <tr><td>R-102</td><td>25023.104</td><td>50125.050</td><td>19.959</td><td>金属標</td><td>実面積 (P)値</td></tr> <tr><td>R-101</td><td>25022.651</td><td>50105.056</td><td>4.506</td><td>金属標</td><td>実面積 (P)値</td></tr> <tr><td>C-106</td><td>25017.144</td><td>50104.562</td><td>14.053</td><td>コンクリート標</td><td>実面積 TS値</td></tr> <tr><td>P1-106</td><td>25041.246</td><td>50104.701</td><td></td><td>金属プレート標</td><td>実面積 TS値</td></tr> <tr><td>計算方法</td><td colspan="4"></td><td>計 = Σ (△a + 1 - △b - 1)</td></tr> <tr><td>積算値</td><td colspan="4"></td><td>-2440.120211</td></tr> <tr><td>面積 (㎡)</td><td colspan="4"></td><td>1250.061245</td></tr> <tr><td>地積</td><td colspan="4"></td><td>1229.09</td></tr> </tbody> </table>			面番	△面積 (△a)	V面積 (△b)	辺長	境界標種類	面積種類別 備考	P1-106	25041.246	50104.701	56.425	金属プレート標	実面積 TS値	S-101	25041.411	50141.128	15.351	石	実面積 TS値	C-105	25023.216	50141.153	13.125	コンクリート標	実面積 TS値	P1-109	25023.357	50185.102	15.442	金属プレート標	実面積 TS値	K0-110	25003.310	50155.150	13.634	別荘標	実面積 TS値	P1-111	25004.972	50141.401	16.443	金属プレート標	実面積 TS値	P1-105	25014.352	50125.462	15.117	金属プレート標	実面積 TS値	R-102	25023.104	50125.050	19.959	金属標	実面積 (P)値	R-101	25022.651	50105.056	4.506	金属標	実面積 (P)値	C-106	25017.144	50104.562	14.053	コンクリート標	実面積 TS値	P1-106	25041.246	50104.701		金属プレート標	実面積 TS値	計算方法					計 = Σ (△a + 1 - △b - 1)	積算値					-2440.120211	面積 (㎡)					1250.061245	地積					1229.09	<table border="1" style="font-size: x-small; width: 100%;"> <thead> <tr> <th>面番</th> <th>△面積 (△a)</th> <th>V面積 (△b)</th> <th>辺長</th> <th>境界標種類</th> <th>面積種類別 備考</th> </tr> </thead> <tbody> <tr><td>P-101</td><td>25022.651</td><td>50105.056</td><td>19.959</td><td>金属標</td><td>実面積 (P)値</td></tr> <tr><td>R-102</td><td>25023.104</td><td>50125.050</td><td>15.117</td><td>金属標</td><td>実面積 (P)値</td></tr> <tr><td>P1-105</td><td>25014.352</td><td>50125.462</td><td>19.953</td><td>金属プレート標</td><td>実面積 TS値</td></tr> <tr><td>P-104</td><td>25004.147</td><td>50105.469</td><td>3.135</td><td>プラスチック標</td><td>実面積 TS値</td></tr> <tr><td>C-105</td><td>25003.310</td><td>50105.175</td><td>13.140</td><td>コンクリート標</td><td>実面積 TS値</td></tr> <tr><td>P-101</td><td>25022.651</td><td>50105.056</td><td></td><td>金属標</td><td>実面積 (P)値</td></tr> <tr><td>計算方法</td><td colspan="4"></td><td>計 = Σ (△a + 1 - △b - 1)</td></tr> <tr><td>積算値</td><td colspan="4"></td><td>-712.313026</td></tr> <tr><td>面積 (㎡)</td><td colspan="4"></td><td>565.646110</td></tr> <tr><td>地積</td><td colspan="4"></td><td>563.60</td></tr> </tbody> </table>	面番	△面積 (△a)	V面積 (△b)	辺長	境界標種類	面積種類別 備考	P-101	25022.651	50105.056	19.959	金属標	実面積 (P)値	R-102	25023.104	50125.050	15.117	金属標	実面積 (P)値	P1-105	25014.352	50125.462	19.953	金属プレート標	実面積 TS値	P-104	25004.147	50105.469	3.135	プラスチック標	実面積 TS値	C-105	25003.310	50105.175	13.140	コンクリート標	実面積 TS値	P-101	25022.651	50105.056		金属標	実面積 (P)値	計算方法					計 = Σ (△a + 1 - △b - 1)	積算値					-712.313026	面積 (㎡)					565.646110	地積					563.60	<table border="1" style="font-size: x-small;"> <tr><td>面番</td><td>面積</td></tr> <tr><td>S-1</td><td>1220.0601245㎡</td></tr> <tr><td>S-3</td><td>565.6461100㎡</td></tr> <tr><td>積合計面積</td><td>1785.7062345㎡</td></tr> </table>	面番	面積	S-1	1220.0601245㎡	S-3	565.6461100㎡	積合計面積	1785.7062345㎡	<table border="1" style="font-size: x-small;"> <tr><td>測量年月日</td><td>平成○年○月○日</td></tr> <tr><td>測量士</td><td>氏名</td></tr> </table>	測量年月日	平成○年○月○日	測量士	氏名
面番	△面積 (△a)	V面積 (△b)	辺長	境界標種類	面積種類別 備考																																																																																																																																																																														
P1-106	25041.246	50104.701	56.425	金属プレート標	実面積 TS値																																																																																																																																																																														
S-101	25041.411	50141.128	15.351	石	実面積 TS値																																																																																																																																																																														
C-105	25023.216	50141.153	13.125	コンクリート標	実面積 TS値																																																																																																																																																																														
P1-109	25023.357	50185.102	15.442	金属プレート標	実面積 TS値																																																																																																																																																																														
K0-110	25003.310	50155.150	13.634	別荘標	実面積 TS値																																																																																																																																																																														
P1-111	25004.972	50141.401	16.443	金属プレート標	実面積 TS値																																																																																																																																																																														
P1-105	25014.352	50125.462	15.117	金属プレート標	実面積 TS値																																																																																																																																																																														
R-102	25023.104	50125.050	19.959	金属標	実面積 (P)値																																																																																																																																																																														
R-101	25022.651	50105.056	4.506	金属標	実面積 (P)値																																																																																																																																																																														
C-106	25017.144	50104.562	14.053	コンクリート標	実面積 TS値																																																																																																																																																																														
P1-106	25041.246	50104.701		金属プレート標	実面積 TS値																																																																																																																																																																														
計算方法					計 = Σ (△a + 1 - △b - 1)																																																																																																																																																																														
積算値					-2440.120211																																																																																																																																																																														
面積 (㎡)					1250.061245																																																																																																																																																																														
地積					1229.09																																																																																																																																																																														
面番	△面積 (△a)	V面積 (△b)	辺長	境界標種類	面積種類別 備考																																																																																																																																																																														
P-101	25022.651	50105.056	19.959	金属標	実面積 (P)値																																																																																																																																																																														
R-102	25023.104	50125.050	15.117	金属標	実面積 (P)値																																																																																																																																																																														
P1-105	25014.352	50125.462	19.953	金属プレート標	実面積 TS値																																																																																																																																																																														
P-104	25004.147	50105.469	3.135	プラスチック標	実面積 TS値																																																																																																																																																																														
C-105	25003.310	50105.175	13.140	コンクリート標	実面積 TS値																																																																																																																																																																														
P-101	25022.651	50105.056		金属標	実面積 (P)値																																																																																																																																																																														
計算方法					計 = Σ (△a + 1 - △b - 1)																																																																																																																																																																														
積算値					-712.313026																																																																																																																																																																														
面積 (㎡)					565.646110																																																																																																																																																																														
地積					563.60																																																																																																																																																																														
面番	面積																																																																																																																																																																																		
S-1	1220.0601245㎡																																																																																																																																																																																		
S-3	565.6461100㎡																																																																																																																																																																																		
積合計面積	1785.7062345㎡																																																																																																																																																																																		
測量年月日	平成○年○月○日																																																																																																																																																																																		
測量士	氏名																																																																																																																																																																																		
作成者	士理調査上 法務調査 印 (平成○年○月○日作成)		申請人	土地分太	縮尺 1/500																																																																																																																																																																														

【記載例】地図(公図)(共通)

※申請地を朱書きするなど、位置を明示する。
 ※分筆登記後のものを添付。
 ※原本又は登記情報提供サービスで取得したもの。



請求部分	所在	何市区郡何町村大字何字何					地番	13番		
出力縮尺	1/500	精度区分	甲二	座標系番号又は記号	IX	分類	地図(法第14条第1項)	種類	法務局作成地図	
作成年月日	平成〇年〇月〇日			発行年月日(原図)	平成〇年〇月〇日		補記事項			

これは地図に記録されている内容を証明した書面である。

平成 年 月 日
 法務局 出張所
 登記官

電子
 公印