

札幌市が行っている住宅に関する主な支援制度

札幌版次世代住宅補助制度

● 制度の概要 ●

（札幌版次世代住宅の新築費用の一部を補助）

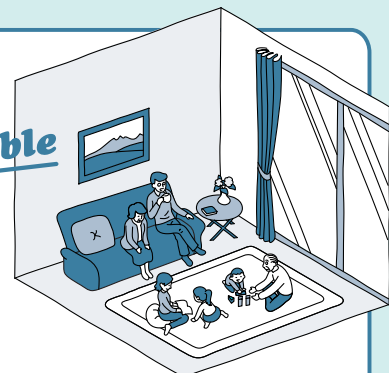
札幌版次世代住宅基準

新築住宅の等級	外皮平均熱貫流率 (U _a 値) [W / m ² · K]	一次エネルギー消費量		相当隙間面積 (C値) [c m ² / m ²]
		全体	暖房+換気	
トップランナー	0.18 以下	等級 5	35%以下	0.5 以下
ハイレベル	0.22 以下	等級 5	45%以下	0.5 以下
スタンダードレベル	0.28 以下	等級 5	60%以下	1.0 以下
ベーシックレベル	0.36 以下	等級 5	75%以下	1.0 以下

● 補助額 ●

トップランナー	戸当り 200万円
ハイレベル	戸当り 150万円
スタンダードレベル	戸当り 80万円
ベーシックレベル	戸当り 30万円

Comfortable House



● 申込み期間 ●

- 第1回 平成29年3月27日～平成29年3月31日
 - 第2回 平成29年4月10日～平成29年4月18日
 - 第3回 平成29年7月3日～平成29年7月11日
- 期間内に申請予定件数を越えた場合は抽選
申請予定件数に達しない場合は最大8月17日
まで受付を継続

● 問い合わせ先 ●

市役所 住宅課 TEL.211-2807

● ホームページ ●

<http://www.city.sapporo.jp/toshi/jutaku/10shien/zisedai/zisedai.html>

札幌・エネルギーecoプロジェクト

● 制度の概要 ●

（新エネルギー機器や省エネルギー機器導入費用の一部を補助）

● 補助対象機器 ●

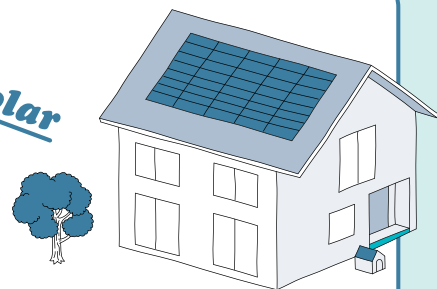
太陽光発電、定置用蓄電池、エネファーム、コレモ、地中熱ヒートポンプ、太陽熱利用システム、HEMS、木質バイオマスストーブ
※定置用蓄電池は既設もしくは新設の太陽光発電と接続していること

● 補助額 ●

太陽光発電	45,000円/kW(上限 5.0kW)
定置用蓄電池	50,000円/kWh(上限 4.0kWh)
エネファーム	150,000円
コレモ	80,000円
地中熱ヒートポンプ	200,000円
太陽熱利用システム	設置費用の3/10(上限 10万円)
HEMS	20,000円
木質バイオマスストーブ	本体価格の1/2(上限 10万円)

※応募要件等の詳細はお問い合わせください。

Solar system



● 申込み期間 ●

- 第1回 平成29年5月8日～平成29年6月9日
- 第2回 平成29年6月23日～平成29年7月28日
- 第3回 平成29年8月10日～平成29年9月15日
- 第4回 平成29年9月29日～平成29年11月2日
- 第5回 平成29年11月17日～平成29年12月8日
- 第6回 平成30年1月5日～平成30年2月2日

※第6回については、予算に余剰がある場合のみ実施
※申込みが各募集回の予算額を超えた場合は抽選

● 問い合わせ先 ●

ecoプロジェクト受付係 TEL.351-1377
(年末年始を除く毎日 朝8:00～夜9:00)

● ホームページ ●

<http://www.city.sapporo.jp/kankyo/energy/ecopro/>