

# 札幌市が行っている住宅に関する主な支援制度

## 札幌版次世代住宅補助制度

● 制度の概要 ●

（札幌版次世代住宅の新築費用等の一部を補助）

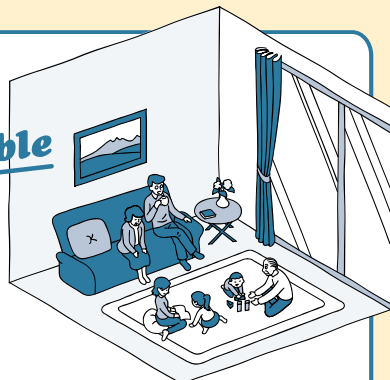
● 札幌版次世代住宅基準 ●

| 新築住宅の等級   | 外皮平均熱貫流率<br>(U <sub>A</sub> 値)[W/㎡・K] | 一次エネルギー消費量 |       | 相当隙間面積<br>(C値)[cm <sup>2</sup> /㎡] |
|-----------|---------------------------------------|------------|-------|------------------------------------|
|           |                                       | 全体         | 暖房+換気 |                                    |
| トップランナー   | 0.18以下                                | 等級5        | 35%以下 | 0.5以下                              |
| ハイレベル     | 0.22以下                                | 等級5        | 45%以下 | 0.5以下                              |
| スタンダードレベル | 0.28以下                                | 等級5        | 60%以下 | 1.0以下                              |

● 対象となる札幌版次世代住宅の等級及び補助金額 ●

トップランナー : 160万円  
 ハイレベル : 110万円  
 スタンダードレベル : 50万円

### Comfortable House



● 補助対象住宅 ●

令和2年（2020年）4月以降に工事が完了し、申込期間までに札幌版次世代住宅基準に適合した住宅が対象

● 申込期間 ●

第1回：2021年1月6日～2021年1月29日  
 （第2回：2021年2月3日～2021年2月17日）  
 ※第2回受付は第1回受付分の予算に余剰がある場合のみ実施  
 ※申請額が予定額を超えた場合は抽選

● 問い合わせ先 ●

住宅課 TEL:211-2807

● ホームページ ●

<http://www.city.sapporo.jp/toshi/jutaku/10shien/zisedai/zisedai.html>

## 再エネ省エネ機器導入補助金制度

● 制度の概要 ●

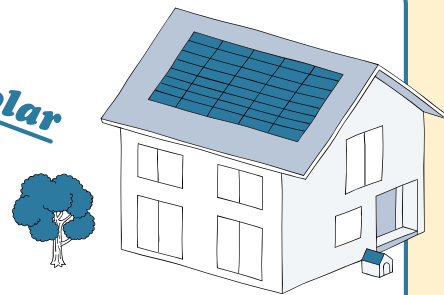
（再生可能エネルギー機器や省エネルギー機器導入費用の一部を補助）

● 補助対象機器・補助額 ●

太陽光発電※1 35,000円/kW(上限9.99kW)  
 定置用蓄電池※2 30,000円/kWh(上限4.0kWh)  
 エネファーム 80,000円  
 地中熱ヒートポンプ 200,000円  
 ペレット・薪ストーブ 50,000円

※1 太陽光発電は、蓄電設備（定置用蓄電池、又は電気自動車（EV））と接続していること。  
 ※2 定置用蓄電池は、既設又は新設の太陽光発電と接続していること。  
 ※ 応募要件等の詳細はお問い合わせください。

### Solar system



● 申込期間 ●

第1回 : 2020年 5月 8日～2020年 6月 4日  
 第2回 : 2020年 7月13日～2020年 8月20日  
 第3回 : 2020年 9月18日～2020年10月22日  
 第4回※ : 2020年11月16日～2020年12月10日

※第4回目については、第1～3回目までの募集で予算の余剰が発生した場合のみ実施  
 ※申込みが各募集回の予算額を超えた場合は抽選

● 問い合わせ先 ●

再エネ省エネ機器導入補助金受付係 TEL:700-0699  
 （土・日・祝日・年末年始を除く  
 平日10:00～18:00）

● ホームページ ●

<http://www.city.sapporo.jp/kankyo/energy/hojo/kiki.html>