

「漏水調査」と「水道メーターの取替」にご協力をお願いします

漏水調査



限りある水資源の有効活用や、道路陥没などの事故を未然に防ぐため、水道管の漏水調査を外部への委託により、計画的に実施しています。そのため、調査員が皆さまの敷地内に立ち入ることがありますので、ご理解とご協力をお願いします。

調査内容

- 道路部分の仕切弁や消火栓、宅地内の止水栓や水道メーターなどに音聴棒と呼ばれる機器を当てて、地下漏水の有無を調査するものです。
- この調査は水道局の費用で実施しているため、**皆さまに費用を請求することはありません。**
- 調査員は、下のイラストのような「**社名入りの名札**」「**腕章**」「**水道局発行の身分証明書**」を身に付けていますが、疑わしい場合は、身分証明書の提示を求めるほか、水道局給水課までお問い合わせください。
- 詳しい調査区域については、水道局のホームページをご覧ください。

札幌市 漏水調査



調査の様子



調査員の服装



■ 担当：給水課 ☎211-7032

■ 委託先：さっぽろ水道サービス協会管路維持課 ☎572-3100

水道メーターの取替



有効期限が近い水道メーターを順次取り替えています。取替対象のお宅には、水道局が委託した業者が取替に伺いますのでご協力をお願いします。
※対象は、市から貸与している水道メーターに限ります。

作業の事前連絡

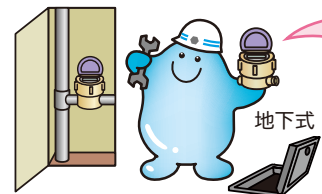
- 対象のお宅には、事前に取替日時などが記載されたチラシ「水道メーター取替のお知らせ」を配布(不在時は投函)しますので、作業日をご確認ください。
- 取替作業当日も、事前に作業を開始する旨お知らせします。※不在の場合でも取替作業を行います。

作業内容

- 敷地内で作業しますが、お部屋の中には入りません。
- 作業時間は30分程度で、作業中は水が出ません。
- 取替は水道局の費用で実施するため、**皆さまに費用を請求することはありません。**
- 作業員は、「水道局発行の身分証明書」を身につけていますが、疑わしい場合は、身分証明書の提示を求めるほか、水道局の各配水管理課までお問い合わせください。
- 取替対象地域や取替業者については、水道局ホームページをご覧ください。



パイプシャフト内



水道メーターは敷地内のメーターボックスの中や、マンションであれば廊下等のパイプシャフト内に設置してあるよ。

■ 担当：各配水管理課 ☎相談窓口一覧参照

じょぐち通信

No.37
令和5年 春夏号

新鮮な水と情報とどけます



TOPICS

- 「漏水調査」と「水道メーターの取替」にご協力をお願いします
- 停電時の給水方法を確認しましょう
- 災害への備え
- 水道事業のPRについて



安心でおいしい水をいつまでも
札幌市水道局

水道局電話受付センター

引越しなどの各種届け出・お問い合わせは

☎211-7770 FAX 211-7777 (引越し専用)

- 引越し等の届け出
8時00分～21時00分(無休)
- 口座振替・クレジットカード払いに関するお問い合わせ
平日 8時45分～17時15分
- 道路からの水漏れ、急な水道故障、詳しい担当のご案内
24時間(無休)

水道局ホームページでもお手続きができます



相談窓口 平日 8時45分～17時15分

水道料金のお支払いのご相談・水道料金に関するお問い合わせ

お住まいの区	担当	住所	連絡先
中央区・南区	中部料金課	中)大通東11丁目23	☎ 211-7200 FAX 231-2766
北区・東区・西区・手稲区	北部料金課	北)新琴似6条2丁目1-1	☎ 762-7200 FAX 761-6976
豊平区・清田区・白石区	南部料金課	豊)豊平8条10丁目2-1	☎ 812-7200 FAX 814-2006
厚別区	ヴェオリア・ジェネッツ(株)	白)南郷通20丁目北3-28 札幌南郷ビル4階	☎ 864-3800 FAX 864-3850

ご家庭の水道工事や故障などのご相談 各配水管理課へ

お住まいの区	担当	住所	連絡先
中央区・南区	中部配水管理課	南)川沿2条2丁目2-7	☎ 572-7300 FAX 572-7525
北区・東区	北部配水管理課	北)新琴似6条2丁目1-1	☎ 762-7300 FAX 761-7515
豊平区・清田区・白石区・厚別区	南部配水管理課	豊)豊平8条10丁目2-1	☎ 812-7300 FAX 812-7450
西区・手稲区	西部配水管理課	西)八軒6条西2丁目1-5	☎ 618-7300 FAX 622-8735

新設・撤去・改造(給水装置工事)などのご相談 給水装置課へ

お住まいの区	担当課	住所(庁舎)	連絡先
全区	給水装置課 審査係	中)大通東11丁目23 水道局本局庁舎2階	☎ 211-7081 FAX 211-7082

※札幌市外から、または携帯電話からおかけの場合は、電話番号のはじめに市外局番011を付けてください。

発行 札幌市水道局企画課 札幌市中央区大通東11丁目23
URL <https://www.city.sapporo.jp/suido/>

停電時の給水方法を確認しましょう



マンションにお住まいの方へ

北海道胆振東部地震では停電により多くの中高層マンションで断水が発生しましたが、停電時でもマンション敷地内で給水できる場合があります。給水方法は、各マンションの給水方式によって異なりますので、ご自宅の停電時の給水方法について確認してみてください。



給水方式① 直結加圧方式

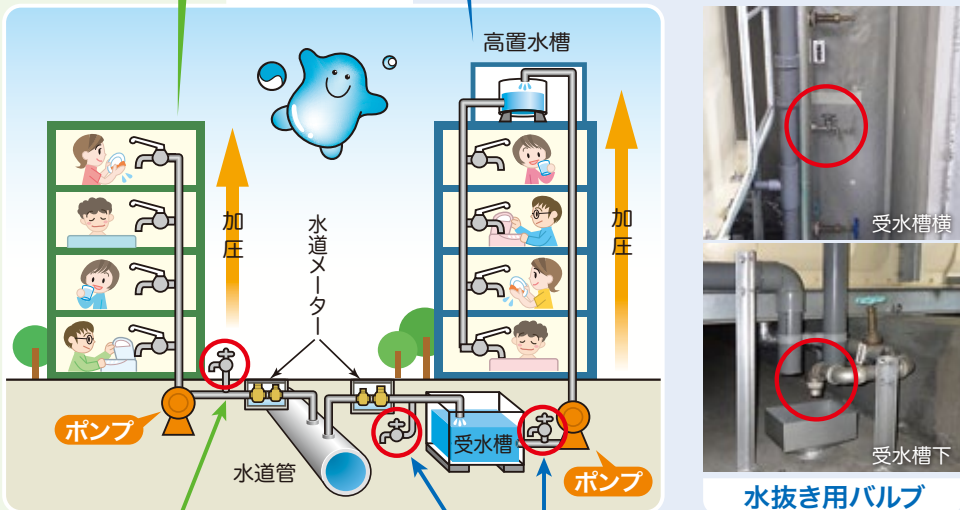
電動ポンプを使用しているため、高層階で断水する可能性があります。ただし、敷地内に非常給水用として設置している「直圧共同水栓」からの給水が可能です。



直圧共同水栓

給水方式② 受水槽方式

電動ポンプを使用しているため、断水する可能性があります。ただし、受水槽周辺の「水抜き用バルブ」等から給水できる場合があります。



給水方式③ 直結直圧方式

水道管からの水圧を利用して給水するため、停電時でも、通常通り給水することができます。

お住まいのマンションの「給水方式」や、「直圧共同水栓」・「水抜き用バルブ」等の位置が分からない場合は、建物の管理会社等へお問い合わせください。使用する際は管理会社等の管理方法に従ってください。また、ご要望により水道局による現地説明

も行います。ご要望の際は、管理組合又は建物所有者などからのご連絡をお願いします。今回、ウォッピーを主人公としたストーリー仕立てのPR動画も作成しました。小さなお子様でも楽しめる内容となっています。ぜひご覧ください。

札幌市公式YouTubeチャンネル



■担当：給水装置課 ☎211-7055

災害への備え

飲料水を備蓄しましょう

地震などの災害発生から3日間は、人命救助が優先される期間となっております。その期間中は各ご家庭で備蓄している飲料水や食料が頼りになります。水道局では災害に備え様々な取組を進めていますが、皆さまのご家庭でも飲料水の備蓄をお願いします。

1人あたり **3リットル×最低3日分** の飲料水を備蓄しましょう！

水道水を保存する方法

清潔でフタのできる容器に口元いっぱい水を満たし、フタをしっかり閉めてください。

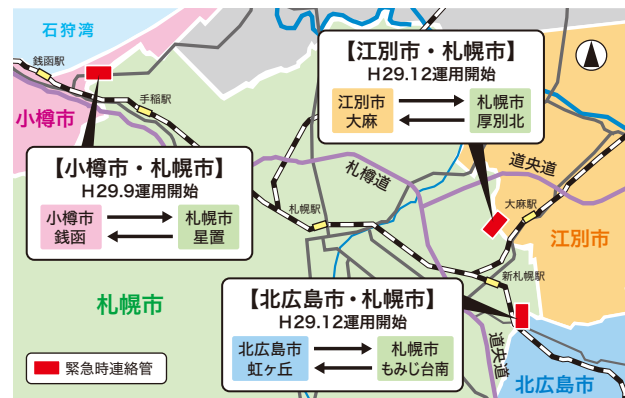
- 【入替の目安】●冷暗所での保存：3日～1週間
- 冷蔵庫での保存：1～2週間



※市販のボトル水などを保存する場合は製品に記載されている保存方法や賞味期限などをご確認ください。

災害時の連携体制

札幌市は災害時の相互応援に関する協定や覚書を他都市と締結しており、応急体制の強化に努めています。仙台市・川崎市とは、災害時には相互に応援や受援をする関係にあり、平時には情報交換や合同訓練を実施しています。江別市・小樽市・北広島市との間には「緊急時連絡管」が整備されており、災害時に断水となった際は、都市間で相互に水道水を融通し、市場付近の一部地域に配水することが可能です。



■担当：計画課 ☎211-7015

水道事業のPRについて

安全・安心な水道水をお届けするための水道局の取組について、楽しみながら知っていただけるような様々なPRを行っています。

さっぼるGood Water! (水道局PRページ)

NEW!

小学生向け学習動画

与えられる課題をクリアしながら、札幌の水道水ができるまでの秘密を楽しく探ります。



- 他にも、大人から子どもまで楽しめるコンテンツが満載！
- ◆さっぼるの水博士検定 ◆施設探検～札幌水道VR～
- ◆さっぼるGood Water! Interview



きき水体験

水道水とミネラルウォーターを飲み比べて、味の違いや、水道水のおいしさを感じてみよう！ イベント会場などに出張します。



《きき水出展スケジュール(予定)》

- ◆下水道展'23札幌 (8/1～4 @札幌ドーム) 初の札幌開催となる大イベントに、きき水も出展！
- ◆水道記念館秋まつり (9月下旬 @水道記念館) 各ブース体験の合間に、おいしい水道水をどうぞ！

最新情報はこちらでチェック！



■担当：企画課 ☎211-7014

水道記念館

体験型の展示を通じて、水と自然、暮らしとの関わりを楽しく学ぶことができます。



- ◆住所：中央区伏見4丁目
- ◆開館期間(2023年)：11月15日(水)まで
- ◆開館時間：9時30分～16時30分
- ◆休館日：月曜日(月曜が休日の場合は翌平日)
- ◆アクセス：市電「ロープウェイ入口」下車 徒歩約10～15分 じょうてつバス「南19条西16丁目」又は JRバス「伏見町高台」下車 徒歩約5～10分



■お問い合わせ先：水道記念館 ☎561-8928