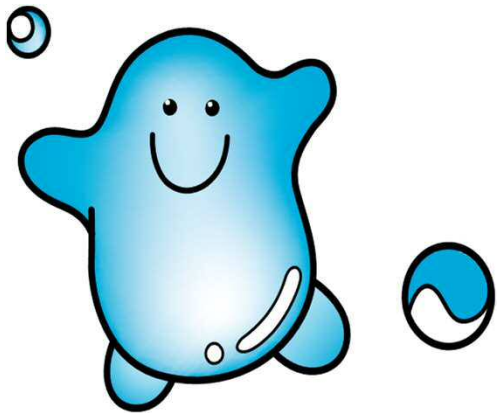


# 令和5年度（2023年度）版 ウォッピー の かけいぼ



「ウォッピーのかけいぼ」は、  
水道局の予算と財政をわかりやすく説明するものです。



札幌市水道局

札幌市水道局の  
シンボルマークです。

やまおり



## ◆ウォッピー キャラクター紹介♪

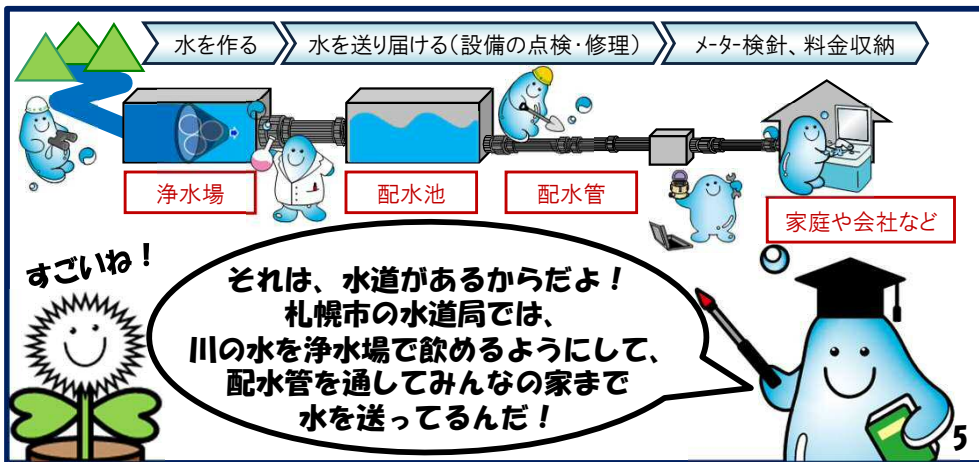
札幌市水道局の公式キャラクター。  
ぽよんぽよんと突き出たお腹、無邪気な  
ポーズが可愛い水滴の男の子。



## ◆なえボン

札幌市水道局財務課の非公式キャラクター。  
ウォッピーが育てていた鉢植えの苗から生まれ  
た植物。札幌の苗穂地区あたりに生息する。  
好物は、「さっぽろの水」。

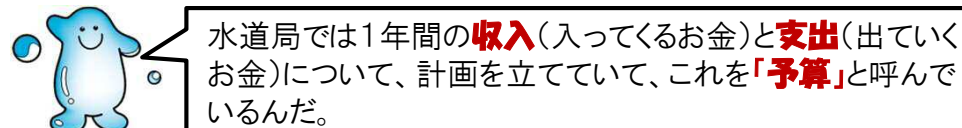




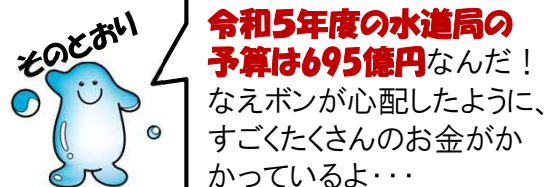
## もくじ

- 1 水道局の「かけいぼ」を見てみよう!  
★どんなことにお金を使うの? (支出)  
★入ってくるお金にはどんなものがあるの? (収入)  
★水道局の予算を「かけいぼ」にしてみよう!
  - 2 令和5年度はどんなことをするの?
  - 3 これからの「かけいぼ」
- 【ふろく】 ウォッピーすごろく

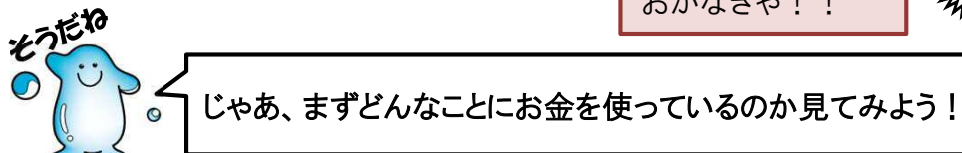
## 1 水道局の「かけいぼ」を見てみよう!



じゃあ、「**予算**」を見ると、おいしい水を届けるために、どんなことにお金を使い(支出)、どのくらいのお金が必要なのか(収入)がわかるんだね。



ほんとだね...でもそんなにたくさんのお金が必要なら、もっと詳しく知っておかなきゃ!!



【くらべてみよう ①】 **695億円**ってどれくらいなんだろう...  
一万円札で積み重ねると東京スカイツリー(634m)よりも高くなる!  
※一万円札1枚の厚さを0.1mmとして換算

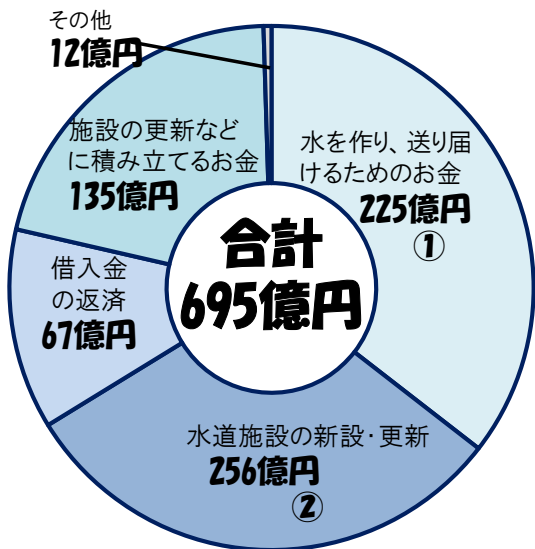
【くらべてみよう ②】 札幌市全体の予算はどのくらいなんだろう...  
なんと! **1兆8,496億円** です。(水道局の約27倍)  
※札幌市全体の予算を詳しく知りたい方はこちら  
<http://www.city.sapporo.jp/zaisei/kohyo/pamph/osaifu/index.html>

### ウォッピーのクイズコーナー

5・7・9ページに、ウォッピーが水に関するクイズを出題します。何問正解できるかな?

いっしょに水道について勉強して、**ものしい博士**を目指そう!

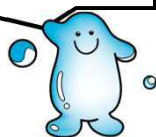
## ★どんなことにお金を使うの？（支出）



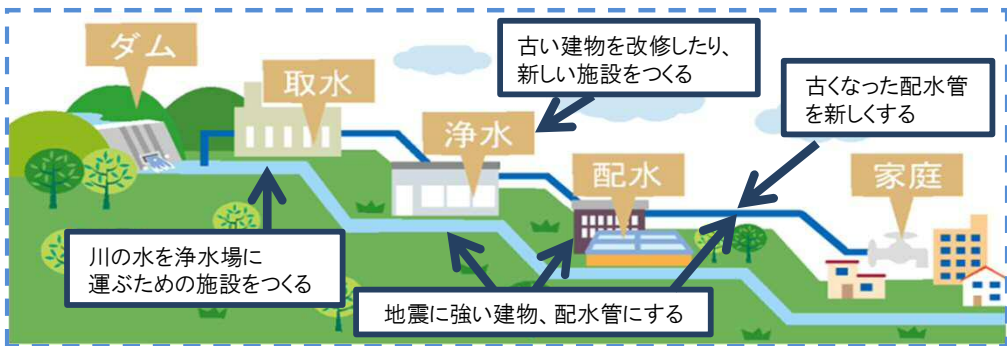
川の水をきれいにするくすりを買ったり、水を運ぶ施設を管理したり、水の使用量を確認したり、いろんなことにお金がかかるね。(①)



水が家に届くまでに通る施設をつかったりするためにもお金が必要だよ。(②)

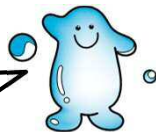


【②のイメージ図】

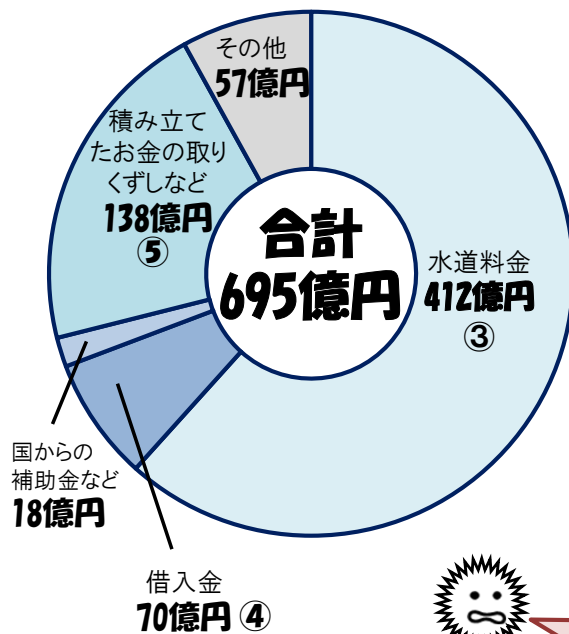


上の図をみると、水道局がいろんな施設を持っていることがわかるね。札幌市は広い人も多いからたくさんの施設が必要なんだね。

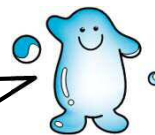
そうだね。札幌市の水道は昭和12年(1937年)から始めて、今年で86歳なんだ。だから、古い建物や配水管が多いし、地震にも弱いから計画的に新しくしなければならないんだよ。



## ★入ってくるお金にはどんなものがあるの？（収入）



なえボン、水道局の収入で一番多いのは何か知ってる？



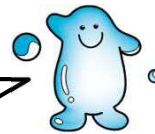
う～ん、**水道料金**かな…？

正解！左のグラフを見ると、**収入の多くを水道料金**が占めていることが分かるね。(③)



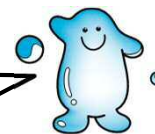
あれ、水道料金だけでは、必要なお金が足りないってことなの？

そうだね。施設をつかったり、直したりする時にはすごくお金がかかるんだ。だから、お金を借っているんだよ。(④)



そういえば、「支出」の中には借金の返済がたくさんあったけど、水道料金は借金の返済にも使われているってことなんだね。

ほかにも、積み立てたお金の取りくずししたりしているんだよ。(⑤)



### ウォッピークイズ【第1問】

札幌市には浄水場が何か所あるでしょうか？

①5か所 ②6か所 ③10か所



## ★水道局の予算を「かけいぼ」にしてみよう！

### 支出

光熱費や修理代など  
(水道施設の維持管理) **225万円**

家の増改築  
(水道施設の新設・更新) **256万円**

借金の返済  
(借入金の返済) **67万円**

その他 **12万円**

将来への貯金  
(積立金) **135万円**

**合計 695万円**

### 収入

給料  
(水道料金) **412万円**

親からの仕送り  
(国からの補助金など) **18万円**

借金  
(企業債などの借入金) **70万円**

その他 **57万円**

貯金の取崩し  
(積立金の取崩しなど) **138万円**

**合計 695万円**

水道局の1年間(令和5年度)の予算を、年間の収入が695万円の家庭の「かけいぼ」にしてみたよ。単位を「億円」に置き換えると実際の予算の金額になるよ。

水道局って、家庭で言うと、家の増改築にお金がかかっているんだね。

そうだね。水道局の施設はたくさんあるし、古いものも多いから、それだけたくさんのお金がかかるんだね。では、「水道施設の新設や更新」について令和5年度は、どんな工事を行っているのか見てみよう。

## 2 令和5年度はどんなことをするの？



水道局では、安全な水を安定してみんなの家に届けるために、いろいろな工事をしているんだ。主なものを2つ紹介するよ。

### 配水管の更新 93億円

・札幌市内には**約6,000km**にも及ぶ配水管が地中にうめられているんだ。これらの管は、だんだん古くなってきていて、更新しないと、水もれが発生する可能性が高くなっていくんだ。**水もれが発生すると水がにごったり、水が使えなくなることもある**んだ。

・配水管をすべて更新するには、多くのお金と時間がかかるから、**計画的に更新**ことにしてるんだ。

・水道局の計画では、**約80年かけてすべての配水管を更新**する予定だよ。

### 白川浄水場の改修 16億円

・白川浄水場は3つの浄水棟から構成されていて、**札幌市で使う水の約8割**をつくらしている浄水場なんだけど、今の施設は古くなっているし、災害に強くするためにも改修が必要なんだ。

・でも、改修するためには、水づくりを一度止めて工事しなきゃいけないんだ。だから、まずはその代わりとなる**第4浄水棟と取水施設を建設**するよ。

・第4浄水棟が完成した後に、もともとある**浄水棟を順番に改修**していく予定だよ。

### 白川浄水場の全景



### 穴のあいた配水管



### ウォッピークイズ【第2問】

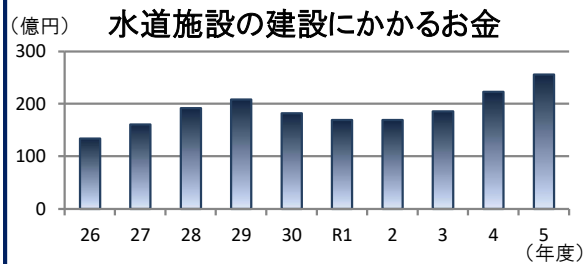
令和5年2月から水力発電を新たに始めた場所は次のどれでしょう？

- ①藻岩浄水場 ②平岸配水池 ③清田配水池



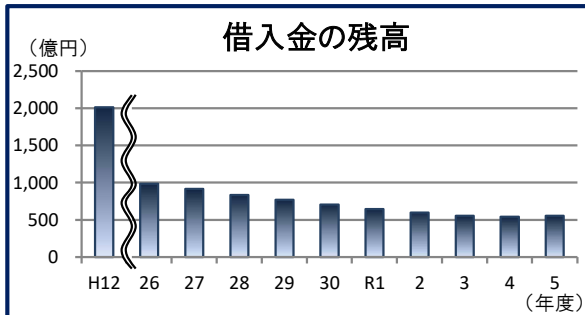
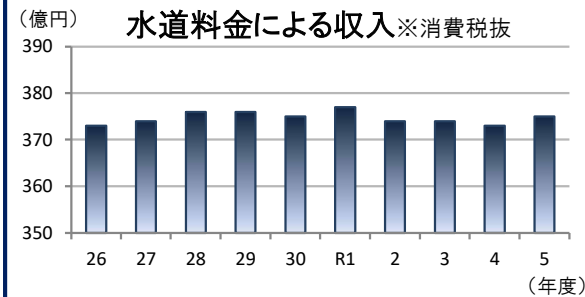
### 3 これからの「かけいほ」

・前のページで見たとおり、将来まで安全な水を安定して届けるために**必要な工事が増えていて、今後もたくさんお金が必要になる予定**なんだ。  
 ・水道局に入ってくるお金の中で一番多いのは、みんなが支払っている水道料金だったよね。でも、**人口の減少などによって、水道料金は減っていく見込み**なんだ。



じゃあ、これからは、もっと借金しないとイケないの？

水道の施設は長く使うので、次の世代にも公平に負担してもらうために、長い期間に分けて返済する借金も必要なんだ。  
 でも、少しでもお金のかからない方法を考えたり、施設の更新などのために積み立てていたお金を使うことで、**借金を増やさないよう努力**していくよ！



僕たちがいつまでも安心しておいしい水を飲むためには、限られたお金をよく考えて使っていくことが大事なんだね。

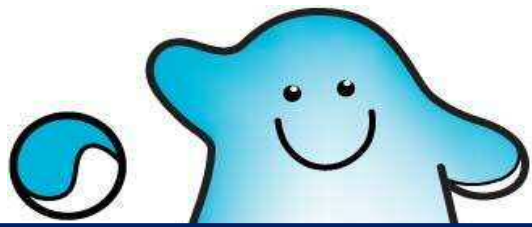
そうだね。未来の子どもたちもおいしい水が飲めるように、**これからも水道局の「かけいほ」に注目**してね！

### メモ

#### ウォッピークイズ【第3問】

水の使用量を記録する水道メーターの取替周期は何年でしょうか？

- ①3年 ②5年 ③8年



## おわりに

水道局では、利用者みなさんの信頼をさらに高めていくため、これからも安定した経営を続けるとともに、みなさんに安心・安全な水道水をいつまでも安定してお届けできるように、さらに努力をしていきます。

水道局のホームページで財政状況や取り組み計画に関する資料を公表しています。「ウオッピーのかけいぼ」では説明しきれなかった内容もありますので、こちらもぜひご覧ください。

これからも、水道局とウオッピーをよろしくお願いします！



<http://www.city.sapporo.jp/suido>

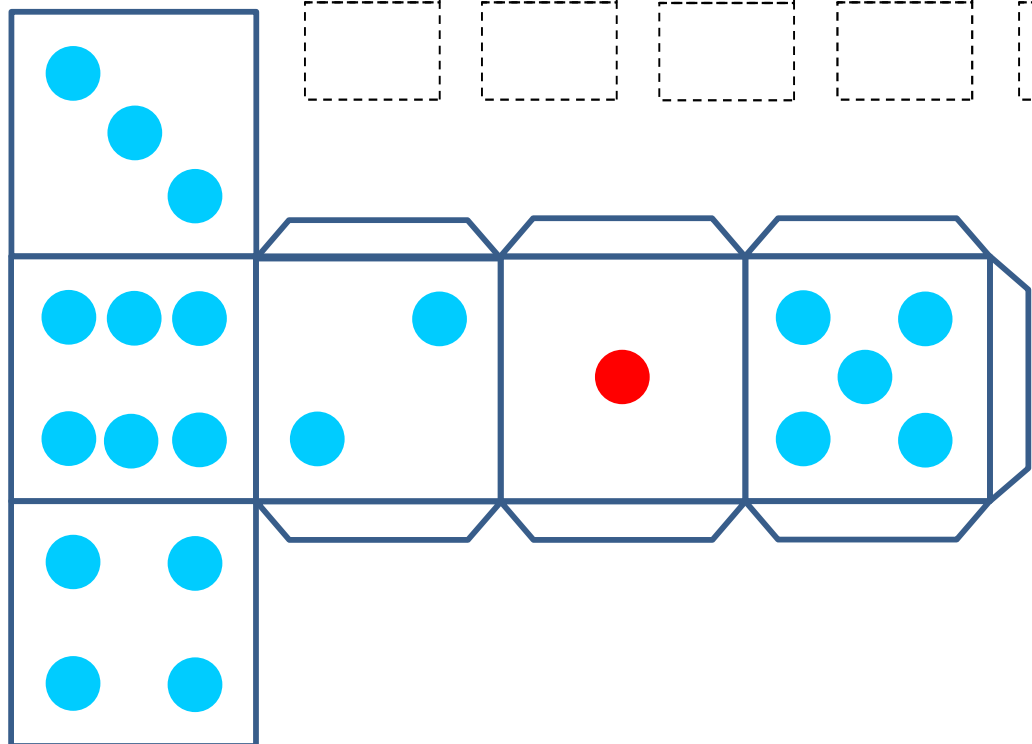
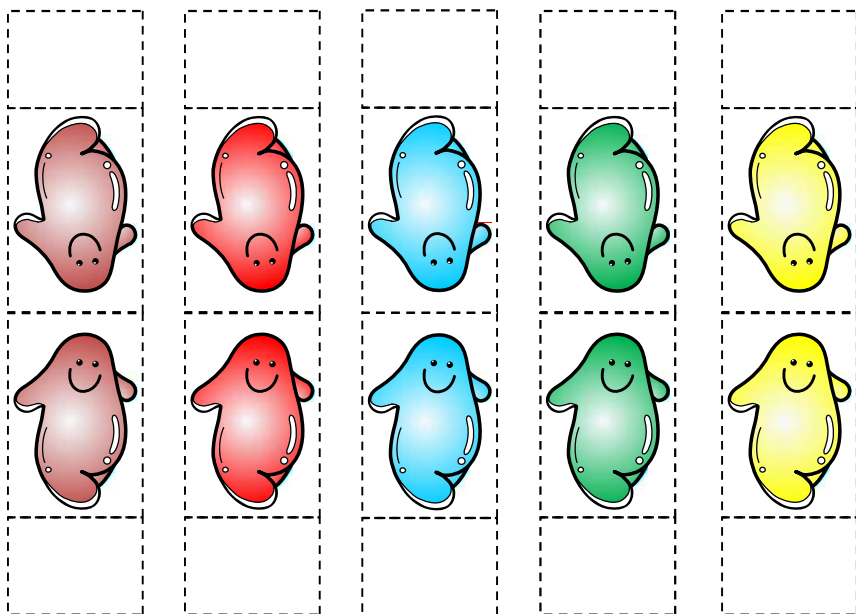
- 財政 … 予算・決算に関すること
- 事業計画・業務指標 … 事業計画に関すること
- 水質管理 … 水質に関すること
- 災害への備え … 災害対策に関すること

## ウオッピークイズのこたえ

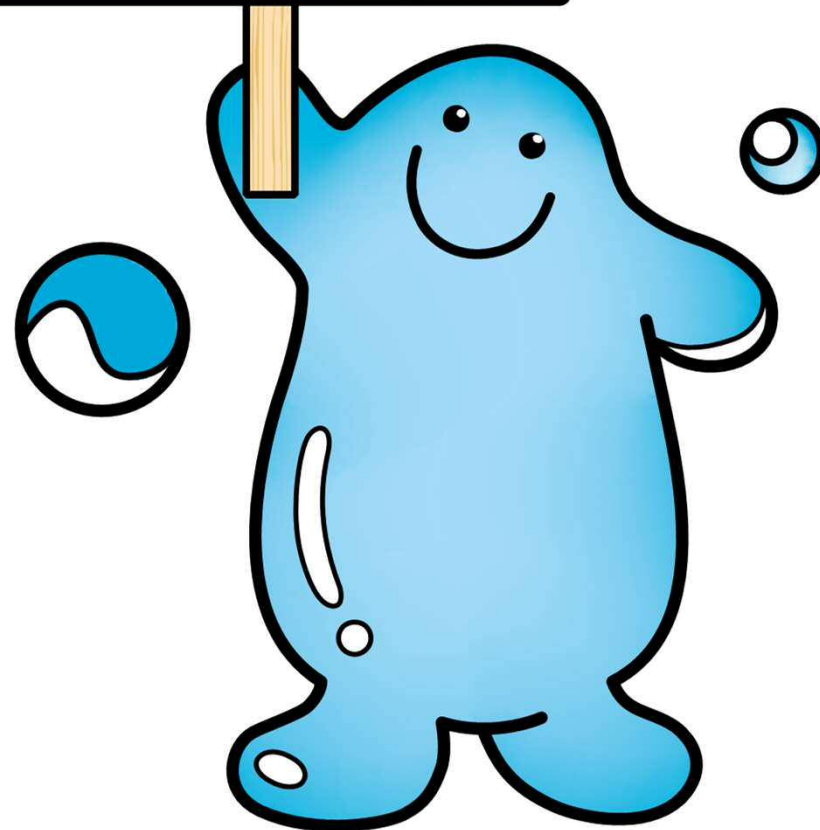
- 【第1問】①：藻岩浄水場、白川浄水場、定山溪浄水場、西野水場、宮町浄水場の計5か所あります。
- 【第2問】②：藻岩浄水場は昭和59年度から水力発電を行っており、現在建設中の豊平川水道水源水質保全事業においても水力発電設備を導入予定です。
- 【第3問】③：「計量法」によって有効期間による使用の制限が定められており、計量法施行令において、その有効期間は8年とされています。



【ふろく】 ウォッピーすごろく



次のページに  
すごろくがあるよ！  
切り取って使ってね！



# ウォツピーすごろく

みんなの家に水が届くまでを  
すごろくを通して見てみよう！



## しゅすいじょう 取水場

川の水を取り入れ、  
浄水場へ送る施設です

**スタート！**

大雨で川の水が  
にごってしまった！

**2マス戻る**

## はいすいち 配水池

浄水場でつくった水道水を一時的  
にためておく大きな池です

**2マス進む**

古い配水管に穴が開いて  
水もれしちゃった…

**2マス戻る**

古い配水管を新しくしたよ！

**もう1回  
サイコロを振る**

**全員ストップ！**

## 料金の支払い



⇒しっかり支払ったよ！

**1マス進む**



⇒うっかり払い忘れちゃった…

**2マス戻る**

## じょうすいじょう 浄水場

川の水を水道水につくりかえる工場です

**水がきれいになった！2マス進む**

ゴールめざして  
がんばれ！

寒さで水道管が  
凍ってしまった！

**1回休み**

**水が出た！**

**ゴール！**