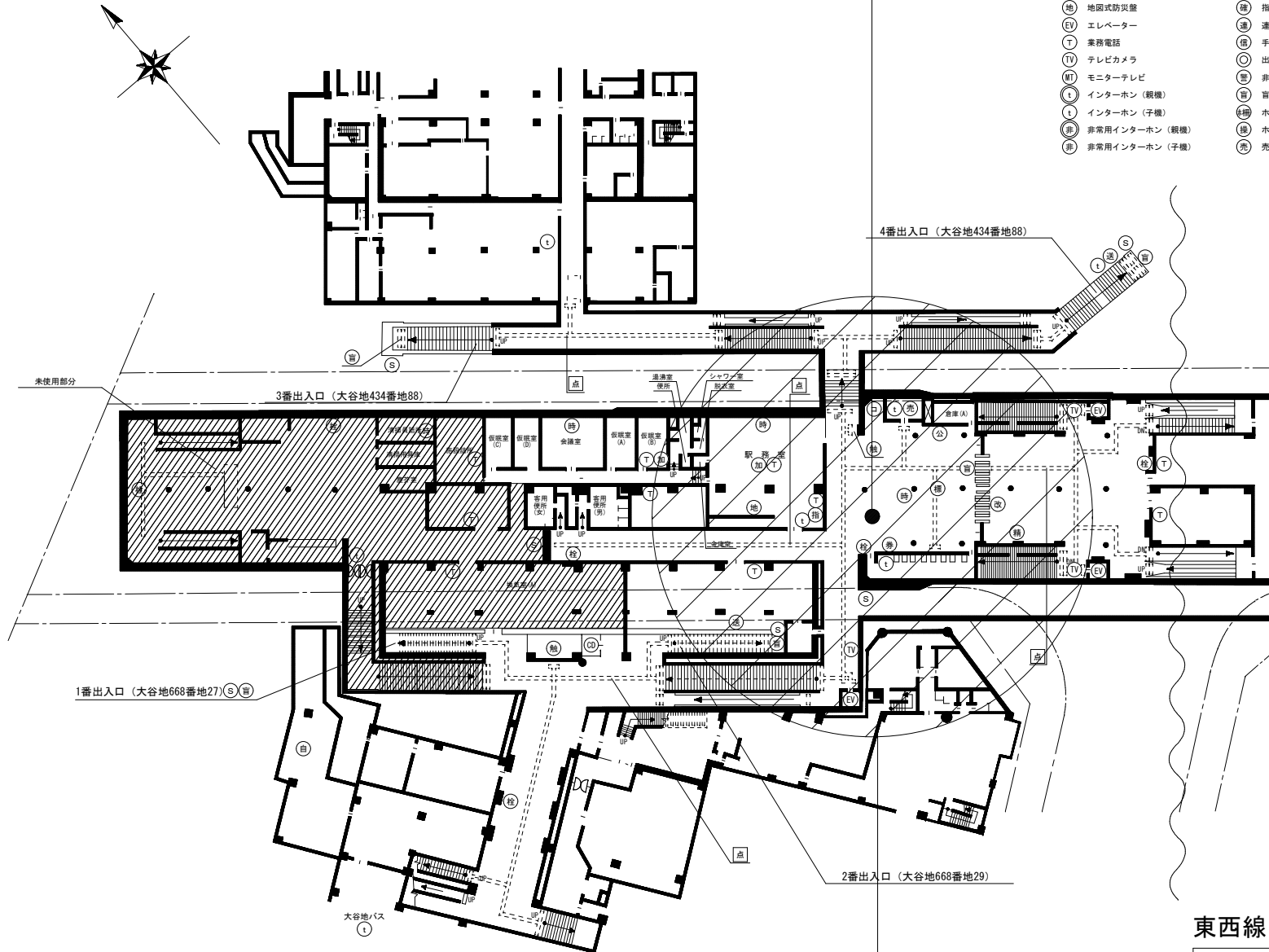


凡 例

- | | | |
|----------------|------------------|-------------|
| 消火栓 | 時計 | 触知板 |
| 送水管 | 指令電話 | 標準時刻表 |
| 消火器 | 作業確認電話 | 防犯警報 |
| 身体障害者トイレ (親機) | 手信号代用器操作盤 | 公衆電話 |
| 身体障害者トイレ (子機) | 運行状況表示装置 | 避難経路図 |
| 設備保安電話 | 通信保安電話 | ホーム幅カメラ |
| 地震式防災壁 | 指令式確認灯 | 合図表示器 |
| エレベーター | 遠動操作盤 | 点字タイル |
| 業務電話 | 手信号代用器 | 水呑場 |
| テレビカメラ | 出発反応灯 | 精算機 |
| モニターテレビ | 非常列車停止警報装置 (ホーム) | 事務室ホーム監視装置 |
| インターホン (親機) | 音導鈴 (出口) | 券売機設置場所 |
| インターホン (子機) | ホーム欄設置状況位置 | 改札機設置場所 |
| 非常用インターホン (親機) | ホーム駅係員操作盤 | 自転車置場 (駐輪場) |
| 非常用インターホン (子機) | 売店 | |

アクセスポイント設置場所



東西線

大谷地駅

アクセスポイント範囲