


Q1. さっぽろ駅 解答

1. さっぽろ駅 (東豊 ← 連絡通路 → 南北)

す	あ	し	え	は	す
け	や	ゆ	は	な	じ
ち	ん	そ	よ	の	た
き	か	い	く	う	
こ					

駅名に  が入る駅へ向かえ。

Q1. さっぽろ駅解答




駅名に  が入る駅へ向かえ。

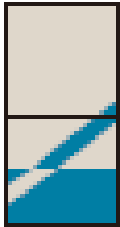


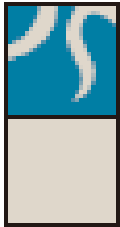
さっぽろ駅（東豊線と南北線の連絡通路）にある左の壁画を見つけ、問題文の乗り物の絵柄と同じ場所にある文字を順に読むと「くやくしょ」となります。駅名に「区役所」が入っているのは東区役所前駅です。


Q2.東区役所前駅解答


2. ? 駅

 = 玉ネギ

 = 人々

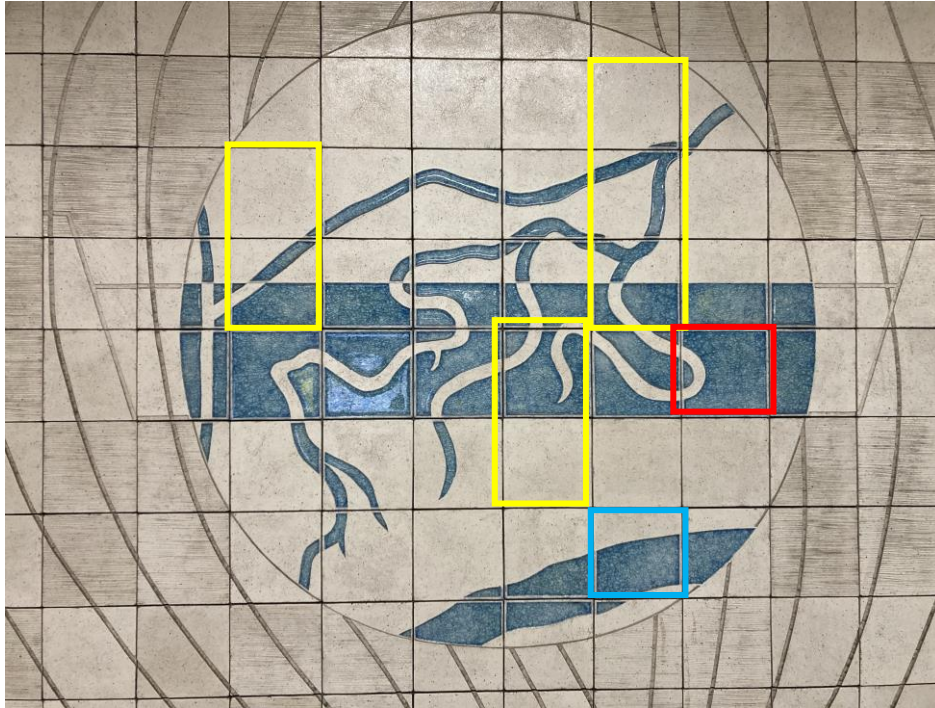
 = 発展

 = ★

 = ★ のとき、

★ で始まり ★ で終わる駅へ向かえ。

Q2.東区役所前駅解答



東区役所前駅にある左の壁画と、それについて説明している右の石盤を見つめます。「玉ネギ」「人々」「発展」をヒントに壁画の様子が付いたマスと石盤の文字を重ねて対応させると、赤い★は「大」、青い★は「子」になります。「大」で始まり「子」で終わる駅は大谷地駅です。

Q3.大谷地駅解答

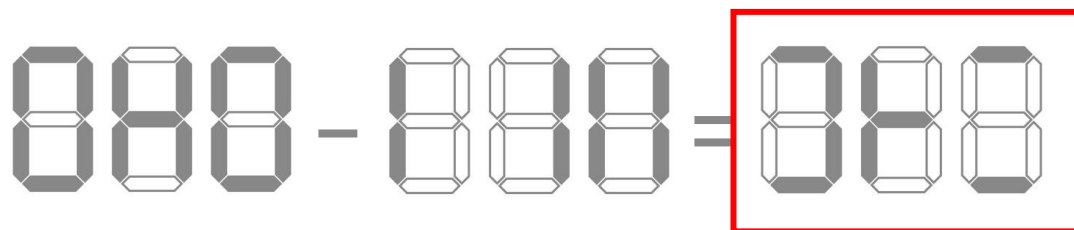


大谷地駅の新さつぽろ方面（東）へ向かうホームへ降りる側の壁面には、上の画像のような模様があります。

□にそれぞれの色を英語で当てはめると「ORANGE」と「WHITE」。

①は「O」、②は「H」となります。

下のデジタル表示に「OHO」を当てはめると下記の式になります。



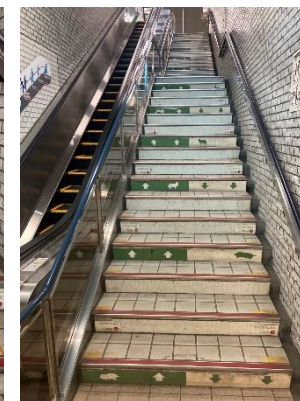
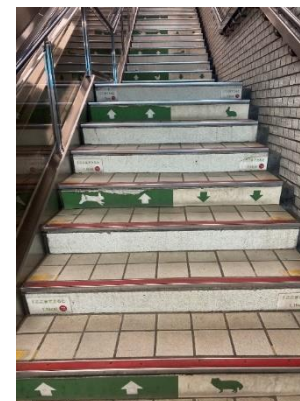
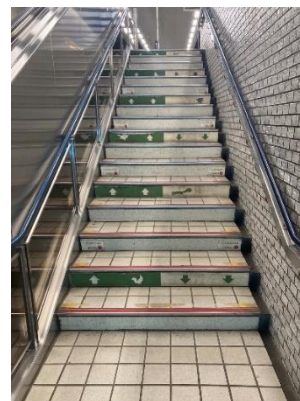
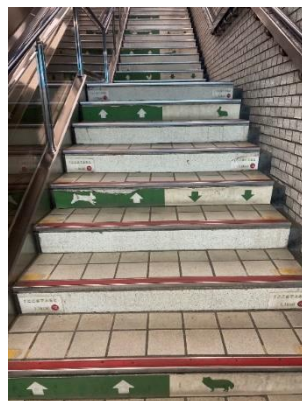
コトニと読めるので、正解は琴似駅です。

Q4. 琴似駅解答



黄色い枠は琴似駅構内にある出口看板を表しています。
1番出口の「神社」は「琴似神社」を示しており、その下にある「琴似屯田兵村兵屋跡」と同じ位置にある暗号の文字は「N」、同様に3番出口看板のJR琴似駅の上に位置する文字は「1」。5番出口看板の病院と二十四軒児童会館の間にある「北海道獣医師会館」の位置にある文字は「6」。よって暗号の答えは「N16」となります。駅ナンバリングでN16が示すのは南北線真駒内駅です。

Q5.真駒内駅解答



真駒内駅には上の画像のような階段があります。下から順にモグラ、たぬき、うさぎ、リス、モモンガ、鳥のイラストが描いてあり、その順に動物たちの吹き出しを読むと「≠たハ3エ≠」となります。「きたハ3エキ」と読むことができ、真駒内駅から北へ3駅行くとたどり着く「南平岸駅」がゴールです。

