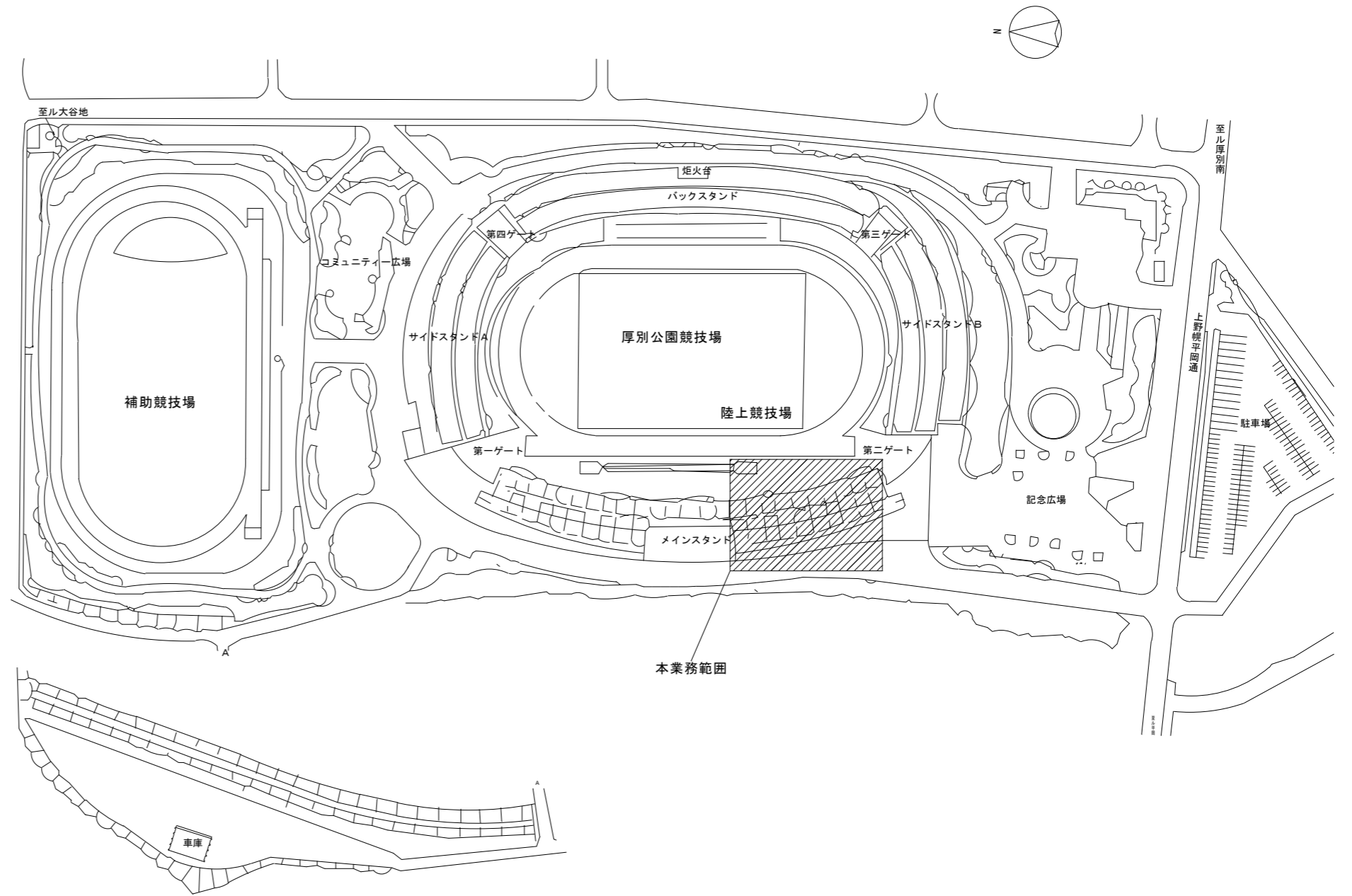


付近見取図



配置図

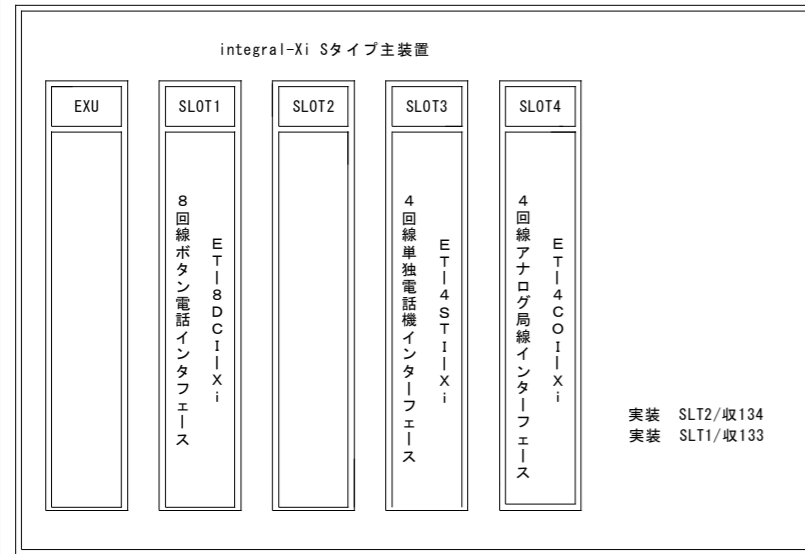
札幌市スポーツ局スポーツ部施設課

所長	係長	主任	製図	令和 5 年 2 月	作製	業務名	厚別公園競技場電話設備保全業務		図番 1 / 3
						図面名	厚別公園競技場 付近見取図・配置図	縮尺	

電話主装置構成表

品名	品番	数量	備考
電話主装置 (スタイブ主装置) 日立 integral-Xi S (本体内蔵機能) PB信号検出回路10ch 発ID受信回路8ch 内蔵メモリス (2ch 5時間) 多者会議通話32ch	ET-XiS-ME	1台	
アナログ局線バケージ (4C01)	ET-4C01-Xi	1枚	
端末用バケージ (8DC1)	ET-8DC1-Xi	1枚	
端末用バケージ (4ST1)	ET-4ST1-Xi	1枚	
内蔵バッテリー	ET-MEBATTS1	1台	

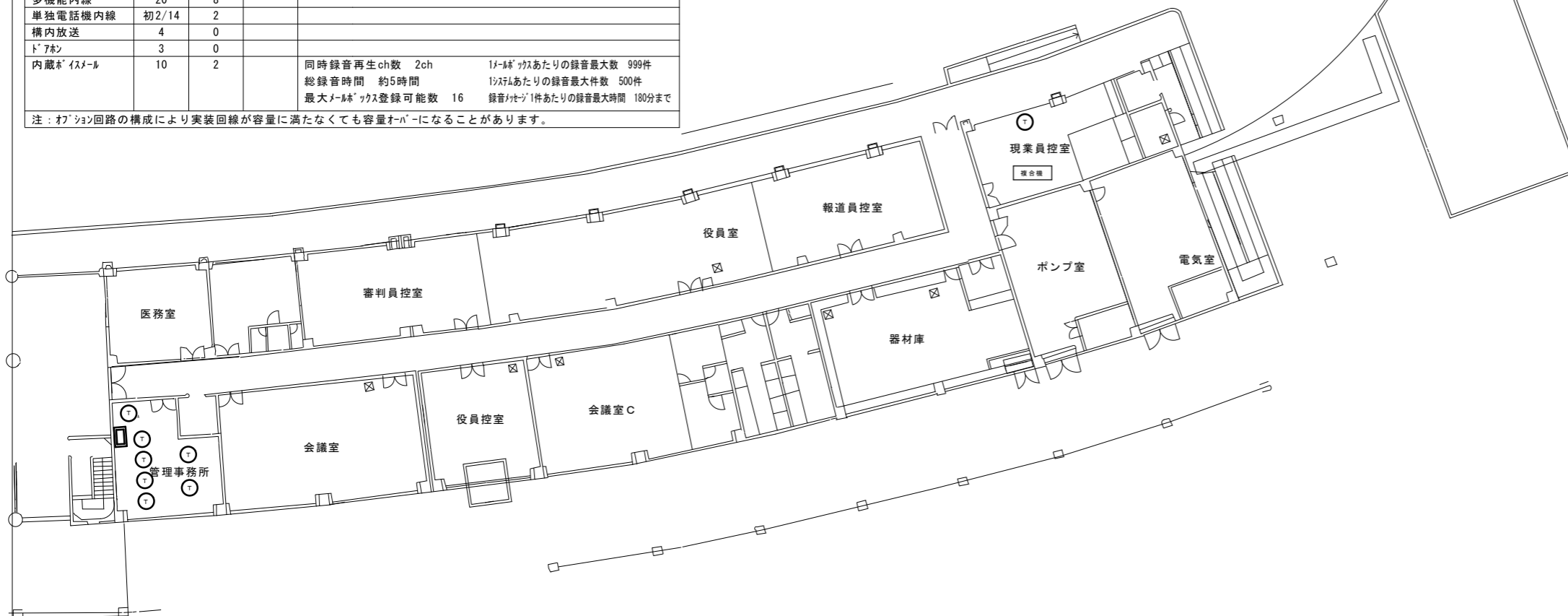
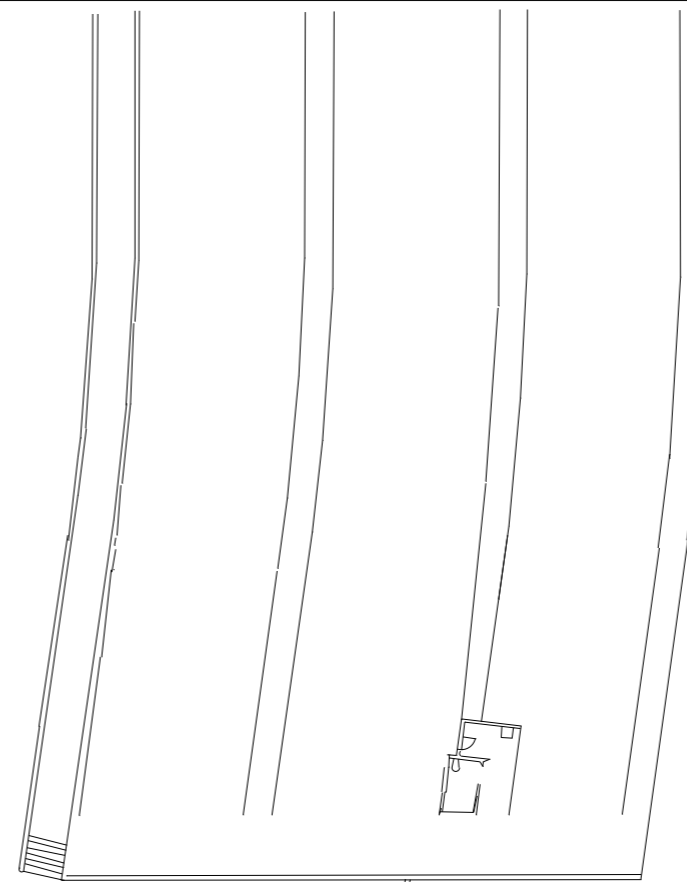
電話主装置ユニット収容図



電話主装置実装表

回線種別	最大容量	実装	現用	備考
総機内線数	22	16		
アナログ局線	8	4		
IP電話外線	8	0		
多機能内線	20	8		
単独電話機内線	初2/14	2		
構内放送	4	0		
ドブホ	3	0		
内蔵メモリス	10	2		同時録音再生ch数 2ch 1メモリスあたりの録音最大数 999件 総録音時間 約5時間 1メモリスあたりの録音最大件数 500件 最大メモリス登録可能数 16 録音バッチ1件あたりの録音最大時間 180分まで

注: オプション回路の構成により実装回線が容量に満たなくても容量オーバーになることがあります。

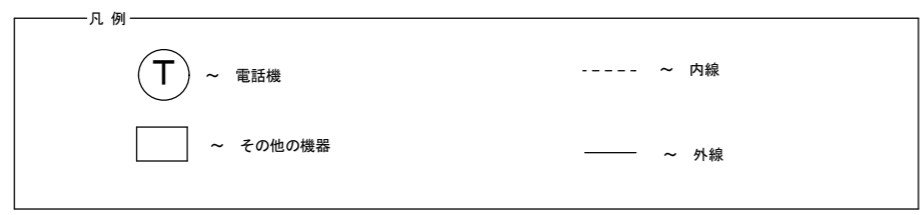
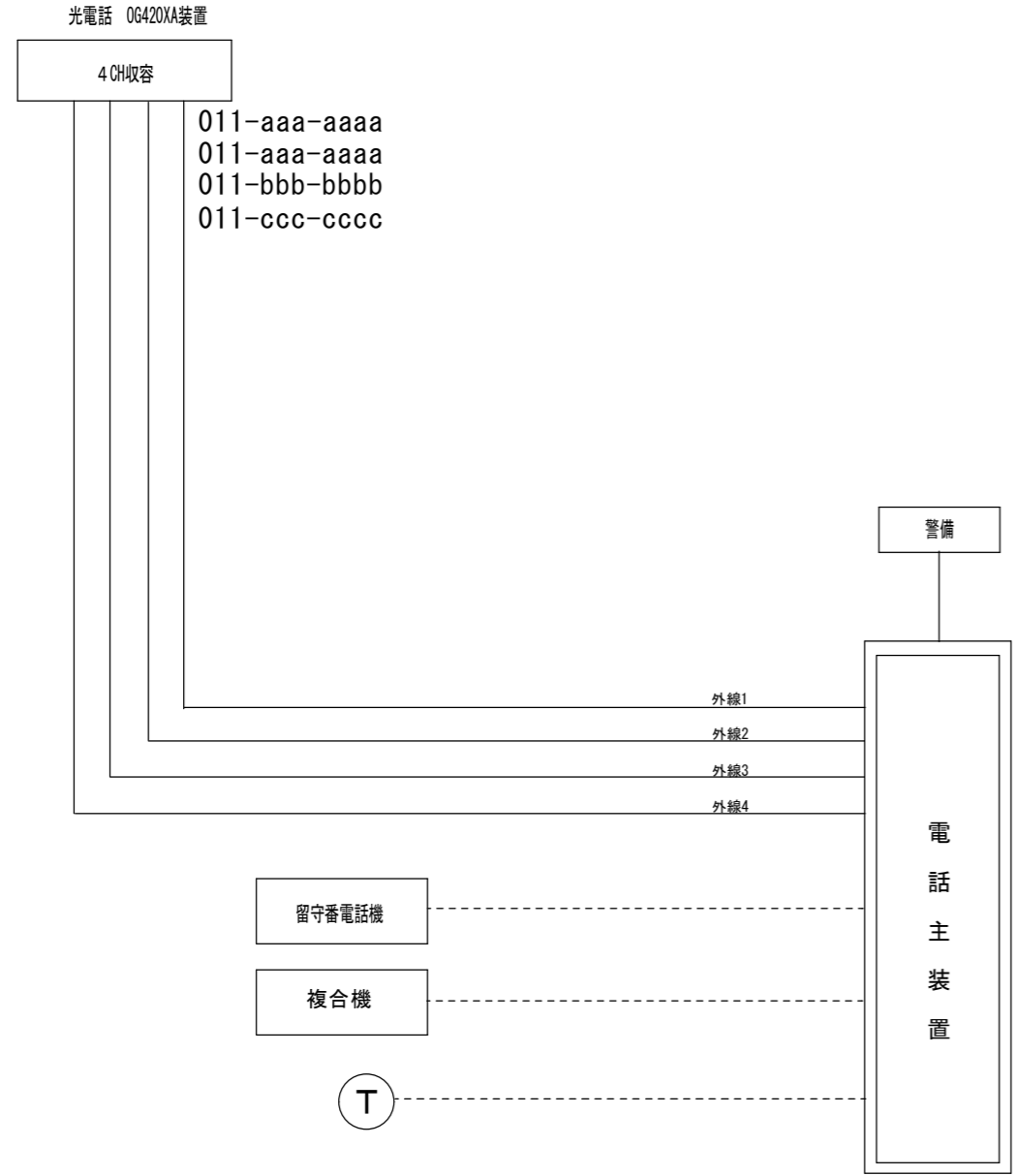


凡例

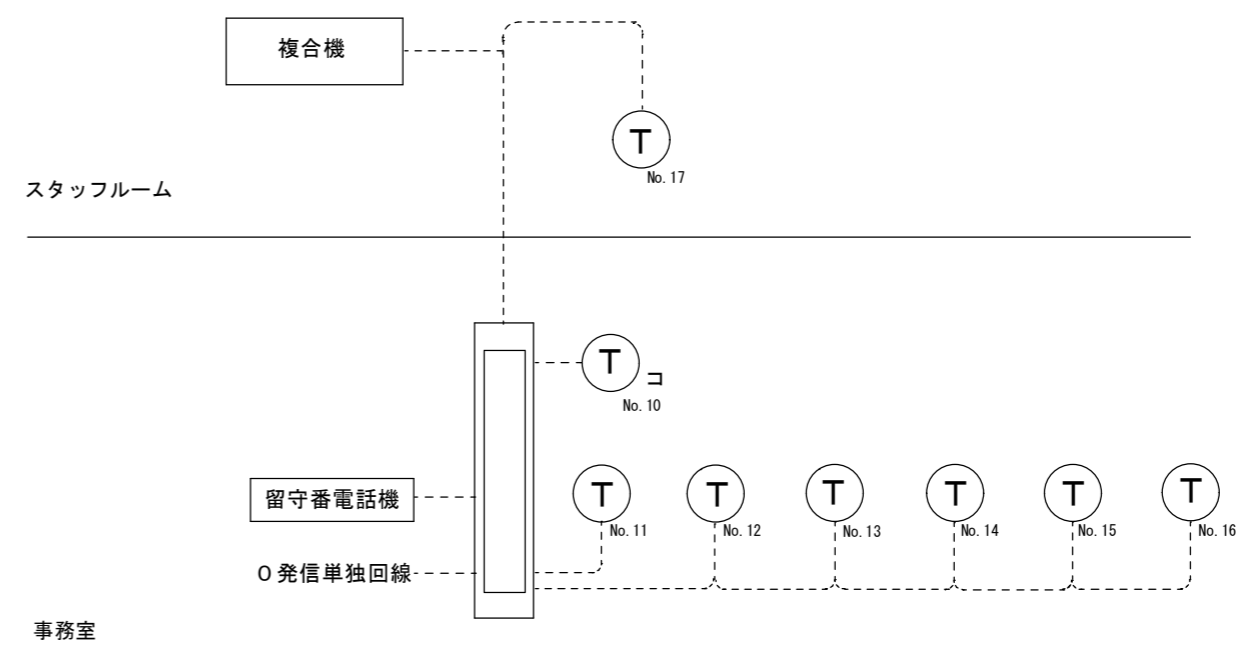
記号	名称	備考
○	多機能電話機 (壁掛形)	(撤去・更新)
□	多機能電話機 (壁掛形・壁内収納)	(撤去・更新)
○	多機能電話機 (卓上形)	(撤去・更新)
○	多機能電話機 (卓上形・コードレス)	(撤去・更新)
○	多機能電話機 (卓上・停電用)	(撤去・更新)
□	電話主装置	(撤去・更新)
○	ドアホン	(撤去・更新)
□	露出モジュラージャック (壁内収納)	(撤去・更新)

変更履歴	備考	業務名
1		厚別公園競技場電話設備保全業務
2		1階平面図 (電話設備)
3		札幌市スポーツ局スポーツ部

縮尺 A1 1/200
A3 1/400



接続図



凡例

	内線電話機 (卓上)	更新
	内線電話機卓上コードレス	更新
	内線電話機 (壁掛け)	更新
	電子ボタン電話主装置	更新
	更新・新設配線	更新・新設
	既設配線	既設
	既設プルボックス	既設
	既設電話端子板	既設

系統図

設計図			
業務名	厚別競技場電話設備保全業務		
図面名	厚別競技場電話設備接続図系統図	縮尺	-
受託者			
期間	着手	令和 年 月 日	図番
	完了	令和 年 月 日	
札幌市スポーツ局スポーツ部施設課			