

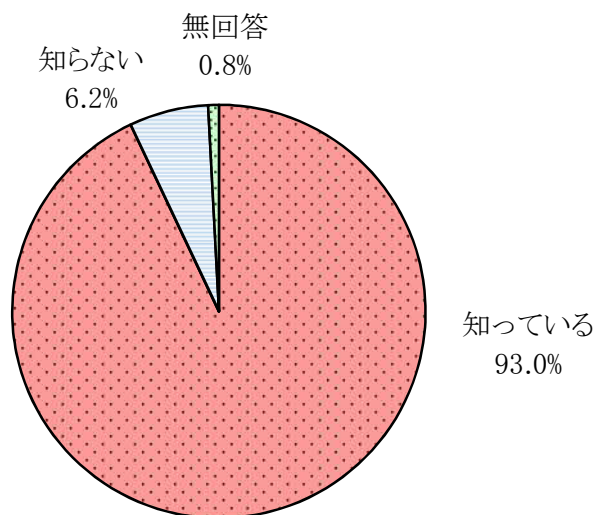
(3) 雪対策に関する取り組みについて

路上駐車しないことの認知度

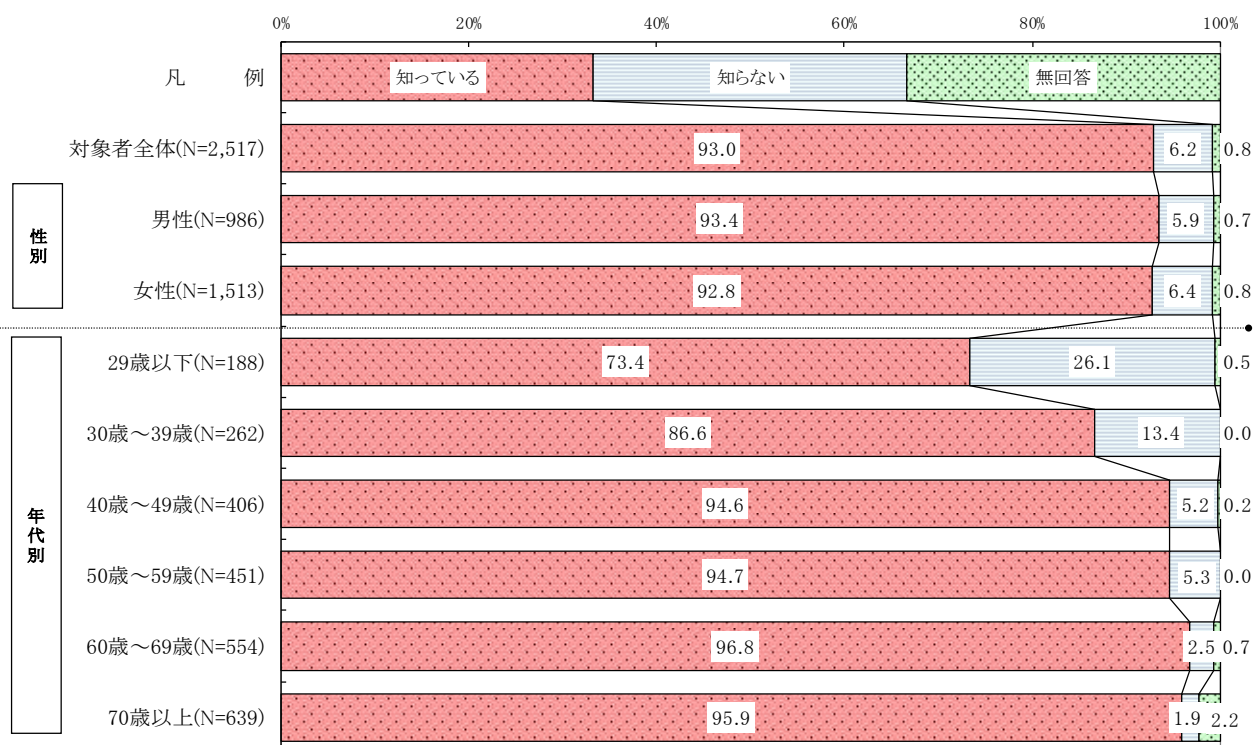
【問9】 あなたは、冬のルールやマナーとして『路上駐車をしない』ことを知っていますか。

冬のルールやマナーとして『路上駐車をしない』ことを「知っている」人は 93.0%

対象者全体(N=2,517)



【対象者全体】路上駐車をしないことの認知度は、「知っている」が 93.0%、「知らない」が 6.2%となっている。



【性別】男女で大きな差は見られない。

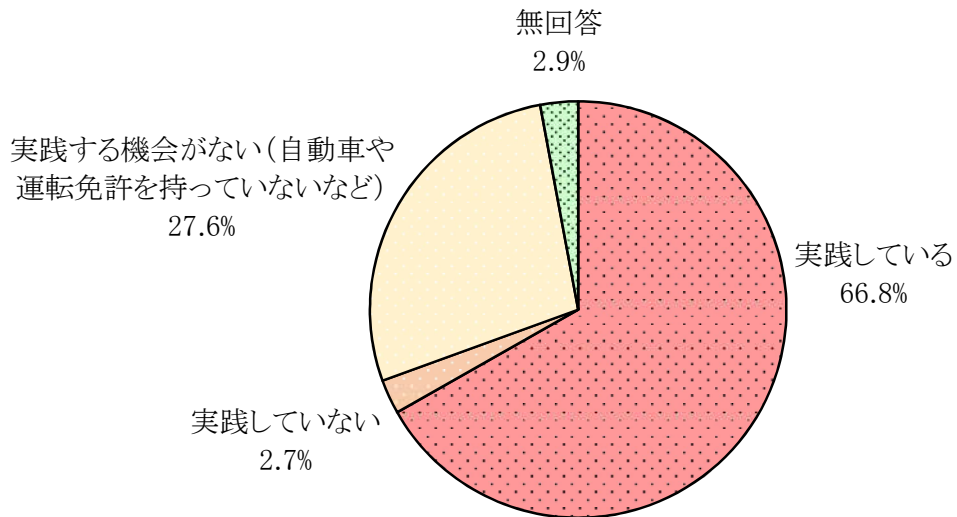
【年代別】「知っている」が 60 歳代 (96.8%) で最も高く、次いで 70 歳以上 (95.9%)、50 歳代 (94.7%) となっている。

路上駐車しないことを実践しているか否か

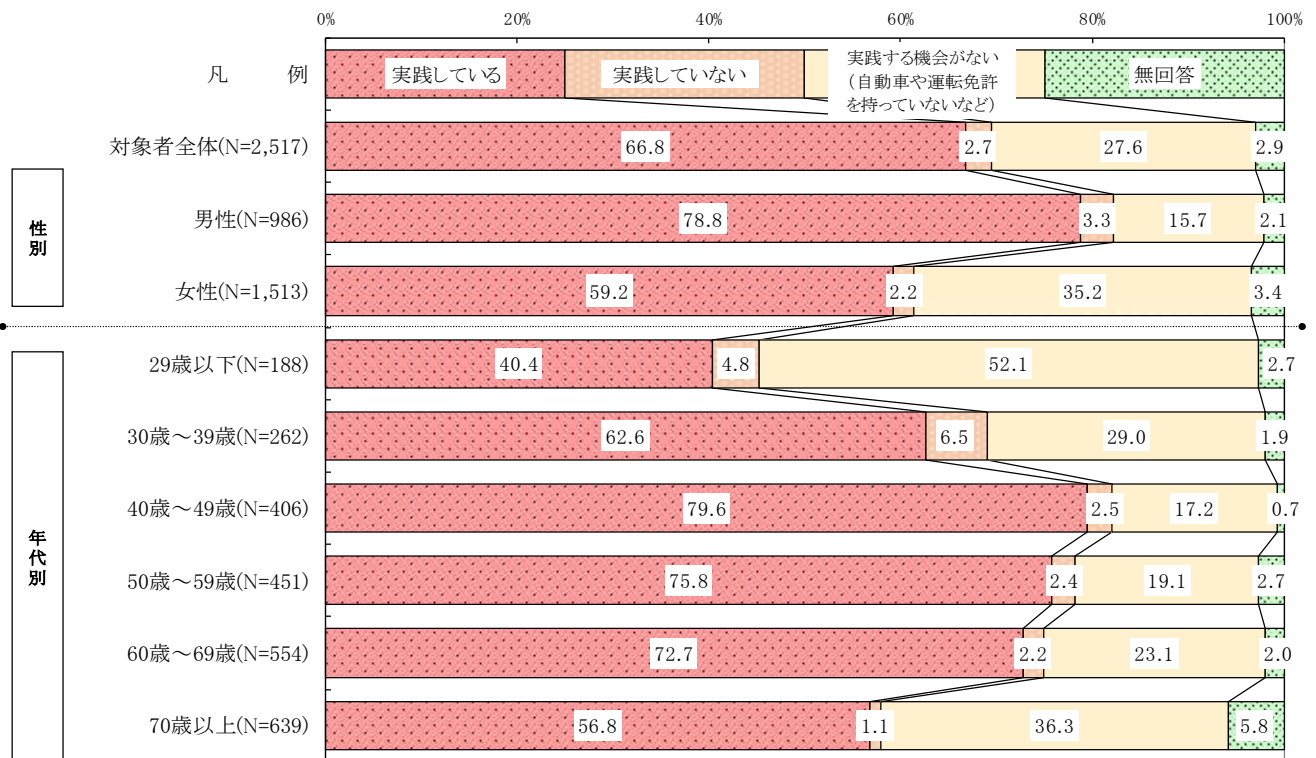
【問10】 あなたは、冬のルールやマナーとして『路上駐車をしない』ことを実践していますか。

冬のルールやマナーとして『路上駐車をしない』ことを「実践している」人は 66.8%

対象者全体(N=2,517)



【対象者全体】路上駐車しないことを実践しているか否かは、「実践している」が 66.8%、「実践していない」が 2.7%、「実践する機会がない」が 27.6%となっている。



【性別】「実践している」は男性で 78.8%と、女性の 59.2%より 19.6 ポイント高くなっている。

【年代別】「実践している」が 40 歳代(79.6%)で最も高く、次いで 50 歳代(75.8%)、60 歳代(72.7%)となっている。

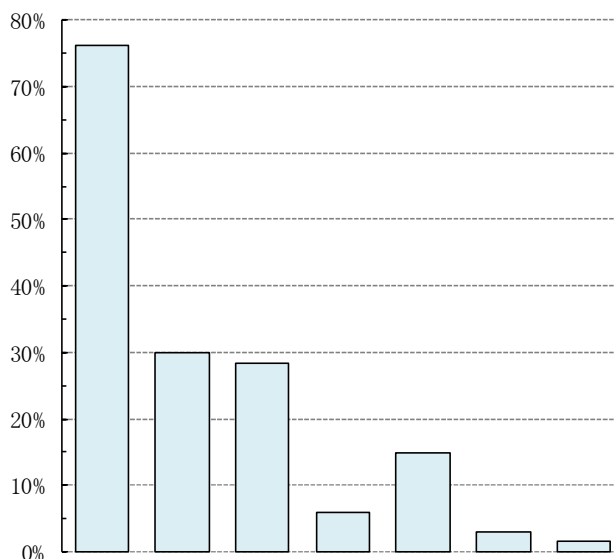
路上駐車しないことを実践していない理由

《問10で「2 実践していない」と答えた方にお聞きします。》

【問10-1】 あなたが、『路上駐車をしなさい』ことを実践していない理由は何ですか。あてはまるものにいくつでも○をつけてください。

冬のルールやマナーとして『路上駐車をしなさい』ことを実践していない理由は「短い時間だけ駐車している」が76.1%

対象者全体(N=67)



	対象者数	短い時間だけ駐車している	駐車禁止場所ではない	付近に駐車スペースがない	駐車場が雪のため使えない	その他	特に理由はない	無回答
(%)								
対象者全体	67	76.1	29.9	28.4	6.0	14.9	3.0	1.5
《性別》								
男性	33	69.7	30.3	18.2	6.1	18.2	6.1	3.0
女性	33	81.8	30.3	39.4	6.1	12.1	-	-
《年代別》								
29歳以下	9	88.9	22.2	33.3	-	11.1	11.1	-
30歳～39歳	17	70.6	41.2	41.2	5.9	17.6	-	5.9
40歳～49歳	10	70.0	20.0	20.0	10.0	40.0	-	-
50歳～59歳	11	90.9	36.4	27.3	-	9.1	-	-
60歳～69歳	12	75.0	25.0	25.0	-	8.3	8.3	-
70歳以上	7	57.1	28.6	14.3	28.6	-	-	-

■ 対象者全体スコアと比較し10ポイント以上高い
 ■ 対象者全体スコアと比較し10ポイント以上低い

【対象者全体】路上駐車しないことを実践していない理由は、「短い時間だけ駐車している」が76.1%、「駐車禁止場所ではない」が29.9%、「付近に駐車スペースがない」が28.4%となっている。

【性別】「短い時間だけ駐車している」は女性が81.8%と、男性の69.7%より12.1ポイント高くなっている。

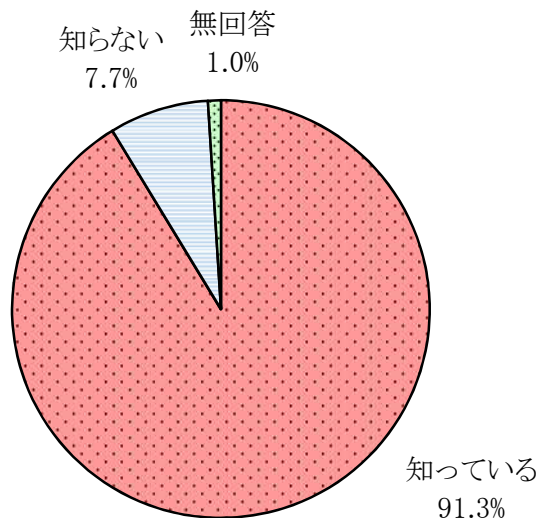
【年代別】「短い時間だけ駐車している」が50歳代(90.9%)で最も高く、最も低い70歳以上(57.1%)とは、33.8ポイントの差となっている。

敷地内から道路へ雪出しをしないことの認知度

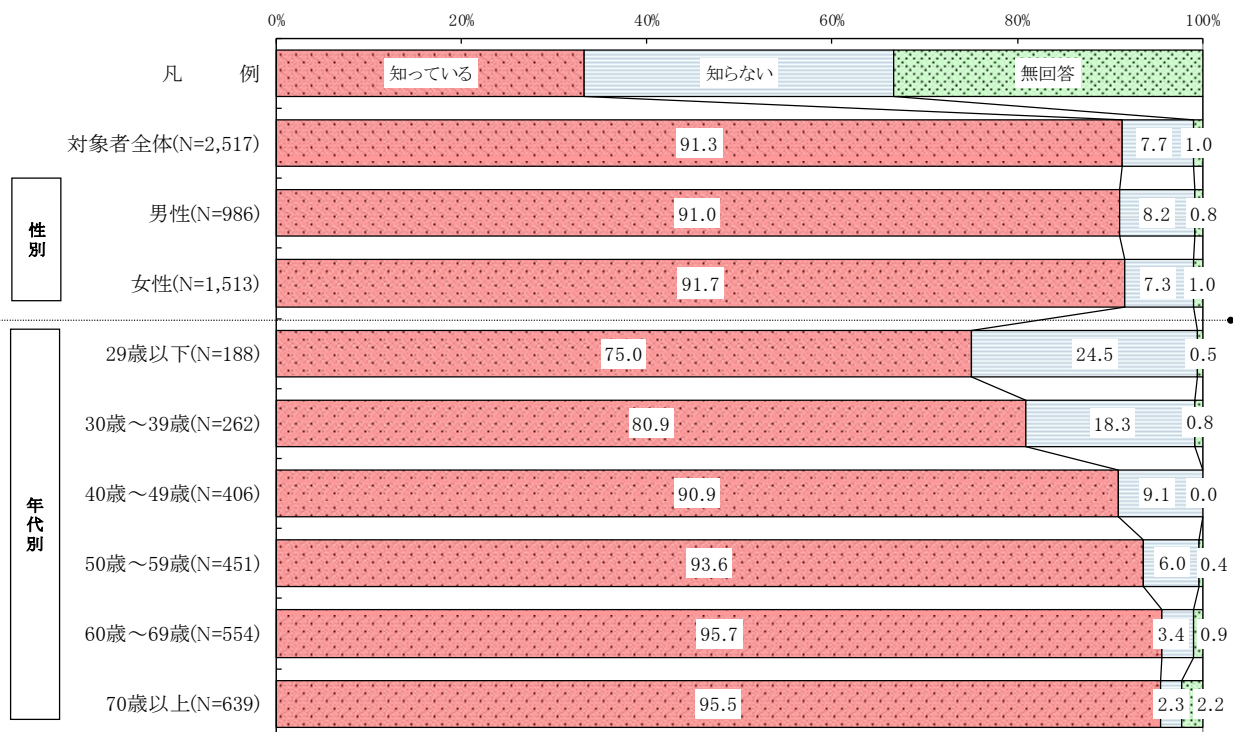
【問11】 あなたは、冬のルールやマナーとして『敷地内から道路へ雪出しをしない』ことを知っていますか。

冬のルールやマナーとして『敷地内から道路へ雪出しをしない』ことを「知っている」人は91.3%

対象者全体(N=2,517)



【対象者全体】敷地内から道路へ雪出しをしないことの認知度は「知っている」が91.3%、「知らない」が7.7%となっている。



【性別】男女で大きな差は見られない。

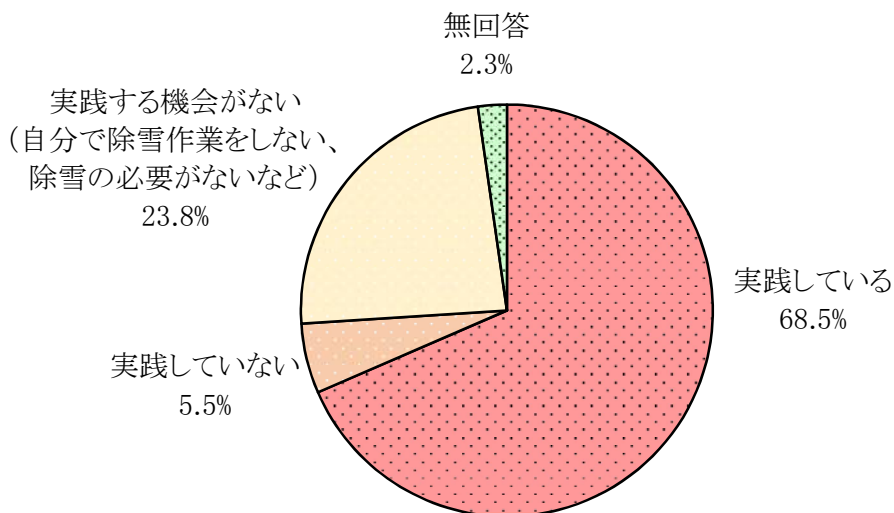
【年代別】「知っている」が60歳代(95.7%)で最も高く、次いで70歳以上(95.5%)、50歳代(93.6%)となっている。

敷地内から道路へ雪出しをしないことを実践しているか否か

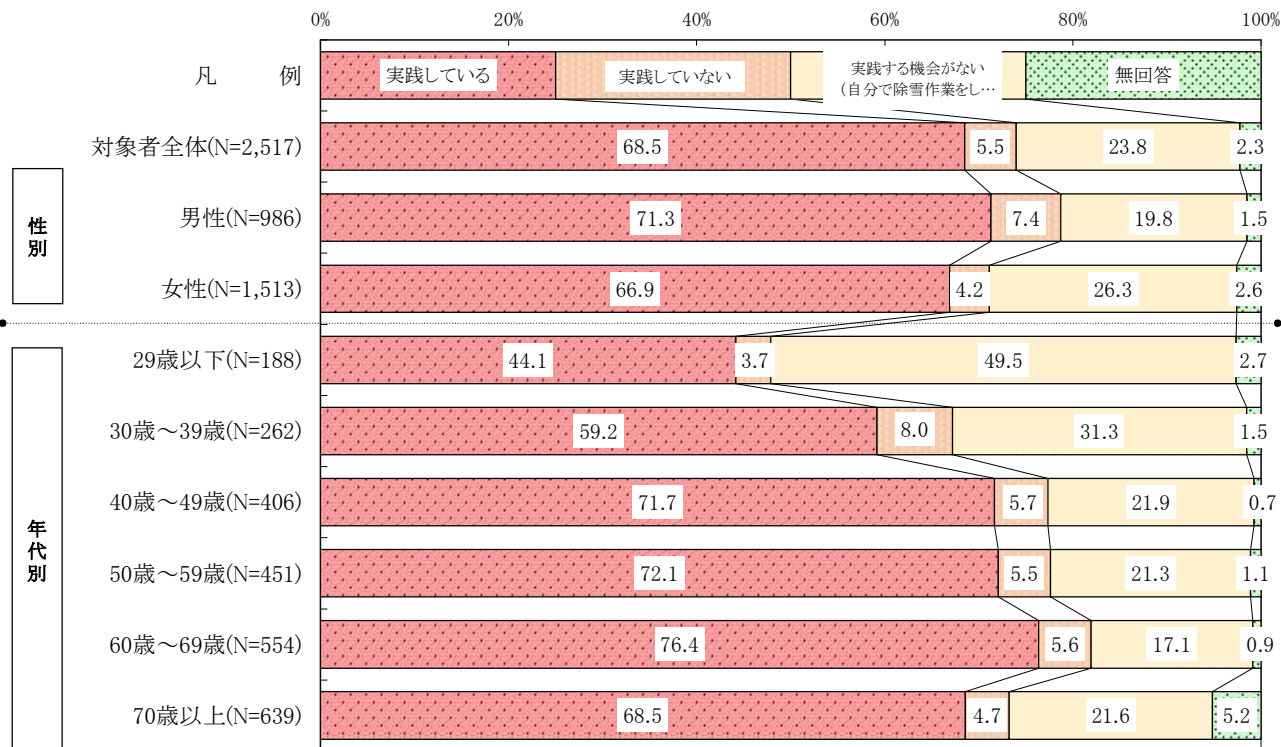
【問12】 あなたは、冬のルールやマナーとして『敷地内から道路へ雪出しをしない』ことを実践していますか。

冬のルールやマナーとして『敷地内から道路へ雪出しをしない』ことを「実践している」人は68.5%

対象者全体(N=2,517)



【対象者全体】敷地内から道路へ雪出しをしないことを実践しているか否かは、「実践している」が 68.5%、「実践していない」が 5.5%、「実践する機会がない」が 23.8%となっている。



【性別】男女で大きな差は見られない。

【年代別】「実践している」が 60 歳代(76.4%)で最も高く、次いで 50 歳代(72.1%)、40 歳代(71.7%)となっている。

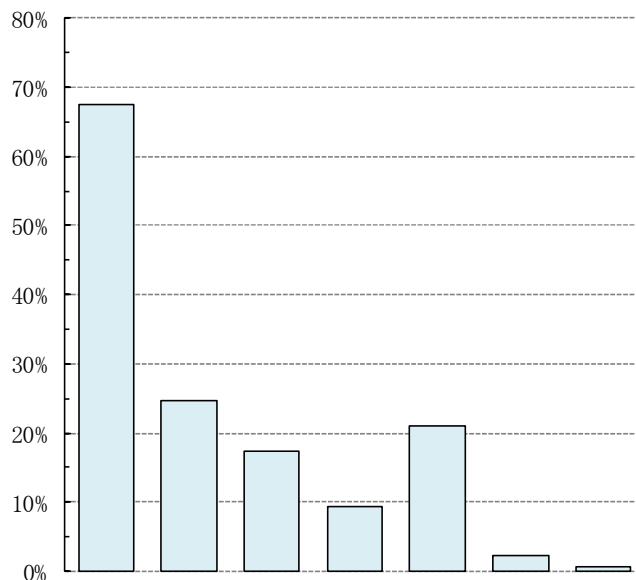
敷地内から道路へ雪出しをしないことを実践していない理由

《問12で「2 実践していない」と答えた方にお聞きします。》

【問12-1】 あなたが、『敷地内から道路へ雪出しをしない』ことを実践していない理由を教えてください。あてはまるものにいくつでも○をつけてください。

冬のルールやマナーとして『敷地内から道路へ雪出しをしない』ことを実践していない理由は「雪置き場に余裕がない」が67.4%

対象者全体(N=138)



	対象者数	雪置き場に余裕がない	雪置き場まで運べない	すぐに除排雪が入る	出す解ける量が少ないので	その他	特に理由はない	無回答
対象者全体	138	67.4	24.6	17.4	9.4	21.0	2.2	0.7
《性別》								
男性	73	65.8	20.5	23.3	9.6	17.8	1.4	1.4
女性	64	68.8	29.7	10.9	9.4	25.0	3.1	-
《年代別》								
29歳以下	7	71.4	14.3	14.3	28.6	-	14.3	-
30歳～39歳	21	66.7	23.8	9.5	23.8	28.6	-	-
40歳～49歳	23	78.3	21.7	13.0	4.3	21.7	4.3	-
50歳～59歳	25	84.0	28.0	4.0	4.0	12.0	-	-
60歳～69歳	31	54.8	22.6	32.3	9.7	22.6	-	3.2
70歳以上	30	56.7	30.0	23.3	3.3	26.7	3.3	-

■ 対象者全体スコアと比較し10ポイント以上高い
 ■ 対象者全体スコアと比較し10ポイント以上低い

【対象者全体】敷地内から道路へ雪出しをしないことを実践していない理由は、「雪置き場に余裕がない」が67.4%、「雪置き場まで運べない」が24.6%、「すぐに除排雪が入る」が17.4%となっている。

【性別】「すぐに除排雪が入る」は男性が23.3%と、女性の10.9%より12.4ポイント高くなっている。

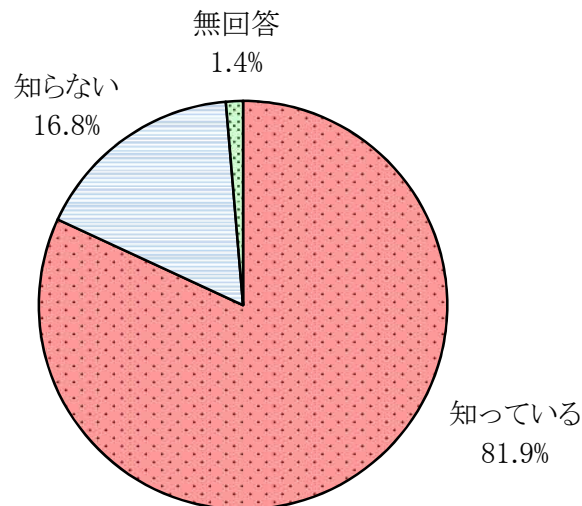
【年代別】「雪置き場に余裕がない」が50歳代(84.0%)で最も高く、最も低い60歳代(54.8%)とは、29.2ポイントの差となっている。

除雪車が間口に寄せた雪の処理は各家庭で行うことの認知度

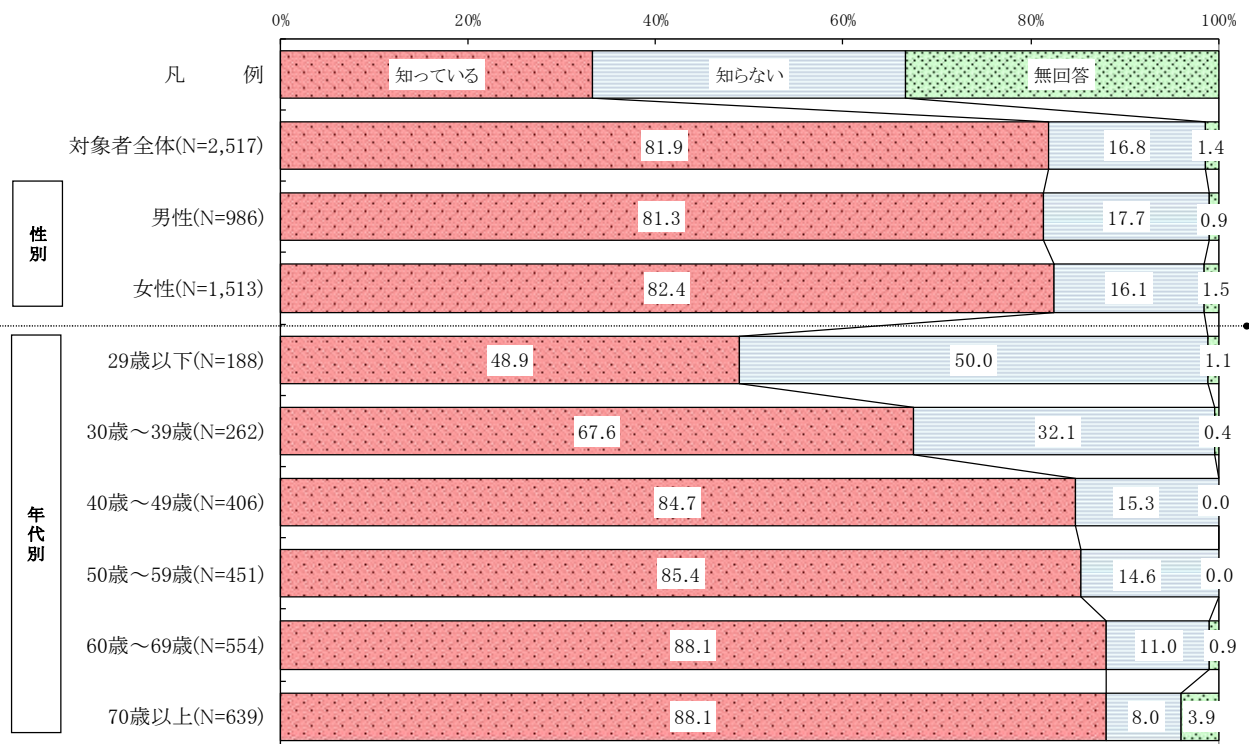
【問13】 あなたは、冬のルールやマナーとして『除雪車が間口(玄関前や車庫前)に寄せた雪の処理は各家庭で行う』ことを知っていますか。

冬のルールやマナーとして『除雪車が間口に寄せた雪の処理は各家庭で行う』ことを「知っている」人は81.9%

対象者全体(N=2,517)



【対象者全体】除雪車が間口(玄関前や車庫前)に寄せた雪の処理は各家庭で行うことの認知度は、「知っている」が81.9%、「知らない」が16.8%となっている。



【性別】男女で大きな差は見られない。

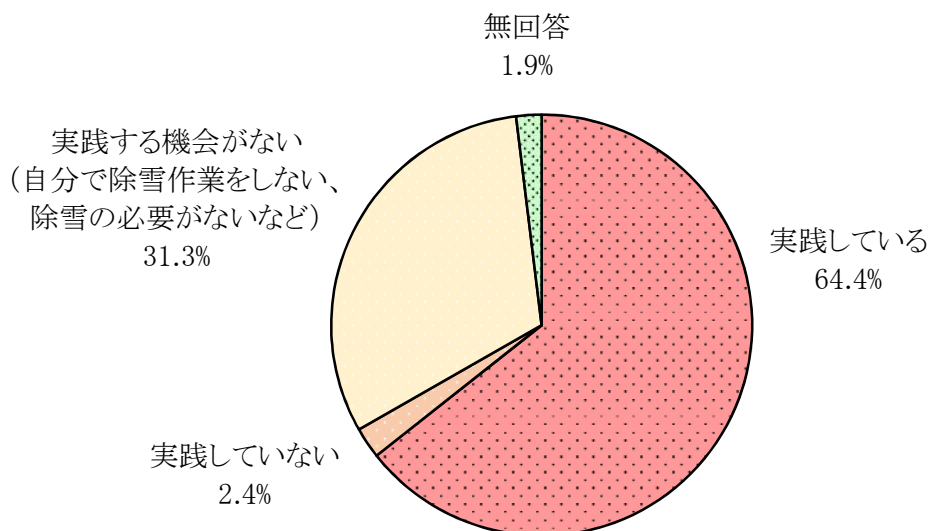
【年代別】「知っている」は年代が上がるにつれて割合が高くなっている。

除雪車が間口に寄せた雪の処理は各家庭で行うことを実践しているか否か

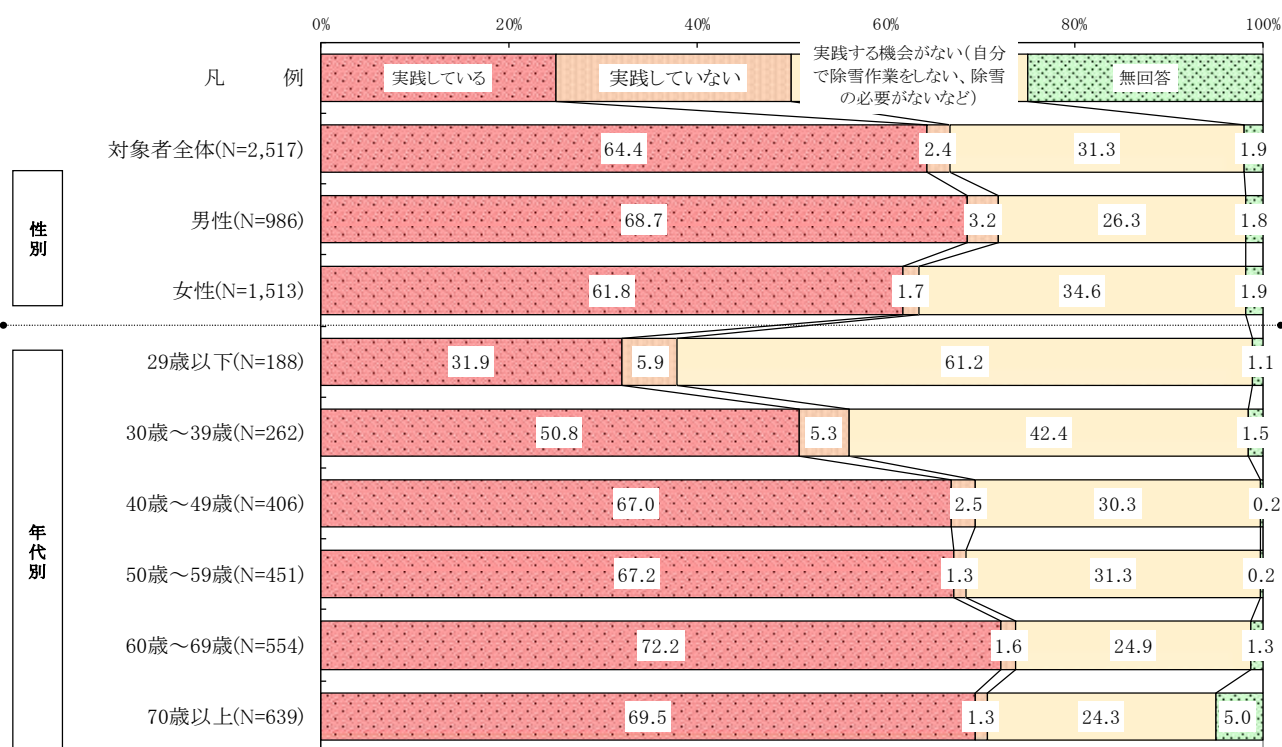
【問14】 あなたは、冬のルールやマナーとして『除雪車が間口(玄関前や車庫前)に寄せた雪の処理は各家庭で行う』ことを実践していますか。

冬のルールやマナーとして『除雪車が間口に寄せた雪の処理は各家庭で行う』ことを「実践している」人は 64.4%

対象者全体(N=2,517)



【対象者全体】除雪車が間口(玄関前や車庫前)に寄せた雪の処理は各家庭で行うことを実践しているか否かは、「実践している」が 64.4%、「実践していない」が 2.4%、「実践する機会がない」が 31.3%となっている。



【性別】「実践している」は男性で 68.7%と、女性の 61.8%より 6.9 ポイント高くなっている。

【年代別】「実践している」が 60 歳代(72.2%)で最も高く、次いで 70 歳以上(69.5%)、50 歳代(67.2%)となっている。

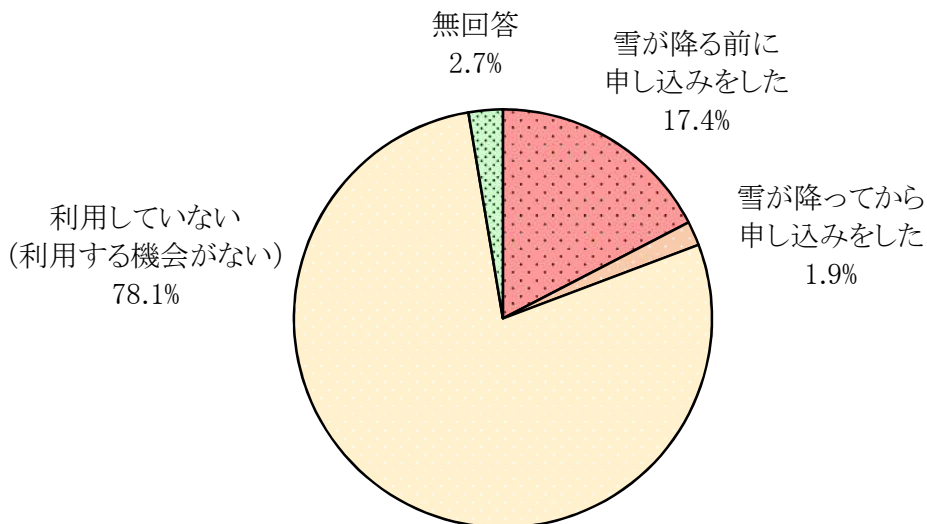
民間企業などによる有料除排雪サービスの利用有無

【問15】 あなたは、昨年度の冬に、自宅前の道路の雪山を減らすなどのため、民間企業などによる有料除排雪サービスを利用しましたか。

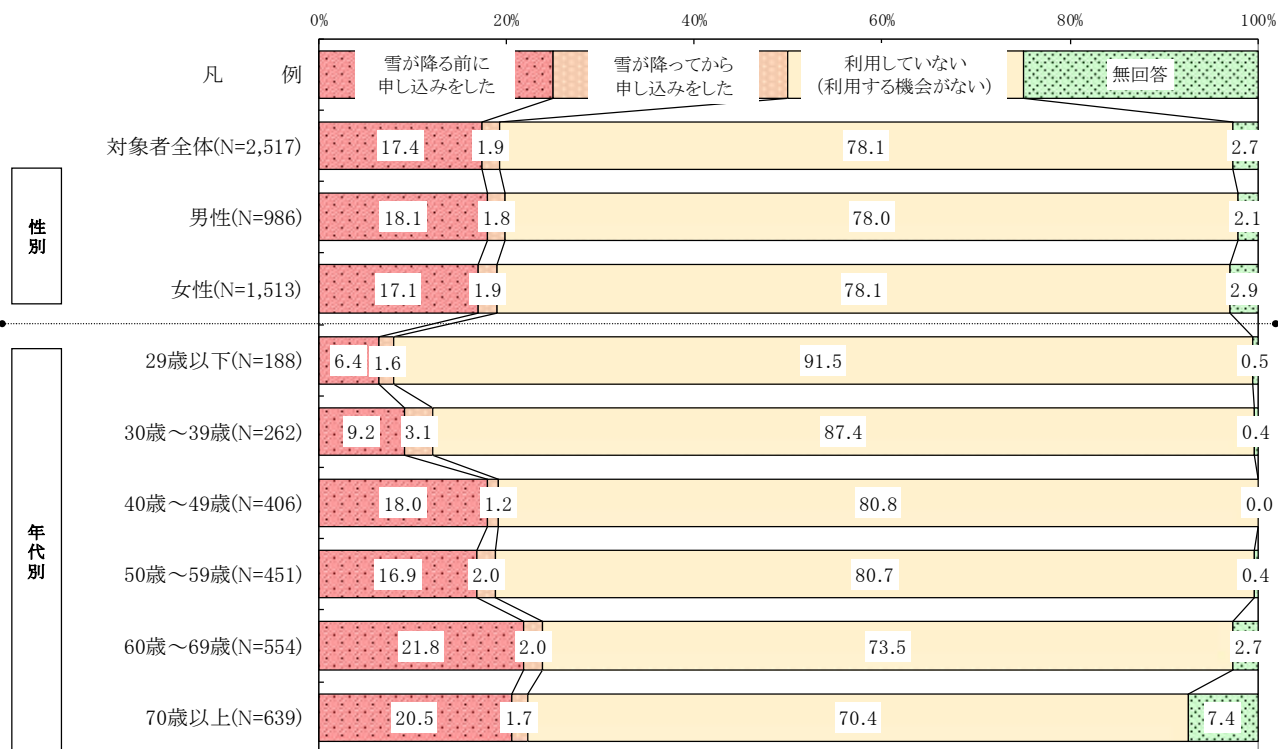
民間企業などによる有料除排雪サービスの“申し込みをした”人は 19.3%

※“申し込みをした”(「雪が降る前に申し込みをした」+「雪が降ってから申し込みをした」)

対象者全体(N=2,517)



【対象者全体】民間企業などによる有料除排雪サービスの利用有無は、「雪が降る前に申し込みをした」が 17.4%、「雪が降ってから申し込みをした」が 1.9%、合わせると 19.3%となっている。一方、「利用していない」が 78.1%となっている。



【性別】男女で大きな差は見られない。

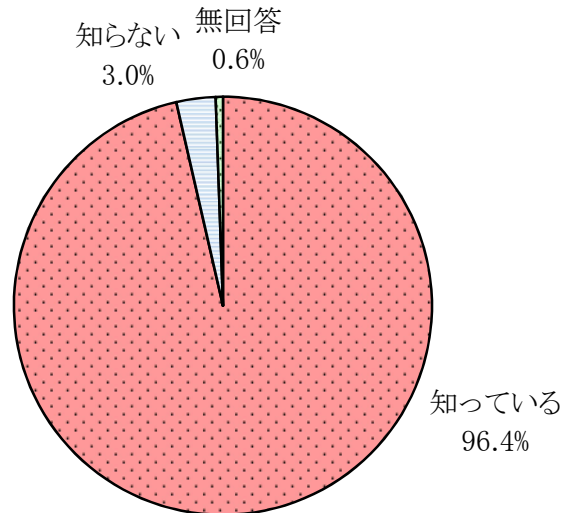
【年代別】“申し込みをした”が 60 歳代(23.8%)で最も高く、次いで 70 歳以上(22.2%)、40 歳代(19.2%)となっている。

ごみは収集日当日の朝8時30分までに出すことの認知度

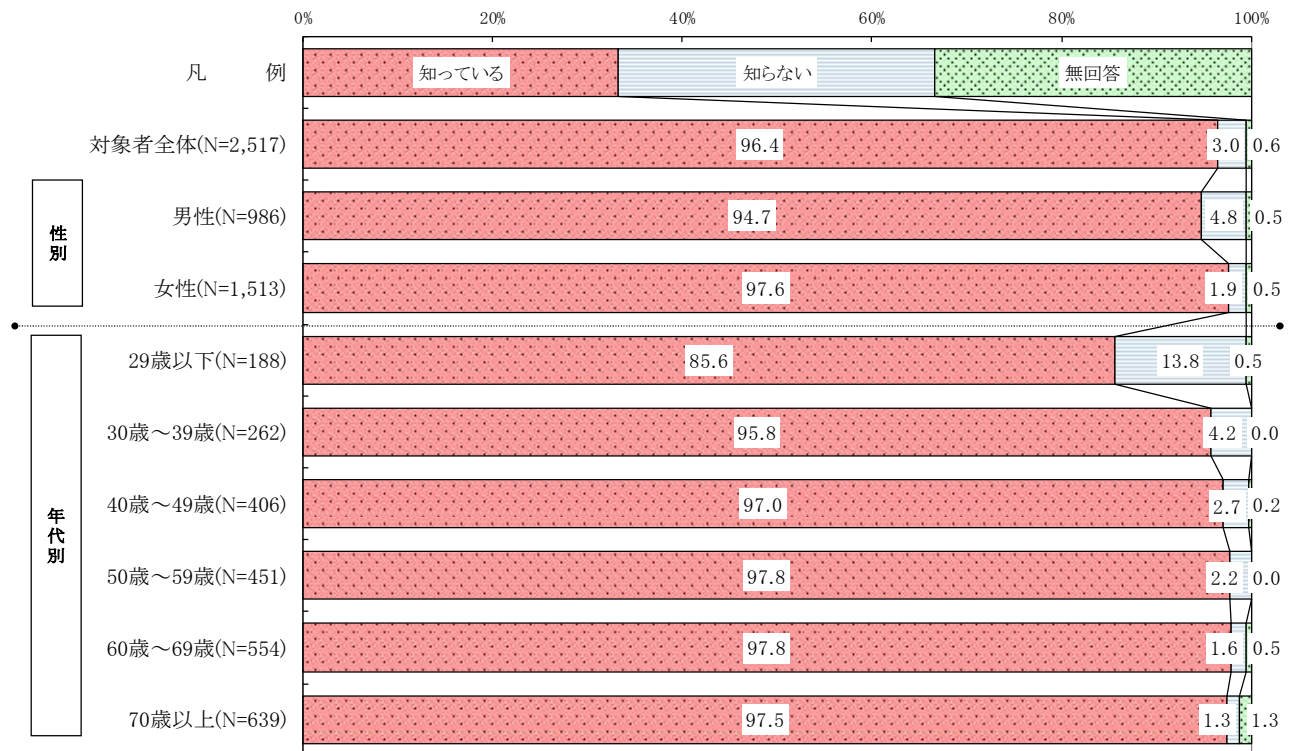
【問16】 あなたは、ごみの排出ルールとして『ごみは収集日当日の朝、8時30分までに出す(前日の夜に出さない)』ことを知っていますか。

冬のルールやマナーとして『ごみは収集日当日の朝、8時30分までに出す』ことを「知っている」人は96.4%

対象者全体(N=2,517)



【対象者全体】ごみは収集日当日の朝、8時30分までに出す(前日の夜に出さない)ことの認知度は、「知っている」が96.4%、「知らない」3.0%となっている。



【性別】男女で大きな差は見られない。

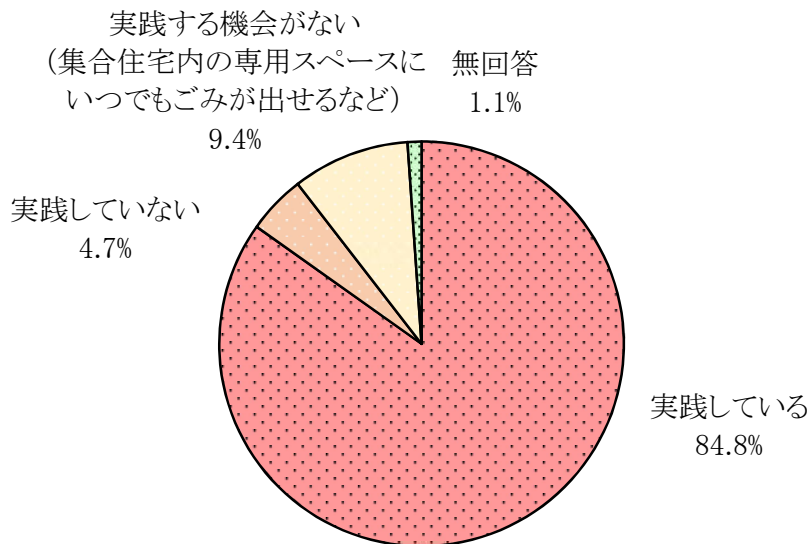
【年代別】「知っている」が30歳以上で95.0%以上となっている。

ごみは収集日当日の朝8時30分までに出すことを実践しているか否か

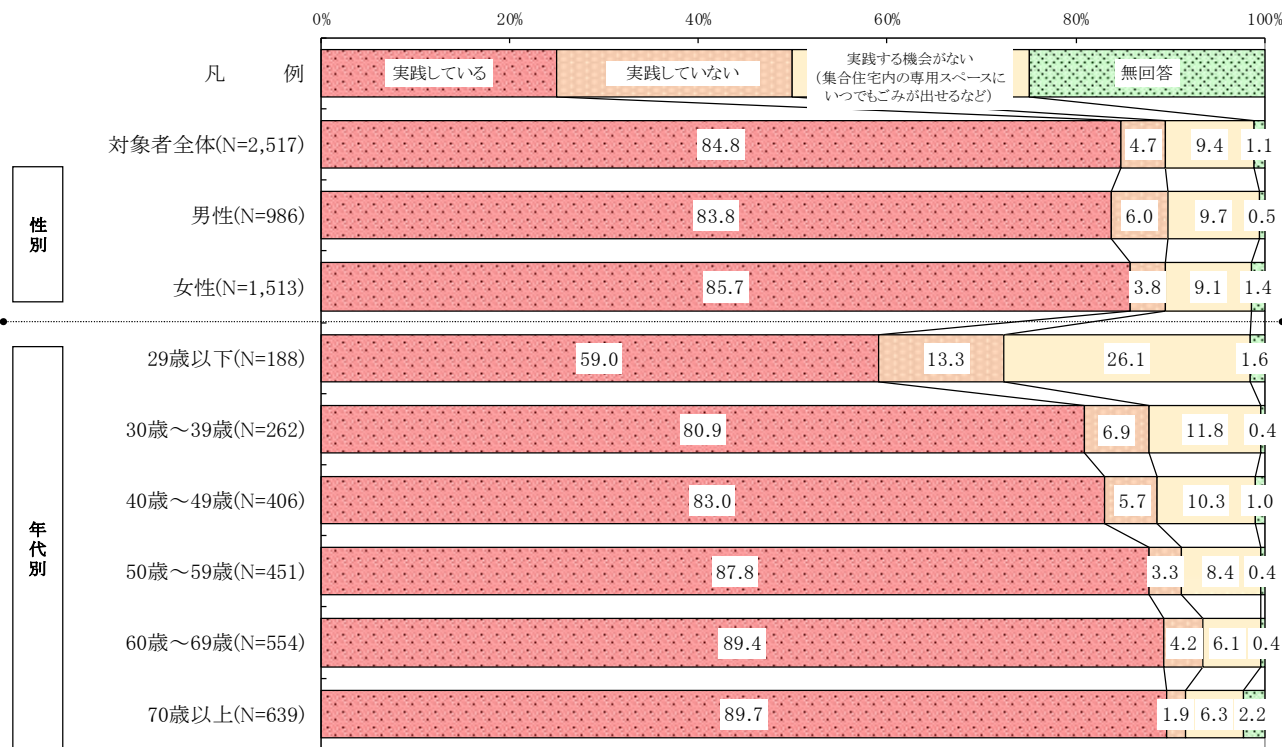
【問17】 あなたは、ごみの排出ルールとして『ごみは収集日当日の朝、8時30分までに出す(前日の夜に出さない)』ことを実践していますか。

冬のルールやマナーとして『ごみは収集日当日の朝、8時30分までに出す』ことを「実践している」人は84.8%

対象者全体(N=2,517)



【対象者全体】ごみは収集日当日の朝、8時30分までに出すことを実践しているか否かは、「実践している」が84.8%、「実践していない」が4.7%、「実践する機会がない」が9.4%となっている。



【性別】男女で大きな差は見られない。

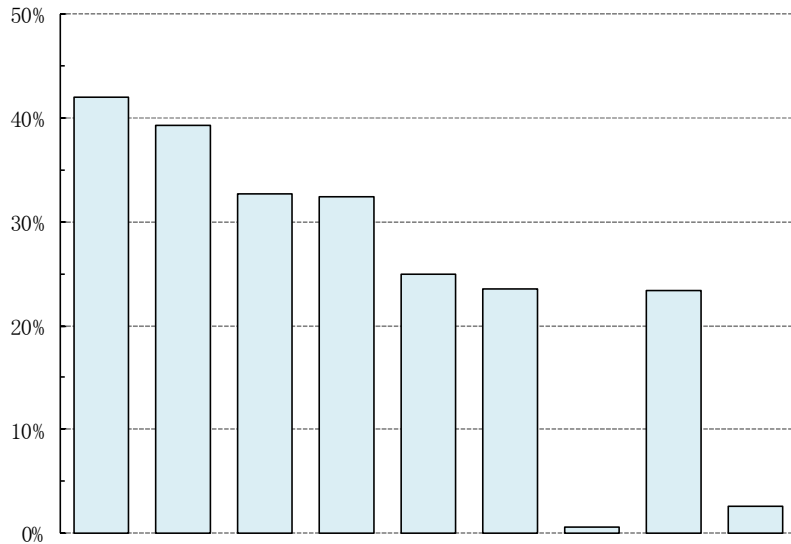
【年代別】「実践している」は年代が高くなるにつれて割合が高くなっている。

雪に関する情報発信で見たことがある情報

【問18】 札幌市では、昨年度の冬に、次のような雪に関する情報を発信しました。あなたが見たことがあるものにいくつでも○をつけてください。

見たことがある雪に関する情報は「除雪パートナーシップ制度」が 41.9%

対象者全体(N=2,517)



対象者数	除雪パートナーシップ制度	冬や雪に関するイベント情報	冬の暮らしに関するルールやマナー	冬の路面の歩き方	冬の道路や交通機関の情報	除雪車の出動条件や出動情報	その他	見たことがない	無回答	
(%)										
対象者全体	2,517	41.9	39.2	32.7	32.3	24.9	23.6	0.6	23.4	2.6
《性別》										
男性	986	39.7	31.9	30.1	30.3	26.3	26.3	0.7	26.5	2.1
女性	1,513	43.4	44.0	34.2	33.4	23.9	21.8	0.5	21.5	2.8
《年代別》										
29歳以下	188	10.6	40.4	13.8	21.3	21.8	11.2	0.5	39.9	2.1
30歳～39歳	262	28.2	38.9	26.3	22.9	15.6	17.9	0.4	32.8	2.3
40歳～49歳	406	41.1	40.6	27.8	25.4	19.7	21.4	-	29.3	0.7
50歳～59歳	451	45.2	38.8	26.4	24.8	22.8	23.1	0.7	23.7	1.3
60歳～69歳	554	52.2	41.3	35.4	35.7	28.2	27.1	0.9	19.0	0.9
70歳以上	639	46.0	36.6	45.7	46.0	31.6	28.3	0.8	14.7	6.1

対象者全体スコアと比較し10ポイント以上高い
対象者全体スコアと比較し10ポイント以上低い

【対象者全体】雪に関する情報発信で見たことがある情報は、「除雪パートナーシップ制度」が 41.9%、「冬や雪に関するイベント情報」が 39.2%、「冬の暮らしに関するルールやマナー」が 32.7%となっている。

【性別】「冬や雪に関するイベント情報」が女性で 44.0%と、男性の 31.9%より 12.1 ポイント高くなっている。

【年代別】「冬の暮らしに関するルールやマナー」が 70 歳以上(45.7%)で最も高く、最も低い 29 歳以下(13.8%)とは、31.9 ポイントの差となっている。

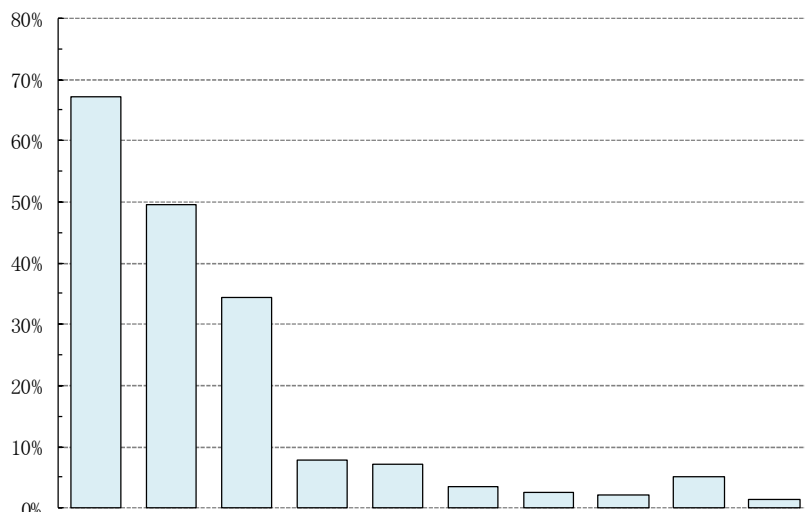
雪に関する情報発信を見た媒体

《問18で、「1」から「7」のうち、一つでも○をつけた方にお聞きします。》

【問18-1】 あなたは、札幌市から発信された雪に関する情報を、どのような媒体で見かけましたか。
あてはまるものにいくつでも○をつけてください。

雪に関する情報を「冬の暮らしガイド」で見かけた人は 67.1%

対象者全体(N=1,863)



対象者数	冬の暮らしガイド	町内会の回覧板	テレビのデータ放送	ホームページ	バス車内広告	札幌市が行ったイベントの特設ブース	その他刊行物	その他	覚えていない	無回答
対象者全体 (N=1,863)	67.1	49.4	34.4	7.8	7.1	3.5	2.5	2.1	5.0	1.5
《性別》										
男性 (N=704)	61.4	50.3	33.8	11.6	6.5	3.6	3.8	2.0	5.5	1.4
女性 (N=1,145)	70.7	49.0	34.8	5.3	7.5	3.4	1.6	2.2	4.6	1.6
《年代別》										
29歳以下 (N=109)	35.8	12.8	32.1	11.9	12.8	11.0	5.5	0.9	19.3	3.7
30歳～39歳 (N=170)	55.3	27.6	27.6	11.8	7.1	3.5	3.5	2.9	10.6	2.9
40歳～49歳 (N=284)	64.4	39.8	27.5	8.1	6.3	2.5	3.2	2.8	9.5	1.1
50歳～59歳 (N=338)	60.9	44.7	35.5	6.8	6.5	1.8	0.9	2.7	3.8	1.2
60歳～69歳 (N=444)	74.5	58.8	36.0	5.4	7.0	2.9	2.7	2.3	1.6	0.7
70歳以上 (N=506)	76.9	65.2	38.9	7.9	6.9	4.0	1.8	1.2	1.4	1.8

対象者全体スコアと比較し10ポイント以上高い

対象者全体スコアと比較し10ポイント以上低い

【対象者全体】雪に関する情報発信を見た媒体は、「冬の暮らしガイド」が 67.1%、「町内会の回覧板」が 49.4%、「テレビのデータ放送」が 34.4%となっている。

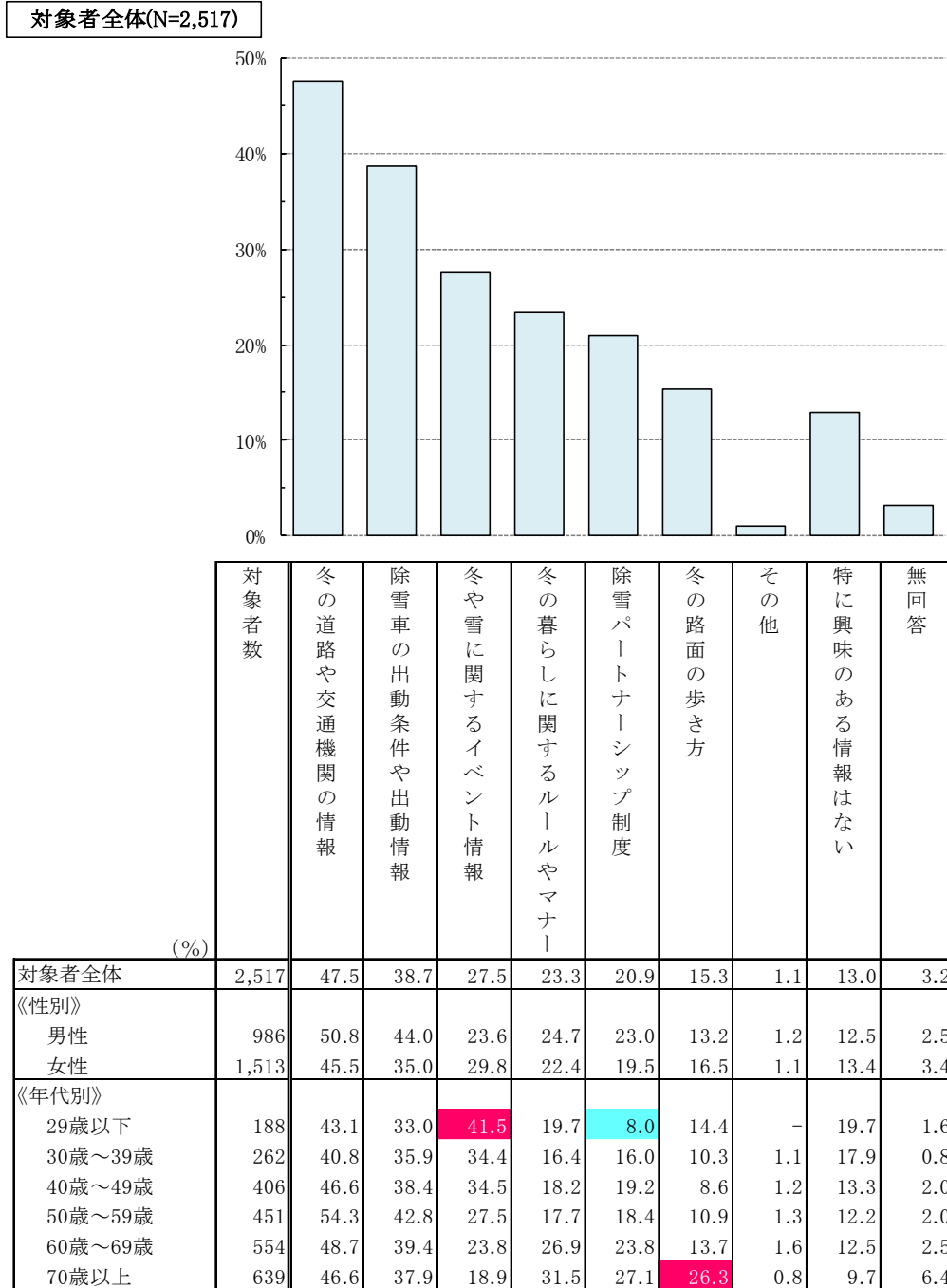
【性別】「冬の暮らしガイド」が女性で 70.7%と、男性の 61.4%より 9.3 ポイント高くなっている。また、「ホームページ」が男性で 11.6%と、女性の 5.3%より 6.3 ポイント高くなっている。

【年代別】「町内会の回覧板」は、年代が上がるにつれて割合が高くなっており、70 歳以上 (65.2%) で最も高く、最も低い 29 歳以下 (12.8%) とは、52.4 ポイントの差となっている。

冬の暮らしに関する情報への興味

【問19】 あなたは、冬の暮らしに関して、どのような情報に関心がありますか。あてはまるものにくつでも○をつけてください。

冬の暮らしに関する情報で興味のあるものは「冬の道路や交通機関の情報」が47.5%



対象者全体スコアと比較し10ポイント以上高い

対象者全体スコアと比較し10ポイント以上低い

【対象者全体】冬の暮らしに関する情報への興味は、「冬の道路や交通機関の情報」が47.5%、「除雪車の出勤条件や出勤情報」が38.7%、「冬や雪に関するイベント情報」が27.5%となっている。

【性別】「冬の道路や交通機関の情報」、「除雪車の出勤条件や出勤情報」は男性が女性より5.0ポイント以上高くなっている。また、「冬に関するイベント情報」が女性で29.8%と、男性の23.6%より6.2ポイント高くなっている。

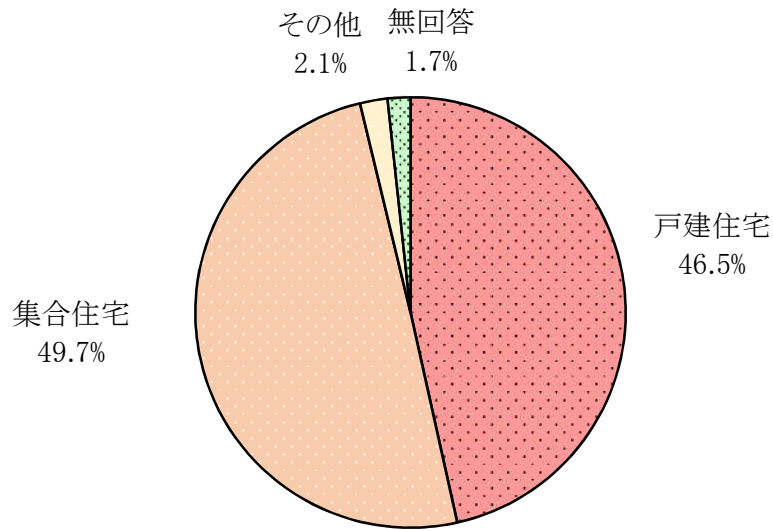
【年代別】「冬や雪に関するイベント情報」が29歳以下(41.5%)で最も高く、最も低い70歳以上(18.9%)とは、22.6ポイントの差となっている。

住まいの形態

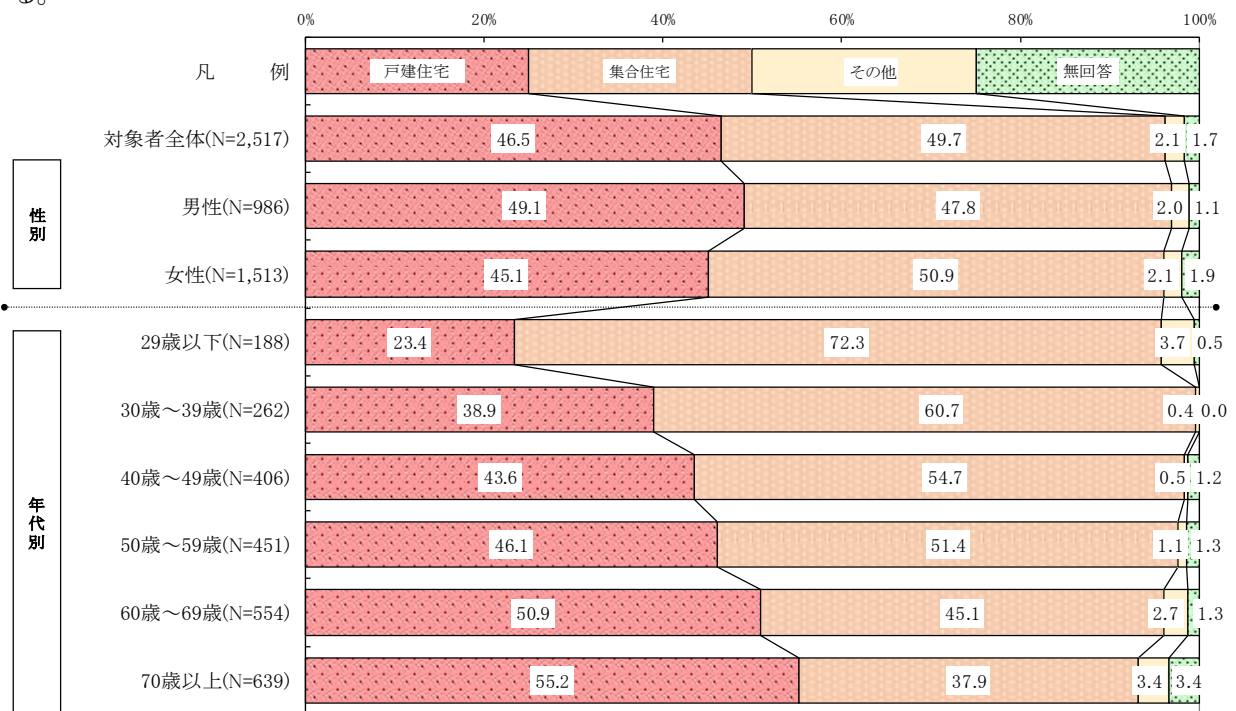
【問20】 あなたのお住まいはどのような形態ですか。あてはまるもの1つだけ○をつけてください。

住まいの形態は「戸建住宅」が 46.5%

対象者全体(N=2,517)



【対象者全体】住まいの形態は、「戸建住宅」が 46.5%、「集合住宅」が 49.7%、「その他」が 2.1%となっている。



【性別】男女で大きな差は見られない。

【年代別】「戸建住宅」は年代が上がるにつれて割合が高くなっている。

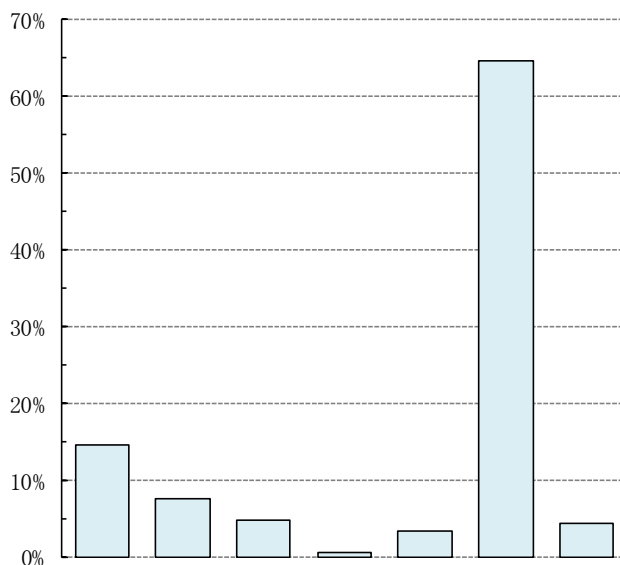
使用している融雪設備

《問20で、「1 戸建住宅」と答えた方にお聞きます。》

【問20-1】 あなたのご自宅に設置し、主に使用している融雪設備に1つだけ○をつけてください。

使用している融雪設備は「ロードヒーティング」が 14.7%

対象者全体(N=1,171)



	対象者数	ロードヒーティング	融雪槽	融雪機	融雪パネル	その他	設置していない	無回答
対象者全体	1,171	14.7	7.5	4.9	0.5	3.4	64.6	4.4
《性別》								
男性	484	14.3	8.1	6.2	0.4	2.9	65.5	2.7
女性	682	15.1	7.0	4.0	0.6	3.8	64.2	5.3
《年代別》								
29歳以下	44	15.9	6.8	4.5	-	2.3	68.2	2.3
30歳～39歳	102	4.9	3.9	3.9	-	4.9	79.4	2.9
40歳～49歳	177	10.2	4.5	1.1	-	2.3	80.2	1.7
50歳～59歳	208	17.8	7.2	3.4	1.0	2.9	64.4	3.4
60歳～69歳	282	13.1	12.1	5.7	0.7	4.3	61.0	3.2
70歳以上	353	19.3	6.5	7.4	0.6	3.4	55.5	7.4

対象者全体スコアと比較し10ポイント以上高い

対象者全体スコアと比較し10ポイント以上低い

【対象者全体】使用している融雪設備は、「ロードヒーティング」が 14.7%、「融雪槽」が 7.5%、「融雪機」が 4.9%となっている。

【性別】男女で大きな差は見られない。

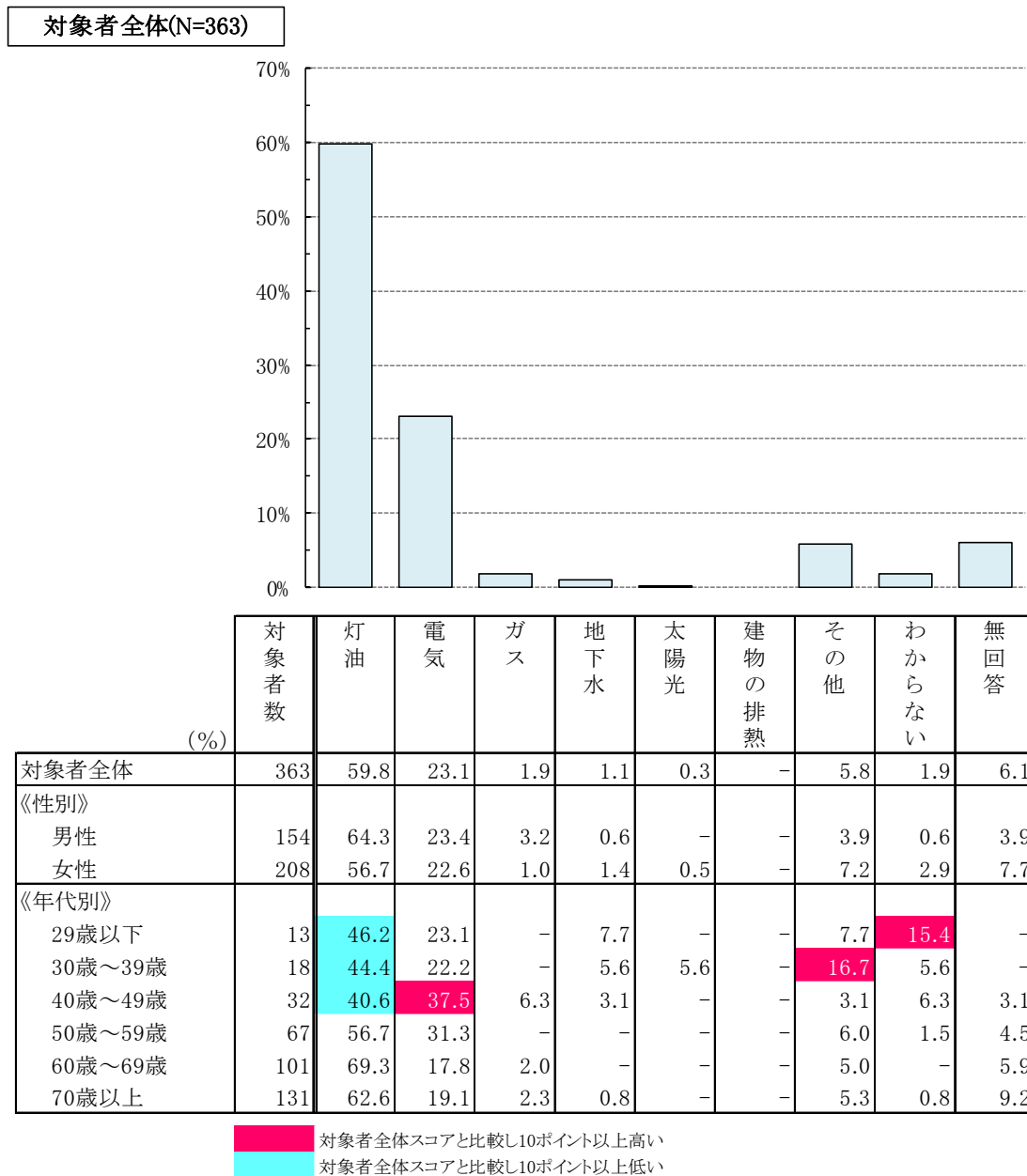
【年代別】「設置していない」が 40 歳代(80.2%)で最も高く、最も低い 70 歳以上(55.5%)とは、24.7 ポイントの差となっている。

融雪設備使用時のエネルギー

《問20-1で、「1」から「5」のいずれかに○をつけた方にお聞きします。》

【問20-2】 問20-1でお答えいただいたご自宅の融雪設備はどのエネルギーを使用していますか。あてはまるものに1つだけ○をつけてください。

融雪設備使用時のエネルギーは「灯油」が 59.8%



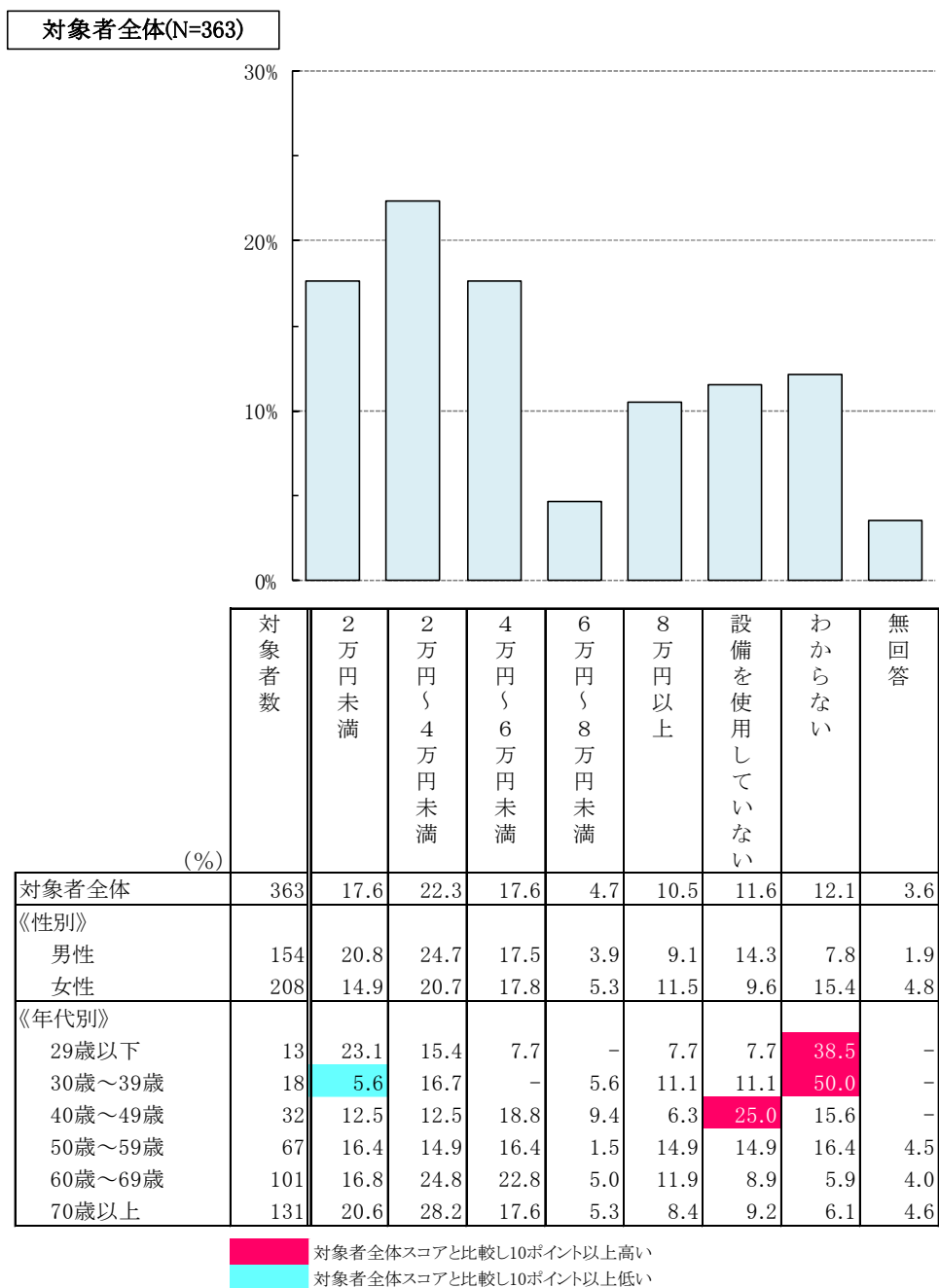
【対象者全体】融雪設備使用時のエネルギーは、「灯油」が 59.8%、「電気」が 23.1%、「ガス」が 1.9%となっている。

融雪設備使用にかかる費用

《引き続き、問20-1で、「1」から「5」のいずれかに○をつけた方にお聞きします。》

【問20-3】 ご自宅の融雪設備は、1シーズンでおおよそのくらの費用がかかりますか。あてはまるものに1つだけ○をつけてください。

融雪設備使用にかかる費用は「2万円～4万円未満」が 22.3%



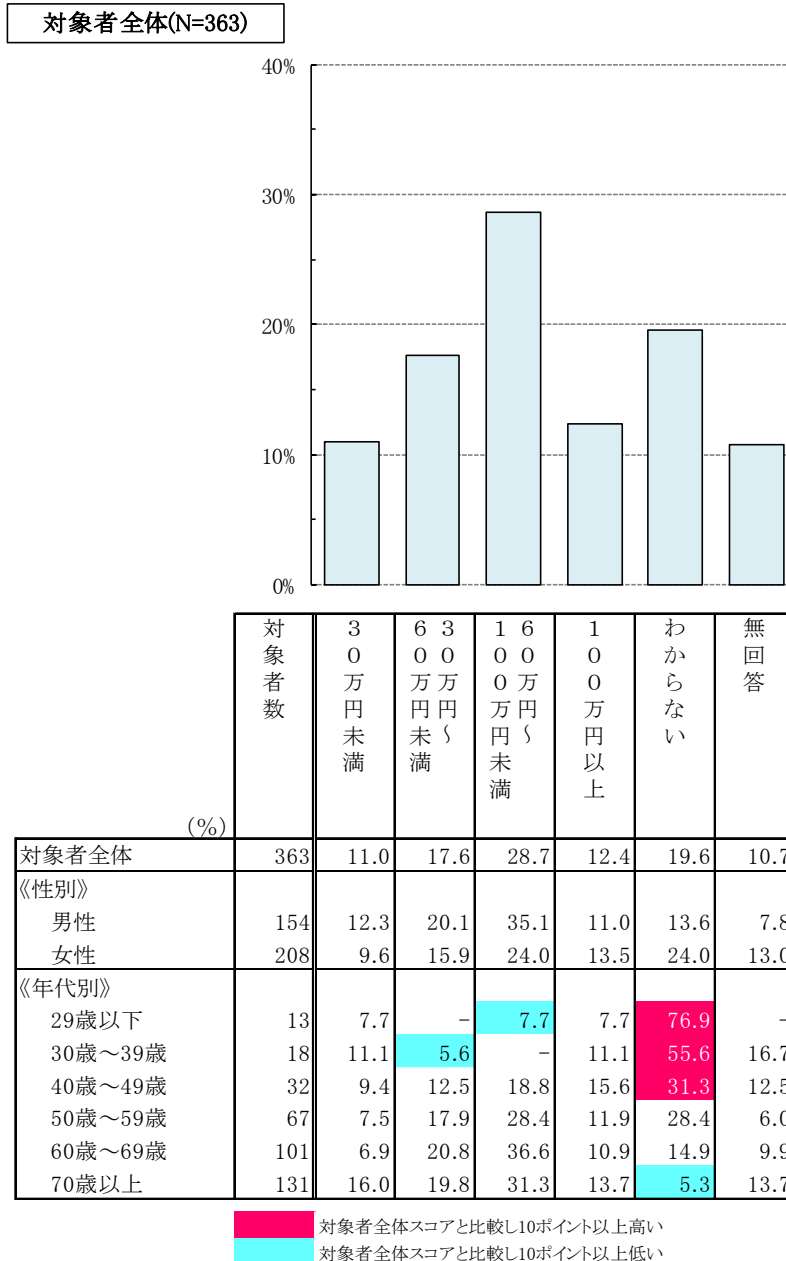
【対象者全体】1シーズンで融雪設備使用にかかる費用は、「2万円～4万円未満」が 22.3%、「2万円未満」、「4万円～6万円未満」が 17.6%となっている。

融雪設備設置時にかかった費用

《引き続き、問20-1で、「1」から「5」のいずれかに○をつけた方にお聞きします。》

【問20-4】 ご自宅の融雪設備を設置した際、おおよそどのくらいの費用がかかりましたか。あてはまるものに1つだけ○をつけてください。

融雪設備設置時にかかった費用は「60万円～100万円未満」が 28.7%



【対象者全体】融雪設備設置時にかかった費用は、「60万円～100万円未満」が 28.7%、「30万円～60万円未満」が 17.6%、「100万円以上」が 12.4%となっている。

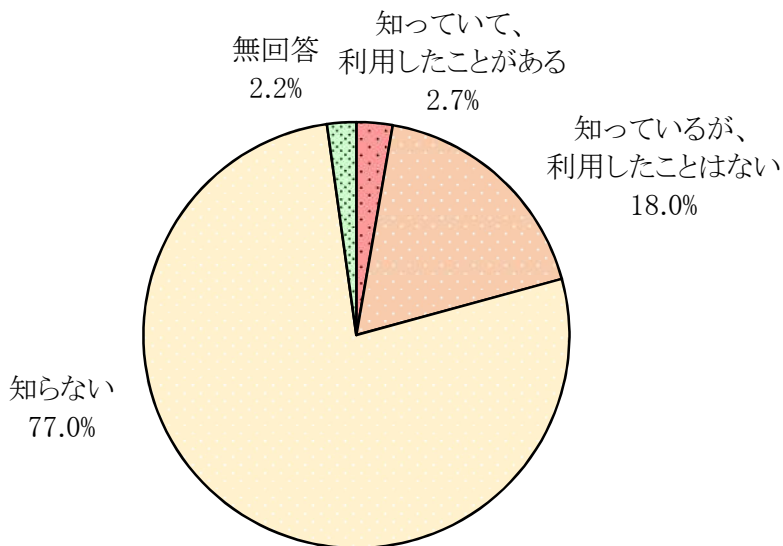
融雪施設設置資金融資あっせん制度の認知度

【問21】 あなたは、札幌市の「融雪施設設置資金融資あっせん制度」を知っていますか。また、利用したことがありますか。あてはまるものに1つだけ○をつけてください。

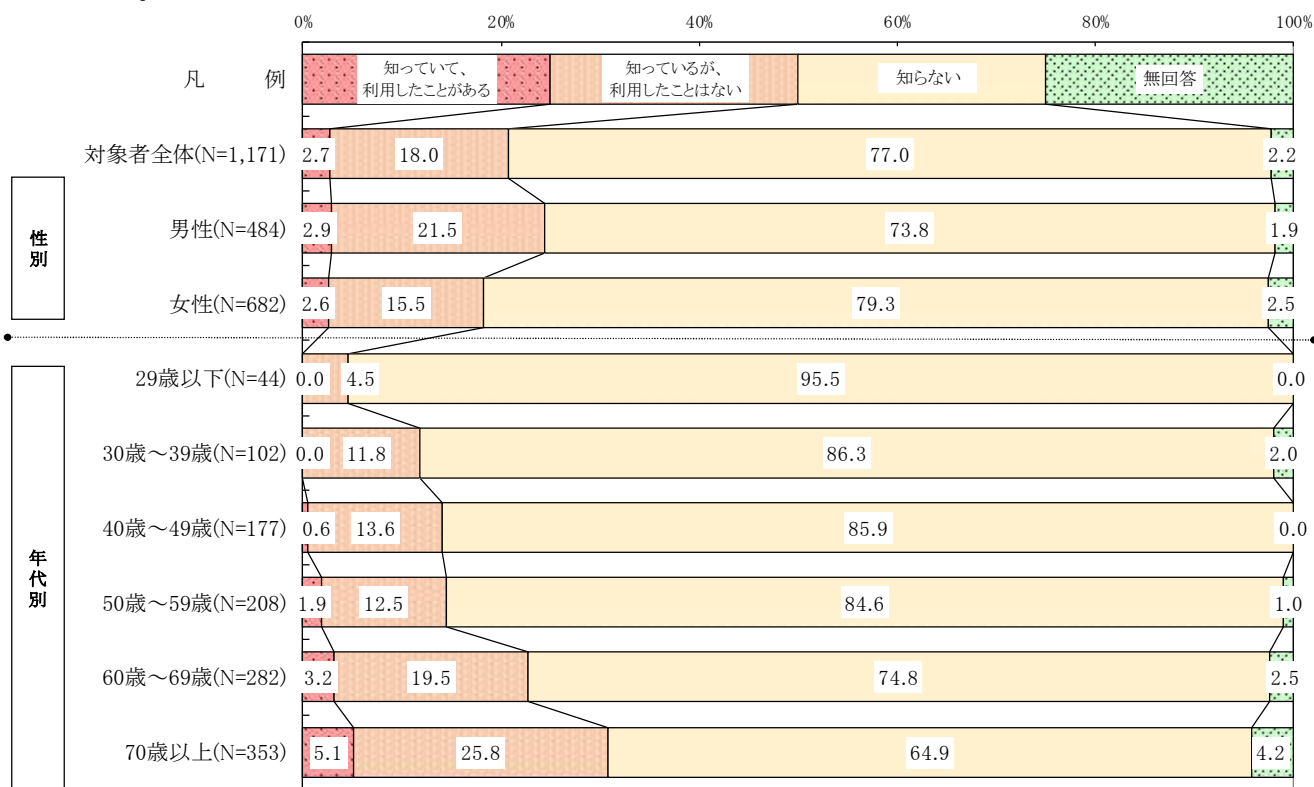
融雪施設設置資金融資あっせん制度を“知っている”人は 20.8%

※“知っている”（「知っていて、利用したことがある」+「知っているが、利用したことはない」）

対象者全体(N=1,171)



【対象者全体】融雪施設設置資金融資あっせん制度の認知度は、「知っていて利用したことがある」が 2.7%、「知っているが、利用したことはない」が 18.0%、合わせると 20.8%となっている。一方、「知らない」が 77.0%となっている。



【性別】“知っている”は男性が 24.4%と、女性の 18.2%より 6.2 ポイント高くなっている。

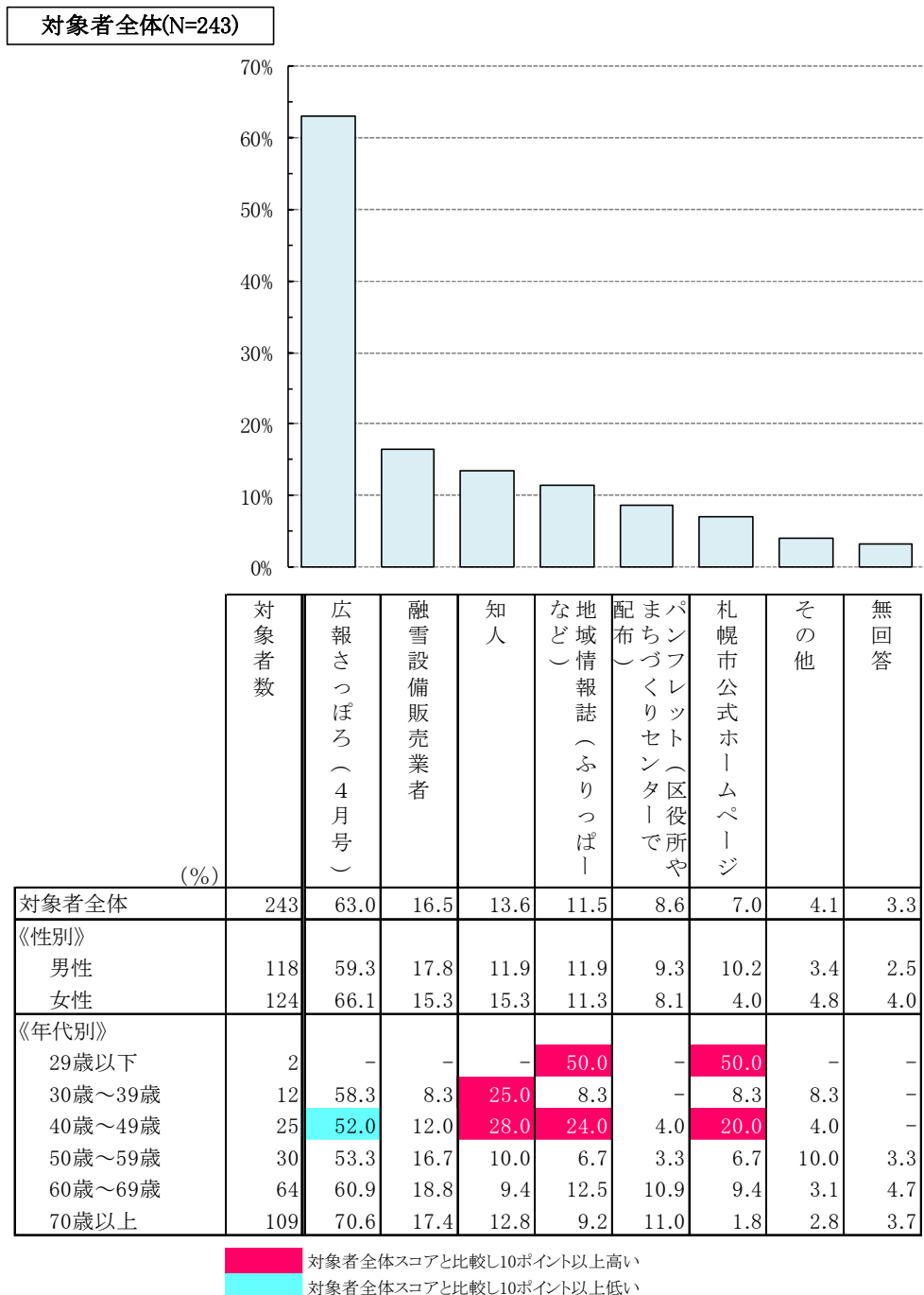
【年代別】“知っている”は年代が上がるにつれて割合が高くなっている。

融雪施設設置資金融資あっせん制度の認知方法

《問21で「1 知っていて、利用したことがある」または「2 知っているが、利用したことはない」と答えた方にお聞きします。》

【問21-1】 あなたは、札幌市の「融雪施設設置資金融資あっせん制度」をどこで知りましたか。あてはまるものにいくつでも○をつけてください。

融雪設備設置資金融資あっせん制度を「広報さっぽろ」で知った人が 63.0%



【対象者全体】融雪施設設置資金融資あっせん制度の認知方法は「広報さっぽろ」が 63.0%、「融雪設備販売業者」が 16.5%、「知人」が 13.6%となっている。

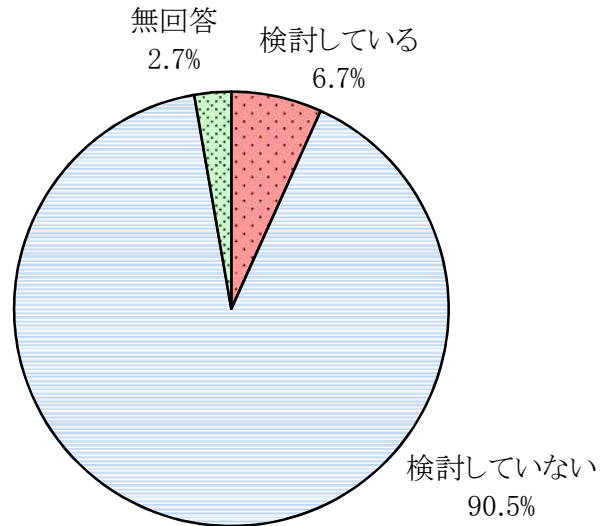
【性別】「広報さっぽろ」が女性で 66.1%と、男性の 59.3%より 6.8 ポイント高くなっている。また、「札幌市公式ホームページ」が男性で 10.2%と、女性の 4.0%より 6.2 ポイント高くなっている。

融雪設備設置等検討の有無

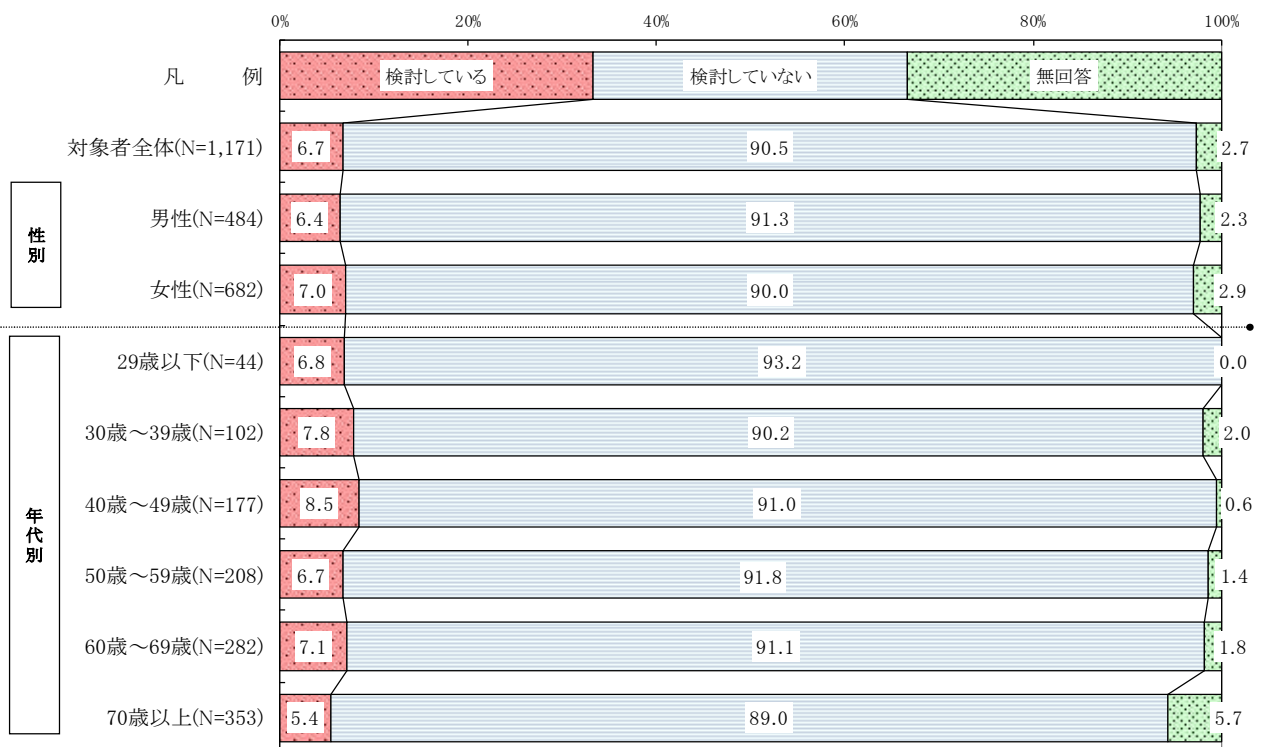
【問22】 あなたやあなたのご家族は、融雪設備の新規設置や入れ替えを検討していますか。

融雪設備等の新規購入や入れ替えを「検討している」人は 6.7%

対象者全体(N=1,171)



【対象者全体】融雪設備設置等検討の有無は、「検討している」が 6.7%、「検討していない」が 90.5%となっている。



【性別】男女で大きな差は見られない。

【年代別】「検討している」は 40 歳代(8.5%)で最も高く、次いで、30 歳代(7.8%)、60 歳代(7.1%)となっている。

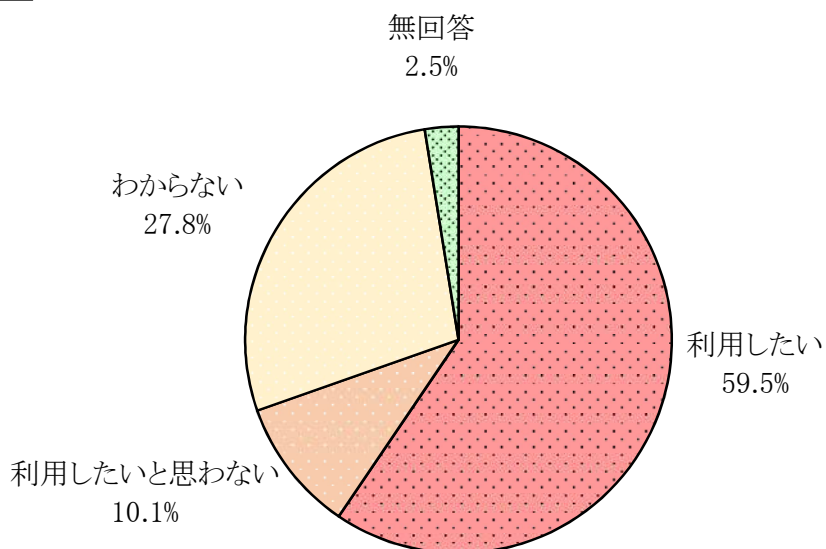
融雪施設設置資金融資あっせん制度の利用意向

《問22で「1 検討している」と答えた方にお聞きします。》

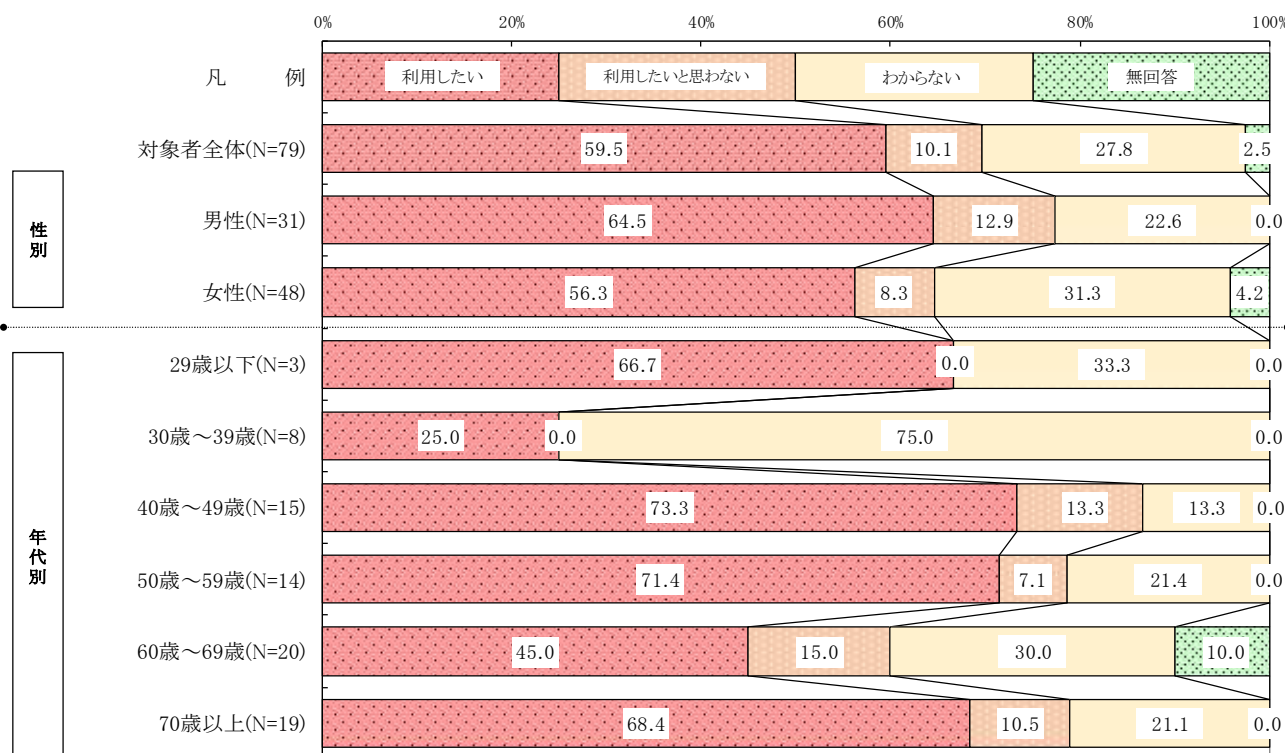
【問22-1】 あなたは、融雪設備の新規設置や入れ替えをする際、「融雪施設設置資金融資あっせん制度」を利用したいと思いますか。

融雪施設設置資金融資あっせん制度を「利用したい」人は 59.5%

対象者全体(N=79)



【対象者全体】融雪施設設置資金融資あっせん制度の利用意向は、「利用したい」が 59.5%、「利用したいと思わない」が 10.1%、「わからない」が 27.8%となっている。



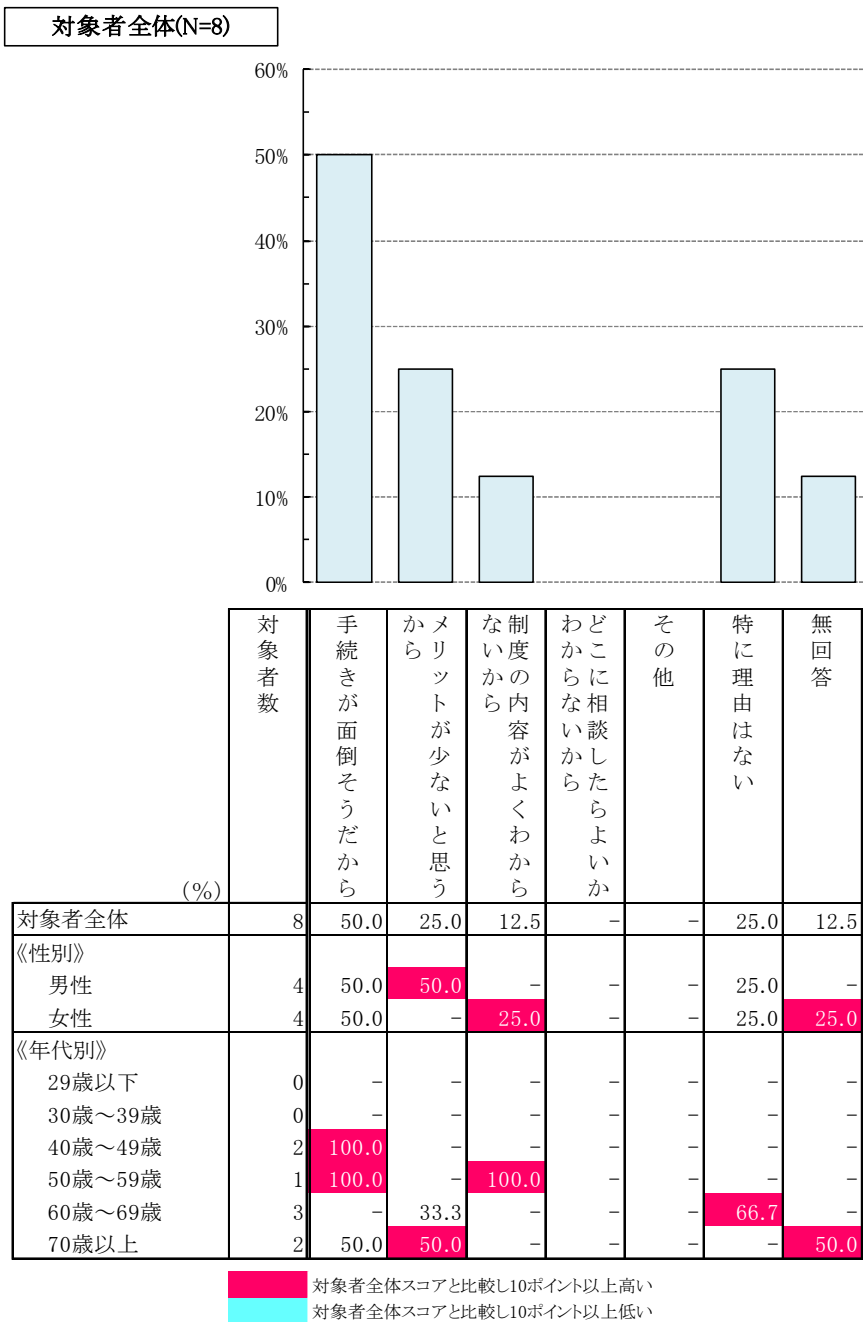
【性別】「利用したい」は男性が 64.5%と、女性の 56.3%より 8.2 ポイント高くなっている。

融雪施設設置資金融資あっせん制度を利用しない理由

《問22-1で「2 利用したいと思わない」と答えた方にお聞きします。》

【問22-2】 あなたが「融雪施設設置資金融資あっせん制度」を利用したいと思わない理由は何ですか。あてはまるものにいくつでも○をつけてください。

融雪施設設置資金融資あっせん制度を利用しない理由は「手続きが面倒そうだから」が 50.0%



【対象者全体】融雪施設設置資金融資あっせん制度を利用しない理由は、「手続きが面倒そうだから」が 50.0%、「メリットが少ないと思うから」が 25.0%、「制度の内容がよくわからないから」が 12.5%となっている。

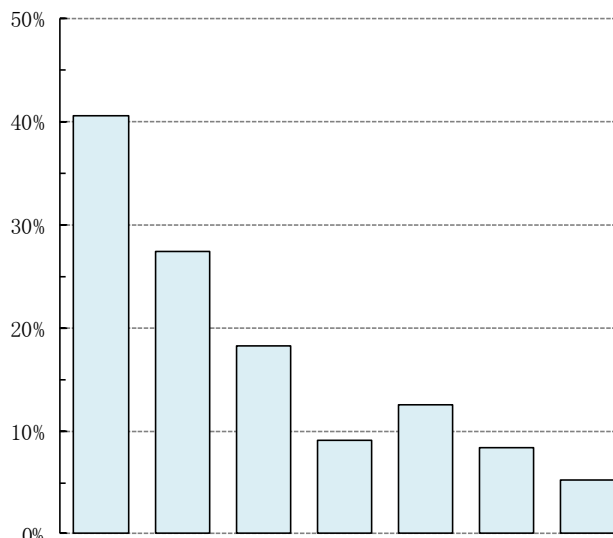
融雪設備設置等を検討していない理由

《問22で「2 検討していない」と答えた方にお聞きします。》

【問22-3】 あなたが融雪設備の新規設置や入れ替えを検討していない理由は何ですか。あてはまるものにいくつでも○をつけてください。

融雪設備設置等を検討していない理由は「設置や入れ替えには費用がかかるから」が 40.6%

対象者全体(N=1,060)



	対象者数	か設置や入れ替えには費用がかかるから (%)	融雪設備が必要ないから (%)	今使用している融雪設備で十分だから (%)	融雪設備を設置する場所がないから (%)	その他 (%)	特に理由はない (%)	無回答 (%)
対象者全体	1,060	40.6	27.4	18.3	9.2	12.5	8.3	5.3
《性別》								
男性	442	41.0	28.7	19.2	9.0	14.0	7.7	5.0
女性	614	40.4	26.4	17.8	9.1	11.4	8.6	5.4
《年代別》								
29歳以下	41	36.6	22.0	17.1	9.8	4.9	12.2	14.6
30歳～39歳	92	55.4	25.0	12.0	9.8	8.7	10.9	1.1
40歳～49歳	161	57.8	24.2	10.6	11.8	9.3	5.6	2.5
50歳～59歳	191	44.0	30.4	20.4	8.9	6.3	6.8	5.2
60歳～69歳	257	32.3	29.6	21.4	8.2	17.1	8.2	5.1
70歳以上	314	32.8	26.8	20.7	8.3	16.2	9.2	6.7

対象者全体スコアと比較し10ポイント以上高い

対象者全体スコアと比較し10ポイント以上低い

【対象者全体】融雪設備設置等を検討していない理由は、「設置や入れ替えには費用がかかるから」が 40.6%、「融雪設備が必要ないから」が 27.4%、「今使用している融雪設備で十分だから」が 18.3%となっている。

【性別】男女で大きな差は見られない。

【年代別】「設置や入れ替えには費用がかかるから」が 40 歳代 (57.8%) で最も高く、次いで 30 歳代 (55.4%)、50 歳代 (44.0%) となっている。