

## 調査結果の詳細



## 2 調査結果の詳細

### (1) 郷土意識について

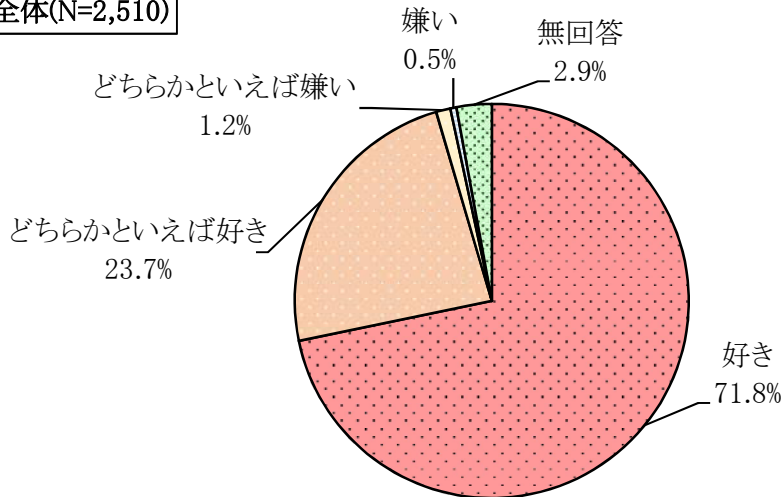
#### 札幌の街愛着度

【問1】 あなたは、札幌の街が好きですか。あてはまるものに○をつけてください。

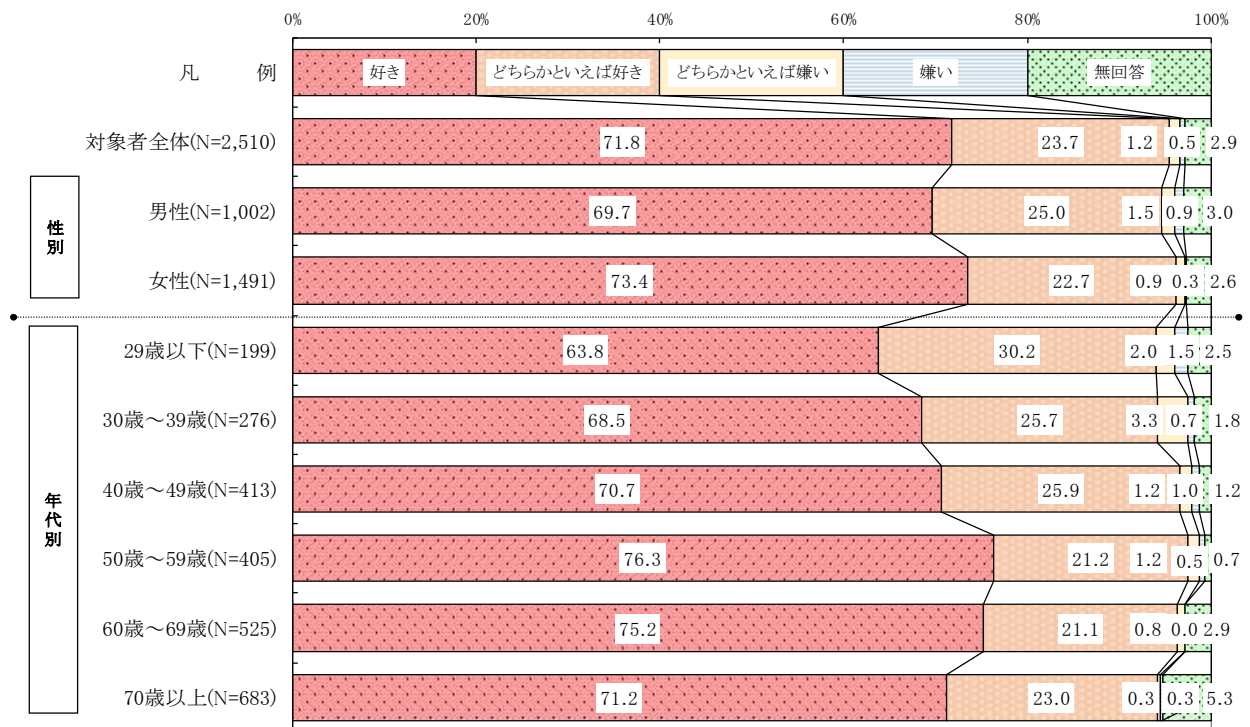
95.5%が札幌を“好き”と回答

※“好き”(「好き」+「どちらかといえば好き」)

対象者全体(N=2,510)



【対象者全体】札幌の街愛着度は、「好き」が71.8%、「どちらかといえば好き」が23.7%、合わせると95.5%となっている。一方、「どちらかといえば嫌い」が1.2%、「嫌い」が0.5%、合わせると1.7%となっている。



【性別】 男女で大きな差は見られない。

【年代別】 “好き”が50歳代(97.5%)で最も高く、次いで40歳代(96.6%)、60歳代(96.4%)となっている。

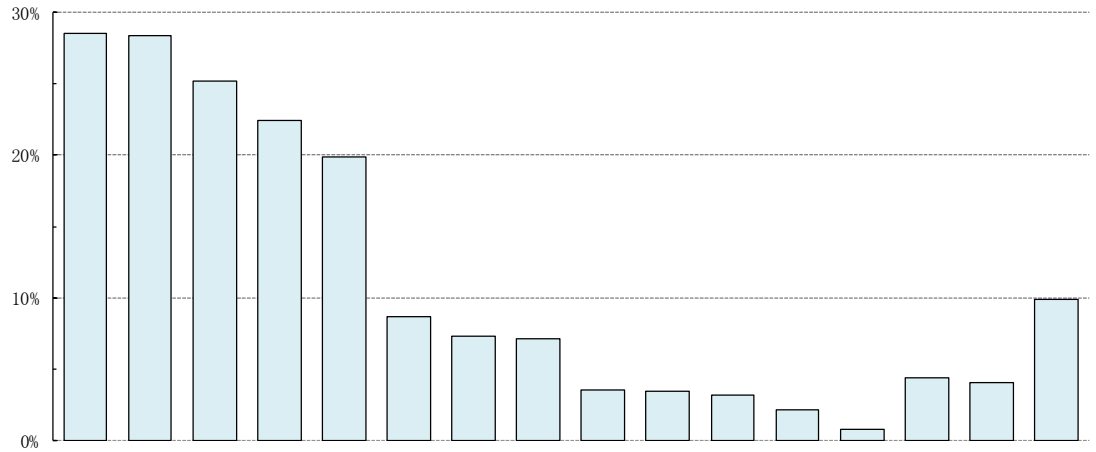
## 札幌の街が好きな理由

《問1で「1 好き」または「2 どちらかといえば好き」と答えた方にお聞きします。》

【問1-1】 あなたが、札幌を「好き」または「どちらかといえば好き」だと思う理由は何ですか。あてはまるものに2つまで○をつけてください。

札幌を好きな理由は、「地下鉄やJRなど公共交通機関が整備されているから」が28.5%

対象者全体(N=2,396)



対象者数	整備されているから	緑が多く自然が豊かだから	四季の変化がはっきりしていて、季節感があるから	官庁や学校、企業や商業施設、病院が集中していて便利だから	街並みや様子として美しく、わかりやすいから	おおらかな気風や市民の人情が好ましいから	文化芸術的な催しやイベント、趣味が楽しめるから	街に活気があり、これからも発展していく感じがするから	公園やレクリエーション施設、レジャー施設が整っているから	区民センター、図書館、体育館などの施設が整っているから	競技を観戦することができるから	プロスポーツをはじめ、さまざまな楽しむことができるから	季節に応じたさまざまなスポーツを楽しむことができるから	国際的な都市だから	その他	特に理由はない	無回答
対象者全体 (N=2,396)	28.5	28.3	25.2	22.4	19.9	8.7	7.3	7.2	3.6	3.4	3.2	2.2	0.8	4.4	4.1	9.9	
《性別》																	
男性 (N=948)	27.3	29.4	26.5	22.3	19.7	9.7	6.3	8.4	3.5	2.8	3.8	3.2	0.9	4.5	4.6	7.3	
女性 (N=1,434)	29.4	27.8	24.3	22.5	20.0	8.1	8.1	6.4	3.7	3.8	2.7	1.6	0.8	4.4	3.8	11.4	
《年代別》																	
29歳以下 (N=187)	27.8	20.3	20.3	21.4	17.1	9.1	7.5	9.1	2.1	3.7	3.7	2.7	2.1	6.4	7.0	11.2	
30歳～39歳 (N=260)	30.4	21.9	20.8	21.5	16.2	11.9	5.0	5.4	9.6	2.3	4.6	2.3	0.8	6.5	4.6	11.2	
40歳～49歳 (N=399)	29.1	30.1	24.8	22.6	19.8	8.5	9.5	6.0	4.5	2.8	3.0	2.0	1.0	6.3	4.3	7.3	
50歳～59歳 (N=395)	27.3	33.9	27.3	24.6	18.5	7.1	9.4	8.4	2.0	1.0	3.5	3.0	1.3	4.3	1.8	8.9	
60歳～69歳 (N=506)	28.1	30.2	30.8	19.6	27.7	8.5	8.3	6.1	2.4	3.4	4.9	1.6	0.2	4.0	3.4	6.1	
70歳以上 (N=643)	28.9	27.2	22.6	24.0	17.0	8.6	5.0	8.2	3.0	5.6	0.9	2.2	0.6	2.3	5.0	14.2	

対象者全体スコアと比較し10ポイント以上高い  
対象者全体スコアと比較し10ポイント以上低い

【対象者全体】札幌の街が好きな理由は、「地下鉄やJRなど公共交通機関が整備されているから」が28.5%と最も高く、次いで「緑が多く自然が豊かだから」が28.3%、「四季の変化がはっきりしていて、季節感があるから」が25.2%となっている。

【性別】男女で大きな差は見られない。

【年代別】39歳以下及び70歳以上では「地下鉄やJRなど公共交通機関が整備されているから」が、40歳代、50歳代では「緑が多く自然が豊かだから」が、60歳代では「四季の変化がはっきりしていて季節感があるから」が最も高くなっている。

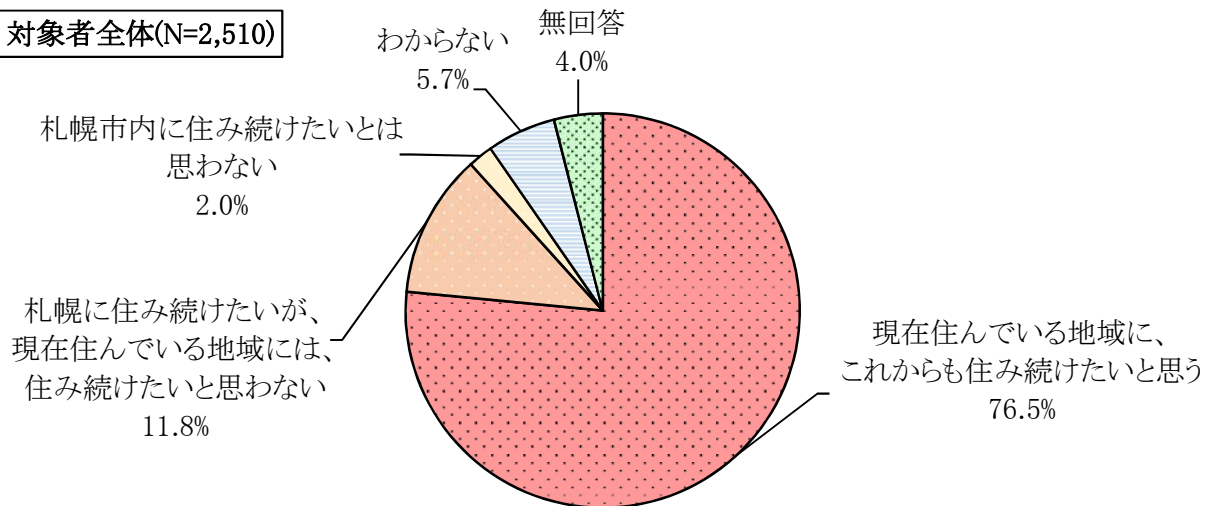
## 現在住んでいる地域の定住意向度

【問2】 あなたは、現在住んでいる地域に、これからも住み続けたいと思いますか。あてはまるものを選んでください。

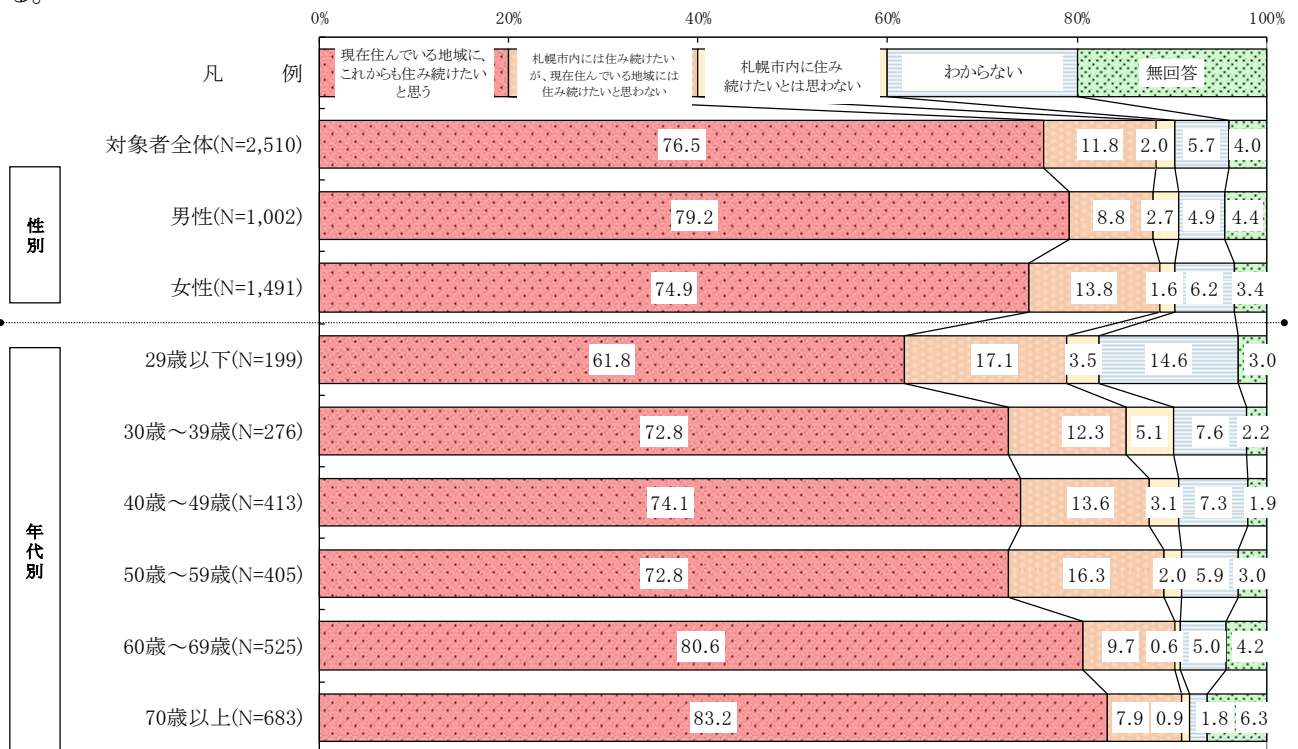
「現在住んでいる地域に、これからも住み続けたいと思う」と回答した人は 76.5%、札幌市内への“定住意向度”は 88.3%

※“定住意向度”（「現在住んでいる地域に、これからも住み続けたいと思う」+「札幌市内には住み続けたいが、現在住んでいる地域には、住み続けたいと思わない」）

対象者全体(N=2,510)



【対象者全体】現在住んでいる地域の定住意向度は、「現在住んでいる地域に、これからも住み続けたいと思う」が 76.5%、「札幌市内には住み続けたいが、現在住んでいる地域には、住み続けたいと思わない」が 11.8%、合わせると 88.3%となっている。一方、「札幌市内に住み続けたいとは思わない」が 2.0%となっている。



【性別】男女で大きな差は見られない。

【年代別】札幌市内への“定住意向度”は年代が上がるにつれて割合が高くなっている。

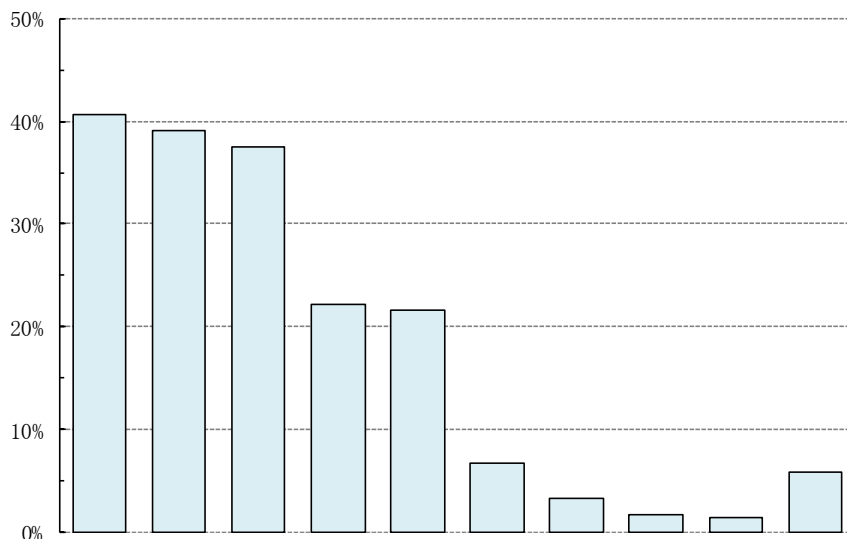
## 定住を望む理由

《問2で「1 現在住んでいる地域に、これからも住み続けたいと思う」と答えた方にお聞きします。》

【問2-1】 あなたが、今後も住み続けたいと思う理由は何ですか。あてはまるものに2つまで○をつけてください。

定住を望む理由は、「買物や通院に便利だから」が 40.7%

対象者全体(N=1,921)



	対象者数	買物や通院に便利だから	住み慣れているから	自分の家があるから	から 緑や自然の環境が良い	通勤や通学に便利だから	近所づきあいなど周囲の 雰囲気が良いから	文化や教育面の環境が 良いから	その他	特に理由はない	無回答
対象者全体	1,921	40.7	39.1	37.5	22.1	21.6	6.8	3.2	1.7	1.4	5.8
《性別》											
男性	794	35.8	38.0	40.7	25.9	21.5	6.7	3.1	2.1	1.1	4.3
女性	1,117	44.1	39.9	35.2	19.4	21.8	6.8	3.3	1.3	1.6	6.8
《年代別》											
29歳以下	123	31.7	44.7	20.3	16.3	42.3	2.4	4.1	3.3	-	7.3
30歳～39歳	201	30.3	41.3	32.3	13.4	36.3	9.5	6.0	1.0	0.5	5.5
40歳～49歳	306	31.7	35.0	35.6	19.0	38.2	8.8	4.6	2.6	1.6	4.9
50歳～59歳	295	36.6	39.3	38.6	25.4	26.1	2.7	2.4	1.0	1.7	6.1
60歳～69歳	423	47.0	41.4	41.8	23.4	15.1	7.6	1.9	0.9	1.4	4.0
70歳以上	568	48.2	37.5	40.0	25.7	5.5	7.0	2.8	1.9	1.8	7.4

■ 対象者全体スコアと比較し10ポイント以上高い  
■ 対象者全体スコアと比較し10ポイント以上低い

【対象者全体】定住を望む理由は、「買物や通院に便利だから」が 40.7%と最も高く、次いで「住み慣れているから」が 39.1%、「自分の家があるから」が 37.5%となっている。

【性別】男性では、「自分の家があるから」が 40.7%と最も高くなっており、女性では、「買物や通院に便利だから」が 44.1%と最も高くなっている。

【年代別】49歳以下では「通勤や通学に便利だから」と答えた割合が全体と比較して10ポイント以上高くなっており、特に29歳以下(42.3%)では全体と比較して20.7ポイント高くなっている。

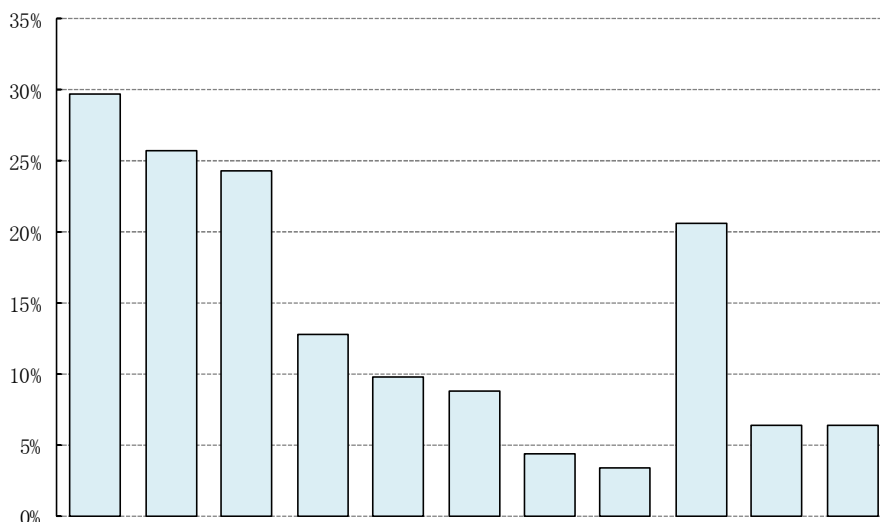
## 定住を望まない理由

《問2で「札幌市内には住みたいが、現在住んでいる地域には、住みたいと思わない」と答えた方にお聞きします。》

【問2-2】 あなたが、住みたいと思わない理由は何ですか。あてはまるものに2つまで○をつけてください。

現在住んでいる地域に住みたいと思わない理由は、「買物や通院に不便だから」と回答した人が29.7%

対象者全体(N=296)



対象者数 (%)	買物や通院に不便だから	通勤や通学に不便だから	現在の住居が不満だから	住民のモラルが低く、迷惑を受けることがあるから	騒音や排気ガスなどで環境が良くないから	近所づきあいなど周囲の雰囲気が良くないから	文化や教育面の環境が良くないから	緑や自然の環境が良くないから	その他	特に理由はない	無回答	
対象者全体	296	29.7	25.7	24.3	12.8	9.8	8.8	4.4	3.4	20.6	6.4	6.4
《性別》												
男性	88	26.1	18.2	22.7	10.2	11.4	9.1	4.5	6.8	23.9	9.1	5.7
女性	206	31.6	29.1	25.2	14.1	9.2	8.3	4.4	1.9	19.4	4.9	6.8
《年代別》												
29歳以下	34	17.6	38.2	20.6	8.8	11.8	-	2.9	5.9	14.7	8.8	8.8
30歳～39歳	34	8.8	23.5	35.3	17.6	8.8	5.9	8.8	5.9	23.5	5.9	2.9
40歳～49歳	56	33.9	46.4	17.9	12.5	5.4	8.9	5.4	1.8	10.7	7.1	7.1
50歳～59歳	66	36.4	21.2	16.7	15.2	9.1	9.1	6.1	4.5	25.8	6.1	3.0
60歳～69歳	51	25.5	15.7	33.3	13.7	11.8	11.8	3.9	2.0	27.5	3.9	5.9
70歳以上	54	42.6	13.0	27.8	9.3	13.0	13.0	-	1.9	18.5	7.4	11.1

■ 対象者全体スコアと比較し10ポイント以上高い  
 ■ 対象者全体スコアと比較し10ポイント以上低い

【対象者全体】現在住んでいる地域への定住を望まない理由は、「買物や通院に不便だから」が29.7%と最も高く、次いで「通勤や通学に不便だから」が25.7%、「現在の住居が不満だから」が24.3%となっている。

【性別】「買物や通院に不便だから」、「通勤や通学に不便だから」は女性が男性より5.0ポイント以上高くなっている。

【年代別】50歳代及び70歳以上では「買物や通院に不便だから」が、29歳以下及び40歳代では「通勤や通学に不便だから」が、30歳代及び60歳代では「現在の住居が不満だから」が最も高くなっている。