

笑顔つながるまち きよた 2024.3 清田

【編集】清田区市民部総務企画課広聴係 ☎889-2400(代表) FAX 889-2402 E kiyota.somu@city.sapporo.jp HP www.citysapporo.jp/kiyota/
〒004-8613 清田区平岡1条1丁目2-1

好きな日程を選んで応募しよう！
レバンガ北海道 清田区民応援デー
北海道をホームに活動するプロバスケットボールチーム レバンガ北海道の公式戦に
合計で**400人**の清田区民を**無料でご招待**します(スタンドB指定席&自由席)。

- 4月6日(土) 15時5分～ vs **長崎ヴェルカ**
- 4月7日(日) 14時5分～ vs **長崎ヴェルカ**
- 4月10日(水) 19時5分～ vs **茨城口ボッツ**
- 4月13日(土) 15時5分～ vs **宇都宮ブレックス**
- 4月14日(日) 14時5分～ vs **宇都宮ブレックス**

会場 北海きたえーる(豊平区豊平5条11丁目1-1)

申込 3月15日(金)までに、下記の二次元コードを読み取りの上、応募フォームに希望する日程などの必要事項を入力(レバンガ北海道公式LINEの友だち登録とB.LEAGUE会員IDが必要。LINEの1アカウントにつき4人まで申し込みできます) **抽選**



その他 当選した方にのみ、LINEでお知らせします。電話では当落結果に関するお問い合わせにはお答えできませんのでご了承ください。

詳細 レバンガ北海道 ☎555-9090



清田区の魅力あるまちづくりに 向けた連携協定



清田区と(株)レバンガ北海道は、それぞれが有する資源を有効活用し、相互に連携・協力しながら、魅力的なまちづくりを推進するため、令和5年8月に連携協定を結びました。



協定に基づき、(株)レバンガ北海道の協力の下に行われた区内スポーツイベント



協定に関する詳細

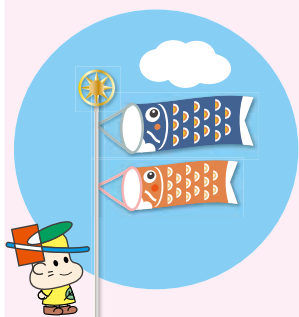
地域振興課まちづくり調整担当

☎889-2024

こいのぼり寄付のお願い

4月下旬から5月上旬にかけてあしりべつ川の清田橋と厚別橋の間に掲揚する、こいのぼりの寄付を募集します。4月15日(月)までに、清田保育園(平岡1条2丁目11-30)にご持参ください(平日の10時から16時まで)。

☎ あしりべつ川の会 担当 ^{きたがわ}北川
(☎881-0329 清田保育園内)



まちを守る強い味方！

消防団のチカラ

消防活動を行うのは、消防署や出張所だけではないことをご存じですか。私たちの見えないところでまちの安心を守る消防団の活動を紹介します。

問 清田消防署予防課 ☎883-2100



消防団とは

他に本業を持ちながら「自分たちのまちは自分たちで守る」という精神に基づき、地域の安全と安心を守るために活躍しています。清田区では、「清田消防団」が活動しています。

活動紹介

消防団は日頃、どのような活動をしているのでしょうか。ここでは、活動内容の一部を紹介します。これらの活動のほか、災害発生時には、現場で消防隊や救助隊の支援活動をすることもあります。

救急指導

心停止となった方には、一刻も早く救命処置を行う必要があります。大切な命を守るために、救命技術の普及活動を行っています。



地域防災指導

地域に防災指導を行い、地域が必要とする活動を一体となって展開することで、地域防災力の向上を目指しています。



予防行事

何よりも、火災を発生させないことが重要です。さまざまな機会を捉えて注意喚起を行い、防火意識の醸成に努めています。



除雪作業

消防局ヘリコプターの離発着場や消火栓などの除雪を行います。いざという時に素早く消防活動が行えるよう、備えています。



訓練

いざという時に落ち着いて的確に行動することができるように、定期的に訓練を行っています。非常時の行動を確認し、反復することで、確実に技術を習得します。

令和5年9月24日、日頃の訓練の成果を発表する「清田消防団訓練成果発表会」が行われました。



日頃の地道な活動の積み重ねが、みんなの安全・安心を支えているんだね！





清田消防団

やまざき たもつ
山崎 保 団長(自営業)

自宅近くで火災が発生した際、地域における消防活動の重要性を感じ、入団を決意しました。人間関係の輪が広がることも消防団の魅力です。ぜひ、一緒にまよたのまちを守りませんか。



清田消防団 清田分団

みねざき
峰崎 団員(パート従業員)

救命講習を通して、一歩踏み出す勇気の大切さを伝えることにやりがいを感じています。楽しく技術を身に付けてもらえるような工夫をして、身近な消防団員でいるように心がけています。



清田消防団 里塚分団

ささもり
笹森 団員(大学生)

北海道胆振東部地震などの災害を目の当たりにし、人の役に立つことがしたいと思い、入団しました。社会人になる前に、協調性やチームワークの大切さを学ぶことができました。

消防団に参加してみませんか

あなたも自分のまちを自分で守る消防団活動に参加してみませんか。共に活動できる日を楽しみにしています。

【入団要件】

下記のいずれも満たす方
18歳以上の方 / 心身ともに健康な方 / 採用される消防団の区域に居住または勤務・通学されている方 / 日本国籍を有する方
詳細は [HP](#) をご覧ください。

消防団を応援する事業所を募集



消防団活動にご協力いただける事業所を募集しています。社会貢献の証として表示証を交付します。詳細は [HP](#) をご覧ください。

[問](#) 消防局総務部職員課 [☎](#) 215-2020

札幌市学生消防団活動認証制度



地域社会に貢献した功績を札幌市長が認証します。就職活動を行う際の自己PRの一つとしてご活用ください。詳細は [HP](#) をご覧ください。

[問](#) 消防局総務部職員課 [☎](#) 215-2020

消防団関係 特設ページ

[HP](http://www.city.sapporo.jp/ncms/shobo/dan-lp/) www.city.sapporo.jp/ncms/shobo/dan-lp/



わたしたちも、まちの安全・安心の実現に協力しています

子どもたちの取り組み【少年消防クラブ】



放水訓練や野外研修、ボランティア活動など、少年期から地域に密着した活動を通して、防火・防災意識の醸成や身を守る知識・技術の習得を目指しています。

[HP](http://www.city.sapporo.jp/shobo/kiyota/kiyotasyounennsyoubouclub/atumare.html) www.city.sapporo.jp/shobo/kiyota/kiyotasyounennsyoubouclub/atumare.html



企業の取り組み【暮らしの火の用心協力隊】



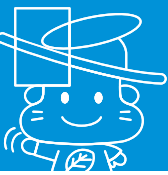
暮らしの火の用心協力隊

社会貢献活動として、市民への火災予防広報活動などに協力する企業・団体を「暮らしの火の用心協力隊」として募集しています。詳細は [HP](#) をご覧ください。

[HP](http://www.city.sapporo.jp/shobo/yobo/kurashinohinoyojin.html) www.city.sapporo.jp/shobo/yobo/kurashinohinoyojin.html

[問](#) 消防局予防部予防課 [☎](#) 215-2040





※費用の記載がない場合は無料で参加できます

イベントなどの予定は、変更となる場合があります。
その場合は、「区ホームページ」「子育て情報サイト・清田区のページ」でお知らせします。

健康・子ども課健やか推進係 ☎889-2049 FAX889-2405

■住民集団健康診査

特定健診、後期高齢者健診など

- 日 3月11日(月)
9時30分～11時30分、13時30分～15時
- 所 区民センター(清田1条2丁目5-35)
- 送付された受診券に記載された額

■胃がん・大腸がん・肺がん検診

- 日 4月10日(水) 9時～11時受け付け
- 所 区役所2階 保健センター
- 対 胃がん:50歳以上で原則偶数歳(2年に1回)
大腸がん:40歳以上の方(年1回)
肺がん:40歳以上の方(年1回)
- 定 胃がん・肺がん:合わせて30人
大腸がん:40人
- 料 胃がん(バリウム):1,100円
大腸がん(検便):400円
肺がん(胸部エックス線):無料(問診結果により喀痰細胞診が必要な場合は400円)
※一部、減免対象者あり(要確認)

- 日 3月11日(月)～29日(金)に☎、FAXまたはE
- (住所、氏名、電話番号、希望の検診名を明記)
- 先着

- E kiyota.sukoyaka@city.sapporo.jp

保健福祉課福祉支援係

☎889-2041 FAX889-2703

■福祉バザー 当日

- 日 4月2日(火)～5日(金)
9時～17時(5日は16時30分まで)
- 所 区役所1階 ロビー

健康・子ども課子育て支援担当

☎889-2052 FAX889-2407

■ハロー！あかちゃん 1さい 当日

- 1歳の赤ちゃんと保護者で交流します
- 日 3月21日(木) 10時～11時30分
- 所 区役所3階 健康増進フロア
- 対 1歳のお子さん(第1子)と保護者

認定こども園にじいろ (真栄2条1丁目11-20)

☎883-3044 FAX883-9547

■サンデーサロン 当日

- 日曜日の子育てサロンで楽しく遊びませんか
- 日 3月24日(日) 10時～12時
- 対 就学前のお子さんと保護者、これからお父さん・お母さんになる方

保険年金課収納係

☎889-2064 FAX889-2703

■国民健康保険料等の夜間納付相談

- 平日の日中、区役所にお越しになれない方は、夜間納付相談をご利用ください 当日
- 日 3月28日(木) 17時30分～20時(受け付け19時30分まで)
- 所 区役所1階 1番窓口
- 他 電話での納付相談も可能です

施設からのお知らせ

イベントの詳細やその他のイベント情報は、各施設までお問い合わせください

里塚・美しが丘地区センター (里塚2条5丁目1-1)

☎888-5005 FAX792-0444

■おうちで出来る絶品スープカレー講座

- 日 3月23日(土) 10時～13時
- 講 トムトムキキル まつばら たかひろ 松原 嵩弘 氏
- 定 16人 先着
- 料 2,000円(材料費含む)
※3月17日(日)までにお支払いください
- 日 3月11日(月)～17日(日)に☎または窓口(9時～20時)
- 持 三角巾、エプロン、上履き、マスク

施設整備のため、清田区体育館・温水プールは下記の期間休館します

体育館:3月11日(月) 温水プール:3月10日(日)～31日(日)

☎ 一般財団法人札幌市スポーツ協会 ☎882-9500

■開館15周年記念「つながるコンサート」

- 日 3月24日(日) 14時開演 13時30分開場
- 定 30人 先着
- 料 前売券800円、当日券1,000円
※高校生以下は無料整理券を配布
- 日 3月11日(月)から☎または窓口(9時～20時)

清田区民センター

(清田1条2丁目5-35)

☎883-2050 FAX883-2237



■うたごえ喫茶inきよた

- 日 3月15日(金) 13時30分～15時30分
- 対 15歳以上の方(中学・高校生を除く)
- 定 50人 先着 当日 料 800円 持 飲料水

■バランスボールエクササイズで体力づくり

- 日 4月9日～5月14日の火曜日(全6回)
13時30分～15時30分
- 対 15歳以上の方(中学・高校生を除く)
- 定 20人 抽選
- 料 4,200円(バランスボールを持っていない方には1,200円(6回分)でレンタルあり)
- 日 3月11日(月)～25日(月)に☎、FAXまたは窓口(9時～17時)
- 持 ヨガマットか大判のバスタオル、汗拭きタオル、動きやすい服装、飲料水、筆記用具

清田図書館

(平岡1条1丁目2-1)

☎889-2484 FAX889-2485



■おはなしの会

- 「読み聞かせボランティアぽけっと」
- 日 3月21日(木)、4月4日(木) 10時30分～11時
3月23日(土) 14時30分～15時
- 布絵本の会「北野ゆめの会」
- 日 3月26日(火) 10時30分～11時30分
- 他 年齢制限はありませんので、どなたでも参加可能です

広告



引っ越し ガイド

清 = 清田区役所で手続き 不要 = 手続き不要
 新 = 新住所地の役所などで手続き 持 = 手続きに必要な持ち物

- ▶ 住所変更・マイナンバーカードに関する手続きなどの窓口を臨時開設します
 【休日開庁】 3月31日(月)、4月7日(日) 8:45~12:00
 【夜間延長】 3月25日(月)、26日(火)、29日(金)、4月1日(月)、2日(火)、5日(金) 19:00まで延長
 詳細は、全市版22ページをご覧ください
- ▶ 郵送のできる手続きもあります。詳しくは電・HPでご確認ください



項目		窓口	清田区から市外へ転出	札幌市内・清田区内での転居
住民登録(住民票の異動)	戸籍住民課	1階 20~29番 ☎889-2030	清 転出先の住所を確認の上、転出届を提出 (転出前または転出後14日以内) 新 発行された転出証明書を持参して転入手続き ※ 転入・転居の届けの際は、マイナンバーカード・住民基本台帳カードをお持ちください	新 転入後14日以内に転入・転居届を提出 ※ 新住所は、番号(○番○号)、番地(○番地○)まで必要
印鑑登録			不要 転出届により自動的に廃止 (印鑑登録証を返還または自分で破棄)	不要 転入・転居届により自動的に住所変更
転校(小・中学校)			現在の学校から在学証明書・教科用図書給与証明書を発行してもらい、転出先の市区町村で手続き ※ 詳細は、教育委員会教育推進課(211-3851)までお問い合わせください	新 転入・転居届の提出時に発行される入校票(転入学通知書)と、現在の学校から発行される在学証明書・教科用図書給与証明書を転校先へ提出
国民健康保険	保険年金課	1階1番 ☎889-2061	清 脱退および被保険者証の返還 持 国民健康保険証、本人確認書類	新 住所変更手続き 持 国民健康保険証、本人確認書類
介護保険			清 被保険者証の返還 ※ 要支援・要介護に認定されている方は、受給資格証明書の交付を受けてください 持 介護保険被保険者証、本人確認書類	新 転入後14日以内に住所変更手続き 持 介護保険被保険者証、本人確認書類
後期高齢者医療制度			清 被保険者証の返還 ※ 道外へ転出される方は、負担区分等証明書の交付を受けてください 持 後期高齢者医療被保険者証、本人確認書類	不要 転入・転居届により自動的に住所変更 ※ 被保険者証は後日自宅宛てに郵送
国民年金	加入者	1階2番 ☎889-2066	新 転出先の市区町村へ確認 ※ 第3号被保険者(厚生年金・共済年金の加入者に扶養されている20歳以上60歳未満の配偶者)は、配偶者の勤務先で住所変更手続き 新 新住所地を管轄する年金事務所か、市区町村にお問い合わせください	不要 転入・転居届により自動的に住所変更
	受給者			
児童手当	保健福祉課	1階8番 ☎889-2037	清 受給事由消滅届の提出 新 転出予定日の翌日から15日以内に新たに申請	不要 転入・転居届により自動的に住所変更
児童扶養手当 特別児童扶養手当			新 住所変更手続き 持 手当証書など	新 住所変更手続き 持 手当証書など
各種医療費の助成 (子ども・重度心身障がい・ひとり親)		1階7番 ☎889-2037	清 受給者証の返還 ※ 転出先で新たに申請する際、所得課税証明書などが必要な場合があります 持 受給者証	新 住所変更手続き 持 受給者証
身体障害者手帳 療育手帳 精神障害者保健福祉手帳		1階5番 ☎889-2043	清 交通費助成を受けている方は、福祉乗車証などの返還(6番窓口へ) 新 住所変更手続き	新 住所変更手続き 持 身体障害者手帳、療育手帳、精神障害者保健福祉手帳
特別障害者手当 障害児福祉手当 経過的福祉手当			新 住所変更手続き	新 住所変更手続き
敬老優待乗車証 (70歳以上の方)		1階6番 ☎889-2040	清 乗車証(ICカード)の返還 持 乗車証 ※(返還金がある場合)口座番号が分かるもの	不要 そのまま利用できます

～のぼそう！健康寿命、担おう！地域づくりを～ 老人クラブのご紹介

詳細 保健福祉課活動推進担当 ☎889-2034

老人クラブとは

日常的に声をかけ合い、歩いて集まることのできる小地域の範囲で組織された、高齢者が自主的かつ民主的に運営する組織です。

小地域ごとの老人クラブ(単位クラブ)を核に、市区町村、都道府県・指定都市、全国の段階に老人クラブ連合会(老連)を組織しています。



札幌市老人クラブ連合会



聞かせて！会長さんにインタビュー！

菊地富男さん
悠遊白寿会会長。
平成27年に清田中央
地区老人クラブ協議
会会長、平成29年に
は清田区老人クラブ
連合会の会長に就任
し、現在は札幌市老
人クラブ連合会副会
長も務める。



清田区老人クラブ連合会会長
まぐち とみお
菊地 富男さん

加入したきっかけは？

定年退職後、町内会が主催するパークゴルフに参加したときに声をかけてもらったのがきっかけです。加入する前から存在は知っていましたが、活動内容までは知りませんでした。

どんな人が会員に？

おおむね60歳以上の方なら誰でも入会することができます(60歳未満の方も入会可能)。常時活動に参加できない方であっても、支え合い、喜びを共有できるように努めています。

活動内容を聞かせてください

カラオケ、ボッチャなど生活を豊かにする楽しい活動や、公園清掃といった地域を豊かにする社会活動などを行っています。健康づくりや生きがいづくり、地域づくりなどを進める活動を通して、仲間づくりもできますよ。

最後に一言

清田区はまだ歴史が浅いため、慣習にとらわれずに自由な活動をしやすい地域だと思っています。それぞれのクラブで多彩な活動を行っており、見学も大歓迎しておりますので、老人クラブの活動にご理解をいただき、多くの皆さんに参加していただきたいです。ぜひ、まずはご連絡ください。



入会をご希望の方は、老人クラブに直接お申し込みください。
連絡先がわからない場合などは、お住まいの地域の老人クラブをご紹介しますので、お気軽にご連絡ください。

(お問い合わせ先)保健福祉課活動推進担当 ☎889-2034

広告