

きた きた Kitaku

区民のページ 2024年2月号

【北区役所】

〒001-8612 北区北24西6 (代表) ☎757-2400

Eメール: ki.somu@city.sapporo.jp

北区HP:「みてきて北区」

https://www.city.sapporo.jp/kitaku/

編集: 北区市民部総務企画課広聴係 ☎757-2503 FAX757-2401



北区の人口と世帯数(2024年1月1日現在(前月比))

人口/288,144人(-137) 世帯数/142,735世帯(-43)

今月のきたまち自慢

太平百合が原地区



▲この土地が酪農地帯であった軌跡として保存される百合が原公園のサイロ。

太平百合が原まちづくりセンター所長から

太平百合が原地区は、かつて篠路村の一部で「学田」「烈々布」と呼ばれていました。昭和12年に「太平」と改称しましたが、当時の呼び名は、町内会名などに残っています。平成15年には、百合が原地域の発展に伴い「太平百合が原地区」と名称を変更しました。

当地域は、水害などの困難を乗り越え、豊かな畑作地として広がったのち、札幌市の発展とともに、住宅が立ち並ぶ市街地へと変化しました。現在では、約17,000人が暮らしています。

地域の景観は田畑から住宅地へと変化しましたが、古くからこの地域を支える方たちと新しい住民たちが協力して、さまざまなまちづくり活動が行われています。

太平百合が原まちづくりセンター

〒002-8008 北区太平8条7丁目2-1

☎ 771-9180

《業務内容》・地域のまちづくり活動の支援

・戸籍証明・住民票・印鑑証明などの発行(翌日交付)



▲太平百合が原まちづくりセンターに集まった食品

同まちづくりセンターでは、地域の人が食品ロス削減や寄贈を通じた支え合いに関心を持つきっかけとなるよう、フードドライブ活動に「回収拠点」として参加しています。また、この活動を通じて、地域の交流拠点であるまちセンに多くの人が訪れるきっかけとなることも期待しています。皆さんも、ご自宅の食品ストックを見直して社会貢献してみませんか。

※「フードドライブ」: 家庭で使いきれない食品を持ち寄り、福祉施設や子ども食堂などに寄贈する活動。

※毎月10～19日(平日のみ)の9:00～17:00に寄贈を受け付けています。(賞味期限まで1カ月以上あるもの、常温保存が可能なものの寄贈に限る)

3月号は**拓北・あいの里地区**です。お楽しみに!



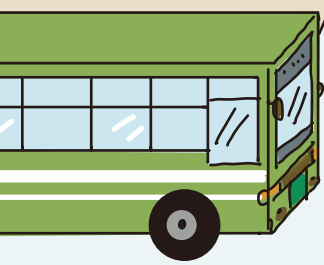
きた 1

広報さっぽろ | 2024・2

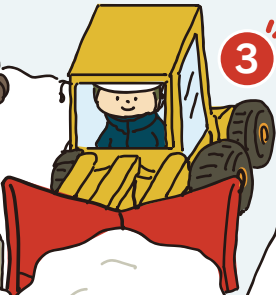
北区では毎年冬にたくさんの雪が降ります。
雪が積もると、地域の暮らしを支えてくれる
「はたらくくるま」たちは大忙し！
今月は冬に活躍する「はたらくくるま」について紹介します。

＜お問い合わせ先＞

土木部維持管理課（北区土木センター） ☎771-4211

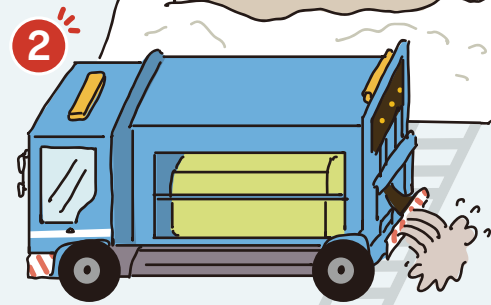


家の前の雪は
自分たちで雪かき！



3

雪を道路に
すてちゃダメだよ！



2

道路の雪山で
遊ぶじゃだめ！！



1



① 除雪グレーダ

くるまの中心についているブレードで雪を道路の端に寄せたり、凸凹になった路面を削って平らにします。



② 凍結防止剤散布車

冬のツルツル路面を防ぐため、車道に凍結防止剤や滑り止め材をまくくるま。後ろについている装置から、道路にまきます。



③ タイヤシヨベル(除雪ドーザ)

先端についているプラウが折り曲がるため、両側に雪を寄せられます。小回りが利くので、狭い道路などでも活躍します。



④ 大型ロータリ除雪車

雪で狭くなった道路の幅を広げる作業や、ダンプトラックへ雪を積み込む排雪作業にも使います。主に歩道の除雪に使う小型ロータリ除雪車もあります。



除雪トラック

主に郊外の幅の広い道路で使用され、先端にプラウ、車体中央部にはブレードがあります。



はたらくくるま

ふゆ かつ やく じょ せつ しゃ
 ~ 冬に活躍する除雪車 ~



おしえて! 除雪のQ&A



雪の季節、北区ならではの**特徴**はある?



北区は地形が平たんで山がないため、風が強いと、吹きだまりができたり、雪で前が見えにくくなったりすることがあります。運転の際は十分注意してください。



除雪をしている時に**注意**することはある?



除雪作業中は危険なので、除雪車には近づかないでください。また、路上駐車や道路への雪出し、夜のゴミ出しは除雪作業の妨げとなるので、しないでくださいね。



排雪した雪はどこに**運ぶ**の?



排雪した雪は、雪たい積場へ運ばれます。令和5年度は市内に約80カ所の雪たい積場を開設しており、すべての雪たい積場に運ぶことができる雪の容量を合計すると約2,700万 m^3 (札幌ドーム約18杯分)にも及びます。

除雪にはいろいろな「はたらくくるま」や人が関わっているんだね。除雪作業がスムーズに進むように、みんなでルールを守って、冬を安全に快適に過ごそう!



北区除雪センター
 情報はここ



除雪に関する
 動画はこちら



国民健康保険料の夜間納付相談

失業や休廃業などにより大幅に収入が減少し、国民健康保険料・介護保険料・後期高齢者医療保険料の納付が困難になった方を対象に、夜間納付相談を実施します。

とき 2月27日(火) 17時15分～19時30分
ところ 北区役所1階 ⑩番窓口(北24西6)
北玄関(休日夜間通用口)をご利用ください。

必要書類 保険証、令和5年の収入が分かる書類(確定申告書や源泉徴収票など)、通帳、印鑑

※区役所の駐車場は利用できないため、札幌サンプラザの有料駐車場をご利用ください(相談時に駐車券提示で最大2時間まで無料)。

※電話での相談も可能です。

保険年金課収納一・二係 ☎ 757-2493



迎春すごろくくいず(1月号掲載)の答え

はつもうで

正解者多数のため、抽選で10人の方にぼっぴいグッズをお送りします。当選者の発表は賞品の発送をもって代えさせていただきます。たくさんのご応募ありがとうございました!

総務企画課広聴係 ☎ 757-2503

北区食育講演会 無料

雪印メグミルク(株)の栄養士による講演「骨・カルシウムセミナー」と、長野オリンピック金メダリスト はらだ まさひこ 原田 雅彦氏へ食育インタビューを行います。最後にお楽しみ抽選会あり! 参加者全員にお土産を差し上げます。



とき 2月29日(木) 13時30分～15時(13時15分開場)
ところ 北区民センター3階 区民ホール(北25西6)

対象・定員 北区にお住まいで、主に小学生・中学生・高校生のお子さんのいる方 60人(抽選)

申込 2月2日(金)～17日(土)に下記コードよりWEBサイトで。または札幌市コールセンター(☎ 222-4894 8時～21時)に電話



※WEB受付の方はメールで、電話受付の方ははがきで当選の可否をご連絡します。2月22日(木)までに連絡がない場合は健やか推進係へご連絡ください。
※駐車場は数が限られているため、公共交通機関でお越しください。

健康・子ども課健やか推進係 ☎ 757-1181

市民健康教育講座「便秘解消に向けて」 無料

便秘薬の種類や使い方を中心に、便秘解消のための生活改善方法などについて薬剤師が講演します。

とき 3月8日(金) 14時～15時(13時30分受付)
ところ 北保健センター2階 講堂(北25西6)

対象・定員 北区にお住まいの方 先着30人

申込 2月21日(水)8時～27日(火)に右記コードよりWEBサイトで。または札幌市コールセンター(☎ 222-4894 8時～21時)に電話



健康・子ども課健やか推進係 ☎ 757-1181

選挙クイズ(1月号掲載)の答え

(1) ウ 投票箱 (2) イ 昭和21年

正解者多数のため、抽選で10人の方にクオカードをお送りします。当選者の発表は賞品の発送をもって代えさせていただきます。たくさんのご応募ありがとうございました!

北区明るい選挙推進協会・北区選挙管理委員会事務局 ☎ 757-2404

北区ケア友の会 無料

認知症の家族を介護する男性を対象に、中江病院江本副院長による「認知症の診断や検査、治療」についてのお話や参加者同士の交流会を行います。

とき 3月14日(木)13時30分～15時30分(13時15分受付)
ところ 北保健センター2階 講堂(北25西6)

対象・定員 北区にお住まいで、認知症の家族を介護している男性 先着20人

申込 2月14日(水)～3月8日(金)に保健支援係へ電話またはファクス(ファクス用紙は右記コードよりダウンロード)



保健福祉課保健支援係 ☎ 757-2465 FAX736-5378

任意継続の健康保険の資格を4月1日に喪失する方へ

標記の方を対象に、国民健康保険加入の事前受付を行います。※保険証の発送は4月2日(火)以降になります。

とき 3月1日(金)～29日(金) ※土日祝を除く

ところ 北区役所1階 ⑨番窓口(北24西6)

必要書類 健康保険資格喪失通知書または家族全員の任意継続の健康保険証(資格喪失予定日か有効期限が記載されているもの)、本人確認書類

保険年金課保険係 ☎ 757-2492

住民票や市税証明などの

証明書は コンビニ交付が100円お得!



マイナンバー
カードと
4桁の暗証番号
が必要だよ。

【取得できる証明書】

- ❖ 住民票の写し(本人および同一世帯)
- ❖ 印鑑登録証明書(本人)
- ❖ 戸籍謄本、戸籍抄本(本人および同一戸籍の方の現在戸籍)※
- ❖ 戸籍の附票の写し(本人および同一戸籍の方の現在附票)※
※札幌市に本籍をおく方のみ
- ❖ 所得(市・道民税)証明書(本人)
- ❖ 市・道民税の課税証明書(本人)

❖ 住民票などについては

デジタル戦略推進局
スマートシティ推進部
住民情報課
☎ 211-2296



❖ 市税証明については

財政局税政部
納税指導課
☎ 211-2292



3月・4月は転出・転入手続きのため 区役所窓口が大変混み合います

早めの手続きや各種証明書の区役所以外での取得など、混雑緩和にご協力ください。証明書は上梓コンビニ交付のほか、

大通証明コーナーや



市外に
転出
する方は



郵送での手続きが
おすすめです!

篠路出張所や

各まちづくりセンターで!



篠路(篠路4-7) ※篠路出張所	北(北29西7) 新川(新川1-4)	屯田(屯田5-6) 麻生(北39西5)
鉄西(北10西4)	新琴似(新琴似7-4)	太平百合が原(太平8-7)
幌北(北17西5)	新琴似西(新琴似7-14)	拓北・あいの里(あいの里1-6)

胃がん・大腸がん・肺がん検診【3種類同時受診可】

と き 3月15日(金) 9時~11時
と ころ 北保健センター1階(北25西6)

種類	対象	定員
胃がん	50歳以上で偶数歳の方(50歳以上で奇数歳の方は直前の偶数歳のときに札幌市胃がん検診を受診していなければ対象)	先着 25人
大腸がん	40歳以上の方	先着 40人
肺がん		なし

料 金 胃がん(バリウム)1,100円/大腸がん(検便)400円/肺がん(胸部エックス線)無料(医師の判断で喀痰検査を行った場合は400円)

申 込 3月7日(木)までに健やか推進係へ電話またはファクス(ファクスの場合は、住所、氏名(ふりがな)、年齢、電話番号、希望する検診の種類・日付を記入)※肺がん検診のみの場合は申込不要です。

※70歳以上の方、65~69歳で後期高齢者医療制度に加入の方、生活保護世帯の方、市・道民税非課税世帯に属する方、支援給付世帯の方は費用が免除されます。保険証や生活保護受給証明書、課税証明書、本人確認証などの証明できる書類をお持ちください。

健康・子ども課健やか推進係 ☎ 757-1181 FAX757-1187

ファミリー・サポート・センター事業 (お子さんの一時預かり)等の事前登録説明会

説明会では以下の3つのサービスの会員登録ができます。

- ・さっぽろ子育てサポートセンター事業
- ・札幌市子ども緊急サポートネットワーク事業
- ・札幌市病後児デイサービス事業(生後5カ月から)

と き 平日(土日祝を除く毎日) ①11時~ ②14時~
(各回50分程度 開始5分前までにお越しください)

と ころ 北保健センター1階(北25西6)

北区こそだてインフォメーション

対 象 市内にお住まい、または市内に勤務先があり、
0歳から小学6年生までのお子さんがいる保護者

申 込 不要

健康・子ども課子育て支援担当係 ☎ 757-2566

広告





毎月、地域でおもしろいことをしている
北区の団体や人に会いにいこう！
2月はどんな出会いがあるかなあ？



サポートたいゆり

太平百合が原地区で地域ボランティア活動を行う「サポートたいゆり」。
今回は、同団体の城川 静子さん、三上 郁子さんに、地域を支えるボランティア活動の魅力についてお話を伺いました。インタビューは札幌市立太平中学校2年生の3人です！



▲太平中学校の皆さん(手前)と「サポートたいゆり」のお二人でパシャリ！

問い合わせ先
「サポートたいゆり」事務局
(毎週水曜日13:30~15:30)
☎ 771-2728



「活動への思いを教えてください。」
とにかく「地域の役に立ちたい」「地域に必要な存在でありたい」という気持ちで活動しています。私たち自身も、地域の方に助けられながら生きてきたので、恩返しのもつもりです。



▲城川さん(右)、三上さん(左)
ボランティアの魅力を語ってくれました。



▲広いお庭の草むしりも手分けして行います。

「最後にメッセージをお願いします。」
ボランティア活動は「お金をもらえるわけではないの」と思う方もいるかもしれませんが、「得」はなくても「徳」が生まれます。活動を通して、周囲の方だけでなく、自分も幸せになります。

「今後の意気込みを教えてください。」
地域にどんどん広報して行って、支援が必要な方に私たちの活動を届けたいです。また、「地域を良くしていきたい」という意思のある方はたくさんいると思いますので、そういった方を巻き込んで、活動を広げていきます。

「同団体について教えてください。」
太平百合が原地区社会福祉協議会のボランティア部会として発足した団体です。
地域にお住まいの方の「ちょっとした困りごと」を支援する活動を行っています。例えば、買い物代行や電球の交換などの無償で行うものから、草むしりや除雪といった有償の屋外作業まで行います。そのほか、地域の子どもたちへの絵本の読み聞かせや親子ゲームの運営など、子育てに関するボランティアもしています。