

TOYOHIRA

1
2024

とよひらの豆知識

豊平区の誕生

昭和 47 (1972) 年 4 月、札幌市は政令指定都市の仲間入りを果たし、同時に豊平区を含む 7 区が誕生しました。月寒中央通 7 丁目 (現在のつきさっぷ中央公園付近) にあった旧札幌市役所月寒支所が豊平区役所仮庁舎となり、昭和 49 (1974) 年には、仮庁舎から現在地 (平岸 6-10) に移転し、新たな一歩を踏み出しました。



おもいでひろく、豊平区。

区役所開設記念パレード

～昭和 47 (1972) 年 4 月～



▲建設中の区役所新庁舎 (昭和 49 (1974) 年)

あけましておめでとうございます

本年も区民の皆さま一人一人が安全・安心で心身ともに充実して暮らすことができる豊平区を目指し、職員一丸となって業務に取り組んでまいります。新年が皆さまにとって笑顔あふれる素晴らしい年となりますよう、心よりお祈り申し上げます。

豊平区長 芝井 静男



ホームページ

「夢ひろく 花ひろく とよひろく」
www.city.sapporo.jp/toyohira/



豊平区ラジオ広報番組

「豊平インフォメーション」

FM アップル 76.5MHz 毎週木曜日 15 時～

豊平区役所・豊平区関連施設

豊平区の人口・世帯数 ※ 12 月 1 日現在 (前月比) 国勢調査の確定値に
人口: 227,295 人 (+127) 世帯数: 123,449 世帯 (+112) 基づく推計人口

豊平区役所

豊平保健センター

☎822-2400 (代表)

〒062-8612 豊平区平岸 6 条 10 丁目 1-1

開庁時間: 8 時 45 分～ 17 時 15 分 (土・日曜、祝・休日、年末年始を除く)

まちづくりセンター

- 豊平〔豊平 6-7〕 ☎811-9435
- 美園〔美園 6-5〕 ☎811-4119
- 月寒〔月寒中央通 7〕 ☎852-9288
- 平岸〔平岸 2-7〕 ☎811-9545
- 中の島〔中の島 1-4〕 ☎821-5841
- 西岡〔西岡 4-5〕 ☎854-0357
- 福住〔福住 1-4〕 ☎855-6615
- 東月寒〔月寒東 3-17〕 ☎853-9191
- 南平岸〔平岸 2-14〕 ☎814-1440

豊平区土木センター〔西岡 3-1〕

- ☎851-1681
- 豊平・南清掃事務所〔南区真駒内 602〕 ☎583-8613
- 南部市税事務所〔平岸 5-8〕
- 市税証明 ☎824-3912
- 納税相談 ☎824-3913
- 個人の市・道民税 ☎824-3914
- 固定資産税 (土地) ☎824-3917
- 固定資産税 (家屋) ☎824-3918
- 豊平区保育・子育て支援センター (ちあふる・とよひら)〔月寒東 1-4〕 ☎851-3945

マイナンバーカード をお持ちの方へ!!

令和 5 年 11 月 1 日より住民票・印鑑証明・所得証明・戸籍証明書のコンビニ交付手数料が 100 円お得になります。詳しくは下記二次元コードからご確認ください。



近所のコンビニで取得ができて便利だね!



住民票 所得証明書
など など

問い合わせ先が
分からないときは...

札幌市コールセンター

☎222-4894 (8 時～ 21 時・年中無休)

FAX221-4894 ☒info4894@city.sapporo.jp

※市外局番はすべて 011





新

春

とよひらり クロスワード



2024

たてのカギ

- 1 月寒体育館で一年中楽しめる氷の上を滑るスポーツ。
- 2 昔は豊平区内でも栽培されていた、お米が取れる植物。
- 3 翻訳書などのもとになっている書物のこと。
- 4 雪が降っても影響を受けない公共交通機関。豊平区内には8つの駅がある。
- 5 羊ヶ丘にあり、各種スポーツやコンサートなどのイベントが行われる全天候型の施設は札幌○○○○。
- 6 ○○○玉、○○○本、○○○伝い。一本締めなどのかけ声では、「それでは皆さま、○○○を拝借」。
- 7 豊平区役所前の環状通の中央分離帯に植えられているリンゴの木々のこと。
- 8 酔飯を作ったり、ちらし寿司を盛り付けたりするときに使用する桶のこと。
- 9 お祝いの日、国が定めた休日のこと。1月は元日と成人の日がこれにあたる。
- 10 話している声のこと。バスや地下鉄に乗るときは、○○○が大きくならないように気を付けましょう。
- 11 背もたれや座面にクッションのきいた、ゆったりと座れる長椅子。
- 12 顔○○○、音○○○、声○○○、十人○○○。英語で「Color」。
- 13 釣りのときに使う、魚が針にかかったことを知らせる道具。かかったことを知らせる道具。

よこのカギ

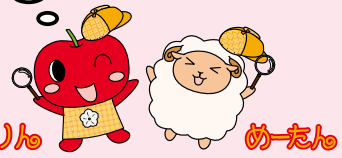
- 1 元々は、西岡水源池から水道を引くときに使用された道。現在は、月寒中央駅や豊平区土木セントリーが面している通り。
- 2 気掛かりに思うこと。不安に思うこと。「インフルエンザの拡大が○○○される」。
- 3 光や音を遮ったり、部屋を仕切ったりするために窓や室内に吊るす布のこと。
- 4 「よひらりHANALAND」は、地域の皆さんと協力して、まちを○○○で彩り、人と人との交流を図る植花活動です。
- 5 豊平区民センターや月寒公民館の他、小学校にもある本や雑誌が自由に読めて貸し出しをしてくれる所。
- 6 豊平区内の地下鉄駅で、唯一地上にある駅は○○○平岸駅。
- 7 速度を計る計器のこと。スピードメーターともいう。
- 8 春夏秋冬のこと。日本は○○○の変化がはつきりしており、季節の移ろいが楽しめます。
- 9 紫色の花を、ブドウの房ぶどうのような形状に咲かせる植物。天神山緑地の天神○○○が有名。
- 10 年を取った後の時期のこと。○○○は楽しめる趣味を見つけて、健康で充実した生活を送りたいものです。
- 11 豊平区のキャラクターこりんのモチーフになっている果物を英語で言うと？
- 12 気力があって意気込みが鋭いこと。四字熟語では新進○○○、少壮○○○など。

今年クロスワードパズルに挑戦！完成するキーワードを応募してくれた方の中から抽選で50人にすてきなこりめグッズをプレゼントします。

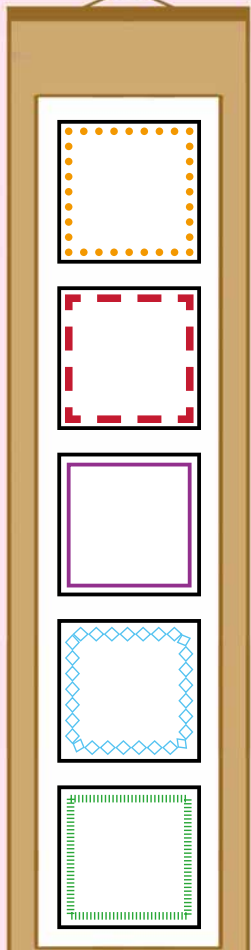
パズルの解き方

- ① たてのカギ、よこのカギを見てそれぞれの番号に当てはまる言葉をカタカナで入れてください。
- ② それぞれの枠にカタカナを当てはめるとキーワードが出来上がります。

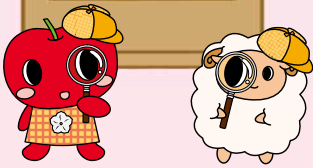
誌面に載っているイラストもよく見てね！



キーワードは…



1	2	3		4	5	6	7
8				9			
		10	11				
12	13					14	
					15		
16				17		18	
19			20	21			
22					23		



お年玉 プレゼント応募要領

対象

区内在住か通勤・通学している方。

応募方法

1月31日(水)までに、**はがき**（当日消印有効）、**FAX**、**HP** のいずれかで応募。
1人1通のみ有効。

記載事項

- ①キーワード（カタカナ 5文字）
- ②ご希望の賞
- ③郵便番号・住所・氏名・年齢・電話番号
- ④区民のページで取り上げてほしいテーマ・ご意見・ご感想

申込先

〒062-8612
（住所不要）豊平区役所総務企画課広聴係
FAX813-3603
HP www.city.sapporo.jp/toyohira/



▲HPはこちら

※当選者の発表は、賞品の発送をもって代えさせていただきます。
※応募者の個人情報は、賞品の抽選および発送以外には使用しません。

A ぬいぐるみ 10人賞

手のひらサイズのかわいいぬいぐるみセット。ストラップ付き。
サイズ：縦12cm×横10cm程度



B めーたんリュック 3人賞



しっぽまで再現されたかわいいオリジナルリュック。
サイズ：縦25cm×横24cm
※腕・足除く

C 非常持出しセット 20人賞

LEDミニライトや防寒シートなどがこりめイラスト入りの持出し袋に入っています。



D 文具セット 17人賞



こりめがデザインされた定規とシャープペン付き2色（黒・赤）ボールペンのセット。
※色・デザインは選べません





月寒公民館図書室 蔵書一斉点検休室

休館期間 1月27日(土)～2月1日(木)。
蔵書一斉点検のため休室します。期
間中の図書の返却は、1階事務室窓
口にて受け付けます。

問 月寒公民館(月寒中央通7)
☎851-0482

イベント

音楽の日

札幌平岸高等学校軽音楽部が演奏します。



日 1月27日(土)。14時30分～。
定 100人程度入場可能。直接会場
所 西岡福住地区センター(西岡4-9)
☎852-4687

川への雪捨ては やめましょう!



転落事故の発生や川があふれる恐れ
があり危険です。川への雪捨ては絶
対にやめましょう。

区内の雪堆積場の開設情報は、区
役所や土木センターなどで配布し
ている「雪堆積場ガイド」や「市
ホームページ(www.city.sapporo.
jp/kensetsu/yuki/taisekijou/index.
html)」、または「市コールセンター
(☎222-4894)」でご確認ください。
なお、一時閉鎖などの緊急情報につ
いては、ラジオ局「FMアップル(周
波数76.5MHz)」でいち早く
お知らせします。

問 豊平区土木センター
☎851-1681



市HPは
こちら▲

くらし

市税の夜間納付相談

日 毎週木曜日20時まで。
所 南部市税事務所納税課(2階)
☎824-3913

今月は個人住民税《普通徴収分》
(第4期分)を納める月です。
納期限は1月31日(火)です。

国民健康保険料の 休日・夜間納付相談

日 休日:1月28日(日)9時～14時30分。
夜間:1月30日(火)19時30分まで。
所 区役所保険年金課(1階)
☎822-2510

掲載した内容やイベントなどは、中止・
変更となる場合があります。最新情報は
ホームページなどでご確認ください。

トップアスリートに学ぶ

ジュニアのためのスポーツ・栄養セミナー

2月3日(土)10時～12時(受付開始9時30分～)

参加無料・おみやげ付き

トークショー
開催!



(株)レバンガ北海道
折茂 武彦 社長

©LEVANGA HOKKAIDO



長年トップアスリートの健康を支えている、株式会社
明治(さっぽろウェルネスパートナー協定企業)の管
理栄養士から、ジュニアアスリートのための食事につ
いて学びます。また、株式会社レバンガ北海道の折茂
武彦社長から、トップアスリートの体づくりについて
学ぶトークショーも行います!

【場所】北海きたえーる(豊平5条11丁目1-1)。
【対象】区内在住か通勤・通学の方。【定員】200人。【先着】
【申込】1月12日(金)8時～29日(月)。
HP <https://www.callcenter.city.sapporo.jp/sapporo/cc/web/formList.html>、HP不可の方は市コールセンターへ
☎222-4894。(年中無休・8時～21時)
問 保健センター健康・子ども課 ☎822-2472

お申し込みは
こちら▼



広告

①行事名 ②住所(郵便番号) ③氏名(ふりがな)・年齢
 ④連絡先(電話番号・ファクス番号・メールアドレスなど)
 ⑤学校名・学年(児童・生徒のみ) ⑥返信先(往復はがきの場合)

申込時の
 必要事項

☐=日時 所=会場 対=対象 定=定員 円=費用 申=申込
 問=問い合わせ先 ☎=電話 FAX=ファクス E=Eメール
 HP=ホームページ 詳細=詳細の確認が必要 先着=先着順
 抽選=申込多数の場合は抽選 直接会場=当日、直接会場へ

お知らせ
 の見方



最近の話題をお届け

スポーツバイキング開催

11月25日(土)に札幌ドームにて「スポーツバイキング2023」が開催されました。約2,600人が来場し、運動教室やパラスポーツの体験などを楽しみました。



広い芝生でサッカー教室



車いすソフトボールを体験

その他の行事などは区ホームページに掲載しています。



豊平区ラジオ広報番組
 76.5MHz FM Radio Station **APPLE**
 「豊平インフォメーション」
 毎週木曜日 15時～15時30分
 FMアップル 76.5MHz
 区内のイベント情報などを放送しています。

おすすめ講座

パソコン夜間講座

エクセル Excel 関数の基礎と活用を学びます。知っている便利な関数をご紹介します。
 ☐ 2月1日(木)、6日(火)、8日(木)、13日(火)、20日(火)、22日(木)、18時30分～20時30分。全6回。
 対 区内在住か通勤の15歳以上の方(中学・高校生を除く)。
 定 10人。先着
 円 6,000円。
 申 1月22日(月)～29日(月)。9時～20時。直接窓口。
 所問 東月寒地区センター(月寒東3-18) ☎853-2011

親子わくわくビクス

楽しい音楽に合わせて親子で行うリズム体操です。



☐ ①1月18日(木)。②2月15日(木)。ともに10時30分～11時30分。
 対 3歳までのお子さんと保護者。
 定 各15組。先着 円 無料。
 申 ①1月11日(木)～17日(木)。②2月8日(木)～14日(木)。9時～20時。☎・直接窓口。
 所問 東月寒地区センター ☎853-2011

はじめてのアロマ講座

☐ 2月7日(水)～21日(水)。13時30分～15時。全3回。
 対 市内在住か通勤の15歳以上の方(中学・高校生を除く)。
 定 16人。先着 円 4,200円。
 申 1月10日(水)～16日(火)。10時～17時。☎。
 所問 月寒公民館(月寒中央通7) ☎851-0482

リンパ健康体操

自分に合ったリンパの滞りを解消するコツを学びます。

☐ 1月30日(火)～2月27日(火)。13時30分～15時。全5回。
 対 市内在住か通勤の15歳以上の方(中学・高校生を除く)。
 定 15人。先着 円 3,200円。
 申 1月10日(水)～16日(火)。10時～17時。☎。
 所問 月寒公民館 ☎851-0482

ペンで描くプチスケッチ

☐ 1月29日(月)、2月5日(月)、19日(月)。9時30分～11時30分。全3回。
 対 市内在住か通勤の15歳以上の方(中学・高校生を除く)。
 定 15人。先着 円 2,000円。
 申 1月10日(水)～16日(火)。10時～17時。☎。
 所問 月寒公民館 ☎851-0482

広告



いつでもきてね!

こそだて インフォメーション

このマークが
目印だよ!

今月は、区役所3階のこそだてインフォメーション、通称「りんごの森」を紹介します!これから親になる方も、現在子育て中の方も、気軽にご利用ください!

【詳細】保健センター健康・子ども課 ☎822-2474



◀ 妊娠期から出産後までの多岐にわたる情報を掲載しています

季節に合わせた絵本の貸し出しもしています▶



区内の子育てサロンや子育て講座の紹介、区内のイベントやおでかけスポット、保育園・幼稚園や一時預かりを実施している施設についての情報提供をしています。また、質問の内容に応じて、制度の窓口や専門機関などをご案内します。

情報提供

スペース

日々の子育てに役立つ!



◀ キッズスペースで、お子さんを遊ばせながら相談もできます

手作りおもちゃの作り方の説明書も配布しています▶



保育士が、子育てに関するさまざまな悩みや心配事のご相談に応じます。お子さんとの関わり方や発達に関すること、食事や睡眠などの生活習慣や、その子に合った遊び方など、何でもご相談ください。

子育て

相談

いつでも相談してね!

一時的な預かりサービスの事前登録説明会開催中!

日常生活の中や、家族の病気、緊急時などに、お子さんを一時的に預けられる3つのサービスを使うために必要な事前利用登録説明会を、こそだてインフォメーションで開催しています!

事業名	サービス内容	利用対象者	説明会日時	参加方法
さっぽろ子育てサポートセンター事業	有償ボランティアによる日常的預かり	小学校6年生まで	毎週月～金曜日 (祝・休日、年末年始を除く) ①11:00～ ②14:00～ (1回50分程度)	予約不要。開始時間までにこそだてインフォメーション(区役所3階)へ。途中参加不可。お子さんと参加可。母子手帳や健康保険証など持参。
札幌市こども緊急サポートネットワーク事業	有償ボランティアによる緊急時の預かり			
病後児デイサービス事業	病気回復期の子ども の病院付帯施設での預かり	5カ月～ 小学校6年生まで		

詳しくはこちら▶

