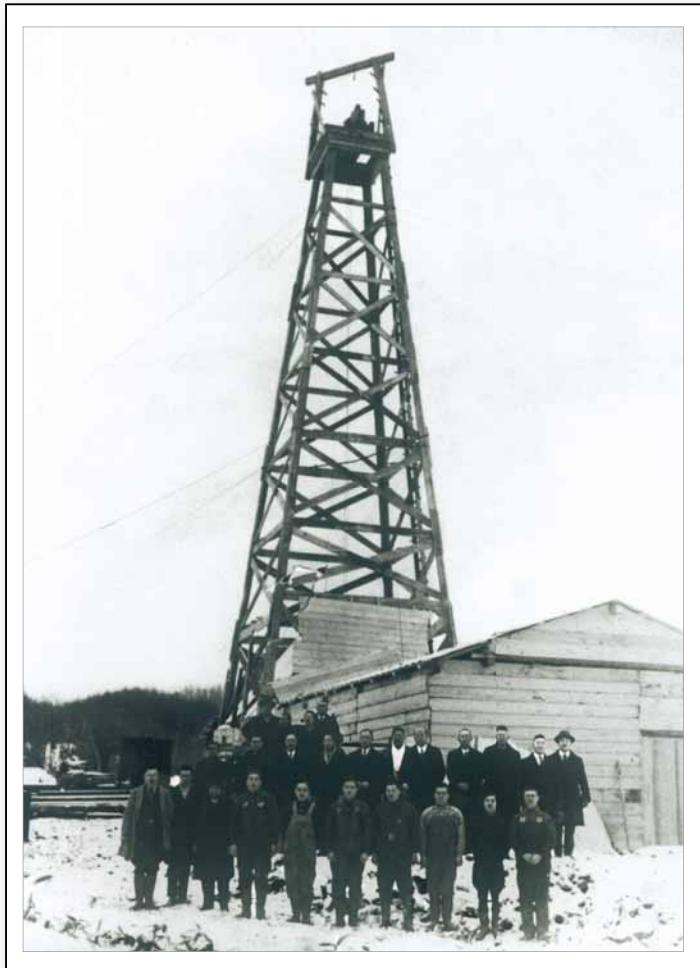


TOYOHIRA

8
2023



とよひらの豆知識

あからさわ 油沢の坂



西岡と南区澄川の境界付近に「油沢」と呼ばれる地域があり、石油が地表に染み出していたことから名付けられました。明治16(1883)年、昭和9(1934)年、昭和32(1957)年などに試掘が行われましたが、いずれも十分な油は出ませんでした。現在、水源池通の澄川に向かって下る道は油沢の坂と呼ばれ、坂が多い西岡の見どころの一つとなっています。



油沢の坂と石碑
(西岡3条13丁目)

おもいでひろく、豊平区。

油沢の試掘

～昭和9(1934)年～

ホームページ 「夢ひろく 花ひろく とよひろく」
www.city.sapporo.jp/toyohira/



豊平区ラジオ広報番組

「豊平インフォメーション」
FM アップル 76.5MHz 毎週木曜日 15時～

豊平区役所・豊平区関連施設

豊平区の人口・世帯数 ※7月1日現在(前月比) 国勢調査の確定値に
人口: 227,094人(+80) 世帯数: 123,046世帯(+135) 基づく推計人口

豊平区役所 ☎822-2400(代表)
豊平保健センター

〒062-8612 豊平区平岸6条10丁目1-1
開庁時間: 8時45分～17時15分(土・日曜、祝・休日、年末年始を除く)

まちづくりセンター

豊平〔豊平6-7〕	☎811-9435
美園〔美園6-5〕	☎811-4119
月寒〔月寒中央通7〕	☎852-9288
平岸〔平岸2-7〕	☎811-9545
中の島〔中の島1-4〕	☎821-5841
西岡〔西岡4-5〕	☎854-0357
福住〔福住1-4〕	☎855-6615
東月寒〔月寒東3-17〕	☎853-9191
南平岸〔平岸2-14〕	☎814-1440

豊平区土木センター〔西岡3-1〕

☎851-1681

豊平・南清掃事務所〔南区真駒内602〕 ☎583-8613

南部市税事務所〔平岸5-8〕

市税証明 ☎824-3912

納税相談 ☎824-3913

個人の市・道民税 ☎824-3914

固定資産税(土地) ☎824-3917

固定資産税(家屋) ☎824-3918

豊平区保育・子育て支援センター

(ちあふる・とよひら)〔月寒東1-4〕 ☎851-3945

マイナンバーカードの受取はお早めに!

マイナポイント申込期限(9月末)が近づくとマイナンバーカード交付窓口が大変混雑します。**交付通知書(はがき)がお手元に届いている方は、早めの受け取りをお勧めします。**



ホームページで混雑状況が確認できるよ。



待合状況公開システム

問い合わせ先が分からないときは...

札幌市コールセンター

☎222-4894 (8時～21時・年中無休)
FAX221-4894 ☒info4894@city.sapporo.jp

※市外局番はすべて011



とよひら

ぶ
く
り

坂道さんぽ

坂道が多く、見晴らしの良い公園や起伏に富んだ街並みが魅力の豊平区。今月号は、豊平区キャラクターの「こりん」と「めーたん」が、まちを散歩しながら坂道のナツを調査します。



スタート!

① 博物館活動センター

よろしくお願いします!



ここまで坂道を上ってきました!センターは高台にあるんですね。

「こりん」と「めーたん」は区役所周辺の坂道のナツを調査しに出発! 専門家を訪ねて、坂の上にある博物館活動センターへ行きました。

博物館活動センター

札幌の自然の成り立ちと生き物について学べる施設。

- 所 平岸5条15丁目1-6
- ☎ 374-5002 FAX 374-5014
- 日 火~土、10時~17時
- 休 日・月曜、祝日、年末年始
- 料 無料



ゴール!

坂道のナツを調査するために始めた坂道さんぽ。普段何気なく通っている坂道には、長い時間をかけて形成されてきた大地の歴史がありました。実際にまちを歩くと、地図を見ただけでは分からない発見がありますね。皆さんもまち歩きをしてみませんか。

西岡にも魅力的な坂道がたくさんあるよ

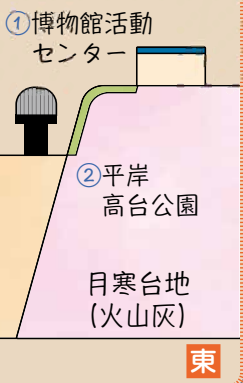


観音坂

札幌周辺は、およそ四万年前に、支笏湖にあった火山が噴火した際に火砕流が押し寄せ、火山灰で覆われてしまったんだ。この辺りはその火山灰でできた台地なんだよ。ここが高台になっているのには、豊平川が関係しているんだ。

3万年前 4万年前

形成 ◀ 火山噴火



火山噴火でできた
カルデラ湖の支笏湖

ようこそ！
こりん・めーたん



博物館活動センター
ふるさわひとし
学芸員 古沢 仁さん

え〜！火山噴火！

豊平川が関係している！
その痕跡を求めて、平岸
高台公園に。この公園は
斜面に造られていて見晴
らしの良いところです。

現在 1万年前 2万年前



この斜面は、かつてこの辺りを流れて
いた豊平川が、火山灰の台地を削って
できた大きな崖の跡と考えられるん
だ。川が流れたところには丸い石が運
ばれ、平らな扇状地「平岸面」がつく
られたんだ。地下鉄南北線「南平岸」
駅は、その扇状地の上にあるよ。

② 平岸高台公園

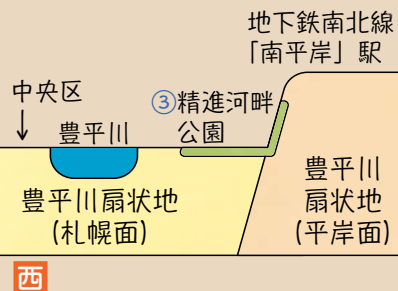


土の下を
観察すると
火山灰と
芝生が分
かる



一行は、白石藻岩通をさら
に下って、精進川が流れて
いる精進河畔公園へ。

横から見た位置関係



③ 精進河畔公園



段差がある



崖を観察すると
丸い石が見える

この公園の崖は、さっき説明した
扇状地「平岸面」の断面だよ。お
よそ一万年前に氷河期が明け、勢
いよく流れ出した豊平川が削って
できたものなんだ。「平岸面」を削
りながら、新しい扇状地「札幌面」
を形成していったんだよ。



崖をよく見ると、川が運ん
だ丸い石があるね。これら
の石が崩れ落ちたことから
アイヌ語で「ドイピラ」（崩
れる・崖）と呼ばれ、「豊平」
の語源となったんだよ。

掲載した内容やイベントなどは、中止・変更となる場合があります。最新情報はホームページなどでご確認ください。

お知らせ



8月11日～9月10日

■住民集団健康診査のお知らせ（予約不要。直接会場にお越しください）

種類		対象者		費用・持参書類など			
特定健診	40～74歳で、原則として札幌市国保加入者			費用は受診券に記載されています。受診券と健康保険証をお持ちください。			
後期高齢者健診	市内在住で、75歳以上（特定障がいのある65～74歳を含む）			無料。氏名・年齢・住所を確認できるもの（健康保険証など）をお持ちください。			
肺がん検診（胸部X線検査）	市内在住で、職場などで検診を受ける機会のない40歳以上						
肝炎ウイルス検査（B型・C型）	市内在住で、同検査を受けたことがない方						

地区	実施日	受付時間	会場（所在地）	地区	実施日	受付時間	会場（所在地）
全地区	8/19(土)	9時30分～11時30分 13時30分～15時	豊平区民センター (平岸6条10丁目)	中の島	10/17(火)	13時30分～15時	中の島第三区会館 (中の島2条10丁目)
平岸	9/11(月)	9時30分～11時	平岸会館 (平岸2条7丁目)	東月寒	10/17(火)	9時～11時	ツキサップ白樺会館 (東月寒白樺会館) (月寒東4条18丁目)
西岡	9/20(水)	9時30分～11時	西岡南町内会館 (西岡4条14丁目)		10/18(水)		
東月寒	9/21(木)	9時30分～11時	東月寒地区センター (月寒東3条18丁目)	中の島	10/31(火)	9時30分～11時	中の島会館 (中の島1条4丁目)
	南平岸			10/31(火)	13時30分～15時	南平岸会館 (平岸2条14丁目)	
	月寒			11/8(水)	9時30分～11時30分 13時30分～15時	月寒公民館 (月寒中央通7丁目)	
月寒	9/28(木)	13時30分～15時	月寒五区会館 (月寒東1条10丁目)	全地区	11/11(土)	9時30分～11時30分 13時30分～15時	豊平区民センター (平岸6条10丁目)
豊平	10/3(火)	9時30分～11時	旭水会館 (水車町6丁目)	西岡・福住	12/11(月)	9時30分～11時	西岡福住地区センター (西岡4条9丁目)
西岡	10/3(火)	13時30分～15時	市営住宅西岡集会所 (西岡3条2丁目)	月寒	12/12(火)	9時30分～11時	月寒公民館 (月寒中央通7丁目)
美園	10/4(水)	13時30分～15時	美園会館 (美園6条5丁目)	全地区	12/16(土)	9時30分～11時	豊平区民センター (平岸6条10丁目)
平岸	10/10(火)	9時30分～11時	新木の花団地集会所 (平岸1条4丁目)	中の島	12/19(火)	9時30分～11時	中の島会館 (中の島1条4丁目)
豊平	10/10(火)	13時30分～14時30分	豊平橋南集会所 (豊平5条2丁目)	1月以降の予定は12月号でお知らせします。			

※40歳以上の生活保護世帯・支援給付世帯の方は特定健診・後期高齢者健診（基本健診）を無料で受診できます。生活保護世帯の方は生活保護世帯健康診査受診券、支援給付世帯の方は本人確認証が必要です。

※咳や熱の症状のある方、体調不良の方は受診をご遠慮ください。

※混雑状況により入場を制限させていただく場合があります。

■胃がん・大腸がん・肺がん検診のお知らせ（胃がん・大腸がん検診は予約制）

☑ 毎月第3木曜日の9時～10時。

📍 保健センター2階で受け付け後、区役所駐車場の検診車で受診。

👤 市内在住で、職場などで検診を受ける機会のない方。
胃がん検診は50歳以上で検診日時点で偶数歳の方、大腸がん検診・肺がん検診は40歳以上の方（検診の当日、健康保険証など氏名・年齢・住所が確認できるものを要持参）。

👉 胃がん検診1,100円。大腸がん検診400円。肺がん検診無料。
※無料となる場合があります。予約時にご確認ください。

📅 受診希望日の1週間前まで。📍 直接窓口。
胃がん検診は胃部X線検査（バリウム検査）、大腸がん検診は便潜血検査（2日法）、肺がん検診は胸部X線検査です。いずれも一次検診であり、内視鏡による検査ではありません。

📞 申込先・詳細 保健センター健康・子ども課 ☎822-2472

広告

福祉除雪協力員の募集

冬期間、高齢者や障がいのある方などの玄関先の除雪を行う、福祉除雪協力員を募集します。



福祉除雪のご利用方法は、本誌全市版18ページをご覧ください。

除雪期間

12月1日(金)～翌年3月20日(水・祝)。

作業内容

道路から玄関先までの通路部分を除雪。

活動日時

道路除雪が行われた日の午前中。

活動費

一冬1世帯につき、21,000円。

☐ 随時(年間通して受付中)。

☎(平日8時45分～17時15分)。

申込先・詳細

豊平区社会福祉協議会 ☎815-2940

市税の夜間納付相談

☐ 毎週木曜日20時まで。

☐ 問 南部市税事務所納税課(2階)

☎824-3913

とよひらジュニア ダンス体験会

ダンス未経験者大歓迎!レバンガ北海道の公式チアダンスチーム「パシスタスピリッツ」のメンバーからダンスを教えてもらおう!

☐ 9月3日(日)。10時～12時。

受付開始9時30分。

☐ 所 区民センター2階大ホール。

☐ 対 区内在住でダンス初心者の小学生(保護者同伴)。

☐ 定 50人。☑ 抽選 ☑ 無料。

☐ 申 8月18日(金)まで。

9時～17時。☎・HP。

☐ 申 込 先 ・ 詳 細 区役所地域振興課

☎822-2427



▲HPはこちら

食品衛生パネル展

食の安全・安心について学んでみませんか?各種パンフレットも配布します。

☐ 8月21日(月)～25日(金)。

☐ 所 区民センター1階ロビー。

☐ 問 保健センター健康・こども課

☎822-2478

おすすめ講座

踊りズム(ダンス教室)

☐ 9月6日(水)～10月4日(水)。

10時～11時。全4回。

☐ 対 市内在住の15歳以上の方

(中学・高校生を除く)。

☐ 定 20人。☑ 先着 ☑ 料 ¥3,000円。

☐ 申 8月25日(金)～9月4日(月)。

9時～20時。☎・直接窓口。

☐ 所 問 西岡福住地区センター(西岡4-9)

☎852-4687

初級卓球講座

☐ 8月21日(月)～9月11日(月)。

14時～16時。全4回。

☐ 対 市内在住の方(中学・高校生を除く)。

☐ 定 12人。☑ 抽選 ☑ 料 ¥3,000円。

☐ 申 8月16日(水)まで。

9時～20時。☎・直接窓口。

☐ 所 問 西岡福住地区センター(西岡4-9)

☎852-4687

エスポラーダ北海道

公式戦にご招待～区民応援デー～



©ESPOLADA HOKKAIDO

フットサルクラブ、「エスポラーダ北海道」のホームゲームに、区内在住の方

20組40人(スタンド自由席)をご招待します!

☐ 対 ペスカドーラ町田戦。

☐ 8月27日(日)。13時キックオフ(11時開場)。

☐ 所 北海きたえーる(豊平5条11丁目)。

☐ 申 8月18日(金)(必着)までに、往復はがきに観戦希望者(2人1組)の代表者の住所、氏名、年齢、日中連絡が取れる電話番号、宛先(返信はがき)を記入の上、下記へ郵送してください。

※1組につき1通のみ有効。☑ 抽選

☐ 申 込 先 ・ 詳 細 〒063-0003

西区山の手3条2丁目5-5

「エスポラーダ北海道豊平区民応援デー係」☎676-4730

※応募者の個人情報、一般社団法人エスポラーダ北海道スポーツクラブが適切に管理し、抽選や返信はがきの送付、案内以外には利用されません。

「エンディングノートを作ろう」 &終活ブックトーク

終活の第一歩「エンディング(終活)ノート」を一緒に作ってみませんか。

☐ 9月2日(土)。13時30分～15時。

☐ 対 市内在住か通勤の方。

☐ 定 10人。☑ 先着 ☑ 料 無料。

☐ 申 8月19日(土)～9月1日(金)。

9時～20時。☎・直接窓口。

☐ 所 問 東月寒地区センター(月寒東3-18)

☎853-2011

初心者向け楽しいウクレレ講座

☐ 8月28日(月)～10月2日(月)。

10時～11時30分。全5回。

☐ 対 区内在住か通勤の15歳以上の方

(中学・高校生を除く)。

☐ 定 15人。☑ 先着 ☑ 料 ¥2,500円。

☐ 申 8月16日(水)～22日(火)。

10時～17時。☎。

☐ 所 問 月寒公民館(月寒中央通7)

☎851-0482

豊平のおもしろ歴史

街を歩いて豊平の歴史を知ろう。

☐ 9月5日(火)～10月10日(火)。

13時～15時。全5回。

☐ 対 15歳以上の方(中学・高校生を除く)。

☐ 定 20人。☑ 先着 ☑ 料 ¥3,500円。

☐ 申 8月21日(月)～27日(日)。

9時～17時。☎。

☐ 所 問 区民センター(平岸6-10)

☎812-7181

はじめての韓国語

☐ 9月15日(金)～10月20日(金)。

10時～12時。全5回。

☐ 対 15歳以上の方(中学・高校生を除く)。

☐ 定 16人。☑ 先着 ☑ 料 ¥3,500円。

☐ 申 8月25日(金)～31日(木)。

9時～17時。☎。

☐ 所 問 区民センター(平岸6-10)

☎812-7181

あるく! めぐる! とよひらく

参加者募集!

とよひらアップル ウォーキング in 月寒公園

日時: 9月24日(日) 10:00~11:30 (雨天時、別メニュー)

秋の風を感じる月寒公園を眺めながら、アップダウンのある約3.5kmのコースを歩いて健康づくりをしてみませんか?
体組成測定や講師によるウォーキング指導なども行います。

イベント内容

参加記念品もあります!

私たちがサポートします!

1日15分でも構いません。
毎日継続して歩くことが大事です!



骨密度・体組成測定などで自身の健康状態をチェック!



講師によるウォーキング指導で歩き方をチェック!



途中で軽体操なども行うので、自分のペースでウォーキングができます!



アップルスマイル大使
ふじもと なち 奈千さん



ルネサンス札幌平岸
フィットネスチーフ
なほなほ 正司 僚介さん

申し込み

- 申込期間** 8月14日(月)~9月4日(月)。
対象 区内在住の小学4年生以上の方(小学生は保護者同伴)。
申込方法 HP、はがき(※9月4日(月)必着)、☎、FAX。
 団体で申し込む場合は1団体5人までとし、代表者1人がお申し込みください。
 (小学生を含む団体は必ず保護者を代表者としてください)
必要事項 ①氏名②年齢(小学生は学年も)③郵便番号④住所⑤電話番号。
定員 50人。申込者多数の場合は抽選。抽選結果は申込者(団体の場合は代表者)に郵送でお知らせします。
申込および問合せ先 〒062-8612(住所不要) 豊平保健センター 健康・子ども課健やか推進係 ☎822-2472(平日8:45~17:15) FAX822-4111



▲HPIはこちらから

9月号に掲載予定の「マクマくとよひら」のクイズに応募いただいた方には、追加プレゼントが当たるチャンスも…!



マクマくとよひら 7月号クイズの答え

たくさんのご応募ありがとうございました。
9月号もお楽しみに!

Q.1の答え
①サッカー

Q.2の答え
②あやめ橋

広告