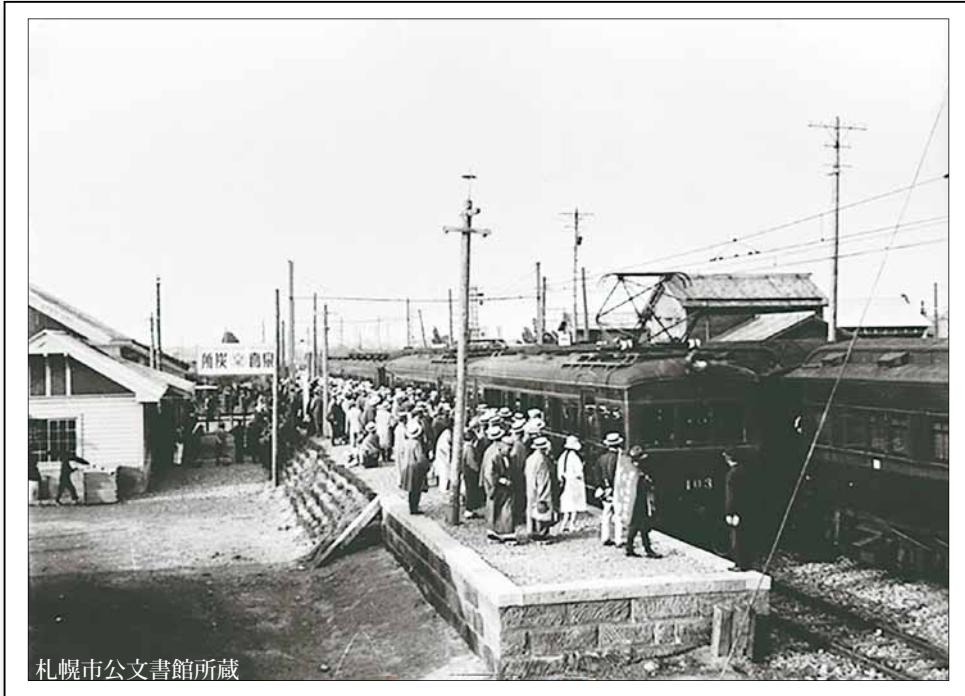


TOYOHIRA

6
2023



札幌市公文書館所蔵

とよひらの豆知識

豊平駅

大正7(1918)年に開通した定山溪鉄道。その駅の一つとして開業したのが豊平駅です。やがて市電網と結ばれ、定山溪への拠点として周辺の飲食店や商店とともに栄えました。左の写真は昭和33(1958)年に大きな駅舎へ改築される前の、昭和初期の様子を撮影したものです。



▲現在の定山溪鉄道豊平駅跡地

おもいでひろく、豊平区。

定山溪鉄道豊平駅

～昭和6(1931)年、豊平4条9丁目～

ホームページ

「夢ひろく 花ひろく とよひろく」
www.city.sapporo.jp/toyohira/



豊平区ラジオ広報番組

「豊平インフォメーション」
FM アップル 76.5MHz 毎週木曜日 15時～

豊平区役所・豊平区関連施設

豊平区の人口・世帯数 ※5月1日現在(前月比) 国勢調査の確定値に
人口:226,967人(+693) 世帯数:122,831世帯(+656) 基づく推計人口

豊平区役所

豊平保健センター

☎822-2400(代表)

〒062-8612 豊平区平岸6条10丁目1-1

開庁時間:8時45分～17時15分(土・日曜、祝・休日、年末年始を除く)

まちづくりセンター

豊平〔豊平6-7〕	☎811-9435
美園〔美園6-5〕	☎811-4119
月寒〔月寒中央通7〕	☎852-9288
平岸〔平岸2-7〕	☎811-9545
中の島〔中の島1-4〕	☎821-5841
西岡〔西岡4-5〕	☎854-0357
福住〔福住1-4〕	☎855-6615
東月寒〔月寒東3-17〕	☎853-9191
南平岸〔平岸2-14〕	☎814-1440

豊平区土木センター〔西岡3-1〕

豊平・南清掃事務所〔南区真駒内602〕	☎583-8613
南部市税事務所〔平岸5-8〕	
市税証明	☎824-3912
納税相談	☎824-3913
個人の市・道民税	☎824-3914
固定資産税(土地)	☎824-3917
固定資産税(家屋)	☎824-3918

豊平区保育・子育て支援センター(ちあふる・とよひら)〔月寒東1-4〕

☎851-3945

証明書の発行なら…

コンビニ交付をご利用ください!

マイナンバーカードを使用して、コンビニで「住民票」や「所得証明書」などが取得できます。手数料など詳細は、下記二次元コードからご確認ください。



近所のコンビニで取得ができて便利だね!



住民票など
所得証明書など

問い合わせ先が
分からないときは…

札幌市コールセンター

☎222-4894 (8時～21時・年中無休)
FAX221-4894 ☒info4894@city.sapporo.jp

※市外局番はすべて011



講座
学んで納得

いま知りたい！

カラスのこと！

毎日のように、鳴き声を聞いたたり、姿を見たりする身近な野鳥のカラス。特にこの時期はカラスの行動に困ることが多くなります。カラスの生態について理解して、付き合い方を考えてみませんか。

生態編

市内でよく見かけるカラスにはハシブトガラスとハシボソガラスの2種類があります。

ハシブトガラス

くちばしが太い
額が膨らんでいる カアカア鳴く



ピョンピョン
跳ねて歩く

ハシボソガラス
より太柄

神経質。
記憶力が良く、嫌なことをされると何年も覚えている。

ハシボソガラス

ガアガア鳴く
くちばしが細い
額がなだらかな



ハシブトガラス
より小柄

両足を交互に
出して歩く

おとなしい性質。
めったに人を襲わない。

札幌には2種類のカラスがいる



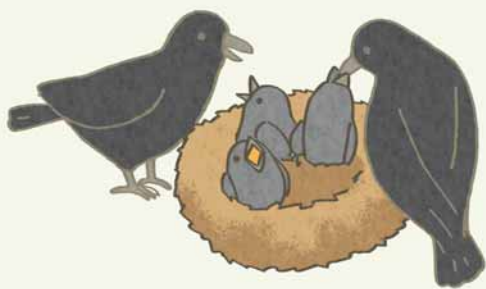
生態編

つがい協力して
2カ月かけて子育て

生態編

カラスは雑食性で
生ごみを食べる

本来、森や林に住み、木の実の他、昆虫やネズミなどの小動物、動物の死骸などを食べて暮らすカラス。雑食性で、自然の中の掃除屋としての役割を担っています。一方、私たちが出す生ごみも好んで食べるため、生ごみを狙ったカラスが市街地に集まる要因となっています。



産卵数

3～5個

抱卵期間

約20日

ふ化～巣立ち

約35日～40日

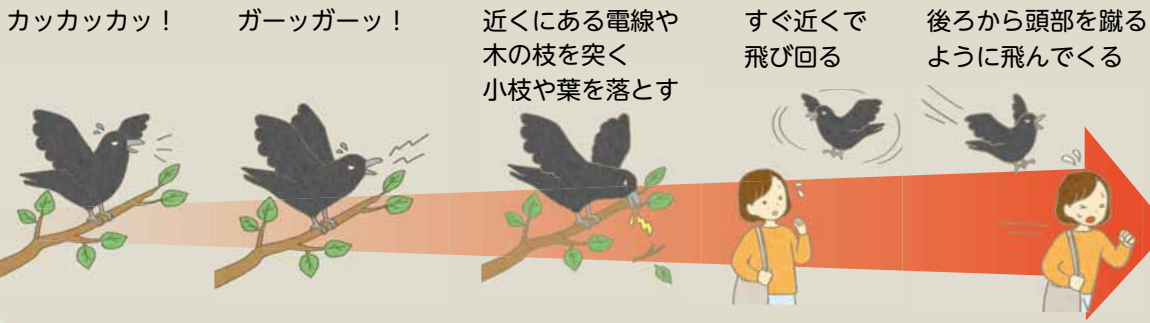
5月～7月は子育てが盛んな時期。カラスはひなが巣立ちするまでつがいと一緒に育てます。巣は子育て中にのみ使用します。巣作りから巣立ちまで約2カ月かかり、子育て中は神経質になるため、注意が必要です。

知っておこう！ カラスからのシグナル

子育て中は卵やひなを守ろうとして、巣に近づくものを敵と認識して近くに寄せ付けないようにすることがあります。この行動には段階がありますので、そのシグナルを受け取って注意しましょう。

対策編

子育て中のカラスのシグナルに注意！



シグナルに気が付いたら



回り道をして、
カラスに近づかない！



カラスが近づいてきたら...



腕を真上に上げて動かさずに
ゆっくり通過する



傘を差したり、帽子をかぶったりする

問い合わせ先

●公園・街路樹にできた巣

激しい威嚇がある場合に限り、歩行者の安全を確保するための対応を取ることがあります。

豊平区土木センター ☎851-1681

●電柱にできた巣

ほくでんの電柱の場合

北海道電力ネットワーク ☎0120-06-0327

N T T の電柱の場合

N T T 東日本北海道 ☎0120-444-113

●巣に卵やひながいる場合の捕獲の許可 環境局環境共生担当課 ☎211-2879

※私有地の木にできた巣は、その所有者の対応となります。巣に卵やひながいる場合は、法律により市の許可が必要です。

●ごみ集積場のカラスよけに関する相談 豊平・南清掃事務所 ☎583-8613

カラスの住みやすい環境を作らないために、その食べ物となっている生ごみの出し方を工夫しましょう。

対策編

ごみの出し方に 気を付けよう！

⚡ ごみがカラスの食べ物にならないように... ⚡

生ごみは中身が見えないようにしてから指定袋に入れて出す



収集日と時間を守ってごみ出し
当日、朝8時30分まで!



ごみステーションからごみかごはみ出ないように



巣の撤去は慎重に

巣を撤去しても、再びその近くに巣を作り、子育ての期間を長引かせてしまいます。また、人への敵対心を持たせてしまい、威嚇行動が激しくなる恐れも。

⚡ カラスなどの野生生物には絶対^に餌をやらないで！





イベント・募集

子育て講座 『プレパパ・ママ集まれ～！』

出産後に役立つ
子育て支援情報
をお知らせしま
す。



- ☐ 6月30日(金)。13時15分～14時。
- 所 区保育・子育て支援センター（ちあふる・とよひら）（月寒東1-4）。
- 対 妊娠中の方とご家族。
- 定 10組。先着 無料。
- 申 6月16日(金)～29日(木)。9時～17時。
- 申込先・詳細 保健センター健康・子ども課 ☎822-2474

たのしい！よみきかせ会



- ☐ 6月14日(水)。10時30分～11時。
- 所 区民センター図書室（3階）。
- 対 幼児から小学校低学年程度（小学生未満は保護者同伴）。
- 所問 区民センター（平岸6-10） ☎811-1030

掲載した内容やイベントなどは、中止・変更となる場合があります。最新情報はホームページなどでご確認ください。

キツネに気を付けましょう

キツネは春から秋にかけて、日中でも住宅地に出没します。キツネはエキノコックス症に感染している恐れがありますので、以下のポイントに気を付けて、感染を防ぎましょう。

- キツネに近づかない。
- キツネに餌を与えない。
- 帰宅後はしっかり手を洗う。
- 家庭菜園の野菜や山菜などは、よく洗うか、加熱してから食べる。
- 沢水などの生水を飲まない。
- ごみ捨てルールをしっかりと守る。
- 物置などは戸締まりをしっかりとする。



- 所問 保健センター健康・子ども課 ☎822-2478

くらし

市税の夜間納付相談

- ☐ 毎週木曜日 20時まで。
- 所問 南部市税事務所納税課（2階） ☎824-3913

今月は個人住民税《普通徴収分》(第1期)を納める月です。
納期限は6月30日(金)です。

国民健康保険料の 休日・夜間納付相談

- ☐ 休日：6月25日(日)9時～14時30分。
夜間：6月29日(木)19時30分まで。
- 所問 区役所保険年金課（1階） ☎822-2510

スクールガードを 募集しています



札幌市では、子どもたちが安心して学校に通えるよう、地域での子どもの見守り活動を推進するため、幼稚園、小学校、特別支援学校を対象に、児童の登下校時などに見守り活動を行うボランティアの方々をスクールガードとして登録しています。

●活動を希望される方は

お住まいの地区の幼稚園、小学校、特別支援学校にお問い合わせください。なお、お住まいの地区の学校が不明な場合は、下記へお問い合わせください。

詳細 教育委員会学校施設課 ☎211-3831

HP www.city.sapporo.jp/kyoiku/top/procedure/documents/schoolguard.html



①行事名 ②住所(郵便番号) ③氏名(ふりがな)・年齢
 ④連絡先(電話番号・ファクス番号・メールアドレスなど)
 ⑤学校名・学年(児童・生徒のみ) ⑥返信先(往復はがきの場合)

申込時の
 必要事項

日=日時 所=会場 対=対象 定=定員 用=費用 申=申込
 問=問い合わせ先 電=電話 FAX=ファクス E=Eメール
 HP=ホームページ 詳=詳細の確認が必要 先着=先着順
 抽選=申込多数の場合は抽選 直接会場=当日、直接会場へ

お知らせ
 の見方



最近の地域のお届け

精進川河川清掃

平岸・中の島・南平岸地区の町内会連合会が合同で清掃活動を実施し、約200人の地域の方々が河川敷や周辺の道路、公園などのごみ拾いを行いました。



その他の行事などは区ホームページに掲載しています。



豊平区ラジオ広報番組
 FM Radio Station **APPLE**
 「豊平インフォメーション」
 毎週木曜日 15時～15時30分
 FMアップル 76.5MHz
 区内のイベント情報などを放送しています。

おすすめ講座

手打ちそば講座



- 日 7月14日(金)。10時～13時。
- 対 区内在住か通勤の15歳以上の方(中学・高校生を除く)。
- 定 16人。先着 ¥2,500円。
- 申 6月21日(火)～27日(火)。10時～17時。
- 所問 月寒公民館(月寒中央通7) ☎851-0482

パソコン夜間講座エクセル 数式と関数(基礎と応用)

- 知っておきたい便利な関数の学習と作業効率上がる「コピー」や「貼り付け」の技をご紹介します。
- 日 7月18日(火)、25日(火)、27日(木)、8月1日(火)、3日(木)、8日(火)。18時30分～20時30分。全6回。
 - 対 区内在住か通勤の15歳以上の方(中学・高校生を除く)。
 - 定 10人。先着 ¥5,100円。
 - 申 7月6日(木)～14日(金)。9時～20時。直接窓口。
 - 所問 東月寒地区センター(月寒東3-18) ☎853-2011

お江戸の話

江戸時代の庶民と武士の暮らしを比較して当時の時代考証を学ぶ講座です。

- 日 7月7日(金)、13日(木)、20日(木)、27日(木)。14時～16時。全4回。
- 対 15歳以上の方(中学・高校生を除く)。
- 定 20人。先着 ¥3,000円。
- 申 6月15日(木)～22日(木)。9時～17時。
- 所問 区民センター(平岸6-10) ☎812-7181

パソコン講座 Word 応用編

図形を入れた地図や連絡網の作成、写真をWordに取り入れたポスターの作成を行います。



- 日 7月3日(月)、10日(月)、24日(月)、31日(月)、8月7日(月)、21日(月)、28日(月)、9月4日(月)。18時30分～20時30分。全8回。
- 対 市内在住の方。
- 定 16人。先着 ¥6,000円。
- 申 6月13日(火)～29日(木)。9時～20時。直接窓口。
- 所問 西岡福住地区センター(西岡4-9) ☎852-4687

広告

防災に役立つ 冊子、いろいろ！

もしものときの備えとして、豊平区では、防災マップを作成し、配布しています。また、新しく防災ウオーキングハザードマップと避難所開設イメージブックを作成しました。ぜひ、お手に取ってご覧ください。

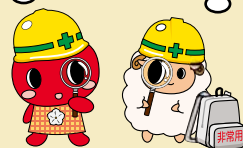
【詳細】 総務企画課地域安全担当係 ☎822-2405



リニューアル！ 豊平区防災Map

浸水、土砂災害などの危険がある場所や避難所が一目で分かる地図となっており、地区ごとに3種類あります。令和5年3月に、地図の内容の一部を更新しました。

新しいMapで
自宅や勤務先などの
状況を確認してみよう！



防災ウオーキングハザードマップ



地区ごとに、より詳しく危険な場所や避難所を確認できるポケットサイズのハザードマップです。マップを見ながら、実際に自宅から避難所まで歩いて、どの道が災害時に危険なのかチェックしてみてください。



避難所開設イメージブック

大規模な災害が起きたとき、どのようにして避難所を開設・運営するのかを、イラストを使って分かりやすくまとめたマニュアルです。



他にもいろいろ！

その他にも防災に関するハンドブックやマップをお配りしています。

区役所1階17番窓口で配布している他、区ホームページからもダウンロードできます。

