



【北区役所】
 〒001-8612 北区北24西6 (代表) ☎757-2400
 北区HP:「みてきて北区」
<https://www.city.sapporo.jp/kitaku/>
 編集: 北区市民部総務企画課広聴係 ☎757-2503 FAX757-2401
 Eメール: ki.somu@city.sapporo.jp

広報さっぽろで
 振り返る50年



1980年5月号

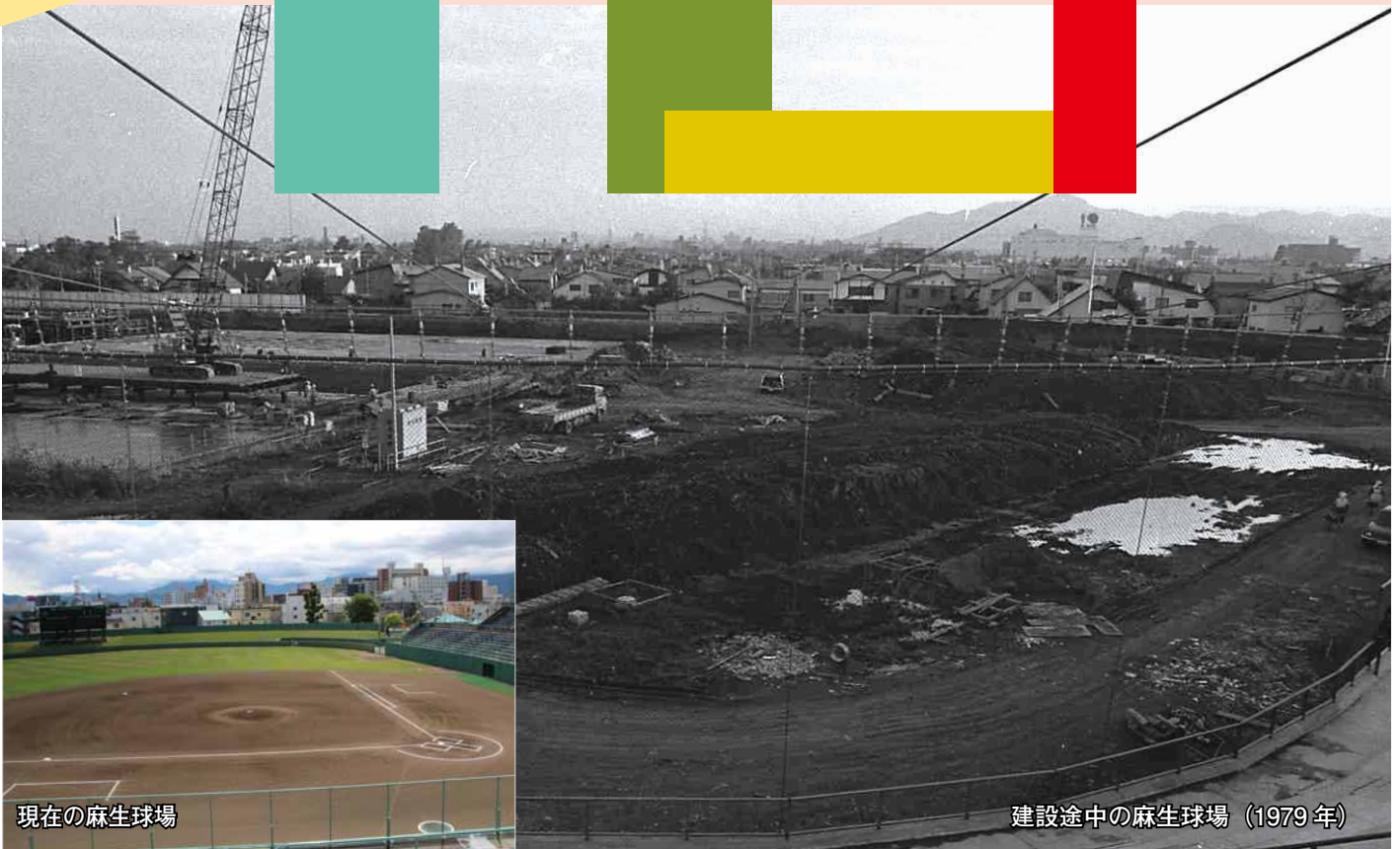
両翼92m、センターま
 で111m、観客席収容人
 数12,000人。「北の甲子園」
 として麻生球場が8月に
 オープン。



来年、北区は区制50周年を迎えます。

2021.08

50th Anniversary Next year



現在の麻生球場

建設途中の麻生球場 (1979年)





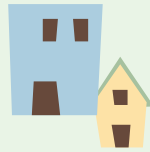
子どもも大人も

みんなで食べたら おいしいね



子ども食堂を知っていますか？

学校、家庭以外の「第3の子どもの居場所」として、孤食解消や地域コミュニティとしての役割などが期待されています。今月はそんな「子ども食堂の今」について紹介します。



詳細 子ども未来局
子どものくらし支援担当課
☎ 211-2947



子ども食堂ってなに？

子ども食堂とは、子どもが1人でも安心して来られる、低額または無料で食事を提供する場所のことです。子どもや保護者の食事だけでなく、学習支援やゲームなどの遊び、ボランティアとの多世代交流などが行われています。場所によりますが、主に地域の個人・団体が運営しており、月に1、2回程度開かれます。

北区子ども食堂マップ



※現在団体が活動を休んでいたり、内容や場所などを変更している場合があるよ。詳細は各団体に直接確認してね。



- ①こども食堂りあん
- ②トワイライトこども館
- ③Kacotam_へるすたでい拠点
- ④なかよし食堂
- ⑤太平こどもの家
- ⑥新琴似・子どもと家族の食堂
"キラッと"
- ⑦きたカフェ★ぽっぴい
- ⑧こども食堂よるちせ
- ⑨おうち食堂

各食堂の詳細はこちら→



🍴 今の子ども食堂 🍴

新型コロナウイルス感染症の影響で、多くの子ども食堂は通常の活動ができずにいます。しかし、そんな中でも地域のつながりを維持するため工夫しながら活動を続ける、区内の団体の取り組みを紹介します。

こども食堂よるちせ

小規模でも継続した居場所の支援を

去年は、コロナ禍で支援を続けるべきか、とても悩みました。しかし、お弁当のテイクアウトを周知すると、予想以上の数の人が来て、子ども食堂の必要性を痛感しました。子どもたちだけでなく保護者にも、たまっているものを話せる居場所を提供できればと考えています。今は予約制・人数制限を設けて、消毒や換気などの感染対策の下、支援を続けています。



ボラギャング
野澤 美香さん



受付ではしっかり
消毒・検温

みんなそろって
いただきます!



子ども食堂と一緒に
開催されることもあります

参加費
子ども：無料
保護者：200円
一般：500円



▲ HP はこちら



▲ Zoom を使った
学習支援



▲フードパントリー
(食品の無料提供)

運営団体 NPO ボラギャング
開催場所 新琴似 3 条 8 丁目 1-45 新琴似西会館
問い合わせ ☎ 090-1948-9674

こども食堂りあん

子どもの健やかな成長を地域で見守る

“どんな家庭の子でも1人で安心して来られる場所があれば、非行防止にもつながる” そう思ったのが子ども食堂を始めたきっかけです。子どもには食事やゲームなどの楽しみ、保護者には家事育児からのひとときの解放が子ども食堂の利点の一つですね。今はテイクアウト形式（予約制）や受け取り時間を分けるなど、感染予防をしながら、さまざまな家庭の力になれるよう活動しています。



麻生キッチンりあん
西本 香奈江さん

子どももおとな
も待ってるよ



▲公式キャラクター
りあんちゃん



▲ボランティアの皆さん
が心を込めて作っています。



おいしいお弁当
ありがとう



▲この日 (6/18) は 70 名分のお弁当が
受け渡されました。

参加費
子ども：100円
おとな：500円



▲ HP はこちら

運営団体 NPO法人 麻生キッチンりあん
開催場所 北 39 条西 5 丁目 2-12 麻生キッチンりあん
問い合わせ ☎ 707-9923

🍴 子ども食堂を応援する 🍴

子ども食堂は補助金・助成金、事業者や個人の寄付などで運営されています。子どもたちがお腹いっぱい食べたり、環境に左右されず学習できる居場所を維持するため、温かいご支援をぜひお寄せください。

支援の
ご相談は

こども食堂北海道ネットワーク

所在地 白石区菊水 3 条 4 丁目 1-3 こくみん共済 coop 北海道会館 4 階
問い合わせ ☎ 841-8601 Eメール info@ks-hokkaido.net



◀ HP はこちら



保健センターから

北保健センターおすすめランチ

札幌サンプラザレストランでは、北保健センター管理栄養士監修のヘルシーランチを提供しています。

と き	8月16日(月)～20日(金) 11時～14時
と ころ	札幌サンプラザレストラン (北24西5)
メニュー	鶏肉と野菜の甘辛みそ炒め、かにシューマイと春巻き、しらすと野菜のサラダ、ご飯、中華コンソープ、果物、コーヒーまたはウーロン茶 (野菜使用量136g、エネルギー668kcal)
料 金	1,000円(税込み)

詳しくは 健康・子ども課健やか推進係 ☎757-1181

野菜を食べようパネル展《無料》

野菜に関するパネル展示や、学校給食フードリサイクルの取り組みの紹介、おすすめレシピの配布を行います。



と き	8月25日(水)～31日(火) ※初日は15時から。最終日は15時まで
と ころ	北区民センター1階 ロビー (北25西6)

詳しくは 健康・子ども課健やか推進係 ☎757-1181

元気な人養成講座 (全2回)《無料》

「ウォーキングスキルアップへの道」をテーマに、歩き方のコツや若さを保つセルフケア、インターバルウォーキングについて学び、実技を行います。



と き	9月17日(金)、29日(水) 各日13時30分～17時
と ころ	北区民センター3階 区民ホール (北25西6)
対象・定員	北区にお住まいで2回とも参加できる方 先着25人
申 込	8月30日(月)～9月10日(金)に健康・子ども課健やか推進係へ電話またはファクス (ファクスの場合は、住所、参加者氏名(ふりがな)、年齢、電話番号を記入)

詳しくは 健康・子ども課健やか推進係 ☎757-1181
FAX757-1187

マタニティ教室《無料》

初めて赤ちゃんを迎える方の準備教室です。赤ちゃんの沐浴・着替えの体験や保健師・歯科衛生士・管理栄養士による講話などを行います。

と き	9月8日(水) 13時30分～15時30分 受け付けは13時から
と ころ	北保健センター2階 講堂 (北25西6)
対象・定員	北区にお住まいの初妊婦さんで出産予定日が1月1日～1月31日の方とその家族・先着10組 (1組2人まで)

申 込 8月23日(月)～9月7日(火)に健康・子ども課健やか推進係へ電話またはファクス (ファクスの場合は、住所、参加者氏名(ふりがな)、電話番号、出産予定日を記入)

詳しくは 健康・子ども課健やか推進係 ☎757-1181
FAX757-1187

情報・プラザ

8/11(水)

9/10(金)

新型コロナウイルス感染症の影響で、掲載したイベントなどは変更となる場合があります。

明るい選挙啓発ポスターの募集

対象 北区にお住まいまたは北区内の学校に通学している小学生および中学生

募集作品 明るい選挙の呼び掛けを目的としたポスターで、選挙に関する標語が入っているもの(1人1点)。四つ切(542mm×382mm)または八つ切(382mm×271mm)の画用紙を使用してください。



めいすいくん

申 込 8月27日(金)までに北区選挙管理委員会事務局に直接(郵送可)または学校を通じて提出

詳しくは 北区選挙管理委員会事務局 ☎757-2404
(〒001-8612 北区北24西6 北区役所3階)

「新成人を祝う会」の新成人運営スタッフ募集

令和4年1月に開催する「新成人を祝う会(成人式)」の企画に携わる新成人運営スタッフを募集します。10月～12月に行う数回の打ち合わせと、成人式当日にスタッフとして参加いただきます。



対象・定員 北区にお住まいで平成13年4月2日～平成14年4月1日生まれの方・2人程度

申 込 9月10日(金)までに地域振興課地域活動担当係へ申し込み(ファクスまたはEメールの場合は、住所、氏名(ふりがな)、生年月日、電話番号を記入)

Eメール kita.katsudou@city.sapporo.jp

※成人式の開催状況によって変更となる場合があります。

詳しくは 地域振興課地域活動担当係 ☎757-2407
FAX747-5898

納付相談

とくそくじょう さいこくしょ 市税の督促状や催告書が届いた方は

市税の督促状や催告書が届いていませんか?そのまま放置していると、財産差し押さえなどの滞納処分が執行される場合があります。速やかに納付またはご相談ください。
※毎週木曜日(祝休日を除く)は20時まで夜間納税相談を行っています。

詳しくは 北都市税事務所納税課納税係 ☎207-3913
(中央区北4西5 アスティ45 9階)

子育て講座《無料》

「抱っことおんぶで育む絆^{はぐく}」をテーマに、抱っこと抱っこひも選びのコツを学びます。



とき	8月24日(火) 10時30分～11時30分
ところ	北区役所2階 第1会議室(北24西6)
対象・定員	妊婦さん・10人(多数時抽選)
申込	8月13日(金)までに子育て支援担当係へ電話またはファクス(ファクスの場合は、住所、参加者氏名(ふりがな)、年齢、電話番号を記入)

詳しくは 健康・子ども課子育て支援担当係 ☎757-2566 FAX756-0874

子育ての援助を受けたい方は(事前登録説明会)

さっぽろ子育てサポートセンター、こども緊急サポートネットワーク、病後児デイサービスの3つの事業の説明を聞き、その場で同時に登録することができます。



とき	土日祝・年末年始を除き、毎日開催(11時、14時の2回開催・各回1時間程度・事前予約不要)
ところ	北保健センター1階 子育てインフォメーション(北25西6)
対象	札幌市在住または札幌市に勤務先がある方で、小学6年生までのお子さんがいいらっしゃる方

詳しくは 健康・子ども課子育て支援担当係 ☎757-2566

テレビのデータ放送でワクチン接種に関する情報を確認できます

テレビのデータ放送では、インターネットにつながってなくても、さまざまな情報を見ることができます。現在、STV5チャンネルで、ワクチン接種を実施している医療機関や集団接種会場の最新情報を配信しています。



チャンネルを合わせてリモコンのdボタンを押してね!

詳細 広報課広報係 ☎211-2036

住民集団健康診査

地区会館などで住民集団健康診査を行います。

とき・ところ 下表をご確認ください。

月日	実施時間	会場
8月11日(水)	9時30分～11時	第四太平会館(太平9-7)
8月17日(火)	9時30分～11時	屯田二番通り東会館(屯田5-2)
8月25日(水)	13時30分～15時	新川地区会館(新川1-4)
8月30日(月)	13時30分～15時	新陽会館(北26西15)
9月10日(金)	9時30分～11時	拓北・あいの里地区センター(あいの里1-6)
	13時30分～15時	

対象・費用 下表をご確認ください。

種類	対象	費用
健康診査	40～74歳で札幌市国民健康保険に加入の方	受診券に記載の自己負担額
	後期高齢者医療制度に加入の方	
	生活保護世帯で40歳以上の方 支援給付世帯で40歳以上の方	無料
肺がん検診	40歳以上の方	無料(医師の判断で喀痰検査を行った場合は400円)
肝炎ウイルス検査	過去に肝炎ウイルス検査を受けたことがない方	無料

申込 不要。当日直接会場へ

※健康診査は、受診券と健康保険証(生活保護世帯の方は生活保護世帯健康診査受診券、支援給付世帯の方は本人確認証)を持参してください。

※肺がん検診と肝炎ウイルス検査は受診券不要です。氏名・年齢・住所が確認できるものを持参してください。

※新型コロナウイルス感染症の影響で、中止となる場合があります。

こちらで確認▶



詳しくは 健康・子ども課健やか推進係 ☎757-1181

広告



炎の中に消えた空港

札幌飛行場



現在、札幌の飛行場といえは、東区にある札幌丘珠空港です。しかし、今夏のオリンピックのマラソンコースとなった北24条西地域に、北海道と東京を結ぶ唯一の航空路を持つ、札幌飛行場があったことをご存じでしょうか。

大正15（1926）年、新聞の記事原稿や報道写真などを運ぶ手段として飛行機を活用していた旧北海タイムス社が、北24条西地域に滑走路を設置したことから、この飛行場の歴史が始まりました。その後、当時の通信省が拡充整備し、道内初の国営飛行場となりました。当初、札幌―東京間の定期航路の所要時間は6時間程度。汽車では27時間ほどかかっていたため、飛行機の速さは画期的でした。また、太平洋戦争中は、製鉄・兵器工場のあった室蘭を守備するため、陸軍飛行隊が配備されるなど、軍用飛行場として活用されました。

昭和20（1945）年の秋、アメリカ進駐軍兵士の放った火炎放射器の炎によって札幌飛行場は焼失してしまいました。現在では、門柱のみが残されています。



昭和17（1942）年9月 札幌市公文書館所蔵



現在の札幌飛行場正門跡

▼東側の門柱には「札幌飛行場」の文字。
現在、門柱の奥には住宅地が広がっています。



◀門柱の隣には、彫刻家の坂坦道（さかたんどう）氏が同飛行場をしのいで作成した、プロペラにパイロットの顔をあしらった「風雪」碑が建立されています。

札幌飛行場正門跡

所在地 北区北24条西8丁目
アクセス 地下鉄南北線「北24条駅」
徒歩8分

▼「北区歴史と文化の八十八選コースガイド」でも紹介しています。コースガイドは区役所などで配布中！



広告