

笑顔つながるまち きよた 2020.12 清

【編集】清田区市民部総務企画課広聴係 ☎889-2018 FAX 889-2402 [E] kiyota.somu@city.sapporo.jp [HP] www.city.sapporo.jp/kiyota/
〒004-8613 清田区平岡1条1丁目2-1

おうちで楽しめる
謎解き企画が
スタート!

きよた 謎解きタイムスペース

きよちと不思議な時間旅行

「清田に隠された謎を解き、現代へ帰って来られるか——」
区公式HP・SNSで出題される謎解きにチャレンジしよう!

～参加方法～

STEP 1 ゲームシートを手に入れる!

区役所などで配布しているほか、区HPからもダウンロード
できます。応募用はがき付きです

STEP 2 謎解きに挑戦する!

第一弾は12月、第二弾は1月の毎週金曜日(1月1日を除く)
に、区HP・SNSで1題ずつ出題されます。
4つの謎を解くと、正解となる「キーワード」にたどり着く!

STEP 3 プレゼントに応募する!

「キーワード」が分かったら、区HPの応募フォームか応募用
はがきで豪華プレゼントに応募しよう!

★ 謎解きの出題は、毎週金曜日・各4題

第一弾(初級編) 第二弾(上級編)
12月4日～25日 1月8日～29日

最新情報は
区HPかSNSで
チェック!



区HP



Facebook



Instagram



Twitter

豪華プレゼント



- ★ 第一弾クリア(正解)で応募者全員にきよちちからプレゼントが届くよ!
- ★ 第二弾までクリア(正解)すると、抽選で豪華賞品が当たる!

詳細 地域振興課まちづくり調整担当
(2階17番窓口) ☎889-2024
[HP] www.city.sapporo.jp/kiyota/
chiiki-shinko/nazotoki2020.html

清田

Kiyota
Furusato Isan

ふるさと

ここに
も
遺産

平成19年に清田区誕生10周年を記念して、区民の皆さんからの募集をもとに決定した「清田ふるさと遺産」。未来に語り継ぐべく12の「清田ふるさと遺産」を、順番にご紹介しています。



その5

あしりべつ郷土館

(清田1条2丁目 区民センター内)

明治～昭和の時代に使われた農具・生活用具の展示や、いろいろある農家の復元展示などがあり、開拓期の清田区にタイムスリップした気分になれます。



その6

住宅街に残る原風景

三里塚小学校にある樹齢約150年のイチイのほか、アオサギが飛来する姿など、清田区の原風景を思い起こさせる景色は、今も住宅地に残されています。

◀三里塚小のイチイ(里塚2条6丁目)

★
**きよた
 スイーツ**
 ~~~~~  
**クリスマス  
 コレクション**

~ Kiyota Sweets Christmas Collection ~

清田区では区内の菓子店と協力・連携して、お菓子を通じた「きよたの魅力」を発信しています。今月の特集ではクリスマス限定の「きよたスイーツ」をご紹介します。

※価格は全て税込み

※ご予約などについては各店へお問い合わせください

金のショコラ



チョコレートをたっぷり含ませた生地にガナッシュクリームをサンドし、さらにチョコレートでコーティング。ずっしりと重厚感のあるケーキです。

<直径15cm 3,640円>

洋菓子のエル・ドール

平岡9条1丁目8-1 ☎886-2030

いちごデコレーション



新鮮な生クリームと味わい深いスポンジで、たっぷりのイチゴをサンド。上には笑顔のサンタクロスも。シンプルだからこそ、おいしさ際立つケーキです。

<直径16cm 4,536円>

函館洋菓子スナッフルス

さっぽろ清田店

清田2条3丁目10-55 ☎376-0336

シュトーレン



一つ一つ心を込めて手作りされた、この時期の人気商品。プレゼントにもおすすめです。家族や友人と、クリスマスへのカウントダウンを楽しんで。

<長さ約25cm 1,500円>

雑貨・軽食SOYA

(地域生活きたのセンター ぱお)

北野5条3丁目4-14 ☎886-5554

## ごろりサンタ



おすすめの焼き菓子を詰め合わせたギフトセットです。かわいらしいサンタクロースのラッピングでハッピーなクリスマスを演出して。スノーマンバージョンも。

<1,201円>

### お菓子のドルチェヴィータ

美しが丘2条2丁目9-10 ☎886-5455

## ブッシュドノエル



切り株の形をした、フランスの代表的なクリスマスケーキです。生クリームとチョコ生クリームの2種類をご用意。メルヘンチックなデコレーションは聖夜にぴったり。

<幅9cm×長さ19cm×高さ8cm 2,900円>

### シャトレヌ

清田3条2丁目7-8 ☎881-1232

## マジパンシュトーレン



アーモンドペースト(マジパン)入りのシュトーレン。自家製のオレンジピールや、ドライフルーツ、ナッツなどをふんだんに使用した、バター香るリッチな味わいです。

<長さ約20cm 3,132円(ハーフサイズ:1,620円)>

### Les Richesses(レ・リシェス)

平岡公園東5丁目1-1 ☎883-1118

## クリスマスホワイト ストロベリー



雪のように真っ白な生クリームの上を、みずみずしいイチゴで覆いつくした、ぜいたくなおいしさのケーキ。クリスマスのテーブルを華やかに彩ります。

<直径15cm 4,600円>

### きのとやファーム店

清田1条4丁目4-25 ☎889-6161



新型コロナウイルス感染症の影響により、イベントなどの予定が変更となる場合があります。  
その場合は、「区ホームページ」「子育て情報サイト・清田区のページ」でお知らせします。

## タイムカプセルを 22年ぶりに開封

### 22年前に封印した思いを、 お返しします

12月21日(月)から、地域振興課(平日9時~17時)で、タイムカプセルの中身を返却します。  
当時、タイムカプセルに手紙・絵画・作文などを入れた方は、どうぞお受け取りください。  
(詳細は下記HPをご覧ください)

※12月19日(土)に予定していた「タイムカプセル開封セレモニー」の開催およびYouTubeでの生ライブ配信は中止となりました



#### 清田区のタイムカプセル

1998年11月、当時の区内の小中学生約3,300人が、2020年の未来に宛てた手紙・絵画・作文などを入れました

詳細 地域振興課地域活動担当  
(2階17番窓口) ☎889-2024  
HP [www.city.sapporo.jp/kiyota/chiiki-shinko/timecapsule.html](http://www.city.sapporo.jp/kiyota/chiiki-shinko/timecapsule.html)



## エスポラーダ北海道 区民応援デーに ご招待!!

20組40人  
(A自由席)

対象試合 エスポラーダ北海道 対 ボルクバレット北九州

日時 1月17日(日) 13時試合開始(11時開場)

会場 北海きたえーる(豊平区豊平5条11丁目)

申込方法 往復はがきに観戦希望者(2人1組)の代表者の住所、氏名、年齢、電話番号、宛先(返信はがき)を記入の上、下記へお申し込みください(1組につき1通のみ有効)

結果は返信はがきで1月10日(日)以降にお知らせします **抽選**

〒060-0001 中央区北1条西4丁目2-2 札幌ノースプラザ6階  
エスポラーダ北海道 清田区民応援デー係 ☎206-4285

申込期限 12月25日(金)(当日消印有効)

その他 応募者の個人情報は、一般社団法人エスポラーダ北海道スポーツクラブが適切に管理し、同クラブからのご案内以外には利用しません

※新型コロナウイルス感染症の状況により、無観客試合または開催延期となる場合がありますので、あらかじめご了承ください。  
その場合、ご記入の電話番号にご連絡します



© ESPOLADA HOKKAIDO

## たのしくまなべる! きよ食クロスワードパズル

### きよ食クロスワードパズル ~冬の食中毒予防編~

区HPでは、食中毒予防のポイントをクリックで勉強できる「きよ食クロスワードパズル」を公開しています。  
今回、冬に気を付けたい食中毒に関するクロスワードパズルを追加しました。ご家族でチャレンジしてみてください!

\\ここからチャレンジ!\\

HP [www.city.sapporo.jp/kiyota/kenko-kodomo/eisei/crossword.html](http://www.city.sapporo.jp/kiyota/kenko-kodomo/eisei/crossword.html)



詳細 健康・子ども課生活衛生担当  
☎889-2408

#### 食中毒は冬も注意!

きよ食クロスワードパズル  
冬の食中毒予防編  
食中毒は冬も注意!

※本ホームページでは、食中毒予防のポイントをクリックで勉強できる「きよ食クロスワードパズル」を公開しています。今回、冬に気を付けたい食中毒に関するクロスワードパズルを追加しました。ご家族でチャレンジしてみてください!

※本ホームページでは、食中毒予防のポイントをクリックで勉強できる「きよ食クロスワードパズル」を公開しています。今回、冬に気を付けたい食中毒に関するクロスワードパズルを追加しました。ご家族でチャレンジしてみてください!

## 清田区ふれあい カレンダー

毎年好評の清田区オリジナル  
カレンダー!  
今年は12月14日(月)から配布します

- ★ 500部(1人1部限り) **先着**
- ★ 区役所1階33番窓口



詳細 総務企画課広報係 ☎889-2018

# けいじばん



## 地域振興課地域活動担当 ☎889-2024 FAX889-2701

### 令和3年成人式について

成人式実施の有無、式典の内容などの詳細については、下記HPで発表しますのでご確認ください。

HP [www.city.sapporo.jp/shimin/shinko/seijin/kaisai.html](http://www.city.sapporo.jp/shimin/shinko/seijin/kaisai.html)



## 健康・子ども課健やか推進係 ☎889-2049 FAX889-2405

### 胃がん・大腸がん・肺がん検診

日 1月13日(水) 9時～10時受け付け

所 区役所2階 保健センター

対 胃がん:50歳以上で原則偶数歳(2年に1回)  
 大腸がん:40歳以上(年1回)  
 肺がん:40歳以上(年1回 予約不要)

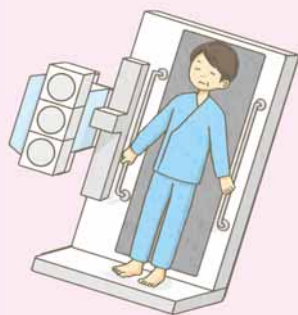
費 胃がん(バリウム):700円  
 大腸がん(検便):400円

肺がん(胸部エックス線):無料(問診結果により喀痰細胞診が必要な場合は400円)  
 ※一部、減免対象者あり(要確認)

申 1月6日(水)までに☎、FAXまたはE(住所、氏名、電話番号、希望の検診日・検診名を明記)

他 新型コロナウイルス感染症の状況により、中止もしくは人数を制限する場合があります

E [kiyota.sukoyaka@city.sapporo.jp](mailto:kiyota.sukoyaka@city.sapporo.jp)



## 健康・子ども課健やか推進係 ☎889-2049 FAX889-2405

### 歩くスキーを貸し出します

貸出用具 歩くスキー、ストック、靴

貸出期間 14日以内

#### 貸出条件

- 区内で健康づくり活動に取り組むグループであること
- おおむね10人以上で活動し、利用者のおおむね2分の1以上が清田区民であること
- 区内の安全な場所で活動すること

#### 申込方法

区役所2階保健センター(12番窓口)で配布している申込書に必要事項を記載の上、12月15日(水)～3月5日(金)に持参(土・日曜、祝日、12月29日～1月3日を除く)

#### その他

用具の数やサイズには限りがあるため、希望に添えない場合があります



### 住民集団健康診査 当日

特定健診、後期高齢者健診など

| 日時                      | 会場                            |
|-------------------------|-------------------------------|
| 12月11日(金)<br>9時30分～11時  | 里塚・美しが丘地区センター<br>(里塚2条5丁目1-1) |
| 12月11日(金)<br>13時30分～15時 | 北野連合会館<br>(北野4条2丁目8-28)       |



## 健康・子ども課子育て支援担当 ☎889-2052 FAX889-2407

### ハロー！あかちゃん 0さい 当日

0歳の赤ちゃんと保護者で交流します

日 12月16日(水) 10時～11時30分

所 区役所3階 大会議室

対 0歳のお子さん(第1子)と保護者



## 認定こども園にじいろ (真栄2条1丁目11-20) ☎883-3044 FAX883-9547

### サンデーサロン 当日

日曜日の子育てサロンで楽しく遊びませんか

日 12月27日(日) 10時～12時

所 認定こども園にじいろ

対 就学前のお子さんと保護者、これからお父さん・お母さんになる方



## 維持管理課冬みち地域連携担当 ☎888-2800 FAX884-6474

### FMラジオによる雪堆積場情報案内

区内の各雪堆積場の緊急情報(一時閉鎖など)をいち早くお知らせします

放送局 FMアップル(周波数:76.5MHz)

問 市コールセンター ☎222-4894

# 年末年始のご案内

2020  
12月



2021  
1月

| 日  | 月  | 火  | 水  | 木  | 金  | 土  |
|----|----|----|----|----|----|----|
|    |    | 1  | 2  | 3  | 4  | 5  |
| 6  | 7  | 8  | 9  | 10 | 11 | 12 |
| 13 | 14 | 15 | 16 | 17 | 18 | 19 |
| 20 | 21 | 22 | 23 | 24 | 25 | 26 |
| 27 | 28 | 29 | 30 | 31 |    |    |

| 日  | 月  | 火  | 水  | 木  | 金  | 土  |
|----|----|----|----|----|----|----|
|    |    |    |    |    | 1  | 2  |
| 3  | 4  | 5  | 6  | 7  | 8  | 9  |
| 10 | 11 | 12 | 13 | 14 | 15 | 16 |
| 17 | 18 | 19 | 20 | 21 | 22 | 23 |
| 24 | 25 | 26 | 27 | 28 | 29 | 30 |

## 区役所などの窓口業務

- ・12月29日(火)～1月3日(日)は区役所、土木センター、各まちづくりセンターは休み
- ・住民票・印鑑証明などの各種証明、出生・死亡・婚姻届などについては、本誌20ページをご確認ください
- ・年末年始は窓口が混み合うことが予想されるので、時間に余裕を持ってお越しください

## ごみの収集

- ・12月30日(水)～1月3日(日)は家庭ごみの収集はありません。収集日は「ごみカレンダー」でご確認ください
- ・ごみステーションには、収集日当日の朝、8時30分までにお出してください
- ・12月29日(火)～1月3日(日)は大型ごみ収集の受け付けはお休みです(収集日は本誌21ページでご確認ください)
- ・区役所に設置している古紙回収ボックスと小型家電回収ボックスは12月29日(火)～1月3日(日)は利用できません

## 区役所1階相談コーナー

| 名称            | 相談員                  | 曜日       | 時間                                            | 12月最終日 | 1月初日  |
|---------------|----------------------|----------|-----------------------------------------------|--------|-------|
| 法律相談          | 弁護士                  | 休止中      | —                                             | —      | —     |
| 司法書士相談        | 司法書士                 | 休止中      | —                                             | —      | —     |
| 家庭生活相談        | 家庭生活カウンセラー           | 火・金曜日    | 10時～12時、13時～16時                               | 25日(金) | 5日(火) |
| 交通事故相談        | 交通事故相談員              | 第1・第3月曜日 | 9時30分～12時15分、13時～16時                          | 21日(月) | 4日(月) |
| 行政相談          | 行政相談委員               | 休止中      | —                                             | —      | —     |
| あいワーク清田(職業相談) | ハローワーク相談員<br>市の職業相談員 | 月～金曜日    | 8時45分～17時<br>※求人検索機の利用および求人に関するご相談は、9時30分からです | 28日(月) | 4日(月) |
| 労働問題等相談       | 社会保険労務士              | 火曜日      | 13時～17時                                       | 22日(火) | 5日(火) |

注) 新型コロナウイルス感染症の感染状況により、各相談は休止・変更となる場合がありますのでご了承ください

## 区内の主な施設

### ■清田図書館 ☎889-2484

12月29日(火)～1月3日(日)は休み

### ■区民センター ☎883-2050

12月29日(火)～1月3日(日)は休み

※下記期間の貸室利用予約を12月28日(月)に受け付けます

- ・2月28日(日)～3月3日(水): 区民ホールを除く各貸室
- ・3月29日(月)～4月3日(土): 区民ホール

### ■里塚・美しが丘地区センター ☎888-5005

12月29日(火)～1月3日(日)は休み

※下記期間の貸室利用予約を12月28日(月)に受け付けます

- ・2月28日(日)～3月3日(水): 本予約
- ・3月4日(木)～10日(水): 仮予約(預かり予約)

### ■清田区体育館・温水プール ☎882-9500

改修工事のため3月31日(水)まで全館休館中  
事務所は12月29日(火)～1月3日(日)は休み

### ■清田老人福祉センター ☎885-8500

12月29日(火)～1月3日(日)は休み

広告