

札幌市からの

# お知らせ

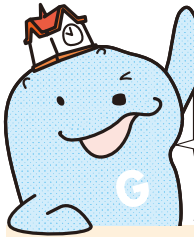
6月11日  
からの  
内容を掲載

申し込み時の必要事項 ※申し込みは1人(1組)1通です

- ①お知らせ名(希望する日時・会場なども)
- ②住所(郵便番号も)
- ③氏名(ふりがな)
- ④年齢
- ⑤電話番号(ファクスの方はファクス番号も)
- ⑥学校名・学年(児童・生徒のみ)
- ⑦返信先(往復はがきの場合)

ホームページ [www.city.sapporo.jp/somu/koho-shi](http://www.city.sapporo.jp/somu/koho-shi)

お知らせの見方 内=内容 日=日時 所=会場 対=対象 定=定員 費=費用 申=申込 問=問い合わせ先 電=電話 FAX=ファクス E=Eメール HP=ホームページ(上記)に詳しい内容を掲載しているもの ※費用、申し込み方法の記載がない場合は、それぞれ無料、申し込み不要です

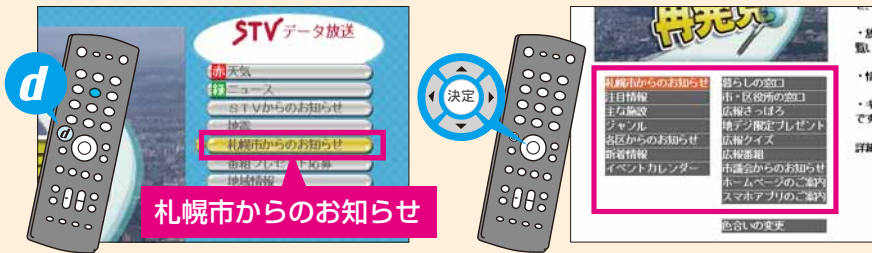


毎週水曜日に  
情報を更新し  
ているよ!

広報さっぽろキャラクター ギュウ太

5月号から「札幌市からのお知らせ」にイベント情報は掲載しなくなりました  
市のイベントなどのお知らせ情報は、テレビのデータ放送やスマートフォンアプリでご覧になれます

## 地上デジタルテレビのデータ放送



STV5 チャンネルに合わせて d ボタンを押し、右側に表示される「札幌市からのお知らせ」を選択  
※表示されない場合は、画面右下の「ニュース・天気」ボタンを押すと切り替わります

リモコンの選択ボタンで、画面左下の項目から見たいメニューを選ぶ。表示されるお知らせのタイトル一覧から、知りたい情報を選択

## スマートフォンアプリ「i さっぽろ」

公式アプリストアで「i さっぽろ」と検索するか、右下のQRコードを読み取ってインストール



トップ画面に並ぶお知らせタイトルから情報を選ぶ

対応 OS

Android版は OS5.0 以上、  
iPhone 版は iOS8.0 以上



北海道産のジャガイモを使った「いもち」(6個入り×2袋)が10人に当たる企画も実施中。詳細は「地デジ限定プレゼント」の画面を確認！  
※STV提供

テレビやスマートフォンがないなどの理由で情報が確認できない方はこちら！

## 「イベント情報はこちらでチェック 札幌市からのお知らせ」をご活用ください

広報さっぽろと同様に、市全域と各区ごとのお知らせを掲載し、10区版を作成しています。毎月9日(土・日曜、祝・休日の場合は直前の営業日(開庁日))以降、下記の場所からお持ち帰りいただけます。

市内郵便局の窓口(簡易郵便局を除く227カ所※)、区役所(1ヶ所)広聴係、まちづくりセンター、地区センター・区民センター ▶各施設が所在する区の区版を配布  
市役所11階広報課  
※真駒内上町郵便局は一時閉鎖中

「イベント情報はこちらでチェック 札幌市からのお知らせ」のPDF版はホームページでもご覧になれます

広報さっぽろ

検索



**申し込み時の  
必要事項**

- ① お知らせ名(希望する日時・会場なども) ② 住所(郵便番号も) ③ 氏名(ふりがな) ④ 年齢  
⑤ 電話番号(ファクスの方はファクス番号、メールの方はEメールアドレスも) ⑥ 学校名・学年(児童・生徒のみ)  
⑦ 返信先(往復はがきの場合) ※申し込みは1人(1組)1通です

**子ども・子育て**



**子育てに関する相談を受け付けています**

どこに聞けばよいか分からない子育ての悩み相談を、保育士が受け付けます。日時は方法により異なります。方法電話・面談・訪問。所左表の通り。

施設名	所在地	電話番号
こそだてインフォメーション	中央区	中央区南3西11中央保健センター内 511-6399
	北区	北区北25西6北保健センター内 757-2566
	東区	東区北10東7東保健センター内 712-6331
	白石区	白石区南郷通1南 白石区複合庁舎内 861-0345
	厚別区	厚別区厚別中央1の5厚別保健センター内 895-2514
	豊平区	豊平区平岸6の10豊平区役所内 822-2474
	清田区	清田区平岡1の1清田区役所内 889-2052
	南区	南区真駒内幸町1南保健センター内 588-5411
	西区	西区琴似2の7西保健センター内 641-6954
	手稲区	手稲区前田1の11手稲区民センター内 681-1342
子育て支援総合センター	中央区南3西7資生館小学校内 208-7961	

**高校生の海外への留学費用の一部を補助**

対 高等学校、中等教育学校(後期課程)、特別支援学校(高等部)、高等専門学校(1年

対 0歳〜未就学児の保護者。 問 各施設へ直接

(3年次)、専修学校(高等過程)に在籍する生徒。助成額上限30万円。

市役所15階経済戦略推進課で配布中の応募用紙を、来年1月25日(金)(消印有効)まで。選考あり。

**児童手当・特例給付**

中学校終了前までの児童を養育している方に児童手当を支給します。6月期(2月〜5月分)の手当振込日は6月13日(水)です。手当の受給者には、6月中旬に現況届を送付します。提出がない場合、10月期以降の手当が支給されません。

**子ども緊急サポートネットワーク研修会**

子どもの急な発熱で保育園に預けられないなどの緊急時に、小学生以下の子どもの預かりを行う有償ボランティアを養成。

7月3日(火)〜8月7日(火)。全7回。

所かである2・7(中央区北2西7)ほか。

対 20歳以上の方。 申 6月27日(水)までに子ども緊急サポートネットワークへ。 問 子どもの緊急サポートネットワーク(621)6626

**認可保育所の開設**

開設施設(仮称)もみの木にいな保育園。

利用開始日9月1日(土)。

所 北区新琴似10の3。 対 産休明け〜未就学児40人。 申 7月20日(金)までに区役所の健康・子ども課へ直接。選考あり。

問 区役所(1階)の健康・子ども課(ただし東区は(711)3214)

**暮らし**



**市有地をお売りします**

一般競争入札で6件を売却します。

入札日時7月13日(金)10時〜12時。

申 市役所14階管財課、HPで配布中の申込書を、6月29日(金)(消印有効)まで。

問 市コールセンター(222)4894

**住宅地での農薬や除草剤の散布は慎重に**

農薬や除草剤の使い方を誤ると、近隣の方の健康や生活環境に悪影響を及ぼすことがあります。散布の際は次の点に気を付けましょう。①散布量は最小限に、②散布方向や散布圧に注意、③人通りの少ないときに行う。

**環境対策課(211)2882 カラスに注意**



繁殖の最盛期となる5月〜7月は、巣に近づく人を威嚇することが増えます。次の点に注意しましょう。①巣に近づかない、②帽子をかぶる、③頭・肩を覆うように傘を差す。

問 環境管理担当(211)2879、HP

**札幌版次世代住宅の建築費を補助**

基準に適合する高断熱・高气密住宅の新築費用を一部補助。

補助額30万円〜200万円。

問 新築戸建て住宅着工前の方。 申 区役所、市役所7階住宅課で配布中の申込書を、7月3日(火)まで。(抽選)

問 住宅課(211)2807、HP

**河川の利用・占用の際は河川管理者の許可を忘れずに**

河川に工作物(橋・管類・

建築足場など)を設置しようとするときや河川敷地を占用する場合は、河川管理者の許可を受けなければなりません。許可を受ける際は、川の流れに影響がないかなど、治水上の安全が守られているか確認が必要となりますので、事前に相談してください。

**不法投棄ボランティア監視員の募集**



不法投棄を発見した際に通報するボランティアを募集。

問 市内に居住か通勤する方。 申、FAX、直接。上欄必要事項を記入し、随時、事業廃棄物課へ。

問 事業廃棄物課(市役所13階) (211)2927、FAX(218)5105

**ハチ対策はお早めに**

ハチの巣は、土地や家屋の所有者らが点検し駆除しましょう。駆除に関する相談先はお問い合わせください。ハ

広告

子取り器の作り方の資料を区保健センター、まちづくりセンターで配布中です。  
 区市コールセンター☎(222)4894、HP



### 障がいのある方に対する有償ボランティアの登録会

内外出支援や話し相手などのお手伝いができる方を募集。  
 日7月14日(土)、15日(日)10時〜18時。  
 所イオン琴似店(西区琴似2の4)。

8 問障がい福祉課☎(211)2938

### 認知症サポーター養成講座

認知症の正しい知識を学び、認知症の方が地域で安心・安全に暮らせるよう見守るサポーターを養成。

日9月6日(木)18時30分〜20時。定30人。

申☎、FAX、直接。上欄必要事項を記入し、7月6日(金)から(先着)

申込先 問ボランティア活動センター(中央区大通西19社会福祉総合センター内)☎(623)4000、FAX(623)0004

### 介護サポーター出張研修



施設で介護のお手伝いなどをするボランティアを養成。

日8月7日(火)14時〜15時30分。所真駒内総合福祉センター(南区真駒内幸町2)。

問要介護認定を受けていない65歳以上の方。

申☎、FAX、直接。上欄必要事項を記入し、8月6日(月)までにボランティア活動センターへ。

問ボランティア活動センター(中央区大通西19社会福祉総合センター内)☎(623)4000、FAX(623)0004



### 女性のフレッシュ健診

内健康診断(血液検査など)と骨粗しょう症の同時受診。子ども連れでも受診可能。

日6月26日(火)、7月3日(火)、10日(火)8時30分〜12時。所中央健康づくりセンター(中央区南3西11)。

対市内に居住か通勤する18歳〜39歳の女性各30人。料2千円。

申6月14日(木)から中央健康づくりセンターへ☎。(先着)6月12日(火)からHPでも別枠分を

受け付け。問中央健康づくりセンター☎(562)8700

### 禁煙外来の受診にかかる費用を一部助成



問15歳以下の子か妊婦と同居している、健康保険適用の禁煙外来治療を12週以内に5回受診する、他の補助制度を活用していない、事後アンケートに協力可能ななどの要件を満たす方75人。助成額上限1万円。

申6月1日(金)から保健所健康企画課(中央区大通西19WEST19内)、区保健セン

ターで配布する申込書を、10月31日(水)(必着)まで。(抽選)問健康企画課☎(622)5151、HP

### 子宮頸がん、乳がん検診の無料クーポン券を送付

対象者に無料クーポン券を送付します。詳しくは同封する案内などをご覧ください。送付時期6月下旬。

問4月20日時点で札幌市に住民登録があり、4月1日時点で満年齢が子宮頸がんは20歳、乳がんは40歳の女性。問市コールセンター☎(222)4894、HP



### 臨時教員の登録

問教員免許状を持つ方。申随時、履歴書を送付。

申込先 問教職員課(〒060-0002中央区北2西2STV北2条ビル内)☎(211)3853、HP

**申し込み時の  
必要事項**

- ① お知らせ名(希望する日時・会場なども) ② 住所(郵便番号も) ③ 氏名(ふりがな) ④ 年齢  
 ⑤ 電話番号(ファクスの方はファクス番号、メールの方はEメールアドレスも) ⑥ 学校名・学年(児童・生徒のみ)  
 ⑦ 返信先(往復はがきの場合) ※申し込みは1人(1組)1通です

**市立札幌病院  
非常勤職員・臨時職員**

**非常勤職員  
①看護師**



勤務条件 8時30分～17時15分  
 の間で週29時間。  
 採用期間 来年3月31日(日)まで  
 更新あり。

対看護師免許を持つ方若干名  
 甲の上、履歴書を随時持参、  
 送付。

**臨時職員  
②助産師**

勤務条件 8時30分～17時、16  
 時30分～1時、0時30分～9  
 時の3交代制。  
 採用期間 任用開始から6カ月  
 最長1年。

対助産師免許・看護師免許を  
 持つ方若干名。  
 甲の上、履歴書を随時持参、  
 送付。

**③看護事務補助員**

業務入退院に関する書類の手  
 続きなど。  
 勤務時間 8時30分～17時。  
 採用期間 任用開始から3カ月。  
 非常勤職員への転換あり。

定1人。  
 甲の上、履歴書を随時持参、  
 送付。

**④医療補助員**

業務入院患者の介助、病床の  
 整理整頓など。  
 勤務条件 7時30分～19時の間  
 で1日7時間45分。  
 採用期間 任用開始から3カ月。  
 非常勤職員への転換あり。

定若干名。  
 甲の上、履歴書を随時持参、  
 送付。

**⑤薬剤師**

勤務時間 8時45分～17時15分。  
 採用期間 任用開始から6カ月。  
 対薬剤師免許を持つ方1人。  
 甲の上、履歴書を随時持参、  
 送付。

申込先 市立札幌病院 (〒060  
 8604 中央区北11西13) ☎(726)  
 2211。①～④は看護課  
 ⑤は薬剤課



**省エネ改修工事を行っ  
た住宅の固定資産税を  
減額**

平成20年1月1日以前に建  
 てられた住宅(貸家部分を除  
 く)で、2020年3月31日(火)まで  
 に自己負担が50万円を超える  
 一定の省エネ改修工事(窓の  
 断熱工事必須)を行い、省エ  
 ネ基準に適合する場合、申告  
 により工事完了年の翌年度の

固定資産税が減額されます。  
 工事完了後3カ月以内に、必  
 要書類を添付し資産のある区  
 を担当する市税事務所に申告  
 してください。  
 市税事務所(左表)の固定資  
 産税課

**市税事務所所在地・電話番号**

区	市税事務所・所在地	電話番号		
		固定 資産税課	市民税課	納税課
中央区	中央(中央区北2東4サッ ポロファクトリー2条館)	211-3918	211-3914	211-3913
北・東区	北部(中央区北4西5ア スティ45)	207-3918	207-3914	207-3913
白石・ 厚別区	東部(厚別区大谷地東2 交通局庁舎)	802-3918	802-3914	802-3913
豊平・清田 ・南区	南部(豊平区平岸5の8 イースト平岸)	824-3918	824-3914	824-3913
西・手稲区	西部(西区琴似3の1コ トニ3・1ビル)	618-3918	618-3914	618-3913

**7/2(月)は  
市・道民税  
(第1期分)  
の納期限です**

納税通知書は  
6/12(火)に発送。  
納税に関するご相  
談は市税事務所  
納税課(右表)へ

**納税お知らせセンター  
の開設**

民間事業者に委託し、電話  
 で市税の納付を呼び掛けます。  
 口座を指定しての税金の振り  
 込みや、ATMでの振り込み



**委員会の主な活動状況**

- ◆**財政市民委員会** (4月27日)  
関係理事者の紹介および所  
管事務概要の説明聴取を行  
いました。
- ◆**文教委員会** (4月27日)
- ◆**厚生委員会** (4月17日)
- ◆**建設委員会** (5月7日)
- ◆**経済観光委員会** (5月7日)

各委員会とも、副委員長の  
 互選の後、関係理事者の紹介  
 および所管事務概要の説明聴  
 取を行いました。

**市議会だよりを発行**

平成30年第1回定例会の内  
 容を紹介した、第118号を配布  
 しています。市議会の動きを  
 詳しく掲載していますので、  
 ぜひお読みください。

配布場所 市役所ロビー、2階  
 市政刊行物コーナー、区役所、  
 まちづくりセンターなど。  
 市議会事務局 ☎(21)3164、HP

**平成30年度 委員会委員名簿**

委員会	総務	財政市民	文教	厚生	建設	経済観光	議会運営
委員長	林 清治	小竹ともこ	丸山 秀樹	村上ゆうこ	伊藤理智子	佐々木みつこ	小須田悟士
副委員長	松井 隆文	小口 智久	岩崎 道郎	伴 良隆	阿部ひであき	松原 淳二	峯廻 紀昌
委員	三上洋右 飯島弘之	高橋克朋 小須田悟士	宮村素子 五十嵐徳美	武市憲一 こんどう和雄	鈴木健雄 細川正人	勝木勇人 よこやま峰子	佐々木みつこ こじまゆみ
	北村光一郎 小野正美	中川賢一 福士 勝	長内直也 こじまゆみ	宗形雅俊 畑瀬幸二	村松叶啓 三宅由美	村山拓司 恩村一郎	飯島弘之 桑原 透
	大嶋 薫 成田祐樹	ふじわら広昭 山口かずさ	峯廻紀昌 長谷川衛	桑原 透 かの太一	小川直人 中村たけし	しの江里子 涌井国夫	林 清治 國安政典
	福田浩太郎 田中啓介	わたなべ泰行 池田由美	竹内孝代 太田秀子	本郷俊史 好井七海	國安政典 小形香織	前川隆史 村上ひとし	福田浩太郎 小形香織
	中山真一	坂本きょう子	堀川素人	平岡大介	松浦 忠	石川佐和子	

広告

操作の要求、個人情報を尋ねることはありません。

開設期間 6月25日(月)～来年5月31日(金)。

円納税指導課(211)2292

### 一 不動産の公表

入札には、公売保証金のほか、書類などが必要です。

入札期間 6月20日(水)～22日(金)。

円納税指導課(211)2292、HP

## 保険・年金

### 一 国民健康保険

△6月中旬に30年度の保険料の通知書を送付▽

年度途中から年金天引きに該当する世帯は、天引きが始まるまで、納付通知書などで納付してください。

40歳～64歳の方がいる世帯には、介護分保険料を含めた金額の通知書を送付します。65歳になる方の介護分保険

料は、誕生月の前月(誕生日が1日の方は前々月)までの分を、75歳になる方の保険料は、誕生月の前月までの分をそれぞれ月割計算しています。

円区役所(1階)の保険年金課

### 一 後期高齢者医療制度

△6月中旬に30年度の保険料のお知らせを送付▽

年度の途中から年金天引きに該当する方は、天引きが始まるまで、納入通知書などで納付してください。

### 一 介護保険

△6月中旬に65歳以上の方への30年度の保険料のお知らせを送付▽

年金天引きの方には「特別徴収決定通知書」を、納入通知書や口座振替での納付の方には「納入通知書」を送付します。なお、年度の途中から年金天引きに該当する方は、納入

通知書や口座振替で納付してください。

### △低所得者減免制度▽

30年度の保険料が第2段階以上で、次の全ての基準を満たす65歳以上の方は、申請により最も低い金額の段階まで介護保険料が減免されます。お住まいの区の区役所保険年金課へ申請してください。

①29年中の収入の合計が単身世帯で120万円、2人世帯で160万円(以降1人につき50万円を加算)以下、②世帯全員の預貯金の合計額が350万円以下、③別世帯の市町村民税課税者に扶養されていない、④世帯全員が居住用か事業用以外の不動産を所有していない。

### 一 国民年金

持参するもの世帯全員の29年中の収入・預貯金額が分かるもの、健康保険証。

円区役所(1階)の保険年金課

△国民年金制度▽  
国民年金は、老後の生活を

支えるほか、障がい、死亡などの際に必要な給付を行います。保険料の未納があると給付が受けられない場合がありますので、忘れずに保険料を納付しましょう。

円区役所(1階)の保険年金課

なお、納付が困難な場合は、一定の要件を満たすと、申請により保険料が免除・猶予される制度がありますのでご相談ください。

## その他

### 一 中学校道徳の教科書展示会・意見募集



6月1日(金)～19日(火)。

円市役所ロビー、教育センター(西区宮の沢1の1ちえりあ内)、中央図書館(中央区南22西13)ほか。

円教育推進課(211)3851、HP

### 一 改修工事に伴うモエレ沼公園・ガラスのピラミッドの一部利用制限

円伊サム・ノグチギャラリー

8月中旬～9月中旬、スペース1 9月上旬～9月下旬、スペース2 8月中旬～9月中旬、屋上 7月2日(月)～10月31日(水)。

円工事にすることはみどりの管理課(211)2536、利用に関することはモエレ沼公園(東区モエレ沼公園) (790)1231、HP

### 一 公文書館の臨時休館

6月21日(木)は、職員研修のため臨時休館します。

円公文書館(中央区南8西2) (521)0205、HP

申し込み時の  
必要事項

- ① お知らせ名(希望する日時・会場なども) ② 住所(郵便番号も) ③ 氏名(ふりがな) ④ 年齢  
⑤ 電話番号(ファクスの方はファクス番号、メールの方はEメールアドレスも) ⑥ 学校名・学年(児童・生徒のみ)  
⑦ 返信先(往復はがきの場合) ※申し込みは1人(1組)1通です

広告

「さっぽろ芸術文化の館」の閉館

施設の老朽化に伴いホテル部門を8月末、ホール部門を9月末に閉館します。

所さっぽろ芸術文化の館(ニトリ文化ホール)(中央区北1西12)。

閩文化振興課☎(211)2261

「証明書コンビニ交付サービス」の停止

保守作業のため、7月7日(土)はサービスを終日停止します。

閩市コールセンター☎(222)4894

「市民委員を募集」

△介護保険事業計画推進委員会委員▽

△介護保険事業の施策や次期計画策定に向けた協議。任期9月～2021年8月。

△介護サービス利用者、利用者の家族、ボランティアやN

P.Oなどの活動で介護に携わった経験のある方6人。

閩区役所、まちづくりセンター、HPなどで配布中の応募用紙を、6月29日(金)(必着)まで。選考あり。

△市営企業調査審議会委員▽

△交通・水道・下水道・病院事業の運営管理や財政などを審議。

任期8月から2年間。

△18歳以上(高校生を除く)で年5回程度の会議に参加できる方若干名。

閩6月11日(月)から区民センター、市役所2階市政刊行物コーナーなどで配布する応募用紙を、6月30日(土)(消印有効)まで。選考あり。

閩行政部総務課☎(211)2162、HP

△中小企業振興審議会委員▽

△中小企業の振興策を調査・審議。

任期8月(予定)から2年間。閩市内に主たる事務所がある

中小企業経営者で、18歳以上(高校生を除く)の方2人程度。

閩区役所などで配布中の応募用紙を、6月29日(金)(必着)まで。選考あり。

閩経済企画課☎(211)2352

「民泊総合窓口」を開設



自宅の空き部屋などに観光客を宿泊させる「民泊」に関する相談・届け出のほか、地域住民からの通報を受け付けます。

閩来年3月31日(日)までの9時～21時。

所北海道経済センタービル

(中央区北1西2)。  
8 閩民泊総合窓口☎(211)2388

日本語アシスタント  
教師インターンシップ  
説明会

△アメリカのポートランドで日本語のボランティア教師として活動する方を募集。任期は来年3月下旬から1年間。  
閩6月23日(土)15時30分～16時

(先着)

閩国際プラザ☎(211)2105

30分。  
△大学・短大卒(見込みを含む)で、出発時点で35歳以下、日常会話に支障がない程度の英語力を有するなどの要件を満たす方30人。

閩E。上欄必要事項を記入し、6月11日(月)から国際教育文化交流協会☎(03)3267224、E:atp@isece.jp)へ。

広報クイズ

問題

地下鉄などの公共施設でエスカレーターを安全に利用するためのマナーは、次のうちどれでしょうか? 次の3つの番号の中からお答えください。

- ①手すりにつかまり、立ち止まる
- ②歩く
- ③走る

プレゼント

正解者の中から抽選で20人にオリジナルQUOカード500円分(非売品)を差し上げます。



イメージ

応募方法

はがき、FAX、E、HP。上欄必要事項とクイズの答え、広報誌や広報番組への意見・感想を記入し、6/21(木)(必着)までに広報課(1階)へ。当選者の発表は発送をもって代えさせていただきます。5月号の正解は「住所」でした。

