

札幌市からの お知らせ

5月11日
からの
内容を掲載

ホームページ www.city.sapporo.jp/somu/koho-shi

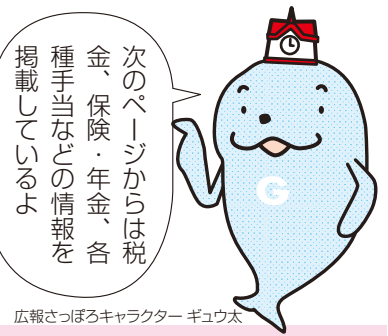
申し込み時の必要事項 ※申し込みは1人(1組)1通です

- ①お知らせ名(希望する日時・会場なども)
- ②住所(郵便番号も)
- ③氏名(ふりがな)
- ④年齢
- ⑤電話番号(ファクスの方はファクス番号も)
- ⑥学校名・学年(児童・生徒のみ)
- ⑦返信先(往復はがきの場合)

お知らせの見方 内=内容 日=日時 所=会場 対=対象 定=定員 費=費用 申=申込 問=問い合わせ先 電=電話 FAX=ファクス E=Eメール HP=ホームページ(上記)に詳しい内容を掲載しているもの ※費用、申し込み方法の記載がない場合は、それぞれ無料、申し込み不要です

今月号から「札幌市からのお知らせ」 にイベント情報は掲載しなくなります

広報誌に掲載されなくなったお知らせ情報は、テレビのデータ放送、スマートフォンアプリでご覧いただけます



広報さっぽろキャラクター ギュウ太

使い方

テレビのデータ放送

STV5チャンネルに合わせてdボタンを押し、右側に表示される「札幌市からのお知らせ」を選択



札幌市からのお知らせ

※dボタンを押しても上記の画面が表示されない場合は、画面右下の「天気・ニュース」ボタンを押すと切り替わります

リモコンの選択ボタンで、画面左下の項目から気になるメニューを選ぶ



知床産オホーツクサーモンのトバが10人に当たる企画も実施中。詳細は「地デジ限定プレゼント」の画面を確認！

※STV提供

スマートフォンアプリ「iさっぽろ」

公式アプリストアで「iさっぽろ」と検索するか、下のQRコードを読み取ってインストール。トップ画面に並ぶお知らせタイトルから情報を選ぶ



対応OS

Android版はOS5.0以上、
iPhone版はiOS8.0以上



5月号から
月1回発行

テレビやスマートフォンがないなどの理由で情報を確認できない方はこちら！
**「イベント情報はこちらでチェック 札幌市からのお知らせ」
をご活用ください**

広報さっぽろと同様に10区版を作成します。毎月9日(土・日曜、祝・休日の場合は直前の営業日(開庁日))以降、下記の場所からお持ち帰りいただけます。

市内郵便局の窓口(簡易郵便局を除く227カ所)、区役所(1階)広聴係、まちづくりセンター、地区センター・区民センター ※各施設が所在する区の区版を配布
市役所11階広報課



の 時 事 項
申 込 要 必

- ① お知らせ名(希望する日時・会場なども) ② 住所(郵便番号も) ③ 氏名(ふりがな) ④ 年齢
⑤ 電話番号(ファクスの方はファクス番号、メールの方はEメールアドレスも) ⑥ 学校名・学年(児童・生徒のみ)
⑦ 返信先(往復はがきの場合) ※申し込みは1人(1組)1通です

子ども・子育て

未就学児の子育てを支えるポロップひろばのご利用を

内市立幼稚園・認定こども園で子どもの遊び場の提供や子育て相談を実施。詳しくはお問い合わせを。
日 来 年 3 月 31 日 (日) まで。
所 左 表 の 通 り。

■ポロップひろば実施園

園名	電話番号
中央(中央区北2西11)	251-6700
白楊(北区北24西7)	736-0764
ひがしなえぼ(東区東苗穂4の2)	782-8640
きくすいもたまち(白石区菊水元町6の1)	873-2285
あつべつきた(厚別区厚別北3の3)	895-0523
かっこう(豊平区月寒東3の7)	852-1230
にじいろ(清田区真栄2の1)	883-3345
もいわ(南区川沿18の2)	571-5850
はまなす(西区寒寒6の12)	666-9477
手稲中央(手稲区手稲本町2の5)	681-2298

対 未 就 学 児 と 保 護 者。
関 幼 児 教 育 セ ン タ ー (671) 3 4 5 4、HP

暮らし

省エネルギー・新エネルギー機器の導入を支援

対象の機器を設置する①市民②中小企業③マンション管理組合に設置費用の一部を補助します。詳しくは5月7日

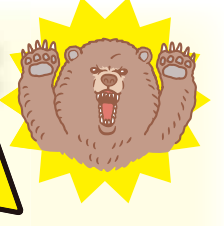
(月)から区役所などで配布する冊子やHPをご覧ください。
対象機器 太陽光発電、エネファーム、ゼロ・エネルギー住宅など。
関 エコエネルギー推進課 (211) 2872

河川美化活動を支援
内ごみ袋の支給、ごみの回収など。
関 市 が 管 理 す る 河 川 の 清 掃 な ど を 行 う 町 内 会 や 企 業、団 体。申 随 時、区 土 木 セ ン タ ー (中 央 (614) 5800、北 (771) 4211、東 (781) 3521、白石 (864) 8125、厚 別 (897) 3800、豊 平 (851) 1681、清 田 (888) 2800、南 (581) 3811、西 (667) 3201、手 稲 (681) 4011

1) 関 河 川 管 理 課 (818) 3415
排水設備の点検商法にご注意を
市は排水設備の点検や清掃などについて、業者への依頼や訪問営業は行っていません。
関 排 水 指 導 課 (818) 3422

冬期間路上にまいた砂の清掃にご協力を
凍った路上での転倒事故を防ぐためにまいた砂の清掃を、地域の皆さんのご協力も得て進めています。砂は、燃やせないごみとしてごみステーションに出すことができます。
関 雪 対 策 室 計 画 課 (211) 2682

ヒグマに注意!



- 遭わないために**
- ① 新聞、テレビなどの出没情報に注意する
 - ② 早朝や夕方の入山や単独行動は控える
 - ③ ヒグマのふんや足跡を見たらすぐに引き返す
 - ④ 鈴を付けるなど、音を出して人の存在をヒグマに知らせる
 - ⑤ 食べ物やごみは持ち帰る
- もしヒグマに遭遇したら...**
- ① 決して走らず静かに立ち去る
 - ② 近づいてきたら目をにらみ、視線をそらさずゆっくりと後退する
 - ③ 子グマを見つけたら母グマがそばにいますので絶対に近づかない
- 関 環 境 管 理 担 当 (211) 2879、HP

土砂災害計画区域と土砂災害特別警戒区域の指定

詳細はお問い合わせを。
所 清 田 区 Ⅱ 清 田 中 央 地 区、北 野 地 区、南 区 Ⅱ 藻 岩 下 地 区、真 駒 内 地 区。
関 宅 地 課 (211) 2512、HP

市営住宅入居者募集

内 入 居 は 8 月 下 旬 か ら。
申 5 月 30 日 (水) から 区 役 所、HP などで 配 布 す る 申 込 書 を、6 月 12 日 (火) (消 印 有 効) まで。
(抽 選)
関 住 宅 管 理 公 社 (205) 3071、募 集 案 内 テレホンサービ ス (211) 3388

職員募集



市職員採用(大学の部、資格・免許職) 試験

募集職種 ① 大学の部 Ⅱ 一般事務(行政、福祉)、学校事務、一般技術、消防吏員。② 資格・免許職 Ⅱ 保健師。

受験資格 ① は 大 学 卒 (見 込 み を 含 む) な ど で、平 成 元 年 4 月 2 日 以 降 生 ま れ の 方。消 防 吏 員 は 身 体 基 準 あり、② は 保 健 師 の 免 許 を 所 有 (来 年 4 月 まで に 取 得 見 込 み を 含 む) す る、平 成 元 年 4 月 2 日 以 降 生 ま れ の 方。

試験日程 1 次 (筆 記) Ⅱ 6 月 24 日 (日)、1 次 合 格 発 表 Ⅱ 7 月

豊平峡電気自動車を運行中
豊平峡内を周遊する電気バスです
日 5/1(火)~11/3(木)予定
料 往 復 620 円。小 学 生 300 円
所 関 豊 平 峡 電 気 自 動 車 (南 区 定 山 溪 840) (598-3452、HP)
豊平峡電気自動車 乗車料割引クーポン 大人 620円 ↓ 560円
有効期間: 8/31(金)まで
● 1 枚 4 人 まで ● 中 学 生 以 上 の 方 の み
● コピー可 ● 他 券 と の 併 用 不可
● 電 気 バ ス チ ケ ッ ト 売 り 場 に 提 出

上 旬 ~ 中 旬、最 終 合 格 発 表 Ⅱ 8 月 中 旬。
関 5 月 8 日 (火) から 区 役 所、大 通 証 明 サ ー ビ ス コ ー ナ ー (地 下 鉄 南 北 線 大 通 駅 コ ー ナ ー (地 横) な ど で 配 布 す る 申 込 書 を、5 月 18 日 (金) (消 印 有 効) まで。郵 送 で の 請 求 方 法 は HP を 参 照。
申 込 先 関 任 用 課 (市 役 所 内) 1 次 (211) 3143、HP

調理員(非常勤職員)

勤 務 条 件 週 29 時 間 勤 務 (4 交 代 制)。土・日 曜、祝・休 日、年 末 年 始 の 勤 務 あり。
採 用 期 間 6 月 1 日 (金) (予 定) から 来 年 3 月 31 日 (日) まで。更 新 あり (最 長 3 年)。
勤 務 場 所 児 童 相 談 所、は る に れ 学 園。
関 調 理 業 務 の 経 験 が あり、6 月 1 日 (金) 時 点 で 60 歳 未 満 の 方 若 干 名。
関 詳 細 を 確 認 の 上、履 歴 書 を 5 月 18 日 (金) (必 着) まで に 児 童 相 談 所 (〒 060-0007 中 央 区 北 7 西 26 児 童 福 祉 総 合 セ ン タ ー 内) へ 送 付。選 考 あり。

広告

福祉



閩地域連携課☎(622)8620

合理的配慮を進める取り組みにかかる費用を補助

☎①冊子の点字化や動画に手話通訳を付けることなどにかかる費用、②手話や要約筆記、点字などを学ぶ研修会の講師費用の全部か一部を補助。

☎市内の事業者、町内会、サークルなどの団体。

☎補助額上限各1万円。

☎6月1日(金)から市役所3階

ボランティア活動センターから

<介護サポーター出張研修>

☎7/12(木)14時~15時30分

☎手稲区民センター(手稲区前田1の11)

☎65歳以上で、要介護認定を受けていない方

☎☎、FAX、直接。上欄必要事項を記入し、7/11(水)まで

<地域見守りサポーター養成講座>

☎定8/2(木)13時30分~15時。30人

☎6/1(金)から☎。(先着)

<認知症サポーター養成講座>

☎定①7/18(水)13時30分~15時、②

8/9(木)10時~11時30分。各30人

☎①は5/18(金)から、②は6/8(金)から☎。(先着)

☎申込先 問 ボランティア活動センター(中央区大通西19社会福祉総合センター内)☎623-4000、FAX623-0004

障がい福祉課で配布する申請書などを、来年2月28日(休) (必着)まで。予算に達し次第終了。

☎障がい福祉課☎(211)2936

地域福祉振興助成金の交付

地域福祉活動を行うボランティア団体などへ助成金を交付します。助成要件など詳しくは、申請書をご覧ください。

☎5月14日(月)から区役所などで配布する申請書を、6月15日(金)(消印有効)まで。選考あり。

☎保健福祉局総務課☎(211)2932

障害者総合支援法の対象難病を拡大

4月から障害福祉サービスなどの対象となる難病の種類を359疾病に拡大しました。詳細はお問い合わせを。

☎区役所(1階)の保健福祉課

小児慢性特定疾病医療費助成の対象疾病を追加

4月から助成の対象となる疾病が756種類に拡大しました。詳しくはHPをご覧ください。

☎健康企画課☎(622)5153

市民後見人養成研修事前説明会

☎判断能力が低下した方の後見人となる研修の説明。

☎7月1日(日)13時30分~16時。200人。

☎☎、FAX、HP。上欄必要事項を記入し、5月15日(火)から市コールセンター(1階)へ。

☎(先着) 閩市コールセンター☎(222)4894

ほっ・とプラザ 協力会員登録説明会・活動前研修会

☎高齢者などの家事援助や除雪、外出同行に携わる協力会員の登録説明会。謝礼は1時間700円程度。交通費は実費支給。

☎①6月18日(月)、②7月27日(金)。いずれも10時~15時30分。定各50人。

☎①は千円、②は900円。いずれも来年3月までの分。登録者のみ当日納入。

☎5月11日(金)から☎。(先着) ☎申込先 閩市社会福祉協議会☎(623)4010

資格取得を目指すひとり親家庭の親への給付を拡大

☎本年度から、支給対象資格に栄養士、社会福祉士、精神

保健福祉士を加えました。また、准看護師養成機関を卒業する方が、引き続き看護師資格取得のために修学する場合に、2回目の受給(通算3年分まで)が可能となりました。

☎就業に結び付く資格を取得するため、養成機関で1年以上修業する方。所得制限あり

☎お住まいの区の区役所健康・子ども課で事前に相談の上、申請書を提出。給付金は申請した月の分から支給。

☎区役所(1階)の健康・子ども課(ただし、東区は☎(711)3214)

外国人の高齢者・障がいのある方に福祉手当を支給

☎公的年金に加入できなかったため、年金を受給できない外国人の高齢者や障がいのある方に、福祉手当を支給します。詳しい要件はお問い合わせを。

☎高齢福祉課☎(211)2976

の 時 事 項
申 込 要 必

- ① お知らせ名(希望する日時・会場なども) ② 住所(郵便番号も) ③ 氏名(ふりがな) ④ 年齢
⑤ 電話番号(ファクスの方はファクス番号、メールの方はEメールアドレスも) ⑥ 学校名・学年(児童・生徒のみ)
⑦ 返信先(往復はがきの場合) ※申し込みは1人(1組)1通です

**65歳以上名簿を作成する
ための訪問調査にご
協力を**

緊急時や見守りに活用するため、65歳・66歳の方などを対象に、民生委員が訪問調査を実施しています。ご協力をお願いします。

☎高年齢福祉課(211)2976

税金



**差し押さえた不動産、
動産のインターネット
公売**

申込期間 5月25日(金)～6月11日(月)。

入札期間 せり売り(動産、自動車) Ⅱ 6月18日(月)～20日(水)
入札(不動産) Ⅱ 6月18日(月)～25日(月)。

☎納税指導課(211)2292、HP

65歳以上の公的年金受給者の個人市・道民税の納付方法

対象の方は、公的年金から個人市・道民税(住民税)が特別徴収(天引き)されます。詳しくは、6月中旬に発送する通知書をご覧ください。

☎前年中に公的年金を受給している、平成30年4月1日時点で65歳以上の方。
※介護保険料が年金から天引きされていない方を除く。

対象税額年金所得に対する住民税額。

年金受給月	前年度から年金天引きが	
	継続している方	継続していない方
4月	前年度分の年金所得に対する税額の1/2相当額を天引き(仮徴収)	前年度分の年金所得に対する税額の1/2相当額を納税通知書で納付
6月・8月		
10月・12月 来年2月	仮徴収分を除いた額を年金から天引き(本徴収)	残り1/2相当額を年金から天引き

■天引きの時期と方法
☎市税事務所(下表)の市民税課

■家屋の実地調査にご協力を

固定資産税の評価額を算出するため、今年、新築・増築・改築した家屋(車庫・物置を含む)を対象に、実地調査を行います。所有者の方には、間取りや使用資材を見せていただきますので、ご協力ください。

☎市税事務所(右下表)の固定資産税課

■新築住宅などの固定資産税を減額

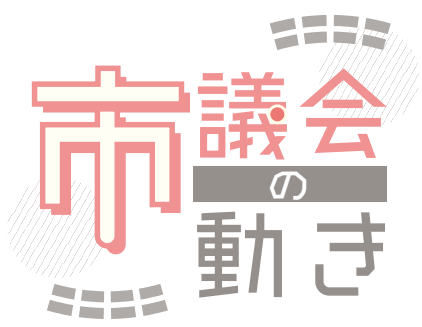
一定の要件を満たす新築住宅の固定資産税は、新築後3年間(3階建て以上の中高層耐火住宅は5年間)、そのう

■市税事務所所在地・電話番号

区	市税事務所・所在地	電話番号			
		固定資産税課	市民税課	納税課	
				証明・口座	相談
中央区	中央(中央区北2東4サッポロファクトリー2条館)	211-3918	211-3914	211-3912	211-3913
北・東区	北部(中央区北4西5アスティ45)	207-3918	207-3914	207-3912	207-3913
白石・厚別区	東部(厚別区大谷地東2交通局庁舎)	802-3918	802-3914	802-3912	802-3913
豊平・清田南区	南部(豊平区平岸5の8イースト平岸)	824-3918	824-3914	824-3912	824-3913
西・手稲区	西部(西区琴似3の1コトニ3・1ビル)	618-3918	618-3914	618-3912	618-3913

5/31(木)は軽自動車税の納期限です
納税通知書は5/11(金)に発送。納税に関するご相談は市税事務所納税課(右表)へ

特別徴収税額決定通知書の送付・特別徴収の徹底
個人市・道民税(住民税)



第1回定例会

3月11日以降に可決された議案など

平成30年度予算のほか、「財務省公文書書き換え問題について真相究明を求める決議」など、合計41件の議案などを可決しました。また、平成30年度の常任委員会、議会運営委員会の委員および委員長の選任を行いました。

委員会の主な活動状況

◆総務委員会
(3月11日～4月10日)

(3月15日)「真駒内公園内に球場建設をしないことを決議し、議会として秋元克広市長に申し入れることを求める請願」の初審査を行い継続審査としました。

◆厚生委員会
(3月28日) 東区共同住宅の火災に係る今後の取り組みについて、保健福祉局より説明

を受け、質疑を行いました。

◆経済観光委員会

(3月15日)(仮称)新MICE施設整備基本計画(案)について、経済観光局から説明を受け、質疑を行いました。

◆冬季五輪招致・スポーツ振興調査特別委員会
(3月27日) 冬季オリンピック・パラリンピック招致に係る報告について、スポーツ局から説明を受け、質疑を行いました。

第1回臨時会

可決された議案
「札幌市条例の一部を改正する条例案」を可決しました。

第2回定例会

5月17日(木)から6月4日(月)まで開かれ、各会派の代表質問は5月23日(水)から3日間行われる予定です。

政務活動費の収支報告書

市議会各会派に交付している政務活動費の収支報告書と領収書の写しなどを閲覧できます。平成29年度分は6月1日(金)から公開します。

閲覧場所・時間市役所15階議会図書室。8時45分～17時15分(平日のみ)。

☎議会事務局(211)3164、HP

広告

が給与から特別徴収(天引き)される方への税額決定通知書は、5月17日(木)に勤務先へ送付します。

また、特別徴収の徹底のため、特別徴収を行っていない事業所などについても順次、特別徴収義務者として指定します。

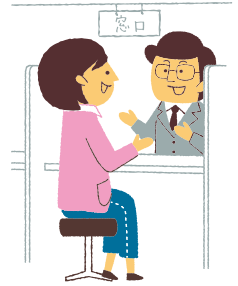
中央区税事務所市民税課
 (211)3075

保険・年金

加入・脱退の届け出漏れにご注意を

退職や就職などで国保の加入・脱退手続きが必要になる方は、14日以内に届け出をしてください。また、国保以外の健康保険に本人として加入していた方が後期高齢者医療制度に移った場合、その被扶養者だった方は、他の家族の扶養に入る場合を除き、国保の加入手続きが必要です。

学生の方へ



大学・大学院・短大・高等学校・各種学校に在学する20歳以上の学生で保険料の支払いが困難な方は、本人の所得が一定以下であれば、学生の間支払いが猶予され、後払いできる学生納付特例制度があります(手続きは毎年度必要)。承認された期間は年金の受給資格期間になり、10年以内であればさかのぼって納付できます(3年度目以降に納付する場合は、当時の保険料に加算額が上乗せになります)。希望する方は、マイナンバーカードか年金手帳、印鑑(シャチハタ不可、本人自署の場合

は不要)、学生証か在学証明書、離職した方は雇用保険受給資格者証などを持参し、お住まいの区の区役所年金係へ申請してください。

健康



女性のフレッシュ健診

健康診断(血液検査など)

と骨粗しょう症検診の同時受診。5月29日(火)、6月12日(火)8時30分~12時。区内に居住か通勤する18歳~39歳の女性各30人。
 料 2千円。
 5月12日(土)から中央健康づくりセンターへ。先着。5月11日(金)からHPでも別枠分を受け付け。
 所 中央健康づくりセンター(中央区南3西11) ☎(562)

無料エイズ検査

本年度から梅毒検査も併せて受けられます(④土曜日エイズ検査を除く)

<①休日エイズ検査>

日 6/3(日)10時~11時30分、14時~15時30分

所 中央保健センター(中央区南3西11)。各40人

申 ☎、E。検査希望時間を記入し、5/11(金)から匿名で市コールセンター(17)へ。(先着)

<②平日エイズ検査>

区保健センターで月2回実施。日程は市コールセンターへお問い合わせを

<③夜間エイズ検査>

日 第2火曜18時~19時30分

所 中央保健センター。各25人

※②③の申 ☎、E。検査希望時間を記入し、匿名で市コールセンターへ随時

<④土曜日エイズ検査>

日 土曜16時~19時

所 サークルさっぽろ(中央区南1西6旭川信金ビル内)

申 ☎、HP。匿名でサークルさっぽろ ☎0120-230-396へ随時

問 感染症総合対策課 ☎622-5199、HP

施設名	内容	休館日	問い合わせ
つどいむ	施設整備日	5/14(月)	☎784-2106
公文書館	職員研修による臨時休館	5/17(木)	☎521-0205
えほん図書館	蔵書一斉点検	5/22(火)~6/5(火)	☎866-4646
時計台	改修工事による休館(休館中のホール予約受け付けは☎231-0838、HP)	6/1(金)~10/31(火)	☎211-2312
農試公園	アリーナ改修工事による休館(サンルームは予定通り開放)	6/1(金)~11/30(金)	☎615-3680
社会福祉総合センター	保全工事に伴う施設の一部閉鎖(西側正面玄関(駐車場含む)、元気カフェふらっと、アトリウム、貸し会議室、運動浴室以外は使用可能)	6/1(金)~来年3/31(日)	☎614-3345

施設の休館情報

☎左表の通り。

8700

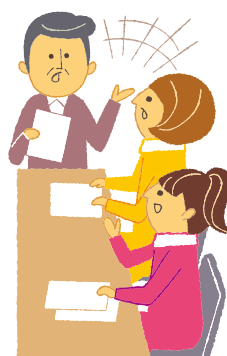
その他



- ① お知らせ名(希望する日時・会場なども) ② 住所(郵便番号も) ③ 氏名(ふりがな) ④ 年齢
⑤ 電話番号(ファクスの方はファクス番号、メールの方はEメールアドレスも) ⑥ 学校名・学年(児童・生徒のみ)
⑦ 返信先(往復はがきの場合) ※申し込みは1人(1組)1通です

広告

市民委員募集



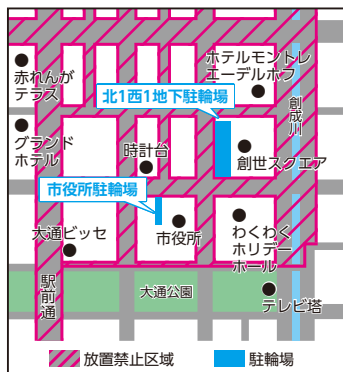
△斎場等あり方検討委員▽
任期7月～2020年3月末。
対18歳以上(高校生を除く)
で、年3回程度の平日の会議
に出席できる方2人。
申5月1日(火)から区役所など
で配布する応募用紙を、5月
21日(月)(必着)まで。選考あり。
関生活環境課☎(622)5182
△文化芸術基本計画検討委員▽
任期6月～来年3月末。
対18歳以上(高校生を除く)
で、平日の会議に出席できる
方2人程度。
申5月1日(火)から区役所、HP
などで配布する応募用紙を、
5月24日(木)(必着)まで。選考
あり。
関文化振興課☎(211)2261

耐震改修工事に伴う地下
鉄出入り口の一時閉鎖

回地下鉄南北線澄川駅東出入
り口。
所6月4日(月)～9月15日(土)。
関高速電車部施設課☎(896)2
747

都心部の自転車等
放置禁止区域を拡大

6月1日(金)から都心部の自
転車等放置禁止区域を拡大し
ます。区域内では、自転車な
どを放置すると、わずかな時
間でも撤去の対象になります。



関自転車対策担当☎(211)24
56

住宅・土地統計調査員
募集

関調査票の配布など。
勤務場所中央区を除く市内。
任期8月下旬～10月下旬。
対20歳以上の方。
申☎、FAX、HP。上欄必要事項
を記入し、6月15日(金)までに
市コールセンター(1階)へ。
選考あり。
関企画課☎(211)2267

工業統計調査にご協力を

5月中旬から、調査員が調
査票の配布のため訪問します。
関6月1日(金)現在、製造業を
営む全ての事業所。
関区役所(1階)の地域振興課

発寒清掃工場・破碎工
場のごみ受け入れの一
時停止

停止期間6月2日(土)～7月3
日(火)。
※停止期間中は、駒岡・白石
清掃工場(大型ごみは除く)、

篠路・駒岡破碎工場で受け入
れます。搬入の際は、事前に
確認を。
関環境事業部施設管理課☎
(211)2922

駅前通のイベント時は
路面電車を
折り返し運行します

下表の期間は、交通規制の
ため、西4丁目～狸小路～す
すきの電停間の路面電車の運
行を一時中止し、折り返し運
行を行います。

なお、これに伴う代替輸送、
料金などの払い戻しは行いま

関電車事業所☎(551)3944

日程	折り返し運行時間	イベント名
6/16(土)	10時45分～17時15分	北海道神宮神輿渡御 ^カ
7/7(土)	10時45分～18時15分	四番街まつり
7/8(日)	10時45分～18時15分	タウンピクニック
7/28(土)	11時45分～17時15分	市民音楽祭 ^カ
8/4(土)	10時45分～18時15分	北海道マラソン
8/26(日)	始発～10時	北海道マラソン
9/15(土)	11時45分～18時15分	ドリ大フェス ^カ
9/16(日)	11時45分～18時15分	ドリ大フェス ^カ
10/7(日)	9時15分～11時30分	札幌マラソン

広報クイズ

問題

消防車や救急車は、□□や正確な
場所が分かった時点で出動を開始
するため、119番通報では□□か
ら伝えることが大切です。□に当
てはまる漢字2文字をお答えくだ
さい。

プレゼント

正解者の中から抽選
で20人にオリジナル
QUOカード500円分
(非売品)を差し上げ
ます。



応募方法

はがき、FAX、E、HP。上欄必要事項とクイ
ズの答え、広報誌や広報番組への意
見・感想を記入し、5/22(火)(必着)ま
で広報課(1階)へ。当選者の発表は発
送をもって代えさせていただきます。4月
号の正解は「②1兆116億円」でした。