

## 市内で発見された埋蔵文化財の中から特徴的なものを一部紹介!

本州と異なる時代区分を確認

本州の時代区分	年代	北海道の時代区分
旧石器文化	20,000年前 16,000~15,000年前	旧石器文化
縄文文化		縄文文化
弥生文化	2,300年前	続縄文文化
古墳文化		オホーツク文化
飛鳥時代		
奈良時代	1,300年前	
平安時代		擦文文化
鎌倉時代	800年前	
室町時代		アイヌ文化期
安土・桃山時代		
江戸時代		

※北海道の時代区分は考古学における一般的な時代区分

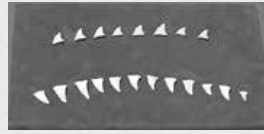
縄文文化期

### 24センチある大型の土偶



▲▶西区二十四軒の遺跡から出土

地面に穴を掘って作ったお墓から出土した土偶。底からは2列に並んだ状態のサメの歯が見つかり、当時の死者の埋葬に使われていたと思われる。



続縄文文化期

### 補修の痕がある縄目文様の土器



割れ目のそばに複数の穴が開けられた土器も出土。この土器は穴にひもを通して割れ目を修理し、食料の貯蔵に使っていたと考えられる。

◀JR札幌駅西側の高架下の遺跡から出土。縄文文化期に使われていたものと同一縄目の文様が入っている

擦文文化期

### 木のへらで擦った文様の擦文土器

木のへらでつけられた文様が特徴的なかめ型の土器。同じ遺跡から、本州で作られた陶質の土器も見つかり、交流があったことが分かる。



◀北区北18条エルクムトンネル周辺の遺跡から出土。擦文土器(左)と須臾器(右)

### 見に行こう埋蔵文化財センター

土器や石器などを約400点展示するほか、埋蔵文化財の保護の相談も受け付け。体験コーナーでは、昔の火おこしを体験できます。10/31(木)までは「発掘された札幌の遺跡展」も開催中。



開館時間 8時45分~17時15分  
休館日 祝・休日(5/3~5、11/3を除く)、年末年始  
所在地 中央区南22西13  
入館料 無料  
交通機関 市電「中央図書館前」停留場から徒歩1分  
詳細 ☎512-5430、HP

- 393へ。(先着)
- 問 農政課 ☎(21) 2406
- 大通高校科目履修生の募集
- 日 4月18日(水)~9月30日(日)。
- 定 10人程度。
- 注 1単位千750円。
- 申 4月3日(火)から大通高校(中央区北2西11)で配布する申込書を、4月13日(金)(必着)まで。(抽選)
- 問 大通高校 ☎(251) 0229
- フライパンでおやつ講座
- 内 チョコレートブラウニー。
- 日 5月20日(日)13時30分~15時。16人。
- 定 500円。入浴付き。
- 申 ☎、直接。4月11日(火)から保養センター駒岡へ。(先着)
- 所 問 保養センター駒岡(南区真駒内600) ☎(583) 8553
- 高齢者市民講座
- 中央区会場 4月13日(金)13時10分~15時50分。世界遺産・京都の文化財。戦国大名と地名。社会福祉総合センター(中央区大通西19)。
- 東区会場 4月16日(月)13時30分~15時40分。絶唱、式子内親王。地球凍結と地球生命の絶滅。東区民センター(東区北11東7)。
- 大通会場 4月21日(土)13時30分~15時40分。マジシャン松旭齋天勝と私。思考と言葉の健康。教育文化会館(中央区

- 北1西13)。
- 問 高齢福祉課 ☎(21) 2976
- モエレ沼公園から
- レタサイクル
- 日 4月28日(土)~11月4日(日)9時~17時(10月16日(火)からは16時まで)。200円。幼児用バスケット付き自転車300円。
- 海の噴水が運転再開
- 日 4月28日(土)~5月31日(木)10時30分、13時15分、16時。土・日曜、祝・休日は18時30分もあり。悪天時は中止。
- ▲サクラの森ガイドツアー
- 日 定 5月3日(祝)、6日(日)10時~11時30分。各30人。
- 申 当日会場へ直接。(先着)
- 問 モエレ沼公園(東区モエレ沼公園) ☎(790) 1231、HP
- ふれあいの森から
- 4月29日(祝)から営業を開始します。
- ▲炭火焼きコーナー・電熱ペんで焼き絵作りなど
- 時間 9時~16時。
- ▲①木工クラフト体験
- 日 土・日曜9時~15時30分。
- ▲②自然観察会
- 日 土・日曜10時~12時。
- ※①②の事前申込。
- 申 込先 問 ふれあいセンター(清田区有明386) ☎(883) 8931



**申し込み時の  
必要事項**

- ① 行事名(希望する日時・曜日・会場・コースなども) ② 住所(郵便番号も) ③ 氏名(ふりがな) ④ 年齢  
 ⑤ 電話番号(ファクスの方はファクス番号、メールの方はEメールアドレスも) ⑥ 学校名・学年(児童・生徒のみ)  
 ⑦ 返信先(往復はがきの場合) ※申し込みは1人(1組)1通です

**さっぽろラグビーフェスティバルwithスポカル**



明治大学対帝京大学の試合観戦、茶道などの文化体験ほか。  
 ④ 4月30日(休)9時～17時30分。試合は13時から。  
 所 札幌ドーム(20階)。  
 問 ラグビーワールドカップ担当(21)3006

**もいわ山から**

△ロップウェイ夏季営業▽  
 ④ 4月1日(日)～11月下旬10時30分～22時(上り最終は21時30分)。  
 市民料金千円。小学生以下500円。住所の分かる書類が必要。  
 △点検整備による運休▽  
 内 ロップウェイ 4月16日(月)～19日(木)10時30分～17時45分、もりりすカー 20日(金)。

△観光自動車道夏季営業▽  
 ④ 4月11日(水)～11月下旬10時30分～22時(上り最終は21時30分)。普通車1台660円。  
 観光自動車道を利用した市民に限り「もりりすカー」の料金を割引します。  
 市民料金300円、小学生以下150円。住所の分かる書類が必要。

市民料金300円、小学生以下150円。住所の分かる書類が必要。

**△森の音楽会▽**

内 ピアノ発表会 4月21日(土)12時～16時30分、バイオリン 22日(日)15時～16時、ポピュラー 29日(祝)14時～15時。  
 所 もいわ山中腹駅。  
 問 もいわ山ロップウェイ(561)8177

**自然観察ハイキング**

④ 5月20日(日)。午前コース 9時30分～12時、午後コース 13時30分～16時。  
 対 18歳以上の方各20人。  
 ⑤ 千500円。  
 申 はがき、HP。上欄必要事項と生年月日、性別、送迎希望の有無を記入し、5月6日(日)(必着)まで。(抽選)

**水道記念館開館記念イベント**

内 音楽会、クイズなど。記念品あり。4月14日(土)、15日(日)。  
 問 水道記念館(中央区伏見4)(561)8928、HP

**定山溪温泉・溪流鯉のぼり**

④ 4月14日(土)～5月6日(日)。  
 問 定山溪観光協会(598)2012

**アーティストとの朝食会**

内 朝食を1品持ち寄り、滞在中のアーティストと交流。  
 ④ 4月15日(日)10時30分～12時30分。

所 天神山アートスタジオ(豊平区平岸2の17)(820)2140、HP  
**さっぽろスポーツDAY**  
 体育館、プール、スケート場などの市立スポーツ施設を無料開放します。なお、どうぎんカーリングスタジアム、つどいむのテニスコートなどは申し込みが必要です。  
 ④ 5月5日(祝)。  
 申 直接、HP。4月16日(月)から各施設へ。(先着)  
 問 健康スポーツ財団(530)5905

**YOSAKOIソーラン祭り  
体験チームの参加者を募集**

内 初めての方も参加できる体験チームで演舞する方を募集。  
 ④ 6月9日(土)16時～18時。  
 所 大通公園5丁目～10丁目。  
 ⑤ 3千円。  
 申 はがき、FAX、E。上欄必要事項と性別、生年月日を記入し、6月3日(日)(必着)まで。  
 申込先 問 同実行委員会(〒060-0001中央区北1西2北海道経済センター内)(231)4351、FAX(233)4351、E info@yosakoisan.jp、HP

**公園の野球場・テニスコートなどの使用開始**

開始日など詳しくは市コールセンター(222)4894かHPでご確認ください。

申 HPの公共施設予約情報システムで申し込み。4月分は4月16日(月)から。(先着)  
 問 みどりの管理課(21)2536  
**ジンギスカン60分食べ放題**  
 ④ ⑤ 5月6日(日)までの11時～14時30分。千880円。  
 所 問 国際スキー場(南区定山溪937)(598)4511、HP



**滝野自然学園催し**

△①お試し日帰りキャンプ▽  
 内 野外料理、工作ほか。  
 ④ 5月13日(日)10時～15時。  
 対 親子25組50人。  
 ⑤ 500円。1歳以下無料。  
 △②たぎの森のがっこう▽  
 内 畑に野菜の植え付け。5月19日(土)8時30分～16時30分。  
 対 小学1年～3年20人、小学4年～6年20人。3千円。  
 △③たぎの森のようちえん▽  
 内 森遊び。  
 ④ ⑤ 5月23日(水)、24日(木)10時～14時。2歳以上の未就学児と保護者各20組。  
 ⑤ 1組千800円。1人追加ごとに大人500円、子ども300円。  
 ※①②③の申 はがき、HP。上欄必要事項(氏名・性別・生年月日は参加者全員。②は保護者氏名も)を記入し、①は

4月27日(金)、②は5月2日(水)③は16日(水)(いずれも必着)まで。(抽選)  
 申込先 問 青少年女性活動協会(〒005-0862南区滝野106滝野自然学園内)(591)8780

**北方自然教育園・家族で食べ育て隊**

内 野菜の種まき、収穫を体験。  
 ④ 5月13日(日)・7月15日(日)・8月19日(日)10時～12時か14時～16時。いずれも全3回。  
 対 小学生を含む家族各10組。1組5人以内。1組3千円。  
 申 4月21日(土)から。(先着)  
 申込先 問 北方自然教育園(南区白川1814)(596)3567

**親子農業体験**

内 野菜の栽培、収穫。5月20日～10月28日の日曜。全11回。  
 所 東区丘珠町702。  
 対 ⑤ 5歳～小学生の子を含む家族10組。1組1万5千円。  
 申 ④、HP。4月11日(水)から。(先着)  
 申込先 問 市コールセンター(222)4894

**あそびのぼけっし**

内 親子でのふれあい遊びほか。  
 ④ 4月26日(日)10時～11時。  
 所 子育て支援総合センター(中央区南3西7)。  
 対 本講座を未受講の6カ月～11カ月の子と保護者16組。  
 申 4月19日(木)から。(先着)  
 申込先 問 子育て支援総合セン