

**申し込み時の
必要事項**

- ① 行事名(希望する日時・曜日・会場・コースなども) ② 住所(郵便番号も) ③ 氏名(ふりがな) ④ 年齢
⑤ 電話番号(ファクスの方はファクス番号、メールの方はEメールアドレスも) ⑥ 学校名・学年(児童・生徒のみ)
⑦ 返信先(往復はがきの場合) ※申し込みは1人(1組)1通です

さっぽろの 歴史めぐり

今や約196万人が暮らす街へと発展した札幌。ここでは、札幌の発展に尽力した人物の功績や、市内にある建物の歴史的背景、見どころなどを紹介。札幌の歩みを振り返ります。

今月は

**まいぞうぶんがざい
埋蔵文化財**

土の中から発掘され、昔の人々の生活を知る手がかりとなる埋蔵文化財。住居やお墓などを遺構、土器や石器などの道具類を遺物という。

市内で遺跡は500カ所以上確認されていて、その数は道内一を誇ります！埋蔵文化財も数多く見つかっており、実はとても身近なものなんです。埋蔵文化財を通して、地域の歴史や北海道の特徴的な文化に興味を持ってもらえるとうれしいです！



埋蔵文化財センターで働く **田中職員**

ライラックまつり

市民の手づくりマーケットの出店者を募集

5月16日(水)～18日(金)10時～16時。

大通公園5丁目。

代表者が市民で、3日間出店できる、営利を目的としない個人か団体18組。

¥5千円。

申請、FAX。上欄必要事項を記入し、4月19日(木)まで。選考あり。

ボランティアを募集

5月19日(土)、20日(日)。午前9時～13時、午後13時～17時、終日9時～17時から選択。両日の参加可。

管理・運営の補助。

大通公園5丁目～7丁目。対高校生以上の方各日10人。

申請はがき、FAX、E。上欄必要事項を記入し、4月19日(木)(必着まで)。(抽選)

申込先 同実行委員会(〒060-0001 中央区北1西2 北海道経済センター内) ☎(281)64000、FAX(231)19700、Event@sia.or.jp

サッポロ・シテイ・ジャズパレード参加者を募集

7月14日(土)13時～14時30分。市内中心部。練習は6月17日(日)に芸術の森(13階)で実施。

楽器の演奏、大道芸の実演などを歩きながらできる方200人。2千円。パークジャズ

花びらで大きな絵柄を制作。6月21日(木)。午前10時～12時、午後13時～16時30分。終日10時～16時30分から選択。

北3条広場(中央区北3西4)。

4歳以上の方400人。小学生以下の方は保護者同伴。

ライブ参加者は千円。申請、FAX、HP。上欄必要事項と発表内容(団体の場合は団体名、代表者名も)を記入し、4月11日(水)から。(先着)

申込先 同実行委員会 ☎(592)41255、FAX(592)41200

フラワーカーペット制作ボランティア募集

5月31日(木)まで。市コールセンター(1階)へ。

同実行委員会 ☎(211)64060

まちをみどりで彩るタウンガーデナーを募集

緑化活動に役立つ講習会の案内や会報誌を送付します。対18歳以上の方。

申請、FAX、E。上欄必要事項を記入し、随時。

申込先 花と緑のネットワーク(公園緑化協会内) ☎(251)3309、FAX(211)2577、E:hp@ovars@sapporo-park.or.jp

公文書館から

職員研修による臨時休館

市民農園の利用者募集

市民農園の利用者募集

市民農園の利用者募集

市民農園の利用者募集

加藤 宏子展

加藤宏子《improvisation～うけとめるかたち》2018年

本郷新記念札幌彫刻賞の受賞作をはじめ、和紙の原料・楮を素材とした生命感あふれる作品を展示します

4/28(土)～6/17(日)
¥500円。高校生・大学生300円、中学生以下無料
所 彫刻美術館(14階) ☎642-5709

**加藤宏子展
入場料割引クーポン**

有効期間 4/28(土)～6/17(日)

一般 500円→400円
高校生 300円→250円
大学生

- 1枚4人まで
- 受付に提出
- 他の割引との併用不可
- コピー不可



緑化活動に役立つ講習会の案内や会報誌を送付します。対18歳以上の方。

申請、FAX、E。上欄必要事項を記入し、随時。

申込先 花と緑のネットワーク(公園緑化協会内) ☎(251)3309、FAX(211)2577、E:hp@ovars@sapporo-park.or.jp

公文書館から

職員研修による臨時休館

市民農園の利用者募集

■利用者募集農園(1区画=50㎡)

農園名(所在地)	募集区画	1区画の料金
① 北とれた・ふじい農園(北区上篠路280)	15区画	11,000円
② 市民農園ひばり(北区上篠路339)	50区画	10,000円
③ 市民農園おかだま(東区丘珠町712)	10区画	

市民農園の利用者募集

申込先 公文書館(中央区南8西2) ☎(521)0205

市民農園の利用者募集

市民農園の利用者募集

市民農園の利用者募集

市民農園の利用者募集

市民農園の利用者募集

市民農園の利用者募集

市民農園の利用者募集

市内で発見された埋蔵文化財の中から特徴的なものを一部紹介!

本州と異なる時代区分を確認

本州の時代区分	年代	北海道の時代区分
旧石器文化	20,000年前 16,000~15,000年前	旧石器文化
縄文文化		縄文文化
弥生文化	2,300年前	続縄文文化
古墳文化		オホーツク文化
飛鳥時代		
奈良時代	1,300年前	
平安時代		擦文文化
鎌倉時代	800年前	
室町時代		アイヌ文化期
安土・桃山時代		
江戸時代		

※北海道の時代区分は考古学における一般的な時代区分

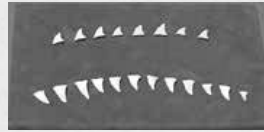
縄文文化期

24センチある大型の土偶



▲▶西区二十四軒の遺跡から出土

地面に穴を掘って作ったお墓から出土した土偶。底からは2列に並んだ状態のサメの歯が見つかり、当時の死者の埋葬に使われていたと思われる。



縄文文化期

補修の痕がある縄目文様の土器



割れ目のそばに複数の穴が開けられた土器も出土。この土器は穴にひもを通して割れ目を修理し、食料の貯蔵に使っていたと考えられる。

◀JR札幌駅西側の高架下の遺跡から出土。縄文文化期に使われていたものと同一縄目の文様が入っている

擦文文化期

木のへらで擦った文様の擦文土器

木のへらでつけられた文様が特徴的なかめ型の土器。同じ遺跡から、本州で作られた陶質の土器も見つかり、交流があったことが分かる。



◀北区北18条エルクムトンネル周辺の遺跡から出土。擦文土器(左)と須臾器(右)

見に行こう埋蔵文化財センター

土器や石器などを約400点展示するほか、埋蔵文化財の保護の相談も受け付け。体験コーナーでは、昔の火おこしを体験できます。10/31(木)までは「発掘された札幌の遺跡展」も開催中。



開館時間 8時45分~17時15分
休館日 祝・休日(5/3~5、11/3を除く)、年末年始
所在地 中央区南22西13
入館料 無料
交通機関 市電「中央図書館前」停留場から徒歩1分
詳細 ☎512-5430、HP

- 393へ。(先着)
- 問 農政課 ☎(21) 2406
- 大通高校科目履修生の募集
- 日 4月18日(水)~9月30日(日)。
- 定 10人程度。
- 注 1単位千750円。
- 申 4月3日(火)から大通高校(中央区北2西11)で配布する申込書を、4月13日(金)(必着)まで。(抽選)
- 問 大通高校 ☎(251) 0229
- フライパンでおやつ講座
- 内 チョコレートブラウニー。
- 日 5月20日(日)13時30分~15時。16人。
- 定 500円。入浴付き。
- 申 ☎、直接。4月11日(火)から保養センター駒岡へ。(先着)
- 所 駒岡保養センター駒岡(南区真駒内600) ☎(583) 8553
- 高齢者市民講座
- 中央区会場 4月13日(金)13時10分~15時50分。世界遺産・京都の文化財。戦国大名と地名。社会福祉総合センター(中央区大通西19)。
- 東区会場 4月16日(月)13時30分~15時40分。絶唱、式子内親王。地球凍結と地球生命の絶滅。東区民センター(東区北11東7)。
- 大通会場 4月21日(土)13時30分~15時40分。マジシャン松旭齋天勝と私。思考と言葉の健康。教育文化会館(中央区

- 北1西13)。
- 問 高齢福祉課 ☎(21) 2976
- モエレ沼公園から
- レタサイクル
- 日 4月28日(土)~11月4日(日)9時~17時(10月16日(火)からは16時まで)。200円。幼児用バスケット付き自転車300円。
- 海の噴水が運転再開
- 日 4月28日(土)~5月31日(木)10時30分、13時15分、16時。土・日曜、祝・休日は18時30分もあり。悪天時は中止。
- ▲サクラの森ガイドツアー
- 日 5月3日(祝)、6日(日)10時~11時30分。各30人。
- 申 当日会場へ直接。(先着)
- 問 モエレ沼公園(東区モエレ沼公園) ☎(790) 1231、HP
- ふれあいの森から
- 4月29日(祝)から営業を開始します。
- ▲炭火焼きコーナー・電熱ペんで焼き絵作りなど
- 時間 9時~16時。
- ▲①木工クラフト体験
- 日 土・日曜9時~15時30分。
- ▲②自然観察会
- 日 土・日曜10時~12時。
- ※①②の事前予約あり。
- 申 申込先 問 ふれあいセンター(清田区有明386) ☎(883) 8931

