

4月

札幌市からの お知らせ

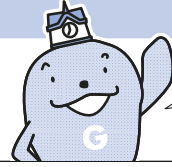
ホームページ www.city.sapporo.jp/somu/koho-shi

申し込み時の必要事項

- ①行事名(希望する日時・会場・コースなども)
- ②住所(郵便番号も)
- ③氏名(ふりがな)
- ④年齢
- ⑤電話番号(ファクスの方はファクス番号も)
- ⑥学校名・学年(児童・生徒のみ)
- ⑦返信先(往復はがきの場合)

※申し込みは1人(1組)1通です

- ・20歳「趣味・教養」以降のお知らせのうち、費用、申し込み方法の記載がない場合は、それぞれ無料、当日会場へ行く催しです
- ・「主な施設」のお知らせの費用は入館料を含んでいます ・申し込みの開始時間は各問い合わせ先に確認してください
- ・施設や催しの中には、高齢者や障がい者などの料金が割引になる場合もあります



表紙の内容を
イラストに
表す写真や
一新するよ!

広報さっぽろは来月号から変わります

ポイント1

イベント情報は「札幌市からのお知らせ」
(今月号は11ページ～32ページ)には掲載
しなくなります

＜来月号からのお知らせページ＞

掲載するお知らせ

税金、保険・年金、各種手当、健康診断、意見募集、施設の新設・移転など

掲載しなくなるお知らせ

コンサート、映画会、各種講座・教室、展示、ガイドツアーなどのイベント情報

→イベント情報は地デジのデータ放送とスマートフォンアプリで配信

ポイント2

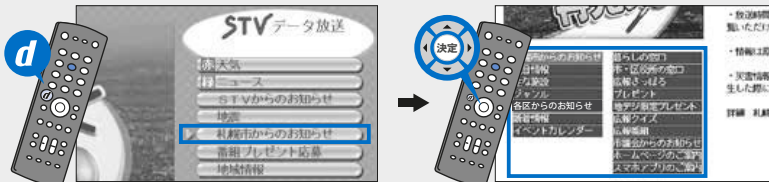
特集・企画記事を充実
させるほか、全ページ
カラーになります

市の取り組みや課題を伝える特集・企画記事(今月号は2ページ～10ページ)のページ数を、冊子の約半分にまで拡大。これまでの連載コーナーに加え、新しい企画も始まります。

毎週水曜日に情報を更新

データ放送とアプリでイベント情報を見てみよう!

データ放送の使い方



STV5チャンネルに合わせてdボタンを押し、右側に表示される「札幌市からのお知らせ」を選択

リモコンの選択ボタンで、画面左下に表示される項目から気になるメニューを選ぶ

地デジ限定
プレゼント
(STV 提供)

道産のジャガイモとバターで作った
「ポテバタ」5個入り・
2袋セットを10人に!

詳細は「地デジ限定プレゼント」の画面をチェック!



アプリ「iさっぽろ」の使い方

公式アプリストアで「iさっぽろ」と検索するか、下のQRコードを読み取りインストール

トップ画面に並ぶお知らせタイトルから知りたい情報を選択

対応OS

Android版:
OS5.0以上
iPhone版:
iOS8.0以上



5月号から
月1回発行

テレビやスマートフォンがないなどの理由で情報を確認できない方はこちら
「イベント情報はこちらでチェック 札幌市からのお知らせ」
をご活用ください

この冊子は、毎月9日(土・日曜、祝・休日の場合は直前の営業日(開庁日))以降、下記の場所からお持ち帰りいただけます

市内郵便局の窓口(簡易郵便局を除く227カ所)、区役所(1ページ)広聴係、まちづくりセンター、地区センター・区民センター、市役所11階広報課



申し込み時の
必要事項

- ① 行事名(希望する日時・曜日・会場・コースなども) ② 住所(郵便番号も) ③ 氏名(ふりがな) ④ 年齢
⑤ 電話番号(ファクスの方はファクス番号、メールの方はEメールアドレスも) ⑥ 学校名・学年(児童・生徒のみ)
⑦ 返信先(往復はがきの場合) ※申し込みは1人(1組)1通です

青少年科学館

〒004-0051 厚別区厚別中央1の5 ☎892-5001 FAX 894-5445

行事名	内容	日時	対象・費用	申込・備考
天文ボランティア養成講座	天体観望の初歩的な手法や星空の案内方法などを学ぶ	5/13～6/24(6/3を除く)の日曜18時30分～21時。全6回	18歳以上(高校生を除く)の方20人。1,000円	4/11(水)9時30分から青少年科学館☎892-5004へ。(先着)問い合わせは☎892-5004
移動天文台	天文車と天文指導員の派遣による星の観望会	①6/12(火)～29(金)、②7/1(日)～25(水)。いずれも19時30分～21時	30人～120人の団体。無料	①は4/11(水)9時30分、②は5/1(火)9時から青少年科学館☎892-5004の上、申込書を提出。問い合わせは☎892-5004
科学館の 工作室 子ども	①穴から桜の模様が見える万華鏡②レールの角度を調整してビー玉を転がす木を使った工作	4/1～30の日曜、祝・休日 10時30分～11時15分、 13時10分～13時55分、 14時20分～15時5分	1人で参加でき、はさみが使える中学生以下の方各回12人。①は200円、②は300円	当日9時30分から青少年科学館で配布する整理券が必要。(先着)

生涯学習総合センター [ちえりあ]

〒063-0051 西区宮の沢1の1

■生涯学習センター ☎671-2200 FAX 671-2233

行事名	内容	日時	対象・費用	申込・備考
CDコンサート	パールマンによる「ベートーベンのバイオリンソナタ」を鑑賞	4/17(火)14時～15時	50人。無料	当日会場へ直接。(先着)問い合わせは☎671-2121
映画会	1939年の洋画「チップス先生さよなら」を上映	4/24(火)10時～11時55分	400人。無料	当日9時からちえりあで配布する整理券が必要。(先着)問い合わせは☎671-2121
オペラシアター	講師の解説付きでロッシニの歌劇「セビリアの理髪師」を上映	5/24(木)13時～16時20分	400人。1,100円	はがき、FAX。上欄必要事項を記入し、4/25(水)(必着)までに生涯学習センター(FAX671-2334)へ。(抽選)問い合わせは☎671-2311
市民カレッジ 要確認	①レコードを愛する=6/6(水) ②話し合いの円滑な流れを作る=6/6(水)開講全4回 ③札幌の発展と豊平川=6/6(水)開講全4回 ④発酵食品!秘められた魅力とパワー =6/7(木)開講全4回 ⑤春の円山公園を探索しよう=6/12(火) ⑥まったくパソコンライフ・ワード=6/12(火)開講全3回 ⑦さっぽろ10区めぐり・北区新琴似=6/13(水)開講全3回 ⑧解説!現代史・夏=6/14(木)開講全4回	①～⑧	①～⑧	①～⑧ ①～⑧ ①～⑧ ①～⑧ ①～⑧ ①～⑧ ①～⑧ ①～⑧ ☎671-2311 (抽選)問い合わせは☎671-2311
大通高校生と共に学ぶ講座 要確認	①デキる人は聴き上手=6/20(水)開講全3回 ②茶道の話=6/20(水)開講全8回 ③初めてのスポーツ吹矢=6/20(水)開講全8回 ④ミツバチがつくるサッポロ・夏=6/22(金)開講全7回 ⑤エクセル基礎=6/22(金)開講全7回 ⑥ビジネスマナーとしてのボールペン字=6/22(金)開講全7回 ⑦私たちの生活に役立つ法律知識=6/22(金)開講全7回	①～⑦	①～⑦	①～⑦ ①～⑦ ①～⑦ ①～⑦ ①～⑦ ①～⑦ ①～⑦ ☎671-2311 (抽選)会場は大通高校(中央区北2西11)。問い合わせは☎671-2311

■リサイクルプラザ宮の沢 ☎671-4153 FAX 671-4156

行事名	内容	日時	対象・費用	申込・備考
洗って何度でも使えるリユース食器の貸し出し	地域のイベントなどで使う皿・コップ・箸などを貸与	—	町内会や学校、NPO団体など。1,000円。紛失・破損の場合、実費	☎、直接。イベントの1カ月前までにリサイクルプラザ宮の沢へ
市民交流広場	常設コーナー おもちゃの修理、洋服の交換会、エコクイズ、エコ商品販売など	4/24(火)～29(水)10時～18時。おもちゃの修理と最終日は15時30分まで	無料	当日直接会場へ
エコ教室	①毛糸で編むブローチ ②段ボール式生ごみ堆肥化③傘布で卓上小箱④古布でコースター⑤包丁研ぎ⑥古布で犬のブローチ	①は4/24(火)、②は25(水)、③は26(木)、④は27(金)、⑤は28(土)、⑥は29(水)。いずれも10時30分～12時、13時30分～15時	各回5人。200円	4/11(水)10時からリサイクルプラザ宮の沢へ☎。(先着)
リフォーム教室	①古布で布ぞうり ②網戸の張り替え	①は5/6(日)13時～16時、②は13(日)13時～15時	各10人。①は300円、②は200円	4/20(金)までにリサイクルプラザ宮の沢へ☎。(抽選)

若者支援総合センター・若者活動センター

行事名	内容	日時	対象・費用	申込・備考
(総合センター) 若者向け総合相談	人と接することが苦手、職歴に空白期間がある方などへ、就労に向けた支援内容を紹介	月曜～土曜10時～18時	15歳～39歳の方と家族。無料	☎、E。上欄必要事項を記入し、若者支援総合センター(☎223-4421、E sapporo-saposute@syaa.jp)へ。会場は若者支援総合センター(中央区南1東2大通バスセンタービル2号館内)。問い合わせは☎223-4421
(総合センター) 働く一歩応援セミナー	就職活動に不安を抱える方へ、就労に向けた支援内容を紹介	4/24(火)14時～15時	15歳～39歳の方と家族。無料	当日直接会場へ。会場は若者支援総合センター(上記)。問い合わせは☎223-4421

札幌コンサートホール [Kitara]

〒064-8649 中央区中島公園内 ☎520-2000 FAX 520-1575

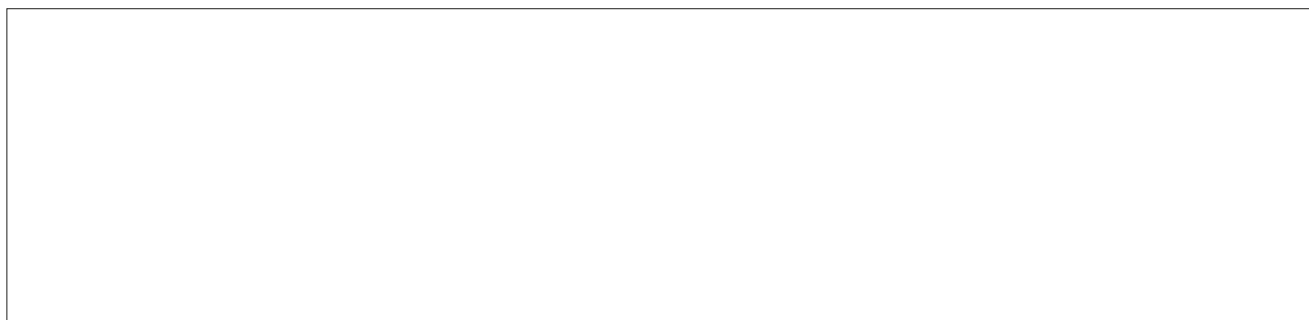
行事名	内容	日時	対象・費用	申込・備考
オカリナと 缶バッジづくり	色を塗って①オカリナ(大)②オカリナ(小)③缶バッジを作る	5/3(祝)~5(祝)	①は1,000円、②は600円、③は300円	当日直接会場へ
楽器体験 コーナー	管楽器、弦楽器などの演奏体験	5/3(祝)4(祝)9時30分~14時、5(祝)9時30分~13時、15時15分~17時	無料	
3歳からの コンサート	①ピアノデュオ②テノール③リコーダーの演奏	①は5/3(祝)、②は4(祝)、③は5(祝)。いずれも10時30分~11時15分	3歳以上の方各450人。500円	チケットはKitaraチケットセンターで発売中。問い合わせは☎520-1234
きがるに オーケストラ	札幌交響楽団が世界の名曲を演奏	5/3(祝)15時	小学生以上の方2,000人。2,500円~3,500円。小中高生500円	
若い芽の 音楽会	教育大と大谷大の卒業生・在校生による演奏	5/4(祝)13時	小学生以上の方450人。500円	
コーラス セレクション	市内の中学生とオルガニストが共演	5/4(祝)15時	5歳以上の方1,780人。500円	
マルタンさんの オルガン・ ファンタジー	専属オルガニストがバッハ「前奏曲とフーガト長調」などを演奏	5/5(祝)14時	5歳以上の方1,390人。1,000円。5歳~高校生500円	
ロレンツォ・ギエ ルミオルガンリサ イタル	イタリアの巨匠によるバロック音楽の傑作選	5/16(水)19時	小学生以上の方1,780人。2,000円。25歳以下500円	

芸術の森

〒005-0864 南区芸術の森2 ☎592-5111 FAX 592-4120 E craft@artpark.or.jp

行事名	内容	日時	対象・費用	申込・備考
スプリング フェスタ	野外美術館の無料開放やものづくり体験、アートマーケットなど	4/29(祝)	無料。催しにより実費負担あり	当日直接会場へ。会場は園内各所
リサ・ラーソン展 ワークショップ	開催中の展覧会にちなんだキャラクターの小物を制作。①七宝焼でブローチ作り②食器にぬり絵(△マグカップ③皿④小皿)	①は5/5(祝)、6(日)10時~12時、14時~16時、②は12(土)10時~11時30分、13時30分~15時	①は中学生以上の方各回8人。②は小学4年以上の方各回15人。①②③は2,500円、②④⑤は3,000円	①は4/20(金)9時45分から芸術の森☎592-4122へ。(先着)。②は当日会場へ直接。(先着)。会場はいつでもクラフト工房。問い合わせは☎592-4122
バード ウォッチング	芸術の森に生息・渡来する野鳥を観察	5/20(日)9時~12時	20人。300円	4/20(金)10時から芸術の森へ☎。(先着)。会場は園内各所
銅版画を作る 2日間	銅板に針で描くドライポイントやエッチングなどの技法で銅版画を作る	5/20(日)・27(日)10時30分~16時30分。全2回	16歳以上の方15人。4,000円	往復はがき、E。上欄必要事項を記入し、4/20(金)(必着)までに芸術の森へ。(抽選)。会場は版画工房。問い合わせは☎592-4122
工芸教室 (要確認)	※教室の案内の送付を希望する方は、随時芸術の森クラフト工房☎592-4122へ	📄 = 要申込 = 有料。申し込みは4/20(金)9時45分から☎592-4122。(先着。問い合わせは☎592-4122)	【陶芸】①オブジェ=5/3(祝) ②たまつくりカップ=5/4(祝) ③初めての電動ろくろ=5/6(日) 【染織】④ミニこいのぼり絞り染め=5/3(祝) ⑤型染めで手ぬぐい=5/13(日) ⑥草木染めストール=5/27(日) 【七宝・ガラス】⑦サンドブラストで丸皿=5/3(祝) ⑧七宝焼で額絵=5/12(土) ⑨サンドブラストでスクエアボウル=5/20(日) ⑩ミルフィオリのキーホルダー=5/27(日) 【木工】⑪木工道具のお手入れ=5/13(日) ⑫子どもの椅子3日間=5/18(金)・19(土)・20(日) ⑬自由制作=5/26(土)	

広告



申し込み時の
必要事項

- ① 行事名(希望する日時・曜日・会場・コースなども) ② 住所(郵便番号も) ③ 氏名(ふりがな) ④ 年齢
⑤ 電話番号(ファクスの方はファクス番号、メールの方はEメールアドレスも) ⑥ 学校名・学年(児童・生徒のみ)
⑦ 返信先(往復はがきの場合) ※申し込みは1人(1組)1通です

彫刻美術館

〒064-0954 中央区宮の森4の12 ☎642-5709 FAX 616-0900

22日にクーポンあり

行事名	内容	日時	対象・費用	申込・備考
加藤宏子展 トークイベント	①作家本人が作品を語る②展示会担当職員が鑑賞のポイントを語る	①は4/28(土)10時30分～11時、②は5/3(祝)11時～11時30分	500円。高校生・大学生300円、中学生以下無料	当日直接会場へ
彫美・連続講座	芸術鑑賞のポイントなど。彫刻美術館の展覧会鑑賞パスポート付き	6/3(日)～来年2/17(日)10時30分～12時。全4回	50人。3,500円	4/25(水)9時30分から彫刻美術館へ☎。(先着。会場は教育文化会館(下記))
見えないものを形にしよう 子ども	粘土で目に見えないものを表現する作品作り	4/30(金)10時30分～12時30分	小学生24人。1,200円	4/11(水)9時30分から彫刻美術館へ☎。(先着)

教育文化会館

〒060-0001 中央区北1西13 ☎271-5822 FAX 271-1916

行事名	内容	日時	対象・費用	申込・備考
能楽公演	小倉健太郎、林宗一郎らによる能「藤戸」「善界白頭」、狂言「口真似」	6/12(火)18時30分	1,000人。1,500円～5,500円。25歳以下3,000円	チケットは4/1(日)から市内プレイガイド(25歳以下チケットは教文プレイガイドのみ)で発売
松竹大歌舞伎	尾上菊之助、坂東彦三郎らによる「近江のお兼」「高环」など	7/5(木)13時30分、18時	各1,000人。8,000円～10,000円	チケットは4/6(金)から市内プレイガイドで発売

緑のセンター

■豊平公園緑のセンター 〒062-0905 豊平区豊平5の13 ☎811-6568 FAX 811-7338 ※緑の相談専用☎811-9370

行事名	内容	日時	対象・費用	申込・備考
園芸教室	①クンシランの植え替え②家庭果樹③有機栽培の土作り④庭仕事⑤鉢花管理⑥オモトの育て方⑦葉ものと根菜の育て方⑧芝生の庭⑨実もの野菜の育て方⑩花・野菜・庭木の病害虫防除	①は4/17(火)、②は4/19(木)、③は4/21(土)、④は4/22(日)、⑤は4/25(水)、⑥は4/28(土)、⑦は4/30(月)、⑧は5/5(祝)、⑨は5/9(水)、⑩は5/15(火)。①②③⑤⑥⑦⑨⑩は13時30分～15時30分、④は10時～12時、⑧は13時30分～14時30分	①～⑦⑨⑩は50人、⑧は30人。100円	☎、直接。①～⑦は4/11(水)、⑧⑨⑩は4/17(火)の8時45分から豊平公園緑のセンター☎811-6568へ。(先着)
展示会	①ゼラニウム②オモト春季③春の風流盆栽	①は4/24(火)～30(月)、②は4/27(金)～29(祝)、③は5/11(金)～13(日)	無料	当日直接会場へ。問い合わせは☎811-6568
バラづくり実践講座	春の剪定と管理	4/29(祝)10時～12時	40人。500円	☎、直接。4/11(水)8時45分から豊平公園緑のセンター☎811-6568へ。(先着)
やさしい宿根草講座	植栽デザインと植え方	5/4(祝)13時30分～15時30分	30人。300円	☎、直接。4/17(火)8時45分から豊平公園緑のセンター☎811-6568へ。(先着)

■百合が原緑のセンター 〒002-8082 北区百合が原公園210 ☎772-3511 FAX 772-4741

行事名	内容	日時	対象・費用	申込・備考
イベント	①園内清掃活動②オリエンテーリング③お散歩ガイド	①は4/14(土)10時～11時、②は28(土)～5/13(日)9時～16時30分、③は5/5(祝)、12(土)13時～14時30分	無料	当日直接会場へ。①は悪天時は中止
講習会	バラの育て方	4/22(日)13時30分～15時30分	20人。330円	4/11(水)8時45分から百合が原緑のセンターへ☎。(先着)
展示会	①サクラソウ②セントポーリア③キッチンガーデン	①は4/24(火)～5/13(日)、②は5/2(水)～6(日)、③は8(火)～20(日)	130円	当日直接会場へ
園内周遊列車割引 子ども	小中学生の乗車料金を割引	5/5(祝)、6(日)	小中学生180円	当日直接会場へ。問い合わせは☎772-4722

■平岡樹芸センター 〒004-0874 清田区平岡4の3 ☎883-2891 FAX 883-2892

行事名	内容	日時	対象・費用	申込・備考
園芸教室	①庭木の病害虫防除②小庭造りの考え方	①は5/10(木)13時30分～15時30分、②は13(日)10時～12時	①は40人。100円、②は30人。300円	☎、直接。4/29(祝)8時45分から平岡樹芸センターへ☎。(先着)
営業開始	4/29(祝)から営業を開始します			

エルプラザ内公共施設 〒060-0808 北区北8西3エルプラザ内

行事名	内容
臨時休館	設備点検などのため、4/28(土)、29(日)は終日入館できません。問い合わせは☎728-1222

■情報センター ☎728-1223 FAX 728-1230

行事名	内容	日時	対象・費用	申込・備考
エルプラザシネマ	邦画「天のしずく」を上映	4/18(水)14時～16時、18時30分～20時30分	各50人。無料	当日会場へ直接。(先着)

■男女共同参画センター ☎728-1222 FAX 728-1229

行事名	内容	日時	対象・費用	申込・備考	
女性のための悩み相談	法律	女性の弁護士に離婚などの法律の悩みを対面で相談	来年3/15までの第1・3金曜18時～20時	市内に居住か通勤する女性。無料	相談希望日までに男女共同参画センター☎728-1255へ。問い合わせは☎728-1255
	総合	女性相談員に性別役割分担などの悩みを電話や対面で相談	来年3/27までの第1・3水曜10時～12時、第2・4水曜18時～20時	市内に居住か通勤する女性。無料	当日直接会場へ。電話相談は☎728-1225。問い合わせは☎728-1255

■市民活動サポートセンター ☎728-5888 FAX 728-7280 E shimin-1@shimin.sl-plaza.jp

行事名	内容	日時	対象・費用	申込・備考
市民活動相談	相談員に市民活動の課題などを相談。相談時間は45分	来年3/29までの火・水・金曜15時～17時15分、第1・2木曜16時45分～19時	NPO活動を行っている、行おうとしている団体・個人。各回3件。無料	☎、E、直接。上欄必要事項を記入し、4/11(水)8時45分から市民活動サポートセンターへ。(先着)
NPOのための専門相談	①法律の疑問や課題を弁護士に相談 ②税務・会計の疑問や課題を税理士に相談。相談時間はいずれも45分	①は4/23(月)、6/4(月)、7/2(月)、9/3(月)、10/1(月)、12/3(月)、来年1/21(月)、2/4(月)、3/4(月)15時～17時。5/14(月)、8/6(月)、11/5(月)18時～20時。②は6/11(月)、8/20(月)、10/15(月)、12/10(月)15時～17時。5/21(月)、7/9(月)、9/10(月)、11/12(月)18時～20時。6/23(土)、10/27(土)、来年1/19(土)、2/2(土)、16(土)、3/2(土)9時30分～11時30分	NPO活動を行っている、行おうとしている団体・個人。各回2件。無料	
情報誌の編集ボランティア募集	市民活動サポートセンターが発行する情報誌の編集スタッフを募集	5/7(月)～来年3/31(日)	20歳～65歳で、編集会議と取材活動などに参加できる方10人。無料	4/11(水)8時45分から市民活動サポートセンターへ直接。(先着)
しみサポ事業ボランティア募集説明会	市民活動サポートセンターでの活動内容や施設紹介など	5/9(水)18時30分～20時	20人。無料	☎、FAX、E、直接。上欄必要事項を記入し、4/11(水)8時45分から市民活動サポートセンターへ。(先着)
しみサポつながるカフェ	NPO団体同士で、活動の課題を共有する	5/10(木)13時～15時	市民活動に取り組む方など15人。100円	
NPOはじめて講座	市民活動やNPOの基礎を学ぶ	5/15(火)18時30分～20時	30人。400円	☎、FAX、E、直接。上欄必要事項を記入し、4/11(水)8時45分から市民活動サポートセンターへ。(先着)。託児希望者は同時に申し込み(先着6人)
運営協議会委員の募集	市民活動サポートセンターの事業や利用方法を検討する委員の募集	7/1(日)から2年間。年2回程度開催	市内に居住か通勤・通学する方1人。無料	4/11(水)から市民活動サポートセンター、区役所、区民センターで配布する申込書を、5/16(水)(必着)まで。選考あり

■環境プラザ ☎728-1667 FAX 728-1400

行事名	内容	日時	対象・費用	申込・備考
環境保全アドバイザー・環境教育リーダー派遣	学習会で講演するアドバイザーと観察会で解説するリーダーを派遣	5/1(火)～来年3/31(日)	無料	環境プラザで配布中の申込書を、希望日の30日前(必着)まで
あそびバ！エコプラザ出展団体募集	子どもを対象にした環境に関する体験学習を実施できる団体を募集	5/12～来年3/23の第2・4土曜	NPOや企業、学生などの環境関連団体。無料	開催日の1カ月前までに環境プラザへ☎
エコ育広場子ども	環境教育団体が出展するブースで環境を学ぶ	4/14(土)10時～14時	未就学児は保護者同伴。無料	当日直接会場へ

**申し込み時の
必要事項**

- ① 行事名(希望する日時・曜日・会場・コースなども) ② 住所(郵便番号も) ③ 氏名(ふりがな) ④ 年齢
⑤ 電話番号(ファクスの方はファクス番号、メールの方はEメールアドレスも) ⑥ 学校名・学年(児童・生徒のみ)
⑦ 返信先(往復はがきの場合) ※申し込みは1人(1組)1通です

サンピアザ水族館 〒004-0052 厚別区厚別中央2の5 ☎890-2455 FAX 892-5565

行事名	内容	日時	対象・費用	申込・備考
展示・サンゴやクラゲの仲間	サンゴやクラゲ、イソギンチャクの生態を紹介	4/21(土)～5/6(日)	900円。3歳～中学生400円	当日直接会場へ

社会福祉総合センター 〒060-0042 中央区大通西19 ☎614-2948 FAX 614-1109

■市社会福祉協議会 ☎614-3345 FAX 614-1109

行事名	内容	日時	対象・費用	申込・備考
あんしん住まいサポーター相談会	高齢者向けの住宅への住み替え相談	4/11(水)、27(金)10時30分～16時	無料	当日直接会場へ
ワンポイント介護講座	24時間対応できる在宅ヘルパー制度を学ぶ	4/17(火)11時～11時30分	無料	
消費者被害防止講座	消費者トラブルに遭わないための知識を学ぶ	4/19(木)11時30分～11時50分	無料	
手話講座	春にちなんだ単語や観光・歌、質問の表現	4/24(火)、5/8(火)11時30分～12時	無料	
終活セミナー	年齢に合ったヘアメイクの方法を実演で学ぶ	4/25(水)10時～11時30分	無料	
健食塾	健康や栄養に関する相談・助言	5/8(火)13時～16時	無料	
コミュニケーションロボット講座	最新のコミュニケーションロボットの紹介と実演	5/12(土)10時～11時30分	無料	☎、FAX、直接。上欄必要事項を記入し、4/11(水)から市社会福祉協議会へ

■ボランティア活動センター ☎623-4000 FAX 623-0004

行事名	内容	日時	対象・費用	申込・備考
介護集中講座	介護される方に寄り添う介護を学ぶ	5/16(水)・17(木)10時～12時。全2回	18人。無料	4/11(水)8時45分からボランティア活動センター☎623-0010へ。(先着。問い合わせは☎623-0010)
福祉の仕事復職支援セミナー	介護に必要な知識と技術を学び、復職を目指す	5/25(金)10時～16時	介護の資格を持つ、就業希望の方18人。無料	
介護サポーター出張研修	介護サポーターとして活動するための登録説明会	6/13(水)14時～15時30分	65歳以上で、要介護認定を受けていない方。無料	☎、FAX、直接。上欄必要事項を記入し、4/13(金)8時45分からボランティア活動センターへ。会場は新さっぽろアーキシティホテル(厚別区厚別中央2の5)
研修会(要確認)	<p>要申込 有料あり。申し込みは、①～⑦は4/11(水)、⑧は12(木)、⑨は13(金)、⑩は16(月)、⑪は19(木)、⑫⑬は20(金)、⑭は26(木)、⑮⑯は27(金)、⑰は5/2(水)、⑱は10(木)の8時45分から☎、FAX。(先着)</p> <p>①成年後見・事業者向け=5/10(水) ②生活支援員登録=5/16(水)、17(木) ③地域見守りサポーター=5/25(金) ④サロン作り=5/30(水) ⑤成年後見・市民向け=6/6(水) ⑥介護保険制度=6/8(金) ⑦事例で学ぶ見守り・訪問活動=6/11(月) ⑧1日福祉・発達障がい=6/12(火) ⑨障がいを理解する・精神障がい=6/15(金) ⑩認知症サポーター=6/16(土) ⑪初めてのボランティア=6/19(火) ⑫施設レクリエーションを見学=6/20(水) ⑬ガイドヘルプ・視覚障がい手引き=6/22(金) ⑭福祉施設などでのボランティア受け入れ担当者・基礎=6/26(火) ⑮子育てサロンレク=6/27(水) ⑯ガイドヘルプ・知的障がいコミュニケーション=6/29(金) ⑰傾聴ボランティア・上級=7/4(水)、11(水)、18(水) ⑱地区福まち活動者・新任=7/10(火)</p>			

■ひとり親家庭支援センター ☎631-3270 FAX 643-5904

行事名	内容	日時	対象・費用	申込・備考
就業支援講習会	①介護職員初任者研修 ②介護事務 ③調剤薬局事務 ④ファイナンシャルプランナー3級	①は5/9～7/20の月・水・金曜9時30分～16時30分。全25回、②は5/14～7/26の月・木曜18時15分～20時45分。全22回、③は5/16～7/20の水・金曜18時15分～20時45分。全20回、④は5/21～9/7の主に月・木曜18時15分～20時45分。全30回	ひとり親家庭の親と寡婦(かつて母子家庭の母だった方)で未受講の方各20人。①は5,400円、②は9,100円、検定料6,500円、③は6,000円、検定料6,500円、④は5,076円、検定料6,000円	はがき、直接。上欄必要事項と応募動機を記入し、4/12(木)～15(日)(必着)にひとり親家庭支援センターへ。(抽選。4/12(木)、13(金)は区健康・子ども課でも受け付け。託児(2歳～小学生)希望者は受講決定後に申し込み)
親子の健全育成講座(子ども)	親子で楽しむリラックスヨガを学ぶ	5/26(土)10時～12時	ひとり親家庭の親と子、寡婦20人。1世帯200円	4/13(金)9時からひとり親家庭支援センターへ☎。(先着)

■子育てサポートセンター ☎623-2415 FAX 623-4011

行事名	内容	日時	対象・費用	申込・備考
会員登録説明会	①子育て支援を受けたい方と②援助したい方のための会員登録説明会	4/24(火)10時～11時30分	①は小学生以下の子どもを育てている方、②は20歳以上の方。①②合わせて50人。無料	4/14(土)8時45分から子育てサポートセンターへ☎。(先着)。託児希望者は同時に申し込み(先着12人)

☎ = 電話 FAX = ファクス E = Eメール HP = ホームページ(11ページ)に詳しい内容を掲載しているもの

📍 = 直接会場 = 当日直接参加するもの 要申込 = 申し込みを要するもの 子ども = 子ども向けの催し

📄 = 要確認 = 詳細を施設へお問い合わせいただくか、施設のホームページ、チラシなどで確認いただくもの

円山動物園 ☎064-0959 中央区宮ヶ丘3 ☎621-1426 FAX 621-1428

行事名	内容	日時	対象・費用	申込・備考
園内ボランティア募集	展示動物のガイドなどの活動	—	月4回以上活動できる18歳以上の方15人。1,000円	円山動物園、HPで配布中の申込書を、4/30(休)(必着)まで。選考あり
飼育の日	動物の生態や特徴がよく分かる解説など	4/15(日)9時30分～16時30分	入園料600円。中学生以下無料	当日直接会場へ。会場は園内各所
森の写真展	動物園の森の動物や昆虫などの写真を展示	4/22(日)～5/6(日)。最終日は15時まで	入園料600円。中学生以下無料	当日直接会場へ。会場は情報ホール
ゴールデンウィークイベント	ドングリでネックレスや缶バッジ作り、出店など	4/28(土)～5/6(日)	入園料600円。中学生以下無料	当日直接会場へ。会場は園内各所
森の散策タイム	森の育成や保護の解説とボランティアによるガイドツアー	5/5～10/28の第1・3土曜、第2・4日曜、第2木曜 10時30分～11時30分、 13時30分～14時30分	各回15人。入園料600円。中学生以下無料	当日会場へ直接。(先着)。集合は動物園センター

国際プラザ ☎060-0001 中央区北1西3札幌MNビル3階 ☎211-3670 FAX 211-3673

行事名	内容	日時	対象・費用	申込・備考
外国語ボランティア新規登録説明会	外国語で市民の生活やイベント活動に協力するボランティアの説明会	①4/19(木)14時～15時30分、 ②19(木)18時30分～20時、③ 22(日)10時～11時30分	①は50人、②③は各100人。無料	国際プラザ、HPで配布中の募集要項を確認の上、4/11(木)9時から。(先着)。問い合わせは☎211-2105
ホームステイボランティア説明会	制度の説明と受入家庭の体験談、ホームステイに役立つ英会話講座	5/12(土)13時30分～15時30分	ホームステイ受け入れに興味のある方30人。無料	4/11(木)9時から国際プラザ☎211-2105へ。(先着)。問い合わせは☎211-2105

滝野すずらん丘陵公園 ☎005-0862 南区滝野247 ☎592-3333 FAX 592-4061

行事名	内容
催し (要確認)	4/20(金)から夏季営業を開始します 📍 = 直接会場 有料あり ①パンジー・ビオラコレクション展=4/28(土)～6/17(日) ②ビオラ缶バッジを作ろう=4/29(日)、30(日)10時～12時、5/6(日)13時30分～15時30分

産業振興センター ☎003-0005 白石区東札幌5の1 ☎820-3033 FAX 820-3220

行事名	内容	日時	対象・費用	申込・備考
スタートアップ・プロジェクトルーム入居者募集	事務所を安価で提供。展示会出展支援や専門家による経営の助言など各種支援あり	随時入居	法人設立後7年以下か、新たに起業する企業、個人。月額使用料23,000円～117,300円	産業振興センターで配布中の申込書を、随時。選考あり。問い合わせは☎820-3122
創業塾	①開業準備②資金計画③事業計画④売上獲得⑤法人設立手続き	①は6/6(木)、②は13(木)、 ③は20(木)、④は27(木)、⑤ は7/4(木)。いずれも18時 30分～21時	市内で創業を考えている方各20人。1講座2,000円	☎、FAX、HP、直接。上欄必要事項を記入し、4/11(木)9時から産業振興センター☎820-3122へ。(先着)。問い合わせは☎820-3122
中小企業経営セミナー (要確認)	①実践で学ぶビジネスマナー基礎=5/9(木) ②ビジネスリーダーのためのマネジメント入門=5/16(木) ③若手・中堅社員のための仕事管理力の向上と働き方変革=6/12(火) ④リーダー・管理職に求められるマネジメント=6/14(木) ⑤新・食品表示法の基礎とビジネスの関連性=6/19(火) ⑥HACCP・CODEXの基礎とビジネスの関連性=6/19(火) ⑦労務トラブルの実態と対策=6/28(木)			要申込 有料あり。申し込みは4/11(木)9時から☎、FAX、HP、直接。(先着)。問い合わせは☎820-3122

広告

申し込み時の
必要事項

- ① 行事名(希望する日時・曜日・会場・コースなども) ② 住所(郵便番号も) ③ 氏名(ふりがな) ④ 年齢
⑤ 電話番号(ファクスの方はファクス番号、メールの方はEメールアドレスも) ⑥ 学校名・学年(児童・生徒のみ)
⑦ 返信先(往復はがきの場合) ※申し込みは1人(1組)1通です

やまびこ座

〒065-0027 東区北27東15 ☎723-5911 FAX 723-5934

行事名	内容	日時	対象・費用	申込・備考
初心者のための人形劇講座	人形の作り方、上演など、実践を通して人形劇の基礎を学ぶ	4/19～7/12(5/3を除く)の木曜10時～12時、7/14(土)17時～21時。全13回。7/15(日)に修了記念公演	18歳以上(高校生を除く)の方20人。4,000円	4/11(水)9時からやまびこ座へ☎。(先着)
ボランティアスタッフ募集	催し物や公演時に工作会やテーブルマジックなどを行うスタッフを募集	4/22(日)～8/26(日)の人形劇公演日、やまびこ座主催イベント時。4/22(日)に説明会を実施	18歳以上の方。無料	4/11(水)からやまびこ座へ☎
公演 子ども(要確認)	<p>【直接会場】有料</p> <p>【人形劇】①4/14(土)、15(日)11時、14時=オペレ「おかみすり」ほか ②4/21(土)11時、14時、22(日)11時=プランコ「このつぎなかに」「あっちゃんとおそぼう」 ③4/28(土)14時、29(日)11時、14時、30(日)11時=北海道の人形劇「モイモイ・オーシャン・パラダイス」(前売りあり) 【バラエティショー】④5/3(水)、4(木)、5(金)10時30分～15時=ゴールデンウイーク特別企画・福島の子どもたちへ笑顔を届けよう「バラ・バラ・バラエティショー」(工作会あり) 【民俗芸能】⑤5/6(日)10時30分、14時=新芸能集団・乱拍子「大寅、子寅と姫寅舞いおどる村場流八丈太鼓、わらべうたあそび、太鼓をみんなで叩こう」(前売りあり)</p>			

こぐま座

〒064-0931 中央区中島公園内 ☎512-6886 FAX 512-6886

行事名	内容	日時	対象・費用	申込・備考
初心者のための人形劇講座	人形作り、上演などの実践を通して人形劇の基礎を学ぶ	4/19～7/12(5/3を除く)の木曜、7/13(金)19時～21時、14(土)17時～21時。全13回。7/15(日)に修了記念公演	18歳以上(高校生を除く)の方20人。4,000円	4/11(水)9時からこぐま座へ☎。(先着)
パペットユーススクール 子ども	人形劇の作り方、上演方法を学ぶ	4/24～来年3/26の火曜17時～19時。長期休暇期間は休講	中高生25人。3,000円	
こども人形劇団 団員募集 子ども	人形劇や紙芝居を使って、練習や発表を行う劇団員を募集	5/23～来年3/6の水曜16時30分～18時30分。来年3/10(日)に発表会	小学3年～6年15人。3,000円	
公演 子ども(要確認)	<p>【直接会場】有料</p> <p>【人形劇】①4/14(土)11時、14時、15(日)11時=とらえもん&ゆるりっか「若返りの水」「ねずみ経」ほか ②4/21(土)11時、14時、22(日)11時=ばびぶ&てぶくろ「おおかみなんてだいすき」ほか ③4/25(水)、26(木)11時=やまびこ座読み語りの会「幼児のためのちいさな劇場」(要予約。4/11(水)9時からこぐま座へ☎。先着50組) ④4/28(土)11時、14時=こぶしっこ「がまんだがまんだうんちっち」ほか ⑤4/29(日)11時、14時、30(日)11時=こぶしっこ「はらべこ青虫」ほか ⑥5/3(水)、4(木)、5(金)=ゴールデンウイーク特別企画・福島の子どもたちへ笑顔を届けよう「こどもの日パペットフェスティバル」(通し券あり) ⑦5/6(日)11時、14時=野良犬「おむすびごろりん」「3びきのくま」ほか</p>			

図書館

■中央図書館 〒064-8516 中央区南22西13 ☎512-7320 FAX 512-5783

行事名	内容	日時	対象・費用	申込・備考
サイエンス・フォーラム	世界各地や道内の恐竜発掘と研究の講話	4/14(土)14時～16時	小学生以上の方150人。無料	当日会場へ直接。(先着)
おはなしどうぶつえん 子ども	動物が登場する紙芝居や絵本、クイズなど	4/21(土)11時～12時	小学3年以下の方と保護者30人。無料	
ねこやなぎおたのしみ会 子ども	大型紙芝居、紙人形劇、パネルシアターなど	4/21(土)14時～15時	無料	当日直接会場へ
一日司書体験 子ども	図書館の貸し出しや返本、書棚整理などの体験	①5/6(日)、②12(土)13時30分～16時	小学3年～6年各8人。無料	往復はがきを上欄必要事項を記入し、①は4/23(月)、②は30(日)(いずれも消印有効)までに中央図書館へ。(抽選)

■えほん図書館 〒003-8612 白石区南郷通1南 ☎866-4646 FAX 866-4600

行事名	内容	日時	対象・費用	申込・備考
絵本の描き方講座	絵本編集者から絵本を描くコツを学ぶ	5/20(日)14時～15時30分	中学生以上の方40人。無料	☎、HP。5/2(水)までに市コールセンター☎222-4894へ。(抽選)
年齢別おはなし会 子ども	年齢に合わせた絵本の読み聞かせなど	4/12～5/10(祝日を除く)。①火曜11時、②木曜14時、③4/28(土)14時	①は1歳～2歳、②は0歳、③は3歳以上の方。無料	当日直接会場へ
お絵かきワークショップ 子ども	図書館入り口のガラスに特殊な画材で絵を描く	4/29(日)14時～16時	4歳～6歳と保護者7組。無料	☎、HP。4/15(日)までに市コールセンター☎222-4894へ。(抽選)

さとらんど 〒007-0880 東区丘珠町584 ☎787-0223 FAX 787-0947

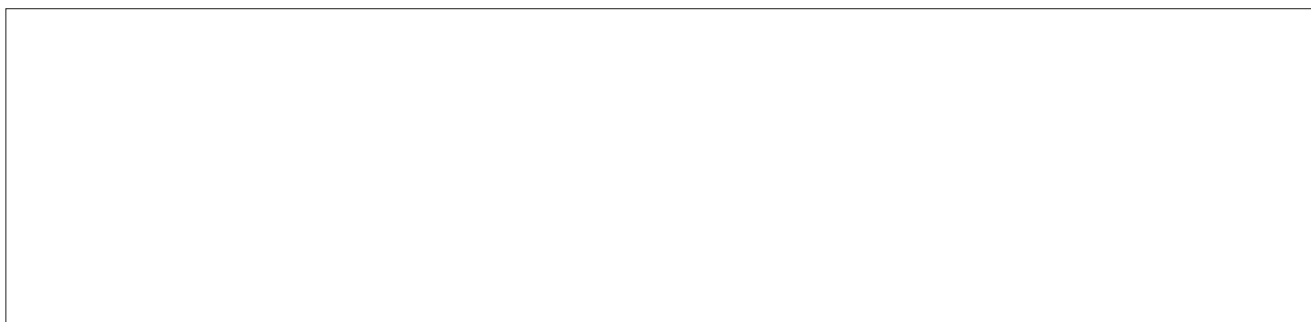
行事名	内容	日時	対象・費用	申込・備考
手作り体験	①バター ②アイスクリーム ③ソーセージ ④生キャラメル	①は平日11時、14時、土・日曜、祝・休日11時、13時、15時、②は5/20～9/30の日曜、祝・休日④12時、⑤14時、③は第1・3・5土曜13時、④は5/12～10/27の第2・4土曜13時	①は各回24人、②④は各20人、③⑤は各30人、④は各12人。いずれも小学生以上の方。小学生は保護者同伴、①は350円、②は450円、③は900円、④は500円	☎、直接。参加希望日の1カ月前の9時からさとらんどへ。(先着)。会場はさとらんどセンター
スプリングフェア	ステージイベントやスタンプラリー、野菜の直売	4/28(土)～5/6(日)9時～16時	無料	当日直接会場へ。会場は園内各所
パン作り講座	2種類のパン作り	4/28(土)10時30分～12時30分	16人、1,300円	☎、直接。4/11(水)9時からさとらんどへ。(先着)。会場はさとらんどセンター
栽培収穫体験	①タマネギ ②ジャガイモ40株 ③ジャガイモ20株 ④トウモロコシ ⑤エダマメ ⑥サツマイモ	①は5/5(祝)～9/9(日)、②③は5/6(日)～7/31(火)、④は5/12(土)～9/2(日)、⑤は5/13(日)～9/2(日)、⑥は5/27(日)～10/7(日)。①②③⑤は全3回、④⑥は全4回	①は40組、②③は各30組、④は5組、⑤は15組、⑥は60組。いずれも1組5人まで。①③は1組2,000円、②④は1組3,000円、⑤は1組2,500円、⑥は1組4,000円	往復はがきを上欄必要事項(氏名、年齢は参加者全員)を記入し、4/15(日)(消印有効)までにさとらんどへ。(抽選)。会場は体験農園
栽培収穫加工体験	①大豆 ②そば	①は5/13(日)～10/21(日)。全6回、②は5/20(日)～10/28(日)。全5回	各10組。1組5人まで。①は1組4,000円、②は1組3,500円	
親子羊毛フェルト講座 子ども	羊毛を使って小物作り	4/30(金)13時30分～15時	5歳以上の子と親12組。1組2人まで。1組800円	☎、直接。4/11(水)9時からさとらんどへ。(先着)。会場はさとらんどセンター
親子食育講座 子ども	親子でさとらんどのモチ米を使って桜餅作り	5/3(祝)～6(日)10時30分～11時30分	3歳以上の子と保護者各10組。1組3人まで。1組800円	☎、直接。4/21(土)9時からさとらんどへ。(先着)。会場はさとらんどセンター
親子お菓子作り講座 子ども	母の日用にメッセージ入りケーキを作る	5/13(日)10時30分～12時	5歳以上の子と保護者12組。1組2人まで。1組1,300円	

健康づくりセンター ※運動に関する講座は、別途施設利用料が必要

■中央健康づくりセンター 〒060-0063 中央区南3西11 ☎562-8700 FAX 562-2130

行事名	内容	日時	対象・費用	申込・備考
女性のフレッシュ健診	健康診断(血液検査など)と骨粗しょう症検診の同時受診。子ども連れでも受診可能	4/17(火)、24(火)、5/8(火)、15(火)、20(日)8時30分～12時	市内に居住か通勤する18歳～39歳の女性各日30人。2,000円	4/12(水)9時から中央健康づくりセンターへ☎。(先着)。4/11(水)からHPでも別枠分を受け付け
からだスッキリ教室	生活習慣を見直し、運動機会を増やすことで肥満を予防・改善。参加前に健診あり	①5/12～7/21の土曜13時30分～14時30分、②5/22～7/31の火曜19時～20時。いずれも全11回	体重を減らしたいと考えている、運動に支障のない方各12人。13,200円	①は4/11(水)、②は4/17(火)9時から中央健康づくりセンターへ☎。(先着)
ゆったりヨガ	ヨガポーズと呼吸を意識して体をほぐす	5/13(日)・20(日)9時45分～10時45分。全2回	16歳以上の方20人。1,480円	はがき、E、直接。上欄必要事項と生年月日を記入し、4/24(火)(必着)までに中央健康づくりセンター(Ecentral-school@shsf.jp)へ。(抽選)
ランチしながら献立レッスン	管理栄養士の調理実演で献立のこつを学ぶ	5/22(火)11時～12時30分	15人。1,200円	4/24(火)9時から中央健康づくりセンターへ☎。(先着)

広告



**申し込み時の
必要事項**

- ① 行事名(希望する日時・曜日・会場・コースなども) ② 住所(郵便番号も) ③ 氏名(ふりがな) ④ 年齢
⑤ 電話番号(ファクスの方はファクス番号、メールの方はEメールアドレスも) ⑥ 学校名・学年(児童・生徒のみ)
⑦ 返信先(往復はがきの場合) ※申し込みは1人(1組)1通です

体育施設

※詳細は各施設へお問い合わせください

■スポーツ教室

施設名	内容
美香保体育館 (東区北22東5) ☎741-1972	要申込 有料。5/7(月)から順次開講 ①ベースボール(年中～小4)
月寒体育館 (豊平区月寒東1の8) ☎851-1972	要申込 有料。5/22(火)から順次開講 ①フィギュア(年少～年長、女性) ②アイスホッケー(年少～小学生、成人) ③タグラグビー(小学生) ④マンツーマン卓球
つどいむ (東区栄町885) ☎784-2106	要申込 有料。5/8(火)開講 ①アウトドアテニス 【一般開放】有料。4/17(火)9時～17時 テニス、フットサル、バウンドテニス、ゲートボール、 グラウンド・ゴルフ、フリースペース ※4/16(月)は施設整備日のため使用できません
札幌ドーム (豊平区羊ヶ丘1) ☎850-1000	要申込 有料。4/17(火)から順次開講 ①体幹エクササイズ ②ヨガ教室 ③脂肪燃焼ステップ ④美尻トレーニング
宮の沢屋内競技場 (西区宮の沢490) ☎664-6363	要申込 有料。5/2(水)から順次開講 ①かけっこ(小学生) ②テニス(マンツーマン、グループ) ③フットサル
麻生球場 (北区麻生町7) ☎736-1461	要申込 有料。5/8(火)から順次開講 ①テニス(小学生、成人)

施設名	内容
Fu's(フズ) (南区藤野473) ☎591-8111	要申込 有料。5/9(水)から順次開講 ①ウエストシェイプナイト ②初めてのピラティス ③健美操 ④背骨コンディショニング ⑤体幹トレーニング ⑥足腰改善リンパストレッチ
星置スケート場 (手稲区星置2の1) ☎681-8877	要申込 有料。5/9(水)から順次開講 ①アイスホッケークラブ(年中～小学生)
どうぎんカーリング スタジアム (豊平区月寒東1の9) ☎853-4572	要申込 有料。5/8(火)から順次開講 ①カーリング大人ビギナー(昼、夜)

■水泳教室

施設名	内容
豊平公園温水プール (豊平区美園6の1) ☎813-6556	要申込 有料。5/7(月)から順次開講。申し込みは4/18(水) までに☎、直接。(抽選) ①ナイトアロガゼーション ②膝腰体操
平岸プール (豊平区平岸5の14) ☎832-7529	要申込 有料。5/10(木)から順次開講。申し込みは①②③ は4/29(水)までに、④は5/6(日)までに☎、直接。 (抽選) ①短期泳法別 ②ウェーブストレッチ ③クロールマスター(小学生～中学生、成人) ④おためしスイム(4歳、幼児、少年少女)

豊平川さけ科学館

〒005-0017 南区真駒内公園内 ☎582-7555 FAX 582-1998

行事名	内容	日時	対象・費用	申込・備考
サケたちの エサやり体験	ヤマメやジマスなどのサケの仲間に餌をやり、食べる様子を観察	4/7(土)、14(土)、5/12(土)、20(日)、26(土)、6/2(土)、16(土)、23(土)、7/1(日)、8(日)、15(日)、8/5(日)、26(日)14時	小学3年以下の方は保護者同伴。無料	当日直接会場へ
サケ稚魚 体験放流	稚魚を放流。放流証を先着4,000人に進呈	5/3(祝)、6(日)13時～15時、5/4(祝)、5(日)10時～15時	小学3年以下の方は保護者同伴。無料	
サケの絵を 描こう	サケの絵を描き、後日展示。人気投票も実施	5/5(祝)10時～15時	小学3年以下の方は保護者同伴。無料	

趣味・教養

北方自然教育園から

△展示・春の自然散策の留意点とポイント▽
 ◎ 4月13日(金)～5月20日(日) 100円。中学生以下無料。
 △ボランティアを募集▽
 ◎ 園内の環境整備など。
 ◎ 4月末～来年3月末。
 ◎ 対車で来園でき、4月17日(火)10時～12時に行う説明会へ参加できる方10人。
 ◎ ボランティア保険に加入が必要。500円。
 ◎ 4月11日(水)から。(先着)
 △自然散策で身近な山野草・山菜を見つけよう▽
 ◎ 5月12日(土)10時～15時。
 ◎ 対2時間程度、山野を歩ける20歳以上の方10人。千円。
 ◎ 4月20日(金)から。(先着)
 ◎ 申込先 園北方自然教育園(南区白川1814) ☎(596)3567

大通公園から

△花壇ボランティアを募集▽
 ◎ ①植え込み ②4月19日(木)10時～11時、③維持管理 ④毎週月曜10時～12時。
 ◎ ボランティア保険に加入している方。①は30人。15歳以下の方は保護者同伴。
 ◎ 4月13日(金)までに大通公園へ。(①は抽選、②は選考あり)

モエレ沼公園催し

△展示・モエレ沼公園の1年を写真で振り返る▽
 ◎ 4月28日(土)～5月13日(日)。
 △不思議な飛び方をするヒコキ作り▽



◎ 5月5日(祝)14時～16時30分。小学生以上の方80人。小学4年以下の方は保護者同伴。500円。同伴の保護者も有料。
 ◎ FAX、E。上欄必要事項(氏名・年齢は参加者全員)を記入