

就任10周年!



西区環境キャラクター
さんかくやまベ

にし

区民のページ

2018年
3月

編集 / 西区役所総務企画課広聴係
〒063-8612 西区琴似2条7丁目1-1
TEL: 641-6925 FAX: 641-2405

◆西区ホームページ「Hello! 西区」
<http://www.city.sapporo.jp/nishi/>

札幌市 西区

◆西区広報ラジオ番組「西区情報プラザ」
毎週月曜日 11時～11時10分
三角山放送局 FM ラジオ 76.2MHz

放送予定をピックアップ!
3月26日は、西消防署から、春の火災予防
についてお知らせします。

西区ニュース

2月7日



想像できますか? 札幌での大災害

平成29年度西区災害防止安全対策連絡会議
が開催され、公益財団法人札幌市防災協会の
ほそかわまさひこ
細川雅彦さんが「自主防災活動の重要性につ
いて」と題して講演しました。「『札幌で大災
害なんて起こらない』という意識をなくすこ
とが重要」と語ると、参加者は熱心に聞き入
っていました。

2月10日



特製クレープの出来上がり

西町会館(西町南9)で
開催されたお菓子作り
体験会。小学生45人が
参加し、生クリームや
いちごをふんだんに使っ
たクレープを手際よく完
成させていました。

「第48回西野地区雪と
楽しむつどいin五天山
公園」が開催され、親
子が冬の遊びを満喫。
むかで競争やソリすべ
り、みかんひろいなど
の競技を楽しんでいま
した。

2月11日



息を合わせて、進め!

1月27日



日頃の感謝の気持ちを込めて

西区八軒の民間企業による有志団体「八
進会」の会員が、高齢者宅の排雪ボラン
ティア活動を行いました。重機や手作業で
雪をトラックに積み込むと、1軒分で4ト
ントラックが満杯に。依頼した女性は「本
当にありがたいです」と話していました。



若者たちが集う場所

札幌市若者活動センターは市内に5カ所あり、若者の活動拠点としてさまざまなサポートをしています。今回は、西区にある札幌市宮の沢若者活動センター（愛称：Youth+ 宮の沢）を紹介します。

【詳細】 Youth+ 宮の沢 TEL 671-4111



若者の成長を表現したロゴマークは、Youth+の利用者がアイデアを出し合って製作しました。

Youth+ 宮の沢って？

Youth+ 宮の沢は、札幌市生涯学習総合センターちえりあにある施設の一つ。広い体育室やダンスの練習などができる貸室（34歳までの若者の利用時に料金等を優遇）、友達とおしゃべりしたり勉強したりできるロビーがあります。悩んでいる若者や何かしたいという若者を、自立支援、交流、社会参加の3本柱で後押ししています。



豊スペースもある快適なロビー

自立支援

若者たちの悩みは千差万別。Youth+ 宮の沢では、札幌市若者支援総合センター（愛称：Youth+ センター）と連携し、就労支援、保健福祉、医療、教育などの関係機関とネットワークをつくって、悩める若者をサポートしています（自立支援は15～39歳が対象）。

交流

Youth+ 宮の沢では、イベントを開催したり、何かやりたい！という若者と一緒に企画したりして、お互いに交流できるきっかけをつくっています。



◀▼学生たちと協力して食事会を企画。調理はもちろん自分たちで。食べ終わった後は、参加者同士でゲームをして交流しました。



昨年10月には、お菓子をもち寄ってハロウィンパーティーを開催。▶



社会参加

地域行事やボランティア活動の情報を提供し、若者の参加を促します。若者と社会を結ぶのも、Youth+ 宮の沢の活動です。

情報提供

Youth+ 宮の沢

連携



若者



地域活動ネットワーク
地域、行政、
学校、NPO など



地域のお祭りの手伝い



清掃などのボランティア活動

それだけじゃない！

社会参加は若者のためだけでなく、地域の盛り上げにも一役買っています。また、若い頃から地域の活動などに身近に触れることで、将来のまちづくりの担い手の育成にもつながります。

どんな人たちが何をしているの？ 利用者の声を聞きました

放課後に集まる場所として利用しています。宿題やおしゃべりをしていることが多いですね。

適度に騒がしく静か過ぎないので、勉強したり本を読んだりするのにぴったり！

ボランティアへの参加がきっかけで利用。今後もいろいろなボランティアに参加してみたい。

スタッフが親切で接しやすい。家族や先生以外の大人の意見を聞ける機会は貴重です。

「支援」とか「活動」って固いイメージだったけど、ゲーム大会やワークショップみたいな気軽に参加できるイベントが多かった。

公共施設なので安心感があります。親も「ちえりあに行くなら安心」と思ってくれているみたい。

勉強ができるし、息抜きに友達とゲームもできます。勉強と息抜きの割合は内緒です(笑)。

カフェなどのお店と違ってお金がかからない。たまにスタッフさんがパンをくれるのがうれしい。

スタッフからのメッセージ



Youth+ 宮の沢 館長
あずま しんじ
東 晋次さん

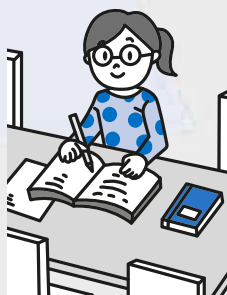
Youth+ 宮の沢のスタッフは世代が幅広くみんな個性的。今日もロビーで皆さんが来るのを心待ちにしています。また、私たちは Youth+ 宮の沢を「若者たちの“社会の一員としての気付き”を育む場所」と捉え、子どもたちの成長を見守り、それを社会に還元していくために活動しています。保護者の皆様、そして共に若者たちを見守ってくれている地域の皆様にも、温かいご理解とご協力をいただけるとうれし



※スタッフの似顔絵は、施設利用者の高校生が描いてくれました。すごく似ているので、ぜひ本人を見に来てくださいね。

こんな人は気軽に来てくださいね

いろんな人と交流したい



勉強や休憩ができるような居場所がほしい

働けるようになりたい
今の自分を変えたい



子どもが引きこもりで心配

札幌市宮の沢若者活動センター (Youth+ 宮の沢)

開館時間 8時45分～22時 (18歳以上の保護者を伴わない中学生の利用は19時、高校生は21時まで)。

休館日 毎月1回(不定期) および12月29日～1月3日。

住所 宮の沢1条1丁目1-10
札幌市生涯学習総合センターちえりあ1階
(地下鉄東西線宮の沢駅から徒歩5分)。

電話番号 671-4111

ホームページ <http://www.sapporo-youth.jp/miyanosawa/>



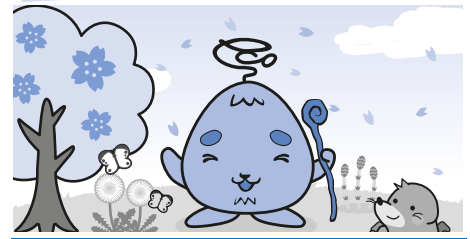
【QRコード】





《西区の人口数・世帯数》 平成30年2月1日現在、国勢調査ベース(前月比)。
人口/214,993人(+37) 男 99,022人(+27) 女 115,971人(+10)
世帯数/100,258世帯(+38)

西区からの お知らせ



3月11日からの内容です

▶ 西区役所関係

西区役所(代表)(琴似2-7) …… ㊟641-2400
西区土木センター(西野290) …… ㊟667-3201
西保健センター(琴似2-7) …… ㊟621-4241

▶ まちづくりセンター

八軒(八軒1西1) …… ㊟611-2221
琴似二十四軒(琴似2-7) …… ㊟621-2508
西町(西町南9) …… ㊟661-2591
発寒北(発寒12-4) …… ㊟661-6262
西野(西野6-3) …… ㊟663-0360
山の手(山の手3-7) …… ㊟613-1929
発寒(発寒5-3) …… ㊟664-6411
八軒中央(八軒6西2) …… ㊟615-9588

▶ その他

西区民センター(琴似2-7) …… ㊟641-4791
西野地区センター(西野4-2) …… ㊟666-5550
はっさむ地区センター(発寒10-4) ㊟662-8411
はちけん地区センター(八軒6西2) ㊟611-0966
西部市税事務所(納税課)(琴似3-1) ㊟618-3912
西清掃事務所(発寒15-14) …… ㊟664-0053
西消防署(発寒10-4) …… ㊟667-2100
山の手図書館(山の手4-2) …… ㊟644-6822
西区保育・子育て支援センター
ちあふる・にし(二十四軒3-5) ㊟621-1496
西区社会福祉協議会(琴似2-7) …… ㊟641-6996
西老人福祉センター めくもり
(二十四軒4-3) …… ㊟641-4001
西区体育館・温水プール(発寒5-8) ㊟662-2149
西健康づくりセンター(八軒1西1) ㊟618-8700
宮の沢屋内競技場(宮の沢490) ㊟664-6363
五天山公園管理事務所(福井423) ㊟662-2424
農試公園管理事務所(八軒5西6) ㊟615-3680

シンポジウム「皆で考える、
最期まで安心して過ごすた
めに考えておきたいこと」



内容 どのように最期まで生
きていくか、治療や療養、介
護、最期の迎え方について、
考えてみませんか。

日時 3月17日(土)14時〜16
時(開場13時30分)。

会場 西区民センター。

費用 無料。直接会場へ。

申込 不要。直接会場へ。

詳細 西区保健福祉課㊟(641)
6946

国民健康保険料

休日の納付相談

日時 3月25日(日)9時30分

会場 西保健センター。
対象 40歳以上で職場などで
受診の機会がない方。
定員 各50人。



胃がん・大腸がん検診

日時 4月6日(金)。受け付
け19時〜10時。
会場 西保健センター。
対象 40歳以上で職場などで
受診の機会がない方。
定員 各50人。

〜15時。
会場 西区役所3階④番窓口
(庁舎北側職員通用口からお
入りください)。
対象 平成29年の収入が激減
し、納付資力がなく、保険料
の納付が困難な方。
持ち物 納付通知書、印鑑、
平成29年1月以降の世帯全員
の収入が分かる書類(必須)。
詳細 西区保険年金課㊟(641)
6978

山の手図書館から

▽絵本や紙芝居の読み聞かせ
日時 3月13日、20日、27日、
4月3日、10日の火曜。15時
〜15時30分。

詳細 西保健センター㊟(621)
4241

申込先 市コールセンター
㊟(22)4894、FAX(21)4894、
Eメール info4894@city.
sapporo.jp

農試公園 ナチュラリスづくり

内容 公園で採れた木の実や
花などの自然の素材を使って
リースを作ります。

日時 3月24日(土)9時30分
〜11時30分。

定員・費用 20人。500円。

申込 3月11日(日)から直接
来園か電話で。先着順。

申込先 詳細 農試公園管理事務
所㊟(615)3680

はっさむ地区センターから

①らくらく健康体操

日時 4月11日〜5月30日の
水曜。10時〜11時30分。全8回。
定員 25人。
費用 5千円。

②リラククスヨガ

日時 4月13日〜6月8日の
金曜(5月4日を除く)。18時
30分〜19時40分。全8回。
定員・費用 25人。5千円。

申込 ①3月14日(水)②16日
(金)から、直接来館か電話で。
先着順。

申込先 詳細 はっさむ地区セン
ター㊟(662)8411

はちけん地区センター ハンドメイドマーケット

内容 手作り品限定のフリー
マーケット。カフェスペース
もあります。



住民集団健康診査

●内容(対象者)

- ①特定健康診査(年度内に40歳以上の国民健康保険に加入の方)。
 - ②後期高齢者健診(後期高齢者医療制度に加入の方)。
 - ③胸部X線検査(検診日に40歳以上の方)。
 - ④肝炎ウイルス検査(過去に検査を受けていない方)。
- ※①②は、健康診査の受診券と健康保険証を必ず持参。前年度の健診結果をお持ちの方は持参。ほかの健康保険に加入の方の受診の可否は、保険証に記載されている保険者にお問い合わせください。③は年齢を確認できるものを持参。
- ※健診内容の詳細、費用、生活保護・支援給付世帯の方はお問い合わせください。

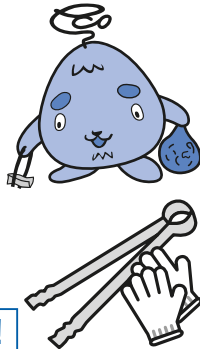
月日	受付時間	会場
3月14日(水)	18時~19時30分	西区民センター

※4月11日以降の日時・会場は来月号以降に掲載します。

【詳細】 西保健センター TEL 621-4241

西区「アダプト・プログラム」参加団体募集!

「アダプト・プログラム」は、地元住民や企業の皆さんが道路・公園などの清掃を行い、まちをきれいにする活動です。町内会や学校、企業などの団体で、地域貢献活動に参加してみませんか?



参加するとこんな支援が!

- ・清掃用具(軍手、火ばさみ)、無料回収ゴミ袋の提供。
- ・傷害保険の加入。

【詳細】 西区地域振興課 TEL 641-6926

【HP】 http://www.city.sapporo.jp/nishi/machizukuri/adopt/adopt_pg.html 【QRコード】



内容 おいしい野菜の栽培に必要な基本的知識、技術を学びます。

日時 5月16日~6月13日の水曜。18時45分~20時45分。全5回。※5月9日(水)に



「近所先生企画講座」 「食卓を彩る野菜栽培を めざして」~初心者歓迎~

日時 3月21日(祝)10時~14時

申込 不要。直接会場へ。

【詳細】 はちけん地区センター
TEL(611)0966

オリエンテーションあり。

会場 西区民センター。

定員 20人。

費用 3千300円。

持ち物 筆記用具、電卓。

申込 3月25日(日)までに申込先へ直接来館かほかき、フアクス、ホームページで。ほかき、フアクスは講座名、郵便番号、住所、氏名、振り仮名、年齢、電話番号を記入で。多数時抽選。後日郵送で受講の可否を連絡します。

【申込先詳細】 札幌市生涯学習総合センターちえりあ(〒063-0051宮の沢1-1-10) TEL(671)2311、FAX(671)2334、ホームページ <http://chieria.slp.or.jp/>

気軽にお越しください!

「避難所運営ゲーム(HUG)」を体験してみませんか

日時 3月11日(日)12時~15時。

内容 同時時間帯に放送される防災ラジオ番組を聞きながら、災害時の避難所運営について学びます。

会場 レンガの館(八軒1西1-2-5)。

費用 無料。

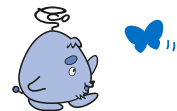
申込 不要。直接会場へ。

その他 1グループ2~10人で実施。所要時間は10分程度。人数が集まり次第、質問形式のゲームを開始。



【詳細】 西区総務企画課 TEL 641-6921

広告



西区体育館 4月開講 スポーツ教室

対 象	募 集 内 容
16歳以上	卓球、テニス、バドミントン、ダンス、ヨガ&ピラティスなど
年中長・小学生	卓球、テニス、バドミントン、ダンス、フットサル、体操など



※申込方法、費用などの詳細はお問い合わせください。
 ※高校生以上は受講料の他に毎回施設使用料が必要です。

詳細 西区体育館・温水プール TEL662-2149 **HP** <http://www.shsf.jp/nishi-gym/>

西健康づくりセンター 教室

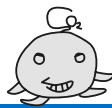
内容 下表の通り。※詳細はお問い合わせください。

申込 いずれも3月23日(金)までに直接来館かはがき、ファクスまたはEメールで。はがき、ファクス、Eメールは教室名、曜日、住所、氏名、振り仮名、性別、年齢、生年月日、電話番号を記入で。多数時抽選。
 ※全ての教室で、受講料の他に毎回施設利用料が必要です。

申込先・詳細 西健康づくりセンター 〒063-0841 八軒1西1-7-7
 TEL 618-8700 FAX 618-8704 Eメール west-school@shsf.jp

講 座 名・曜 日	日 程	回 数	時 間	定 員	費 用
①高齢者のための筋トレ8名教室(火)	4月10日～7月3日 (5月1日を除く)	全12回	13時30分～14時30分	各 8人	各 8,550円
②高齢者のための筋トレ8名教室(水・午前)			9時45分～10時45分		
③高齢者のための筋トレ8名教室(水・お昼)	4月11日～7月4日 (5月2日を除く)	全12回	11時15分～12時15分	40人	4,920円
④高齢者のための体力づくり教室(水)			14時～15時		
⑤サルコペニア予防教室(水)	4月5日～6月28日 (5月3日を除く)	全12回	15時15分～16時15分	30人	5,220円
⑥高齢者のための筋トレ教室(木・午前)			10時～11時		
⑦高齢者のための筋トレ教室(木・お昼)	4月5日～6月28日 (5月3日を除く)	全12回	11時30分～12時30分	各 16人	各 6,290円
⑧高齢者のための筋トレ教室(木・午後)			13時30分～14時30分		
⑨ひざの機能アップ教室(木)	4月6日～6月29日 (5月4日を除く)	全12回	14時30分～15時30分	30人	5,220円
⑩高齢者のための筋トレ8名教室(金・午後①)			13時15分～14時15分		
⑪高齢者のための筋トレ8名教室(金・午後②)	4月6日～6月29日 (5月4日を除く)	全12回	14時45分～15時45分	各 8人	各 8,550円
⑫こしの機能アップ教室(金)			15時15分～16時15分		
⑬小学生のからだ元気教室(金)	4月7日～6月23日 (5月5日を除く)	全11回	16時30分～17時30分	20人	5,830円
⑭家族のための介護予防運動教室(土)			9時45分～10時45分		
⑮高齢者のための筋トレ8名教室(土)	4月7日～6月30日 (5月5日を除く)	全12回	10時～11時	8人	8,550円
⑯はじめよう！生活習慣改善 <small>エクササイズ</small> e x (土)			15時30分～16時30分		

広告



広告

ファイターズ戦にご招待！西区民応援デー

4月21日(土)14時から札幌ドーム(豊平区羊ケ丘1)で開催される福岡ソフトバンク戦のC指定席に、西区在住の方(2人1組)をご招待します。みんなでファイターズを応援しましょう！

対象 西区在住の方。

定員 1000組2000人。

申込方法 3月15日(木)までに球団ホームページにアクセスし、申込フォームに必要事項を入力してください。多数時抽選。当落選通知は、試合日の1週間前までにメールで送付します。

※【fighters.co.jp】および【fmail.fighters.co.jp】の各ドメインからのメールを受信できるよう、事前に設定をお願いします。

申込先 北海道日本ハムファイターズ球団HP

<http://www.fighters.co.jp/kansen/>

スマートフォン・携帯の場合は、右のQRコードから申込フォームにアクセスしてください。



【QRコード】

その他 当選者の方で別の席種を希望される場合は、試合日当日に札幌ドーム場内前売り券売り場で席種変更を受け付けます(有料・数に限りがあります)。また、応募者の個人情報は、株式会社北海道日本ハムファイターズが適切に管理し、本件を含むチケット関連のダイレクトメールやアンケートの送付以外には利用しません。

注意事項 会場内でファウルボールや折れたバットなどにより負傷された場合、応急処置はいたしますが、主催者・球場管理者に帰責事由がある場合を除き、その後の責任は負いかねますのでご了承ください。

©H.N.F

詳細 北海道日本ハムファイターズお客様センター Tel.857-3939

広報さっぽろは5月号から変わります

- 全てのページがカラーとなり、ページ数が減ります。区民のページは8ページから6ページになります。
- 西区からのお知らせ(西区版4~8ページ)に掲載している内容は、一部誌面には掲載しなくなります。
- 誌面に掲載されていない情報は、地上デジタルテレビのデータ放送やスマートフォンアプリで見ることができます。詳しい操作方法は**全市版4ページ**をご覧ください。

掲載するお知らせ

税金、保険・年金、健康診断、プロスポーツ区民応援デー、西区の主催事業など。

掲載しなくなるお知らせ

図書館、公園、区民センター、地区センター、ちえりあ、体育館、健康づくりセンターといった施設のイベント情報など。

詳細 西区総務企画課広聴係 Tel.641-6925

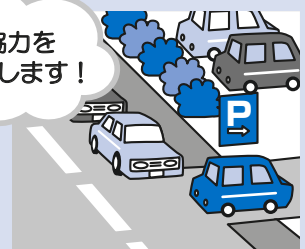
区役所へは公共交通機関で

お越してください

3月から4月初めは転出入の手続きなどで、区役所・保健センター・区民センターの共用駐車場がいつもより混雑し、長時間お待ちいただくことがあります。



ご協力をお願いします！



詳細 西区総務企画課 Tel.641-6921

《引っ越しの際は、届け出をお忘れなく！》

下記は主な届け出項目です。詳細は、各担当課にお問い合わせください。

◎印は、西区役所に届け出
 ■印は、引っ越し先の区役所に届け出
 ★印は、届け出時に持参する物

届け出項目		西区から市外へ引っ越し（転出）	西区から他区・西区内の引っ越し（転居）	窓口	TEL	担当
住所変更	印鑑登録	◎転出届（転出証明書の発行） ★届け出人の本人確認書類（免許証、健康保険証など） ★委任状（代理人が手続きする場合） ⇒引っ越し先の市区町村に転出証明書を添えて届け出	■転入・転居届（引っ越し後14日以内） ★届け出人の本人確認書類（免許証、健康保険証など） ★委任状（代理人が手続きする場合） ★個人番号カードまたは通知カード	1階③	(641)6936	戸籍住民課
	加入者	・第1号被保険者と任意加入者の方は、引っ越し先の市区町村に問い合わせ	（第1号被保険者と任意加入者の方は、転入・転居届で自動的に住所変更）			
国民年金	受給者	・引っ越し先の市区町村または年金事務所に問い合わせ		3階①	(641)6982	保険年金課
	国民健康保険 後期高齢者医療制度	◎脱退手続き（道外に引っ越す後期高齢者医療被保険者の方には負担区分等証明書を発行） ★国民健康保険証または後期高齢者医療被保険者証 ★納付通知書	■住所変更の手続き ★国民健康保険証または後期高齢者医療被保険者証（世帯主が変わる場合は新世帯主のもの）			
介護保険	各種減額等認定証など	◎脱退手続き（介護保険証の返還・14日以内） ★介護保険証 ・要介護認定を受けている方（申請中も含む）は受給資格証明書を西区が発行	■住所変更の手続き ★介護保険証	2階③	(641)6944	保健福祉課
	福祉乗車証 敬老優待乗車証 など	◎身体障がい者等福祉乗車証・敬老優待乗車証 ICカードなどの返還 ★身体障がい者等福祉乗車証など	（そのまま使用可）			
身体障害者手帳 療育手帳 精神障害者保健福祉手帳	特別障害者手当 障害児福祉手当 経過的福祉手当	・引っ越し先の市区町村で住所変更などの手続き	■住所変更の手続き ★お持ちの手帳（身体障害者手帳、療育手帳、精神障害者保健福祉手帳）	2階②	(641)6948	保健福祉課
	児童手当	◎資格消滅手続き ・引っ越し先の市区町村で新たに申請（転出予定日の翌日から15日以内）	（転入・転居届で自動的に住所変更）			
児童扶養手当	◎住所変更の手続きなど ★手当証書（お持ちの方）	■住所変更の手続き ★手当証書（お持ちの方）★その他必要書類	2階④	(641)6943		
特別児童扶養手当	・引っ越し先の市区町村で住所変更の手続き	■住所変更の手続き ★手当証書				
各種医療費の助成	◎受給者証の返還 ★各種受給者証	■住所変更の手続き ★各種受給者証				
原動機付自転車 (125cc以下) 小型特殊自動車	・廃車届（廃車証明書の発行） ★標識交付証明書 ★運転免許証 ★ナンバープレート ★印鑑	（転入・転居届で自動的に住所変更）	中央市税事務所（※1）			
固定資産税	・土地や家屋の所在する市区町村へ連絡	（転入・転居届で自動的に住所変更）				
転校 (小・中学校)	・現在の学校から在学証明書などを受け取り、引っ越し先の市区町村教育委員会に問い合わせ	■転入・転居届を提出して入校票（転入学通知書）を受け取り、在学証明書など（現在の学校で発行）と併せて転校先に提出				

※1 中央市税事務所諸税課軽自動車税係(中央区北2東4サッポロファクトリー2条館4階) TEL211-3076

※2 西部市税事務所固定資産税課(琴似3-1コトニ3・1ビル2階) TEL618-3917(土地担当) TEL618-3918(家屋担当)

広告