

就任10周年!



西区環境キャラクター  
さんかくやまべ

# にし

区民のページ

2018年  
2月

編集 / 西区役所総務企画課広聴係  
〒063-8612 西区琴似2条7丁目1-1  
TEL: 641-6925 FAX: 641-2405

◆西区ホームページ「Hello! 西区」  
<http://www.city.sapporo.jp/nishi/>

札幌市 西区

◆西区広報ラジオ番組「西区情報プラザ」  
毎週月曜日 11時～11時10分  
三角山放送局 FM ラジオ 76.2MHz

放送予定をピックアップ!  
2月26日は、西野中学校の生徒が出演し  
学校を紹介します。

## 西区ニュース

### 二十歳の門出を祝して

春めいた暖かさとなったこの日、西区では男性849人、女性890人の計1739人が晴れの日を迎えました。西区体育館で行われた成人式では、新成人を代表して、十良澤太門さんと堀家菜穂さんが登壇。「感謝の気持ちを忘れず、思いやりの心を持ち、豊かな人間形成に努めます」と力強く誓いました。

1月8日

## 平成30年 西区成人式

主催 西区成人の日行事実施委員会



12月17日



### 気持ちを一つに、スマッシュ!

西区体育館で、平成29年度西区長杯バドミントン大会が開催され、98ペア196人が熱戦を繰り広げました。選手は、息の合ったプレーで相手コートにシャトルを落とし、日頃の練習の成果を存分に発揮していました。

1月18日



### 体をぜ～んぶ伸ばしてみよう!

西保健センターで行われた子育て講座「親子deビクス」。19組39人が参加し、音楽に合わせて踊ったり、ストレッチ効果がある動きをまねしたりしながら、親子で触れ合って汗を流しました。

# 建造物めぐり

とをご存じでしょうか？今回は、札幌景観資産にも歴史的建造物を、当時の時代背景を交えて紹介します。



## 重厚なれんが造りのたたずまい 日本食品製造合資会社旧工場



▲のこぎりの歯のような屋根の形が特徴的

当時珍しかったスイートコーンやアスパラガスを栽培し、それらを使った缶詰や瓶詰を製造。また、北海道産の燕麦えんぱくやコーンを使い、オートミールやコーンフレークの製造を日本で初めて行ったのもこの工場です。八軒に工場を建設したのは、新鮮な農作物が採れたことや、近くに農業試験場があり、先駆的な農業を行っていたことなどが背景にあります。

農産物加工の試験研究のためアメリカに渡っていた、日本食品製造合資会社創設者の戸部 侑とべただし氏が帰国後、現在のＪＲ琴似駅前に工場を建てました。現存するのはその中の１棟で、1929（昭和４）年に建てられたもの。カリフォルニア州のサクラメントにある工場に魅せられ、洋風の工場にしました。



▲壁にはうっすらと右から「オーツ（オートミール）」の白い文字が

■所在地 八軒1西1-2-5

■アクセス ＪＲ琴似駅から徒歩2分



もっと知りたい？  
れきけん  
歴史的建造物



ここで紹介した建物の他にも、西区には、琴似屯田兵屋や琴似屯田兵村兵屋跡といった魅力あふれる歴史的建造物があります。札幌市では、それらをまとめたホームページ「れきけん×ぽろたび」で紹介しています。

れきけんぽろたび

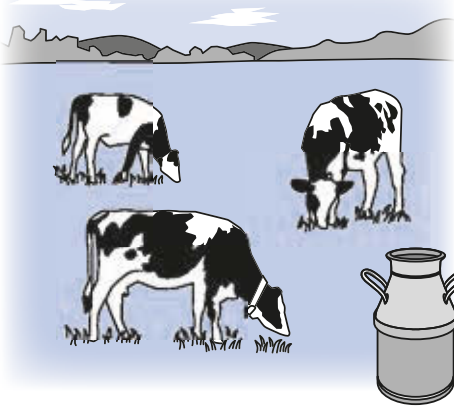
検索

<http://www.city.sapporo.jp/keikaku/keikan/rekiken/> 【QRコード】



必見!

# 西区の歴史的



西区には、歴史を伝える2つの建物があるこ  
指定され、昭和初期から今もなお現存する

昔の発寒の姿を今に伝える

## 三谷牧場牛舎・サイロ

明治期から開拓された発寒地区で、  
1906（明治39）年に<sup>みたげんたろう</sup>三谷源太郎氏が牧  
場を開設しました。1928（昭和3）年、  
「<sup>こばくかんづみ</sup>小端空間積み」と呼ばれる、断熱性を  
高める工法で牛舎とサイロを建てまし  
た。当時は、乳牛の群れが草を食べる牧  
場風景が広がっており、牛舎とサイロは、  
かつてここが牧場だったことを物語る貴  
重な建物です。

現在、牛舎はダイニングレストランとして  
使われており、内部を見ることができます。



▲約20頭の乳牛がいた牛舎

昔から発寒地区に住む<sup>なかのかおる</sup>中野 薫さんに  
当時のお話を聞きました。

私が子どもだった昭和30年  
ごろの発寒地区は、見渡す限  
り牧草地や畑が広がっていま  
した。今とは違って建物はま  
ばらで、牛や馬が歩き回り、  
まさに田舎という感じでした。



▲昭和30年ごろ撮影（中野さん提供）。現在の発寒8-13交差点付近から撮影したもの（地図参照）で、右奥に見えるのが三谷牧場牛舎。



▲<sup>はり</sup>梁の美しさは圧巻

■所在地 発寒8-13-1-13  
■アクセス JR発寒駅から徒歩5分

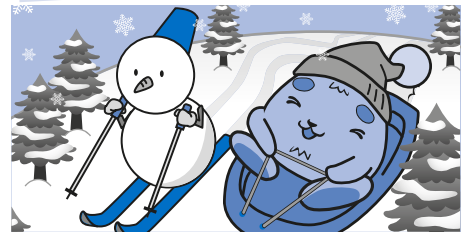


【参考文献】・れきけん×ぼろたび ・八軒の歴史ハンドブック  
・日本食品製造合資会社ホームページ



《西区の人口数・世帯数》 平成30年1月1日現在、国勢調査ベース(前月比)。  
人口/214,956人(-109) 男 98,995人(-72) 女 115,961人(-37)  
世帯数/100,220世帯(-44)

# 西区からの お知らせ



2月11日からの内容です

## ▶ 西区役所関係

西区役所(代表)(琴似2-7) …… ㊟641-2400  
西区土木センター(西野290) …… ㊟667-3201  
西保健センター(琴似2-7) …… ㊟621-4241

## ▶ まちづくりセンター

八軒(八軒1西1) …… ㊟611-2221  
琴似二十四軒(琴似2-7) …… ㊟621-2508  
西町(西町南9) …… ㊟661-2591  
発寒北(発寒12-4) …… ㊟661-6262  
西野(西野6-3) …… ㊟663-0360  
山の手(山の手3-7) …… ㊟613-1929  
発寒(発寒5-3) …… ㊟664-6411  
八軒中央(八軒6西2) …… ㊟615-9588

## ▶ その他

西区民センター(琴似2-7) …… ㊟641-4791  
西野地区センター(西野4-2) …… ㊟666-5550  
はっさむ地区センター(発寒10-4) ㊟662-8411  
はちけん地区センター(八軒6西2) ㊟611-0966  
西部市税事務所(納税課)(琴似3-1) ㊟618-3912  
西清掃事務所(発寒15-14) …… ㊟664-0053  
西消防署(発寒10-4) …… ㊟667-2100  
山の手図書館(山の手4-2) …… ㊟644-6822  
西区保育・子育て支援センター  
ちあふる・にし(二十四軒3-5) …… ㊟621-1496  
西区社会福祉協議会(琴似2-7) …… ㊟641-6996  
西老人福祉センター めくもり  
(二十四軒4-3) …… ㊟641-4001  
西区体育館・温水プール(発寒5-8) ㊟662-2149  
西健康づくりセンター(八軒1西1) ㊟618-8700  
宮の沢屋内競技場(宮の沢490) ㊟664-6363  
五天山公園管理事務所(福井423) ㊟662-2424  
農試公園管理事務所(八軒5西6) ㊟615-3680

## 国民健康保険料

### 夜間の納付相談

日時 2月22日(木)17時30分  
～20時。

会場 西区役所3階④番窓口  
(庁舎北側職員通用口からお入りください)。

対象 平成29年の収入が激減し、納付資力がなく、保険料の納付が困難な方。

持ち物 納付通知書、印鑑  
平成29年1月以降の世帯全員  
の収入が分かる書類(必須)。

【詳細】 西区保険年金課 ㊟(641)  
6978

## 西部市税事務所

### 夜間の市税納税相談

内容 平日の日中に時間が取れない方のため、夜間に納税相談窓口を開設しています。

日時 毎週木曜日(祝日を除く)

く)の17時15分～20時。

会場 西部市税事務所。

【詳細】 西部市税事務所納税課  
㊟(618)3913

## 北ガスフレアスト西

### 「らくらくエコキッチン」



内容 環境活動に力を入れている北ガスフレアスト西と西区役所が料理教室を共催。余熱利用や時短テクニックなど、エコで簡単な調理を学びます。

日時 3月16日(金)10時～13時

会場 北ガスフレアスト西  
シヨールーム(二十四軒2-17  
12-21)。

対象 西区在住の18歳以上の方。

定員・費用 16人。500円。

申込 2月26日(月)17時(必  
着)までに、はがき、フアク

スまたはEメール(イベント  
名、郵便番号、住所、氏名  
振り仮名、年齢、電話番号を  
記入)で、多数時抽選。結果は  
3月2日(金)ごろに郵送で通知

【申込先・詳細】 西区地域振興課  
〒063-8612 琴似2-17 ㊟(641)  
6926、FAX(641)24455、  
Eメール n-chishin@city.  
sapporo.jp

## 西保健センターから

### ▽父親教室



内容 育児実習「あかちゃんと  
のふれあい」おふろと抱っこ。

## レバンガ北海道公式戦ご招待 ～西区民応援デー～

札幌を本拠地とするバスケットボールクラブ「レバンガ北海道」のホームゲーム(自由席ホーム)に、西区にお住まいの方100人をご招待します。

対象試合 対千葉ジェッツ。  
日時 3月31日(土)18時5分試合開始  
(15時10分開場)。  
会場 北海道立総合体育センター北海きたえーる  
(豊平区豊平5-11-1-1)。

申込方法 往復はがきに観戦希望者の住所、氏名、年齢、電話番号、返信先(返信はがき)を記入し、下記へ送付。1人1通のみ有効。多数時抽選。結果は返信はがきでお知らせします。

申込期限 3月17日(土)当日消印有効。  
その他 応募者の個人情報、株式会社北海道バスケットボールクラブが適切に管理し、抽選および返信はがきの発送以外には使用しません。落選した場合は、返信はがきで割引券をお送りします。また、当選者の同伴者は、当日券を大人2,500円→2,000円、60歳以上シニア1,500円→1,000円で購入できます。

【申込先・詳細】  
〒004-0041 厚別区大谷地東2丁目5-60  
レバンガ北海道 西区民応援デー係 ㊟555-5113

日時 2月23日(金)19時～20  
時45分(受け付け)18時30分  
から)。

会場 西保健センター。

対象 平成30年5月～7月に  
初めて出産予定の夫婦。

定員・費用 45組。無料。

持ち物 筆記用具、テキスト  
「わが家に赤ちゃんがやって  
くる」。

申込 2月16日(金)～21日  
(水)に電話で。先着順。

申込先 市コールセンター  
㊟(222)4894



## 西区文化フェスタ 2018

西区文化フェスタ 2018 の一環として、以下のコンサートを開催します！  
このほかのイベントについては、西区役所などで配布中のパンフレット  
または西区役所ホームページをご覧ください。

ポリューム  
**コトクラシック Vol.20**  
in 西野地区センター

日時 3月11日(日)  
14時～15時。  
出演 大平まゆみ (バイオリン)

ポリューム  
**コトジャズ Vol.40**  
in はちけん地区センター

日時 3月18日(日)  
14時～15時30分。  
出演 beat sunset

開場は開演の30分前から。入場無料。定員200人。  
※整理券必要。2月13日(火)から、西区地域振興課(西区役所4階④番窓口)、  
または各開催場所で整理券を配布します(先着順、1人2枚まで)。  
来場の際は、公共交通機関をご利用ください。  
西野地区センターには、上靴と靴袋をご持参ください。

HP <http://www.city.sapporo.jp/nishi/machizukuri/bunkafesta2018.html>

詳細 西区地域振興課 Tel. 641-6926



【QRコード】

▽胃がん・大腸がん検診  
日時 ①2月24日(土)②25日(日)③3月2日(金)いずれも受け付け19時～10時。  
会場 ①②西区民センター ③西保健センター。  
対象 40歳以上で職場などで受診の機会がない方。  
定員 各50人。  
費用 胃(バリウム)700円、大腸(検便)400円。  
※70歳以上の方、後期高齢者医療被保険者、生活保護・支

援給付・市民税非課税世帯の方は無料(要確認書類)。  
申込 2月11日(祝)から電話、ファクスまたはEメール(氏名、振り仮名、郵便番号、住所、年齢、電話番号、希望日と検診名を記入)で。先着順。  
※締め切りは①②2月18日(日)、③20日(火)まで。  
申込先 市コールセンター  
Tel. (222) 4894、Fax (221) 4894、Eメール info4894@city.sapporo.jp

▽健康づくり講座  
内容 講話「くらしに役立つ食品表示の見方」。  
日時 3月7日(水)10時30分～11時30分。  
会場 西保健センター。  
定員 30人。  
費用 無料。  
申込 2月13日(火)～3月4日(日)に電話で。先着順。  
申込先 市コールセンター  
Tel. (222) 4894



▽発寒地区健康教室  
内容 子どもの心の発達の様子や自己主張を始めた子どもとの関わり方についてお話しします。  
日時 3月5日(月)10時15分～11時15分。  
対象 1～3歳の子どもの保護者。  
定員 親子15組。  
費用 無料。  
②子育て講座  
「Junction. 「いやだいやだ」



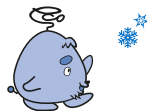
### 「ちあふる・こし」から

①子育て講座「あかちゃんの時期に大切なこと」  
内容 心身の発達に合わせた

内容 安心堂薬局昭和店薬剤師 高山正貴さんによる講話「ジェネリック医薬品とセルフメディケーションについて」。  
日時 3月8日(木)10時30分～11時45分。  
会場 発寒福祉会館(発寒5-3-12-20)。  
対象 発寒地区在住の方。  
費用 無料。  
申込 不要。直接会場へ。  
詳細 西保健センター Tel. (621) 4241

②子育て講座「ちあふる・こし」  
内容 子どもの心の発達の様子や自己主張を始めた子どもとの関わり方についてお話しします。  
日時 3月5日(月)10時15分～11時15分。  
対象 1～3歳の子どもの保護者。  
定員 親子15組。  
費用 無料。  
会場 ①②市営住宅二十四軒団地集会所(二十四軒3-5-16-1)。  
申込 ①2月13日(火)②19日(月)から電話で。先着順。受付時間は9時～17時(土・日曜を除く)。  
申込先 西区健康・子ども課  
子育て支援担当 Tel. (641) 6954  
センター「ちあふる・こし」  
Tel. (613) 7882

広告



## 西老人福祉センター 講座・教室受講生募集

**内容** 左表の通り。4月から開講する1年間の講座・教室。※初級パソコン講座はパソコン持参。カラオケなどの自由参加講座もありますので、詳細はお問い合わせください。

**対象** 市内在住の60歳以上の方。  
**費用** 無料(教材費は実費)。

**申込** 2月13日(火)～23日(金)の9時～17時に西老人福祉センター利用登録書または年齢、住所を証明するものを持って直接来館。多数時抽選。

**申込先・詳細** 西老人福祉センター  
Tel(641)4001

## ■西老人福祉センター教養講座・健康教室(4月～)

講座名	開催日	時間	定員
初級パソコン講座	第1・2・3月曜	10時～12時	各16人
書道	第1・2・3火曜		12人
生け花 絵手紙	第2・4水曜	13時30分～15時	各16人
オカリナ			12人
皮革工芸	第1・2・3水曜	13時～15時	各16人
筆ペン	第1・2・3金曜	10時～12時	各16人
創作筆アート		13時～15時	各16人
ヨガA	第1・2・3木曜	10時～10時50分	各60人
ヨガB		11時10分～12時	
ヨガC		13時～13時50分	各40人
ヨガD		14時10分～15時	
健康体操	第1・3金曜	10時～11時30分	70人
ふまねっとA	第2金曜		各35人
ふまねっとB	第4金曜		

## 西区民センター 「ダンディー・フオー コンサート」



**内容** 人気の男性4人グループによる懐かしの歌と軽妙なトークをお楽しみください。  
**日時** 3月10日(土)14時～15時30分(開場13時30分)。

**対象** 15歳以上の方。  
**定員・費用** 150人。赤ワイン

付き入場券700円、ソフトドリンク付き入場券500円。自由席  
**申込** 2月13日(火)10時から窓口でチケットを販売。なくなり次第終了。販売時間は10時～20時。  
**申込先・詳細** 西区民センター  
Tel(641)4791



## はっさむ地区センター 簡単ゆるゆる体操

**日時** 2月27日、3月6日、13日の火曜。いずれも10時～11時30分。全3回。  
**定員・費用** 15人。千500円。  
**申込** 2月14日(水)から直接来館か電話で。先着順。

**申込先・詳細** はっさむ地区センター  
Tel(662)8411

## はちけん地区センター こぎん刺し手作りブローチ



**内容** 津軽地方の伝統技法「こぎん刺し」でおしゃれなブローチを作ります。

**日時** 2月27日(火)13時～15時  
**定員** 12人。  
**費用** 千300円(材料費含む)。  
**申込** 2月11日(祝)から直接来館で。先着順。  
**申込先・詳細** はちけん地区センター  
Tel(611)0966

## 山の手図書館から

▽絵本や紙芝居の読み聞かせ  
**日時** 2月13日、20日の火曜。15時～15時30分。  
▽たのしいおはなし会  
**日時** 2月17日(土)14時～14時20分。  
▽小学生のためのおはなし会  
**日時** 2月17日(土)14時30分～15時。

## ▽おひなまつり会

**日時** 2月27日(火)15時～15時30分。

## ▽休館日のお知らせ

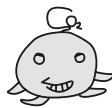
2月14日、28日の水曜。  
**詳細** 山の手図書館Tel(644)6822

## 札幌市シルバー人材 センター入会相談窓口



**内容** 入会の相談や、仕事に就くまでの流れと手続きにつ

広告



広告

**内容** パンジーやマリナーゴルドなどの花の種まきと育て方を学びます。

**日時** 2月24日(土)10時〜12時

**定員** 30人。

**費用** 500円。



### ①種まき講習会

### 農試公園から

①種まき講習会  
**日時** 3月5日(月)10時〜16時  
**会場** 西区民センター。  
**対象** 西区在住のおおむね60歳以上の方。  
**費用** 無料。  
**申込** 不要。直接会場へ。  
**詳細** 札幌市シルバー人材センターTel(826)3419

札幌市国民健康保険に加入している40歳以上の方を対象とした「とくとく健診(特定健診)」。今年度送付した受診券の有効期限は3月31日(土)です。対象の方は、健康管理のため忘れずに受診しましょう。  
**詳細** 保健福祉局国保健康推進担当課Tel(21)2887

### 年に一度は「とくとく健診」

②コケ玉づくり  
**内容** ハイゴケを使ってコケ玉を作ります。  
**日時** 3月10日(土)、11日(日)の10時〜12時。※両日も同内容です。  
**定員** 各30人。  
**費用** 各500円。  
**申込** ①2月11日(祝)②24日(土)から直接来園か電話で。先着順。  
**申込先詳細** 農試公園管理事務所Tel(615)3680

## 広報さっぽろは今年5月号から変わります

広報さっぽろのページ数が減り、区民のページも2ページ少なくなります。これに伴い、西区からのお知らせ(西区版4〜8ページ)に掲載している内容は、一部誌面には掲載しなくなります。

### 掲載するお知らせ

保険・年金、健康診断、税金、プロスポーツ区民応援デー、西区の主催事業、西区からの大切なお知らせなど。

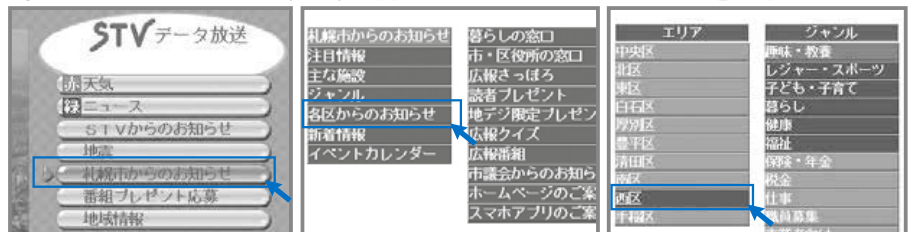
### 掲載しなくなるお知らせ

老人福祉センター、区民センター、地区センター、図書館、公園といった施設のイベント情報など。

イベント情報は地上デジタルテレビのデータ放送やスマートフォンアプリで見ることができます。

## データ放送の使い方

①テレビを5チャンネル(STV)に合わせて、リモコンの「dボタン」を押す。



②表示されるメニューから「札幌市からののお知らせ」を選択。

③一覧から「各区からののお知らせ」を選択。

④「西区」を選択すると、ジャンルごとに行事の詳細が確認できます。

※アプリ「iさっぽろ」の使い方は、全市版13ページをご覧ください。



観覧無料

# ボリウム コトニ★ナイト Vol.13 KOTONI★NIGHT

最先端の映像や音楽とパフォーマンスを融合したイベント「コトニ☆ナイト」を開催します。バンドによる生演奏、DJプレイ、セッション、ダンスパフォーマンスをお楽しみください。



**日時** 2月11日(祝)15時～18時。  
**会場** ターミナルプラザことにパトス (琴似1-4地下鉄琴似駅地下2階)。  
**出演** バンド：Yuta Iwasaki Urban Quintet  
DJ：DJ TAMA<sup>ほか</sup>  
ダンス：琴似中学校生徒によるダンス チーム「Matte」<sup>ほか</sup>



詳細 西区地域振興課 Tel 641-6926

## 税の申告の受け付けが始まります ～手続きはお早めに～

「平成29年分所得税および復興特別所得税の確定申告」と「平成30年度市・道民税（個人住民税）申告」の申告会場と開設期間は以下のとおりです。  
※全市版28ページも併せてご覧ください。

区分	所得税および復興特別所得税の確定申告	市・道民税（個人住民税）の申告
会場	札幌西税務署(発寒4-1-7-1)	西部市税事務所(琴似3-1-1-20コトニ3・1ビル2階)
期間	2月16日(金)～3月15日(木)9時～16時 ※来場者多数の場合は、早めに受け付けを締め切ることがあります。 土・日曜は休みですが、2月18日(日)、2月25日(日)は、相談、受け付けを行います。	2月14日(水)～3月15日(木)8時45分～17時15分 土・日曜は休みです。また、初日は非常に混雑しますのであらかじめご了承ください。
詳細	札幌西税務署 Tel 666-5111 ※電話は自動音声応答によるご案内となります。	西部市税事務所市民税課 Tel 618-3914

- 国税庁ホームページ (<http://www.nta.go.jp>) の「確定申告書等作成コーナー」を利用すると、確定申告書を自宅で簡単に作成することができます。作成した確定申告書は、印刷して郵送などの方法で提出できるほか、そのまま「e-Tax（イータックス）」で送信することもできます。詳しくは国税庁のホームページをご覧ください。
- 給与所得者・年金受給者は申告の際に源泉徴収票が必要です。また、社会保険料・生命保険料などの各種控除を受ける場合は領収書などの証明書が必要です。印鑑と共に忘れずにお持ちください。また、税務署から「確定申告のお知らせ」が届いた方は併せてお持ちください。
- マイナンバー（個人番号）制度の導入により、確定申告書や市・道民税（個人住民税）申告書にはマイナンバーの記載が必要です。申告の際には、申告書に記載したマイナンバーを確認できる書類と、ご本人であることを確認できる書類をお持ちください。

### 医療費控除を申告される方へ

平成29年分の確定申告・平成30年度の個人住民税の申告から、領収書の提出の代わりに「医療費控除の明細書」の添付が必要になりました。「医療費控除の明細書」には、医療を受けた人ごと、病院・薬局ごとに医療費を合計して記載する必要があります。

なお、医療費の領収書は自宅で5年間保存する必要があり、税務署・市税事務所から求められたときには提示・提出しなければなりません。

### 【札幌西税務署および西部市税事務所位置図】

