

内=内容 日=日時 所=会場 対=対象 定=定員 料=費用 申=申込 問=問い合わせ先 ☎=電話 FAX=ファクス
 E=メール HP=ホームページ(13番)に詳しい内容を掲載しているもの 直=当日直接参加するもの 要=申し込みを要するもの
 子=子ども向けの催し 要=詳細を施設へお問い合わせいただくか、施設のホームページ、チラシなどで確認いただくもの

図書館

※中央図書館は改修工事のため臨時カウンターで貸し出し・返却サービスを行っています

■中央図書館 〒064-8516 中央区南22西13 ☎512-7320 FAX 512-5783

行事名	内容	日時	対象・費用	申込・備考
読み聞かせ会	絵本の読み聞かせと本の紹介など	12/23(祝)14時30分～15時	無料	当日直接会場へ。会場は山の手図書館(西区山の手4の2)
中高生ビブリオバトル参加者募集	お気に入りの本の魅力を①紹介する方、②観覧・投票する方を募集	1/20(土)13時30分～16時	①は中高生10組(発表者1人、サポーター10人まで)、②は100人。無料	☎、FAX、HP。上欄必要事項と参加人数を記入し、①は12/20(水)、②は1/9(火)までに市コールセンター(1ページ)へ。(抽選)会場はテレビ塔(中央区大通西1)

■えほん図書館 〒003-8612 白石区南郷通1南 ☎866-4646 FAX 866-4600

行事名	内容	日時	対象・費用	申込・備考
年齢別おはなし会(子ども)	年齢に合わせた絵本の読み聞かせや遊びを組み合わせたお話し	12/12～1/10。①火曜11時、②水曜14時、③木曜14時	①は1歳～2歳、②は3歳～4歳、③は0歳。無料	当日直接会場へ

滝野すずらん丘陵公園

〒005-0862 南区滝野247 ☎592-3333 FAX 592-4061

行事名	内容
催し(要確認)	<p>☎会場 有料あり。駐車料金は有料 ※12/22(金)まで滝野スノーワールド準備のため閉園</p> <p>①松ぼっくりのツリー作り=12/23(祝)～25(月)10時～14時 ②滝野スノーワールド=12/23(祝)～3/31(土)</p> <p>③冒険遊び場きのたんの森=1/7(日)12時～14時30分</p> <p>☎有料。12/11(月)9時から☎594-2222。(先着)</p> <p>④スキー学習対策特別レッスン=12/23(祝) ⑤クロスカントリースキーで遊ぼう=12/27(水)、29(金)、1/5(金)、9(火)</p> <p>⑥滝野の森で初日の出を見よう=1/3(水) ⑦初めてのスノーシュー体験=1/3(水)、7(日)、10(水)</p>

所定資料館。30人。
 12月23日(祝)15時～17時。
 考える。

内札幌のアートの情報発信を
 SIAFラボ編集会議
 14、HP
 国際芸術祭担当(21)23
 内。センター前駅間のコンコース



500m美術館企画展
 042、HP
 市民の声を聞く課(21)2
 所駅前通地下北4条付近。
 12月16日(土)14時～15時30分。
 と市長が意見交換。
 内おもてなしをテーマに市民

趣味・教養

保養センター駒岡 季節膳宿泊プラン
 冬場にうれしい送迎付きプランです

1/3(水)～3/31(土)
 ¥60歳以上7,260円、中学生以上7,910円。小学生7,210円
 ☎、直接。随時
 申込先 問保養センター駒岡(南区真駒内600)☎583-8553

季節膳宿泊プラン限定 500円割引クーポン

有効期間:1/3(水)～3/31(土)

60歳以上	7,260円→6,760円
中学生以上	7,910円→7,410円
小学生	7,210円→6,710円

●1枚2人から ●コピー不可
 ●予約時に利用申し出、当日受付に提出

☎、直接。12月12日(火)から。
 (先着)
 申込先問 SIAF ラウンジ
 (中央区大通西13資料館内)☎(252)9360、HP
刑事裁判の傍聴と解説
 1月中旬に実施。
 所定札幌地方裁判所(中央区大通西11)。20人。
 申☎、FAX。上欄必要事項を記入し、12月11日(月)から。(先着)
 申込先問資料館☎(251)0731、FAX☎(271)5921、HP
保養センター駒岡から 便利な介護・福祉用具の紹介と介護相談会
 12月11日(月)13時30分～15時30分。
 △大浴場工事による入浴、宴会の休止▽
 12月18日(月)～24日(日)。
 △新春書き初め展▽
 12月28日(木)～1月11日(木)。
 △ボールペン・筆ペン字講座▽
 1月21日(日)10時～12時。
 定16人。

公文書館から
 △さつぽろ閑話▽
 内明治から大正期の博覧会にみる札幌。
 12月16日(土)14時～15時。
 △職員研修による臨時休館▽
 12月21日(木)。
 問 公文書館(中央区南8西2)☎(521)0205、HP

演劇シーズン冬の招待券を50組100人にプレゼント
 昨年札幌劇場祭の大賞作品、ホエイ「珈琲法要」の招待券を進呈します。
 1/27(土)14時、18時、28(日)14時、29(月)、30(火)19時、31(水)、2/1(木)14時
 所シアターZOO(中央区南11西1)
 申はがき、FAX、E、HP。上欄必要事項と希望日時、本誌の感想、「演劇シーズン冬チケット希望」と記入し、12/22(金)(必着)までに広報課(1ページ)へ。(抽選)
 問文化振興課☎211-2261

500円。入浴付き。
 申☎、FAX、直接。上欄必要事項を記入し、12月11日(月)から。(先着)

申込先問保養センター駒岡(南区真駒内600)☎(583)8553、FAX☎(583)8574

**申し込み時の
必要事項**

- ① 行事名(希望する日時・曜日・会場・コースなども) ② 住所(郵便番号も) ③ 氏名(ふりがな) ④ 年齢
⑤ 電話番号(ファクスの方はファクス番号、メールの方はEメールアドレスも) ⑥ 学校名・学年(児童・生徒のみ)
⑦ 返信先(往復はがきの場合) ※申し込みは1人(1組)1通です

さっぽろの

歴史めぐり

今や約196万人が暮らす街へと発展した札幌。ここでは、札幌の発展に尽力した人物の功績や、市内にある建物の歴史的背景、見どころなどを紹介。札幌の歩みを振り返ります。

今月は 五稜星がある建物

五稜星は北極星をモチーフにした開拓使のシンボルで、船や庁舎などに使われ、やがて開拓使全体を表す記章となりました。今でも札幌を代表する建築物の外観などに残っています。

現在も五稜星が見られる主な建物

施設名	住所・開館時間・入館料	問い合わせ
北海道庁旧本庁舎(赤れんが)	中央区北3西6。8時45分～18時。無料	☎204-5019(平日以外は☎204-5000)
旧札幌農学校演舞場(時計台)	中央区北1西2。8時45分～17時10分。200円	☎231-0838
豊平館	中央区中島公園内。9時～17時。300円	☎211-1951
清華亭	北区北7西7。9時～16時。無料	☎746-1088

ウィンターコンサート
内 邦楽Ⅱ 12月15日(金)14時～14時40分、声楽Ⅱ 16日(土)14時～14時40分。
所 市民ギャラリー(中央区南2東6) ☎(271)54771

ミライスト ミュージックサロン
内 コーヒーを飲みながらジャズの歴史や楽しみ方を学ぶ。
日 12月19日(火)19時～20時30分。
所 定 ミライストカフェ&キッチン(中央区南3西5ノルベサ内)。30人。
注 飲み物1杯の注文が必要。
申 当日会場へ直接。(先着)
問 サッポロ・シテイ・ジャズ

実行委員会(芸術の森内) ☎(592)41255
サッポロサウンドスクエア
内 気軽に楽しめる無料ライブ。
日 12月21日(木)18時～18時30分。
所 駅前通地下北3条広場。
問 サッポロ・シテイ・ジャズ実行委員会(芸術の森内) ☎(592)41255

モエレ沼公園催し
内 クリスマスコンサート
日 12月23日(祝)、24日(日)13時～17時。300円。高校生・大学生200円、小中学生100円。
注 ハスポーツ用品レンタル開始
内 ①歩くスキー②そり③長靴④スノーシュー。1月5日

(金)3月4日(日)10時～16時。
注 ①②③は200円、④は300円。
展 アイサム・ノグチあかり展
出 演 濱島泰子(バイオリン)ほか。
市 民ロビーコンサート
日 1月6日(土)3月4日(日)モエレ沼公園(東区モエレ沼公園) ☎(790)1231、HP



市民芸術祭
■ 市民劇場・ゾンゴラコンサート
曲 目リスト「ラ・カンパネッタ」ほか。
日 1月6日(土)13時30分。
所 サンプラザ(北区北24西5)。
注 2千円。学生千円。
問 同実行委員会(教育文化会館内) ☎(271)5822

旭山音楽祭合唱団参加者募集
内 9月10日(月)にKittara(14歳)で歌う団員を募集。
注 対中学生以上の方500人。2万5千円。楽譜代などは別途。
申 込、FAX、HP。上欄必要事項と性別、希望パートを記入し、12月11日(月)から。(先着)
申 込先 問 市コールセンター(1階) ☎(222)4894

アイヌ民族の前掛け作り
日 1月16日(土)30日の火曜・木曜14時～17時。全5回。
所 中央区民センター(中央区南2西10)。
注 18歳以上の方15人。
申 込先 問 アイヌ施策課(市役所13階/1階) ☎(211)2277、FAX(218)5153、E annus.hisaku@city.sapporo.jp

市立大学から
入 まちの小さな音楽会
出 演 上村理恵(オカリナ)、奥村香織(ピアノ)、S.A.E.M.I(箏)ほか。
日 12月16日(土)13時～14時。
所 八雲の教室公開講座
内 車型ロボットを用いたプログラミング講義と実習。
日 1月6日(土)13時～16時。
対 小学3年～中学生12人。
注 3千円。

50歳以上の方向け 社会参加の体験・見学会
内 ①道路の清掃活動Ⅱ 1月6日(土)11時～12時、②布絵本の読み聞かせⅢ 9日(火)10時30分、③布絵本作りⅣ 19日(金)13時。
所 ①はシャワー通(中央区南1西3)。②③は清田区役所(1階)。50歳以上の方。①は10人、②③は各5人。
申 込先、E。上欄必要事項と所属(職業など)を記入し、12月11日(月)からKITABA

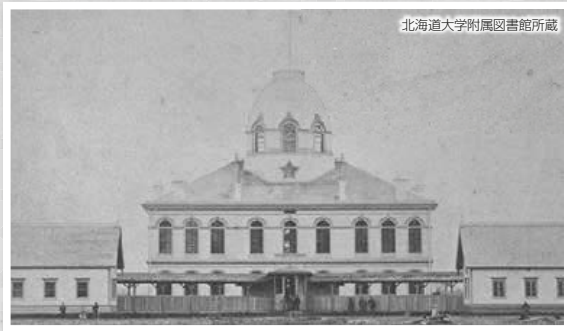
五稜星の成り立ちや見どころを紹介

1 船の旗章として考案されたデザイン



五稜星は明治5(1872)年に開拓使付属船の船長だった蛸子末次郎が、外国へ行く船が掲げる旗のマークとして、青地に赤い星のデザインを考案したのが始まり。この旗は「北辰旗」と呼ばれ、開拓使札幌本庁などの建築物や工業製品にも赤い星が付けられるようになったんですよ。

まつおか よういち
文化財保護指導員 松岡 洋一さん



▲開拓使札幌本庁背面の屋根などには大きな五稜星があらわれていた ※建物は明治12(1879)年に焼失

2 星の飾りが間近に見られる清華亭

明治天皇行幸の際に休憩所として使われた、出窓がある洋室と縁側のある和室が並んだ平屋の建物。屋根の飾りとして玄関上に五稜星がくり抜かれており、南東側の屋根にも同じ星を見つけることができる。



▲建築時から移築しておらず、当時の様子が保たれている

▼洋室には清華亭の歴史が分かるパネルや模型も並ぶ



3 五稜星が残る建物はほかにも

開拓使が手掛けた建物には所々に五稜星が付けられた。例えば時計台には、建物全体で大小17の星が使われている。



▲北海道庁旧本庁舎では外観の五稜星だけでなく、文書館展示室で北辰旗の歴史を示した資料も見られる

ふれる彫刻・手でみるアート展



本郷新(馬の首)1965年

ブロンズ、木や石の彫刻に手で触れ、素材の質感や立体感を味わえる展覧会です

12/16(土)～4/15(日)

料300円。高校生・大学生200円、中学生以下無料

所問 彫刻美術館(14ページ) ☎642-5709

ふれる彫刻・手でみるアート展 入場料割引クーポン

有効期間12/16(土)～4/15(日)

一般 300円→250円

大学生 >200円→100円

- 1枚4人まで
- 受付に提出
- 他の割引との併用不可
- コピー不可

藻岩山スキー場オープン
オープン日12月15日(金)(予定)
営業時間9時～21時。土・日

レジャー・スポーツ

問 高齢福祉課 ☎(21)2976
西区委似2の7。
西区委場12月19日(火)13時30分～15時40分。生活習慣病予防は介護予防。坂本龍馬の妻・お龍の生涯。西区民センター(西区琴似2の7)。
問 高齢福祉課 ☎(21)2976

中央区委場12月12日(火)13時10分～15時50分。世界遺産・京都の文化財。歌舞伎の家(一門)と襲名。社会福祉総合センター(中央区大通西19)。
東区委場12月15日(金)13時30分～15時40分。水の不思議な性質。ジェネリック医薬品。東区民センター(東区北11東7)。

高齢者市民講座
na@kitaba.co.jp)へ。(先着)
問 高齢福祉課 ☎(21)2976

市長杯スノーホッケー大会
HP
内 小学5年以下の部、小学6年の部、中学生、一般の部。いずれも男子、女子あり。
日 2月18日(日)8時45分～17時。
所 円山総合運動場(19ページ)。
料 1人500円。
申 12月1日(金)から区役所などで配布する申込書を、1月24日(水)必着まで。
問 企画事業課 ☎(21)3044

雪まつりYOSAKOIスペシャルステージ
日 2月11日(祝)16時。
所 定ニトリ文化ホール(中央区北1西12)。千700人。
料 千700円。前売り千500円。チケットは12月1日(金)からチケットぴあなどで発売。
問 YOSAKOIソナー祭り実行委員会 ☎(23)4351

**申し込み時の
必要事項**

- ① 行事名(希望する日時・曜日・会場・コースなども) ② 住所(郵便番号も) ③ 氏名(ふりがな) ④ 年齢
⑤ 電話番号(ファクスの方はファクス番号、メールの方はEメールアドレスも) ⑥ 学校名・学年(児童・生徒のみ)
⑦ 返信先(往復はがきの場合) ※申し込みは1人(1組)1通です

**農試公園屋内広場
パークゴルフ一般開放**

12月14日(木)、26日(火)9時～12時、13時～16時。

定各回100人。

390円。高校生230円。

同日会場へ直接。(先着)

農試公園(西区八軒5西6)

☎(615)3680

雪まつり大雪像制作見学会
1月20日(土)13時～14時15分、15時～16時15分。
大通公園4丁目・5丁目・7丁目・8丁目。
定各50人。

はがき、☎、FAX、E、直接。

上欄必要事項(2人まで。氏名は参加者全員)を記入し、12月25日(月)(必着)まで。(抽選)

申込先 観光・MICE推進課(市役所15階/1ヶ) ☎(21)2376、FAX(218)5129、E ranko@city.sapporo.jp

アーティストとの朝食会

朝食を1品持ち寄り、滞在中のアーティストと交流。

12月17日(日)10時30分～12時30分。

所 天神山アートスタジオ(豊平区平岸2の17) ☎(820)2140、HP

国際スキーマラソン大会

種目 ①50km(19歳以上)、②25km(高校生か16歳以上)、③

歩くスキー11km、5km、3km(年齢制限なし)、④キッズチャレンジ100m(小学生以下)。

2月4日(日)8時50分～17時。所 札幌ドーム(19ヶ)。

①は5千140円、②は4千630円、③は2千60円。小中学生510円、未就学児無料、④は無料。

区役所、市立体育施設などで配布中の募集要項かHPをご覧ください。郵便振替、HPは12月28日(木)、直接は1月4日(木)まで。

健康スポーツ財団 ☎(530)5562

藻岩山から

△森の音楽会▽

内 日 ポピュラー 12月16日(土)24日(日)。いずれも14時～15時。所 もいわ山中腹駅。

△ロープウェイ初日の出特別運行▽

1月1日(祝)5時～17時。上り最終は16時30分。

市民料金往復千円。小学生以下500円。住所を確認できる書類を持参。

間 もいわ山ロープウェイ(中央区伏見5) ☎(561)8177

国際スキー場で3時間お試し手ぶらパックを販売

スキー、スノーボードに必要な用具レンタルと3時間券のセットを販売します。

12月1日(金)～22日(金)。

市民料金4千円。住所を確認

できる書類を持参。
国際スキー場 ☎(598)4511、HP



親子工場見学バスツアー

内 サプリメントの原料、あんの製造工場を巡る。

1月16日(火)12時30分～17時30分。

対 小学3年～6年の子と保護者15組30人。

12月12日(火)から市コールセンター ☎(222)4894へ。(先着)

間 立地促進・ものづくり産業課 ☎(211)2362、HP

ごみ減量ポスターコンクール

内 テーマはごみを減らそう。用紙は八つ切りの白画用紙。

対 市内に通学する小学生。

上欄必要事項を作品裏面に記入し、1月24日(水)(必着)までに送付。

申込先 間 ごみ減量推進担当(市役所内/1ヶ) ☎(211)2928、HP

子ども議会本会議

子ども議員が札幌のまちづくりについて話し合った結果を、市議会議場で提案。市役所18階で傍聴できるほか、インターネットでも見られます。

ものづくり体験教室

内 こてを使って土で壁を作る左官職人の仕事体験など。

1月20日(土)13時～17時。

所 左官高等職業訓練校新琴似実習場(北区新琴似1の2)。

対 中高生12人。

☎、FAX、E、HP。上欄必要事項と保護者同伴の有無(同伴の場合は保護者氏名も)を記入し、1月12日(金)までに市コールセンター(1ヶ)へ。(抽選)

間 立地促進・ものづくり産業課 ☎(211)2362

ワーキング・マタニティスクールの開催

内 妊娠中の健康管理、育児支援の実習など。

1月21日(日)、3月17日(土)13時～15時30分。

所 エルプラザ(15ヶ)。

対 働きながらの出産・育児を希望する初妊婦の方と配偶者



各72人。

☎、FAX、E。上欄必要事項を記入し、12月11日(月)から母子衛生研究会 ☎(233)5997、FAX(233)5988、E hokkaido@mcf.info)へ。(先着)

間 健康企画課 ☎(622)5151

Cコミドリ催し

△①クリスマス飾り作り▽

12月23日(祝)10時30分～12時。

対 小学生以下の方10人。未就学児は保護者同伴。500円。

△②鍵盤ハーモニカ演奏教室▽

1月12日(金)13時～14時30分。

対 小学1年～3年15人。

※①②の往復はがきに上欄必要事項と保護者氏名を記入し、①は12月15日(金)、②は20日(火)(いずれも必着)までに送付。(抽選)

申込先 間 Cコミドリ(〒005-0014南区真駒内幸町2まこまる内) ☎(213)0906、HP

滝野自然学園催し

△①たきの森のようちえん▽

内 日 雪遊び 1月11日(木)、25日(火)。いずれも10時～14時。

対 2歳以上の未就学児と保護者各20組。

¥1組千800円。1人追加ごとに大人500円、子ども300円。

△②たきの森のがっこう▽

内 日 冬の森を探検。1月20日(土)8時30分～16時30分。

対 小学1年～3年20人、小

E = Eメール HP = ホームページ(13頁)に詳しい内容を掲載しているもの

※費用、申し込み方法の記載がない場合は、それぞれ無料、当日会場へ行く催しです

お知らせ
の見方

趣味・教養

めぐり史

スレジャー・ツ

子育ても・暮らし

健康・福祉

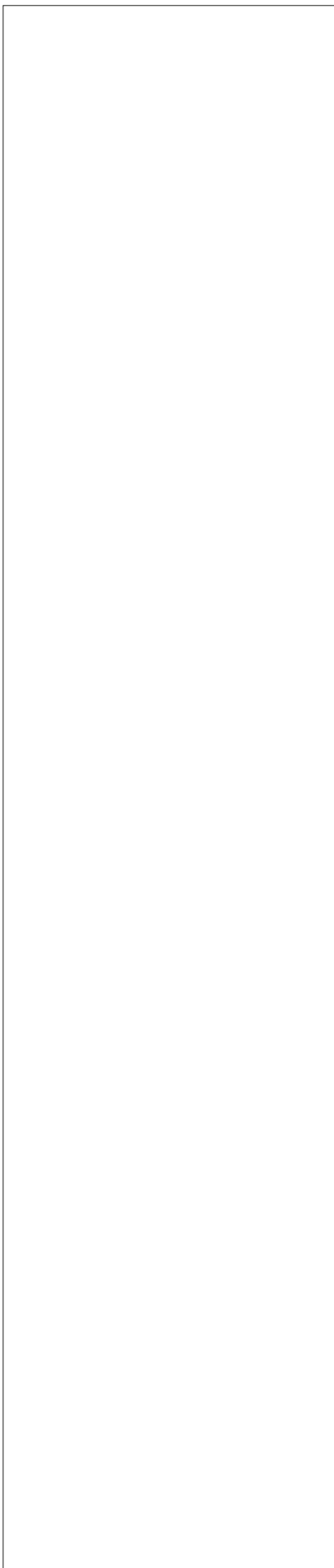
税金・保険

事業者向け

職員募集

その他

広告



学4年～6年20人。3千円。
※①②の申はがきに**上欄必要事項**と性別、生年月日を記入し、①Aは1月3日(水)、①Bは17日(水)、②は1月5日(金)(いずれも必着)までに送付。
(抽選)
申込先 青少年女性活動協会 (〒005-0862 南区滝野106 滝野自然学園内) ☎(591)8780、HP
こそだて・せしほろ
内 ふわふわドーム、スポーツ体験、講演会、おもちゃ作り、キッズステージなど。
日 12月16日(土)9時30分～16時30分。
所 コンベンションセンター(白石区東札幌6の1)。
対 子育て支援者、小学生以下の子と保護者、妊婦、学生など。
問 子育て支援総合センター ☎(208)7961、HP

北方自然教育園催し
内 親子でのふれあい遊びほか。
日 12月18日(月)10時～11時。
対 本講座を未受講の6カ月～11カ月の子と保護者16組。
日 12月11日(月)から子育て支援総合センターへ。(先着)
所 子育て支援総合センター(中央区南3西7) ☎(208)7961
防災サバイバルキャンプ
内 雪害などへの備えを学ぶ。
日 2月3日(土)～4日(日)。
対 小学3年～6年30人。
注 9千500円。
申 はがき、HP。上欄必要事項と生年月日、性別、保護者氏名を記入し、1月20日(土)(必着)までに青少年山の家へ。
(抽選)
所 青少年山の家(〒005-0862 南区滝野247) ☎(591)0303

小学生向け起業家講座
内 お菓子の企画や包装用の箱の製作、株式会社体験など。
日 1月10日(水)13時30分～15時10分。
所 産業振興センター(19階)。
対 小学4年～6年20人。
申 込、FAX、E。上欄必要事項を記入し、12月11日(月)から。(先着)
申込先 産業振興財団 ☎(820)3122、FAX(820)3220、E seminar@sapporosansin.jp、HP

歯医者さんとの歯磨き実習
日 1月10日(水)10時～12時。
所 市立大学COCキャンパス。
対 小学生20人。
申 込、FAX、E。上欄必要事項を記入し、12月11日(月)から。(先着)
申込先 市立大学COCキャンパス(南区真駒内幸町2まこまる内) ☎(596)6675、FAX(596)6676、E coc-office@jimu.scu.ac.jp



赤十字救急法基礎・養成講習
内 急病人やけが人の救助・応急手当。検定あり。
日 1月21日(日)・27日(土)・28日(日)9時～17時30分。全3回。
所 赤十字会館(中央区北1西5)。
対 15歳以上の方30人。
注 3千200円。
申 往復はがきに**上欄必要事項**と生年月日、性別を記入し、12月28日(水)(消印有効)までに送付。(抽選)
申込先 日赤札幌市地区本部(市役所内/1階) ☎(21)3339
積雪時に発生するマンホール部分の段差にご注意を

 段差を防ぐための断熱マンホール蓋を順次設置していますが、未設置の場所は段差が発生する恐れがあります。
問 管路保全課 ☎(818)3451

**申し込み時の
必要事項**

- ① 行事名(希望する日時・曜日・会場・コースなども) ② 住所(郵便番号も) ③ 氏名(ふりがな) ④ 年齢
 ⑤ 電話番号(ファクスの方はファクス番号、メールの方はEメールアドレスも) ⑥ 学校名・学年(児童・生徒のみ)
 ⑦ 返信先(往復はがきの場合) ※申し込みは1人(1組)1通です

**集団資源回収の実績報告を
お忘れなく**

町内会やマンションの管理組合など、集団資源回収を行った団体は、市への実績報告書の提出が必要です。期限内に提出がない場合は、奨励金が交付されませんのでご注意ください。

☎ごみ減量推進担当 ☎(211) 2928

防災協会救命講習会

△①救命実技フォローアップ
 △実技を中心とした心肺蘇生法の再講習。

☎1月19日(金)18時～19時。

△過去に普通救命講習を受講し、修了証を持つ方15人。

△②応急手当普及員養成
 △心肺蘇生法、応急手当での指導方法を学ぶ。

☎1月22日(月)・23日(火)・24日(水)9時～17時。全3回。

△市内に居住か通勤する18歳以上の方30人。

△往復はがきに上欄必要事項を記入し、12月21日(木)(消印有効)まで。(抽選)

△③夜間普通救命
 △心肺蘇生法や応急手当など。

☎1月29日(月)18時～21時。

△市内に居住か通勤する16歳以上の方20人。

※①②③の所市民防災センター(白石区南郷通6北)。

※①③の所12月11日(月)から。

(先着)
 申込先 防災協会 ☎003-0023 白石区南郷通6北 ☎(861) 1211

リユースプラザ催し

△食卓イスを格安で販売
 ☎12月1日(金)～28日(木)。

△土曜簡単工作教室
 △内枝を使った人形作り。

☎12月16日(土)10時～11時30分、13時～14時30分。

△小学生以上の方各10人。

△当日会場へ直接。(先着)

△ぱくりっこコーナー
 △不用品を交換。

☎1月6日(土)～8日(祝)。

△冬休み親子木工教室
 △内①廃材を使ったタオル掛け
 ☎1月6日(土)10時30分～12時、②牛乳パックで紙すきはがき
 ☎7日(日)10時30分～12時、③裂き織りでコースター
 ☎7日(日)13時30分～15時。

△小学生と保護者。①②は各10組、③は5組。

△①は500円、②は200円、③は300円。

☎12月12日(火)から。(先着)

申込先 リユースプラザ(厚別区厚別東3の1) ☎(375) 1133、HP

冬期間は自転車利用を控えましょう

冬期間は路面凍結による転倒や積雪による道幅減少など、事故の危険性が高まるため、

自転車利用は控えましょう。
 区政課 ☎(211) 2252

健康・福祉

70歳以上の方を対象に交付している敬老ICカードは、来年度以降も引き続き使用します。カードを廃棄・紛失した際は再交付に500円かかります。手続きは区役所保健福祉課や地下鉄駅窓口で受け付けています。

☎市コールセンター ☎(222) 4894

高齢者インフルエンザ予防接種実施期間の延長

☎1月31日(水)まで。

△市内の委託医療機関。

☎12月31日(月)までに、65歳以上の方か、60歳～64歳で心臓、腎臓、呼吸器機能、HIVによる免疫機能に障がい(障害等級1級かそれに準じる)がある方。

¥千400円。世帯全員が市民税

本年度交付した敬老ICカードは来年度以降も使用します



健康・福祉

在宅医療に関する講演会

非課税の方、生活保護受給世帯、熊本県熊本地方の地震、東日本大震災で被災された方は所定の証明書を持参で無料。

☎市コールセンター ☎(222) 4894

△末期がん患者の事例紹介など。

☎12月23日(祝)13時30分～15時。

△医師会館(中央区大通西19)。

定500人。

△当日会場へ直接。(先着)

☎医療政策課 ☎(622) 5162

支え合いをひろげる地域づくりシンポジウム

△みんなで作る互いに支え合うまちに関する講演など。

☎12月18日(月)14時～16時。

△所わくわくホリデーホール(中央区北1西1)。

△、FAX、HP。上欄必要事項を記入し、12月17日(日)まで。

申込先 市コールセンター

知っておこう! がんの豆知識

今回のテーマは **情報の探し方**

- がんの情報を探すときのポイント**
- ・必要な情報は何か考え、書き出す
 - ・担当医や医療スタッフに相談する
 - ・市立札幌病院など、がん診療連携拠点病院の相談支援センターを利用する
 - ・行動する前に、周囲の意見を聞く

検査や治療法が確認できるホームページのご活用を

国立がん研究センターのホームページ「がん情報サービス」では、がんの予防法や相談窓口を調べられます。



☎市立札幌病院地域連携センター ☎726-2211

障がい者福祉施設などで製作した製品の販売

☎1月6日(土)、7日(日)10時

■相談会日時・会場

日程	会場
12/12(火)	東区民センター(東区北11東7)
12/15(金)	厚別区民センター(厚別区厚別中央1の5)
12/19(火)	南区民センター(南区真駒内幸町2)
12/21(木)	手稲区民センター(手稲区前田1の11)
12/21(木)	清田区役所(1号)
1/9(火)	白石区民センター(白石区南郷通1南)

☎生活就労支援センター ☎(221) 1766

就労や生活の悩み相談に応じます

☎所左表の通り。いずれも10時～16時。受け付けは15時まで。

E = Eメール HP = ホームページ(13頁)に詳しい内容を掲載しているもの

※費用、申し込み方法の記載がない場合は、それぞれ無料、当日会場へ行く催しです

お知らせ
の見方

趣味・教養

めぐり

歴史

スレジャー
ーツ

子育て
ども

暮らし

健康・福祉

税金・保険

事業者向け

職員募集

その他

広告

18時。イオン新さっぽろ店
(厚別区厚別中央2の5)。
障がい福祉課 ☎(21)2936
障がいのある方の
就職を支援するセミナー

ビジネススマナーや自分の意
思を効果的に伝える方法など。
☎12月15日(金)18時~21時。
所 キャリアバンク。

対 障害福祉サービス事業所な
どの就労支援員15人。
☎、FAX、E、直接。上欄必
要事項と所属事業所名を記入

し、12月13日(水)までにキャリ
アバンク(中央区北5西5
sapororo55ビル内、☎
(21)0130、FAX(223)304
8、Egenki@career-bank.co.jp
へ。(抽選)

障がい福祉課 ☎(21)293
6、HP

障がいのある方に対する
有償ボランティアの登録会
☎ 外出支援や話し相手などの

お手伝いができる方を募集。
☎1月6日(土)、7日(日)10時~
18時。
所 イオン新さっぽろ店(厚別
区厚別中央2の5)。
障がい福祉課 ☎(21)2938

児童扶養手当の手続きを
お忘れなく

△現況届▽
12月期(8月~11月分)の
手当振込日は12月11日(月)です。
届け出がない方は手当が支給
されないため、早急に提出し
てください。

△新規申請▽
父母が離婚、未婚、DV保
護命令、死亡・重度の障がい、
生死不明・一年以上拘禁・1
年以上父または母から遺棄さ
れた状態にある児童(18歳に
達した年度末までの間にある
児童。心身に障がいのある児
童は20歳未満)を養育してい
る方が対象です。

障区役所(1階)の保健福祉課

軽費老人ホームの夫婦部屋
などへの入居者募集

低額な料金で入居可能です。
詳しくはお問い合わせを。
施設食事付き 菊寿園(白石
区菊水5の1)。自炊 拓寿
園(北区屯田7の7)、琴寿園
(西区琴似2の3)。

☎(64)6003
☎(77)2105、琴寿園
☎(82)3028、拓
寿園



税金

△住宅用地・被災住宅用地の
申告を▽

住宅用地の固定資産税・都
市計画税は、特例により税負
担が軽減されます。平成30年
1月1日(祝)現在、土地を所有
する方で、1月1日(祝)までに
住宅の新築、取り壊しなどを

行った場合は申告してくださ
い。また、28年1月2日以降
災害により住宅が滅失・損壊
した場合、一定の要件を満た
すと、申告により災害発生後
2年度分に限り住宅用地とし
て税負担が軽減されます。申
告期限はいずれも1月31日(水)
です。

市税事務所(下表)の固定
資産税課
△木曜は夜間納税相談日▽
市税事務所では木曜(12月
28日、1月4日を除く)に20時
まで納税相談を行っています。
市税事務所(下表)の納税課
△償却資産の申告を▽

平成30年1月1日(祝)現在、
市内で事業を営み、事業用資
産(土地・家屋以外の機械、
器具、備品など)をお持ちの方
は、固定資産税が課税されま
す。償却資産申告書を、1月
31日(水)までに中央市税事務
所に提出してください。複数の
区に資産をお持ちの方は、区

市税事務所所在地・電話番号

区	市税事務所・所在地	電話番号		
		固定資産税課	納税課	市民税課
中央区	中央(中央区北2東4 サッポロファクト リー2条館)	211-3917	211-3913	211-3914
北・東区	北部(中央区北4西 5アステイ45)	207-3917	207-3913	207-3914
白石・厚別区	東部(厚別区大谷地 東2交通局庁舎)	802-3917	802-3913	802-3914
豊平・清田・南区	南部(豊平区平岸5 の8イースト平岸)	824-3917	824-3913	824-3914
西・手稲区	西部(西区琴似3の 1コトニ3・1ビル)	618-3917	618-3913	618-3914

ごとに申告書を作成してくだ
さい。eLTAxによる電子
申告もできます。
市税事務所固定資産税
課 ☎(21)3079

1/4(木)は
固定資産税
都市計画税
(第4期分)の
納期限です
納税に関する
ご相談は
市税事務所
納税課(右表)へ

**申し込み時の
必要事項**

- ① 行名(希望する日時・曜日・会場・コースなども) ② 住所(郵便番号も) ③ 氏名(ふりがな) ④ 年齢
- ⑤ 電話番号(ファクスの方はファクス番号、メールの方はEメールアドレスも) ⑥ 学校名・学年(児童・生徒のみ)
- ⑦ 返信先(往復はがきの場合) ※申し込みは1人(1組)1通です

国民年金

△外国人の方も国民年金に▽
国内にお住まいの外国人の方も、20歳〜60歳の間は国民年金に加入する必要がありません。ただし、厚生年金の加入者や、協定で加入を免除されている国の方を除きます。

▽区役所(1階)の保険年金課



**仕事・
事業者向け**

介護施設の職場見学

☑ 1月31日(水)までの希望する日時で調整の上、決定。
☑ 介護職への就職を目指す方
☑ 市役所3階介護保険課、HP
☑ 配布中の申込書を、12月25日(月)(必着)まで。
☑ 介護保険課☎(21)2972

若手社員スキルアップ研修



☑ 仕事の振り返りと今後のキャリアプランなど。
☑ ①2月8日(水)、②15日(水)。

希望者は3月15日(水)のフォローアップ研修も参加可。いずれも9時30分〜17時。キャリアバンク(中央区北5西5sapporo55ビル内)。

☑ 市内に事業所を有する中小企業の入社3年以内の若手社員各30人。500円。
☑ FAX、E、HP。上欄必要事項と勤務先、在職年数を記入し、①は2月2日(金)、②は9日(金)までにキャリアバンク☎(21)9482、FAX(23)3048、Eteichaku@career-bank.jp)へ。(抽選)

子育てママの職場体験事前説明会

☑ 職場体験し再就職を目指す。
☑ 12月11日〜2月9日(12月25日〜1月9日を除く)の月曜・金曜10時〜12時。キャリアバンク(中央区北5西5sapporo55ビル内)。
☑ 未就学児を育てている女性。☑ FAX、HP。上欄必要事項と子の年齢を記入し、参加希望日の前日までにキャリアバンク☎(25)0130、FAX(23)3048)へ。

保育士職場復帰セミナー

☑ 講義 11月10日(水)9時35分〜16時15分・実習 11日(木)9時30分〜12時30分。全2回。☑ 所かである2・7(中央区北2西7)。

保育士として復職を目指している方40人。☑ はがき、☑ FAX、E、直接。上欄必要事項と現在の就労状況、託児希望の有無(初日のみ。10人まで)を記入し、12月21日(水)(必着)まで。(抽選)

☑ 申込先 ☑ 保育士・保育所支援センター☎(06)0042中央区大通西18山京大通ビル別館内)☎(62)6171、FAX(614)2350、E sapporo-hoho@bb.rainbow.ne.jp HP

札幌での就職を目指す方向け就活講座・市内企業交流会

☑ 12月16日(土)自己分析、1月13日(土)業界研究。いずれも10時30分〜12時に講座、13時30分〜16時に企業交流会。☑ 所 パンナグループ本社ビル(東京都千代田区大手町2)。
☑ 道外から札幌への就職を希望する学生・社会人。
☑ FAX、E、HP。上欄必要事項を記入し、参加日まで。
☑ 申込先 ☑ UIターン就職センター☎(03)67341052、E ui@ sapporo-uinavi.jp

季節労働者向け人材育成講習

△①福祉有償運送運転者▽
☑ 1月12日(金)か2月9日(金)か3月9日(金)。いずれも1回。☑ 所 あいなび(南区藤野3の6)。
△②車両系建設機械▽
☑ 1月22日(月)〜27日(土)か2月

市議会の動き

第3回定例会

10月11日以降に可決された議案など

平成28年度決算のほか、「小児等の脳脊髄液減少症の治療推進及び保険適用を求める意見書」、「骨髄移植等のドナーに対する支援の充実を求める意見書」、「大規模災害に関する法制度の抜本的な見直しを求める意見書」など、合計17件の議案などを可決しました。
なお、平成28年度決算の詳細は10〜12ページをご覧ください。

委員会の主な活動状況

◆建設委員会 (10月11日〜11月10日) 平成29年度の除雪事業の実施計画について建設局から説明を受け、質疑を行いました。
◆第一部・第二部決算特別委員会 (10月11日〜27日) 平成28年度決算などを審査しました。

第4回定例会

11月29日に招集されました。代表質問は12月5日(火)から12月6日(水)まで行われ、会期は12月13日(水)までです。なお、代表質問の内容は本誌2月号に掲載します。

インターネット中継

本会議や予算・決算特別委員会の模様を生中継や録画中継で、パソコンやスマートフォン、タブレット型端末からご覧いただけます。市議会のホームページからぜひご覧ください。

市議会だよりを発行



第3回定例会の内容を紹介した第116号を配布中です。代表質問や採決態度一覧など、市議会の動きを詳しく掲載していますので、ぜひご覧ください。なお、市議会のホームページからもご覧いただけます。
☑ 配布場所 市役所ロビー・2階市政刊行物コーナー、区役所まちづくりセンター、北洋銀行など。
☑ 協議会事務局☎(21)3164、HP

E = Eメール HP = ホームページ(13頁)に詳しい内容を掲載しているもの

※費用、申し込み方法の記載がない場合は、それぞれ無料、当日会場へ行く催しです

お知らせ
の
見
方

趣味・教養

めぐり史

スレジャー・ツ

子育ても

暮らし

健康・福祉

税金・保険

事業者向け

職員募集

その他

広告

5日(月)～10日(土)か3月5日(月)～10日(土)。いずれも全6回。
所 クレイン特殊学校(手稲区曙5の5)。
対 季節労働者9人。
△ ③ 福祉用具専門相談員
日 2月3日(土)～25日(日)。全8回。

所 サンシャイン総合学園(中央区北5西6第2道通ビル内)。
対 季節労働者5人。
※ ① ② ③ ④ 12月11日(月)から直接。(先着)

申 込 先 週 季 節 労 働 者 通 年 雇 用 促 進 支 援 協 議 会 (中 央 区 北 1 西 8 米 太 け 大 通 ビ ル 内) 〆 0120 (916) 8 8 1、HP

就業サポートセンターから

△ 就職支援セミナー
内 日 ① ストレスとの付き合い方 〆 12月19日(火)、② 知っておきたい労働法 〆 21日(木)、③ 就職活動の基礎知識 〆 1月9日(火)、④ 自己分析 〆 11日(木) ①

② ④ は 13 時 30 分 ～ 15 時 30 分、③ は 13 時 30 分 ～ 16 時 30 分。
所 ① ② ④ は サンプラザ(北区北24西5)、③ は 東京リーガ
ルマインド(中央区北4西5
アステイ45内)。
対 求 職 中 の 方 (学 生 を 除 く)
各 24 人。

申 込 12 月 11 日 (月) から 〆 (先 着)
△ 就 職 支 援 プ ロ グ ラ ム
内 日 ① パ ソ コ ン 基 礎 〆 1 月 9 日 (火) ～ 2 月 21 日 (木)、② 簿 記 3 級 〆 1 月 9 日 (火) ～ 2 月 21 日 (木)、③ 職 種 別 (パ ソ コ ン 入 門 ・ 警 備 ・ 清 掃 ・ 子 ど も と 関 わ る 仕 事) 〆 1 月 15 日 (月) ～ 2 月 19 日 (月)。

所 サンプラザ(北区北24西5)、東京リーガルマインド(中央区北4西5アステイ45内)。
対 求 職 中 の 方 (学 生 を 除 く)
各 24 人。③ は 55 歳 以 上 の 方。
申 込 12 月 22 日 (金) ま で 〆。選 考 あり。

申 込 先 週 就 業 サ ポ ー ト セ ン タ 〆 (708) 8 3 2 1

職員募集



調理員 (非常勤職員)



勤務条件 週29時間勤務(4交代制)。土・日曜、祝・休日、年末年始の勤務あり。
採用期間 4月1日(日)から1年。更新あり(最長3年)。
勤務場所 児童相談所、はるにれ学園。
対 給 食 調 理 業 務 の 経 験 が 1 年 以 上 あり、昭和35年4月2日以降に生まれた方若干名。
申 込 詳 細 を 〆 で 確 認 の 上、履 歴 書 を 12 月 20 日 (水) (必 着 ま で に

児童相談所(〒060-0007中央区北7西26児童福祉総合センター)へ送付。選考あり。
問 市 コ ー ル セ ン タ ー 〆 (222) 4 8 9 4

学校図書館司書

職種 学校図書館の運営。
勤務場所 市内中学校。
対 図 書 館 司 書 か 司 書 教 諭 の 資 格 を 持 つ 方 か、学校図書館での活動経験がある方で4月から勤務可能な方。
申 〆 の 上、履 歴 書 を 12 月 28 日 (木) (必 着) ま で に 教 育 課 程 担 当 へ 送 付。選 考 あり。

問 教 育 課 程 担 当 (〒060-0002中央区北2西2STV北2条ビル内) 〆 (211) 3 8 9 1、HP

臨時教員の登録

対 教 員 免 許 状 を 持 つ 方。
申 随 時、履 歴 書 を 送 付。
申 込 先 週 教 職 員 課 (〒060-0002中央区北2西2STV北2条ビル内) 〆 (211) 3 8 5 3、HP

環境事業公社職員

採用日 4月1日(日)。
業 種 ① 財 務、営 業 な ど、② 施 設 維 持 管 理 な ど。
対 昭 和 57 年 4 月 2 日 以 降 生 ま れ て、高校卒業以上(②は工業高校卒業か、電気・機械の科目・学科を履修)の方各1人。

試 験 日 程 筆 記 〆 2 月 中 旬、面 接 〆 2 月 下 旬 ～ 3 月 上 旬。
申 HP の 募 集 案 内 を ご 覧 の 上、1 月 15 日 (月) (必 着) ま で。書 類 選 考 あり。

問 環 境 事 業 公 社 〆 (219) 2 5 0 8

自衛官

申 込 先 週 1 月 9 日 (火) ま で。詳 しく は お 問 い 合 わ せ を。
種 目 貸 費 学 生。
対 26 歳 未 満 で 大 学 の 理 ・ 工 学 部 の 3 年、4 年 か 28 歳 未 満 で 大 学 院 修 士 課 程 の 方。
問 自 衛 隊 札 幌 地 方 協 力 本 部 〆 (631) 5 4 7 2、HP

申し込み時の 必要事項

- ① 行事名(希望する日時・曜日・会場・コースなども) ② 住所(郵便番号も) ③ 氏名(ふりがな) ④ 年齢
⑤ 電話番号(ファクスの方はファクス番号、メールの方はEメールアドレスも) ⑥ 学校名・学年(児童・生徒のみ)
⑦ 返信先(往復はがきの場合) ※申し込みは1人(1組)1通です

住民票や市税などの窓口

■住民票や印鑑証明など

施設名	休業日
区役所、篠路・定山溪出張所、即日交付のまちづくりセンター(屯田、拓北・あいの里、札幌、月寒、藤野)※ ¹ 、大通証明サービスコーナー※ ²	12/29(金)～1/3(水)

※¹その他のまちづくりセンターで受け取る場合は、区役所戸籍住民課、または証明を受け取るセンターへお問い合わせを
※²大通証明サービスコーナーは12/28(木)は20時まで、新年は1/4(水)9時から

■出生・死亡届など

休み中でも、区役所当直室で受け付けます(死亡届に伴う埋火葬許可証の発行は8時45分～17時15分)。

■火葬場 12/27(水)、1/1(祝)、2(火)、8(祝)は休場です。

■会計

指定金融機関の派出窓口における年内の取り扱いは、市役所は12/28(木)16時まで、区役所は28(木)15時まで。新年は1/4(水)からです。

スポーツ、文化、福祉施設など

■スポーツ・健康施設

施設名	休館日
平岸プール	12/4(月)～1/3(水)
東温水プール	12/17(日)～1/1(祝)
白石温水プール、西区体育館・温水プール(プール)	12/18(月)～1/1(祝)
北・豊平区体育館、西区体育館・温水プール(体育館)、中島体育センター、宮の沢屋内競技場、豊平公園温水プール、月寒・美香保体育館、星置スケート場	12/29(金)～1/1(祝)
西健康づくりセンター	12/29(金)～1/2(火)
東・厚別・南・手稲区体育館、清田区体育館・温水プール、中央体育館、厚別・手稲曙温水プール、どうぎんカーリングスタジアム、厚別公園競技場、つどーむ、中央・東健康づくりセンター	12/29(金)～1/3(水)

※白石区体育館は1/1(祝)まで休館

■その他の施設

施設名	休館日
保養センター駒岡	12/25(月)～27(水)
保健所、就業サポートセンター、国際プラザ、国際交流館、社会福祉総合センター、身体障害者福祉センター、視聴覚障がい者情報センター、老人福祉センター、リサイクルプラザ宮の沢、リユースプラザ、若者支援総合センター、若者活動センター、産業振興センター、ボランティア活動センター、区民センター、コミュニティセンター、地区センター、月寒公民館	12/29(金)～1/3(水)

年末年始 ガイド

市の窓口は12/29(金)～1/3(水)にほとんどが
休みとなります。早めにご来庁ください。

■市税の窓口

施設名	休業日
市役所、市税事務所	12/29(金)～1/3(水)

※コンビニではいつでも納付可(コンビニで納付できる納付書の場合)

■水道料金・下水道使用料の支払い

施設名	休業日
水道局各庁舎	12/29(金)～1/3(水)

※コンビニではいつでも支払い可

■文化・レジャー施設、子育て支援施設

施設名	休館日
豊平公園緑のセンター	12/25(月)～1/3(水)
青少年科学館	12/25(月)～1/4(木)
円山動物園	12/27(水)、 12/29(金)～31(日)
教育文化会館、中央図書館臨時カウンター(大通カウンター含む)、地区図書館、えほん図書館、生涯学習センター、視聴覚センター、エルプラザ内公共施設(男女共同参画センター、消費者センター、市民活動サポートセンター、環境プラザ)、芸術の森※ ¹ 、彫刻美術館、モエレ沼公園ガラスのピラミッド、農試公園屋内広場、さとらんど、北方自然教育園、やまびこ座、こぐま座、資料館、公文書館、博物館活動センター、豊平川さけ科学館、子育て支援総合センター、区保育・子育て支援センター、Coミドリ、児童会館、市民ホール、市民ギャラリー、天神山アーツスタジオ Kitara※ ²	12/29(金)～1/3(水)
Kitara※ ²	12/29(金)～1/4(木)

※¹芸術の森美術館は1/3(水)から開館

※²12/31(日)は22時からコンサートあり



その他

第3次食育推進計画案への
ご意見を

意見提出区役所、HPなどで公
表中の計画案をご覧の上、1
月10日(水)(必着)まで。

健康企画課 ☎(622)51511

都心エネルギーマスター
プラン(案)関連

△計画案への意見を募集▽

意見提出区役所、HPなどで公
表中の計画案をご覧の上、12
月20日(水)まで。

△計画案周知フォーラム▽

有識者による講演は、
12月12日(火)15時～17時。

所エルプラザ(15階)。

☎、FAX、HP。上欄必要事項
を記入し、12月11日(月)までに

☎は市コールセンター、FAX、
HPは都心まちづくり課 FAX(218)

5112へ。

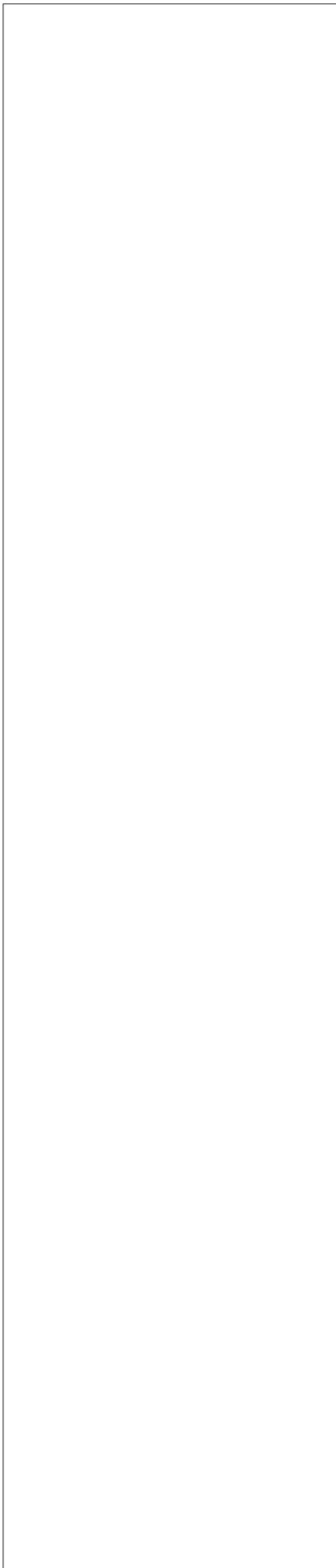
☎市コールセンター ☎(222)
4894

地域ポイント制度まちのわ
の景品交換を忘れずに

地域ポイント制度「まちの
わ」の会員で、HPから氏名・
住所を登録して申し込んだ方
に家庭用指定ごみ袋などを送
付します。

申込期限 1月31日(水)。

広告



ごみ、病院、市営交通

- ごみステーション収集 家庭ごみ収集日カレンダーでご確認ください。
- 大型ごみ収集 大型ごみ収集センターは12/29(金)~1/3(水)が、休業です。年末年始の収集は、お住まいの区によって異なります(下表の通り)。

区	収集最終日	収集開始日
中央・豊平区	12/28(水)(受け付けは12/26(火)まで)	1/4(水)(受け付けは12/27(水)まで)
北・東・西・手稲区	12/27(水)(受け付けは12/25(月)まで)	1/10(水)(受け付けは1/8(水)まで)
白石・厚別・南区	12/22(金)(受け付けは12/20(水)まで)	1/5(金)(受け付けは12/28(水)まで)
清田区	12/25(月)(受け付けは12/21(水)まで)	1/8(水)(受け付けは1/4(水)まで)

■自己搬入のごみ・資源物

埋立処分場は12/30(土)~1/3(水)、清掃工場・破砕工場は12/31(日)~1/3(水)が休業です。地区リサイクルセンターは厚別地区が12/29(金)~1/3(水)、中央・北・西地区が12/31(日)~1/3(水)が休業です。

■市立札幌病院 12/29(金)~1/3(水)は休診です。

■救急医療 12/29(金)~1/3(水)は下表の通りです。

区分	診療科目	診療時間	当番医療機関	
医療機関	けが(災害)	9時~翌朝9時	救急安心センター(☎#7119か☎272-7119)、ホームページ(www.city.sapporo.jp/eisei/tiiki/toban.html)、新聞でご確認ください。なお、救急安心センターでは、左記以外の診療科目でも、診療している医療機関をご案内できます。	
	休日救急当番	9時~17時		
	夜間急病	内科、小児科	19時~翌朝7時	夜間急病センター(中央区大通西19W E S T 19) ☎641-4316
		耳鼻咽喉科、眼科	19時~23時	
	歯科	19時~23時	口腔医療センター(中央区南7西10) ☎511-7774	

	電話相談窓口	相談時間	内容
救急相談	救急安心センター	24時間	☎#7119か☎272-7119。看護師による救急医療相談や医療機関案内
	産婦人科救急相談	19時~翌朝9時	☎622-3299。助産師などによる産婦人科相談

■市営交通のダイヤ 12/29(金)~1/3(水)は下表の通り運行します。各種交通機関の案内は市コールセンター ☎222-4894で行っています。

	12/29(金)	12/30(土)	12/31(日)	1/1(祝)	1/2(火)・3(水)
地下鉄	土日祝ダイヤ		特別ダイヤ		土日祝ダイヤ
	日中は約7分間隔		日中は約9分間隔		日中は約10~11分間隔
	始発6時 終発0時	始発6時 終発0時	始発6時 終発 元日2時20分※1	始発6時 終発0時	始発6時 終発0時
市電	平日ダイヤ	土曜ダイヤ	日曜ダイヤ	特別ダイヤ	
	日中は約7分間隔		日中は約7~9分間隔		日中は約10~13分間隔
	始発6時25分(外回り)、6時35分(内回り)		終発23時17分(外回り)、23時25分(内回り)※2		日中は約8~11分間隔

※1 1/1(祝)0時30分からSAPICAの再発行、払い戻しなどはできません。麻生駅の終発は元日2時25分発、栄町駅・福住駅の終発は元日2時30分発となります
 ※2 いずれも西4丁目。1/1(祝)は2便を始発前に増発(5時32分(外回り)、5時42分(内回り))

■市営交通の窓口

施設名	休業日
各定期券発売所※、交通案内センター	12/31(日)~1/3(水)

※定期券は、使用開始日の10日前から発売(休業日を除く)。札幌駅バスターミナル地下定期券取次所の受け付けは無休ですが、定期券のお渡しは12/31(日)~1/3(水)が休業です

年末ジャンボ
1等・前後賞合わせて **10億円**
年末ジャンボミニ 1等・前後賞合わせて **7,000万円** 年末ジャンボプチ **700万**
発売期間 **12/22(金)まで**
宝くじの収益金は、学校や公園の整備など、私たちの身近な暮らしに役立てられています。
☎企画調査課 ☎211-2216、HP

問 期間 6月1日(金)~10月31日(水) 利用はできません。
問 文化財課 ☎(211)2312
改修工事による時計台の休館
 休館中は観覧やホールのご利用はできません。
 市の各部署が行う平成30年度の予算要求の概要を公表しました。詳細は区役所、HPで配布中の冊子をご覧ください。
問 市コールセンター ☎(222)4894
来年度予算要求の概要を公表
問 ICT戦略推進担当 ☎(211)2136

広告

対 4月1日(日)〜平成31年3月31日(日)に次の活動を行う団体個人。文化芸術の振興のための①新人育成を目的とした公演など、②文化交流協定等締結都市や姉妹都市との文化交流、③国際文化交流。
申 市役所4階文化振興課、HPなどで配布中の申請書を、2月9日(金)まで。選考あり。
問 文化振興課 ☎(211) 2261

文化芸術振興助成金の募集



広報クイズ

問題

政令指定都市の中で、最も□□の比率が高い札幌。街の活力を今後も維持するには、□□の力が欠かせません。□□に当てはまる漢字2文字をお答えください。

プレゼント

正解者の中から抽選で20人にオリジナルQUOカード500円分(非売品)を差し上げます。

応募方法

はがき、FAX、E、HP。上欄必要事項とクイズの答え、広報誌や広報番組への意見・感想を記入し、12/22(金)(必着)までに広報課(13号)へ。当選者の発表は発送をもって代えさせていただきます。11月号の正解は「コミュニケーション」でした。

ブログやSNSへの投稿でプレゼント!

ブログやSNSなどで広報さっぽろを紹介した方の中から、抽選で5人に上記カードを差し上げます。詳しくは広報さっぽろのHPでご確認ください。

証明書コンビニ交付サービスの停止
 システムの保守点検作業のため、4月1日(日)時点で18歳以上(高校生を除く)の方3人程度。
HP 12月1日(金)から区役所、区民センターなどで配布する応募用紙を、1月12日(金)(必着)まで。選考あり。
問 地域計画課 ☎(211) 2545、
HP 12月1日(金)から区役所、区民センターなどで配布する応募用紙を、1月12日(金)(必着)まで。選考あり。
地下鉄東豊線環状通東・新道東駅エレベーターを一部停止
停止駅・期間 環状通東駅 1月10日(水)〜3月30日(金)、新道東駅 1月12日(金)〜3月30日(金)。
問 高速電車部業務課 ☎(896) 2744

ヒトやモノの交流で北海道を元気に!

ぐるっと北海道

今月は
宗谷地方の

浜

頓

別

町

道北のオホーツク海に面した町で、ホタテや毛ガニなどの漁業や酪農が盛ん。温泉や砂金採掘公園も人気です。

みずどり

浜頓別クッチャロ湖水鳥観察館

野外カメラや望遠鏡で、コハクチョウをはじめとした野鳥を観察できる施設。展示室では、鳥の剥製や湖畔の自然環境が分かる資料も見られます。

開館時間 9時〜17時
休館日 月曜、祝日の翌日、年末年始

所 枝幸郡浜頓別町クッチャロ湖畔。無料
交通機関 札幌駅から浜頓別駅まで宗谷バス(予約制)で4時間22分。「浜頓別バスターミナル」下車徒歩11分。
問 ☎01634-2-2534

12/10(日)16時54分から放送する広報番組「ぐるっと北海道」(13号)でも浜頓別町を取り上げます!