

内=内容 日=日時 所=会場 対=対象 定=定員 注=費用 申=申込 問=問い合わせ先 ☎=電話 FAX=ファクス  
E=メール HP=ホームページ(10ページ)に詳しい内容を掲載しているもの 直接会場=当日直接参加するもの 要申込=申し込みを要するもの  
子ども=子ども向けの催し 要確認=詳細を施設へお問い合わせいただくか、施設のホームページ、チラシなどで確認いただくもの

**やまびこ座** 〒065-0027 東区北27東15 ☎723-5911 FAX 723-5934

行事名	内容
公演 (要確認)	<p>直接会場 有料</p> <p>【人形劇】①9/16(土)、17(日)11時、14時、18(祝)11時=ブランコ「オオカミとゆかいなこぶたたち」「あっちゃんとおそぼう」 ②9/23(祝)11時、14時、24(日)11時=パステル「ジャックと豆の木」ほか ③10/1(日)11時、14時=こぶしっこ「はらぺこ青虫」/パネルシアターほか 【児童劇】④10/7(土)、8(日)、9(祝)11時~15時30分=東区市民劇団育成事業「10周年だよ! オニオン座まつり」</p>

**こぐま座** 〒064-0931 中央区中島公園内 ☎512-6886 FAX 512-6886

行事名	内容	日時	対象・費用	申込・備考
こどもの学び塾 ボランティア 養成講習会	地域、社会での子どもとの関わり方を学ぶ。 ①昼の部②夜の部	10/5(木)~来年2/1(木)。①は10時~12時、②は19時~21時。いずれも全16回	18歳以上(高校生を除く)の方各15人。3,000円。学生1,000円	9/12(火)9時からこぐま座へ☎。(先着)。会場は中島児童会館、こぐま座ほか
万華鏡をつくらう (子ども)	自分だけの不思議な万華鏡を作る	9/16(土)13時~15時	未就学児~高校生20人。未就学児は保護者同伴。200円	9/12(火)9時からこぐま座へ☎。(先着)。会場は中島児童会館(中央区中島公園内)
公演 (要確認)	直接会場 有料			
	<p>【人形劇】①9/16(土)11時、14時、17(日)11時=ばびぶ&amp;ピエロの仲間「おおきなかぶ」ほか ②9/18(祝)11時、14時=ゴンちゃん劇場「まめとわらとすみ」ほか ③9/23(祝)、24(日)11時、14時=オパレ「おかみすり」ほか ④9/28(木)11時=「幼児のためのちいさな劇場」(要予約。9/12(火)から☎) ⑤9/30(土)、10/1(日)11時=全国児童演劇協会「もっと遊びたい! もっと知りたい!」ほか ⑥10/7(土)、8(日)11時、14時、9(祝)11時=「かつぱのぬけがら」ほか</p>			

**図書館**

※中央図書館は改修工事のため臨時カウンターで貸し出し・返却サービスを行っています

■中央図書館 〒064-8516 中央区南22西13 ☎512-7320 FAX 512-5783

行事名	内容	日時	対象・費用	申込・備考
家庭読書 フォーラム	①中高生が学校独自の取り組みを発表、②女優・中江有里氏の講演	10/14(土)。①は13時~14時、②は14時10分~15時40分	各150人。無料	☎、FAX、HP。上欄必要事項と参加人数、手話通訳の有無を記入し、9/30(土)までに市コールセンター(1ページ)へ。(抽選)。会場はちえりあ(12ページ)
ビブリオバトル	①自分の好きな本の魅力を紹介する参加者 ②観客・投票者を募集	11/12(日)14時~16時	①は小学生8人、②は20人。無料	往復はがき、☎、FAX、HP、直接。上欄必要事項(①は紹介する本の題名も)を記入し、10/23(月)(消印有効)までに往復はがき、直接は中央図書館、☎、FAX、HPは市コールセンター(1ページ)へ。(抽選)。会場は新琴似図書館(北区新琴似7の4)
一日司書体験 (子ども)	図書館の貸し出し、返本、書棚整理などを体験	10/21(土)13時30分~16時	小学3年~6年8人。無料	往復はがき、☎、FAX、HP、直接。上欄必要事項を記入し、10/2(月)(消印有効)までに往復はがき、直接は中央図書館、☎、FAX、HPは市コールセンター(1ページ)へ。(抽選)。会場は澄川図書館(南区澄川4の4)

■えほん図書館 〒003-8612 白石区南郷通1南 ☎866-4646 FAX 866-4600

行事名	内容	日時	対象・費用	申込・備考
年齢別 おはなし会 (子ども)	年齢に合わせた絵本の読み聞かせなど	9/12~10/10。①火曜11時、②水曜14時、③木曜14時、④9/30(土)14時	①は1歳~2歳、②は3歳~4歳、③は0歳、④は5歳以上の方	当日直接会場へ
図書館デビュー (子ども)	役を演じながら行う日本昔話の読み聞かせ	10/8(日)14時30分~15時30分	未就学児と保護者。無料	
ハロウィーンぬいぐるみお泊まり会 (子ども)	お話会に参加した後、預けたぬいぐるみが館内を探検する写真を進呈	10/14(土)14時~15時30分、ぬいぐるみの返却は15(日)14時~15時	未就学児10人。無料	☎、HP。9/24(日)までに市コールセンター☎222-4894へ。(抽選)

問 南区まちづくり調整担当 ☎(582)4723

所 駅前通地下北2条広場。  
日 9月8日(金)~12日(火)。  
内 市立大学の学生による作品を展示。

**南区学生まちナカアート展**

問 市コールセンター ☎(222)4894  
申 ①は当日会場へ直接。(先着)  
所 市役所ロビー。①は30人。  
日 9月11日(月)13時~15時30分。  
内 ①藍の生葉染め体験、②藍、ポップなどの展示と解説。

**藍の生葉染め体験イベント**

140、HP  
所 天神山アートスタジオ(豊平区平岸2の17) ☎(820)217時。  
日 9月23日(祝)、24日(日)11時~



**天神山文化祭**

趣味・教養

**申し込み時の  
必要事項**

- ① 行事名(希望する日時・曜日・会場・コースなども) ② 住所(郵便番号も) ③ 氏名(ふりがな) ④ 年齢  
⑤ 電話番号(ファクスの方はファクス番号、メールの方はEメールアドレスも) ⑥ 学校名・学年(児童・生徒のみ)  
⑦ 返信先(往復はがきの場合) ※申し込みは1人(1組)1通です

さっぽろの

# 歴史めぐり

今や約196万人が暮らす街へと発展した札幌。ここでは、札幌の発展に尽力した人物の功績や、市内にある建物の歴史的背景、見どころなどを紹介。札幌の歩みを振り返ります。

今月は

## 豊平館

北海道の開拓にあたった開拓使が、洋風ホテルとして建てた施設。ウルトラマリンブルーと呼ばれる建物の外観を縁取る群青色と、白い壁との対比が鮮やかです。

**利用案内**

客室や広間のほか、タブレット端末や壁に映し出される映像で建物の歴史が見られます。夜間は貸室を利用することも可能。

時間観覧=9時~17時(受け付けは16時30分まで)、貸室=17時~22時(要予約、詳細はお問い合わせを)

休館日第2火曜(祝休日の際は翌日)、年末年始

所在地中央区中島公園内

入館料300円。中学生以下無料

交通機関地下鉄「中島公園」駅から徒歩約5分。市電「中島公園通」停留場から徒歩約5分

詳細☎211-1951



**市民ギャラリー美術映画会**

内 画家・ミレー。

日 9月21日(木)14時~14時50分。

市民ギャラリー(中央区南2東6) ☎(271)5471

**市民ロビーコンサート**

出演 藤本志帆(ピアノ)。

日 9月22日(金)12時25分~12時45分。市役所ロビー。

文化振興課 ☎(211)2261

**市民芸術祭**

新人音楽会オーディション

内 日 9月19日(火)10時30分、声楽 19日(火)16時、管弦打楽器 20日(水)13時。

所 教育文化会館(11階)。

**市民合唱祭**

日 10月14日(土)12時、15日(日)10時。教育文化会館。

**市民劇場**

若柳旭南舞踊公演

日 9月30日(土)10時30分。

所 教育文化会館。3千500円

服部麻実ソプラノリサイタル

日 10月6日(金)19時。

所 Kitara(11階)。

混声合唱団響友会演奏会

日 10月9日(祝)13時30分。

所 教育文化会館。

影山裕子ピアノリサイタル

日 10月10日(火)19時。

所 Kitara。2千円。

※チケットは市内プレイガイドなどで販売中。

同実行委員会(教育文化会館内) ☎(271)5822

**丘縄文遺跡秋まつり**

出土品の展示など。

内 日 9月16日(土)、17日(日)10時~15時。さとらんど(14階)。

文化財課 ☎(512)5430、HP

**アイヌ料理体験講座**

日 10月8日(日)、18日(水)10時30分~13時30分。

所 エルプラザ(14階)。

対 18歳以上の方各20人。

申込はがき、☎、FAX、E、直接。上欄必要事項を記入し、9月15日(金)必着まで。(抽選)

**アイヌ文化体験講座**

内 日 ①バッグ作り=④10/1(日)10時~17時、②遺跡めぐり=10/7(土)9時~15時、③タペストリー作り=12(木)10時~17時、④ランチマト作り=19(木)10時~17時、⑤木彫りの箸作り=21(土)10時~17時、⑥ポーチ作り=26(木)10時~17時

所 ①④は手稲区民センター(手稲区前田1の11)、①⑧は豊平区民センター(豊平区平岸6の10)、②は北海道大学周辺(北区北8西5)、③~⑥は中央区民センター(中央区南2西10)

対 市内に居住が通勤する15歳以上(中学生を除く)の方各10人

日 ①③~⑥は3,000円、②は2,000円  
申込はがき、☎、FAX、E、直接。上欄必要事項を記入し、①④は9/21(木)、①⑧は10/18(木)、②は9/29(金)、③は10/4(木)、④は8(日)、⑤は12(木)、⑥は15(日)(いずれも必着)まで。(抽選)

申込先 問 アイヌ文化交流センター(〒061-2274南区小金湯27) ☎596-5961、FAX 596-5967、E pirka-kotan@city.sapporo.jp、HP

**産地見学バスツアー**



内 食の安全、安心を守る現場を見学。

日 10月5日(水)8時45分~12時30分。18歳以上(高校生を除く)の方30人。1組2人まで。

申込はがき、☎、FAX、HP。上欄必要事項と性別を記入し、9月15日(金)必着まで。(抽選)

申込先 問 市コールセンター(1階) ☎(222)4894

時計台まつり記念演奏会

内 日 ①クラリネットとピアノ

日 9月22日(金)18時45分~20時

**さっぽろスイーツ関連催し**

スタンプラリー

内 定 イベント参加店を対象商品を購入してスタンプを集めた方にギフト券を進呈。90人

申込先 問 時計台まつり実行委員会(〒060-0001中央区北1西2時計台内) ☎(251)5944

アイデア募集

内 選ばれたアイデアから職人が新たなスイーツを考案。

申込先 問 区役所などで配布中の応募用紙を、10月20日(金)(消印有効)まで。選考あり。

申込先 問 スイーツ王国さっぽろ推進協議会 ☎(729)2112、HP



お知らせ  
の見方

内=内容 日=日時 所=会場 対=対象 定=定員 料=費用 申=申込 問=問い合わせ先 電=電話 FAX=ファクス

E=メール HP=ホームページ(10ページ)に詳しい内容を掲載しているもの

※費用、申し込み方法の記載がない場合は、それぞれ無料、当日会場へ行く催しです

## 豊平館の歴史や見どころを一部紹介

歴史

### 市民に利用され 親しまれてきた建物



豊平館のおゆみ

- 1880(明治13)年 完成
- 1958(昭和33)年 中央区北1西1から移築
- 1964(昭和39)年 国の重要文化財に指定
- 2016(平成28)年 保存・活用の工事終了

札幌市公文書館所蔵

▲結婚式の申し込みでにぎわう豊平館 1964(昭和39)年



開館後はホテルや西洋料理店、公民館などとしても利用されてきました。現在の場所に移築されてからは、市営の結婚式場として利用されていたこともあるんです。2万2千組以上が挙式していて、館内では結婚式の写真をスライドで見ることが出来ますよ。

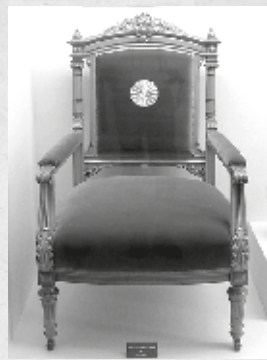
豊平館館長 大島 光明さん

歴史

### 明治天皇をはじめ 多くの客人が来訪

豊平館が迎えた初めての宿泊客は明治天皇。大正・昭和天皇も皇太子の頃に訪れた。また、初代内閣総理大臣の伊藤博文も宿泊するなど、多くの来客が訪れた。

▶皇太子の頃の大正天皇が使用した椅子など、天皇家にゆかりのある品々を展示



見どころ

### 和洋折衷の 造りに注目

建物全体はアメリカ風様式を基調としているが、正面玄関やバルコニーは欧風、館内のシャンデリア上部の天井にはウメやボタンなど和風のデザインになっている。さまざまな建築様式が調和した美しさを感じてみては。

▶シャンデリア上部の装飾は一つ一つデザインが異なる。写真はオオギク



### No Maps ボランティアを募集

10月5日(木)～15日(日)に行われる各種イベントのスタッフ。所定プラザ2・5(中央区南2西5)ほか。10月1日(日)時点で18歳以上の方。

申HP、直接。9月15日(金)まで。選考あり。

申込先 同実行委員会(白石区東札幌5の1インタークロス・クリエイティブ・センター内) ☎(812)20000

### 難民アスリート写真展

10月1日(日)～3日(火)。

所①は地下街オーロラプラザ、②は駅前通地下北2条広場。

問 交流課 ☎(21)2032

### JICAボランティア 体験談&説明会

10月24日(日)12時～17時、

10月4日(水)19時～21時。

所①は駅前通地下北大通交差点広場、②はエルプラザ(14

問 創成川公園 ☎(21)4100

問 交流課 ☎(21)2032

問 公文書館・臨時休館 ☎(521)0205、HP

秋の豊平館と中島公園探索

10月17日(火)10時～12時。定員30人。300円。

申 10月6日(金)から。先着申込先 豊平館(中央区中島公園内) ☎(21)1951、HP

### 大通公園ガイドツアー

10月16日(土)、21日(木)。いずれも10時～12時。定員15人。

申①は9月13日(水)、②は18日(祝)までに大通公園へ。問 大通公園 ☎(251)0438

### 創成川公園ガイドツアー

9月30日(土)10時～12時。定員15人。

申 9月24日(日)までに創成川公園へ。問 創成川公園 ☎(21)4100

### 記憶素子 丸山隆と教え子たち

北海道教育大学札幌校で教壇に立った彫刻家、丸山隆の作品と、教え子の作家約20人の作品を展示。



丸山隆《残留応力》1992年

10/7(土)～11/5(日)、8(水)～12/10(日)。600円。高校生・大学生400円、中学生以下無料

問 彫刻美術館(11階) ☎642-5709

### 丸山隆と教え子たち 入場料割引クーポン

有効期間10/7(土)～12/10(日)

一般 600円→500円  
大学生 400円→300円  
高校生

●1枚4人まで  
●受付に提出  
●他の割引との併用不可  
●コピー不可

**申し込み時の  
必要事項**

- ① 行事名(希望する日時・曜日・会場・コースなども) ② 住所(郵便番号も) ③ 氏名(ふりがな) ④ 年齢  
⑤ 電話番号(ファクスの方はファクス番号、メールの方はEメールアドレスも) ⑥ 学校名・学年(児童・生徒のみ)  
⑦ 返信先(往復はがきの場合) ※申し込みは1人(1組)1通です

**サッポロスマイルフラワー  
モニユメントキャンペーン**

JR札幌駅南口広場にある  
サッポロスマイルの像を撮影  
し、SNSへ投稿した画面を  
JRタワー展望室受付に提示  
すると、大人入場料金を70円  
から520円に割引します。

9月30日(土)まで。  
市コールセンター(222)  
4894、HP

**創成川・鴨々川川めぐり  
ウォーキングツアー**

10月1日(日)10時~12時。  
18歳以上の方15人。  
HP、9月20日(水)までに  
市コールセンター(222)4  
894へ。(抽選)

**河川事業課(818)3414**

**札幌国際芸術祭2017関連催し**

街中を彩る大風呂敷の制作  
9月12日(火)、19日(火)、22日  
(金)、26日(火)13時~20時30分。  
所対新大通ビルディング(中  
央区大通西4)。小学生以下  
の方は保護者同伴。

**OPENGATE**

美術作品と音楽が絶え間な  
く変化する実験的な展覧会。  
9月15日(金)~18日(祝)。15時  
~18時30分。

**石山緑地(南区石山78)。**

端聡x港千尋トーク  
作家と写真家がアートを  
語る。9月15日(金)19時~21時。

所対第2三谷ビル(中央区南  
1西6)。800円。  
国際芸術祭担当(21)23  
14、HP

**資料館催し**

刑事裁判の傍聴と解説  
10月中に実施。

所対札幌地方裁判所(中央区  
大通西11)。20人。

切り絵講座  
10月12日(木)9時30分~12時。  
定額20人。500円。

模擬調停の見学と解説  
10月29日(日)13時30分~15  
時30分。50人。

親子で楽しむ人形劇  
11月5日(日)10時30分~11  
時30分。小学3年以下の子と  
保護者30組。

絵手紙講座  
11月9日(木)10時~12時。  
定額20人。500円。

先着  
要事項を記入し、9月11日(月)  
から。(先着)

先着資料館(251)073  
1、FAX(21)5921、HP

**シニア大学公開講座**

閉じこもりの予防・支援  
②チョコレートの世界。  
9月22日(金)。①は10時30分  
~12時、②は13時30分~15時。

所対社会福祉総合センター  
(16)6。60歳以上の方各150人。  
HP、FAX。上欄必要事項を記  
入し、9月11日(月)から。(先着)

申込先着老人クラブ連合会(614)0153、FAX(614)3375  
保養センター駒岡から

こまお秋祭り  
朝市や縁日、フリー  
マーケット参加者募集。  
9月24日(日)9時~15時。

真駒内保安林散策  
10月9日(祝)9時~14時。  
定額40人。2千円。

フライパンでパンを焼く  
10月15日(日)13時30分~15時  
30分。  
定額15人。千500円。

先着  
上欄必要事項を記入し、  
9月11日(月)から。(先着)

先着  
申込先着保養センター駒岡  
(南区真駒内600)(583)855  
3、FAX(583)8574

**充実した第2の人生の準備**

活動の紹介、意見交流会など。  
9月23日(祝)13時~16時、  
10月11日(土)来年3月14日の  
第2水曜19時~21時。

先着  
申込先着1はノーザンキッチン  
(中央区南2西5ラ・ジェン  
ト・ステイ札幌大通内)、②は  
街中スペースCOVO(中央  
区南1西7大通公園ウエスト  
ビル内)。50歳以上の方。①  
は100人、②は各20人。  
HP、E。上欄必要事項と所  
属(職業など)を記入し、①  
は9月19日(火)まで、②は9月

11日(月)からKITA ABA(522)5070、E shin-otona@kitaaba.co.jp)へ。①は(抽選)、②は(先着)

**北方自然教育園催し**

化石と鉱物の標本展示  
9月29日(金)~11月5日(日)。  
高校生以上100円。

札幌の貝化石発掘調査  
10月1日(日)10時~15時。  
対額20歳以上の方10人。千円。  
9月15日(金)から。(先着)

先着  
申込先着北方自然教育園(596)3567、HP

**大通高校科目履修生募集**

中学卒業程度の学力を有  
する方各科目若干名。1単位  
につき千750円と教材費実費。  
9月8日(金)から大通高校で  
配布する申込書を、9月14日  
(木)(必着まで)。(抽選)

先着  
大通高校(中央区北2西11)  
(251)0229

**高齢者市民講座**

中央区会場 9月12日(火)13時~15時50分。内村鑑三の上杉鷹山像。縄文遺跡。社会福祉総合センター(16)6。

東区会場 9月14日(木)13時30分~15時40分。北信州と秋山郷。食べ物と脳の働き。東区民センター(東区北11東7)。

西区会場 9月19日(火)13時30分~15時40分。ミシエル・ルグ

ランを聞く。道内プロ球団の活躍。西区民センター(西区琴似2の7)。  
高年齢福祉課(21)2976



**中央卸売市場消費拡大フェア**

生マグロ解体ショーなど。  
9月17日(日)7時30分~12時。  
所中央卸売市場(中央区北12西20)。

中央卸売市場イベント事業  
実行委員会(中央卸売市場協  
会内)(611)3176、HP

**モエレ沼公園から**

紅葉を楽しむミニ盆栽作り  
9月30日(土)10時~12時。  
定額15人。300円。  
HP、直接。9月20日(水)までにモエレ沼公園へ。(抽選)

先着  
さとモエウォーキング  
6km、10km。

先着  
10月9日(祝)9時30分~13  
時。さとらんど(14)6)セン  
ター前に集合。悪天時は中止。  
対小学生以上の方200人。小学  
3年以下の方は保護者同伴。

先着  
モエレ沼公園(東区モエレ  
沼公園)(790)1231

**手稲稲積公園催し**

ノルディックウォーキング  
9月18日(祝)10時30分~12時。  
定額10人。200円。



E = Eメール HP = ホームページ(10ページ)に詳しい内容を掲載しているもの

※費用、申し込み方法の記載がない場合は、それぞれ無料、当日会場へ行く催しです

お知らせ  
の  
見  
方

趣味・教養  
め  
歴  
ぐ  
り  
史  
ス  
レ  
ジ  
ャ  
ー  
ッ  
子  
育  
ど  
も  
暮  
ら  
し  
健  
康  
・  
福  
祉  
税  
金  
職  
員  
募  
集  
事  
業  
者  
向  
け  
そ  
の  
他

9月11日(月)から。先着  
 △初級・中級テニス講習会  
 9月30日(土)10時～12時。  
 定員20人。千円。  
 9月11日(月)から。先着  
 申込先 閩 手稲稲積公園(手稲区前田1の5) ☎(685)1010

1種目につき千円。リレーは1チーム千600円。  
 9月18日(祝)から市立プールへ直接。先着  
 閩 平岸プール ☎(832)7529  
 フッズ秋まつり



△もいわ中腹駅・森の音楽会  
 9月16日(土)14時～15時、バイオリン  
 17日(日)14時～15時、ピアノ・エレキギター  
 23日(祝)14時～15時、ジャズ  
 24日(日)16時～17時、ピアノ発表会  
 30日(土)13時～16時、10月1日(日)14時～16時、サッポロ・シテイ・ジャズ  
 8日(日)14時～15時。  
 △山頂展望台・夜空の観察会  
 10月9日(祝)19時～20時30分。  
 閩 もいわ山ロープウェイ ☎(561)8177、HP

9月23日(祝)10時～15時。悪天時は中止。  
 閩 フッズ(南区藤野43) ☎(591)8111  
 紅葉かっぱバス・ガイド巡り  
 10月1日(日)～22日(日)9時15分、11時15分、13時15分、15時15分。定山溪観光案内所(南区定山溪温泉東3)発着。500円  
 閩 定山溪観光協会 ☎(598)2012、HP

水泳競技会兼泳力検定会  
 11月26日(日)9時30分～14時。  
 所 対 平岸プール(豊平区平岸5の14)。8歳以上の方400人。

体育の日(10月9日祝)に  
 体育施設を無料開放  
 △野球場、テニスコートなど  
 9月16日(土)から利用施設の窓口へ直接。公共施設予約情報システム登録者は、同日から。HP。先着。予約は1団体1施設2時間。  
 △体育館、温水プールなど

**国際スキー場・秋祭り 紅葉ゴンドラ運行**  
 9/23(祝)～10/15(日) 9時30分～15時。1,100円。小学生550円  
 閩 国際スキー場(南区定山溪) ☎598-4511、HP  
**ゴンドラ往復券割引クーポン**  
 有効期間 9/23(祝)～10/15(日)  
 一般 1,100円→990円  
 小学生 550円→490円  
 ●1枚4人まで  
 ●チケット売り場に提出  
 ●コピー可  
 ●他券との併用不可

個人利用が無料になります。  
 閩 健康スポーツ財団 ☎(530)5905  
 シンクロナイズドスイミング発表会出演者募集  
 10月22日(日)11時～13時15分。  
 閩 千300円。  
 9月5日(火)から平岸プールで配布する申込書に参加料を添えて、9月23日(祝)(必着)まで。  
 閩 平岸プール(豊平区平岸5の14) ☎(832)7529  
 ダンス発表会出演者募集  
 10月9日(祝)に行う発表会。  
 閩 9月15日(金)までに中央体育館へ直接。  
 閩 中央体育館(中央区大通東5) ☎(251)1815

青少年山の家催し  
 △自然観察ハイキング(登山)  
 10月8日(日)10時～15時。  
 対 18歳以上の方30人。  
 閩 千800円。  
 申 はがき、HP。上欄必要事項と生年月日、性別、送迎希望の有無を記入し、9月24日(日)(必着)まで。(抽選)  
 △防災サバイバルキャンプ  
 10月15日(日)9時30分～15時30分。小学3年～6年30人。  
 閩 千3千円。  
 申 はがき、HP。上欄必要事項と生年月日、性別、保護者氏名を記入し、10月1日(日)(必着)まで。(抽選)

子育て支援総合センター催し  
 △あそびのぼけっと  
 親子でのふれあい遊びほか。  
 9月26日(火)10時～11時。  
 対 本講座を未受講の5カ月以下の子と保護者16組。  
 閩 9月19日(火)から。先着  
 △父親向け講座  
 新聞紙などの身近な素材で遊ぶ。  
 10月15日(日)10時～11時30分。  
 対 2歳～3歳の子と父12組。  
 閩 9月25日(月)から。先着  
 申込先 閩 子育て支援総合センター(中央区南3西7) ☎(208)7961

街の廃材で遊ぼう  
 ①写真撮影 10月21日(土)14時～16時、②工作 22日(日)13時～16時。  
 所 対 サッポロフアクトリー(中央区北2東4)。小学生。①は20人、②は30人。小学3年以下の方は保護者同伴。  
 閩 往復はがき、FAX、HP。上欄必要事項とメールアドレス、参加人数、同伴者数を記入し、10月3日(火)(必着)まで。(抽選)  
 申込先 閩 市民交流プラザ開設

子ども子育て  
 0862 南区滝野247 ☎(591)0303  
 準備室(〒0600001中央区北1西2時計台ビル内) ☎(242)5800、FAX(242)5656  
 車型ロボット初級講習会  
 10月1日(日)10時～15時。  
 対 小学4年～中学生20人。  
 閩 千3千500円。  
 申 はがき、HP。上欄必要事項とメールアドレスを記入し、9月21日(火)(必着)までにロボット教育推進会(〒047-0155小樽市望洋2望洋ビレッジ内)へ。(抽選)  
 閩 市立大学COCキャンパス(南区真駒内幸町2まこまる内) ☎(596)6675

子ども子育て  
 0862 南区滝野247 ☎(591)0303

子ども緊急サポートネット ワーク研修会  
 急な残業や子どもの緊急時に支援を行うスタッフを養成。  
 10月16日(日)～11月30日(木)全8回。社会福祉総合センター(16階)。  
 対 20歳以上の方。  
 閩 10月11日(水)までに。先着  
 申込先 閩 ども緊急サポートネットワーク ☎(621)6626

スキー用具を回収します  
 △スキー学習で使えるスキー靴、ポールを回収。  
 9月16日(土)～10月9日(祝)所 札幌スポーツ館本店(中央区南3西3)ほか。  
 閩 市コールセンター ☎(222)4894、HP

子ども緊急サポートネット ワーク研修会  
 急な残業や子どもの緊急時に支援を行うスタッフを養成。  
 10月16日(日)～11月30日(木)全8回。社会福祉総合センター(16階)。  
 対 20歳以上の方。  
 閩 10月11日(水)までに。先着  
 申込先 閩 ども緊急サポートネットワーク ☎(621)6626

子ども緊急サポートネット ワーク研修会  
 急な残業や子どもの緊急時に支援を行うスタッフを養成。  
 10月16日(日)～11月30日(木)全8回。社会福祉総合センター(16階)。  
 対 20歳以上の方。  
 閩 10月11日(水)までに。先着  
 申込先 閩 ども緊急サポートネットワーク ☎(621)6626

子ども緊急サポートネット ワーク研修会  
 急な残業や子どもの緊急時に支援を行うスタッフを養成。  
 10月16日(日)～11月30日(木)全8回。社会福祉総合センター(16階)。  
 対 20歳以上の方。  
 閩 10月11日(水)までに。先着  
 申込先 閩 ども緊急サポートネットワーク ☎(621)6626

子ども緊急サポートネット ワーク研修会  
 急な残業や子どもの緊急時に支援を行うスタッフを養成。  
 10月16日(日)～11月30日(木)全8回。社会福祉総合センター(16階)。  
 対 20歳以上の方。  
 閩 10月11日(水)までに。先着  
 申込先 閩 ども緊急サポートネットワーク ☎(621)6626

子ども緊急サポートネット ワーク研修会  
 急な残業や子どもの緊急時に支援を行うスタッフを養成。  
 10月16日(日)～11月30日(木)全8回。社会福祉総合センター(16階)。  
 対 20歳以上の方。  
 閩 10月11日(水)までに。先着  
 申込先 閩 ども緊急サポートネットワーク ☎(621)6626

子ども緊急サポートネット ワーク研修会  
 急な残業や子どもの緊急時に支援を行うスタッフを養成。  
 10月16日(日)～11月30日(木)全8回。社会福祉総合センター(16階)。  
 対 20歳以上の方。  
 閩 10月11日(水)までに。先着  
 申込先 閩 ども緊急サポートネットワーク ☎(621)6626

子ども緊急サポートネット ワーク研修会  
 急な残業や子どもの緊急時に支援を行うスタッフを養成。  
 10月16日(日)～11月30日(木)全8回。社会福祉総合センター(16階)。  
 対 20歳以上の方。  
 閩 10月11日(水)までに。先着  
 申込先 閩 ども緊急サポートネットワーク ☎(621)6626

**申し込み時の  
必要事項**

- ① 行事名(希望する日時・曜日・会場・コースなども) ② 住所(郵便番号も) ③ 氏名(ふりがな) ④ 年齢  
 ⑤ 電話番号(ファクスの方はファクス番号、メールの方はEメールアドレスも) ⑥ 学校名・学年(児童・生徒のみ)  
 ⑦ 返信先(往復はがきの場合) ※申し込みは1人(1組)1通です

**ものづくり体験教室**

内 木材で花を置く台を作る。  
 日 10月7日(土)13時30分～16時15分。

所 対 札幌高等技術専門校(白石区栄通13)。中高生10人。  
 申 込 FAX、E、HP。上欄必要事項と保護者同伴の有無(同伴の場合は保護者氏名も)を記入し、9月29日(金)までに市コールセンター(1階)へ。

抽選 立地促進・ものづくり産業課(21)2362

**水道記念館催し**

秋まつり  
 日 9月23日(祝)9時30分～16時30分、24日(日)9時30分～16時。  
 水道のお仕事体験  
 日 10月7日(土)～9日(祝)10時、11時、12時、13時、14時、15時。  
 対 小学生各回16人。  
 申 当日会場へ直接。(先着)  
 塩の結晶作り  
 日 10月15日(日)10時～11時、14時～15時。小学生各30人。  
 申 直接。9月26日(火)から。(先着)

申込先 水道記念館(中央区伏見4) ☎(561)8928、HP

**滝野自然学園  
たきの森のようちんかん**

内 ①お絵かき②見立て遊び。  
 日 ①は10月11日(水)、12日(木)、②は25日(水)、26日(木)。いずれ

も10時～14時。  
 対 2歳以上の未就学児と保護者各20組。

定 1組千800円。1人追加ごとに大人500円、子ども300円。  
 申 込 はがき、HP。上欄必要事項と生年月日、性別を記入し、①は10月4日(水)、②は18日(水) (いずれも必着)まで。(抽選)

申込先 青少年女性活動協会(〒005-0862南区滝野106滝野自然学園内) ☎(591)8780

**親子市場見学・料理教室**

日 10月14日(土)9時～13時30分。  
 所 対 中央卸売市場(中央区北12西20)。小学4年～6年と保護者18組36人。  
 申 往復はがきを上欄必要事項を記入し、9月28日(木)(必着)まで。(抽選)

申込先 学校給食会(〒060-0002中央区北2西2STV北2条ビル内) ☎(211)3897、HP

**コミドリお仕事体験会**

日 9月23日(祝)11時～15時。  
 対 5歳～高校生。  
 申 込 コミドリ(南区真駒内幸町2まこまる内) ☎(213)0906、HP

**定山溪森のようちんかん**

内 焼き芋体験、野遊びなど。  
 日 10月15日(日)～16日(月)。  
 対 未就学児と保護者10組。1組5人以内。1組9千円。  
 申 込 はがき、HP。上欄必要

事項を記入し、9月29日(金)(必着)までに定山溪自然の村へ。(抽選)

所 対 定山溪自然の村(〒061-2301南区定山溪) ☎(598)3100

**30年度私立幼稚園・認定こども園の園児を募集**

願書 10月16日(月)から各幼稚園、認定こども園で配布。  
 願書受け付け 11月1日(水)から入園を希望する園で行います。  
 申 込 私立幼稚園連合会 ☎(671)3590



**自家製堆肥で家庭菜園講座**

内 堆肥作りの解説、生ごみ堆肥化セットの進呈。9月29日(金)9時30分～11時30分。  
 所 対 手稲区民センター(手稲区前田1の11)。50人。  
 申 込 HP。9月15日(金)から市コールセンター ☎(222)4894へ。(先着)

申 込 減量推進担当 ☎(211)2928

**リユースプラザ催し**

秋まつり  
 日 9月16日(土)10時～15時。  
 内 不用品ぱりっこコーナー  
 日 9月16日(土)～18日(祝)、10月7日(土)～9日(祝)10時～16時。  
 申 込 生ごみ堆肥化講座

**30年度市立幼稚園児募集**

募集園・募集人数下表の通り  
 願書 10/16(月)から各幼稚園、区役所などで配布  
 対 ①3歳児=平成26年4月2日～27年4月1日生まれ、②4歳児=25年4月2日～26年4月1日生まれ、③特別な教育的支援が必要な幼児。  
 定 世帯の市町村住民税所得割額に応じた額(0円～19,900円)  
 申 11/1(水)8時～10時に入園希望の幼稚園へ願書を持参。公開抽選。③は10/23(月)までに入園相談が必要  
 問 教育推進課 ☎211-3851、HP

幼稚園名	所在地	電話番号	募集人員	
			3歳児	4歳児
中央	中央区北2西11	251-6700	20人	15人
白楊	北区北24西7	736-0764	20人	15人
ひがしなえぼ	東区東苗穂4の2	782-8640	20人	15人
きくすいも	白石区菊水元町6の1	873-2285	20人	15人
あつべつきた	厚別区厚別北3の3	895-0523	20人	15人
かつこう	豊平区月寒東3の7	852-1230	20人	15人
もいわ	南区川沿18の2	571-5850	20人	15人
はまなす	西区発寒6の12	666-9477	20人	15人
手稲中央	手稲区手稲本町2の5	681-2298	20人	15人

などの仕事を引き受けます。

申 込 シルバー人材センター(中央・東・南区)中央支部 ☎(614)2155、白石・厚別・豊平・清田区東支部 ☎(826)3279、北・西・手稲区西支部 ☎(615)8228

**河川での水難事故にご注意を**

集中豪雨などで水位が急上昇することがあります。気象状況に注意してください。  
 問 河川管理課 ☎(818)3415

**災害時動物救護ボランティアの募集**

被災動物の世話、物資の運搬などを行う方を募集します。  
 任期 登録年度の3月31日まで。  
 対 普通自動車運転免許を持つ20歳以上の方。  
 申 込 9月1日(金)から動物管理センター、HPで配布する応募用紙を、随時。

**融雪機器などを設置する方へ**

融雪機器などを設置し、その排水を公共下水道に流す場合は、事前に排水設備設置等確認申請書をご提出ください。  
 問 排水指導課 ☎(818)3422

**シルバー人材センターのご利用を**

庭木の手入れ、除草、家事



E = Eメール HP = ホームページ(10ページ)に詳しい内容を掲載しているもの

※費用、申し込み方法の記載がない場合は、それぞれ無料、当日会場へ行く催しです

お知らせ  
の  
見  
方

趣味・教養

め

ぐ

り

ス

レ

ジ

ャ

ー

ツ

・

暮

ら

し

健

康

・

福

祉

税

金

職

員

募

集

事

業

者

事

向

け

そ

の

他

広告

### 赤十字講習会

＜①水上安全法救助員資格継続1・2＞  
 内水の事故防止と事故者の救助・応急手当てなど  
 日10/14(土)9時～14時  
 対注平成26年10月以降に救助員の資格を取得し、2年を経過した方30人。受講期限は資格有効月の末日。1,000円

＜②水上安全法救助員養成1＞  
 内事故者の救助・応急手当てなど。検定あり  
 日所10/14(土)・15(日)・21(土)・22(日)9時～17時。全4回。10/21(土)は14時まで。赤十字会館ほか  
 対500メートル以上泳げる15歳以上の方10人  
 注2,200円

＜③救急法救急員資格継続＞  
 内急病人やけが人の応急手当て。10/15(日)9時～15時  
 対注平成26年10月以降に救急員の資格を取得し、2年を経過した方30人。受講期限は資格有効月の末日。1,000円

＜④幼児安全法短期＞  
 内子どもの事故の予防と病気への対応など  
 日対10/28(土)10時～12時。15歳以上の方30人  
 注122円。託児(1歳以上。10人)希望の場合は子ども1人につき300円  
 ※①③④の所赤十字会館(中央区北1西5)  
 ※①～④の申往復はがきに上欄必要事項と生年月日、性別(①③は認定番号、認定年月日、④は託児希望の有無と希望する方は子どもの名前、生年月日、性別も)を記入し、9/28(木)(消印有効)まで。(抽選)  
 申込先問日赤札幌市地区本部(市役所内/1階)☎211-3339

問動物管理センター☎(736)6134  
**愛犬と一緒の公園散歩講座**  
 日①9月17日(日)、②10月8日(日)。いずれも10時～12時。  
 所①は川下公園(白石区川下265)、②は中島公園(中央区中島公園内)。  
 定注各30人。100円。  
 申☎、直接。①は9月11日(月)

から川下公園☎(879)5311、  
 ②は25日(月)から中島公園☎(511)3924へ。いずれも(先着)  
 問動物管理センター☎(736)6134  
**公共ますを設置する方へ**  
 公共ますの受け付けは10月13日(金)までです。設置には申請から約2カ月かかります。

所問排水指導課(豊平区豊平6の3)☎(818)3462  
**小動物慰霊の日**  
 日9月22日(金)13時～16時。  
 所動物管理センター福移支所(北区篠路町福移156)。  
 問動物管理センター☎(736)6134

**暮らしの相談会**  
 内弁護士らによる面接相談。  
 日9月15日(金)10時～17時。  
 所定札幌弁護士会館(中央区北1西10)。6人。  
 申9月11日(月)から札幌弁護士会☎(281)2428へ。(先着)  
 問こころのセンター☎(622)0556

**防災協会救命講習会**  
 内①救命実技フォローアップ  
 日10月19日(木)14時～15時。  
 対過去に普通救命講習を受講し、修了証をお持ちの方15人。

申9月11日(月)から。(先着)  
 内②夜間普通救命  
 日10月29日(日)18時～21時。  
 対市内に居住か通勤する16歳以上の方20人。  
 申9月11日(月)から。(先着)  
 ※①②の所市民防災センター(白石区南郷通6北)。  
 申込先問防災協会☎(861)1211



### がん予防学級

日10月4日(水)13時45分～16時20分。  
 所定北海道対がん協会。50人。  
 申はがき、☎、FAX、E。上欄必要事項を記入し、9月26日(火)(必着)までに北海道対がん協会(〒065-0026東区北26東14、☎(748)5511、FAX(748)5512、E:sapporo.fukyu@hokka)

問健康企画課☎(622)5151 (ido-tangan.jp)へ。(抽選)  
**家庭医学講座**  
 内腰痛と坐骨神経痛 9月30日(土)13時30分、前立腺肥大症・がん 10月14日(土)13時30分。各個別相談あり。  
 所医師会館(中央区大通西19)。  
 問健康企画課☎(622)5151

**障がい者スポーツの体験会**  
 日9月18日(祝)10時～16時。  
 所清田区体育館(清田区平岡1の5)。  
 問障がい福祉課☎(211)2936



**申し込み時の  
必要事項**

- ① 行事項(希望する日時・曜日・会場・コースなども) ② 住所(郵便番号も) ③ 氏名(ふりがな) ④ 年齢  
 ⑤ 電話番号(ファクスの方はファクス番号、メールの方はEメールアドレスも) ⑥ 学校名・学年(児童・生徒のみ)  
 ⑦ 返信先(往復はがきの場合) ※申し込みは1人(1組)1通です

**障がいのある方と  
支援員向け就職セミナー**

【内】①応募書類作成のポイントや面接の基本など 9月15日(金)18時～21時、②就職活動に必要な知識など 19日(火)～22日(金)9時～12時。全4回。  
 所 キヤリアバンク。

【対】①は障害福祉サービス事業所などの就労支援員15人。②は知的障がいのある方8人。

【申】FAX、E、直接。上欄必要事項(①は所属事業所名、②は障がい種別と等級も)を記入し、①は9月13日(水)、②は14日(木)までにキヤリアバンク(中央区北5西5)に  
 ro 55ビル内、☎(251)0130、FAX(223)3048、E:genki@career-bank.co.jpへ。(抽選)

【問】障がい福祉課☎(21)2936、HP  
**児童虐待を防止するオンラインポピュラー地域協力員研修会**  
 【内】虐待を児童相談所へ通告する協力員になるための研修会。  
 【所】10月5日(木)10時30分～12時、13日(金)18時30分～20時、20日(金)10時30分～12時、23日(月)18時30分～20時。WEST19(中央区大通西19)。  
 【対】18歳以上の方各250人。  
 【申】FAX。上欄必要事項を記入し、9月11日(月)からオンラインポピュラー事務局☎(826)5101、FAX(261)6428へ。(先着)

【問】地域連携課☎(622)8620、HP  
**こころの応急処置を学ぶワークショップ**  
 【内】うつの初期状態の方への接し方。10月7日(土)13時30分～16時30分。  
 【所】WEST19(中央区大通西19)。150人。  
 【申】FAX、HP。上欄必要事項と手話通訳の要否を記入し、9月12日(火)から。(先着)  
 【申込先】問市コールセンター(1階)☎(222)4894

**精神療養講座・障害年金**  
 【内】9月16日(土)14時～16時。  
 【所】WEST19(中央区大通西19)。  
 【問】市コールセンター☎(222)4894

**難病医療講演会・相談会**  
 【内】進行性核上性麻痺。  
 【内】10月9日(祝)13時～16時。  
 【所】教育文化会館(11階)。  
 【対】患者と家族ら70人。  
 【申】9月11日(月)から北海道難病連☎(512)3233へ。(先着)。  
 【問】個別相談は同時に申し込み。健康企画課☎(622)5151

**障がいのある方にパソコンを教えるボランティア養成講座**  
 【内】10月28日(土)・29日(日)10時～17時。全2回。  
 【所】身体障害者福祉センター

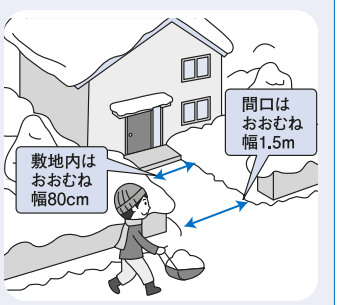
(西区二十四軒2の6)。  
 【対】パソコンの基本操作ができ、パソコンのメールアドレスを持つ方20人。2千円。  
 【申】9月1日(金)から区役所、区民センターなどで配布する申込書を、10月13日(金)(必着)まで。選考あり。  
 【問】障がい福祉課☎(21)2936

**就労や生活の悩み相談に応じます**  
 【内】左表の通り。いずれも10時～16時。受け付けは15時まで。

日程	会場
9/11(月)、19(水)、25(月)	白石区役所(1階)
9/12(火)	西区民センター(西区琴似2の7)
9/15(金)	厚別区民センター(厚別区厚別中央1の5)
9/21(木)、10/5(木)	ちえりあ(12階)
9/25(月)	月寒公民館(豊平区月寒中央通7)
9/26(火)	手稲区民センター(手稲区前田1の11)
9/28(木)	清田区役所(1階)
10/3(火)	白石区民センター(白石区南郷通1南)

【問】生活就労支援センタースタッフ☎(221)1766  
**視覚障がいのある方へ家庭でみ収集日カレンダーを配布**  
 点字版、CD(デイジー)版を希望する方に送付します。昨年送付した方は、今年も送付しますので申し込み不要です。

**福祉除雪のご利用を**



地域協力員が開口と玄関までの通路を除雪します。道路に面する一戸建て住宅に住み、約500m以内に除雪を援助できる子または子の配偶者がおらず、次のいずれかに該当し、自力で除雪が困難な世帯。①70歳以上の方のみ、②重度の身体

す。詳しくはお問い合わせを。  
 【問】環境事業部業務課☎(21)2916

障がいのある方のみ、③70歳以上の方と重度身体障がいのある方のみ、④社会福祉協議会が特に認める世帯  
 【市】市民税課税世帯 1万円(二冬当たり)、市民税非課税世帯 5千円(同)、生活保護世帯 無料。  
 【申】区の社会福祉協議会、まちづくりセンターなどで配布中の申込書を、10月4日(水)(消印有効)まで。  
**地域協力員の募集**  
 除雪作業を行っていただく地域協力員も募集します。  
 【問】区の社会福祉協議会(区役所/1階)か区役所の保健福祉課

**公衆浴場の敬老割引入浴**  
 【内】65歳以上の方は200円、小学生以下の方は保護者1人につき2人まで無料で入浴可。  
 【内】浴場により、9月17日(日)～20日(水)のいずれか。  
 【問】市コールセンター☎(222)4894

【問】市コールセンター☎(222)4894  
**登録手話通訳者認定試験**  
 試験日 1次(筆記・実技) 12月2日(土)、2次(面接) 11月来年4月。手話通訳士試験などの合格者は2次試験のみ。

**認知症の人を正しく理解する研修会**  
 【内】9月21日(木)13時～16時。  
 【所】白石区民センター(白石区南郷通1南)。500人。  
 【申】FAX、HP。上欄必要事項を記入し、9月15日(金)までに



広告

## 知っておこう！ がんの豆知識

今回のテーマは **肺がん**

### 以下の症状が出たら

#### 疑いあり

- ・長引く咳 ・息切れ
- ・痰に血が混じる
- ・呼吸時にゼーゼー音がする



問 市立札幌病院地域連携センター ☎726-2211

### 定期検診で早期発見、早期治療を

- ①区民センターなどでの集団検診や、
  - ②医療機関で肺がん検診が受けられます
- 対 職場などで検診機会のない40歳以上の方  
日時や費用の詳細は、①は健康企画課 ☎622-5151、②は各医療機関へお問い合わせを  
※本誌区民のページでも随時お知らせします

市コールセンター(1階)へ。  
抽選  
問 介護保険課 ☎(21)2547  
障がい者福祉施設などで  
製作した製品の販売  
日 10月14日(土)、15日(日)10時  
～18時。イオン東札幌店(白  
石区東札幌3の2)。  
問 障がい福祉課 ☎(21)2936  
障がい者プラン市民懇談会  
障がいのある方を支える計

画策定への意見を聞く。  
日 9月17日(日)13時30分～15  
時30分。かでの2・7(中央  
区北2西7)。  
問 障がい福祉課 ☎(21)293  
6、HP  
発達障がいのある子どもの  
家族支援を考える公開講座  
日 10月28日(土)10時～12時15分。  
所 定 北海道クリスチャンセン  
ター(北区北7西6)。130人。  
申 ☎、FAX、HP。上欄必要事項を

記入し、9月13日(水)から。(先着  
申込先 問 市コールセンター  
(1階) ☎(22)4894  
発達障がいのある方が制作  
した絵画や工作などの展示  
日 9月27日(木)、28日(金)。  
所 丁 R 札幌駅西コンコース。  
問 障がい福祉課 ☎(21)2936  
障がいのある方に対する  
有償ボランティアの登録会  
内外出支援や話し相手などの  
お手伝いができる方を募集。  
日 10月14日(土)、15日(日)10時  
～18時。イオン東札幌店(白  
石区東札幌3の2)。



問 障がい福祉課 ☎(21)2938  
障がいのある方への虐待防  
止を考えるシンポジウム  
障がいのある方を雇用する  
企業や当事者への支援内容の  
紹介は。  
日 9月24日(日)13時45分～17  
時30分。社会福祉総合センタ  
ー(16階)。  
対 障がいのある方、障がいの  
ある方の雇用を考えている企  
業の方など300人。  
申 ☎、FAX、HP。上欄必要事項を  
記入し、9月12日(火)から。(先着  
申込先 問 市コールセンター  
(1階) ☎(22)4894  
健康づくり教室  
内 冬道での転倒骨折を予防す  
る体操を学ぶ。  
日 11月15日(木)13時～14時。  
所 身体障害者福祉センター  
(西区二十四軒2の6)。  
対 身体障害者手帳を持つ18歳  
以上の方20人。

問 ☎、FAX、直接。上欄必要事  
項と障がい種別、等級を記入  
し、10月18日(水)まで。(抽選)  
申込先 問 身体障害者福祉協会  
(西区二十四軒2の6) ☎(641)  
8853、FAX(641)8966  
未婚者の集い  
内 障がいのある方の結婚を目  
的とした出会いの会。障がい  
のない方も参加可。  
日 9月30日(土)11時～14時。  
所 対 全日空ホテル(中央区北  
3西1)。20歳～59歳で、自  
立生活が可能な男女各25人。  
注 2千500円。  
申 はがき、☎、FAX。上欄必要  
事項と生年月日、職業(障が  
いのある方は障がい名も)を  
記入し、9月25日(月)(必着)ま  
で。(抽選)。27日(水)以降の取り  
消しは費用を全額負担。  
申込先 問 身体障害者福祉協会  
(〒063-0802 西区二十四軒2の  
6) ☎(641)8853、FAX(641)  
8966

**申し込み時の  
必要事項**

- ① 行事項(希望する日時・曜日・会場・コースなども) ② 住所(郵便番号も) ③ 氏名(ふりがな) ④ 年齢  
⑤ 電話番号(ファクスの方はファクス番号、メールの方はEメールアドレスも) ⑥ 学校名・学年(児童・生徒のみ)  
⑦ 返信先(往復はがきの場合) ※申し込みは1人(1組)1通です

**人工肛門・人工ぼうこうの方のための相談会**

☐ 9月24日(日)13時30分～16時。  
☑ 所 白石区民センター(白石区南郷通1南)。人工肛門・人工ぼうこうの方と家族など。  
☑ 身体障害者福祉協会(641)8853



ハ インターネット公売  
☑ 差し押さえた不動産、動産などを売却。  
☑ 申込期間 9月28日(木)～10月16日(月)。  
☑ 入札期間 競り売り(動産、自動車) 10月23日(月)～25日(水)、入札(不動産) 10月23日(月)～30日(月)。  
☑ 納税指導課(211)2292、HP

**市税事務所所在地・電話番号**

区	市税事務所・所在地	電話番号		
		納税課	市民税課	固定資産税課
中央区	中央(中央区北2東4サッポロファクトリー2条館)	211-3913	211-3914	211-3918
北・東区	北部(中央区北4西5アステイ45)	207-3913	207-3914	207-3918
白石・厚別区	東部(厚別区大谷地東2交通局庁舎)	802-3913	802-3914	802-3918
豊平・清田・南区	南部(豊平区平岸5の8イースト平岸)	824-3913	824-3914	824-3918
西・手稲区	西部(西区琴似3の1コトニ3・1ビル)	618-3913	618-3914	618-3918

10/2月は固定資産税・都市計画税(第3期分)の納期限です  
納税に関するご相談は市税事務所納税課(左上表)へ



**職員募集**  
(身体に障がいのある方)

職種 一般事務。  
☑ 平成2年4月2日～平成12年4月1日生まれで、身体障害者手帳1級～6級を持つ方。  
☑ 1次試験 11月12日(日)。  
☑ 9月1日(金)から区役所などで配布する申込書を、9月15日(金)(消印有効)まで。  
☑ 任用課(211)3143、HP

**市立札幌病院・臨時職員**

☑ ① 診療放射線技師  
☑ 業務撮影や画像情報整理など。  
☑ 勤務条件 8時45分～17時15分。  
☑ 採用期間 3カ月。非常勤職員への転換あり。  
☑ 資格免許を持つ方1人。  
☑ ② 事務職員

☑ 業務出勤簿や日誌の管理など。  
☑ 勤務時間 8時45分～17時15分。  
☑ 採用期間 10月1日(日)から6カ月。  
☑ 定1人。  
☑ ①②の☑の上、履歴書を持参、送付。①は随時、②は9月22日(金)まで。選考あり。

☑ 申込先 市立札幌病院(726)2211。(〒060-8604中央区北11西13) ①は撮影技術課、②は看護課

**臨時保育士**

欠員に応じて採用します。  
☑ 勤務場所 市立保育所。  
☑ 採用期間 原則6カ月以内。  
☑ 勤務条件 7時～19時の間で、7時間45分勤務。  
☑ 保育士資格を持つ方。

☑ 履歴書を、子育て支援課(〒060-0051中央区南1東1大通バスセンタービル1号館内)へ随時持参、送付。書類選考後、面接を行う方のみ。  
☑ 子育て支援課(211)2988

**教育研究員**

☑ 業務不登校児童生徒に関わる教育相談。  
☑ 勤務場所 教育センター(ちえり案内/12階)。  
☑ 採用期間 10月1日(日)から6カ月。更新あり。最長3年。  
☑ 不登校児童生徒の教育相談への理解や実務経験があり、4年制大学卒業以上で、児童心理学、教育心理学などを修めている方1人。

☑ 9月4日(月)から教育センターで配布する申込書を、9月14日(木)(必着)まで。選考あり。  
☑ 教育相談担当(671)3210

**健康スポーツ財団職員**

☑ 業務 ①施設の管理運営、②運

☑ 動指導。  
☑ 勤務場所 ①は市立体育施設、②は市立健康づくりセンター。  
☑ 採用期間 来年4月から1年。更新あり。  
☑ 高卒(見込みを含む)以上の方。①は30人程度、②は健康運動指導士か健康運動実践指導者の資格を持つ(採用時取得見込みを含む)方若干名。  
☑ 9月20日(水)から市立体育施設、HPで配布する申込書を、10月13日(金)(消印有効)まで。選考あり。

**水道サービス協会職員**

☑ 業務 水道施設の維持管理、IT保守管理など。  
☑ 昭和63年4月2日以降生まれの高卒以上で、電気主任技術者か給水装置工事主任技術者の資格を持つ方、または5年以上のIT機器保守経験がある方若干名。  
☑ 履歴書を、9月19日(火)(必着)までに水道サービス協会(東区北19東5水道局東庁舎内)へ持参。選考あり。  
☑ 水道サービス協会(750)3500

**自衛官**

☑ 申し込みは9月29日(金)まで。詳しくはお問い合わせを。  
☑ 科目 防衛大学校学生、防衛医科大学校学生(医学、看護)。

☑ 高卒(見込みを含む)で21歳未満の方。  
☑ 自衛隊札幌地方協力本部(631)5472、HP



**仕事・事業者向け**

東京インターナショナル・ギフト・ショー出展企業募集  
☑ 首都圏での販路拡大のため、共同出展ブースを設置します。  
☑ 来年2月7日(水)～9日(金)10時～18時。9日(金)は17時まで。  
☑ 所 東京ビッグサイト(東京都江東区有明3)。贈り物、生活雑貨を扱う市内の企業12社。  
☑ 1ブース39万9千600円、半ブース19万9千800円。  
☑ 9月1日(金)から市役所15階経済戦略推進課で配布する申込書を、10月10日(火)(必着)まで。選考あり。  
☑ 経済戦略推進課(211)2481

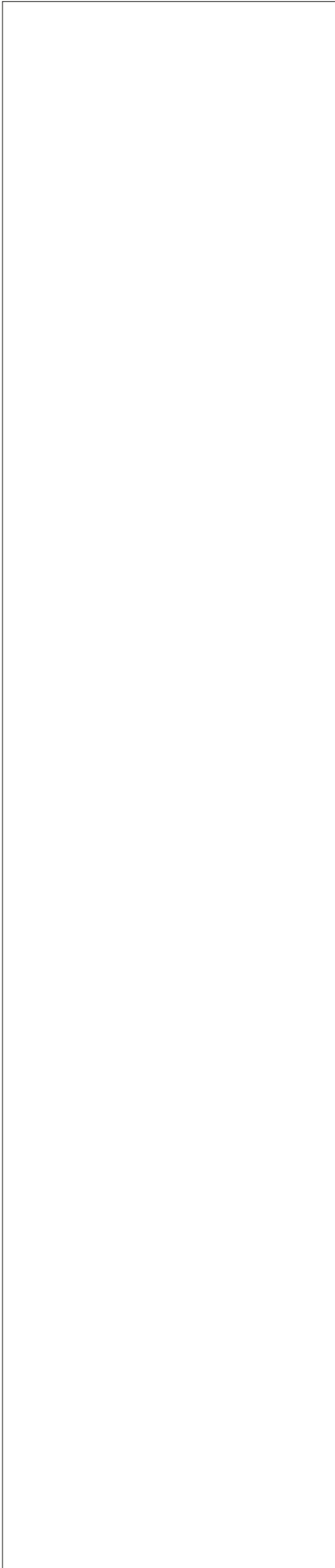


**子育てママ応援セミナー**

☑ 仕事と家庭を両立すること



広告



の紹介や座談会など。託児あり。  
**日** 所 左表の通り。いずれも10時～12時、13時～15時。

■子育てママ応援セミナー

日程	会場
9/12(火)、19(火)	豊平区民センター (豊平区平岸6の11)
9/14(木)	西区民センター(西区琴似2の7)
9/15(金)、21(木)	南区民センター(南区真駒内幸町2)
9/26(火)、29(金)	白石区民センター (白石区南郷通1南)
9/28(木)、10/3(火)	北区民センター(北区北25西6)
10/5(木)、10(火)	東区民センター(東区北11東7)
10/12(木)、19(木)	中央区民センター(中央区南2西10)

**対** 子育て中の女性各回15人。  
**申** 込、HP。9月11日(月)からキャリアバンク(200)7702へ。(先着)  
**問** 雇用推進課(21)2278

就職支援セミナー

就職活動は9月20日(水)、③履歴書は21日(木)、10月10日(火)、④職務経歴書は9月26日(火)、10月12日(木)、⑤面接対策は9月28日(木)、⑥就職活動の基礎知識は10月3日(火)。  
**日** ①③④⑤は13時30分～15時30分、②は9時30分～11時30分、⑥は13時30分～16時30分。  
**所** 対 ①～⑤はサンプラザ(北区北24西5)、⑥は東京リールガルメインド(中央区北4西5アステイ45内)。各24人。  
**対** は子育て中の女性。  
**申** 込 9月11日(月)から。(先着)  
**申** 込先 問 就業サポートセンター(708)8321

子育てママ・事務職向け  
就職支援プログラム

就職活動は9月20日(水)、③履歴書は21日(木)、10月10日(火)、④職務経歴書は9月26日(火)、10月12日(木)、⑤面接対策は9月28日(木)、⑥就職活動の基礎知識は10月3日(火)。  
**日** ①③④⑤は13時30分～15時30分、②は9時30分～11時30分、⑥は13時30分～16時30分。  
**所** 対 ①～⑤はサンプラザ(北区北24西5)、⑥は東京リールガルメインド(中央区北4西5アステイ45内)。各24人。  
**対** は子育て中の女性。  
**申** 込 9月11日(月)から。(先着)  
**申** 込先 問 就業サポートセンター(708)8321

女性のための  
キャリアデザインセミナー

24人、②は事務職を目指す方(学生を除く)各24人。  
**申** 込 9月12日(火)までに。(先着)  
**申** 込先 問 就業サポートセンター(708)8321

問 雇用推進課(21)2278  
 看護職向け研修

13日(金)必着まで。(抽選)  
**申** 込先 問 医療政策課(〒060-0042中央区大通西19WEST19内)(622)5162、FAX(622)5168、E:iryounkikaku@city.sapporo.jp

介護職希望者向け  
合同就職説明会

13日(金)必着まで。(抽選)  
**申** 込先 問 医療政策課(〒060-0042中央区大通西19WEST19内)(622)5162、FAX(622)5168、E:iryounkikaku@city.sapporo.jp

合同企業説明会

13日(金)必着まで。(抽選)  
**申** 込先 問 医療政策課(〒060-0042中央区大通西19WEST19内)(622)5162、FAX(622)5168、E:iryounkikaku@city.sapporo.jp

**申し込み時の  
必要事項**

- ① 行事項(希望する日時・曜日・会場・コースなども) ② 住所(郵便番号も) ③ 氏名(ふりがな) ④ 年齢  
 ⑤ 電話番号(ファクスの方はファクス番号、メールの方はEメールアドレスも) ⑥ 学校名・学年(児童・生徒のみ)  
 ⑦ 返信先(往復はがきの場合) ※申し込みは1人(1組)1通です

**店舗改善のモデル事業者を募集**

改善の様子や効果を広めるため、モデルとなる事業者に経費の一部を補助します。  
**補助額**対象経費の総額の2分の1。上限100万円。  
**対**市内の中小企業。  
**申**市役所15階商業・金融支援課、**HP**で配布中の募集要項を、10月13日(金)(必着)まで。選考あり。

**問** 商業・金融支援課 ☎(211) 2372

**ベンチャー・グランプリ応募者募集**

**対** 成長が見込める起業志望者や起業後間もない事業者。  
**申** 産業振興センター(14階)、**HP**で配布中の応募用紙を、10月20日(金)(必着)まで。選考あり。

**問** 商業・金融支援課 ☎(211) 2372

**起業志望者向け「コワーキングスペース」訪問講座**

**内** コワーキングスペースの利用方法、起業の知識など。  
**日** 所① 9月27日(水)10時30分～12時  
 所② 10月13日(金)13時30分～15時  
**所** フォレストH.A.R.E.(中央区北2東1サンマウンテンビル内)。

内)。

**対** 起業に関心のある方各15人。①は女性。

**申** ☎、**FAX**、**E**。上欄必要事項を記入し、9月11日(月)から。(先着)  
**申** 込先 **問** 産業振興財団 ☎(820) 3122、**FAX** (820) 3220、**E** seminar@sappotosansin.jp、**HP**

**保育士志望者向け施設説明会**



**内** 保育所など55法人参加予定。履歴書不要。9月24日(日)11時30分～15時30分。  
**所** ニューオータニイン(中央区北2西1)。

**対** 保育士として就職を希望する方。  
**問** 保育推進担当 ☎(211) 2346、**HP**

**UIターン就職センターから**

**対** ①札幌での就職を目指す方  
**と** 市内企業担当者の交流会  
**日** 所 9月16日(土)13時30分～16時  
**所** パソナグループ本部ビル(東京都千代田区大手町2)。

**対** 大学生・30代前半で札幌での就職に興味のある方50人。  
**△** ②保護者向け説明会

**内** UIターン就職センターの役割や支援内容を紹介。  
**日** 所 10月14日(土)14時～16時  
**所** パソナ札幌支店(中央区北5西2JRタワーオフィスパラザ内)。

**対** 道外に居住する子の保護者20人。  
**※** ①②の**申** ☎、**E**、**HP**。上欄必要事項を記入し、①は9月11日(月)、②は12日(火)から。(先着)  
**申** 込先 **問** UIターン就職センター ☎03(6734)1052、**E** info@sapporo-uniavi.jp

**企業向け働き方改革セミナー**

**内** 女性の活躍推進に向けた社会保障制度、事例紹介など。  
**日** 所 9月14日(木)、10月17日(火)、11月9日(木)、12月12日(火)、来年1月19日(金)。いずれも13時30分～16時30分。  
**所** エルプラザ(14階)。  
**対** 市内の企業各10社。1社2人まで。

**申** ☎、**FAX**、**HP**。上欄必要事項と会社名、役職を記入し、9月11日(月)からマミープロ(☎206)9150、**FAX** (206)9750)へ。(先着)

**雇用推進課 ☎(211) 2278**

**その他**

**就業構造基本調査にご協力を**  
 8月末から調査員が無作為

**市議会の動き**

**委員会の主な活動状況**

**◆総合交通調査特別委員会**  
 (7月11日～8月10日)  
 (7月19日)  
 北海道新幹線について、まちづくり政策局から説明を受け、質疑を行いました。

**◆大都市税財政制度・人口減少対策調査特別委員会**  
 (8月8日)  
 「大都市財政の実態に即応する財源の拡充についての要望(通称「青本」)について、財政局から説明を受け、質疑を行いました。

**◆第3回定例会**  
 平成29年第3回定例会は9月20日(水)から10月31日(火)まで開催され、各会派の代表質問は、9月26日(火)から3日間行われる予定です。  
 平成28年度の本市の決算について、局ごとに審査を行う決算特別委員会は9月28日(木)から開会する予定です。

**◆会議の傍聴**

本会議や委員会は、自由に傍聴できます。本会議は本会議場傍聴席入口(市役所18階)へ、委員会は各委員会室(市役所16階または18階)へ直接お越しください。

**◆インターネット中継**

傍聴にすることができない方も、本会議や予算・決算特別委員会の模様を生中継や録画中継で、パソコンやスマートフォン、タブレット型端末からご覧いただけます。市議会のホームページからぜひご覧ください。

**市議会だよりを発行**



平成29年第2回定例会の内容を紹介した、第115号を配布しています。代表質問や採決態度一覧など、市議会の動きを詳しく掲載していますので、ぜひご覧ください。なお、市議会のホームページからもご覧いただけます。

**配布場所**市役所ロビー、2階市政刊行物コーナー、区役所、まちづくりセンターなど。  
**問** 議会事務局 ☎(211) 3164、**HP**



E = Eメール HP = ホームページ(10ページ)に詳しい内容を掲載しているもの

※費用、申し込み方法の記載がない場合は、それぞれ無料、当日会場へ行く催しです

お知らせ  
の  
見  
方

趣味・教養

め歴史

ぐり史

スレジャー

子ども

喜

らし

健康・福祉

税

金

職員募集

事業者向け

その他

広告

### 平成29年度 第1回市民意識調査の結果

6/30~7/14に18歳以上の方5,000人に実施。2,691人から回答

#### ■指定ゴミ袋に不便さを感じるか

「感じていない」65.3%  
「どちらともいえない」21.5%  
「感じている」11.0%

#### ■除雪ボランティア(つるつる路面への砂まきなど)を始めたきっかけ

「自発的に始めた」55.9%  
「町内会の行事」14.4%  
「家族からの誘い」3.5%  
「冬のくらしガイド」2.8%

#### ■地域の指定緊急避難場所の認知度

「知っている」59.3% 「知らない」39.0%

#### ■食品の安全性で関心があること

「賞味期限・消費期限表示」76.0%  
「品質・衛生管理」74.7%  
「産地表示」67.1% 「食品添加物」59.1%

#### ■関心のある情報

「最新の事件、事故」69.8%  
「健康・医療」49.0%  
「映画、エンターテインメント、芸術鑑賞」42.4% 「スポーツ」41.2%

問 市民の声を聞く課 ☎211-2045、HP

に抽出された約5千世帯を訪問します。  
問 区役所(1階)の地域振興課  
フリースクールの運営や整備などの経費の一部を助成  
不登校児童の相談や指導を行うなどの要件を満たす施設。  
9月1日(金)から子どもへの権利推進課(中央区南1東1大通バスセンタービル1号館内)、HPで配布する申込書を、9月29日(金)(必着)まで。選考あり。  
問 子どもの権利推進課 ☎(211)

#### ■札幌市奨学生の区分と額

区分	募集人数	奨学資金(月額)	入学支度資金
大学・短大・専修(専門)	50人程度	6,000円	14,000円
高校・高専・専修(高等)	215人程度	5,000円	10,000円
		8,000円	15,000円

※いずれも返済義務なし  
障がい者、定時制枠含む  
入学支度資金は1年生のみ対象

問 ①本人か親らが市内に居住、

市奨学生(給付型)を募集  
左表の通り。

2942



問 自転車対策担当 ☎(211) 24

利用開始日 9月1日(金)。  
所 左図の通り。

地下鉄東豊線元町駅に  
新しい駐輪場が完成

問 教育推進課 ☎(211) 3851、HP

② 来年4月に表中の学校(専修学校は2年制以上の専門課程か3年以上の高等課程のみ)に進学予定、③ 学資に乏しく、学業成績が優秀。  
9月1日(金)から各学校で申込書を配布。詳しくは在学する学校へお問い合わせを。  
※奨学金の財源となる寄付も募集しています。

町内会未来塾(テーマ別)  
① 役員確保のための組織改革 11月3日(祝)10時、② 若い世代との関わり方 11月3日(祝)14時、③ テーマで関心を高める 11日(土)13時、④ 若い人の参加 25日(土)13時、⑤ 魅力的なイベントなどの企画 12月2日(土)13時、⑥ 会計・個人情報 13時、各約2時間。  
⑤ は市民活動プラザ

Good 商い賞対象店舗募集  
優れた取り組みを行う店舗を募集。賞金などあり。  
子どもや子育て世代・外国人への配慮、魅力あるPOP作りなどを行っている店舗。  
問 区役所、HPなどで配布中の応募用紙を、9月29日(金)(必着)まで。選考あり。  
問 商業・金融支援課 ☎(211) 2372

### 札幌マラソンに伴う交通規制

10/1(日)8時35分~11時20分ごろに、交通規制を行います。う回路を通行してください。



問 健康スポーツ財団 ☎530-5562

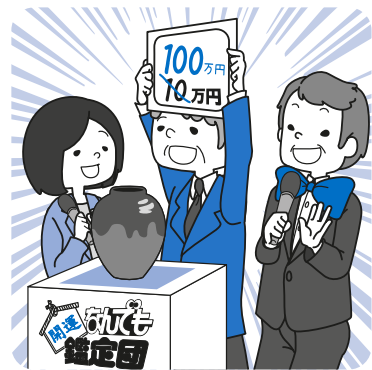
(中央区南8西2)、⑥はエルプラザ(14階)。  
①~⑤は各50人、⑥は320人。  
問 FAX。上欄必要事項と参加人数を記入し、10月2日(月)からKITA B A ☎(522) 5070、FAX(522) 5870へ。(先着)  
問 市民自治推進課 ☎(211) 2253

**申し込み時の  
必要事項**

- ① 行事名(希望する日時・曜日・会場・コースなども) ② 住所(郵便番号も) ③ 氏名(ふりがな) ④ 年齢  
 ⑤ 電話番号(ファクスの方はファクス番号、メールの方はEメールアドレスも) ⑥ 学校名・学年(児童・生徒のみ)  
 ⑦ 返信先(往復はがきの場合) ※申し込みは1人(1組)1通です

広告

**テレビ番組の  
出演者・観覧者を募集**



11月19日(日)に収録するテレビ番組「開運!なんでも鑑定団」の①お宝鑑定希望者②観覧希望者を募集します。  
**所定**白石区民センター(白石区南郷通1南)。②は280人。  
**①**は白石区地域振興課、HPで配布中の申込書を、9月20日(必着)まで。選考あり、②は往復はがきに**上欄必要事項**(2人以内)を記入し、9月29日(金)(消印有効)まで。**(抽選)**  
**申込先** 白石区地域振興課

**広報クイズ**

**問題**

振り込め詐欺の一種「詐欺」の被害を防ぐには、誰かに相談する、お金の話に注意するなどの対応が大切です。に当てはまるカタカナ4文字をお答えください。

**プレゼント**

正解者の中から抽選で20人にオリジナルQUOカード500円分(非売品)を差し上げます。



**応募方法**

はがき、FAX、E、HP。上欄必要事項とクイズの答え、広報誌や広報番組への意見・感想を記入し、9/21(木)(必着)までに広報課(1号)へ。当選者の発表は発送をもって代えさせていただきます。8月号の正解は「芸術祭」でした。

**ブログやSNSへの投稿でプレゼント!**

ブログやSNSなどで広報さっぽろを紹介した方の中から、抽選で5人に上記カードを差し上げます。詳しくは広報さっぽろのHPでご確認ください。

- (1階) (861) 2422
- 地下鉄駅エスカレーターの  
一部停止
- 停止駅・期間 バスセンター前  
駅⇨来年3月26日(月)まで、大  
通駅⇨9月28日(木)⇨来年3月  
23日(金)。
- 744 閏 高速電車部業務課 (896) 2
- 地下鉄出入り口の一時閉鎖
- 744 閏 高速電車部業務課 (896) 2
- 閉鎖出入り口さっぽろ駅21番。
- 9月1日(金)⇨30日(土)。
- 747 閏 高速電車部施設課 (896) 2
- 来年度の小学校用・道徳の  
教科書が決まりました
- 747 閏 高速電車部施設課 (896) 2
- 発行者 光村図書出版。
- 教科書名 道徳きみがいちばん  
ひかるとき。
- 30(東16)、教育センター(ちえ  
り案内/12階)など。
- 747 閏 教育推進課 (211) 3851、HP
- 閲覧場所 元町図書館(東区北  
30(東16)、教育センター(ちえ  
り案内/12階)など。

ヒトやモノの交流で  
北海道を元気に!

**ぐるっと  
北海道**

今月は  
十勝地方の **清 水 町**

日高山脈の麓に位置する景観豊かな町。  
ブランド牛を使ったご当地グルメ・十勝清  
水牛玉ステーキ丼でも知られています。

**と か ち せん ねん  
十勝千年の森**

地形や自然を生かしてデザインされた、5つの庭や現代アートを満喫できる施設です。敷地内のカフェでは、庭で取れた野菜やハーブを使ったピザ、パスタが味わえます。ゆっくり散策してみませんか。

10/15(日)まで  
所定 清水町羽帯南10線。1,000円。小中学生500円  
交通機関 札幌から「十勝清水」駅までJRで約2時間20分、  
十勝清水駅から車で約15分。札幌から車で約2時間40分  
閏 ☎0156-63-3000

9/17(日)16時54分から放送する広報番組  
「ぐるっと北海道」(1号)でも清水町を取り上げます!

▲波打つように設計された庭