

内=内容 日=日時 所=会場 対=対象 定=定員 注=費用 申=申込 問=問い合わせ先 ☎=電話 FAX=ファクス  
E=メール HP=ホームページ(10ページ)に詳しい内容を掲載しているもの 直接会場=当日直接参加するもの 要申込=申し込みを要するもの  
子ども=子ども向けの催し 要確認=詳細を施設へお問い合わせいただくか、施設のホームページ、チラシなどで確認いただくもの

**やまびこ座** 〒065-0027 東区北27東15 ☎723-5911 FAX 723-5934

行事名	内容
公演 (要確認)	<p>直接会場 有料</p> <p>【人形劇】①9/16(土)、17(日)11時、14時、18(祝)11時=ブランコ「オオカミとゆかいなこぶたたち」「あっちゃんとおそぼう」 ②9/23(祝)11時、14時、24(日)11時=パステル「ジャックと豆の木」ほか ③10/1(日)11時、14時=こぶしっこ「はらぺこ青虫」/パネルシアターほか 【児童劇】④10/7(土)、8(日)、9(祝)11時~15時30分=東区市民劇団育成事業「10周年だよ! オニオン座まつり」</p>

**こぐま座** 〒064-0931 中央区中島公園内 ☎512-6886 FAX 512-6886

行事名	内容	日時	対象・費用	申込・備考
こどもの学び塾 ボランティア 養成講習会	地域、社会での子どもとの関わり方を学ぶ。 ①昼の部②夜の部	10/5(木)~来年2/1(木)。①は10時~12時、②は19時~21時。いずれも全16回	18歳以上(高校生を除く)の方各15人。3,000円。学生1,000円	9/12(火)9時からこぐま座へ☎。(先着)。会場は中島児童会館、こぐま座ほか
万華鏡をつくらう (子ども)	自分だけの不思議な万華鏡を作る	9/16(土)13時~15時	未就学児~高校生20人。未就学児は保護者同伴。200円	9/12(火)9時からこぐま座へ☎。(先着)。会場は中島児童会館(中央区中島公園内)
公演 (要確認)	直接会場 有料			
	<p>【人形劇】①9/16(土)11時、14時、17(日)11時=ばびぶ&amp;ピエロの仲間「おおきなかぶ」ほか ②9/18(祝)11時、14時=ゴンちゃん劇場「まめとわらとすみ」ほか ③9/23(祝)、24(日)11時、14時=オパレ「おかみすり」ほか ④9/28(木)11時=「幼児のためのちいさな劇場」(要予約。9/12(火)から☎) ⑤9/30(土)、10/1(日)11時=全国児童演劇協会「もっと遊びたい! もっと知りたい!」ほか ⑥10/7(土)、8(日)11時、14時、9(祝)11時=「かつぱのぬけがら」ほか</p>			

**図書館**

※中央図書館は改修工事のため臨時カウンターで貸し出し・返却サービスを行っています

■中央図書館 〒064-8516 中央区南22西13 ☎512-7320 FAX 512-5783

行事名	内容	日時	対象・費用	申込・備考
家庭読書 フォーラム	①中高生が学校独自の取り組みを発表、②女優・中江有里氏の講演	10/14(土)。①は13時~14時、②は14時10分~15時40分	各150人。無料	☎、FAX、HP。上欄必要事項と参加人数、手話通訳の有無を記入し、9/30(土)までに市コールセンター(1ページ)へ。(抽選)。会場はちえりあ(12ページ)
ビブリオバトル	①自分の好きな本の魅力を紹介する参加者 ②観客・投票者を募集	11/12(日)14時~16時	①は小学生8人、②は20人。無料	往復はがき、☎、FAX、HP、直接。上欄必要事項(①は紹介する本の題名も)を記入し、10/23(月)(消印有効)までに往復はがき、直接は中央図書館、☎、FAX、HPは市コールセンター(1ページ)へ。(抽選)。会場は新琴似図書館(北区新琴似7の4)
一日司書体験 (子ども)	図書館の貸し出し、返本、書棚整理などを体験	10/21(土)13時30分~16時	小学3年~6年8人。無料	往復はがき、☎、FAX、HP、直接。上欄必要事項を記入し、10/2(月)(消印有効)までに往復はがき、直接は中央図書館、☎、FAX、HPは市コールセンター(1ページ)へ。(抽選)。会場は澄川図書館(南区澄川4の4)

■えほん図書館 〒003-8612 白石区南郷通1南 ☎866-4646 FAX 866-4600

行事名	内容	日時	対象・費用	申込・備考
年齢別 おはなし会 (子ども)	年齢に合わせた絵本の読み聞かせなど	9/12~10/10。①火曜11時、②水曜14時、③木曜14時、④9/30(土)14時	①は1歳~2歳、②は3歳~4歳、③は0歳、④は5歳以上の方	当日直接会場へ
図書館デビュー (子ども)	役を演じながら行う日本昔話の読み聞かせ	10/8(日)14時30分~15時30分	未就学児と保護者。無料	
ハロウィーンぬいぐるみお泊まり会 (子ども)	お話会に参加した後、預けたぬいぐるみが館内を探検する写真を進呈	10/14(土)14時~15時30分、ぬいぐるみの返却は15(日)14時~15時	未就学児10人。無料	☎、HP。9/24(日)までに市コールセンター☎222-4894へ。(抽選)

問 南区内まわりの調整担当 ☎4723

所 展示。9月8日(金)~12日(火)。駅前通地下北2条広場。

**南区学生まちナカアート展**

内 市立大学の学生による作品を展示。  
日 9月11日(月)13時~15時30分。  
所 市役所ロビー。①は30人。  
申 ①は当日会場へ直接。(先着)  
問 市コールセンター☎(222)4894

**藍の生葉染め体験イベント**

内 ①藍の生葉染め体験、②藍、ホップなどの展示と解説。  
日 9月11日(月)13時~15時30分。  
所 市役所ロビー。①は30人。  
申 ①は当日会場へ直接。(先着)  
問 市コールセンター☎(222)4894



**天神山文化祭**

作品の展示、楽器演奏など。  
日 9月23日(祝)、24日(日)11時~17時。  
所 天神山アートスタジオ(豊平区平岸2の17) ☎(820)2140、HP

趣味・教養

**申し込み時の  
必要事項**

- ① 行事名(希望する日時・曜日・会場・コースなども) ② 住所(郵便番号も) ③ 氏名(ふりがな) ④ 年齢  
⑤ 電話番号(ファクスの方はファクス番号、メールの方はEメールアドレスも) ⑥ 学校名・学年(児童・生徒のみ)  
⑦ 返信先(往復はがきの場合) ※申し込みは1人(1組)1通です

さっぽろの

# 歴史めぐり

今や約196万人が暮らす街へと発展した札幌。ここでは、札幌の発展に尽力した人物の功績や、市内にある建物の歴史的背景、見どころなどを紹介。札幌の歩みを振り返ります。

今月は

## 豊平館

北海道の開拓にあたった開拓使が、洋風ホテルとして建てた施設。ウルトラマリンブルーと呼ばれる建物の外観を縁取る群青色と、白い壁との対比が鮮やかです。

**利用案内**

客室や広間のほか、タブレット端末や壁に映し出される映像で建物の歴史が見られます。夜間は貸室を利用することも可能。

時間観覧=9時~17時(受け付けは16時30分まで)、貸室=17時~22時(要予約、詳細はお問い合わせ)

休館日第2火曜(祝休日の際は翌日)、年末年始

所在地中央区中島公園内

入館料300円。中学生以下無料

交通機関地下鉄「中島公園」駅から徒歩約5分。市電「中島公園通」停留場から徒歩約5分

詳細☎211-1951



**市民ギャラリー美術映画会**

内 画家・ミレー。

日 9月21日(木)14時~14時50分。

市民ギャラリー(中央区南2東6) ☎(271)5471

**市民ロビーコンサート**

出演 藤本志帆(ピアノ)。

日 9月22日(金)12時25分~12時45分。市役所ロビー。

文化振興課 ☎(211)2261

**市民芸術祭**

新人音楽会オーディション

内 日 9月19日(火)10時30分、声楽 19日(火)16時、管弦打楽器 20日(水)13時。

所 教育文化会館(11階)。

**市民合唱祭**

日 10月14日(土)12時、15日(日)10時。教育文化会館。

**市民劇場**

若柳旭南舞踊公演

日 9月30日(土)10時30分。

所 教育文化会館。3千500円

服部麻実ソプラノリサイタル

日 10月6日(金)19時。

所 Kitara(11階)。

混声合唱団響友会演奏会

日 10月9日(祝)13時30分。

所 教育文化会館。

影山裕子ピアノリサイタル

日 10月10日(火)19時。

所 Kitara。2千円。

※チケットは市内プレイガイドなどで販売中。

同実行委員会(教育文化会館内) ☎(271)5822

**丘縄文遺跡秋まつり**

出土品の展示など。

内 日 9月16日(土)、17日(日)10時~15時。さとらんど(14階)。

文化財課 ☎(512)5430、HP

**アイヌ料理体験講座**

日 10月8日(日)、18日(水)10時30分~13時30分。

所 エルプラザ(14階)。

対 18歳以上の方各20人。

申込はがき、☎、FAX、E、直接。上欄必要事項を記入し、9月15日(金)必着まで。(抽選)

**アイヌ文化体験講座**

内 日 ①バッグ作り=④10/1(日)10時~17時、②遺跡めぐり=10/7(土)9時~15時、③タペストリー作り=12(木)10時~17時、④ランチマト作り=19(木)10時~17時、⑤木彫りの箸作り=21(土)10時~17時、⑥ポーチ作り=26(木)10時~17時

所 ①④は手稲区民センター(手稲区前田1の11)、①⑧は豊平区民センター(豊平区平岸6の10)、②は北海道大学周辺(北区北8西5)、③~⑥は中央区民センター(中央区南2西10)

対 市内に居住が通勤する15歳以上(中学生を除く)の方各10人

日 ①③~⑥は3,000円、②は2,000円  
申込はがき、☎、FAX、E、直接。上欄必要事項を記入し、①④は9/21(木)、①⑧は10/18(木)、②は9/29(金)、③は10/4(木)、④は8(日)、⑤は12(木)、⑥は15(日)(いずれも必着)まで。(抽選)

申込先 問 アイヌ文化交流センター(〒061-2274南区小金湯27) ☎596-5961、FAX 596-5967、E pirka-kotan@city.sapporo.jp、HP

**産地見学バスツアー**



内 食の安全、安心を守る現場を見学。

日 10月5日(水)8時45分~12時30分。18歳以上(高校生を除く)の方30人。1組2人まで。

申込はがき、☎、FAX、HP。上欄必要事項と性別を記入し、9月15日(金)必着まで。(抽選)

申込先 問 市コールセンター(1階) ☎(222)4894

**時計台まつり記念演奏会**

内 日 ①クラリネットとピアノ 9月22日(金)18時45分~20時

**さっぽろスイーツ関連催し**

スタンプラリー

内 定 イベント参加店を対象商品を購入してスタンプを集めた方にギフト券を進呈。90人

申込先 問 時計台まつり実行委員会(〒060-0001中央区北1西2時計台内) ☎(251)5944

アイデア募集

内 選ばれたアイデアから職人が新たなスイーツを考案。

申込先 問 区役所などで配布中の応募用紙を、10月20日(金)消印有効まで。選考あり。

申込先 問 スイーツ王国さっぽろ推進協議会 ☎(729)2112、HP



お知らせ  
の見方

内=内容 日=日時 所=会場 対=対象 定=定員 料=費用 申=申込 問=問い合わせ先 電=電話 FAX=ファクス

E=メール HP=ホームページ(10ページ)に詳しい内容を掲載しているもの

※費用、申し込み方法の記載がない場合は、それぞれ無料、当日会場へ行く催しです

## 豊平館の歴史や見どころを一部紹介

歴史

### 市民に利用され 親しまれてきた建物



豊平館のおゆみ

- 1880(明治13)年 完成
- 1958(昭和33)年 中央区北1西1から移築
- 1964(昭和39)年 国の重要文化財に指定
- 2016(平成28)年 保存・活用の工事終了

札幌市公文書館所蔵

▲結婚式の申し込みでにぎわう豊平館 1964(昭和39)年



開館後はホテルや西洋料理店、公民館などとしても利用されてきました。現在の場所に移築されてからは、市営の結婚式場として利用されていたこともあるんです。2万2千組以上が挙式していて、館内では結婚式の写真をスライドで見ることが出来ますよ。

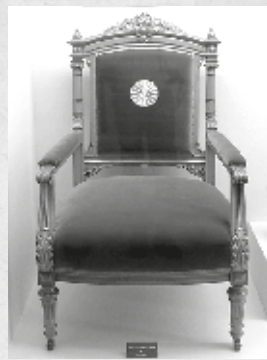
豊平館館長 大島 光明さん

歴史

### 明治天皇をはじめ 多くの客人が来訪

豊平館が迎えた初めての宿泊客は明治天皇。大正・昭和天皇も皇太子の頃に訪れた。また、初代内閣総理大臣の伊藤博文も宿泊するなど、多くの来客が訪れた。

▶皇太子の頃の大正天皇が使用した椅子など、天皇家にゆかりのある品々を展示



見どころ

### 和洋折衷の 造りに注目

建物全体はアメリカ風様式を基調としているが、正面玄関やバルコニーは欧風、館内のシャンデリア上部の天井にはウメやボタンなど和風のデザインになっている。さまざまな建築様式が調和した美しさを感じてみては。

▶シャンデリア上部の装飾は一つ一つデザインが異なる。写真はオオギク



#### No Maps ボランティアを募集

10月5日(木)〜15日(日)に行われる各種イベントのスタッフ。所定プラザ2・5(中央区南2西5)ほか。10月1日(日)時点で18歳以上の方。

HP、直接。9月15日(金)まで。選考あり。

申込先 同実行委員会(白石区東札幌5の1インタークロス・クリエイティブ・センター内) ☎(812)20000

#### 難民アスリート写真展

10月1日(日)〜3日(火)。

所①は地下街オーロラプラザ、②は駅前通地下北2条広場。

問 交流課 ☎(21)2032

#### JICA ボランティア 体験談&説明会

10月24日(日)12時〜17時、

10月4日(水)19時〜21時。

所①は駅前通地下北大通交差点広場、②はエルプラザ(14

問 交流課 ☎(21)2032

#### 公文書館・臨時休館

9月21日(木)。

問 公文書館 ☎(521)0205、HP

#### 秋の豊平館と中島公園探索

10月17日(火)10時〜12時。

定 30人。300円。

申 10月6日(金)から。先着  
申込先 豊平館(中央区中島公園内) ☎(21)1951、HP

#### 大通公園ガイドツアー

10月16日(土)、21日(木)。  
いずれも10時〜12時。  
定 各15人。

申①は9月13日(水)、②は18日(祝)までに大通公園へ。抽選  
問 大通公園 ☎(251)0438

#### 創成川公園ガイドツアー

9月30日(土)10時〜12時。

定 15人。

申 9月24日(日)までに創成川公園へ。抽選

問 創成川公園 ☎(21)4100

#### 記憶素子 丸山隆と教え子たち

北海道教育大学札幌校で教壇に立った彫刻家、丸山隆の作品と、教え子の作家約20人の作品を展示。



丸山隆《残留応力》1992年

10/7(土)〜11/5(日)、8(木)〜12/10(日)。  
600円。高校生・大学生400円、中学生以下無料  
問 彫刻美術館(11階) ☎642-5709

#### 丸山隆と教え子たち 入場料割引クーポン

有効期間10/7(土)〜12/10(日)

一般 600円→500円  
大学生 400円→300円  
高校生

●1枚4人まで  
●受付に提出  
●他の割引との併用不可  
●コピー不可

**申し込み時の  
必要事項**

- ① 行事項(希望する日時・曜日・会場・コースなども) ② 住所(郵便番号も) ③ 氏名(ふりがな) ④ 年齢  
 ⑤ 電話番号(ファクスの方はファクス番号、メールの方はEメールアドレスも) ⑥ 学校名・学年(児童・生徒のみ)  
 ⑦ 返信先(往復はがきの場合) ※申し込みは1人(1組)1通です

**サッポロスマイルフラワー  
モニユメントキャンペーン**

JR札幌駅南口広場にある  
サッポロスマイルの像を撮影  
し、SNSへ投稿した画面を  
JRタワー展望室受付に提示  
すると、大人入場料金を70円  
から50円に割引します。

9月30日(土)まで。  
 市コールセンター☎(222)  
 4894、HP

**創成川・鴨々川川めぐり  
ウォーキングツアー**

10月1日(日)10時〜12時。  
 対18歳以上の方15人。  
 市コールセンター☎(222)4  
 894へ。(抽選)

**河川事業課☎(818)3414**

**札幌国際芸術祭2017関連催し**

街中を彩る大風呂敷の制作  
 9月12日(火)、19日(火)、22日  
 (金)、26日(火)13時〜20時30分。  
 所対新大通ビルディング(中  
 央区大通西4)。小学生以下  
 の方は保護者同伴。

**OPEN GATE**

美術作品と音楽が絶え間な  
 く変化する実験的な展覧会。  
 9月15日(金)〜18日(祝)。15時  
 〜18時30分。

**石山緑地(南区石山78)。**

端聡x港千尋トーク  
 作家と写真家がアートを  
 語る。9月15日(金)19時〜21時。

所対第2三谷ビル(中央区南  
 1西6)。800円。  
 国際芸術祭担当☎(21)23  
 14、HP

**資料館催し**

① 刑事裁判の傍聴と解説  
 10月中に実施。  
 所対札幌地方裁判所(中央区  
 大通西11)。20人。

② 切り絵講座  
 10月12日(木)9時30分〜12時。  
 定¥20人。500円。

③ 模擬調停の見学と解説  
 10月29日(日)13時30分〜15  
 時30分。50人。

④ 親子で楽しむ人形劇  
 11月5日(日)10時30分〜11  
 時30分。小学3年以下の子と  
 保護者30組。

⑤ 絵手紙講座  
 11月9日(木)10時〜12時。  
 定¥20人。500円。

①⑤の申込み、FAX。上欄必  
 要事項を記入し、9月11日(月)  
 から。(先着)

申込先資料館☎(251)073  
 1、FAX(21)5921、HP

**シニア大学公開講座**

① 閉じこもりの予防・支援  
 ② チョコレートの世界。  
 9月22日(金)。①は10時30分  
 〜12時、②は13時30分〜15時。

所対社会福祉総合センター  
 (16階)。60歳以上の方各150人。  
 申込み、FAX。上欄必要事項を記  
 入し、9月11日(月)から。(先着)

申込先老人クラブ連合会☎  
 (614)0153、FAX(614)3375  
**保養センター駒岡から**

① こまお秋祭り  
 朝市や縁日、フリー  
 マーケット参加者募集。  
 9月24日(日)9時〜15時。

② 真駒内保安林散策  
 10月9日(祝)9時〜14時。  
 定¥40人。2千円。

③ フライパンでパンを焼く  
 10月15日(日)13時30分〜15時  
 30分。  
 定¥15人。千500円。

①②③の申込み、FAX、直  
 接。上欄必要事項を記入し、  
 9月11日(月)から。(先着)

申込先保養センター駒岡  
 (南区真駒内600)☎(583)855  
 3、FAX(583)8574

**充実した第2の人生の準備**

活動の紹介、意見交流会など。  
 ① 9月23日(祝)13時〜16時、  
 ② 10月11日(来)3月14日の  
 第2水曜19時〜21時。

所対①はノーザンキッチン  
 (中央区南2西5ラ・ジェン  
 ト・ステイ札幌大通内)、②は  
 街中スペースCOVO(中央  
 区南1西7大通公園ウエスト  
 ビル内)。50歳以上の方。①  
 は100人、②は各20人。

申込み、E。上欄必要事項と所  
 属(職業など)を記入し、①  
 は9月19日(火)まで、②は9月

11日(月)からKITA ABA  
 (522)5070、E shin-otona@  
 kitaba.co.jp)へ。①は(抽選)、②  
 は(先着)

**北方自然教育園催し**

化石と鉱物の標本展示  
 9月29日(金)〜11月5日(日)。  
 高校生以上100円。

札幌の貝化石発掘調査  
 10月1日(日)10時〜15時。  
 対¥20歳以上の方10人。千円。  
 9月15日(金)から。(先着)

申込先北方自然教育園☎  
 (596)3567、HP

**大通高校科目履修生募集**

対¥中学卒業程度の学力を有  
 する方各科目若干名。1単位  
 につき千750円と教材費実費。  
 9月8日(金)から大通高校で  
 配布する申込書を、9月14日  
 (木)(必着まで)。(抽選)

大通高校(中央区北2西11)  
 ☎(251)0229

**高齢者市民講座**

中央区会場 9月12日(火)13時10  
 分〜15時50分。内村鑑三の上  
 杉鷹山像。縄文遺跡。社会福  
 祉総合センター(16階)。

東区会場 9月14日(木)13時30分  
 〜15時40分。北信州と秋山郷  
 食べ物と脳の働き。東区民セ  
 ンター(東区北11東7)。

西区会場 9月19日(火)13時30分  
 〜15時40分。ミシエル・ルグ

ランを聞く。道内プロ球団の  
 活躍。西区民センター(西区  
 琴似2の7)。  
 高齢福祉課☎(21)2976



**中央卸売市場消費拡大フェア**

生マグロ解体ショーなど。  
 9月17日(日)7時30分〜12時。  
 所中央卸売市場(中央区北12  
 西20)。

中央卸売市場イベント事業  
 実行委員会(中央卸売市場協  
 会内)☎(611)3176、HP

**モエレ沼公園から**

紅葉を楽しむミニ盆栽作り  
 9月30日(土)10時〜12時。  
 定¥15人。300円。

申込み、HP、直接。9月20日(火)  
 までにモエレ沼公園へ。(抽選)

さとモエウォーキング  
 10月9日(祝)9時30分〜13  
 時。さとらんど(14階)セン  
 ター前に集合。悪天時は中止。

対小学生以上の方200人。小学  
 3年以下の方は保護者同伴。  
 モエレ沼公園(東区モエレ  
 沼公園)☎(790)1231

**手稲稲積公園催し**

ノルディックウォーキング  
 9月18日(祝)10時30分〜12時。  
 定¥10人。200円。