

みなさんと一緒につくる
「ていねっていいね」

ていね

区民のページ

手稲区マスコットキャラクター
ていぬ



7~8がっ のできごと

ていぬの日記



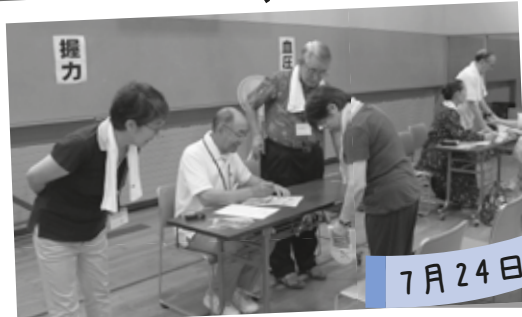
手稲区・小樽市・石狩市
の啓発活動

7月13日



7月19日

手稲西小で地域紹介マップ発表会



新発寒地区「健康づくりフェスタ」

7月24日



7月31日

手稲区少年消防クラブの防災研修会



手稲区ふるさと大使も出演した「前田ふれあいまつり」

8月5日



8月10日

手稲はわふる☆きっずらんど

■編集:手稲区役所総務企画課広聴係

〒006-8612 手稲区前田1条11丁目 ☎681-2432 FAX681-6639 ✉te.somu@city.sapporo.jp

■手稲区ホームページ <http://www.city.sapporo.jp/teine/>

■手稲区広報番組「ていねっていいね!」毎週水曜日10時45分~ FMラジオ三角山放送局76.2MHz

支え合い しませんか？

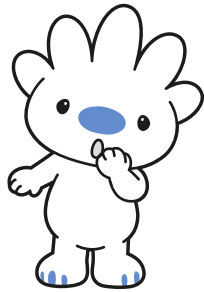


業所」を紹介しします。これらのお店に行って、美味しいつなげます。皆さんも美味しい支え合いしませんか？

【問い合わせ先】総務企画課広聴係 ☎ 681-2432



買い物をすることが障がいのある方への応援になるんだね。



障がいのある方に対してどんな就労支援があるか知りたい方は

- 相談室ころていね ☎ 685-2861 【所】前田2条10丁目1-7
- 相談室あすか ☎ 685-8332 【所】曙11条1丁目7-7

【交】最寄りの駅・バス停 【営】営業時間 【休】休業日

④おやつにたこ焼きとたい焼きはいかが？

ふわっとした懐かしい食感のたこ焼きとたい焼き。大量注文やお急ぎの方は事前にお電話ください。

JR手稲駅南口からすぐ！

▼たこ焼き
(8個入り400円)



▲たい焼き
(つぶあん・クリーム
1個120円)

冷めたときは、フライパンで焼くと美味しいよ。



▲左から店員のすずむら さん、なかむら さん

たこ焼きたい焼き HARVEST

☎ 624-5650 【所】手稲本町2条3丁目8-21
【駐】無し 【交】JR手稲駅南口徒歩3分
【営】11時～18時 【休】土、日、祝、年末年始



①ボリューム満点の名物「唐揚げ」！

ジューシーでボリュームが売りの唐揚げ専門店。メニューは「定食」と「持ち帰り」だけで勝負！お店で味わうのもよし！家でゆっくり食べるのもよし！

おなかいっぱい！大人気メニュー



▲「定食(並)」(630円)
※「持ち帰り」(390円)



▲丁寧な筋や骨の処理が
美味しさの秘訣です！！

まんてんや 満点屋

☎なし【所】前田5条6丁目3-12【席】7【駐】無し
【交】JR北海道バス「稲積公園前」徒歩3分
【営】11時～15時【休】日、祝、年末年始



②素材にこだわったパンとクッキー！

道産小麦や天然酵母といった素材にこだわったパンとクッキーが自慢のこのお店では、曜日ごとに違うパンを販売しており、毎日行っても楽しめます。

お店のイチオシ！



▲紅こうじ角食
(1袋300円)



▲ていぬくんクッキー
(1個100円)



▲製造担当の
きたの さん

「ていぬくんクッキー」
もオススメです！

ていね・さくら館 ショップさくら

☎ 686-8011 【所】前田3条7丁目4-24【駐】有
【交】JR北海道バス「前田3条8丁目」徒歩2分
【営】10時～16時【休】土、日、祝、年末年始



③栄養たっぷりシイタケ！！

区内のハウスで育てた栄養たっぷりで美味しいシイタケを毎日収穫し、直売しています。区内のお祭りなどのイベントでも販売しています。

贈答用からご自宅向けまで選べます！



▲生シイタケ
(1パック110～650円)



▲夏は栽培ハウスの
中が暑くて大変



▲加工担当の
しまむら さん

バター焼きがオススメの
食べ方です！！

ほくあいかん 北愛館

☎ 669-4171 【所】西宮の沢6条2丁目5-7【駐】有
【交】JR北海道バス「手稲追分」徒歩10分
【営】9時～17時【休】土、日、祝、年末年始



⑧厳選された美味しいパンの直売所♪

病院や幼稚園などへ給食としてパンを卸すことがメインのこちらのお店では、日替わりで厳選された美味しいパンを直売しています。数量限定なのでお早め！

おすすめのパン

▼出来たての給食用のパン



▲あんぱん (1個110円)



▲毎朝早くからパン作り

ワークトピアあすか パン工房

☎685-3501【所】曙11条1丁目7-1【駐】有
【交】JR北海道バス「曙10条1丁目」徒歩1分
【営】11時～12時30分【休】土、日、祝、年末年始



⑦しっかりご飯が食べられるオシャレカフェ!

落ち着いたオシャレな空間で食事が堪能できるカフェ。味が選べるロコモコや鉄皿ハンバーグといった約30種類の豊富なお食事メニューが楽しめます。

千葉さんイチオシメニュー!



▲手作りハンバーグの「ロコモコ」チーストマト (1,090円)



▲タピオカドリンク

タピオカドリンク (290円) も人気です!



▲店員の千葉さん

ごはんカフェ P i P i

☎695-1301【所】明日風4丁目15-43【席】24【駐】有
【交】JR北海道バス「明日風3丁目」徒歩1分
【営】11時～19時30分【休】火、年末年始



⑥有機無農薬栽培の野菜のお店!

手稲山口の畑で大切に育てた、有機無農薬栽培の採れたてで新鮮なスイカやカボチャなどを直売しています!

手稲といえば甘～いスイカ!



店内の様子▼



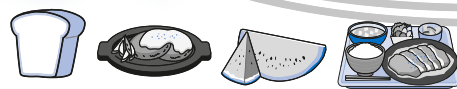
▲近くの畑で栽培されているスイカとカボチャ

ほしの里

☎215-6610【所】星置2条8丁目3-1【駐】有
【交】JRほしみ駅徒歩6分【営】11時～15時
【休】土、日、祝、年末年始



おいしい



今月号では、障がいのある方が働く「就労継続支援事業所」を食べることが、障がいのある方を応援することに

障がいのある方が頑張っている区内8カ所のお店を紹介します。



「就労継続支援事業所」とは

お店で働いたり、物を作ったりする機会を、障がいのある方に提供する場所です。障がいのある方が一般企業に就職することを目指し、事業所で就労経験を積み重ねています。

☎ 電話番号【所】所在地【席】座席数【駐】駐車場

⑤お手頃価格でランチからスイーツまで☆

カウンター席でお一人様でもくつろげる喫茶店です。とんかつやカレー、ハンバーグなどの10種類以上のランチメニューから、食後のスイーツまでお手頃価格で味わえます。

松田さんイチオシメニュー!



▲かつとじランチ (700円)



▲ケーキ (1個120円)



▲店員の松田さん

喫茶あすなる

☎688-3788【所】金山1条3丁目13-56【席】19
【駐】有【交】JR北海道バス「公社団地前」徒歩5分
【営】11時～13時30分【休】日、月、年末年始





手稲区からの お知らせ



9月11日～10月10日
の区内の情報です

手稲区役所関係

手稲区役所	前田1条11丁目	☎681-2400
手稲保健センター	前田1条11丁目	☎681-1211
手稲区土木センター	曙5条5丁目	☎681-4011

まちづくりセンター

手稲	手稲本町3条1丁目	☎681-2131
手稲鉄北	曙7条3丁目	☎684-0048
前田(仮庁舎)	前田4条10丁目	☎683-4422
新発寒	新発寒5条4丁目	☎684-5557
富丘西宮の沢	富丘2条2丁目	☎685-4745
稲穂金山	稲穂3条5丁目	☎684-4020
星置(仮庁舎)	星置1条3丁目	☎695-3222

その他の施設・機関

手稲区民センター	前田1条11丁目	☎681-5121
手稲コミュニティセンター	手稲本町3条1丁目	☎681-2133
新発寒地区センター	新発寒5条4丁目	☎684-5571
星置地区センター(仮庁舎)	星置1条3丁目	☎695-3220
西部市税事務所	西区琴似3条1丁目	☎618-3912
市税証明・口座振替		☎618-3913
納税相談		☎618-3914
個人の市・道民税		☎618-3917
固定資産税(土地)		☎618-3918
固定資産税(家屋)		☎618-3918

西清掃事務所	西区発寒15条14丁目	☎664-0053
曙図書館	曙2条1丁目	☎685-4946
手稲区体育館	曙2条1丁目	☎684-0088
手稲消防署	手稲本町2条5丁目	☎681-2100

どこに聞か迷ったら

市コールセンター	(8時～21時・年中無休)	☎222-4894
----------	---------------	-----------

手稲区の人口・世帯数

人口	141,564人(前月比-52)
世帯数	58,435世帯(前月比-14)
平成29年8月1日現在	

曙図書館から

◆楽しいお話し会



絵本や紙芝居の読み聞かせを行います。

日時 9月16日(土)、23日(祝)14時30分～15時。

◆子ども映画会

子供向けのアニメを上映します。

日時 9月16日(土)15時5分から30分程度。

※9月13日(水)、27日(水)は休館日です。

◆蔵書一斉点検等による休館のお知らせ

10月4日(水)～15日(日)は、図書点検・整理作業、施設点検

のために休館します。
※休館中の図書の返却は、返却ポストをご利用ください。
【詳細】曙図書館 ☎(685)4946

第28回手稲区長杯 争奪卓球大会

種目 ブロック別団体リーグ戦(4単1複、3点先取方式)。
1ブロックは、5チーム以内を基本とする。

日時 10月8日(日)9時～17時。

場所 手稲区体育館1階競技室。

対象 ①区内在住の方、②区内の卓球サークル・クラブなどに所属している方(学生、未成年者は除く)。

定員 先着40チーム(1チーム6～8人)。

費用 1チーム3千500円。

申込 区役所3階地域振興課と手稲区体育館で配布中の申込書に記入し、費用を添えて

手稲区社会福祉協議会から

◆福祉除雪「地域協力員」の募集



内容 高齢者、身体に障がいのある方のためのボランティア除雪。
期間 12月1日(金)～平成30年

9月15日(金)13時～13時30分に同体育館1階多目的室で申し込み。
※申込日時を過ぎた場合、追加登録はできません。
※申し込みには、参加者個人の住所・氏名・年齢・電話番号が必要で。

【詳細】地域振興課地域活動担当 ☎(681)2445

◆ていねい生活応援ボランティア講座

内容 高齢者の買い物支援、通院等外出の付き添い、掃除など、日常生活上のちょっとした困りごとを住民主体で支えるボランティアを養成する講座です。

日時 10月18日(水)、20日(金)13時30分～16時(全2回)。

場所 区民センター2階第

3月25日(日)。
活動日時 道路除雪が行われた日の午前中に除雪を終了。対象 区内在住の方。
活動費 1世帯につき、2万円(1シーズン)を支給。
申込 10月4日(水)までに電話か窓口で申し込み。申込期間終了後も随時受け付けていますが、活動期間が変更になることがあります。

※福祉除雪については、全市版26ページをご覧ください。

国保からのお知らせ

平成29年度国民健康保険料の第3期納付期限が過ぎています。お忘れの方はお早めに納付してください。また、病気が失業などで保険料の納付が困難な方はご相談ください。

夜間相談日 9月26日(火)、29日(金)の20時まで。

休日相談日 9月24日(日)9時～14時30分。

【詳細】区役所2階①番窓口。保険年金課収納係 ☎(681)2575

札幌市シルバー人材センターから

◆入会相談窓口

シルバー人材センターの概要、仕事に就くまでの流れ、入会手続きなどについて説明し、入会のご相談に応じます。

日時 9月25日(月)10時～16時

場所 区民センター2階第1会議室。

対象 区内在住で、おおむね60歳以上で仕事を探している方。

申込 当日、直接会場へお越しください。

詳細 札幌市シルバー人材センター ☎(826)3419

保健福祉課から

◆手稲区ケア友の会「男性介護者の交流会」

介護のワンポイント講座と交流会を開催します。

日時 9月27日(水)10時～12時

場所 区民センター2階第

1・2会議室。
対象 区内で認知症の方を介護している男性(介護を受けている方の同伴も可)。

費用 無料。
申込 9月26日(火)までに電話で申し込み。

申込先・詳細 保健福祉課保健支援係 ☎(681)2497

子育て支援担当係から

◆親子ハッピー劇場



「ハート音楽院アンサンブル」による楽しい音楽ステージです。家族みんなでお越しください。

日時 10月14日(土)10時30分～11時30分(開場10時10分)。

場所 区民センター2階区民ホール。

対象 区内在住の①乳幼児とその保護者、②妊娠中の方。
定員 先着200人。

費用 無料。
申込 9月14日(木)～10月12日(木)に市コールセンターへ電話(222)4894) または申込専用ホームページ

(<http://www.city.sapporo.jp/callcenter/ukesuke/index.html>) から申し込み。

詳細 健康・子ども課子育て支援担当係 ☎(681)1342

星観緑地音楽会



内容 プロのミュージシャンや区内中学・高校の吹奏楽部

などによる演奏を自然の中でお楽しみください。
日時 9月16日(土)11時～15時(雨天中止)。
場所 花見広場野外ステージ。
費用 無料。
申込 当日、直接会場へお越しください。

前田森林公園から

◆トンカチ広場

木の実や枝、木材で自由に工作ができます。



日時 9月17日(日)、10月1日(日)9時30分～15時。

場所 同公園管理事務所横広場

費用 各日100円(保険代)。

申込 当日、直接会場へお越しください。

詳細 前田森林公園管理事務所(手稲前田591) ☎(681)3940

札幌市手稲区共同募金委員会から

手稲区限定！赤い羽根共同募金ピンバッジを販売中です。



手稲区マスコットキャラクター「ていぬ」と手稲区の特産品「サッポロスイカ」をデザインしたバッジです。1個500円です(うち300円が募金になります)。

赤い羽根共同募金運動は、今年も10月1日(日)から12月31日(日)まで全国一斉に行われます。皆さまのご協力をお願いします。

《販売先・詳細》手稲区社会福祉協議会(区民センター1階) ☎681-2644

広告

サービス付き高齢者向け住宅 毎日の暮らしに安らぎを。 安心と利便性を兼ね備えた 複合型高齢者向け住宅。

創成川イーストは医療法人えんどう会が、サービス付き高齢者向け住宅(78戸)と病院(94床)を一体として運営する複合型高齢者向け施設です。



地下鉄東西線
「バスセンター前」駅
6番出口より

徒歩5分

※南向き一方通行の東3丁目通を南下南3条の創成東病院の東側が入口です。

入居者募集中

もしもの時にも安心

建物の1階～4階が創成東病院、5階～9階がサービス付き高齢者向け住宅です。

充実した支援サービス

同一建物内に介護サービス事業所を設置し、24時間の介護サービスを提供しています。また、同一建物内の創成東病院は24時間オンコール対応の訪問看護と通所・訪問リハビリテーションを提供しています。

※サービスを受けるには契約が必要です。

入居利用料金

105,000円から

月々家賃/51,000円～
サービス費/35,000円

共益費/19,000円 敷金/家賃の3ヶ月分

※サービス費は状況把握・生活相談・健康相談サービス

■食費/朝食500円・昼食550円・夕食550円(1日/1,600円)

■水道光熱費/10,500円～14,500円(電気代は各戸電気メーターによる)



昼食試食会付 内覧会開催

9/25月・30土 1日3組
11:30～13:00 6名様限定

要予約 お電話にてご予約ください

☎011-222-2270

受付時間/月～金曜日9:00～17:00

随時見学受付中、お気軽にどうぞ!

サービス付き高齢者向け住宅 創成川イースト

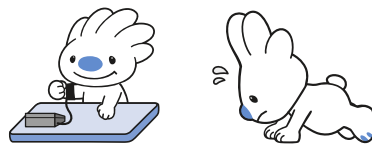
〒060-0053 札幌市中央区南3条東3丁目13番地

<http://sousei-med.jp>

健康チャレンジ教室（2日間コース）参加者募集

	日時	内容		日時	内容
1日	9月20日(水) 13時30分～15時30分	【測定】血圧・体組成測定、血管年齢測定 【講話】①「もっと知ろう！血圧について」 ②「見直そう！あなたの体と食生活」	2日	9月27日(水) 13時30分～15時30分	【測定】血圧・体組成測定 【講話】「美味しく食べて、血圧管理」 【運動実技】「楽しくチャレンジ！筋力トレーニング」

場所 保健センター2階講堂。
対象 区内在住の40～69歳の方で、軽い運動が可能な方。
定員 先着20人。
費用 無料。
持ち物 室内用運動靴（2日目のみ使用）。
申込 9月11日(月)から電話で申し込み（土・日曜・祝日は除く）。



《申込先・詳細》保健センター ☎681-1211

ほしみ緑地秋まつり

事前申し込み不要です。皆さまお誘い合わせの上、お越しください。

イベント	月日	時間	内容
秋の自然探検隊・散策会	10月1日(日)	10時～12時	自然を利用した遊び方や、秋の草花や樹木の観察などを行います。
ほしみナイト～天体観望会	10月8日(日)	18時50分～20時	青少年科学館スタッフによる説明のもと、秋の星座（ペガサス座など）を観望します。
わんちゃんと遊ぼう & お散歩マナー教室	10月15日(日)	10時～12時	わんちゃんと遊びながら公園マナーやしつけの方法を学びます。



移動天文台が来るよ！

《詳細》星観緑地管理事務所（手稲星置317）☎686-0680

区民センターから

前田1-11 ☎681-5121

区分	講座名	月日	時間	場所	定員	費用
①	ダンスの集い	9月15日(金)	13時30分～15時30分	2階 区民ホール	-	300円 (当日納入)
②	初級旅行英会話	10月19日(水)～11月30日(水) 毎週木曜日 ※11月23日(水)除く (全6回)	19時30分～21時	3階 視聴覚室	先着20人	3,800円 (教材費込み)

対象 ①② 15歳以上の方（中学生は除く）。
持ち物 ①ダンスシューズ、ヒールキャップ、②筆記用具・英和辞書（電子辞書でも可）。
申込 ①当日、直接会場へお越しください、②9月28日(水)から電話が窓口で申し込み（受付時間10時～17時）。

■平成29年手稲文化祭のお知らせ

皆さまお誘い合わせの上、当日、直接会場へお越しください。

区分	月日	時間	場所
ダンスフェスタ	10月6日(金)	13時～16時	2階区民ホール
お茶席※	10月7日(土) 8日(日)	11時～15時	3階すずらん
作品展示		9時～17時(8日は15時30分)	1階ロビー他
演芸発表		10時～16時	2階区民ホール
カラオケの夕べ	10月7日(土)	16時30分～20時30分	

昨年の様子



※お茶代200円が必要（当日納入）。
 詳細については、区民センターへお問い合わせください。

広告

高齢者福祉だけを行う 福祉生協 イリスの

参加無料 各回 定員**40名**

『高齢者の住まい』セミナーのご案内

日時 平成29年 **9/22(金)・10/28(土)** 開催時間 10:00～12:30

会場 札幌市社会福祉総合センター 札幌市中央区大通西19丁目

札幌市社会福祉総合センター
 医師会館 1番出口
 地下鉄西18丁目駅 大通り方面

お申し込みは ☎0120-708-207 <受付時間> 9:30～18:00

さっぽろ高齢者福祉生活協同組合 〒065-0021 札幌市東区北21条東22丁目5番1号

セミナー内容

- 住まいの種類と特徴
- 後悔しないホーム選びのポイント
- 情報の集め方、読み方
- ホームの経営状況や事業者の信頼性
- 介護の「質」と「量」について
- さまざまなホームの違い
- 入居金と家賃の違い
- 契約書や重要事項のポイント

不安やお悩みを解消できます！

手稲コミュニティセンターから

手稲本町3-1 ☎ 681-2133

区分	講座名	月日	時間	場所	定員	費用
①	道産小麦「ゆめちから」を100%使った食パンづくり	10月4日(水)	10時～13時	1階 料理実習室	先着 16人	1,500円 (当日納入)
②	手稲おもしろ散歩 内容：竹、尺八の世界	10月17日(火)	13時30分 ～15時	2階 第1・2会議室	先着 40人	300円 (当日納入)
③	カラオケ基礎講座	10月30日(月)～12月4日(月) 毎週月曜日(全6回)	10時 ～11時30分	2階 視聴覚室	先着 20人	4,000円 (当日納入)

持ち物 ①エプロン、三角巾。

申込 ①9月11日(月)10時から電話か窓口で申し込み、②9月19日(火)10時から電話か窓口で申し込み、③10月2日(月)10時から電話か窓口で申し込み。

■手稲コミュニティセンター文化祭のお知らせ

皆さまお誘い合わせの上、当日、直接会場へお越しください。

区分	日時	内容	場所
作品展示	9月23日(水)12時～17時	ペン習字、俳句、写真、ちぎり絵、リメイクなど	1階ロビー
	9月24日(木)10時～15時	書道 パッチワークなど	1階廊下 1階児童室
演芸発表	9月24日(木)10時～15時	オカリナ、琴、民謡、フラダンスなど	1階ホール

新発寒地区センターから

新発寒5-4 ☎ 684-5571

区分	講座名	月日	時間	場所	定員	費用
①	ダンスの集い	9月25日(月)	13時～15時	1階 体育室	-	300円 (当日納入)
②	お菓子作り講座 「抹茶大納言パウンドケーキを作ろう」	9月29日(金)	10時～12時	2階 実習室	先着 14人	1,200円 (開講日前日までに納入)
③	ペン字講座「私も美文字に」	10月4日(水)～25日(水) 毎週水曜日(全4回)	10時30分 ～12時	2階 集会室B	先着 10人	2,000円 (開講日前日までに納入)

対象 ①②③ 15歳以上の方(中学生は除く)。

持ち物 ①ダンスシューズ、ヒールキャップ、②エプロン、三角巾、筆記用具、手拭き用タオル。

申込 ①当日、直接会場へお越しください、②9月15日(金)9時から電話か窓口で申し込み、③9月19日(火)9時から電話か窓口で申し込み。

手稲老人福祉センター【後期】定員制講座 受講生募集

10月3日(火)より
順次開講!

講座名	定員	開催曜日	時間	開催期間
ハワイアンキルト入門	8人	第2、4	月 火 10時～12時	10～1月
お気軽レザークラフト	10人			
初心者パソコン	6人	第1～4	火 木 水 13時～15時 10時～12時	10～3月
パソコン入門				
ワード・エクセル活用				


対象 市内在住の60歳以上の方で、過去に受講歴のない方。

申込 9月11日(月)～22日(金)9時30分～16時30分に、氏名、住所、生年月日を証明できるものを持って、直接本人が申し込み(電話不可)。申し込み多数時は9月25日(月)9時20分に抽選。

受講料 無料(教材費は別途必要)。

◀申込先・詳細▶手稲老人福祉センター(曙2-1) ☎ 684-3131

広告



愛する家族へ、最後のおくりもの。

コープの家族葬

Feriae フリエ

フリエホールつきさむ

大切な家族と過ごす
安心の8つの新プラン

真心10 10万円(税抜)	真心20 20万円(税抜)	水晶35 35万円(税抜)	瑠璃60 60万円(税抜)
珊瑚80 80万円(税抜)	翡翠100 100万円(税抜)	琥珀120 120万円(税抜)	真珠150 150万円(税抜)

いざというとき役に立つ

フリエ会員

便利な「登録会員」
入会・年会費無料
登録のみでご利用時特典あり!

安心の「積立会員」

「1,000円～4,000円・一括」5つの積立コース

満期288,000円+(特典)満期謝礼12,000円=30万円として葬儀料金に充当!
*万一解約が必要になっても積立金は全額返金いたします。

フリエ積立のりかえ制度

他社制度を解約してフリエ積立をはじめる制度です。フリエ葬施行時、解約手数料相当分を代金よりお値引き(上限3万円まで)致します。※詳細はお問合せください。

24時間 年中無休
ご葬儀の受付専用
フリーダイヤル

コープさっぽろフリエ葬案内センター

☎ 0120-617-750

イベント・葬儀の
お問い合わせ

葬儀のご相談
各種お問合せ

フリエホール
つきさむ
札幌市豊平区月寒中央通10丁目6-1 時間:9時～18時
*コープさっぽろへの加入が必要です。詳しくはお問合せください。

つなぐ
COOP SAPPORO

手稲区スポーツ・レクリエーション祭2017

子どもから高齢者までの幅広い世代が、気軽にスポーツやレクリエーションを楽しめる「スポーツ・レクリエーション祭（愛称スポ・レク）」に参加してみませんか？「ていぬ」も参加します！

■イベント内容

- 種目** スポーツチャンバラ、ミニテニス、バドミントン、ピンポンバッチング、ストラックアウト、アイスホッケー体験、大なわとび、バスケットシュート、キックターゲット、ディスクターゲットほか。
- 日時** 9月24日(日)
10時～15時（9時30分開場、9時45分開会式）。
- 場所** 手稲区体育館。
- 費用** 無料。
- 持ち物** 上靴、外靴用の靴袋。
- 申込** 当日、直接会場へお越しください。



《詳細》地域振興課地域活動担当 ☎ 681-2445

住民集団健康診査のご案内

《詳細》保健センター ☎ 681-1211

月日	時間	場所
9月15日(金)	9時30分～11時	山口団地会館（曙11-1）
	13時30分～15時	富丘西宮の沢会館（富丘2-2）
9月20日(水)	9時30分～11時	曙第一会館（曙3-1）
10月7日(土)	9時～11時、 13時30分～15時	稲積記念会館（前田5-5）



内容	対象	費用・持参書類
とくとく健診 （特定健診）	40～74歳で国民健康保険にご加入の市民	費用は受診券に記載。受診券と健康保険証を持参※1（血液・貧血・心電図検査は500円で追加受診可）
後期高齢者健診	後期高齢者医療制度にご加入の市民	
肺がん検診 （胸部エックス線検査）	40歳以上の市民（喀痰検査は医師の判断で追加）	費用は無料（喀痰検査を行った場合は400円※2）
肝炎ウイルス検査	肝炎ウイルス検査を受けたことがない市民	健康保険証など氏名、住所、生年月日を確認できるものをお持ちください

※1 生活保護世帯の方は生活保護世帯健康診査受診券、支援給付世帯の方は本人確認証をお持ちください。
 ※2 非課税世帯、生活保護世帯、支援給付世帯、65～69歳で後期高齢者医療制度被保険者、70歳以上の方は各種証明書を提示することで無料です。
 ○申し込みは不要です。上履きを持参して当日、直接会場へお越しください。

地上デジタルテレビのデータ放送でもイベント情報を配信しています！



誌面に掲載している施設ごとのお知らせや、申し込み不要の催しを1週間ごとにまとめたイベントカレンダーなどの機能が充実しています。

●使い方

- ①札幌テレビ放送（STV）5チャンネルに合わせる
- ②リモコンの「dボタン」を押す
- ③画面右に表示される一覧から「札幌市からののお知らせ」を選択
- ④「各区からののお知らせ」から「手稲区」を選択

広告

札幌司法書士会法律相談センター

- 完全予約制** **相談日** 月曜日から土曜日までの毎日（祝日・お盆・年末年始を除く）
相談方法 面談相談。但し、事前予約が必要
相談無料 **相談会場** 札幌市中央区大通西13丁目 中菱ビル（南大通北向）3階相談室
 ※地下鉄西11丁目駅より徒歩5分

予約受付専用 ☎ 011-272-9035（予約受付：月曜日から金曜日 9:00～17:00）
 ※司法書士の業務範囲内のご相談を承ります。

札幌司法書士会 〒060-0042 札幌市中央区大通西13丁目4番地 中菱ビル6階 URL <http://www.sihosyosi.or.jp/>

司法書士 困りごと「ほっと」ライン
 身の周りのさまざまな困りごとのご相談を司法書士がお電話でお受けします。
 相談専用ダイヤル **相談無料**
☎011-211-1585
月曜日から金曜日まで
13:00～16:00
※祝日・お盆・年末年始を除く。※通話料はご負担いただきます。