

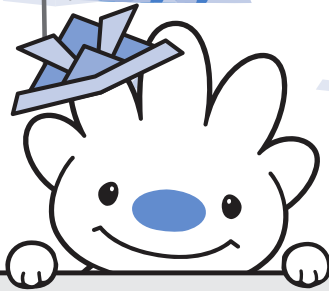
ていね

みなさんと一緒につくる
「ていねっていいね」

区民のページ

2017年

5月



【編集】手稲区役所総務企画課広聴係
〒006-8612 手稲区前田1条11丁目
TEL:681-2432 FAX:681-6639
E-mail:te.somu@city.sapporo.jp

手稲区ホームページ 検索
http://www.city.sapporo.jp/teine/

手稲区広報番組「ていねっていいね!」
毎週水曜日10時45分～
FMラジオ三角山放送局76.2MHz

手稲区マスコットキャラクター ていぬ

3～4がぶつ のできごと

ていぬの日記

3月7日



新葵寒地区で「新陵東小避難所運営マニュアル」検討会

3月12日



手稲地区で避難所運営ゲーム「Doはぐ体験会」

3月21日



稲穂金山地区で「認知症サポーター養成講座」

4月4日



手稲区災害防止協力会が新入学・入園児童のため通学路の清掃ボランティア



手稲区長 小林 安樹

手稲区の皆さま、初めまして。

このたび、4月1日付で手稲区長に就任いたしました小林です。

手稲区は、雄大な手稲山の懐に抱かれた、ふるさとの薫り高いすてきなまちです。

「人に優しいまちづくり」と、区民の皆さまが住んでいて良かったと実感できる「ふるさと手稲づくり」を目標として、安全・安心なまちづくりや、区の魅力づくりなどに区役所職員一丸となって取り組んでまいります。皆さまのご協力とお力添えをよろしくお願い致します。

知って 観て 楽しむ

手稲

桜景色

日に日に暖かくなり、桜が咲く季節がやってきました。区内には地域の皆さんが守り育てている桜があります。今月は区内で桜の保全活動に取り組む人々と桜の見どころを紹介しますので、ぜひ手稲の美しい桜の風景を見に出掛けてみませんか。

みを育てる会

清掃活動の様子



川河民

表彰式の様子



の美化や整動が認めらに北海道社賞しました。

多くきれ見て、顔にです。

おすすめビューポイント

共栄橋から新川方面を眺めると、桜並木の風景が目に飛び込んできます。

育てる会

《詳細》新発寒まちづくりセンター ☎684-5557

がるがわ 軽川緑地

軽川と桜並木を育てる会

＊活動内容＊

子どもたちに軽川と桜並木の風景をいつまでも自分たちの「ふるさと」として感じてもらいたいと、約30人の会員が河川の清掃や草刈りなどの活動を続けています。

＊活動ポイント＊

1 平成元年に北海道で初めて桜づつみモデル事業として国の指定を受け、河川の整備などが進みました。

2 活動は道内外から高く評価され、北海道社会貢献賞や建設大臣賞などを受賞しています。

3 子どもたちの豊かな成長を願い、毎年4月末に軽川に鯉のぼりを設置しています。

軽川に設置された鯉のぼりと桜の風景



表彰式の様子



子どもが安全に桜を楽しむように30年以上活動を続けています。今後もみなさんの心に残る桜の風景を守り続けていきたいです。



軽川と桜並木を育てる会
さくちひろゆき
会長 菊地裕幸さん

おすすめビューポイント

前田大橋から前田橋までは桜並木が続いており、満開時には桜のトンネルの下を歩くことができます。

《詳細》前田まちづくりセンター ☎683-4422

お気に入りの場所を 見つけませんか

区内には地域住民に親しまれている桜の見どころがあります。この春、あなただけのお気に入りの桜を探しに出掛けてみませんか。なお、お出掛けの際には、区役所やまちづくりセンターで配架中の「手稲区ガイド」を利用すると便利です。



前田森林公園



ポプラ並木沿いを中心に園内には約 300 本の桜があります。

山口公園



手稲土功川沿いに約 100m にわたり桜並木が続きます。

星観（ほしみ）緑地



緑地内南側に約 120 本の桜の並木道（桜モール）があります。

ほしみ 星観 緑地

さくら守り隊

※ 活動内容 ※

星観緑地のシンボルである桜を守っていこうと、地域住民 30 人で活動を開始し、今では樹木医などの専門家も加わり 65 人が所属しています。

※ 活動ポイント ※

- 1 春はお花見会を開催します。自然を満喫しながらの食事は開放的で、毎年多くの参加者でにぎわっています。
- 2 夏は桜の苗木の植え付け作業などを行います。冬は講習会を実施し、枝を剪定しながらお手入れ方法を学びます。



お花見会の詳細は、
今月号区版6ページ!



せんてい
剪定体験の様子

おすすめビューポイント

緑地内の星流橋からは桜並木と手稲山を正面に望むことができ、絶好の撮影ポイントになっています。

活動後はみんなで食事とともにしながら楽しいひとときを過ごします。講習会で学んだ知識は自宅の植木で生かすこともできますよ。

さくら守り隊
あずま たけし
会長 東 武志さん

《詳細》さくら守り隊事務局
(☎ 686-0680・星観緑地管理事務所内)



旧軽川緑地



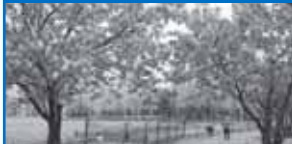
住宅街の間を流れる旧軽川の川沿いに桜並木が続きます。

中の川緑地



国道 5 号の新中の川橋から新川との合流地点まで約 4 km にわたり桜並木が続きます。

手稲稲積公園



西側のパークゴルフ場横には約 30 本の桜がありプレーしながら桜鑑賞も楽しめます。



市内桜開花予想日

※ 4月30日 ※

(日本気象協会 HP より)
※ 4月 19日現在

中の川 中の川と桜づつ

※ 活動内容 ※

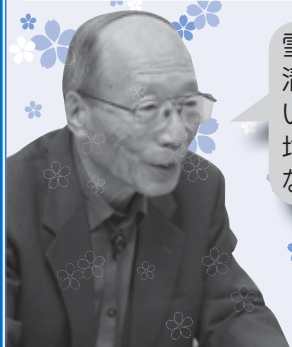
同会は 5 つの連合町内会で組織され中の川の周辺の清掃を春と秋に実施しています。川の景観を保とうと幅広い年代の地域住が清掃活動を行っています。

※ 活動ポイント ※

- 1 環境保全に関する知識向上のため、講師を招き樹木の見学会なども行っています。
- 2 河川環境に関する活働に関する活働、平成 27 年 会貢献賞を受

雪解け後はごみが清掃が大変ですが、いに片付いた川を地域の皆さんが笑なることが一番の喜び

中の川と桜づつみを
かわごえしんいち
会長 川越慎一さん



手稲区からの お知らせ



5月11日～6月10日
の区内の情報です

手稲区役所関係

手稲区役所	前田1条11丁目	☎ 681-2400
手稲保健センター	前田1条11丁目	☎ 681-1211
手稲区土木センター	曙5条5丁目	☎ 681-4011

まちづくりセンター

手稲	手稲本町3条1丁目	☎ 681-2131
手稲鉄北	曙7条3丁目	☎ 684-0048
前田	前田6条9丁目	☎ 683-4422
新発寒	新発寒5条4丁目	☎ 684-5557
富丘西宮の沢	富丘2条2丁目	☎ 685-4745
稲穂金山	稲穂3条5丁目	☎ 684-4020
星置	星置2条3丁目	☎ 695-3222

その他の施設・機関

手稲区民センター	前田1条11丁目	☎ 681-5121
手稲コミュニティセンター	手稲本町3条1丁目	☎ 681-2133
新発寒地区センター	新発寒5条4丁目	☎ 684-5571
星置地区センター	星置2条3丁目	☎ 695-3220
西部市税事務所	西区琴似3条1丁目	☎ 618-3912
市税証明・口座振替		☎ 618-3913
納税相談		☎ 618-3914
個人の市・道民税		☎ 618-3917
固定資産税(土地)		☎ 618-3918
固定資産税(家屋)		☎ 618-3918

西清掃事務所	西区発寒15条14丁目	☎ 664-0053
曙図書館	曙2条1丁目	☎ 685-4946
手稲区体育館	曙2条1丁目	☎ 684-0088
手稲消防署	手稲本町2条5丁目	☎ 681-2100

どこに聞か迷ったら

市コールセンター	(8時～21時年中無休)	☎ 222-4894
----------	--------------	------------

手稲区の人口・世帯数

人口	141,384人(前月比+9)
世帯数	58,156世帯(前月比+198)
平成29年4月1日現在	

子育て支援担当係から

◆子育てわいわいひろばinあいくる

内容 子育てボランティアの活動や子育てサロンの様子をパネルで紹介します。

●パネル展

日時 5月19日(金)～22日(月)。

場所 J R 手稲駅自由通路「あいくる」(手稲本町1-4)。

※展示最終日は15時まで。

●イベント

内容 読み聞かせなど。

日時 5月22日(月)10時～11時。

場所 J R 手稲駅自由通路「あいくる」(手稲本町1-4)。

◆親子同室子育て講座「食べると楽しい子どもが喜ぶごはん」

子どもが喜ぶ食事のアイデアを管理栄養士がお話します。

日時 5月24日(水)13時30分～

14時15分。

場所 手稲区保育・子育て支援センター(ちあふる・ていね)1階ゆり室(手稲本町3-2)。

対象 1歳～2歳のお子さんを持つ保護者。

定員 先着10人(託児なし)。

費用 無料。

申込 5月11日(水)9時から電話で申し込み(土・日曜を除く)。

◆親子同室子育て講座「親子であそぼう」

体を動かし、親子で一緒に楽しみませんか。

日時 6月19日(月)10時～10時45分。

場所 手稲区保育・子育て支援センター(ちあふる・ていね)2階ホール(手稲本町3-2)。

対象 1歳～就学前のお子さんを待つ保護者。

定員 先着15組(託児なし)。

◆子育てボランティア講習会

子育てボランティア養成のための講習会に参加しませんか。子どもの発達や親子との関わり方などについて学びます。



日時 5月31日(水)、6月1日(木)10時～12時(別日程で区内の子育てサロンを体験します)。

場所 保健センター2階講堂。

対象 子育てボランティアに興味のある方。

定員 先着15人(託児なし)。

費用 無料。

申込 5月12日(金)9時から電話で申し込み(土・日曜を除く)。

費用 無料。

申込 6月5日(月)9時から電話で申し込み(土・日曜を除く)。

保健センターから

◆食のボランティア「食生活改善推進員」養成講座

食と健康について学び、楽しくボランティアをしてみませんか。

内容 栄養の知識、食品衛生などの講話や調理実習ほか。

月日 ①6月12日(月)、19日(月)、27日(火)、7月10日(月)、7月13日(木)、②6月29日(木)(全6回)。

時間 ①9時15分～12時15分、②10時～14時。

場所 同センター、区民センター1。

対象 区内在住の方。

定員 先着20人。

費用 千88円(教材費)。

申込 5月11日(水)～30日(火)8

時45分から電話かファクスで申し込み(土・日曜を除く)。

◆両親教室

内容 初めて親になる方を対象に、育児実習やお父さんの妊婦疑似体験などを行います。

日時 5月26日(金)18時30分～20時30分。

場所 同センター2階講堂。

対象 初妊婦と子の父親。

定員 先着30組。

費用 無料。

持ち物 母子健康手帳、テキスト「わが家に赤ちゃんがやってくる」。

申込 5月15日(月)8時45分から電話か窓口で申し込み。

申込先・詳細 保健センター

☎(881)1211

ファクス(881)1723



第28回チャリティ 演芸会のお知らせ

内容 札幌手稲更生保護女性会の皆さんが日本舞踊、民謡などを披露します。

日時 6月3日(土)10時～16時

場所 区民センター1・2階区民ホール。

費用 600円(当日納入)。

※収益金の一部は手稲区社会福祉協議会に寄付します。

申込 当日、直接会場へお越しください。

詳細 地域振興課地域活動担当 ☎(681)2445

曙図書館から



◆楽しいお話し

絵本や紙芝居の読み聞かせを行います。

日時 5月13日(土)、5月20日

(土)、5月27日(土)、6月3日(土)、6月10日(土)14時30分～15時。

◆こども映画会

子ども向けのアニメを上映します。

日時 5月20日(土)、6月3日(土)15時5分～30分程度。

※5月24日(水)は休館日です。
詳細 曙図書館 ☎(685)4946

国保からのお知らせ

平成29年度国民健康保険料の納付は6月から開始となります。平成28年度保険料の納付をお忘れの方はお早めに納付してください。また、病気や失業などで保険料の納付が困難な方はご相談ください。

夜間相談日 5月25日(木)、30日(火)の20時まで。

休日相談日 5月28日(日)9時～14時30分。

場所 区役所2階①番窓口。

◆**口座振替のご利用を**
保険料の納付には、便利な

口座振替をご利用ください。お申し込みは、預貯金口座のある金融機関・郵便局または区役所保険年金課へ。

※保険サービスマンが訪問徴収に訪れた際は、身分証明書をご確認ください。

詳細 保険年金課収納係 ☎(681)2575

星置地区センターから

◆ダンスの集い

日時 5月16日(火)13時～15時

場所 同センター1階体育室。

費用 300円(当日納入)。

持ち物 ダンスシューズ、ヒールキャップ。

申込 当日、直接会場へお越しください。

※同センターの休館に関する情報は区版お知らせ8ページをご覧ください。
詳細 星置地区センター ☎(685)3220

手稲山ウォーキング参加者募集

手稲山の山頂を目指してみんなで歩こう

手稲区のシンボルである手稲山。普段は登ることのできない手稲側から山頂まで片道4.1キロの山道をみんなで歩く「手稲山ウォーキング」を開催します。手稲区民の健康増進とふれあいの輪を広げることを目的に、毎年開催している人気イベントです。



日時：7月2日(日)8時45分区民センター集合、14時30分同センター解散予定(小雨決行)。

対象：区内在住で健康に自信のある方(中学生以下は保護者同伴)。

行程：区民センター～手稲山山麓駅広場～手稲山山頂(区民センター～手稲山山麓駅広場間は往復とも無料送迎バスで移動)。

定員：180人(多数時抽選)

費用：無料

申込：往復はがきに参加希望者全員の住所・氏名(ふりがな)・年齢・電話番号・過去の参加回数、返信用宛先を記入し、〒006-0811手稲区前田1条11丁目手稲区民センター「手稲山ウォーキング」係へ送付。

締切：6月7日(水)必着

《詳細》手稲区民センター ☎681-5121

富丘西公園自然観察会のお知らせ



今年も富丘西公園のスズランの花が咲く季節がやってきました。

専門家の解説を聞きながら、植物の生活史や生態を学び、園内を散策しませんか。

日時 5月28日(日)10時～12時
場所 同公園(富丘4-5、富丘5-5)。

申込 当日、直接会場へお越しください。

詳細 土木センター
(681)4011

前田森林公園から

◆ふじまつり



全長320メートルの大パゴラに咲くフジの花が見ごろを迎え、コンサート、クラフト体験、縁日などのイベントを行います。

日時 6月3日(土)、4日(日)10時～15時。

場所 同公園サンクガーデン

ン、展望ラウンジ下、芝生広場。
費用 100円～300円(クラフト体験料金)。

◆トンカチ広場

公園内の木材を使って、木工体験を行います。

日時 5月21日(日)9時30分～15時。

場所 同公園管理事務所横広場。
費用 100円(保険代)。

申込 当日、直接会場へお越しください。

詳細 前田森林公園管理事務所(手稲前田591)
(681)3940

星観緑地から

◆さくら守り隊お花見会

さくら守り隊は、星観緑地のシンボルであるサクラを守り育てるボランティア団体です。サクラの開花時期に合わせて、お花見会を行います。どなたでも参加できますので、一緒に活動してみませんか。

日時 5月14日(日)11時～14時。
集合場所 星置会館(星置3-9)。

費用 500円(当日納入)。

申込 5月13日(土)までに電話かファクス、窓口で申し込み(受け付け時間9時～17時)。

申込先・詳細 さくら守り隊事務局(星観緑地管理事務所

手稲星置317) (686)0680
ファクス(686)0681

学校図書館地域開放校のお知らせ

学校の図書館を地域に開放しています。地域にお住まいの方であれば、どなたでも借りることができます。学校に通うお子さんが居ない方も、小さなお子さま連れの方も、お気軽にご利用ください。

また、図書館の日常業務や読み聞かせなどをお手伝いしていただくボランティアも募集しています。詳しくは、お近くの開放校へお問い合わせください。



学校名	所在地	電話	開放曜日	開放時間
手稲北小	手稲山口 653	681-4182	月・水・金	10時～16時
手稲西小	金山 3-2	681-2853	月	13時～15時
			水・金	10時～14時
新陵小	新発寒 6-6	682-8412	火・水・金	13時～15時30分
前田中央小	前田 8-12	681-4811	火・水・金	13時～16時
前田北小	前田 10-18	684-0123	火・木・金	13時～16時
富丘小	富丘 1-6	683-3791	月・木・金	13時～16時(4～10月)
				13時～15時30分(11～3月)
星置東小	星置 2-1	694-7580	火・水・金	13時～16時
稲穂小	稲穂 4-5	694-4781	月・水・金	10時～14時
西宮の沢小	西宮の沢 2-4	694-4291	火・水・木	13時～16時
手稲中央小	手稲本町 3-2	681-3038	月・水・金	13時～16時

《詳細》開放校または教育委員会生涯学習推進課 ☎ 211-3872

区民センターから

前田 1-11

☎ 681-5121

区分	講座名	月日	時間	場所	定員	費用	
①	手稲区民ダンスの集い	5月19日(金)	13時30分 ～15時30分	2階区民ホール	-	300円 (当日納入)	
②	はじめてのパークゴルフ入門	6月1日(木) ～22日(木) 毎週木曜日 (全4回)	10時～12時	初回	2階第1・2会議室 前田森林公園 パークゴルフ場 (手稲前田591) ※現地集合・解散	先着 20人	受講料 2,800円、 プレー代 1回210円
				2回目 ～			
				4回目			

対象 ② 15歳以上の方(中学生は除く)。

持ち物 ①ダンスシューズ、ヒールキャップ、②タオル、飲み物、パークゴルフ用具(用具のない方は1回200円で貸し出しあり)。

申込 ①当日、直接会場へお越しください、②5月11日(木)から電話か窓口で申し込み(受付時間10時～17時)。

手稲コミュニティセンターから

手稲本町 3-1

☎ 681-2133

区分	講座名	月日	時間	場所	定員	費用
①	ダンスの集い	5月23日(火)	13時～15時	1階ホール	-	300円 (当日納入)
②	リメイク教室	6月7日(水) ～21日(水) (全3回)	10時～12時	1階児童室	先着 15人	1,500円 (当日納入)
③	民謡を楽しむ集い	6月16日(金)	14時～15時	1階和室 こぶし・しらかば	先着 20人	200円 (当日納入)
④	手稲おもしろ散歩「手稲人になって43年」のお話	6月20日(火)	13時30分 ～15時	2階第1・第2会議室	先着 40人	300円 (当日納入)

持ち物 ①ダンスシューズ、ヒールキャップ、②端切れ、ネクタイ1本、裁縫道具、筆記用具、定規、初回は10センチ×10センチの布を5枚。

申込 ①当日、直接会場へお越しください、②5月12日(金)10時から電話か窓口で申し込み、③5月19日(金)10時から電話か窓口で申し込み、④5月16日(火)10時から電話か窓口で申し込み。

新発寒地区センターから

新発寒 5-4

☎ 684-5571

区分	講座名	月日	時間	場所	定員	費用
①	ダンスの集い	5月22日(月)	13時～15時	1階 体育室	-	300円 (当日納入)
②	初心者対象「女性のための健康マージャン」ナイト講座	5月25日(木)～7月13日(木) 毎週木曜日(全8回)	18時～20時	2階 集会室A	先着 12人	5,000円 (送料代込み)
③	パン作り講座 塩パン、スパイシーペッパーパン、白いんげんと豚肉のスープ	5月29日(月)	10時～13時	2階 実習室	先着 14人	1,600円 (材料費込み)
④	ウェルカムイングリッシュ～初級英語でおもてなし講座	6月3日(土)～7月8日(土) 毎週土曜日(全6回)	16時 ～17時30分	2階 実習室	先着 14人	4,000円

対象 ② 15歳以上の女性の方(中学生は除く)、③④ 15歳以上の方(中学生を除く)。

持ち物 ①ダンスシューズ、ヒールキャップ、②筆記用具、③エプロン、三角巾、手拭き用タオル、筆記用具。

申込 ①当日、直接会場へお越しください、②5月11日(木)9時から電話か窓口で申し込み、③5月15日(月)9時から窓口で申し込み、④5月18日(木)9時から電話か窓口で申し込み。

広告

月 日	時 間	場 所
5月25日(休)	9時～11時 13時30分～15時	星置地区センター（星置2-3）
5月26日(金)	9時～11時	
5月31日(休)	9時30分～11時30分 13時30分～15時	稲穂会館（稲穂3-5）
6月1日(休)	9時30分～11時	



内 容	対 象	費用・持参書類
とくとく健診 (特定健診)	40～74歳で国民健康保険にご加入の市民	費用は受診券に記載 受診券と健康保険証を持参 ※付加健診の追加受診可（500円）
後期高齢者健診	後期高齢者医療制度のご加入の市民	
肺がん検診 (胸部エックス線検査)	40歳以上の市民（喀痰検査は医師の判断で追加。費用免除対象有）	費用は無料 (喀痰検査を行った場合は400円) 健康保険証など氏名、住所、生年月日を確認できるものをお持ちください
肝炎ウイルス検査	肝炎ウイルス検査を受けたことがない市民	

- 健康診査受診時には、事前に郵送されている「受診券」と「健康保険証」を必ず持参してください（生活保護世帯の方は生活保護世帯健康診査受診券、支援給付世帯の方は本人確認証が必要）。
- 胸部エックス線検査は、指定医療機関では実施していませんので、住民集団健康診査をご利用ください。
- 申し込みは不要です。上履きを持参して当日、直接会場へお越しください。

ドクガ対策

～早めの草刈りにご協力を～

ハマナスやイタドリなど、ドクガの幼虫の餌となる植物を適切に刈り取ると、ドクガによる被害を防ぐことができます。早めの草刈りにご協力をお願いします。

【ドクガとは？】

ドクガは、手稲区など市内の北西部を中心に発生しています。幼虫には毒針毛どくしんもうと呼ばれる細かな毛が生えており、皮膚に刺さると、かゆみや炎症などを引き起こします。

【被害】

毒針毛が皮膚に刺さったり、風で飛散して肌に触れると、かゆみ、炎症を起こします。皮膚に毒針毛が付いたときは、こすらずにテープなどで取り除いて洗い流してください。症状がひどいときは皮膚科の受診をお勧めします。

【対策】

早期草刈りのほか、幼虫の集団が付いている枝や葉ごと切り取り、土に埋めるなどの対策が効果的です。肌を露出しないよう注意してください。

※ドクガの毒針毛が発達して、一匹ずつ行動をはじめる6月以降は、発生場所に近づかず、駆除が必要な場合は、専門業者に相談しましょう。



《詳細》健康・子ども課生活衛生担当 ☎ 681-1211

星置地区センターの休館・仮事務所設置および星置まちづくりセンター、星置地区福祉のまち推進センターの一時移転について

エレベーターの設置工事などに伴い、「星置地区センター」を休館し、仮事務所を設置します。また、地区センター内の「星置まちづくりセンター」および「星置地区福祉のまち推進センター」も一時移転します。

●星置地区センター（休館・仮事務所）

【仮事務所】手稲区星置1条3丁目 リユージュ RYUJU2階。

※駐車場はありません。

【設置期間】6月5日(月)～翌年3月(予定)。

※1 現センターは6月1日(木)から休館。※2 蔵書一斉点検を行うため、本の返却や予約本の受け付けは6月8日(木)から開始。

【業務内容】コピーサービス、休館終了後の貸室予約や講座の受け付け、本の返却や予約本の受け付け（蔵書・新聞などの閲覧は不可）。休館中の古紙回収ボックスは利用できません。

【業務時間】8時45分～17時15分（本の返却や予約本の受け付けは9時～17時※月曜・第4金曜日、祝日を除く）。

●星置まちづくりセンター・星置地区福祉のまち推進センター（一時移転）

【移転先・移転期間】星置地区センターと同じ。

【業務時間】8時45分～17時15分（土・日曜日、祝日を除く）。※業務内容は変更無し。

【詳細】地域振興課地域活動担当 ☎ 681-2445

星置地区センター ☎ 695-3220

星置まちづくりセンター ☎ 695-3222

星置地区福祉のまち推進センター ☎ 826-5294