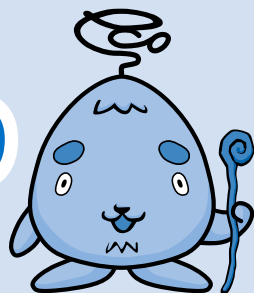


# にし

2016年  
9月



西区環境キャラクター  
さんかくやまベエ

編集/西区役所総務企画課広聴係  
〒063-8612 西区琴似2条7丁目1-1  
Tel:641-6925 Fax:641-2405

◆西区広報番組「西区情報プラザ」  
FMラジオ三角山放送局76.2MHz  
毎週月曜日11時～

◆西区ホームページ  
<http://www.city.sapporo.jp/nishi/>

区民のページで取り上げてほしいテーマなど、皆さんからのご希望やご意見をお寄せください。はがき、ファクスまたは西区ホームページの「ご意見・ご要望」フォームをご利用ください。

## 西区ニュース

### プロに教わる夢の一日

北海道コンサドーレ札幌と共にまちづくりを進める「西町・コンサ通りまちづくり実行委員会」が、選手らを迎えてサッカー教室を開催。プロの技術を学ぼうとする子どもたちは真剣そのもので、参加した男の子は「とても勉強になった。僕ももっとうまくなりたい」と話していました。



7月30日

8月2日



### 私も広めます!「やまベエ体操」

西区の介護予防体操「エコロコ!やまベエ誰でも体操」の普及員養成講座が行われました。座学から実技まで、2日間にわたる講座を終えた参加者たちは「みんなの健康づくりに一役買えれば」と意気込んでいました。

8月14日



### あの曲が私たちの手で大変身!

子どもたちがさまざまな芸術に挑戦する「こども・あーと・にしく」。今回は、小学生が講師と一緒に「聖者の行進」をバラードやワルツ風に編曲し、札幌コンサートホールKitaraの<sup>キタラ</sup>中庭で来場者を前に演奏しました。

# 消 防 団

災害が起きたときに現場に駆け付ける消防隊員たち。その現場で、消防隊員と協力しながら人命救助や消火活動のサポートをしているのが消防団員です。消防団員は、他にも救命講習や防火啓発など、普段から皆さんの安全・安心を支えるためにさまざまな活動をしています。今回は、西区の消防団を紹介します。

【詳細】 西消防署予防課 ☎667-2100

## 「自分たちのまちは、自分たちで守る」

消防団は、消防署と同じく消防組織法に定められた消防機関です。西区にある西消防団は、西町、発寒、西野、八軒、琴似の5つの分団で組織され、男性153人と女性39人の計192人が在籍（8月現在）。団員は、西区に居住または勤務し、普段は会社員や自営業、主婦、学生などを行っている人たちです。「自分たちのまちは、自分たちで守る」という郷土愛を胸に、西消防署と連携しながら活動しています。



訓練場を駆け回り、的に向かって正確に放水

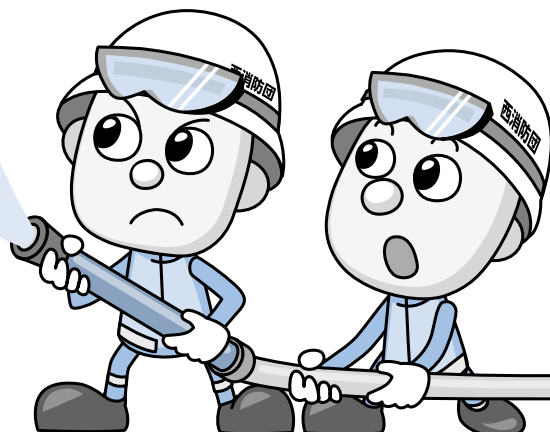
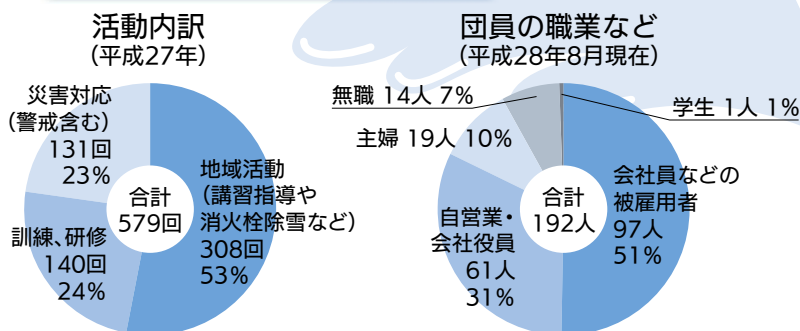


けが人を素早く搬送する訓練を行う団員たち

## 日頃の努力は不可欠

消防団員の活動は、災害時の出動以外にも、防災資機材の整備点検や住宅用火災警報器の普及啓発など多岐にわたります。また、災害が発生したときに的確な対応ができるよう、仕事や学校の終了後や休日、家事の合間に集まって、放水や負傷者搬送などの訓練も行っています。6月には、大規模災害を想定した総合訓練大会が行われ、各分団は機敏な動きを見せていました。

## 数字から見る西消防団





# 消防団員インタビュー

団員の声を聞きました。



琴似分団 分団長  
いちだまさのぶ  
市田雅信さん

## 普及活動も任務

消防団員は、「応急手当普及員」の資格を取り、会社や学校でAED（自動体外式除細動器）の使い方の講習を行ったり、地域の防災訓練で応急処置の方法をみんなに教えたりといった普及活動にも力を入れています。

## 助け合う心が大切

地域の皆さんに救命技術を覚えてもらうことはもちろんですが、いざというときにそれを生かしてもらえたらうれしいです。また、困っている人がいたら迷わずに手を差し伸べるといった心も伝えたいと思って活動しています。

## 日頃の訓練が自信に

地元へ愛着があり、団員をしている知人に誘われて迷わず入団しました。訓練で得られた技術は、いざというときに落ち着いて対処できるという自信に。これからも、できることを増やして、地域の皆さんの役に立ちたいです。

## まちぐるみで防災を

「実際に大規模災害が発生したらどうするか…」。一人一人が、自分に何ができるかを考えておくことが大切だと思います。私たち消防団員と地域の皆さんとで協力して、災害に負けないまちをつくっていきたいです。



発寒分団 団員  
げんこうかずや  
源光和也さん

※西消防団への加入には、  
・18歳以上 ・心身ともに健康 ・西区に居住または勤務  
といった条件があります。  
詳細は、西消防署（☎667-2100）までお問い合わせください。

私たちも防災に  
取り組んでいます

# 少年消防クラブ



西町少年消防クラブが行った宿泊研修▲▲



消防団員のようにそろいの制服に身を包み、ホースを握る子どもたち。少年消防クラブの活動の一幕です。西区には地区別に5つのクラブがあり、約100人の子どもたちが所属。放水体験のほかにも、防災について学んだり、応急手当の訓練をしたりしています。この中から、未来の消防団員が生まれるかもしれません。

学ぶ！

消防隊員から仕事の話や火災が発生する仕組みを教わったりしながら、防火や防災の知識を習得していきます。

育つ！

避難所体験訓練や防火パトロールなど、地域の大人たちと共に活動することで、規律や社会性を身に付けていきます。



西区少年消防クラブ合同卒団式▲▲

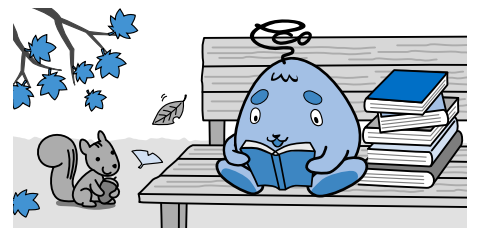


※少年消防クラブの詳細は、  
西消防署（☎667-2100）までお問い合わせください。



《西区の人口数・世帯数》 ※平成28年8月1日現在。( )内は前月比  
人口/214,360人(+34) 男 98,689人(+2) 女 115,671人(+32)  
世帯数/98,610世帯(+34)

# 西区からの お知らせ



9月11日からの内容です

## ▶ 西区役所関係

西区役所(代表)(琴似2-7) …… TEL641-2400  
西区土木センター(西野290) …… TEL667-3201  
西保健センター(琴似2-7) …… TEL621-4241

## ▶ まちづくりセンター

八軒(八軒1西1) …… TEL611-2221  
琴似二十四軒(琴似2-7) …… TEL621-2508  
西町(西町南9) …… TEL661-2591  
発寒北(発寒12-4) …… TEL661-6262  
西野(西野6-3) …… TEL663-0360  
山の手(山の手3-7) …… TEL613-1929  
発寒(発寒5-3) …… TEL664-6411  
八軒中央(八軒6西2) …… TEL615-9588

## ▶ その他

西区民センター(琴似2-7) …… TEL641-4791  
西野地区センター(西野4-2) …… TEL666-5550  
はっさむ地区センター(発寒10-4) TEL662-8411  
はちけん地区センター(八軒6西2) TEL611-0966  
西部市税事務所(納税課)(琴似3-1) TEL618-3912  
西清掃事務所(発寒15-14) …… TEL664-0053  
西消防署(発寒10-4) …… TEL667-2100  
山の手図書館(山の手4-2) …… TEL644-6822  
西区保育・子育て支援センター  
ちあふる・にし(二十四軒3-5) …… TEL621-1496  
西区社会福祉協議会(琴似2-7) …… TEL641-6996  
西老人福祉センター ぬくもり  
(二十四軒4-3) …… TEL641-4001  
西区体育館・温水プール(発寒5-8) TEL662-2149  
西健康づくりセンター(八軒1西1) TEL618-8700  
宮の沢屋内競技場(宮の沢490) TEL664-6363  
五天山公園管理事務所(福井423) TEL662-2424  
農試公園管理事務所(八軒5西6) TEL615-3680

## 西保健センターから

▽大人のための健康講座「胃がんについて知ろう！～あなたも防げる時代です～」  
内容 心臓血管センター北海道大野病院医師 高柳俊明さんによる講話。  
日時 9月30日(金)14時～15時  
会場 西保健センター2階。  
対象 西区在住の方。  
定員・費用 50人。無料。  
申込 9月11日(日)～28日(水)に電話で。先着順。  
申込先 市コールセンターTEL(222)4894  
▽胃がん・大腸がん検診  
日時 ①10月2日(日)②10月7日(金)(受け付け19時～10時)。  
会場 西保健センター。  
対象 本年度のがん検診を未受診で、職場などで受診の機会がない40歳以上の市民。  
定員 ①50人②30人。  
費用 胃がん検診700円、大腸がん検診400円。  
※70歳以上の方、65歳以上の後期高齢者医療被保険者の方、生活保護世帯・支援給付世帯・市民税非課税世帯の方は無料。受診の際に各種証明書類をお持ちください。  
申込 9月11日(日)から各検診日の10日前までに電話、ファクスまたはEメール(氏名、振り仮名、郵便番号、住所、年齢、電話番号、希望日と検診名を記入)で。先着順。  
申込先 市コールセンターTEL(222)4894、FAX(221)4894、Eメール info4894@city.sapporo.jp

▽大人のための健康講座「健康で楽しく生活できるための歯科医つばくまない歯科医の話」  
内容 森下歯科院長 森下正

志さんによる講話、お口の健康度チェックなどの実習。  
日時 10月5日(水)13時30分～15時。  
会場 西保健センター2階。  
対象 西区在住の方。  
定員・費用 50人。無料。  
申込 9月14日(水)～10月3日(月)に電話で。先着順。  
申込先 市コールセンターTEL(222)4894  
その他 受講者に歯ブラシをプレゼント。  
▽難病研修会  
内容 「神経難病患者の理解と支援」をテーマとした、北海道難病医療ネットワーク連絡協議会 蛸島八重子さんによる講話。  
日時 10月12日(水)14時～15時15分。  
会場 西保健センター2階。  
対象 西区在住の神経難病患者とその家族の方、患者支援

に携わる専門職の方。  
定員・費用 50人。無料。  
申込 9月27日(火)～10月4日(火)に電話で(土・日曜を除く)。受付時間は9時～17時。先着順。  
申込先 西保健センターTEL(621)4241  
▽大人のための健康講座「知っておきたい薬の基礎知識と薬のリスク」  
内容 北日本調剤株式会社薬剤師 阿部ゆきさんによる講話。  
日時 10月18日(火)13時30分～14時30分。  
会場 西保健センター2階。  
対象 西区在住の方。  
定員・費用 50人。無料。  
申込 9月21日(水)～10月16日(日)に電話で。先着順。  
申込先 市コールセンターTEL(222)4894  
▽男性料理教室「これだけは覚えたい 調理の基本」

内容 男性を対象に初心者向けの料理教室を開催します。  
日時 10月21日(金)9時30分～12時。  
会場 西保健センター2階。  
対象 西区在住の男性。  
定員・費用 15人。無料。  
申込 9月12日(月)～10月7日(金)に電話で(土・日曜、祝日を除く)。受付時間は9時～17時。先着順。  
申込先 西保健センターTEL(621)4241  
▽子育て講座「親子でエアロビクス」  
内容 親子で一緒に体を動か



## 「ちあふる・にし」から





## 住民集団健康診査

～生活習慣病などの予防のために健診を受けましょう～

### ●内容 (対象者)

- ①特定健康診査(とくとく健診。年度内に40歳以上の国民健康保険に加入の市民)
  - ②後期高齢者健康診査(後期高齢者医療制度に加入の市民)
  - ③胸部X線検査(検診日に40歳以上の市民)
  - ④肝炎ウイルス検査(過去に検査を受けていない市民)
- ※①②は、健康診査の受診券と健康保険証を必ず持参。前年度の健診結果をお持ちの方は持参。ほかの健康保険に加入の方の受診の可否は、保険証に記載されている保険者にお問い合わせください。③は年齢を確認できるものを持参。  
※健診内容の詳細、費用、生活保護・支援給付世帯の方はお問い合わせください。

●日時・会場 ※10月11日以降の日時・会場は来月号以降に掲載します。

月日	受付時間	会場
9月15日(木)	9時30分～11時	昭代会館 (西野6-3-14-16)
	13時30分～15時	西野福祉会館 (西野3-2-4-12)
9月16日(金)	9時30分～11時	二十四軒会館 (二十四軒3-4-4-11)
9月27日(火)	9時30分～11時	平和第二会館 (平和2-8-2-1)
	13時30分～14時30分	福井清流会館 (福井9-4-3)

【詳細】西保健センター Tel 621-4241

## 参加者募集!

### 登別伊達時代村での 歴史探検(寺子屋入門)

- 内容** 登別伊達時代村で寺子屋に入門し、歴史を学ぶ。
- 日程** 10月22日(土) 9時～17時(予定)。
- 会場** 登別伊達時代村(登別市)。  
※西区民センター前集合・解散。
- 対象** 西区内の小学4年生～中学3年生(引率者同行)。
- 定員** 40人。
- 費用** 2,500円(保険代含む、昼食は各自持参)。
- 申込** 10月3日(月) 12時～17時に電話で。先着順。



【申込先・詳細】歴史探検事務局(子ども会西区支部)  
Tel 641-4792

し、楽しくリフレッシュ。  
講師 健康運動指導士 宮本留美子さん。

日時 9月29日(木) 10時15分～11時15分。

会場 西区保育・子育て支援センター「ちあふる・にし」。

対象 2歳から就学前までの子どもとその保護者。

定員・費用 親子20組。無料。

申込 9月15日(木)から電話(土・日曜、祝日を除く)。  
受付時間は9時～17時。先着順。

申込先 西区健康・子ども課  
子育て支援担当係(Tel) 6954

【詳細】西区保育・子育て支援センター「ちあふる・にし」  
(Tel) 7882

## 福祉除雪ボランティア 協力員募集

内容 高齢者、身体に障がいのある方のためのボランティア除雪。

期間 12月1日(木)～平成29年3月25日(土)。

活動日時 道路除雪が行われた日の午前中。

対象 西区在住の個人または西区所在の団体、企業など。

活動費 1世帯の除雪につき2万1千円(1シーズン)を支給

申込 10月28日(金)までに電話またはファクス(氏名、住所、電話番号、生年月日を記入)で。

【申込先・詳細】西区社会福祉協議会

## 自家製堆肥を使った 秋の野菜づくり講座

内容 生ごみ堆肥の作り方と堆肥を使った土づくり、秋植え野菜の栽培方法を解説。参加者には堆肥化セット「段ボール箱と生ごみ堆肥化基材(ピートモスともみ殻くん炭の混合物)」を進呈。

日時 9月27日(火) 9時30分～11時30分。

会場 西野地区センター。

定員 50人。

費用 無料。

申込 9月12日(月)～26日(月)に電話、ファクスまたは

(Tel) 6996、FAX(611) 6620

はEメール(日時、会場、住所、氏名、電話番号を記入)で。先着順。  
【申込先・詳細】生ごみ堆肥化相談窓口(Tel) 5318、FAX(621) 5318、Eメール kiagomi@alles.or.jp

### 訂正とおわび

広報さつぼろ8月号西区版8ページの記事「西老人福祉センターで仲間と集まって、頭と体を動かそう!」で施設の所在地を誤って掲載しました。訂正しておわび申し上げます。

【誤】二十四軒3-15

【正】二十四軒4-3

【詳細】西区総務企画課広聴係(Tel) 6925

広告



## 西健康づくりセンターから



▽高齢者のための健康チャレンジDAY！65歳以上の方は施設利用料無料！

内容 運動フロア開放、自由参加プログラム、各種体力測定ほか。  
日時 9月26日(月)9時～14時  
対象 65歳以上の方。  
申込 不要。  
その他 上靴、65歳以上であることを証明できるものを持参。動きやすい服装で。

内容 左表の通り。  
対象 ①高齢者または運動不足の方②運動不足が気になる方③18歳以上の方。  
申込 9月28日(水)～10月14日(金)に直接来館かはがき、ファクスまたはEメールで。はがき、ファクス、Eメールは講座名、曜日、住所、氏名、振り仮名、性別、年齢、生年月日、電話番号を記入で。多数時抽選。  
※全ての教室で、受講料の他に受講の都度、施設利用料が必要で。  
申込先・詳細 西健康づくりセンター(〒063-0841八軒1西1)

TEL(618)8700、FAX(618)8704、Eメール west-school@shst.jp  
はちけん地区センター講座  
内容 左表の通り。  
対象 ①歩き出す前の赤ちゃんとその母親②③④西区在住の方。  
申込 ①9月16日(金)②9月14日(水)③9月15日(木)④10月7日(金)から、いずれも9時～17時に直接来館か電話で。先着順。  
申込先・詳細 はちけん地区センターTEL(611)8411

## ■西健康づくりセンター教室

講座名	月日・回数	時間	定員	費用
①サルコペニア予防教室	10月26日～12月7日(水) (11月23日除く) 全6回	15時15分～16時15分	各35人	各2,530円
②はじめよう！ 生活習慣改善 E x	10月29日～12月10日(土) (11月26日除く) 全6回	15時30分～16時30分		
③ナイトフィットネス(土)		19時15分～20時15分		

## ■はっさむ地区センター講座

講座名	月日・回数	時間	定員	費用
①ママヨガ2	10月4日～10月18日(火) 全3回	10時30分～11時30分	親子10組	各1,500円
②らくらく健康体操2	10月5日～10月19日(水) 全3回	10時～11時30分	20人	
③懐かしのメロディー2	10月6日(木) 全1回		各30人	500円
④アンチエイジングヨガ	10月28日～12月16日(金) 全8回	18時30分～19時40分		5,000円

## はちけん地区センターから

▽はちけん はっぴー はろういん

内容 はさみなどを使いハロウィーングッズを作って遊びます。  
日時 10月2日(日)10時～12時  
定員・費用 20人。700円。  
対象 4歳から小学6年生までの子ども。  
申込 9月11日(日)から直接来館で。先着順。  
申込先・詳細 はちけん地区センターTEL(611)0966

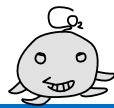
## 西区民センターから

①都会の中の自然散策シリーズ  
内容 自然の中を散歩しながら草花などを観察します。①中島公園コース②円山公園コース③大倉山から三角山コース(健脚の方向け)。  
日時 ①10月7日(金)②10月14日(金)③10月21日(金)。いずれも10時～12時。  
対象 15歳以上の札幌市民(中高生除く)。  
定員・費用 各15人。各600円。  
※③は別途リフト代250円必要。  
②美術散歩  
内容 知る人ぞ知る「本郷新記念館」と「宮の森美術館」を散策を兼ねて巡る美術講座です。  
日時 10月12日(水)10時～12時

広告



# 西区からのお知らせ



広告

定員 15人。

費用 入館料として計千円。

対象 15歳以上の札幌市民  
(中高生除く)。

申込 ①②共に9月12日(月)から直接来館か電話で。受付時間は10時~17時。先着順。

その他 ①②共に現地集合、現地解散。集合場所は申込時にお知らせします。現地までの交通費は各自で負担。費用の支払いは9月30日(金)まで。  
申込先・詳細 西区民センター  
TEL(641)4791

## のうし秋まつり

内容 工作体験、子ども縁日、採れたて野菜市<sup>は</sup>。

※参加料が必要なコーナーあり。

日時 9月24日(土)、25日(日)。共に10時~15時。

会場 農試公園。

申込 不要。直接会場へ。

その他 雨天時は屋内での開

催となります。

詳細 農試公園管理事務所  
TEL(615)3680

## 山の手図書館から



▽絵本や紙芝居の読み聞かせ

日時 9月13日、20日、27日、10月4日の火曜。いずれも15時~15時30分。

▽たのしいおはなし会

日時・内容 9月17日(土)14時~14時20分、「口の大きな蛙の子」。

▽小学生のためのおはなし会

日時・内容 9月17日(土)14時30分~15時、「ホットケーキ」。

▽定期休館日 9月14日、28日の水曜。

詳細 山の手図書館TEL(644)6822

## 参加者募集

### 西区キッズディスコ

日時 10月16日(日) 午前の部 10時~12時  
午後の部 13時~15時

※午前、午後とも同一の内容となります。  
会場 札幌市生涯学習センターちえりあ(宮の沢1-1)5階 映像スタジオ。

対象 西区在住の2歳以上の未就学児とその保護者。  
※対象年齢未満の子どもの同伴も可能です。

定員 午前の部12組24人、午後の部13組26人。  
費用 無料。

申込 9月23日(金)(必着)までに、はがき、ファクスまたはEメール(イベント名、郵便番号、住所、子どもと保護者の氏名、振り仮名、お子さんの年齢、電話番号、午前の部または午後の部の希望を記入)で。多数時抽選。結果は9月30日(金)ごろに郵送で通知。

申込先・詳細 西区地域振興課 〒063-8612 琴似2-7  
TEL 641-6926 FAX 641-2455 Eメール n-chishin@city.sapporo.jp

## ゆるキャラ®グランプリ2016で

### 「さんかくやまベエ」を応援しよう!

西区の環境キャラクター「さんかくやまベエ」が、環境推進区としての取組をPRするため、ゆるキャラ®グランプリ2016に初エントリーしています。インターネット投票により順位が決まりますので、「さんかくやまベエ」の応援をよろしくお願いします!!

投票期間 10月24日(月)18時まで。

投票方法 PC・スマートフォンなどから、1つのIDにつき1日1回投票できます。詳しくはゆるキャラ®グランプリ公式HPをご参照ください。

【HP】<http://www.yurugp.jp/vote/method.php>

注意事項 投票にはID登録(無料)が必要となります。

詳細 西区地域振興課 TEL 641-6926



【QRコード】







## 観覧無料♪ コトニクラシックVol.15 KOTONI CLASSIC

地下鉄琴似駅で開催する、無料のクラシックコンサートです。札幌交響楽団コンサートマスターの大平まゆみと、ピアニストの明上山貴代が出演し、クラシックの有名曲を中心に演奏します。

日時 9月21日(水)  
18時15分～18時45分。  
会場 地下鉄琴似駅中央改札口前。  
出演 大平まゆみ(バイオリン)、  
明上山貴代(ピアノ)。  
曲目 ビバルディ「四季」より「秋」<sup>ほか</sup>。



▲大平まゆみ

【詳細】 西区地域振興課 Tel. 641-6926

## 観覧無料♪ コトニ★ナイトVol.11 KOTONI NIGHT

札幌で結成されたスカバンド「beat sunset」のライブ、生演奏・DJ・ダンスによるジャムセッション、琴似中学校ダンス部などが出演するダンスショーケースをお届けします。

日時 9月22日(祝)  
15時～18時。  
会場 地下鉄琴似駅地下2階  
ターミナルプラザこに  
パトス。  
出演 beat sunset、DJ TAMA、  
琴似中学校ダンス部<sup>ほか</sup>。



【詳細】 西区地域振興課 Tel. 641-6926

## 観覧無料♪ コトニジャズボッサ KOTONI JAZZ BOSSA

地下鉄琴似駅で開催するジャズライブです。今回のテーマはボサノバ。誰もが一度は耳にしたことがある名曲を中心に演奏します。琴似でボサノバの生演奏を楽しみませんか？

日時 9月28日(水) 18時～19時。  
会場 地下鉄琴似駅中央改札口前。  
出演 COPA DOIS「飛澤良一(ギター)、  
児玉しほ(ボーカル)」+奥野義典  
(サクソ&フルート)。  
曲目 「イパネマの娘」「おいしい水」<sup>ほか</sup>。



【詳細】 西区地域振興課 Tel. 641-6926

## 参加者募集 第42回西区みんな 楽しむマラソン大会

日時 10月10日(祝)受け付け=9時30分、開会式=10時、  
スタート=10時20分。雨天中止の場合は会場でお知らせ。  
会場 農試公園多目的広場<sup>ほか</sup>。  
種目 ①チャレンジコース5キロ(中学生以上)②ハッスル  
コース3キロ(小学生以上)③マイペースコース1キロ。  
※タイム・順位は記録しません。  
対象 西区に在住か通勤の方またはその家族。  
費用 無料。  
申込 大会当日に申込書を会場で提出。申込書は9月12日(月)  
から区内各地区センター、各まちづくりセンター、各児童会  
館、農試公園ツインキャップ、西区体育館、山の手図書館、  
西区地域振興課で配布するほか、当日会場にもあります。

【詳細】 西区地域振興課(西区役所4階④番) Tel. 641-6926

## 参加者募集 西区子ども自然学校 in AUTUMN 五天山公園で遊ぼう!

自然を生かしたさまざまなゲームを行い、秋の五天山公園を満喫するイベントです。棒に巻いたパン生地を炭火で焼く、棒パン焼きにも挑戦!



日時 10月10日(祝)9時～14時。  
会場 五天山公園。※集合場所は西区役所。  
対象 西区の小学校に通う4年生。  
定員・費用 20人。無料。  
申込 9月26日(月)17時(必着)までに、はがき、ファクス  
またはEメール(イベント名、郵便番号、住所、氏名、  
振り仮名、生年月日、電話番号、学校名を記入)で。  
多数時抽選。結果は9月30日(金)ごろに郵送で通知。

【申込先・詳細】 西区環境まちづくり協議会事務局(西区地域振興課内)  
〒063-8612 琴似2-7 Tel. 641-6926 FAX 641-2455  
Eメール eco-yamabee@city.sapporo.jp

## 参加者募集 キッズ・シェフ

山の手のリンゴ園で環境にやさしい栽培方法を見学し、西野にあるケーキ屋さん「PATISSÉRIE YOSHI」パティシエの小松良考さんと一緒に、リンゴを使って親子でお菓子を作る教室です。

日時 10月15日(土)  
13時～16時30分。  
会場 札幌市生涯学習センター  
ちえりあ<sup>ほか</sup>。  
※集合場所は西区役所。



対象 西区在住の小学3～6年生とその保護者。  
定員・費用 親子8組16人。1組500円。  
申込 9月29日(木) (必着)までに、はがき、ファクスまたは  
Eメール(イベント名、郵便番号、住所、子どもと保護  
者の氏名、振り仮名、電話番号、学校名、学年を記入)で。  
多数時抽選。結果は10月3日(月)ごろに郵送で通知。

【申込先・詳細】 西区地域振興課 〒063-8612 琴似2-7  
Tel. 641-6926 FAX 641-2455  
Eメール n-chishin@city.sapporo.jp

広告