

ていね

「ていねっていいね」
みなさんと一緒につくる

TEINE



人口140,945人 (前月比-155)
世帯数57,399世帯 (前月比+126)
平成28年4月1日現在



▲稲穂金山地区社会福祉協議会が「札幌市めくもり・すこやか表彰」を受賞しました(3月22日)。



▲ていね活用委員会が「さぽーとほっと基金」に4年連続で寄付しました(3月15日)。



▲手稲区災害防止協力が区内の市立小学校・幼稚園の周辺を清掃しました(4月4日)。



▲手稲鉄北まちづくり協議会が「マイタウン・マイフラワー講習会」を開催しました(3月17日)。



▲春の交通安全市民総ぐるみ運動「早朝一斉街頭啓発」が行われました(4月6日)。



▲手稲鉄北小学校の2年生が「手稲区交通安全の集い」で安全宣言をしました(4月11日)。



▲金山会館で健康講座が開催され、地域住民が適切な塩分量を学びました(3月14日)。

手稲区役所・お問い合わせ先

8時45分～17時15分(土・日曜、祝・休日、年末年始を除く)

■総務企画課

庶務係 ☎681-2425
地域安全担当 ☎681-2425
選挙係 ☎681-2427
広聴係 ☎681-2432

■地域振興課

☎681-2445

■戸籍住民課

戸籍係 ☎681-2448
住民記録係 ☎681-2451

■維持管理課

(土木センター) ☎681-4011

■保健福祉課

地域福祉係 ☎681-2478
福祉助成係 ☎681-2487
給付事務係 ☎681-2491
福祉支援係 ☎681-2492
保健支援係 ☎681-2497
相談担当係 ☎681-2504

■健康・子ども課

(保健センター) ☎681-1211
子育て支援担当係 ☎681-1342

■保護一課

相談担当係 ☎681-2549

■保険年金課

保険係 ☎681-2568
収納係 ☎681-2575
年金係 ☎681-2584

市税に関すること

■西部市税事務所(西区琴似3-1)
市税証明・口座振替 ☎618-3912
納税相談 ☎618-3913
個人の市・道民税 ☎618-3914
固定資産税(土地) ☎618-3917
固定資産税(家屋) ☎618-3918
■中央市税事務所(中央区北2東4)
軽自動車税 ☎211-3076

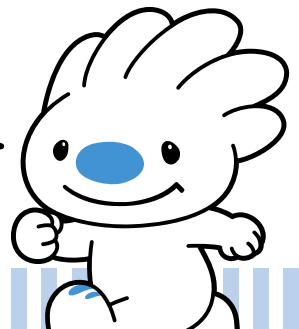
手稲区ホームページ <http://www.city.sapporo.jp/teine/>

手稲区広報番組「ていねっていいね!」

毎週水曜日10時50分～ FMラジオ三角山放送局76.2MHz

編集：手稲区役所総務企画課広聴係

〒006-8612 手稲区前田1条11丁目 Tel: 681-2432 Fax: 681-6639



星置緑地を 彩る ミズバショウ

住宅街の一角にある星置緑地は、市内最大のミズバショウの自生地として貴重な自然が残る緑地です。ミズバショウ以外にもコジマエンレイソウやエゾアカガエルなど四季を通じてさまざま

な動植物を楽しむことができます。星置緑地の貴重な植物を地域住民の手で守るため、22人の星置緑地みどりのサポーターの方々が専門家の指導の下、草刈りや抜き取り、ごみ拾いなどの保全活動を月1回程度行っています。保全活動の他にも自然観察会が行われ、専門家の説明を受けながら園内の動植物を楽しむことができます。



所在地 星置1条5丁目
アクセス JR函館本線「星置駅」から徒歩7分

今後の保全活動スケジュール

月日	時間	内容
6月9日(休)	10時	作業講習会
7月14日(休)		
8月10日(休)		
9月8日(休)		
10月21日(金)		秋の大掃除

※悪天候により、内容が変更となる場合があります。

▼ミズバショウ



▲みどりのサポーターの皆さん

手稲区内の3つの公園には市内では見ることが難しい自生植物の群生地があります。今月号では貴重な自生植物を守り育てていくために地域の方々と手稲区が協力して毎年行っている、保全活動や自然観察会の取り組みを紹介します。

【詳細】 土木センター公園緑化係 ☎681-4011

稲穂ひだまり 公園に咲く カタクリ

春の花の女王ともいわれるカタクリ。都市化により生育地が減少し、稲穂ひだまり公園はカタクリを見ることができる数少ない公園です。ここではカタクリやコジマエンレイソウなどの植物を保全するため、専門家

や地域の方々が草刈りや抜き取り作業を通して生育環境を改善する活動が行われています。広場には遊具や休養施設などがあり、自然観察会も実施していますので植物を楽しみながらお子さんと一緒に遊ぶことができます。



▲園内の遊具



▲参加者に説明をする近藤教授（一番稲）



◀赤紫の花を咲かせるカタクリ

今後の保全活動スケジュール

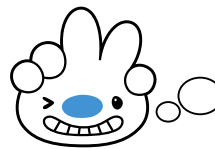
月日	時間	内容
6月16日(休)	10時	カタクリのタネまき会
10月30日(日)	13時	大掃除

※悪天候により、内容が変更となる場合があります。



所在地 稲穂4条1丁目
アクセス JRバス「手稲駅通」から徒歩10分

地域住民が取り組む保全活動



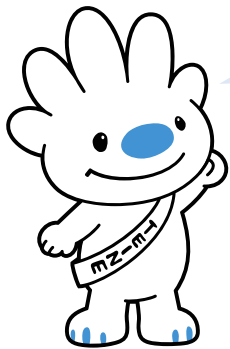
地域の宝を守る活動を取材したよ！

手稲区は、手稲山が身近にあるほか、緑地や公園といった都市公園の面積が札幌市内で一番広く、非常に緑に恵まれた環境です。そのため、住宅街でも気軽に自然に親しめ、中でも富丘西公園、星置緑地、稲穂ひだまり公園には、スズランなどが自生し、市内では珍しい貴重な植物を楽しめます。

近隣の宅地化などによって、かつてはよく見掛けたこれらの植物が減少したため、貴重な自

生植物の群生地を保全地区と定め、手稲区や地域の人たちの手による保全活動が行われています。

毎年、手稲区が主催し北海道大学大学院農学研究院教授の近藤哲也教授と(有)緑花計画の笠康三郎さんの協力を得て、地域の人たちと共に春から秋にかけて草刈りや大掃除などの保全活動や自然観察会が行われています。貴重な植物を守り育て、未来へつなぐ活動に皆さんも参加してみませんか。



笠康三郎さんに、貴重な植物を守る公園の保全活動についてお話を伺いました！

手稲区には住宅街の真ん中に貴重な植物が自生しています。身近な場所の価値には自分たちではなかなか気づきづらいものです。地域の宝物を地域の人たちが自分たちの力で保全していくことが大切です。地域の人たちと一緒に活動することで、その価値に気づいてもらうことが私の役割だと思っています。



手稲の宝

貴重な自生植物を守る！ ～地域による保全活動を紹介

富丘西公園に
咲く
スズラン

札幌市のシンボルフラワーであるスズラン。富丘西公園の付近はスズランの名所としてスズラン刈りが行われるほど親しまれていましたが、宅地造成などにより群生地が減少し、区内で自生のスズランを見られるのは富丘西公園だけになりました。この貴重なスズランを守るために手稲区が主催し専門家と共に富丘丸山町内会の皆さんが草刈りなどの保全活動や自然観察会を行っています。この活動が認められ、平成25年には「みどりの愛護」功労者国土交通大臣表彰を受賞しました。右記のとおり5月には自然観察会が開催されます。ご家族そろって参加してみませんか？

札幌市のシンボルフラワーであるスズラン。富丘西公園の付近はスズランの名所としてスズラン刈りが行われるほど親しまれていましたが、宅地造成などにより群生地が減少し、区内で自生のスズランを見られるのは富丘西公園だけ

富丘西公園自然観察会開催

日時 5月29日(日) 10時～12時。
場所 富丘西公園。
申込 当日、直接会場へお越しください。
詳細 土木センター ☎ 681-4011

今後の保全活動スケジュール

月 日	時間	内容
7月 7日(木)	10時	作業講習会
8月 4日(木)		
9月 1日(木)		
10月 30日(日)		大掃除

※悪天候により、内容が変更となる場合があります。



▲保全活動の様子

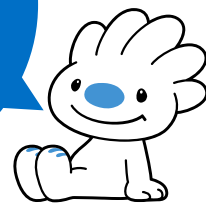


▲スズラン

所在地 富丘4条・5条5丁目
アクセス JRバス「新富丘」から徒歩7分

手稲区からの お知らせ

5月11日～6月10日
の区内の情報です



子育て支援担当係から

◆トイレトレーニング

無理のないおむつ外しのタイミングや進め方について、保育士がアドバイスします。
日時 5月27日(金)①10時～10時30分、②11時～11時30分。
場所 保健センター2階講堂(前田1条11丁目)。
対象 ①生後6カ月～1歳6カ月未満のお子さんを持つ保護者、②1歳6カ月～3歳のお子さんを持つ保護者。
定員 ①②各先着15人(託児なし)。
費用 無料。
申込 5月13日(金)から。9時～17時に電話で申し込み。
◆子育て応援隊大募集!
 子育て家庭を応援するボラ

ンティア養成のための講習会に参加しませんか。子どもの発達や親子との関わり方などについて学びます。
日時 6月2日(木)、3日(金)10時～12時(別日程で区内の子育てサロンを体験します)。
場所 区民センター3階視聴覚室(前田1条11丁目)。
対象 子育て支援のボランティア活動に関心のある方。
 ※お子さんの同伴はご遠慮ください。
定員 先着15人(託児なし)。
費用 無料。
申込 5月12日(木)から。9時～17時に電話で申し込み。
(申込先・詳細) 健康・子ども課
 子育て支援担当係
 ☎(81)1342

◆赤ちゃんの親子あそび

ちあふる・ていねから



日時 6月7日(火)13時30分～14時。
場所 ちあふる・ていね1階ゆり室。
対象 生後3カ月～1歳0カ月のお子さんを持つ保護者。
定員 先着10人(託児なし)。
費用 無料。
申込 5月24日(火)から。9時

～17時に電話で申し込み(土・日曜を除く)。
(申込先・詳細) 手稲区保育・子育て支援センター(ちあふる・ていね)(手稲本町3条2丁目) ☎(81)3162

保健センターから

◆両親教室

内容 初めて親になる方を対象に、育児実習やお父さんの妊婦疑似体験などを行います。
日時 5月27日(金)18時30分～20時30分。
場所 同センター2階講堂。
対象 初妊婦とそのパートナー。
定員 先着30組。
費用 無料。
持ち物 母子健康手帳、テキスト「わが家に赤ちゃんがやってくる」。

申込 5月16日(月)から。9時～17時に電話で申し込み。
◆食のボランティア「食生活改善推進員」養成講座
内容 食と健康について学び、楽しくボランティアをしてみませんか。
内容 栄養の知識、食品衛生などの講話や調理実習ほか。
月日 ①6月6日(月)、13日(月)、20日(月)、30日(木)、7月4日(月)、②6月28日(火)(全6回)。
時間 ①9時15分～12時15分、②10時～14時、③14時～18時。

◆「手稲区健康つていいね通信」を発行しました
 区の健康づくり事業や区内で健康づくりに関する取り組みをされている団体などを紹介しています。皆様の健康づくりにお役立てください。
配布場所 保健センター、区役所1階情報提供コーナー。
①番窓口 で配布しています。
掲載場所 手稲区ホームページ(<http://www.city.sapporo.jp/teine/hoken/hokencenter/>)

分、②10時～14時。
場所 同センター、区民センター(前田1条11丁目)。
対象 区内在住の方。
定員 先着20人。
費用 千188円(教材費)。
申込 5月11日(水)～26日(木)の9時～17時に電話で申し込み(土・日曜を除く)。
◆「禁煙週間・食育月間」パネル展
期間 5月30日(月)～6月6日(月)。
場所 JR手稲駅自由通路「あいくる」(手稲本町1条4丁目)。
◆イベント
内容 禁煙グッズ、レシビ集プレゼント(各先着80人)。
日時 6月1日(水)14時～15時。
場所 JR手稲駅自由通路「あいくる」(手稲本町1条4丁目)。

国保からのお知らせ

平成27年度国民健康保険料の納付期限はすでに過ぎていきます。お忘れの方はお早めに納付してください。
 また、病気や失業などで保険料の納付が困難な方はご相談ください。
 なお、平成28年度国民健康保険料の納付通知書の発送は、6月中旬の予定です。
夜間相談日 5月31日(火)20時まで。
休日相談日 5月29日(日)9時～14時30分。
場所 区役所2階①番窓口(前田1条11丁目)。

◆口座振替のご利用を
 保険料の納付には、便利な口座振替をご利用ください。お申し込みは、預貯金口座のある金融機関・郵便局または区役所保険年金課へ。
 ※保険サービス員が訪問徴収に訪れた際は、身分証明書をご確認ください。
(詳細) 保険年金課収納係 ☎(81)2575

walking.html)。
(申込先・詳細) 保健センター(前田1条11丁目) ☎(81)1211



第27回チャリティ 演芸会のお知らせ

内容 札幌手稲更生保護女性会の皆さんが日本舞踊、民謡などを披露します。

日時 6月4日(土)10時～16時。

場所 区民センター2階区民ホール(前田1条11丁目)。

費用 600円(当日納入)。

※収益金の一部は手稲区社会福祉協議会に寄付します。

申込 当日、直接会場へお越しください。

☎(681) 2445 (詳細) 地域振興課地域活動担当

「近所先生企画講座

◆筆ペンで文字アート

日時 7月14日(木)～8月11日(例)の毎週木曜日18時45分～20時45分(全5回)。

場所 区民センター2階第4会議室(前田1条11丁目)。

定員 20人(多数時抽選)。

費用 3千円(受講料)、300円(材料費)。

申込 5月25日(水)必着で、①講座名、②郵便番号・住所、③氏名、④年齢、⑤電話番号を記載の上、ファクス、はがき、または札幌市生涯学習センターの窓口へ直接申し込み。

申込先・詳細 札幌市生涯学習センター事業課学習企画係

(〒063-0051西区宮の沢1条1丁目) ☎(671) 2311

ファクス ☎(671) 2334

曙図書館から

◆楽しいお話し会



日時 5月14日(土)、21日(土)、28日(土)、6月4日(土)14時30分～15時。

◆子ども映画会

日時 5月21日(土)、6月4日(土)15時5分から30分程度。

※5月11日(水)、25日(水)、6月8日(水)は休館日です。

前田森林公園から

◆パークゴルフ初心者講習会



日時 ①5月19日(木)、②26日(木)9時30分～12時。

場所 同公園内パークゴルフ場。

定員 各先着30人。

費用 300円(貸し出しクラブ代含む)。

申込 ①5月15日(日)、②5月24日(火)までに電話か窓口で申し込み。

申込先・詳細 前田森林公園管理事務所(手稲前田591)

☎(681) 3940

期間限定

ほし み 星観緑地でバーベキュー!

お花見シーズンの到来に合わせて、バーベキュー広場を期間限定で設けます。飲み物と食べ物を用意(※下記参照)して、園内でバーベキューを楽しみましょう。

■日時 5月の土・日曜日 10時～15時(全9日)

■場所 星観緑地花見広場「野外ステージ」(手稲星置317)

■料金 レンタルセット1組につき1,500円

(レンタル内容:七輪付きテーブル、椅子4脚など)

■申込 当日、現地で受け付け(先着10組)



※こんろの持ち込みは禁止します。(火気はレンタルセットでのみ使用可能です)。

※会場では、炭(500円)、ジンギスカンプレート(250円)、網(100円)を販売しています。

※ごみはお持ち帰りください。

《詳細》星観緑地管理事務所 ☎686-0680

区民センターから

前田1条11丁目 ☎681-5121

区分	講座名	月日	時間	場所	定員	費用	
①	手稲区民ダンスの集い	5月20日(金)	13時30分 ～15時30分	2階区民ホール	—	300円 (当日納入)	
②	はじめてのパークゴルフ入門	6月2日(休) ～23日(休) 毎週木曜日 (全4回)	10時～12時	初回	2階第1・2会議室	先着 20人	2,800円
				2回目 ～ 4回目	前田森林公園 パークゴルフ場 (手稲前田591) ※現地集合・解散		

対象 ②15歳以上の方(中高生は除く)。

持ち物 ①ダンスシューズ、ヒールキャップ、②タオル、飲み物、パークゴルフ用具(用具のない方には1回200円で貸し出しあり)。

申込 ①当日、直接会場へお越しください、②5月12日(休)～19日(休)に電話か窓口で申し込み(受付時間10時～17時)。

星置地区センターから

星置2条3丁目 ☎695-3220

区分	講座名	月日	時間	場所	定員	費用
①	ダンスの集い	5月17日(火)	13時～15時	1階 体育室	—	300円 (当日納入)
②	男の料理教室・春 煮込みハンバーグ、マフィンほか	5月21日(土)	10時～13時	2階 研修室	先着10人	1,600円 (当日納入)
③	春ガーデニング教室 土づくりや基礎を学びます	5月27日(金)	13時30分 ～15時	2階 集会室	先着30人	500円 (当日納入)

持ち物 ①ダンスシューズ、ヒールキャップ、②エプロン、三角巾、手拭き用タオル。

申込 ①当日、直接会場へお越しください、②5月12日(休)9時から電話か窓口で申し込み、③5月18日(休)9時から電話か窓口で申し込み。

◆図書室休室のお知らせ

6月3日(金)～9日(休)は蔵書点検のため休室になります。なお、本の返却は「返却ポスト」をご利用ください。

新発寒地区センターから

新発寒5条4丁目 ☎684-5571

区分	講座名	月日	時間	場所	定員	費用
①	ダンスの集い	5月23日(月)	13時～15時	1階 体育室	—	300円 (当日納入)
②	不器用なお父さんのための料理教室 さんまの蒲焼丼、焼きピーマンと長ネギ添え、きのこ汁、ごま酢あえ	6月17日(金)	10時～13時	2階 実習室	先着 14人	1,600円 (材料費込み)

対象 ②男性で15歳以上の方(中高生は除く)。

持ち物 ①ダンスシューズ、ヒールキャップ、②筆記用具、エプロン、三角巾、手拭き用タオル。

申込 ①当日、直接会場へお越しください、②6月2日(休)9時から電話か窓口で申し込み。

土木センターから

曙5条5丁目 ☎681-4011

富丘西公園自然観察会については、区版3ページをご覧ください。

広告

区分	講座名	月日	時間	場所	定員	費用
①	ダンスの集い	5月24日(火)	13時～15時	1階 ホール	—	300円 (当日納入)
②	囲碁大会	Aクラス(2段以上)	6月10日(金)	1階和室 こぶし・しらかば	各先着 20人	500円
	Bクラス(初段以下)					
③	民謡を楽しむ集い	6月17日(金)	14時～15時	1階和室 こぶし・しらかば	先着 20人	200円 (当日納入)
④	手稲人が語る講座 「南アフリカのものがたり」	6月21日(火)	13時30分 ～15時	2階 第1・2会議室	先着 40人	300円 (当日納入)

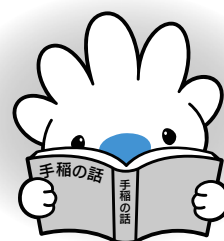
対象 ②区内在住の18歳以上の方(学生を除く)。

持ち物 ①ダンスシューズ、ヒールキャップ。

申込 ①当日、直接会場へお越しください、②5月13日(金)13時から窓口で費用を添えて申し込み、
③5月20日(金)10時から電話か窓口で申し込み、④5月17日(火)10時から電話か窓口で申し込み。

学校図書館地域開放校のお知らせ

学校の図書館を地域に開放しています。幼児向けの絵本から一般書まで幅広い蔵書をそろえ、近隣の方は無料で借りることができます。また、図書館の日常業務や読み聞かせなどを月1回程度お手伝いしていただくボランティアも募集しています。どなたでも参加できます。詳しくは、お近くの開放校または生涯学習推進課へお問い合わせください。



小学校名	所在地	電話	開放曜日	開放時間
手稲北小	手稲山口653番地	681-4182	月・水・金	10時～16時
手稲西小	金山3条2丁目	681-2853	月	13時～15時
			水・金	10時～14時
新陵小	新発寒6条6丁目	682-8412	火・水・金	13時～15時30分
前田中央小	前田8条12丁目	681-4811	火・水・金	13時～16時
前田北小	前田10条18丁目	684-0123	火・木・金	13時～16時
富丘小	富丘1条6丁目	683-3791	月・木・金	13時～16時(4月～10月)
				13時～15時(11月～3月)
星置東小	星置2条1丁目	694-7580	火・水・金	13時～16時(土は不定期)
稲穂小	稲穂4条5丁目	694-4781	月・水・金	10時～14時
西宮の沢小	西宮の沢2条4丁目	694-4291	火・水・木	13時～16時
手稲中央小	手稲本町3条2丁目	681-3038	月・水・金	13時～16時

《詳細》開放校または教育委員会生涯学習推進課 ☎ 211-3872

広告

日時・場所

月日	時間	場所
6月1日(休)	9時30分～11時30分、13時30分～15時	稲穂会館（稲穂3条5丁目）
6月2日(休)	9時30分～11時	
6月7日(休)	9時30分～11時	
6月8日(休)	13時30分～15時	鉄北コミュニティープラザ（曙7条3丁目）

内容・対象・費用

内容	対象	費用
健康診査 (身体計測・血圧測定・ 血液・尿検査)	40～74歳で国民健康保険にご加入の市民	受診券に記載の自己負担額
	後期高齢者医療制度にご加入の市民	
	生活保護世帯、支援給付世帯で40歳以上の市民	無料
付加健診 (血液・貧血・心電図検査)	40～74歳で国民健康保険にご加入の市民	500円（健康診査と併せて受診、 付加健診のみの受診は不可）
	後期高齢者医療制度にご加入の市民	
肺がん検診 結核定期健康診断 (胸部エックス線検査)	40歳以上の市民 (結核定期健康診断は65歳以上の市民)	無料（医師の判断により喀痰検査 を行った場合は400円※）
肝炎ウイルス検査	肝炎ウイルス検査を受けたことがない市民	無料

※非課税世帯、生活保護世帯、支援給付世帯、65～69歳で後期高齢者医療制度被保険者、70歳以上の方は各種証明書を提示することで無料です。

- 健康診査受診時には、事前に郵送されている「受診券」と「健康保険証（生活保護世帯の方は生活保護受給証明書、支援給付世帯の方は本人確認証）」を必ず持参してください。
- 胸部エックス線検査は、指定医療機関では実施していませんので、住民集団健康診査をご利用ください。
- 申し込みは不要です。上履きを持参して当日、直接会場へお越しください。

ドクガ対策

《詳細》健康・子ども課生活衛生担当 ☎ 681-1211

～早めの草刈りにご協力を～

ドクガとは？

ドクガは、手稲区を中心とした市内北西部で発生が確認されており、人体に有害な毒針毛が生えています。

被害

毒針毛と呼ばれる毛が皮膚に刺さったり、風で飛散して肌に触れると、かゆみ、炎症を起こします。皮膚に毒針毛が付いたときは、こすらずにテープなどで取り除いて洗い流してください。症状がひどいときは皮膚科の受診をお勧めします。

対策

5月にドクガの餌となるハマナスやイタドリなどの植物を刈り取ると、ドクガの発生を抑え、被害を防ぐことができます。早めの草刈りにご協力をお願いします。

※草刈りを行うときは、毒針毛が触れないよう、肌を露出しないようにしてください。また、幼虫のドクガが分散をはじめ毒針毛が発達する5月下旬から7月上旬までは、不用意に草むらに入らない、洗濯物を外に干さないなどの注意が必要です。



▲ドクガの幼虫は、頭部が黒色、側面と背面の中央部分がオレンジ色で、大きさは最大で4cm程度。

