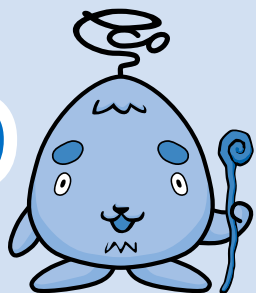


# にし

2016年  
5月

西区環境キャラクター  
さんかくやまべエ



## 西区ニュース

### 陰ながら見守っています

西区災害防止協力が通学路の道路標識を補修するボランティア活動を実施。事故を未然に防ごうと標識の傾きを直したり、きれいに拭いたりして見やすくしました。参加した中田和典さん(60)は「児童の安全のために少しでも貢献できたら」と話していました。

4月4日



4月1日



### 子どもたちの新しい遊び場

手稲宮丘小学校(宮の沢3-2)内にミニ児童会館がオープンしました。館内は初日から子どもたちの元気な声であふれ、遊びに来た女の子は「友達も楽しいこといっぱい」と笑顔を見せていました。

4月6日



### 交通事故ゼロに向けて

4月6日から15日まで行われた「春の交通安全市民総ぐるみ運動」。6日の街頭啓発では、地域の人たちが「スピードダウン」「みんなで守ろう交通ルール」と書かれた旗やたすきで交通安全を訴えていました。

西区のまちづくりや区役所運営の方針となります平成28年度西区実施プランを策定いたしました。区民誰もが健康で安心して生き生きと暮らすことができるように、地域の皆さまの活動を支援し協力しながら、区民が主役のまちづくりを進めていきたいと考えております。

今年度も区役所職員一同、全力を尽くしてまいりますので、どうぞよろしくお願いいたします。



西区長 うらや ゆずる  
浦屋 謙

## 誰もが安心して健やかに暮らせるまちづくり



### 地域の防災力強化

特定の地域を対象に自主防災の取り組みを支援する「災害に強いまちづくりモデル事業」の実施、西区防災訓練や防災リーダー研修の開催により、地域の防災力を高めます。



西区防災訓練

また、地域団体と防災関係団体が一堂に会する「西区災害防止安全対策連絡会議」を開催し、防災情報を共有化。さらに、西区災害対策本部訓練などの実施で、職員の災害時の対応力を高めます。

### 地域主体の子育て活動の充実

地域が主体となって開設する子育てサロンの活動を支援。子育て情報ステーション「さんかくやまベエのへや」で、利用者のニーズに合わせた情報提供を行います。また、地域の子育て関係機関・団体と連携を図り、安心して子育てできる環境づくりを進めます。

### 地域との協働による健康づくり

健康づくりに取り組む団体やグループの活動を支援。健康フェアやウォーキング会など、誰もが参加できる健康づくり事業を協働で行います。また、健康づくり活動が広がっていくよう、啓発活動を行います。

### 介護予防体操の普及



介護予防体操「エコロコ！やまベエ誰でも体操」の普及員養成講座を開講。体操を定期的に行っている団体の情報を整理し、ホームページなどで紹介します。

## 文化芸術を活かしたにぎわいあるまちづくり



### 西区文化フェスタ

区内各施設で、コンサート、ダンス、演劇などさまざまなジャンルのイベントを開催します。

### コトニ ジャズ コトニ クラシック

地下鉄琴似駅などで、札幌で活躍するプロの演奏家が出演するライブやコンサートを行います。

### コトニ☆ナイト

区内文化施設などで、音楽、最先端の映像およびダンスパフォーマンスを融合したイベントを開催します。

### こども・あーと・にしく

市内外で活躍する芸術家を招いてワークショップを実施。市内美術館と連携し、より広い分野でのワークショップを予定しています。



# 区民が主役のまちづくり

詳細 西区総務企画課庶務係 Tel.641-6921

## 地域と共に進めるまちづくり



### 地下鉄宮の沢駅周辺のにぎわいを創出

宮の沢駅周辺のさらなる活性化を図るため、まちづくり計画の策定に着手。「白い恋人パーク」周辺の通りや駅周辺の必要な整備を行い、にぎわいを促進します。

### 地域の課題解決をまちセンがサポート

区内に8カ所ある「まちづくりセンター(まちセン)」が、住民と共に地域の魅力や課題を踏まえた事業を行い、住民自ら地域の課題を解決する“地域力”の向上を目指します。

### 市民や企業等との連携

西区の魅力発信や地域の活性化を図るため、町内会・商店街、大学や企業と連携し、地域課題の解決に向けたネットワークづくりを促進します。

### 区内のまちづくり活動の情報発信

広報さっぽろや西区ホームページなどで、町内会や商店街などが各地域で行っているまちづくり活動を広く紹介します。



西区役所内での活動紹介

### 西区花とみどりの回廊づくり



二十四軒手稲通  
(ラベンダー通り)

道路景観の向上を目指し、二十四軒手稲通(愛称:ラベンダー通り)のラベンダーによるシンボルロードづくりや、新川コスモス街道など道路への花植えによる歩道美化を地域住民との協働で行います。

## 環境にやさしいまちづくり



### 西区環境まちづくり協議会を中心とした環境活動を支援

住民による環境活動が定着・継続・発展するまちを実現するため、自然体験学習会「エコキッズ・プログラム」をはじめとする「西区環境まちづくり協議会」の活動を支援します。

<西区環境まちづくり協議会の活動の様子>



エコキッズ・プログラム



西区子ども環境広場

### 琴似発寒川の水環境保全推進事業

町内会や学校・企業などとの協働で琴似発寒川の一斉清掃とやまめの稚魚放流を行います。



琴似発寒川の一斉清掃

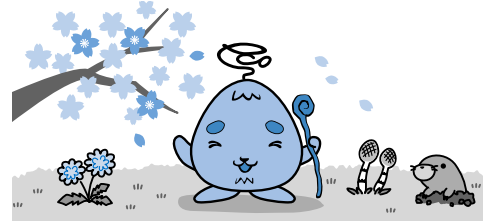
### 「みどりの貯金箱」活動への支援

公園の落ち葉・刈草などの堆肥化、せん定枝・伐採木の活用など、資源の有効活用となる「みどりの貯金箱」活動への支援や拠点づくりを進めます。



《西区の人口数・世帯数》 ※平成28年4月1日現在。( )内は前月比  
人口/213,871人(+231) 男 98,553人(+4) 女 115,318人(+227)  
世帯数/98,136世帯(+492)

# 西区からの お知らせ



5月11日からの内容です

## ▶ 西区役所関係

- 西区役所(代表)(琴似2-7) …… TEL641-2400
- 西区土木センター(西野290) …… TEL667-3201
- 西保健センター(琴似2-7) …… TEL621-4241

## ▶ まちづくりセンター

- 八軒(八軒1西1) …… TEL611-2221
- 琴似二十四軒(琴似2-7) …… TEL621-2508
- 西町(西町南9) …… TEL661-2591
- 発寒北(発寒12-4) …… TEL661-6262
- 西野(西野6-3) …… TEL663-0360
- 山の手(山の手3-7) …… TEL613-1929
- 発寒(発寒5-3) …… TEL664-6411
- 八軒中央(八軒6西2) …… TEL615-9588

## ▶ その他

- 西区民センター(琴似2-7) …… TEL641-4791
- 西野地区センター(西野4-2) …… TEL666-5550
- はっさむ地区センター(発寒10-4) TEL662-8411
- はちけん地区センター(八軒6西2) TEL611-0966
- 西部市税事務所(納税課)(琴似3-1) TEL618-3912
- 西清掃事務所(発寒15-14) …… TEL664-0053
- 西消防署(発寒10-4) …… TEL667-2100
- 山の手図書館(山の手4-2) …… TEL644-6822
- 西区保育・子育て支援センター  
ちあふる・にし(二十四軒3-5) …… TEL621-1496
- 西区社会福祉協議会(琴似2-7) …… TEL641-6996
- 西老人福祉センター ぬくもり  
(二十四軒4-3) …… TEL641-4001
- 西区体育館・温水プール(発寒5-8) TEL662-2149
- 西健康づくりセンター(八軒1西1) TEL618-8700
- 宮の沢屋内競技場(宮の沢490) TEL664-6363
- 五天山公園管理事務所(福井423) TEL662-2424
- 農試公園管理事務所(八軒5西6) TEL615-3680

## 西保健センターから

### ▽父親教室

内容 育児実習<sup>ほか</sup>。

日時 5月27日(金)19時〜20時45分(受け付け18時30分から)。

会場 西保健センター2階。

対象 平成28年8月〜10月に初めて出産予定の夫婦。

定員・費用 45組。無料。

持ち物 筆記用具、テキスト「わが家に赤ちゃんがやってくる」。

申込 5月20日(金)〜25日(水)に電話で。先着順。

申込先 市コールセンターTEL(222)4894

▽食生活改善推進員(ヘルスマイト)養成講座

健康的な食生活を広める活動を行うボランティアの養成講座を開催します。

内容 講義、調理実習<sup>ほか</sup>。

## ▶ 西区役所関係

- 西区役所(代表)(琴似2-7) …… TEL641-2400
- 西区土木センター(西野290) …… TEL667-3201
- 西保健センター(琴似2-7) …… TEL621-4241

## ▶ まちづくりセンター

- 八軒(八軒1西1) …… TEL611-2221
- 琴似二十四軒(琴似2-7) …… TEL621-2508
- 西町(西町南9) …… TEL661-2591
- 発寒北(発寒12-4) …… TEL661-6262
- 西野(西野6-3) …… TEL663-0360
- 山の手(山の手3-7) …… TEL613-1929
- 発寒(発寒5-3) …… TEL664-6411
- 八軒中央(八軒6西2) …… TEL615-9588

## ▶ その他

- 西区民センター(琴似2-7) …… TEL641-4791
- 西野地区センター(西野4-2) …… TEL666-5550
- はっさむ地区センター(発寒10-4) TEL662-8411
- はちけん地区センター(八軒6西2) TEL611-0966
- 西部市税事務所(納税課)(琴似3-1) TEL618-3912
- 西清掃事務所(発寒15-14) …… TEL664-0053
- 西消防署(発寒10-4) …… TEL667-2100
- 山の手図書館(山の手4-2) …… TEL644-6822
- 西区保育・子育て支援センター  
ちあふる・にし(二十四軒3-5) …… TEL621-1496
- 西区社会福祉協議会(琴似2-7) …… TEL641-6996
- 西老人福祉センター ぬくもり  
(二十四軒4-3) …… TEL641-4001
- 西区体育館・温水プール(発寒5-8) TEL662-2149
- 西健康づくりセンター(八軒1西1) TEL618-8700
- 宮の沢屋内競技場(宮の沢490) TEL664-6363
- 五天山公園管理事務所(福井423) TEL662-2424
- 農試公園管理事務所(八軒5西6) TEL615-3680

## 「ちあふる・にし」から

①出前子育て相談「ピンポンこんにちは」  
保育士がご家庭を訪問し、相談をお受けします。

相談内容 子どもとの関わり方や遊び方のアドバイス、育児サービスや制度の紹介<sup>ほか</sup>。

訪問日時 月〜金曜(祝日を除く)10時〜16時の間で1時間程度。

対象 西区在住で、就学前の子どもを育てている保護者。

費用 無料。

②子育て講座「あかちゃんのわらべうたあそび」  
内容 親子で触れ合いながらわらべうたを楽しみます。

講師 南音楽教室主宰 南葉子<sup>さん</sup>。

日時 5月26日(木)13時30分〜14時30分。

会場 市営住宅二十四軒団地  
集会室(二十四軒3-5-6)。

対象 3カ月から11カ月までの子どもとその保護者。

定員・費用 親子15組。無料。

③子育て講座「離乳食(9か月から1歳頃)の進め方」  
内容 離乳食の進め方や、幼児食に向けてのアドバイス。

日時 6月16日(木)10時15分〜11時15分。

会場 市営住宅二十四軒団地  
集会室(二十四軒3-5-6)。

対象 9カ月から1歳6カ月までの子どもとその保護者。

定員・費用 親子15組。無料。

申込 ①随時②5月12日(木)から③6月2日(木)から電話で。受付時間は月〜金曜の9時〜17時。先着順。

申込先 西区健康・子ども課  
子育て支援担当係①TEL(643)0874②③TEL(641)6954

### 食生活改善推進員養成講座日程

月日	時間
5月31日(火)	13時15分〜16時15分
6月7日(火)	13時15分〜16時15分
6月14日(火)	9時30分〜13時30分
6月23日(木)	9時30分〜13時30分
6月29日(水)	13時15分〜16時15分
7月5日(火)	13時15分〜16時15分

### ▽胃がん・大腸がん検診

日時 6月3日(金)(受け付け11時〜9時)10時)。

会場 西保健センター。

申込先 西保健センターTEL(621)4241

日時 左表の通り。全6回。  
会場 西保健センター2階<sup>ほか</sup>。

対象・定員 西区在住で、受講後にボランティア活動ができる方。25人。

費用 千188円(テキスト代)。

申込 5月11日(水)〜23日(月)に電話または直接来庁で。受付時間は月〜金曜の8時45分〜17時15分。先着順。

申込先 西保健センターTEL(621)4241

対象 本年度の胃がん・大腸がん検診を未受診の40歳以上の市民。

定員 50人。

費用 胃がん検診700円、大腸がん検診400円。

※70歳以上の方、65歳以上の後期高齢者医療被保険者の方、生活保護世帯・支援給付世帯・市民税非課税世帯の方は無料。受診の際に各種証明書類をお持ちください。

申込 5月11日(水)〜24日(火)に電話、ファクスまたはEメール(氏名、振り仮名、郵便番号、住所、年齢、電話番号、希望する検診名を記入)で。先着順。

申込先 市コールセンターTEL(222)4894、FAX(221)4894、Eメール info4894@city.sapporo.jp

詳細 西保健センターTEL(621)4241





# 西区からのお知らせ



**【詳細】** 西区保育・子育て支援センター「ちあふる・にし」  
TEL(613)7882

**日時** 5月14日(土)。  
**場所** 琴似発寒川河畔(各連合町内会の区域。左表参照)。

連合町内会	集合時間	集合場所
八軒	10時	寒月橋
八軒中央		新発寒橋
琴似 二十四軒 二十四軒東	9時	発寒橋と長栄橋の間の発寒河畔公園
山の手		発寒河畔公園 グレートボール場
発寒北		寒月橋
発寒	9時30分	長栄橋下
西町		ふも橋・仲よし橋・長栄橋付近
西野	9時	西野南公園ほか
昭和	9時30分	右股橋 西野7-1緑地

**【詳細】** 川の美化事業実行委員会(西区地域振興課内)TEL(641)6926または区内の各まちづくりセンター

## 平成28年度体力測定会

**内容** 肺活量や反復横跳び、垂直跳びなど、13種目の体力測定を無料で行います。  
**主催** 西区スポーツ推進委員会、西区体育館。  
**日時** 6月12日(日)10時~15時。  
**会場** 西区体育館。  
**申込** 不要。直接会場へ(上

靴をお持ちください)。  
**【詳細】** 西区地域振興課TEL(641)6926

## 第14回西区民ソフトボール大会

**日時** 6月26日(日)8時。  
**会場** 新川水再生プラザA・B球場(八軒9西7)。  
**対象・定員** 西区に在住または通勤する20歳以上の方で構成するチーム。8チーム。  
**費用** 1チーム6千円。  
**申込** 5月18日(水)までに電話で。受付時間は月々金曜(祝日を除く)の9時~17時。多数時抽選。

**【詳細】** 西区地域振興課TEL(641)6926

## 第27回西区民パークゴルフ大会

**日時** 6月12日(日)(受け付け11時30分~8時。競技11時20分~12時)。  
**会場** 鉄興公園パークゴルフコース(発寒13-11)。※駐車場はありません。  
**交通機関** ジェイ・オールバス40、中央バス西48・西66まで琴似工業高校前下車。

**対象・定員** 西区在住で小学4年生以上の方。180人。  
**費用** 700円。※クラブ、ボール、昼食は各自持参。  
**申込** 5月25日(水)10時~12時に鉄興公園コース管理棟前で受け付け。電話申し込み不可。多数時は12時から抽選。

**【詳細】** 西区地域振興課TEL(641)6926

## やまめの稚魚の放流

**日時** 5月21日(土)。  
**会場・開始時間** 下図の通り(かつこ内は紙芝居の開始時間)。当日、稚魚の放流を希望される方は、放流用のバケツを各自で持参してください。  
**【詳細】** 稚魚放流事業実行委員会(西区地域振興課内)TEL(641)6926

## 早めの草刈りにご協力ください ~ドクガ対策~

毎年、夏になると毛虫が発生します。中でも、「ドクガ」の毛虫は、人の皮膚に刺さると皮膚炎を起こす毒針毛を持っています。

5月のドクガは毒針毛がまだあまり発達していません。この時期に、餌となるハマナスやイタドリなどの植物を刈り取ると、ドクガによる被害を抑えることができます。早めの草刈りにご協力をお願いします。

### 【ポイント】

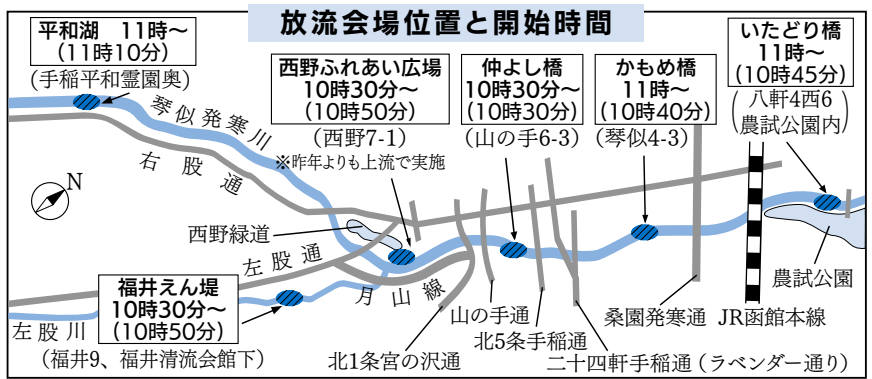
- ☆早めに草を刈る。草刈りの際は肌を出さない。
- ☆不用意に草むらに入らない。
- ☆万一、皮膚に毒針毛が付いたときは、こすらずにテープなどで取り除いて洗い流す。症状がひどいときは皮膚科へ。

### 【詳細】

西区健康・子ども課  
生活衛生係 TEL 621-4247



## 放流会場位置と開始時間



広告



## 西健康づくりセンターから

内容 左下表の通り。

対象 ①18歳以上の方②運動不足が気になる方③高齢者または運動不足の方。

申込 いずれも5月13日(金)までに直接来館かほかき、ファクスまたはEメールで。ほかき、ファクス、Eメールは講座名、曜日、住所、氏名、振り仮名、性別、年齢、生年月日、電話番号を記入で。多数時抽選。定員に満たない場合は、引き続き受け付けます。

※全ての教室で、受講料の他に受講の都度、施設利用料が必要です。

申込先・詳細 西健康づくりセンター(〒063-0841八軒1西1)TEL(618)8700、FAX(618)8704、Eメール west-school@sksf.jp

## 西区民センターから

①西区民センター講座

内容 下表の通り。

対象 15歳以上の方(中学生を除く)。

申込 5月16日(月)から直接来館か電話で。受付時間は10時~17時。先着順。支払いは6月5日(日)17時まで。

②ぬいぐるみのおとまり会

内容 子どものお気に入りのおもちゃを1晩預かり、図

書室で過ごす様子を写真にして、翌日プレゼントします。

日時 預かりは5月27日(金)9時~11時30分、返却は5月28日(土)9時~16時30分。

対象 昨年のこの事業に参加していない幼児~小学4年生。

定員・費用 8人。無料。

申込 5月12日(木)から図書室で。受付時間は9時~17時。先着順。

③おとなの映画会「哀愁」

日時 6月14日(火)13時30分~15時30分(開場は13時)。

対象 西区在住の20歳以上の方。

定員・費用 50人。無料。

申込 6月1日(水)から図書室で入場券を配布(1人2枚

まで)。受付時間は9時~17時。先着順。

申込先・詳細 ①西区民センターTEL(641)4791②③西区民センター図書室TEL(641)9080

## はちけん地区センターから

▽はちけん地区センター講座

内容 左表の通り。

申込 5月11日(水)から費用を添えて直接来館で。先着順。

申込先・詳細 はちけん地区センターTEL(611)0966

## はっさむ地区センターから

▽はっさむ地区センター講座

内容 左表の通り。

申込 ①5月17日(火)②5月18日(水)③5月24日(火)④6月7日(火)の9時~17時に電話か直接来館で。先着順。

申込先・詳細 はっさむ地区センターTEL(662)8411

## 西野地区センター図書室「春のこども映画会」

内容 「まめうしくん」。

日時 5月15日(日)14時~14時30分。

対象 幼児から小学生までの子どもとその保護者。

費用 無料。

申込 不要。直接会場へ。

詳細 西野地区センターTEL(666)5550

### ■西健康づくりセンター講座

講座名	月日・回数	時間	定員	費用
①ナイトフィットネス(土)	6月4日~7月9日(土)全6回	19時15分~20時15分	各35人	各2,530円
②はじめよう!エクササイズ生活習慣改善Ex	6月4日~7月9日(土)全6回	15時30分~16時30分		
③サルコペニア予防教室	6月1日~7月6日(水)全6回	15時15分~16時15分		

### ■西区民センター講座

講座名	月日・回数	時間	定員	費用
好評にお応え夏の手打ちそば講座	6月25日(土)全1回	10時~13時	24人	2,200円(材料費含)

### ■はちけん地区センター講座

講座名	月日・回数	時間	定員	費用
歴史オンチでも「真田丸」が見たい戦国時代の基礎知識	5月28日、6月4日(土)全2回	10時~11時30分	20人	600円
初めてのやさしいフラダンス	6月7日~28日(火)全4回	14時30分~15時30分	12人	3,000円

### ■はっさむ地区センター講座

講座名	月日・回数	時間	定員	費用
①らくらく健康体操	6月1日~15日(水)全3回	10時~11時30分	20人	1,000円
②懐かしのメロディー	6月2日(木)全1回	10時~11時30分	30人	500円
③アップルケーキ	6月10日(金)全1回	10時~13時	12人	1,200円(材料費含)
④骨盤と背骨~ゆがみを治して若返り!~	6月22日~7月13日(水)全4回	10時~11時30分	15人	1,000円

### 蔵書一斉点検による図書室休室のお知らせ

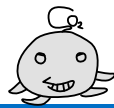
■はっさむ地区センター  
期間 6月3日(金)~9日(木)  
■西区民センター  
期間 6月10日(金)~16日(木)

※期間中の返却は図書室前の返却ポストへお願いいたします(CDなどの視聴覚資料は返却できません)。

広告



# 西区からのお知らせ



広告

## 山の手図書館から

▽絵本の読み聞かせ会  
日時 5月17日、24日、6月7日の火曜。いずれも15時～15時30分。

### ▽たのしいおはなし会

日時・内容 5月21日(土)14時～14時20分「うさぎのなみだ」  
▽小学生のためのおはなし会  
日時・内容 5月21日(土)14時30分～15時「まめたろう」  
▽定期休館日 5月11日、25日、6月8日の水曜。

【詳細】山の手図書館TEL(644)6822

## 7月開講西区体育館スポーツ教室受講生募集

内容 バドミントン、テニス、フィットネス系<sup>※</sup>。※教室により年齢制限がありますので、詳細はお問い合わせください。  
申込 5月30日(月)～6月9日(木)の9時～21時に直接

来館か電話で。多数時抽選。補欠、開講不成立の教室に申し込まれた方のみ、西区体育館から6月12日(日)までに連絡します。申込期間を過ぎても定員に満たない場合は、6月13日(月)から窓口で先着順に追加申し込みを受け付けます。※高校生以上は、受講料の他に毎回施設利用料が必要です。

【申込先・詳細】西区体育館・温水プールTEL(662)2149

## 宮丘公園春の自然観察会

内容 植物の観察会。  
日時 5月28日(土)10時～12時。※雨天中止。

定員 30人。  
費用 無料。  
集合場所 宮丘公園駐車場(西野290番地宮丘トンネル北側)。  
申込 5月11日(水)～22日(日)までに直接来所か電話、ファクスまたはEメール(住所・氏名・電話番号・参加希望人数を記入)で。先着順。  
【申込先・詳細】五天山公園管理事務所TEL(662)2424、FAX(666)9696、Eメール gotanzan@nankoen.co.jp

## 三角山健康登山スタンプラリー

内容 三角山のいろいろな魅力をもっと感じてもらうため、スタンプラリーを企画しました。月に3回以上登頂してスタンプを3個集めた方に、特製ポストカードをプレゼントします。

期間 6月1日(水)～11月30日(水)。  
申込 5月27日(金)から左記でスタンプカードを配布。先着250人。受付時間は月～金曜の8時45分～17時15分(祝日を除く)。  
【申込先・詳細】山の手まちづくりセンターTEL(613)1929

## 学校図書館地域開放のお知らせ

【詳細】各学校または教育委員会生涯学習推進課  
TEL 211-3872(ボランティア募集は各校へ)

地域にお住まいの方であれば、どなたでも本を借りることができます。また、読み聞かせなどのボランティアも募集しています。

学校名	電話	曜日	開放時間
発寒西小	661-0397	月・水・金	13時～16時
発寒東小	663-4088		
発寒南小	662-2012		
山の手小	621-0439		
山の手南小(※)	621-6771		
西園小(※)	665-3031	月・水・木	13時～16時
八軒小	642-0155		
平和小	663-4384		
琴似中央小(☆)	631-6306		
発寒小(★)	661-2521		
西野第二小	664-0152		
福井野小	664-5551		
手稲東小	661-1516		
八軒西小	643-4352	火・木・金	13時～15時30分

学校名	電話	曜日	開放時間
琴似小	611-4391	月・木	13時～16時
		火	10時30分～14時
西小	662-5227	月・金	13時～16時
		水	13時～15時30分
二十四軒小(◆) (第2土曜日は不定期で開放)	642-2855	月	13時～16時
		水	14時～16時30分
		金	13時～15時30分
手稲宮丘小	661-7393	月・水	10時～14時
		金	13時～15時

《冬期間は一部で下記の通り終了時間が早まります。》  
※山の手南・西園 13時～15時30分(11月～3月)  
☆琴似中央 13時～15時40分(11月～2月)  
★発寒 13時～15時30分(11月～3月)  
◆二十四軒 水曜のみ14時～16時(10月～3月)



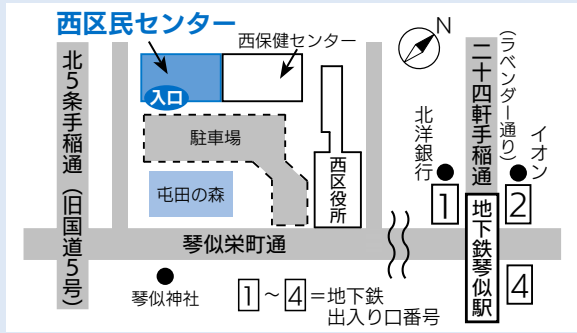


## 第24回参議院議員通常選挙

任期満了に伴い、この夏に参議院議員通常選挙が行われます。仕事や私用などで投票日当日に投票所へお越しになれない方は、公示日翌日から投票日前日まで「期日前投票」をご利用になれます。

### ◀期日前投票所の場所▶

西区民センター3階（琴似2-7）（地図参照）



投票できる日時などの詳細は、公示日の翌日以降にお送りする投票所案内はがきの裏面をご覧ください。なお、期間中は駐車場が非常に混雑いたしますので、できるだけ公共交通機関をご利用ください。

※区民センターは7月以降、改修工事のため休館中ですが、投票（期日前投票含む）に支障はありません。

**詳細** 西区選挙管理委員会事務局 TEL 641-6922

## 住民集団健康診査

～生活習慣病などの予防のために健診を受けましょう～

### ●内容(対象者)

- ①特定健康診査（とくとく健診。年度内に40歳以上の国民健康保険に加入の市民）
  - ②後期高齢者健康診査（後期高齢者医療制度に加入の市民）
  - ③胸部X線検査（健診日に40歳以上の市民）
  - ④肝炎ウイルス検査（過去に検査を受けていない市民）
- ※①②は、健康診査の受診券と健康保険証を必ず持参。前年度の健診結果をお持ちの方は持参。ほかの健康保険に加入の方の受診の可否は、保険証に記載されている保険者にお問い合わせください。③は年齢を確認できるものを持参。  
※健診内容の詳細、費用、生活保護・支援給付世帯の方はお問い合わせください。

●日時・会場 ※6月11日以降の日時・会場は来月号以降に掲載します。

月日	受付時間	会場
5月12日(木)	9時30分～11時	平和第一会館(平和1-6-7-20)
	13時30分～15時	西野中央会館(西野3-8-6-5)
5月18日(水)	9時30分～11時	西区民センター(琴似2-7-1-21)
	13時30分～15時	
5月23日(月)	9時30分～11時	八軒東会館(八軒3東4-3-10)
	13時30分～15時	市営住宅発寒集会所(発寒12-5-1-10)
6月6日(月)	9時30分～11時	八軒中央会館(八軒6西2-1-11)
6月9日(木)	9時30分～11時	西町会館(西町南9-2-2)

**詳細** 西保健センター TEL 621-4241

## 「手造通」プレ・オープニングイベント

クラフトとデザインによる地域のにぎわいづくりプロジェクト「手造通(てあるとおり)」のプレ・オープニングイベントを開催します。

入場無料

日時 5月14日(土)13時～16時。

A会場 836colors (発寒5-3-12-3石川ビル1階)。

B会場 中央プロパン阿部商会 (発寒5-3-8-19)。

### 《内容》

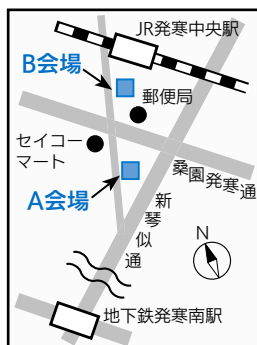
#### ■A会場

- ・発寒商店街クラフト部作品展示
- ・札幌市立大デザイン学部学生展示
- ・山田良 (札幌市立大デザイン学部准教授) トークイベント(15時～)

#### ■B会場

- ・親子で木工無料体験コーナー(13時30分～)

**詳細** 西区地域振興課 TEL 641-6926



## 北ガスフレアスト西(株)×西区役所

## オーロラキッチン

参加者募集!

映画「南極料理人」の原作者・モデルである西村 淳さんをお招きし、環境にやさしい料理教室を実施します。また、北海道ガス(株)が取り組む環境に関する活動も紹介します。

日時 5月31日(火)10時～13時。

会場 北ガスフレアスト西ショールーム(二十四軒2-7-2-21)。

対象 西区在住で18歳以上の方。

定員・費用 20人。500円。

申込 5月20日(金)(必着)までに、はがきまたはファクス(郵便番号、住所、氏名、振り仮名、年齢、電話番号を記入)で。多数時抽選。結果は5月24日(火)ごろに郵送で通知します。

**申込先・詳細** 西区地域振興課 (〒063-8612 琴似2-7) TEL 641-6926 FAX 641-2455



西村 淳さん

広告