



# あつべつ

編集  
厚別区総務企画課広聴係  
〒004-8612  
厚別区厚別中央1条5丁目  
TEL 895-2428  
FAX 895-2403

## あつべつ暮らしの風景



区内の出来事、写真で紹介!

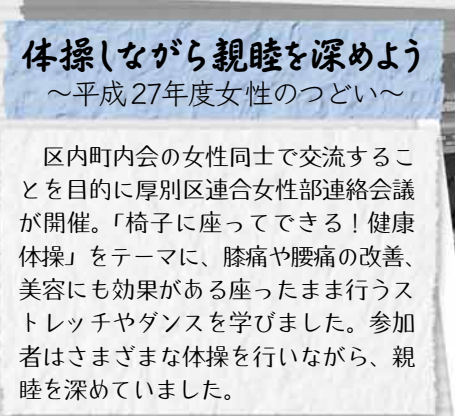


### クラブの誇りを胸に ～厚別区少年消防クラブ卒クラブ式～

小学校を卒業するクラブ員27人に卒クラブ証書が授与されました。卒クラブ員は、これまでの活動で学んだ消防の知識や規律訓練・救助体験などの貴重な経験を、今後の生活でも生かしていくことを誓いました。

少年消防クラブ員を募集しています P5

2月27日 厚別区民センター



### 体操しながら親睦を深めよう ～平成27年度女性のつどい～

区内町内会の女性同士で交流することを目的に厚別区連合女性部連絡会議が開催。「椅子に座ってできる!健康体操」をテーマに、膝痛や腰痛の改善、美容にも効果がある座ったまま行うストレッチやダンスを学びました。参加者はさまざまな体操を行いながら、親睦を深めていました。



2月29日 厚別区民センター



### 極上の演奏を味わう ～あつべつ区民音楽祭～

厚別区にゆかりのある方々の芸術活動を支援し、区民に身近な場所で気軽に音楽に触れてもらおうと毎年開催。この日はバイオリンやピオラ、チェロ、フルート、チェンバロ、コントラバスの奏者7人によるクラシックの名曲が披露され、観客を魅了しました。

3月12日 厚別区民センター

## あつべつカレンダー

4/11～5/10

※本誌に掲載している情報から抜粋  
P○厚別○す ○子ども関連  
詳細はお知らせ(厚別4すから)をご覧ください。

### 2016 4

- 11 ㊦ ○ 花苗配布申込開始(～5/2) P4
- 11 ㊦ ○ マージャン大会申込開始 P6
- 11 ㊦ ○ スプリングコンサート申込開始 P6
- 11 ㊦ ○ 教育懇談会申込開始 P6
- 12 ㊦ ○
- 13 ㊦ ○
- 14 ㊦ ○ 国民健康保険料夜間納付相談 P4
- 15 ㊦ ○
- 16 ㊦ ± たのしいお話し会 P4 ○
- 16 ㊦ ± 図書展示「みんなの交通安全」(～5/12) P4 ○
- 16 ㊦ ± 4がつのおはなし会 P4 ○
- 17 ㊦ ○
- 18 ㊦ ○
- 19 ㊦ ○
- 20 ㊦ ○
- 21 ㊦ ○
- 22 ㊦ ○
- 23 ㊦ ± たのしいお話し会 P4 ○
- 24 ㊦ ○
- 25 ㊦ ○ がん検診申込締切 P4
- 26 ㊦ ○
- 27 ㊦ ○
- 28 ㊦ ○ 国民健康保険料夜間納付相談 P4
- 29 ㊦ ○ 腹話術バラエティーショー P4 ○
- 30 ㊦ ±

### 2016 5

- 1 ㊦ ○
- 2 ㊦ ○
- 3 ㊦ ○
- 4 ㊦ ○
- 5 ㊦ ○
- 6 ㊦ ○
- 7 ㊦ ± たのしいお話し会 P4 ○
- 8 ㊦ ○
- 9 ㊦ ○
- 10 ㊦ ○

### 厚別区の人口・世帯数

3月1日現在( )は前月比  
人口 127,583人 (-82)  
男 58,179人 (-22)  
女 69,404人 (-60)  
世帯数 55,577世帯 (-10)

北星学園大学社会福祉学部の学生13人に聞きました。

Q 「まちづくりってどんなイメージ？」

A. 「難しそう」「高齢の方がやるもの」「あまり考えたことがなかった」

これは「まちづくり」に触れる前の学生の答えです。

きっと、同じようなイメージを抱いている方もいるのではないのでしょうか。

「まちづくり」とは、誰もが快適に暮らせるようにするための活動のこと。ごみの分別のルールを守ったり、地域の清掃をしたりすることも身近な「まちづくり」の一つです。

今回は、北星学園大学の学生たちが実際に地域に出向き「まちづくり」について考えました。

## I. 住民との触れ合い — 2015.11.8もみじ台の地域の大広間 —

今回、学生たちが参加した「もみじ台の地域の大広間」は、もみじ台地区の住民の方々が運営し、子どもから高齢者まで約1,000人が参加するイベント。

子ども縁日や大道芸のパフォーマンス、児童会館や老人クラブの発表会など多彩なプログラムが催されています。

来場者に「まちづくり」という意識はないかもしれませんが、住民同士が触れ合うことで、地域での交流が生まれ、助け合いながら安心して暮らせる環境をつくる「まちづくり」につながります。

学生たちは、地域住民と触れ合ったことで、地域のイベントが住民のつながりを生むことを実感していました。

(学生の感想)

「住民同士の交流の場、情報共有の場になっていると体感」

「幅広い年齢層の人が楽しんでいた。こんなイベントが増えるといいな」

「地域住民の方々と一緒に楽しむことができた」





## II. 住みやすいまちを考える — 2016.1.8もみじ台まちづくりのアイデア交換会 —

学生たちは、高齢化が進むもみじ台地区の現状を踏まえて、高齢者が住みやすいまちをつくるアイデアを考え、もみじ台地区でまちづくり活動をしている住民の方19人と意見交換をしました。右記のアイデアを聞いた住民の方々は「車はどうやって確保する?」「サロンの開催場所に行くことが困難な人はどうする?」「プライバシーはどう守る?」という実際に運用する際の課題や『困っている』と声を上げることが難しい人もいたので、支援する側から声掛けをする仕組みも必要」など、日頃から活動しているからこそ分かる視点からコメント。

学生たちは、アイデアを実現する難しさを感じつつも、住民の方々の生の声を聞いたことで、新しい視点から「まちづくり」を考えることができました。

### 学生たちが考えたアイデア

- ・地域住民が運転する車に相乗りし、格安で病院やスーパーに送迎する外出支援
- ・出入り自由で気軽に参加ができ、送迎サービスが付いているサロン
- ・一人暮らしの不安が和らぐ高齢者、低家賃で住むことができる若者、双方にメリットがある多世代でのシェアハウス



①アイデアを発表 ②③④住民の方々と意見交換

## III. 「まちづくり」のイメージの変化

今回紹介したもみじ台地区での活動のほか、厚別西地区や厚別中央地区など厚別区内の各地域はもちろん、札幌市外にも出向いていろいろな「まちづくり」に触れた学生たち。そんな学生たちに再び聞きました。

Q. 「まちづくり」に触れて感じたことは?

A. 「楽しんで参加できる」  
「参加者の年齢層の幅が広い」  
「若者が積極的に関わることも大切」

実際に「まちづくり」に触れたことで、学生たちの考えはガラリと変わりました。札幌市は自治基本条例で「まちづくり」の主役は市民であることを基本理念としています。

なぜなら、そのまちのことを一番よく知っている市民が主役になることでよりよい「まちづくり」ができるからです。

今まで「まちづくり」を考えたことがないという方も、地域のイベントへの参加をはじめ、少しでも「まちづくり」に触れるとイメージが変わるのではないのでしょうか。

皆さんも「まちづくり」に参加してみませんか？

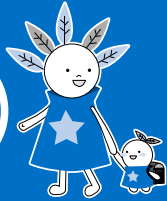
この特集に関するお問い合わせ 総務企画課広聴係 ☎895-2428



## 厚別区からの

# お知らせ

4月



### 主な札幌市施設・窓口一覧

- 厚別区役所 〒004-8612 厚別区厚別中央1の5 ☎895-2400 (代表)
- 厚別保健センター ☎895-1881 ●厚別区土木センター☎897-3800  
(厚別中央1の5) (厚別町下野幌45-39)
- まちづくりセンター
- 厚別中央(厚別中央4の3) ☎891-3907 もみじ台(もみじ台北7) ☎897-6121
- 厚別南(厚別南1) ☎891-1666 青葉(青葉町3) ☎892-8177
- 厚別西(厚別西2の3) ☎891-4555 厚別東(厚別東4の4) ☎897-2885
- 厚別図書館 ☎894-1590 ●東部市税事務所(大谷地東2) ☎802-3912
- 厚別区民センター ☎894-1581 ●厚別消防署(厚別中央1の5) ☎892-2100  
(以上、厚別中央1の5)

4月11日からの内容を掲載しています

### 申込時の必要事項

①行事名 ②住所 ③氏名(ふりがな) ④年齢 ⑤連絡先(電話番号・ファクス番号・メールアドレスなど)  
※その他の必要事項については、▶**申込方法**に記載しています。

## 厚別区土木センターからのお知らせ

### ■花苗を配布します

歩道の美化を進めるため、一年草の花苗を、街路樹1本につき10株配布します。

▷配布予定日 5月20日(金)、21日(土)、27日(金)、28日(土)

▷対象 町内会・自治会など、花の世話ができる団体

▷申込方法 4月11日(月)から厚別区土木センターと各まちづくりセンターで配布する申込書に記載の上、5月2日(月)までに各センターへ直接

### ■もみじ台緑地管理事務所を建て替えます

新しい管理事務所は平成29年4月から利用開始となります。平成28年11月までの利用受け付けは引き続き今までの管理事務所で行っています。



▷[詳細] 厚別区土木センター☎897-3800

## 胃がん・大腸がん検診 **HP**

▷日時 5月9日(月)8時45分～10時

▷会場 厚別保健センター

▷対象 40歳以上

▷費用 胃がん(バリウム)700円、大腸がん(検便)400円  
※減免制度あり

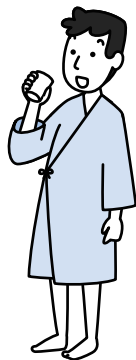
▷申込方法 4月25日(月)までに

電話かFAXまたはEメールで

▷その他 1週間前までに採便キットなどを送付します。

▷[申込先] 札幌市コールセンター☎222-4894

FAX221-4894、Einfo4894@city.sapporo.jp



## 国民健康保険から **HP**

平成27年度分の保険料の納付期限が過ぎました。納め忘れのある方は、至急納付してください。事情により納付が困難な場合は、お早めにご相談ください。

### ■夜間納付相談(20時まで)

▷実施日 4月14日(木)、28日(木)

▷場所 区役所1階9番窓口

(庁舎東側の時間外出入口からお入りください)

▷[詳細] 保険年金課収納係☎895-2597

## 厚別図書館からのお知らせ

※全て無料。直接会場へ

### ■たのしいお話会

▷日時 4月16日(土)、23日(土)、5月7日(土)  
14時から

### ■図書展示「みんなの交通安全」

行楽など外出の機会が多くなるこの時期に、交通安全の大切さを知ってもらうため、関連する図書を展示します。

▷日時 4月16日(土)～5月12日(木)

### ■腹話術バラエティショー

腹話術愛好会「ふくしょうかい腹笑会」による、腹話術や手品などのイベントを開催します。

▷日時 4月29日(祝)14時～15時(開場13時30分)

▷[会場・詳細] 厚別図書館☎894-1590

## 厚別南地区センターからのお知らせ

### ■4がつのおはなし会

▷日時 4月16日(土)11時～11時45分

▷費用 無料。直接会場へ

▷[会場] 厚別南地区センター

[上野幌小学校4階(厚別南7)] ☎896-3000

厚別区交通事故件数

死傷事故発生件数 58件

(+18)

死者数 0人

(±0)

負傷者数 64人

(+12)

※平成28年1月1日～3月10日現在( )内は前年比

放送日	内容
4月13日	厚別区社会福祉協議会
4月20日	厚別消防署

放送日	内容
4月27日	夢市場あつべつ
5月4日	祝日のためお休み

## 犬の登録と狂犬病予防注射をしましょう

広告

■厚別区内の委託動物病院 ※本誌27ページも併せてご覧ください。

動物病院名	住所	電話番号
自然動物病院	青葉町 2	896-1122
中の道動物病院 新札幌病院	青葉町 5	895-1299
アニマルクリニックフロンティア	厚別北 4 の 3	375-9361
吉田動物病院	厚別中央 3 の 2	892-2000
青葉どうぶつ病院	厚別中央 4 の 4	894-6010
いせき動物病院	厚別西 2 の 1	893-8877
いいのペットクリニック	厚別東 2 の 6	899-1212
森林公園どうぶつ病院	厚別東 5 の 8	899-1122
札幌総合動物病院 新さっぽろ院	厚別南 3	893-7171
北央どうぶつ病院	大谷地西 4	893-1010
厚別中央通どうぶつ病院	上野幌 1 の 2	890-1800
上野幌ペットクリニック	上野幌 3 の 4	896-3637

▷費用 登録手数料3,200円、予防注射料金2,560円、注射済票交付手数料700円

※休診日は動物病院によって異なります。各病院にお問い合わせください。

※犬の登録・予防注射の接種は飼い主の義務です。

【詳細】動物管理センター（西区八軒 9 の東 5）☎736-6134

HP<http://www.city.sapporo.jp/inuneko/>

## 厚別区少年消防クラブ員を募集

少年消防クラブは、消防の仕事を学び、クラブ活動を通じて明るく元気な心身をつくとともに、地域における防火・防災意識の向上に貢献することを目的として活動している団体です。厚別区では厚別中央しなの・厚別西・厚別南・もみじ台の4つのクラブが活動しています。

興味がある方はお問い合わせください。

▷対象 小学生

【申込先】厚別消防署予防課☎892-2100



▲消火訓練の様子



▲消防車見学の様子

## 子ども会会員、ジュニアリーダー養成研修生を募集

子ども会は、同じ地域に住む年齢の異なる子どもたちが、さまざまな遊びやキャンプなどの野外活動、自然体験活動を通じて、仲間や地域の人たちと触れ合い、成長していく場です。

### ■子ども会会員

▷対象 0歳から大人まで（18歳以上は育成者として活動）

### ■ジュニアリーダー養成研修生

年5回の研修で、子ども会活動で活躍する、思いやりのある心豊かなリーダーを育てます。

▷対象 小学5・6年生 ※同時に子ども会会員になります

【申込先】札幌市子ども会育成連合会厚別区支部事務局（厚別区民センター内）

☎891-8008





## 厚別西地区センターからのお知らせ

講座・行事名	開催日	時間	定員	対象	費用
① マージャン大会	4/17(日)	9時30分～15時	40人	20歳以上	1,000円 (昼食付き)
② スプリングコンサート マリンバとオカリナの調べ	4/24(日)	13時30分～15時	50人	小学生以上 (小学生は保護者同伴)	500円(飲み物付き) ※中学生以下無料
③ 教育懇談会 「こんなことには負けない」	5/8(日)	13時30分～14時30分	なし	年齢制限なし (小学生以下保護者同伴)	無料

▷**内容** ①東北戦3回(1回60分)、優勝・準優勝の他、さまざまな賞を用意しています。  
②ピアノやパーカッションを加えたアンサンブルで、クラシックからポップスまで幅広く演奏します。  
③いじめ、徘徊、不登校について、講師が事例や対応策を紹介しながら、中学生の健全育成について考えます。

▷**申込方法** ①4月11日(月)～15日(金)、②4月11日(月)～23日(土)、③4月11日(月)～30日(土) 9時～21時に電話かFAX、Eメールまたは窓口で直接【先着順】

▷**費用納入** ①②③とも申込締め切り日までに窓口で直接

**会場・申込先** 厚別西地区センター(厚別西4の4) ☎896-2000、FAX896-1145、Esapporo-atunishi@roukyou.gr.jp

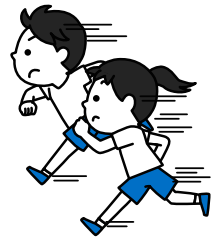
## 厚別公園競技場からのお知らせ

### ■運動会に向けた「陸上クリニック」&参加者の保護者限定「子どもの栄養学講座」

コース	開催日時	定員	対象	費用
① 低学年コース	4/29(祝)13時～15時	50人	小学1・2年生	500円
② 中学年コース	4/29(祝)13時～15時	50人	小学3・4年生	500円
③ 高学年コース	4/29(祝)13時～15時	50人	小学5・6年生	500円
④ トップコース	4/29(祝)15時～16時	30人	小学校全学年	500円
⑤ 子どもの栄養学講座	4/29(祝)13時30分～14時30分	なし	①～④参加者の保護者	無料

▷**申込方法** ①～④4月11日(月)8時30分から電話かFAXまたは窓口で直接【先着順】

※⑤受講希望の方は、申込時に併せてお伝えください。▷**費用納入** 当日会場で直接



### ■厚別運動教室

教室名	開催日(5月分)	時間	定員	対象	費用(月)
大人のためのバレエ教室	5/2(月)、9(月)、23(月)、30(月)	13時15分～14時45分	20人	16歳以上	2,000円
誰でもウォーキング講座	5/9(月)、23(月)、30(月)	13時～14時30分	20人	16歳以上	1,500円
元気に貯筋運動!教室	5/12(木)、19(木)	11時15分～12時45分	20人	16歳以上	1,000円
ヒップホップ教室	5/6(金)、13(金)、20(金)	17時45分～18時45分	15人	13歳以上	1,500円
アロマdeリンパ教室	5/6(金)、20(金)	19時～20時30分	20人	16歳以上の女性	1,000円
ナイトフィットネス教室	5/13(金)、27(金)	19時～20時30分	10人	16歳以上	1,500円

▷**申込方法** 4月21日(木)から電話かFAXまたは窓口で直接【先着順】▷**費用納入** 1ヵ月ごとに直接

▷**その他** 6月以降の開催日や持ち物など、詳細については下記までお問い合わせください。

**会場・申込先** 厚別公園競技場(上野幌3の1) ☎894-1144、FAX894-4299、HP [厚別公園競技場](#)

広告

## 厚別区体育館からのお知らせ

コース	教室名	曜日	時間	定員	受講料
成人(16歳以上) 3カ月コース	ゆっくりアンチエイジング体操	木	9時15分～10時15分	30人	5,890円
	ひざこし筋力UP運動	木	10時45分～11時45分	20人	7,010円
	膝にやさしい安心ヨガ	木	12時30分～13時30分	20人	7,010円
こども 6カ月コース	ジュニアバレーボール(小3～中3)	金	16時～17時30分	15人	14,660円
	ジュニアテニス入門(年長(5歳)～小2)	金	16時15分～17時15分	10人	14,660円

▷**申込方法** 電話または窓口で直接。この他にも各種スポーツ教室を開講しており、空きがある教室の追加募集も行っています。詳細は下記までお問い合わせいただくか、ホームページをご覧ください。

▷**その他** 受講料の他に施設利用料が必要

**申込先・詳細** 厚別区体育館(厚別中央2の5) ☎892-0362、HP<http://www.shsf.jp/atsubetsu-gym/>

## 遊びに行こう♪子育てサロン

子育てサロンは、乳幼児とその保護者やこれから親になる方が、自由に集い楽しく遊べる場所です。地域の方も気軽にご参加ください。申し込みは必要ありませんので、直接会場へお越しください。なお、開催日時や会場は変更になる場合がありますので、詳細はお問い合わせください。

厚別区内の子育てサロン情報は、厚別区役所ホームページからもチェックすることができます。



厚別区 子育てサロン 検索

**詳細** 健康・子ども課子育て支援係 ☎895-2514

サロン名	開催日時	会場
ぴーちくパーク	【第3木曜日】10時～11時30分	ひばりが丘小学校(厚別中央2の4) ※4、10、11、3月は厚別区民センター
パクパクバスケット	【第1・3火曜日(5、1月は第2・3火曜日、8月は第1・4火曜日)】10時～11時30分	パークシティ大谷地センターハウス(大谷地東7)
チョコチョコキパーク	【第3木曜日】10時～11時30分	DOING大谷地(大谷地東3)
にこにこステーション	【年4回(7/26、8/3、12/17、1/16)】10時～11時30分	大谷地幼稚園(大谷地東3)
ぼろキッズ	【第4金曜日(12月は第3金曜日)】10時～11時30分	上野幌会館(厚別南5)
わんぱくひろば	【第2・3火曜日(8月は第2・4火曜日)】10時～11時30分	上野幌東ミニ児童会館(上野幌2の4)
タンタくらぶ	【月1回月曜日(4/25、5/23、6/20、7/11、8/29、9/26、10/17、11/28、12/19、1/23、2/20、3/6)】10時～11時30分	厚別西小学校(厚別西3の1)
森林キッズ	【第4火曜日(12月は第3火曜日)】13時～14時30分	森林公園会館(厚別北4の4)
Happyひろば 手をつなごう	【年4回(8/10、10/20、12/15、1/11)】時間不定	あつべつきた幼稚園(厚別北3の3)
もみじっ子	【第2水曜日(8月は第1水曜日)】10時～11時30分	もみじの丘小学校(もみじ台東4) ※8月はもみじ台東公園、1月は熊の沢公園
ちびっこおあそびたいむくりの木	【年7回(4/5、8/3、8/10、8/17、1/11、1/18、3/29)】10時～11時30分 ※ワイワイ夏フェスタinくりの木 7/27	小野幌会館(厚別東4の4)
森のもりっ子	【第3金曜日(4月は第4金曜日、12、1、3月は第2金曜日)】10時～11時30分	厚別東小学校(厚別東4の8)
親子ひろば ほっとたいむ	【第1・3・5月・金・土曜日、第2・4月・木・金曜日】9時30分～14時30分	大谷地会館(大谷地西2)
キラキラひろば	【第1・2・3・5月・水・木曜日、第4水・木・土曜日】10時～15時	厚別北2の3

広告

投票は午前7時から午後8時



# 4月24日(日)は 衆議院北海道第5区選出議員補欠選挙の 投票日です

投票するためには、厚別区の選挙人名簿に登録されていることが必要です。選挙人名簿への登録は、住民登録によって自動的に行われます。

## 選挙人名簿への登録

### (1)すでに登録されている方

平成8年3月2日までに生まれ、平成27年12月1日までに転入などで札幌市に住民票が作成され、平成28年3月1日現在引き続き厚別区に住民票のある方。

### (2)今回の選挙で登録される方

平成8年4月25日までに生まれ、平成28年1月11日までに転入などで札幌市に住民票が作成され、引き続き市内に住居を有し、平成28年4月11日現在厚別区に住民票のある方。

## 名簿登録後の住所変更

選挙人名簿に登録後、住所変更の届け出をされた方の投票については次のとおりです。

### 『選挙人名簿への登録』(1)に該当の方

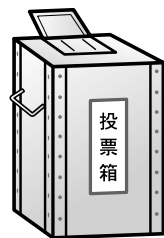
- 区内での異動  
平成28年4月5日までに届け出をした方は新住所の投票所で、平成28年4月6日以降に届け出をした方は、旧住所の投票所で投票。
- 他区に転出  
平成28年4月6日以降に届け出をした方は、旧住所の投票所で投票。平成28年4月5日までに届け出をした方は投票できません。
- 他市町村へ転出  
転出日が平成27年12月24日以降で、転出先の選挙人名簿に登録されていない方は、旧住所の投票所で投票。なお、転出日が平成27年12月13日から平成27年12月23日までの方は、期日前投票をできる場合があります。

### 『選挙人名簿への登録』(2)に該当の方

平成28年4月11日以降に届け出をした方は、厚別区でお住まいだった住所の投票所で投票できます。

## 投票所案内はがき

投票の際、名前を確認の上、投票所にお持ちください(はがきは、4月12日(火)から順次発送予定)。なお、選挙人名簿に登録され、選挙権がある方は、はがきがなくても投票可能です。紛失したり忘れたりした場合は、投票所の係員にお申し出ください。



## 郵便などによる不在者投票

身体障害者手帳、戦傷病者手帳または介護保険被保険者証の交付を受けていて、一定の障がいや要介護5などに該当する方は「郵便等による不在者投票制度」が利用できます。この制度を利用するには、あらかじめ厚別区選挙管理委員会に申請し「郵便等投票証明書」の交付を受けていることが必要です。手続きの詳細は、下記までお早めにお問い合わせください。

## 選挙公報

候補者の氏名や政見などを掲載した選挙公報は、町内会などを通じて各世帯に配布するほか、厚別区役所や各まちづくりセンターでも配布します。選挙公報は4月22日(金)までに配布されます。



## 期日前投票と不在者投票

投票日当日に次の事由に該当する見込みの方は、期日前投票または不在者投票が可能です。

事由	仕事、冠婚葬祭、レジャー、病気・身体の障がいのため歩行困難など。
期間	4月13日(水)～4月23日(土)
場所・時間	〈期日前投票〉 厚別区役所 2階会議室B (期日前投票所) 8時30分～20時(土・日曜日を含む) 〈不在者投票〉 滞在先の選挙管理委員会、 指定された病院・老人ホームなどにいる方はその施設 ※投票時間は、各所にお問い合わせください。

お問い合わせ先 厚別区選挙管理委員会 ☎895-2424

広告