

やまびこ座 〒065-0027 東区北27東15 ☎723-5911 FAX 723-5934

行事名	内容
公演 子ども 要確認	<p>直接会場 有料。①②③は新入園・新入学児無料</p> <p>【人形劇】①3/31(木)11時、14時、4/1(金)11時=ばびぶ&てぶくろ&ちえっぺ「はなさかいいさん」「うさぎとかめ」ほか ②4/2(土)11時、14時、3(日)11時=マジックアクターズクラブ「いっぴきのこぶた」マジックショーほか ③4/9(土)11時、14時、10(日)11時=野良犬「千匹オオカミ」ほか</p> <p>【児童劇】④3/19(土)14時、18時30分、20(日)14時、21(月)11時、14時30分=やまびこ座プロデュース公演・東区市民劇団オニオン座「とぼぼ えびそーど2」(前売りあり)</p> <p>【民俗芸能】⑤3/27(日)11時、14時=和太鼓サークル嵐「村場流八丈太鼓」「獅子舞」新太鼓「お祭り道中嵐組」 ⑥3/29(火)14時、30(水)11時=東京都専門劇団・ただいゆん企画「おはやし劇場だだすこだんだん」(前売りあり)</p>

こぐま座 〒064-0931 中央区中島公園内 ☎512-6886 FAX 512-6886

行事名	内容	日時	対象・費用	申込・備考
かざり巻きずしをつくろう 子ども	卒業、入学の時期に合うかざり巻きずし作り	3/26(土)13時~14時30分	幼児親子~高校生20人。400円	3/11(金)8時45分からこぐま座へ☎。(先着)
公演 子ども 要確認	<p>直接会場 有料。⑤⑦⑧は新入園・新入学児無料</p> <p>【人形劇】①3/12(土)11時、14時、13(日)11時=夢運「おこんじょうり」ほか ②3/20(日)14時=こぐま座こども人形劇団発表会 ③3/21(月)11時、14時=HTP「そんごくう」ほか ④3/23(水)、24(木)11時=ばおばぶ「幼児のためのちいさな劇場」(要予約。3/11(金)から☎) ⑤3/26(土)11時、14時、27(日)11時=ばびぶ&てぶくろ「ゴリちゃんのおしんぱい」「交通安全だよ!ゴン太くん」ほか ⑥3/29(火)11時、14時、30(水)11時=人形劇団クスクス「かさじぞう」(前売りあり) ⑦3/31(木)11時、14時、4/1(金)11時=ばべつとグース「しごとのとどろかえっこ~ノルウェー民話」ほか ⑧4/2(土)、3(日)11時、14時=ピトチャンピオン「つるのおんがえし」ほか ⑨4/9(土)14時、10(日)11時、14時=ひよっこ「うぬぼれねずみのチュウ」ほか</p>			

趣味・教養

市民劇場

魂心の人
メゾソプラノ歌手とギターの共演。
3月26日(土)16時。
Kittara (15歳~)。
3千500円。大学生、高校生2千500円、小中学生千500円。前売りは500円引き。
札幌北高等学校校合唱部定期演奏会
3月26日(土)18時30分。
Kittara。
500円。
サククス・ラ・オール
出演 須川展也(サククス)、小柳美奈子(ピアノ)。
曲目 ハーライン「星に願いを」ほか。
3月27日(日)15時30分。
Kittara。
2千円。中学生千500円、小学生以下無料。前売り千500円、中学生千200円。
オーケストラHARUKA
出演 宮澤むじか(ピアノ)。
指揮 三河正典。
曲目 サン・サーンス「ピアノ協奏曲第2番ト短調」ほか。
4月10日(日)13時30分。
Kittara。
千800円。学生千円。前売り千500円、学生800円。

※チケットは市内プレイガイドで発売中。
市民芸術祭実行委員会(教育文化会館内) ☎(21)5822
市民ロビーコンサート
出演 鈴木友美(チェロ)、大久保陽子(クラリネット)、早川未紗(ピアノ)。
3月25日(金)12時25分~12時45分。
市民文化課 ☎(21)2261
サッポロ・シティ・ジャズ
ハパークジャズライブ出演者募集



市内役所など市内各所で演奏する出演バンドを募集。
7月16日(土)、17日(日)、18日(月)、30日(土)、31日(日)。
1人2千円。
4月18日(月)までに同実行委員会へ☎。HP
ボランティア募集
イベントの運営補助や写真

撮影。
7月~8月。
市内各所。
4月17日(日)までに同実行委員会へ☎。HP
同実行委員会(芸術の森内) ☎(592)4125
札幌国際短編映画祭
プレビューメンバーを募集
上映作品を視聴し、感想の入力などを行う方を募集。
対英語での鑑賞ができ、インターネットが使える環境にある20歳以上の方。
直接。3月31日(木)までにSAPPOROシヨートフェスト実行委員会へ。選考あり。HP
同実行委員会(白石区東札幌5の1インテークロス・クリエティブ・センター内) ☎(817)8924

都心まちづくりフォーラム
都心まちづくり計画の策定を踏まえた有識者による講演や討論会。
3月16日(水)18時~20時。
所かである2・7(中央区北2西7)。
☎、FAX。上欄必要事項を記入し、3月11日(金)から市コールセンター(1階)へ。
市コールセンター ☎(222)4894

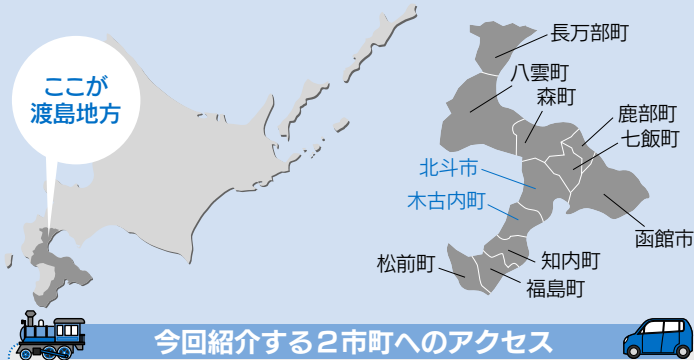
**申し込み時の
必要事項**

- ① 行事名(希望する日時・曜日・会場・コースなども) ② 住所(郵便番号も) ③ 氏名(ふりがな) ④ 年齢
⑤ 電話番号(ファクスの方はファクス番号、メールの方はEメールアドレスも) ⑥ 学校名・学年(児童・生徒のみ)
⑦ 返信先(往復はがきの場合) ※申し込みは1人(1組)1通です



おしほ
今月は「渡島地方」

全国的にも有名な函館や大沼、松前などの観光スポットがある渡島地方。漁業が盛んで、ホタテ貝やコンブの養殖に力を入れているほか、マグロの一本釣りも行っています。



札幌からの
所要時間

北斗市…JRで約5時間。車で約4時間15分
木古内町…JRで約5時間50分。車で約4時間45分
※特急、高速道路を利用した場合の最短時間

今回紹介する2市町へのアクセス

公園ボランティア募集

△大通公園▽

▽バラ花壇の管理。

日所 4月〜11月上旬の水曜10時〜12時。大通公園12丁目。

対 ボランティア保険に加入している20歳以上の方30人。

申 3月25日(金)までに大通公園へ。選考あり。

問 大通公園(25)0438

△創成川公園▽

内 ①清掃、除草、イベントの運営など、②樹木の剪定など、③花の植え込みや手入れなど。

日所 月2回程度。①は水曜、②は火曜、③は木曜。いずれも10時〜12時。創成川公園(中央区南2西1)。

内 ①生物多様性がテーマの絵

作品展・読み聞かせ

日所 ①は3月14日(月)〜16日(水)10時〜17時。

問 駅前通地下北4条付近。環境共生推進担当(21)2879、HP

内 企業の環境報告書、市の環境事業パネルの展示や講演ほか。

日所 3月14日(月)、15日(火)、16日(水)10時〜17時。

問 環境共生推進担当(21)2879、HP

対 ボランティア保険に加入している18歳以上の方。①②は各15人、③は5人。

日所 3月25日(金)までに創成川公園へ。(抽選)

問 創成川公園(221)4100

環境活動報告展

内 企業の環境報告書、市の環境事業パネルの展示や講演ほか。

日所 3月14日(月)、15日(火)、16日(水)10時〜17時。

問 駅前通地下北4条付近。環境共生推進担当(21)2879、HP

まちの教室公開講座

△アメリカ南部社会を解説▽

内 「風と共に去りぬ」を通してアメリカの女性や人種の問題を検討。

日所 3月18日(金)18時〜19時30分。

問 市立大学COCキャンパス。定20人。

申 定20人。FAX、E。上欄必要事項

懐かしのシネマ

内 「アラビアのロレンス」を上映。3月19日(土)13時〜17時。

所 コンベンションセンター(白石区東札幌6の1)。

定 300人。

問 当日会場へ直接。(先着)

問 コンベンションセンター(817)1010、HP

まごまる：ばくりっこ掲示板

掲示板を使って、不要品を交換する地域交流の場です。

日所 火曜〜土曜10時〜17時。

所 市立大学COCキャンパス。

対 市内に居住か通勤する18歳

本展示、②読み聞かせ。

日所 ①は3月14日(月)〜16日(水)10時〜17時。

問 駅前通地下北4条付近、18日(金)〜4月13日(水)中央図書館(18)へ。(先着)HP

環境共生推進担当

内 タッチセンサーロボット①シューターロボット。

日所 3月21日(水)。①は10時〜12時、②は14時〜16時。

問 市立大学COCキャンパス。

対 小学1年〜3年各12人。

定 2千500円。

申 定2千500円。E。上欄必要事項を記入し、3月11日(金)から北海道ロボット教育推進会(0134-51)5666、E:robot@soku.sinkai.com)へ。(先着)HP

問 市立大学COCキャンパス(南区真駒内幸町2まごまる内)(596)6675

登録制ボランティア・エキストラの募集

内 本市周辺を舞台に撮影する映画などにエキストラとして出演するボランティアを募集。

問 産業振興財団(白石区東札幌5の1産業振興センター内)で配布中の登録用紙を、随時。

問 産業振興財団(817)5711、HP

北方自然教育園催し

△標本ミニ展示・札幌の蝶▽

日所 3月11日(金)〜4月5日(火)100円。中学生以下無料。

内 昆虫飼育ハリキリ隊▽

内 コオロギなどの飼育体験。

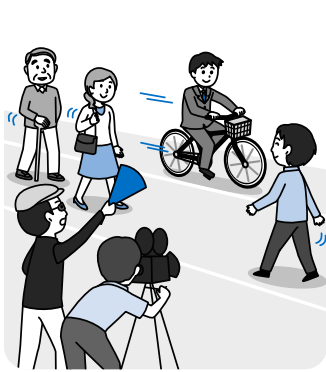
日所 3月24日(水)〜4月3日(日)10時〜12時。小学生以上の方各10人。小学生は保護者同伴。

問 直接。3月16日(水)から北方自然教育園へ。(先着)

問 北方自然教育園(南区白川1814)(596)3567

以上の方。

問 市立大学COCキャンパス(南区真駒内幸町2まごまる内)(596)6675



E = Eメール HP = ホームページ(13ページ)に詳しい内容を掲載しているもの

※費用、申し込み方法の記載がない場合は、それぞれ無料、当日会場へ行く催しです

北海道

スレジャー!

子ども

暮らし

福祉

税金

健康

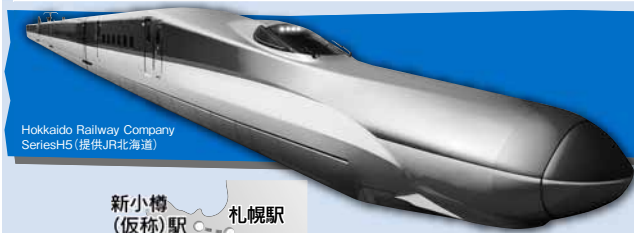
事業者向け

仕事

保険・年金

職員募集

その他



北海道新幹線の開業で盛り上がる 渡島地方に出掛けよう!



北海道新幹線が 3/26(土)に開業!

開業により、移動時間の短縮や経済効果が期待される新幹線。札幌市ではこれからも早期の札幌開業に向けて取り組んでいきます。

札幌でも開業イベントを開催

新幹線沿線の駅弁・スイーツの販売やご当地グッズの制作体験、ラジオ局の公開生中継など、何度訪れても楽しめます。家族や友達と出掛けてみませんか。

日 3/22(火)~25(金) 11時~19時、26(土)、27(日) 10時~18時

所 駅前通地下歩行空間

問 新幹線推進担当 ☎ 211-2378



北斗市・木古内町の特産品をプレゼント!

① 北斗市の「ずーりーほっきー」グッズを5人に

特産品である、ホッキ貝とふっくらんこ(米)の「ホッキ寿司」をモチーフにしたキャラクター



② 木古内町の特別純米酒「みそぎの舞」を3人に

辛口でありながら調和の取れたまろやかさが特長



申はがき、FAX、E。右ページ上欄にある申し込み時の必要事項と希望商品番号、本誌の感想を記入し、3/22(火)(必着)までに広報課(13ページ)へ。(抽選)



市を挙げてお客様を歓迎 北斗おもてなし祭

「ホッキ寿司」「カキの浜焼き」などの北斗の食を日替わりで無料で振る舞われるほか、北斗市の郷土芸能やライブステージも楽しめますよ!



北斗市企画財政課のとかわあみ能登川 亜美さん



北海道新幹線開業はくとPR大使
人気お笑い芸人・タカアンドトシのトークショーも行います!

日 3/26(土) 13時15分

日 所 3/26(土)~31(木) 10時~16時 (26(土)は9時30分~)。無料振る舞いは各日 11時20分、12時40分、14時、15時 (いずれも開始10分前から配布する整理券が必要)。新函館北斗駅西側公園 (北斗市市役所)

※当日は大変な混雑が予想されます。公共交通機関でのご来場をお願いします

問 北斗市企画財政課 ☎ 0138-73-3111



道南の情報に精通した「観光コンシェルジュ」が常駐 道の駅「みそぎの郷 きこない」

道南西部の新鮮な食や名産品の買い物が楽しめるだけでなく、世界の料理人1000人に選ばれたシェフ奥田政行氏が監修したレストランもおすすめです。



開館時間 9時~18時、レストラン 11時30分~14時30分、17時30分~21時
所 木古内町字本町338 問 木古内公益振興社 ☎ 01392-2-3161

保養センター駒岡催し

- 内 ①火を使わない料理講座、②フライパンで焼くパン講座。
- 日 ①は4月16日(土)、②は23日(土)。いずれも11時~13時。
- 所 定 保養センター駒岡 (南区真駒内600)。各16人。
- 料 500円 (入浴料込み)。
- 申 3月11日(金)から ☎ (先着)
- 問 申込先 岡市社会福祉協議会 岡受付係 (社会福祉総合センター内) ☎ (080) 5839-1752

公文書館の臨時休館

職員研修のため、臨時休館します。
日 3月16日(水)。
問 公文書館 (中央区南8西2) ☎ (521) 0205

高齢者市民講座

中央区会場 3月14日(月) 13時10分~15時50分。日本人にとって宗教とは何か。朝鮮通信使の12回の記録。社会福祉総合センター (19ページ)。
東区会場 3月17日(木) 13時30分~15時40分。宿命の子、薫の誕生。自宅のできる肩こり予防。東区民センター (東区北11東7)。

豊平区会場 3月24日(木) 13時30分~15時40分。心の闇、冬の時代の物語。吉村昭・天狗争乱を読む。月寒公民館 (豊平区月寒中央通7)。

西区会場 3月22日(火) 13時30分

15時40分。秦の始皇帝と徐福伝説。時の話題・税金について考えよう。西区民センター (西区琴似2の7)。
問 高齢福祉課 ☎ (211) 2976



農試公園屋内パークゴルフ一般開放

日 3月11日(金)、29日(火) 9時~12時、13時~16時。
定 各回100人。
料 390円。高校生230円。
申 当日会場へ直接。(先着)
問 農試公園 (西区八軒5西6) ☎ (615) 3680

国際スキー場お得なランチパックを販売中

内 800円分の昼食券が付いた5時間券。3月27日(日)まで。
料 4千200円。
問 国際スキー場 (南区定山溪937) ☎ (598) 4511、HP

モエレ沼公園クラフト体験会

内 枝でバタナイフを作る。
日 4月16日(土) 10時~12時。
対 18歳以上の方10人。100円。
申 FAX。上欄必要事項を記入し、4月8日(金)まで。(抽選) HP
問 申込先 沼公園 (東区モエレ沼公園) ☎ (790) 1231、FAX (792) 2595