

冬の宗谷で“楽しい”と“おいしい”を満喫しよう!

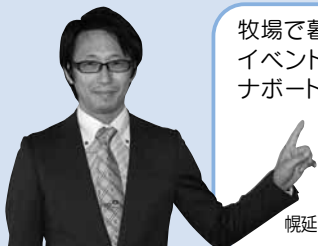
宗谷地方の見どころの一部を紹介します

ほろのべちよう

幌延町

トナカイそりに乗って気分はサンタクロース

ホワイトフェスタ



牧場で暮らすトナカイと触れ合えるイベントです。トナカイそりやバナナボートの試乗会のほか、手打ちそばの無料配布、花火大会など、楽しい催しが盛りだくさん。ぜひお越しください。

幌延町企画振興グループ 角山隆一さん

日 12/13(日)11時～17時

所 トナカイ観光牧場(幌延町字北進398)

問 幌延町経済課 ☎01632-5-1116

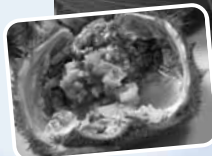
えさしちよう

枝幸町

水揚げ量日本一の絶品を召し上がれ

浜ゆで毛ガニ

オホーツク海のミネラルを豊富に含んだ極上の毛ガニ。ぎっしり詰まったプリプリな身と、濃厚で香り立つミソのうま味が堪能できます。



問 枝幸町水産商工課 ☎0163-62-1238



▲スノーモービルに引かれるバナナボートはスリル満点!

トナカイそりの運行スケジュール 無料



1回目: 11時30分～12時、2回目: 13時～13時30分、3回目: 14時～14時30分、4回目: 15時～15時30分

ざるぶつむら

猿払村

海と大地の恵みから生まれた新名物

ご当地チーズ・ホタコロ

猿払村特産のホタテと牛乳を、絶妙に組み合わせた逸品。食べるとホタテの香りが口いっぱい広がります。



購入場所 ざるぶつまるごと館(猿払村浜鬼志別)

¥1箱4個入り864円

問 猿払村企画政策課 ☎01635-2-3132



猿払村ご当地チーズ「ホタコロ」を10人にプレゼント!

応募方法はがき、FAX、E。右ページ上欄にある申し込み時の必要事項と希望商品名、本誌の感想を記入し、12/21(月)までに広報課(14頁)へ。抽選。当選者の氏名、住所、電話番号を猿払村に提供します



レジャー・スポーツ

ようこそ北海道ファミリー

内 雪遊びほか。

日 対 1月17日(日)10時30分～15時30分。道内に移住した5人以内の家族5組。

料 1組千円。

申 はがきを上欄必要事項を記入し、1月4日(月)(必着)までに定山溪自然の村へ。(抽選)

所 問 定山溪自然の村(〒061-2301 南区定山溪) ☎(598)3100

農試公園屋内パークゴルフ 一般開放

日 定 12月21日(月)9時～12時、13時～16時。各100人。
料 390円。高校生230円。
申 当日開始30分前から会場へ

ty.sapporo.jp

FAX (218) 5129、E kankko@ci

2階/1階 ☎(21)2376

申込先 問 観光企画課(市役所)

12月24日(木)(必着)まで。(抽選)

名は参加者全員)を記入し、

上欄必要事項(2人まで。氏

定 50人。

所 大通公園4丁目・7丁目。

日 1月22日(金)10時～11時。

雪まつり大雪像制作見学会

問 国際交流館 ☎(866)3811

日 休館期間 1月4日(月)～6月10日(金)。

国際交流館プールの長期休館

保全改修工事に伴い、プールと採暖室を休館します。

休館期間 1月4日(月)～6月10日(金)。

国際交流館プールの長期休館

保全改修工事に伴い、プールと採暖室を休館します。

休館期間 1月4日(月)～6月10日(金)。

国際交流館プールの長期休館

保全改修工事に伴い、プールと採暖室を休館します。

休館期間 1月4日(月)～6月10日(金)。

国際交流館プールの長期休館

保全改修工事に伴い、プールと採暖室を休館します。

休館期間 1月4日(月)～6月10日(金)。

国際交流館プールの長期休館

保全改修工事に伴い、プールと採暖室を休館します。

休館期間 1月4日(月)～6月10日(金)。

国際スキー場 小中学生無料DAY

小中学生リフト・ Gondola 1日券が無料になります。



日 12/31(木)、2/6(土)、5/5(祝)
問 国際スキー場(南区定山溪 937) ☎598-4511

クーポン

**申し込み時の
必要事項**

- ① 行事名(希望する日時・曜日・会場・コースなども) ② 住所(郵便番号も) ③ 氏名(ふりがな) ④ 年齢
⑤ 電話番号(ファクスの方はファクス番号、メールの方はEメールアドレスも) ⑥ 学校名・学年(児童・生徒のみ)
⑦ 返信先(往復はがきの場合) ※申し込みは1人(1組)1通です

藻岩山スキー場オープン

オープン日12月12日(土)(予定)
営業時間9時～21時。土・日
曜、祝日と12月26日(土)～1月
19日(火)は8時30分から。
藻岩山スキー場(南区藻岩
山下991) ☎(581)0914、HP

**もいわ山ロープウェイ
初日の出特別運行**

山頂展望台で甘酒なども販
売します。
日1月1日(祝)5時～17時(上
り最終は16時30分)。
料市民料金は往復千円(小学
生以下500円)。住所を確認で
きる書類を持参。

スポーツ用品レンタル開始

日①歩くスキー②ソリ③長
靴④スノーシュー。1月5日
(火)～3月6日(日)10時～16時。
料①②③は200円、④は300円。
所モエレ沼公園(東区モエ
レ沼公園) ☎(790)12331、HP

市長杯スノーホッケー大会

内小学5年以下の部、小学6
年の部、中学生～一般の部。
いずれも男子・女子あり。
日2月21日(日)8時45分～17時。
所山山総合運動場(19歳以下)。
料1人500円。
申区役所などで配布中の申込
書を、1月22日(金)(必着)まで。

企画事業課 ☎(211)3044

**雪まつりYOSAKOI
スペシャルステージ**

内YOSAKOIソーラン祭
りの歴史受賞チームが演舞。
日2月7日(日)16時。
所定ニトリ文化ホール(中央
区北1西12)。2千300人。
料千700円。前売り千500円。チ
ケットはチケットぴあなどで
発売中。
問同実行委員会 ☎(231)435
1、HP



無理のない範囲で節電を

今年の冬も、引き続き省エ
ネ・節電にご協力ください。
節電要請期間12月1日～3月
31日の平日8時～21時(12月
29日(火)～31日(木)を除く)。
問環境計画課 ☎(211)2877

**家庭での省エネ・節電の
お悩み相談窓口を開設**

相談窓口 ☎(728)1667か、
E10@kankyo.sl-plaza.jp、環
境プラザ(エルプラザ)内/17
階へ直接。
日毎週月・水曜、第2・4土
曜(祝日、休館日を除く)、12
月1日～18日の平日13時～17
時。
問環境計画課 ☎(211)2877、HP

ノロウイルスにご注意を

11月～3月はノロウイルス
による食中毒や感染症が多発
します。次の点に注意して予
防しましょう。①しっかりと手
洗い、②食材は中心部まで加
熱、③調理器具は熱湯や塩素
系漂白剤で消毒、④下痢など
の症状があるときは調理しな
い、⑤感染した人の嘔吐物や
便を処理した場所は塩素系漂
白剤で消毒。
問食の安全推進課 ☎(622)51
70、HP

リユースプラザ催し

△食卓椅子フェア▽
日12月1日(火)～27日(日)。
△枝を使った人形作り▽
日12月12日(土)10時～11時30分、
13時～14時30分。
対小学生各10人。
申当日会場へ直接。(先着)
△冬休み簡単工作教室▽
内①段ボールでパズル作り②
ハンカチで巾着袋作り。
日対①は1月6日(火)、②は7
日(水)。いずれも10時30分～12
時、13時～14時30分。小学生
各回5人。
申当日会場へ直接。(先着)
△冬休み親子木工教室▽
内①廃材を使ったタオル掛け
作り②牛乳パックで紙すきカ
レンダー作り。
日①は1月9日(土)、②は10日
(日)。いずれも10時30分～12時。

赤十字講習会

△①雪上安全法救助員養成2▽
内雪上での事故防止、応急手
当て。検定あり。
日所1月9日(土)・10日(日)・11
日(祝)9時～17時。全3回。藻
岩山スキー場(南区藻岩山下991)。
対雪上安全法養成1の修了
認定を受け、SAJ技能検定
2級以上を持つ、18歳以上の
方20人。3千円。
△②救急法基礎・養成▽
内急病人やけが人を救助する
救命・応急手当。検定あり。
日所1月16日(土)・17日(日)・24
日(日)9時～17時30分。全3回。
16日(土)は15時まで。赤十字会
館(中央区北1西5)。
対15歳以上の方30人。
料3千200円。
※①②の**申**往復はがきに上欄
必要事項と生年月日、性別
(①は資格取得日、資格番号
も)を記入し、①は12月22日
(火)、②は28日(月)(いずれも必
着)まで。(抽選)
申込先**問**日赤札幌市地区本部
(市役所内/1階) ☎(211)33

39

防災協会救命講習会



△①救命実技フォローアップ▽
内救命実技を中心とした心肺蘇生
法の再講習。
日1月9日(土)18時～19時。
対過去に普通救命講習を受講
し、修了証をお持ちの方15人。
日12月11日(金)から。(先着)
△②応急手当普及員養成▽
内応急手当の指導方法など。
日1月20日(水)・21日(木)・22日
(金)9時～17時。全3回。
対市内に居住か通勤する18歳
以上の方30人。
申往復はがきに上欄**必要事項**
を記入し、12月21日(月)(消印
有効)まで。(抽選)
△③夜間普通救命▽
内心肺蘇生法や応急手当で。
日1月29日(金)18時～21時。
対市内に居住か通勤する16歳
以上の方20人。
日12月11日(金)から。(先着)
※①②③の**所**市民防災センタ
1。
申込先**問**防災協会(千003-0023白