

お知らせ
 の見方

趣味・教養

子ども

ぐるっと
 北海道

レジャー・
 スポーツ

暮らし

税 金

保険・年金

福 祉

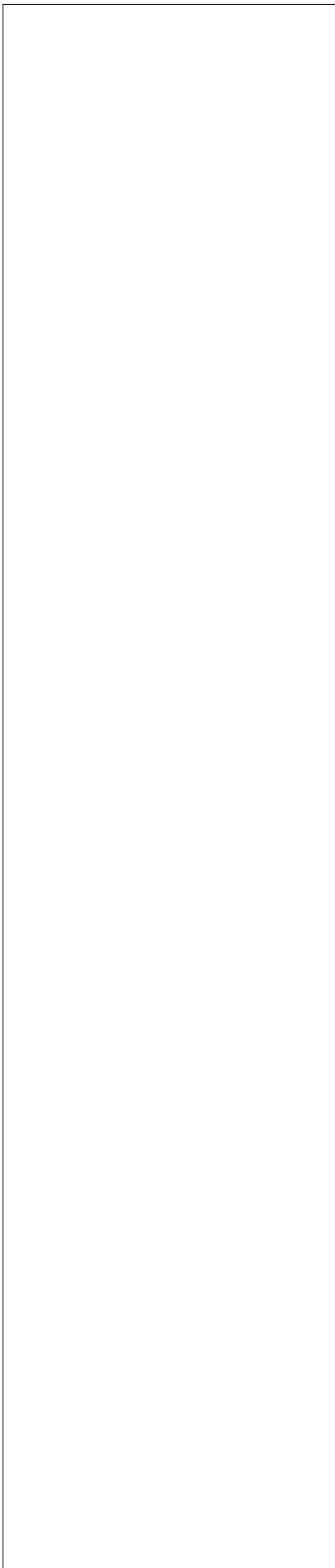
仕 事

事業者向け

職員募集

滝野
 すずらん
 丘陵公園

広告



12月19日(土)、20日(日)14時。
所 Kitarra (16席)。
 ￥4千500円～6千500円。25歳以下千500円。
 △②名曲シリーズ・躍動するベートーベン▽
出演 尾高忠明(指揮)ほか。
曲目 ベートーベン「交響曲第7番」ほか。
 日2月6日(土)14時。
所 Kitarra。
 ￥3千円～5千円。25歳以下千200円。
 ※①②の対小学生以上の方。
 ※チケットは市内プレイガイドで発売中。
問 札幌交響楽団☎(520)1771

高齢者市民講座

中央区会場 12月14日(月)13時10分～15時50分。世界遺産を知る。誰でもなりうる認知症。社会福祉総合センター(18席)。
東区会場 12月16日(水)13時30分～15時40分。心を、生かす育てる。冬・雪・クリスマスと
 映画音楽。東区民センター(東区北11東7)。
豊平区会場 12月21日(月)13時30分～15時40分。姥捨山伝説について思う。百人一首を彩った恋人たち。月寒公民館(豊平区月寒中央通7)。
西区会場 12月18日(金)13時30分～15時40分。日露戦争戦利品のピアノ。時の話題・落語にみる庶民の生活。西区民センター(西区琴似2の7)。
問 高齢福祉課☎(211)2976



札幌の歴史探検

内 歴史を学び、新聞を作る。
 日 1月9日(土)10時～12時30分。
 対 小学4年～中学生12人。
 申 はがき、☎、FAX、E。上欄必要事項を記入し、12月25日(金)(必着)までに公文書館へ。
抽選
親子工場見学ツアー
所 公文書館(〒064-0808中央区南8西2)☎(521)0205、FAX(521)0210、E kokunshokan@city.sapporo.jp、HP
 653、E tabicon@sakkan.co.jpへ。(先着)
問 ものづくり産業課☎(211)2362
C」コミドリ・サント
 内 感謝を伝えるプレートを作りサントになってプレゼント。
 日 12月20日(日)13時～16時。
問 C」コミドリ(南区真駒内幸町2まこまる内)☎(213)0906
下水道科学館催し
 △クイズスタンプラリー▽
 内 クイズに答えて、2個以上スタンプを集めた方には、3月にオリジナルグッズを呈呈。
 日 12月1日(火)～3月31日(木)。
自由研究勉強会▽
 内 ①端材を使ったペン立て作り ②1月8日(金)、③下水道勉強会 ④9日(土)、⑤ペットボトルで風車作り、電池チェック作り ⑥10日(日)、⑦空き瓶でウォータードーム作り ⑧11



日(祝)。いずれも13時～15時。
対 ①は小学生各40人、②は小学3年～6年15人、③は小学3年～6年30人。
申 12月11日(金)から。(先着)
申 12月11日(金)から。(先着)
麻生町8 ☎(717)0046、HP
子ども議会本会議
 子ども議員が札幌のまちづくりについて話し合った結果を、市議会議場で発表。市役所18階で傍聴できるほか、インターネットでも見られます。
 日 1月8日(金)13時～16時。
問 子どもの権利推進課☎(211)2942、HP
読み聞かせボランティア講座
 日 1月21日(木)14時～16時30分。
所 資生館小学校(中央区南3西7)。読み聞かせ活動を希望する方20人程度。
申 12月15日(火)から。(先着)
申込先 子育て支援総合センター☎(208)7961

下水道科学館催し

**申し込み時の
必要事項**

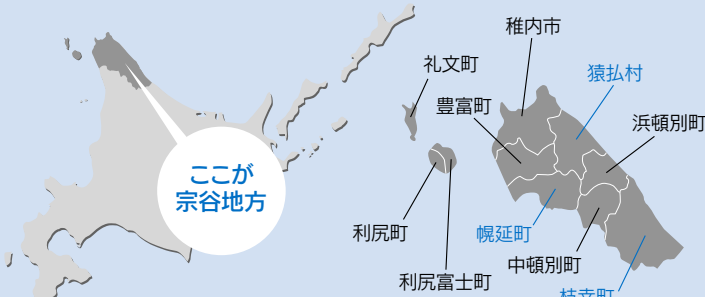
- ① 行事名(希望する日時・曜日・会場・コースなども) ② 住所(郵便番号も) ③ 氏名(ふりがな) ④ 年齢
⑤ 電話番号(ファクスの方はファクス番号、メールの方はEメールアドレスも) ⑥ 学校名・学年(児童・生徒のみ)
⑦ 返信先(往復はがきの場合) ※申し込みは1人(1組)1通です



今月は

宗谷地方

北海道の最北に位置し、東はオホーツク海、西は日本海に接する漁業・酪農が盛んな地域。貴重な草花が多く生息するサロベツ原野など、雄大な自然にあふれています。



今回紹介する3町村へのアクセス

札幌からの
所要時間

- 幌延町…JRで約4時間10分。車で約4時間20分
 - 枝幸町…車で約4時間40分
 - 猿払村…車で約5時間20分
- ※特急、高速道路を利用した場合の最短時間

子ども映画会

内 アニメ「ダンポ」を上映。
日 1月6日(水)10時30分～11時35分。

所 問 市民ギャラリー(中央区南2東6) ☎(21)5471

滝野自然学園催し

内 ①たきの森のようちえん

内 日 ①A 工作 12月23日(祝)、②雪遊び 1月13日(水)、14日(木) いずれも10時～14時。

対 2歳以上の未就学児と保護者各回20組。

内 1組千800円。1人追加ごとに500円、子ども300円。

内 ②たきの森のがっこう(内冬の森を探検。

日 対 1月23日(土)8時30分～16時30分。小学1年～3年20人、小学4年～6年20人。

※ ①②の申はがきに上欄必要事項(氏名、生年月日は参加者全員)と性別を記入し、①Aは12月16日(水)、①Bは1月6日(水)、②は8日(金)いずれも必着まで。(抽選) HP

内 申込先 問 青少年女性活動協会(〒005-0862南区滝野106滝野自然学園内) ☎(591)8780

あそびのぼけ

内 親子のふれあい遊びなど。

日 対 12月24日(木)10時～11時。

所 子育て支援総合センター(中央区南3西7)。

内 本講座を未受講の6カ月～11カ月の子と保護者16組。

日 対 12月16日(水)から。(先着)

内 申込先 問 子育て支援総合センター ☎(208)7961

渡部絵美 子どもスケート教室

日 所 ①1月16日(土)、②17日(日)10時30分～12時30分。真駒内セキスイハイムアイスアリーナ(南区真駒内公園内)。

内 小中学生。①は100人、②は150人。

内 申込先 問 FAX。上欄必要事項と性別、保護者氏名、スケート経験の有無、貸し靴利用の有無(300円。利用の場合は靴のサイズも)を記入し、12月20日

内 まで。(抽選) HP

内 申込先 問 市コールセンター(1階) ☎(222)4894

北方自然教育園工作教室

内 葉や小枝を使った工作。

日 対 1月9日(土)、10日(日)10時～12時。小学生を含む5人以上の家族各10組。

内 1作品500円。

内 申込先 問 直接。12月17日(木)から(先着)

内 申込先 問 北方自然教育園(南区白川181) ☎(596)3567

定山溪自然の村催し



※ ②③の対小学生を含む5人以上の家族各10組。

※ ①②③の申はがきに上欄必要事項(氏名・年齢は参加者全員)を記入し、①は12月13日(日)、②は1月4日(月)、③は8日(金)いずれも必着までに定山溪自然の村へ。(抽選)

内 定山溪自然の村(〒061-2301南区定山溪) ☎(598)3100

冬休み染め物教室

内 藍染めでTシャツ作り。

日 対 1月17日(日)9時30分～15時30分。小学生30人。

内 2千500円。

内 申はがきに上欄必要事項を記入し、1月4日(月)必着までに青少年山の家へ。(抽選) HP

内 所 問 青少年山の家(〒005-0862南区滝野247) ☎(591)0303

アニメ上映会

内 日本の昔話を上映。

日 対 1月17日(日)10時30分、13時30分。小学3年以下の子と保護者各回50人。

内 所 問 資料館(中央区大通西13) ☎(251)0731、HP

ロボットカーを走らせよう

内 プログラミングでロボットを動かす。

日 対 1月9日(土)13時～16時。

内 所 市立大学COCキャンパス。

内 対 小中学生12人。3千円。

冬の宗谷で“楽しい”と“おいしい”を満喫しよう!

宗谷地方の見どころの一部を紹介します

ほろのべちよう

幌延町

トナカイそりに乗って気分はサンタクロース ホワイトフェスタ



牧場で暮らすトナカイと触れ合えるイベントです。トナカイそりやバナナボートの試乗会のほか、手打ちそばの無料配布、花火大会など、楽しい催しが盛りだくさん。ぜひお越しください。

幌延町企画振興グループ 角山隆一さん

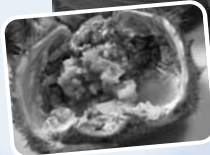
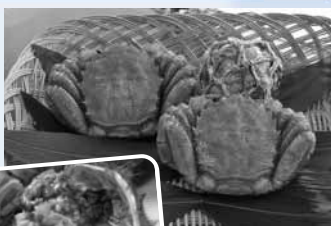
日 12/13(日)11時～17時
所 トナカイ観光牧場(幌延町字北進398)
問 幌延町経済課 ☎01632-5-1116

えさしちよう

枝幸町

水揚げ量日本一の絶品を召し上がれ 浜ゆで毛ガニ

オホーツク海のミネラルを豊富に含んだ極上の毛ガニ。ぎっしり詰まったプリプリな身と、濃厚で香り立つミソのうま味が堪能できます。



問 枝幸町水産商工課 ☎0163-62-1238



▲スノーモービルに引かれるバナナボートはスリル満点!



トナカイそりの運行スケジュール 無料

1回目: 11時30分～12時、2回目: 13時～13時30分、3回目: 14時～14時30分、4回目: 15時～15時30分

ざるぶつむら

猿払村

海と大地の恵みから生まれた新名物

ご当地チーズ・ホタコロ

猿払村特産のホタテと牛乳を、絶妙に組み合わせた逸品。食べるとホタテの香りが口いっぱい広がります。



購入場所 ざるぶつまること館(猿払村浜鬼志別)
¥1箱4個入り864円
問 猿払村企画政策課 ☎01635-2-3132



猿払村ご当地チーズ「ホタコロ」を10人にプレゼント!

応募方法はがき、FAX、E。右ページ上欄にある申し込み時の必要事項と希望商品名、本誌の感想を記入し、12/21(月)までに広報課(14頁)へ。抽選。当選者の氏名、住所、電話番号を猿払村に提供します



レジャー・スポーツ

ようこそ北海道ファミリー

内雪遊びほか。

日 対 1月17日(日)10時30分～15時30分。道内に移住した5人以内の家族5組。
料 1組千円。
申 はがきの上欄必要事項を記入し、1月4日(月)(必着)までに定山溪自然の村へ。(抽選)
所 問 定山溪自然の村(〒061-2301 南区定山溪) ☎(598)3100

農試公園屋内パークゴルフ一般開放

日 定 12月21日(月)9時～12時、13時～16時。各100人。
料 390円。高校生230円。
申 当日開始30分前から会場へ

国際スキー場 小中学生無料DAY

小中学生リフト・ Gondola 1日券が無料になります。



日 12/31(木)、2/6(土)、5/5(祝)
問 国際スキー場(南区定山溪 937) ☎598-4511



クーポン

ty.sapporo.jp

FAX (218) 5129、E kankko@ci
2階/1階 ☎(21)2376、
申 込先 問 観光企画課(市役所
12月24日(木)(必着)まで。(抽選)
名 は参加者全員)を記入し、
上欄必要事項(2人まで。氏
定 50人。
所 大通公園4丁目・7丁目。
日 1月22日(金)10時～11時。

雪まつり大雪像制作見学会
日 1月22日(金)10時～11時。
所 大通公園4丁目・7丁目。
定 50人。
申 はがき、FAX、E、直接。
上欄必要事項(2人まで。氏
名 は参加者全員)を記入し、
12月24日(木)(必着)まで。(抽選)
申 込先 問 観光企画課(市役所
12月24日(木)(必着)まで。(抽選)
名 は参加者全員)を記入し、
上欄必要事項(2人まで。氏
定 50人。
所 大通公園4丁目・7丁目。
日 1月22日(金)10時～11時。

雪まつり大雪像制作見学会
日 1月22日(金)10時～11時。
所 大通公園4丁目・7丁目。
定 50人。
申 はがき、FAX、E、直接。
上欄必要事項(2人まで。氏
名 は参加者全員)を記入し、
12月24日(木)(必着)まで。(抽選)
申 込先 問 観光企画課(市役所
12月24日(木)(必着)まで。(抽選)
名 は参加者全員)を記入し、
上欄必要事項(2人まで。氏
定 50人。
所 大通公園4丁目・7丁目。
日 1月22日(金)10時～11時。

雪まつり大雪像制作見学会
日 1月22日(金)10時～11時。
所 大通公園4丁目・7丁目。
定 50人。
申 はがき、FAX、E、直接。
上欄必要事項(2人まで。氏
名 は参加者全員)を記入し、
12月24日(木)(必着)まで。(抽選)
申 込先 問 観光企画課(市役所
12月24日(木)(必着)まで。(抽選)
名 は参加者全員)を記入し、
上欄必要事項(2人まで。氏
定 50人。
所 大通公園4丁目・7丁目。
日 1月22日(金)10時～11時。

雪まつり大雪像制作見学会
日 1月22日(金)10時～11時。
所 大通公園4丁目・7丁目。
定 50人。
申 はがき、FAX、E、直接。
上欄必要事項(2人まで。氏
名 は参加者全員)を記入し、
12月24日(木)(必着)まで。(抽選)
申 込先 問 観光企画課(市役所
12月24日(木)(必着)まで。(抽選)
名 は参加者全員)を記入し、
上欄必要事項(2人まで。氏
定 50人。
所 大通公園4丁目・7丁目。
日 1月22日(金)10時～11時。

雪まつり大雪像制作見学会
日 1月22日(金)10時～11時。
所 大通公園4丁目・7丁目。
定 50人。
申 はがき、FAX、E、直接。
上欄必要事項(2人まで。氏
名 は参加者全員)を記入し、
12月24日(木)(必着)まで。(抽選)
申 込先 問 観光企画課(市役所
12月24日(木)(必着)まで。(抽選)
名 は参加者全員)を記入し、
上欄必要事項(2人まで。氏
定 50人。
所 大通公園4丁目・7丁目。
日 1月22日(金)10時～11時。

雪まつり大雪像制作見学会
日 1月22日(金)10時～11時。
所 大通公園4丁目・7丁目。
定 50人。
申 はがき、FAX、E、直接。
上欄必要事項(2人まで。氏
名 は参加者全員)を記入し、
12月24日(木)(必着)まで。(抽選)
申 込先 問 観光企画課(市役所
12月24日(木)(必着)まで。(抽選)
名 は参加者全員)を記入し、
上欄必要事項(2人まで。氏
定 50人。
所 大通公園4丁目・7丁目。
日 1月22日(金)10時～11時。

雪まつり大雪像制作見学会
日 1月22日(金)10時～11時。
所 大通公園4丁目・7丁目。
定 50人。
申 はがき、FAX、E、直接。
上欄必要事項(2人まで。氏
名 は参加者全員)を記入し、
12月24日(木)(必着)まで。(抽選)
申 込先 問 観光企画課(市役所
12月24日(木)(必着)まで。(抽選)
名 は参加者全員)を記入し、
上欄必要事項(2人まで。氏
定 50人。
所 大通公園4丁目・7丁目。
日 1月22日(金)10時～11時。

雪まつり大雪像制作見学会
日 1月22日(金)10時～11時。
所 大通公園4丁目・7丁目。
定 50人。
申 はがき、FAX、E、直接。
上欄必要事項(2人まで。氏
名 は参加者全員)を記入し、
12月24日(木)(必着)まで。(抽選)
申 込先 問 観光企画課(市役所
12月24日(木)(必着)まで。(抽選)
名 は参加者全員)を記入し、
上欄必要事項(2人まで。氏
定 50人。
所 大通公園4丁目・7丁目。
日 1月22日(金)10時～11時。