

ていね

「ていねっていいね」
みなさんと一緒につくる

TEINE



人口140,868人 (前月比+139)
世帯数58,501世帯 (前月比+66)
平成27年 8月1日現在

ていね夏あかり (7月19日)



▲「第24回ていね夏あかり」がてっぽく・ひろばで開催され、約1万個のちょうちんの明かりが会場を幻想的に照らしました。



▲手稲区連合町内会連絡協議会・北海道科学大学・北海道科学大学短期大学部・北海道薬科大学・手稲区が連携協定を結びました (7月22日)。



▲手稲区と小樽市を結ぶ国道5号沿いの市境界付近で、「飲酒運転撲滅」を訴える2市合同の交通安全街頭啓発が行われました (7月16日)。



▲JR手稲駅自由通路「あいくる」で、社会を明るくする運動の一環として、薬物乱用防止を呼び掛けるパネル展と啓発活動が行われました (7月21、22日)。



▲「手稲ばわふる☆きっずらんど」が北海道科学大学体育館で行われ、乳幼児から大人まで729人が多彩な遊びを楽しみました (8月10日)。



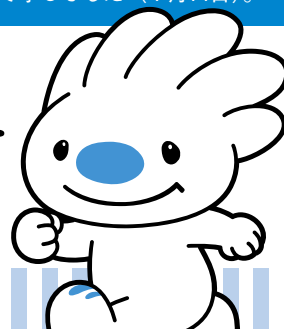
▲新発寒地区センターで「介護予防フェスタ in 新発寒」が開催され、地域住民ら65人が体力測定やさまざまな健康づくり体験をしました (7月13日)。



▲稲積小学校の児童55人が、自転車交通安全教室で自転車シミュレーターを使い、交通ルールについて学びました (7月14日)。

編集手稲区役所総務企画課広報係 〒006-8612 札幌市手稲区前田1条11丁目
Tel:681-2432(直通) Fax:681-6639
ホームページ「ていねっていいね」<http://www.city.sapporo.jp/teine/>

手稲区マスコットキャラクター ていぬ



区の魅力づくり「ふるさと手稲」づくり

手稲山をはじめとする豊かな自然、JR手稲駅や自由通路「あいくる」などの地域資源、手稲区親善大使の三浦雄一郎氏と手稲区ふるさと大使の伊藤多喜雄氏（写真右）、手稲区マスコットキャラクター「ていぬ」。このような魅力的な財産を活用して、新たなにぎわいの創出や魅力の再発見を行い、区全体の活性化につなげていきます。



- ・ていぬ夏あかり（7月）
- ・手稲区ふるさと大使 伊藤多喜雄氏による公演会（11月）

6 犯罪のないまちへ

手稲警察署と連携して、あいくる掲示板などで犯罪発生状況などの情報を提供しています。また、協定事業者に「ていぬ」を活用したステッカーを使用してもらい、見守り活動の普及に努めています。



- ・区ホームページで地域安全情報を提供（毎週）
- ・手稲区防犯活動講習会（5月）

区ホームページ

5 交通事故のないまちへ

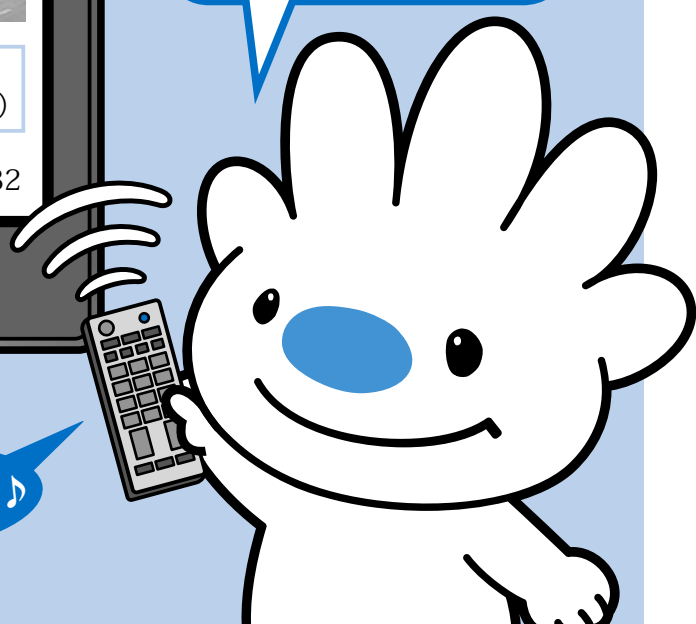
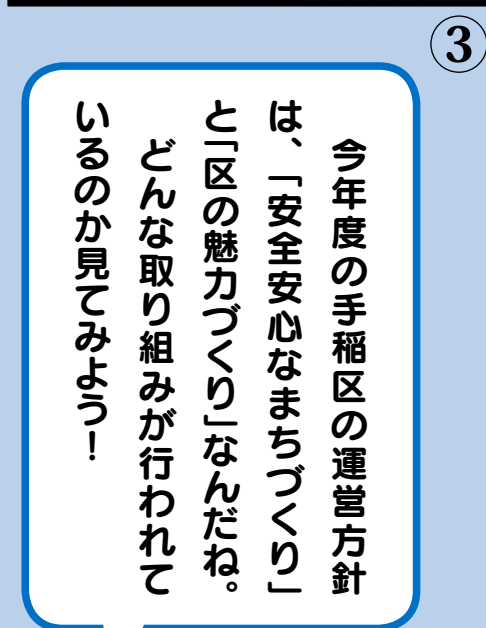
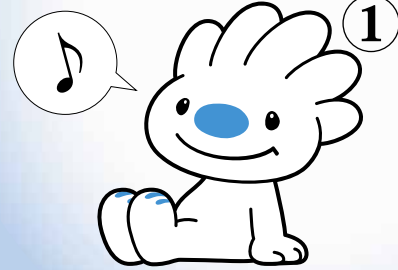
町内会やスクールゾーン実行委員会、小樽市・石狩市などの関係団体と連携して、交通安全啓発活動を実施しています。



- ・「ていぬ」を活用した交通安全啓発（7月）
- ・小樽市・石狩市との合同交通安全街頭啓発（9月）

《詳細》総務企画課広聴係 ☎ 681-2432

録画しよう♪





1 災害に強いまちへ

地域防災力の向上を目指して、地域での訓練・講習会への講師の派遣や、研修会の開催などを行っています。

- ・防災リーダー研修（6月）
- ・避難場所運営研修（8月）
- ・災害対策本部訓練（11月）

2 連携してより安全安心なまちへ



・手稲区防災訓練（8月）

防災連携協定を締結している手稲区連合町内会連絡協議会、北海道科学大学、北海道科学大学短期大学部、北海道薬科大学のほか、手稲溪仁会病院などと連携して防災力向上に取り組んでいます。

3 避難支援体制づくり

要配慮者（災害時に手助けを必要とする高齢者・障がいのある方など）の避難体制づくりに向けた地域での取り組みを推進します。



・避難支援に関わる研修会（12月）



柱となるこれらの7つの取り組みのほかに、子育てに関する事業や環境保全事業、障がいのある方の就労支援事業など、さまざまな事業に職員一丸となって取り組んでいます。

ふくだまさひと 手稲区長

4 見守り活動の推進

活動を始める地域などを対象に、手稲区社会福祉協議会と連携して、先進的な取り組み事例を紹介する講座を開催しています。

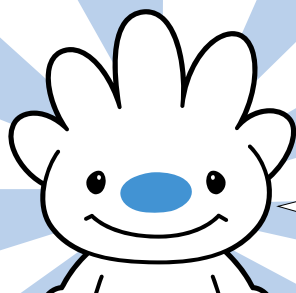
・見守り活動に関する講座（随時）



平成27年

手稲区 運営方針

5



よし!!まずは町内会や区が行う行事などに参加しよう!

4



まちづくりのために、僕にも何ができることはないかな...

■総務企画課

庶務係 ☎681-2425
地域安全担当 ☎681-2425
選挙係 ☎681-2427
広聴係 ☎681-2432
■地域振興課 ☎681-2445
■戸籍住民課
戸籍係 ☎681-2448
住民記録係 ☎681-2451

■維持管理課

(土木センター) ☎681-4011
■保健福祉課
地域福祉係 ☎681-2478
福祉助成係 ☎681-2487
給付事務係 ☎681-2491
福祉支援係 ☎681-2492
保健支援係 ☎681-2497
相談担当係 ☎681-2504

■健康・子ども課

(保健センター) ☎681-1211
子育て支援担当係 ☎681-1342
■保護一課
相談担当係 ☎681-2549
■保険年金課
保険係 ☎681-2568
収納係 ☎681-2575
年金係 ☎681-2584

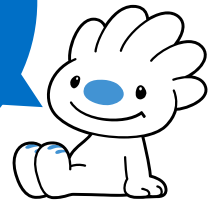
市税に関すること

■西部市税事務所(西区琴似3-1)
市税証明・口座振替 ☎618-3912
納税相談 ☎618-3913
個人の市・道民税 ☎618-3914
固定資産税(土地) ☎618-3917
固定資産税(家屋) ☎618-3918
■中央市税事務所(中央区北2東4)
軽自動車税 ☎211-3076

●国民健康保険料の納付には、便利な口座振替をご利用ください。

手稲区からの
お知らせ

9月11日～10月10日
の区内の情報です



第26回手稲区長杯

争奪卓球大会



種目 ブロック別団体リーグ戦(4単1複、3点先取方式)。
日時 10月18日(日)9時～17時。
場所 手稲区体育館1階競技室(曙2条1丁目)。
対象 ①区内在住の方、②区内の施設を活動拠点とし、区内の卓球サークル・クラブなどに所属している方(学生未成年者は除く)。
定員 40チーム(1チーム6～8人)。

費用 1チーム3千500円。
申込 区役所3階地域振興課(前田1条11丁目)と手稲区体育館で配布中の申込書に記入し、費用を添えて9月19日(土)13時～13時30分に同体育館1階多目的室で申し込み。
☎(881)2445

高齢者のための安心安全
まちづくりプロジェクト

内容 特殊詐欺の被害防止に関する講話と意見交換。
講師 手稲警察署職員。
日時 ①9月16日(水)13時30分～15時、②10月5日(月)10時～11時30分。
場所 ①金山会館(金山2条2丁目)、②星置地区センター(星置2条3丁目)。
費用 無料。
申込 当日、直接会場へお越しください。
☎(885)8366

国保からのお知らせ

平成27年度国民健康保険料の第3期納付期限が過ぎています。お忘れの方はお早めに納付してください。また、病气や失業などで保険料の納付が困難な方がご相談ください。

夜間相談日 9月24日(木)、29日(火)の20時まで。
休日相談日 9月27日(日)9時～14時30分。
場所 区役所2階①番窓口(前田1条11丁目)。
☎(881)2575

星観緑地音楽会

日時 9月12日(土)11時～15時。
場所 星観緑地花見広場ステージ(手稲星置31)。
※雨天時は中止の場合があります。
☎(886)0680

☎(886)0680

福祉除雪
「地域協力員」の募集



内容 高齢者、身体に障がいのある方のためのボランティア除雪。
期間 12月1日(火)～平成28年3月25日(金)。
活動日時 道路除雪が行われた日の午前中に除雪を終了。
対象 区内在住の方。
活動費 1世帯につき2万1千円(1シーズン)を支給。

◆楽しいお話し
9月12日(土)、19日(土)、26日(土)、10月3日(土)14時30分～15時。
◆子ども映画会
9月19日(土)、10月3日(土)15時5分から30分程度。
※9月23日(祝)は17時までの開館です。
※9月30日(水)は休館日です。
☎(885)4946

◆蔵書一斉点検等(休館)のお知らせ
10月9日(金)～20日(火)の期間、施設点検、図書資料の点検・整理(紛失本・未返却本の調査、図書の清掃・修理)作業をするため休館します。
※休館中に図書を返却する際は、返却ポストに入れてください。
☎(881)2644

曙図書館から

◆蔵書一斉点検等(休館)のお知らせ
10月9日(金)～20日(火)の期間、施設点検、図書資料の点検・整理(紛失本・未返却本の調査、図書の清掃・修理)作業をするため休館します。
※休館中に図書を返却する際は、返却ポストに入れてください。
☎(885)4946

保健センターから

◆医療講演会「あなたのおしっこは大丈夫？くちよつと気になるおしっこの病気」
 講師 鈴木伸和氏（医療法人社団伸孝会ていね泌尿器科医師）。
 日時 9月16日(水)14時～15時30分。
 場所 前田会館（前田6条11丁目）。
 対象 区内在住の方。
 費用 無料。
 申込 当日、直接会場へお越しください。

◆野菜料理教室「簡単、手軽な野菜料理を学ぼう」
 講師 上坂真智子氏（管理栄養士、料理研究家）。
 日時 9月29日(火)10時～13時。
 場所 区民センター3階料理実習室（前田1条11丁目）。

対象 区内在住の方。
 定員 先着20人。
 費用 無料。
 持ち物 エプロン、三角巾、手拭きタオル、筆記用具。
 申込 9月11日(金)から電話で申し込み。
 (申込先・詳細) 保健センター（前田1条11丁目）
 ☎(681)1211

手稲鉄北まちづくりセンターから

◆第6回「つほくあそびねとていぬペタンク」で遊ぼう
 陸のカーリング、ペタンクをアレンジした遊びで、年齢に関係なく楽しめます。参加者にオリジナル缶バッジをプレゼントします。



日時 10月17日(土)9時30分～12時（受け付けは9時45分まで）。
 場所 前田北小学校（前田10条18丁目）。
 ※駐車場はありませんので、公共交通機関をご利用ください。
 費用 無料。
 持ち物 上靴。
 申込 10月2日(金)までに電話かファクス、窓口で申し込み（受付時間平日8時45分～17時15分）。
 (申込先・詳細) 手稲鉄北まちづくりセンター（曙7条3丁目）
 ☎(684)0048、ファクス(684)0657

地域振興課から

◆あいくるイベント
 内容 おとも絵本を。
 出演 おとなが絵本を楽しむ会「ひさの星」。

日時 9月16日(水)11時30分～12時30分。
 場所 JR手稲駅自由通路「あいくる」（手稲本町1条4丁目）。
 費用 無料。
 申込 当日、直接会場へお越しください。
 (詳細) 地域振興課まちづくり調整担当 ☎(681)2445

◆ちあふる・ていねから
 親子と一緒に、ヨガでリフレッシュしませんか。

日時 9月29日(火)10時～10時45分。
 場所 ちあふる・ていね2階ホール。



◆保健師の健康アドバイス
 お子さんの健康について、保健師がアドバイスします。
 日時 10月8日(水)13時30分～14時。
 場所 ちあふる・ていね1階ゆり室。
 対象 就学前のお子さんを持つ保護者。
 定員 先着10人（託児なし）。
 費用 無料。
 申込 9月24日(木)から電話で申し込み。
 (申込先・詳細) 手稲区保育・子育て支援センター（ちあふる・ていね）（手稲本町3条2丁目）
 ☎(681)3162

区民センターから

前田1条11丁目 ☎ 681-5121

区分	講座名	月日	時間	場所	定員	費用
①	手稲区民ダンスの集い	9月18日(金)	13時30分 ～15時30分	2階 区民ホール	—	300円 (当日納入)
②	特別講演会 「手稲鉾山ものがたり」 手稲鉾山の歴史と現況ほか	9月28日(月)	13時30分 ～16時	2階 第1・2会議室	先着 50人	無料
③	秋の自然散歩&ネイチャー クラフト～富丘西公園	10月15日(木)	10時～12時	富丘西公園(富丘4.5条5丁目) (現地集合・現地解散)	先着 20人	800円 (教材費込み)
④	初級旅行英会話(全6回)	10月23日(金)～11月 27日(金)毎週金曜日	18時30分 ～20時30分	3階 視聴覚室	先着 20人	4,200円

対象 ②③④区内在住かお勤めの15歳以上の方(中学生は除く)。

持ち物 ①ダンスシューズ、ヒールキャップ、③飲み物(水、お茶など)、筆記用具、はさみ、自然観察に適した服装(長袖、長ズボン、運動靴、体温調節のできる上着、雨具、帽子など)④筆記用具、辞書(電子辞書でも可)。

申込 ①当日、直接会場へお越しください、②9月11日(金)から電話か窓口で申し込み(受付時間10時～19時)、③9月24日(木)から電話か窓口で申し込み、④10月1日(木)から電話か窓口で申し込み(③④受付時間10時～17時)。

■平成27年手稲文化祭のお知らせ

10月9日(金)から11日(日)まで、作品展示、お茶席、ダンスフェスタ、カラオケの夕べ、演芸発表などのイベントが開催されます。詳細は、同センターへお問い合わせください。

星置地区センターから

星置2条3丁目 ☎ 695-3220

区分	講座名	月日	時間	場所	定員	費用
①	ダンスの集い	9月15日(火)	13時～15時	1階 体育室	—	300円 (当日納入)
②	男の料理教室・秋 握らないおにぎり「おにぎらず」、キノコとサン マ缶の汁物、ニンジンのタラコあえ、水ようかん	9月27日(日)	10時～13時	2階 研修室	先着 10人	1,600円 (材料費込み)

対象 ②男性。

持ち物 ①ダンスシューズ、ヒールキャップ、②エプロン、三角巾、手拭き用タオル。

申込 ①当日、直接会場へお越しください、②9月16日(水)9時から電話か窓口で申し込み。

■第20回文化祭のお知らせ

10月2日(金)から4日(日)まで、絵画や書道などの作品展示会、児童向けと一般向けの映画会、日舞やフラダンスなどのステージ発表、牛乳パック工作やビーズアクセサリ教室などのイベントが開催されます。詳細は、同センターへお問い合わせください。

新発寒地区センターから

新発寒5条4丁目 ☎ 684-5571

区分	講座名	月日	時間	場所	定員	費用
①	カボチャを使ったお菓子作り講座 カボチャクッキー、カボチャプリン	10月2日(金)	10時～12時	2階 実習室	先着 14人	1,300円 (材料費込み)
②	ペン字講座～私も美文字に! (全4回)	10月7日(水)～28日(水) 毎週水曜日	10時30分 ～12時	2階 集会室B	先着 10人	2,000円 (教材費込み)

対象 ①②15歳以上の方。

持ち物 ①エプロン、三角巾、手拭き用タオル、筆記用具。

申込 ①9月18日(金)9時から電話か窓口で申し込み、②9月25日(金)9時から電話か窓口で申し込み。

広告

区分	講座名	月日	時間	場所	定員	費用
①	手稲人が語る「手稲人のための手稲の話」講座 「手稲山紀行、パラダイスヒュッテ建設の経緯」	10月20日(火)	13時30分 ～15時	2階 第1・2会議室	先着 40人	300円 (当日納入)
②	カラオケ基礎講座(全6回)	10月22日(木) ～11月26日 (木)毎週木曜日	10時 ～11時30分	2階 視聴覚室	先着 20人	4,000円

申込 ①9月15日(火)10時から電話か窓口で申し込み、②9月14日(月)10時から電話か窓口で申し込み。
※他にも講座があります。詳細は、同センターへお問い合わせください。

平成27年文化活動発表会のお知らせ

皆さまお誘い合わせの上、当日、直接会場へお越しください。

区分	日時	内容	場所
作品展示	9月26日(土)12時～17時	ペン習字、俳句、洋裁など	1階ホール
	9月27日(日)10時～15時	水墨画、写真、生け花、ちぎり絵、リメイクなど	1階ロビー
	9月27日(日)10時～15時	書道など	1階廊下
演芸発表	9月27日(日)10時～15時	パッチワークなど	1階児童室
	9月27日(日)12時～17時	日舞、琴、民謡、オカリナ、ハワイアン、フラダンスなど	1階ホール

住民集団健康診査のご案内

《詳細》保健センター ☎ 681-1211

日時・場所

月日	時間	場所
9月25日(金)	9時30分～11時	曙第一会館(曙3条1丁目)
	13時30分～15時	富丘西宮の沢会館(富丘2条2丁目)
10月3日(土)	9時～11時	稲積記念会館(前田5条5丁目)
	13時30分～15時	



内容・対象・費用

内容	対象	費用
健康診査 (身体計測・血圧測定・ 血液・尿検査)	40～74歳で国民健康保険にご加入の市民	受診券に記載の自己負担額
	後期高齢者医療制度にご加入の市民	
	生活保護世帯、支援給付世帯で40歳以上の市民	無料
付加健診 (血液・貧血・心電図検査)	40～74歳で国民健康保険にご加入の市民	500円 (健康診査と併せて受診、付加健診 のみの受診は不可)
	後期高齢者医療制度にご加入の市民	
肺がん検診 結核定期健康診断 (胸部エックス線検査)	40歳以上の市民 (結核定期健康診断は65歳以上の市民)	無料 (医師の判断により、喀痰検査を 行った場合は400円※)
	肝炎ウイルス検査	肝炎ウイルス検査を受けたことがない市民

※非課税世帯、生活保護世帯、支援給付世帯、65～69歳で後期高齢者医療制度被保険者、70歳以上の方は各種証明書を提示することで無料です。

●健康診査受診時には、事前に郵送されている「受診券」と「健康保険証(生活保護世帯の方は生活保護受給証明書、支援給付世帯の方は本人確認証)」を必ず持参してください。

●胸部エックス線検査は、指定医療機関では実施していませんので、住民集団健康診査をご利用ください。

●申し込みは不要です。上履きを持参して当日、直接会場へお越しください。

広告

手稲老人福祉センターから

■「平成 27 年度定員制講座」受講生募集

講座名	定員	開催日	時間	期間	
初心者 パソコン※1	各6人 (多数時 抽選)	第1～4	火 木	13時 ～15時	10月 ～3月
パソコン入門 ※2					
ワードの上手 な使い方※3		第1、3	水	10時 ～12時	10月 ～2月
エクセルの上 手な使い方※3		第2、4			

対象 市内在住の60歳以上の方で、原則、受講履歴のない初心者の方。

※1 パソコンの基本操作に興味のある方。

※2 自宅にパソコンがあり、ローマ字入力のできる方。

※3 自宅にパソコンがあり、基本操作ができる方。

申込 9月11日(金)～25日(金)9時30分～16時に、住所と年齢を証明できるものを持って、直接本人が申し込み(電話不可)。

受講料 無料(教材費は別途必要)。詳細は同センターにお問い合わせください。

《申込先・詳細》 手稲老人福祉センター(曙2条1丁目)
☎ 684-3131

手稲区スポーツ・レクリエーション祭 2015

子どもから高齢者までの幅広い世代が、気軽にスポーツやレクリエーションを楽しめる「スポーツ・レクリエーション祭(愛称スポ・レク)」に参加してみませんか? 「ていぬ」も来場します!

■イベント内容

種目 ピンポンバットイング、バスケットシュート、ストラックアウト、キックターゲット、体力測定、ていぬペタンクほか。

日時 9月27日(日)
10時～15時(9時30分開場)。

場所 手稲区体育館(曙2条1丁目)。

費用 無料。

持ち物 上靴、外靴用の靴袋。

申込 当日、直接会場へお越しください。

■小学生ソフトバレー初心者大会参加チーム募集

内容 バドミントンと同じ大きさのコートに高さ180cmのネットを張り、ゴム製の柔らかいボールを使ったバレーボール。

場所 手稲区体育館1階競技室A。

集合時間 9月27日(日)10時(10時30分試合開始)。

対象 小学4～6年生(1チーム4～5人)。

申込 区役所、手稲区体育館、区内の小中学校で配布する申込書に必要事項を記入し、9月16日(水)までに郵送、ファクス、下記窓口(平日9時～17時)でチームごとに申し込み。

《申込先・詳細》 地域振興課地域活動担当

〒006-8612 手稲区前田1条11丁目

☎ 681-2445、ファクス 681-2523



足を
延ばして
みよう!

石狩市 イベント情報



第52回 石狩さけまつり



サケのつかみ取り



千人鍋(石狩鍋)販売

石狩市で旬のサケが味わえるお祭りが開催されます。サケのつかみ取りや、千人鍋(石狩鍋)の販売など、たくさんの催しが行われます。

日時 9月26日(土)、27日(日)9時～16時30分。

場所 石狩市弁天町1-1(弁天歴史通り一帯)。

《詳細》 一般社団法人石狩観光協会 ☎ 0133-62-4611
ホームページ <http://www.ishikari-kankou.net/>

区役所でも国勢調査の インターネット回答ができます!

※全市版6、7ページも併せてご覧ください。

平成27年国勢調査では、インターネット回答が実施されます。パソコンやスマートフォンをお持ちでない方も区役所の専用ブースから回答ができます。

開設期間 9月10日(木)～18日(金)(土・日曜を除く)。

時間 9時～17時。

場所 区役所3階C会議室(前田1条11丁目)。

対象 区内在住の方。

持ち物 国勢調査員が配布する「平成27年国勢調査インターネット回答の利用者情報(調査対象者IDが掲載されているもの)」、住所、氏名が記載されている身分証明書(運転免許証、健康保険証など)。

《詳細》 地域振興課まちづくり推進係 ☎ 688-6861