

編集/西区役所総務企画課広聴係  
〒063-8612 西区琴似2条7丁目1-1  
Tel:641-6925 Fax:641-2405

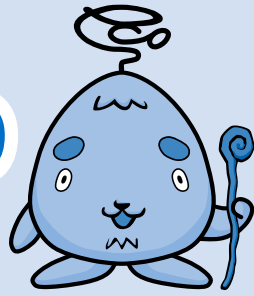
◆西区広報番組「西区情報プラザ」  
FMラジオ三角山放送局76.2MHz  
毎週月曜日11時～

◆西区ホームページ  
<http://www.city.sapporo.jp/nishi/>

区民のページで取り上げてほしいテーマなど、  
皆さんからの希望やご意見をお寄せください。  
はがき、ファクスまたは西区ホームページの  
「ご意見・ご要望」フォームをご利用ください。

# にし

2015年  
9月



西区環境キャラクター  
さんかくやまべ

## まちのできごと

7月31日



### プロサッカー選手と対戦

宮の沢白い恋人サッカー場（宮の沢2-3）で、  
コンサドーレ札幌の選手らを講師に迎えて開催  
された少年サッカー教室。選手を交えたミニ  
ゲームなどが行われました。参加した男の子は  
「（プロの選手は）力強かった。でも、何度かボール  
を奪えたよ」と手応えを感じていました。

8月3日



### 旬の野菜で学ぶ地産地消

西区の農園で収穫した野菜  
を調理する「キッズ・シェ  
フ in SUMMER」を西区民  
センターで開催。炒めて煮  
込んで、おいしいスープカ  
レーが完成しました！

8月1日



### 人と野生動物との共生を

西区民センターで「西区ヒグマ講座」が  
開催されました。ヒグマの習性や出合っ  
てしまったときの対処方法などが説明され、  
受講者は時折大きくうなずきながら、真  
剣な表情で聞き入っていました。

8月8日



### 世代間交流の懸け橋に

二十四軒公園（二十四軒  
3-4）で、親子盆踊り祭りが  
行われました。大学生と中  
学生が企画と運営に携わり、  
祭りを盛り上げました。

# 防犯

## こんなとき、どうする？

なまえ ねん くみ

たにおり

点

つぎ もんだい よ し ぶん かんが  
次の問題を読んで、自分ならどうするか考えよう。

こたえをかくして  
かんが  
考えてみよう！

1  
(20点)



こたえ

がっこうからの帰り道で、知らない人に「いっしょに来て」と声をかけられた。

いかない！



どこかに行こうと言われても、ついて行かない。知っている人でも、家の人に聞いてからにしよう。

2  
(20点)



こたえ

家に帰るとちゅう、車に乗った知らない人から「家まで送ってあげる」と話しかけられた。

のらない！



ぜったいに乗らない。車に近づくと中から引っぱられることも！すぐに車からはなれよう。

3  
(20点)



こたえ

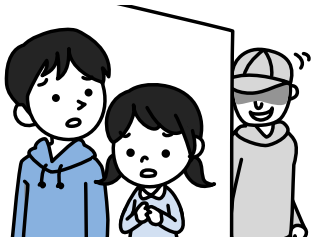
家についてドアのかぎを開けようとしたら、後ろからいきなり知らない人にうでをつかまれた！

おおきな声でさけぶ！



からだをさわられたり、つれて行かれそうになったら、大きな声でたすけをよぼう。

4  
(20点)



こたえ

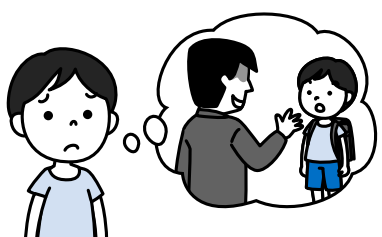
そとあそんでいたら、知らない人がこっちを見ていた。こわくなって遊ぶところを変えなければ、それでもついてきた。

すぐ逃げる！



少しでも「こわい」と思ったら、すぐに近くのお店や人のいるところに逃げよう。なぜ逃げてきたのかも、大人の人にきちんと話そう。

5  
(20点)



こたえ

学校からの帰り道で知らない人に話しかけられた。無視してそのまま逃げてきたけど、何かしたほうがいいかな？

しらせる！



知らない人に話しかけられたり、こわい目にあたりしたら、すぐに家の人や学校の先生に知らせよう。

# 子どもの防犯ドリル

近年、日常生活の中で子どもが被害者となる事件が多発しています。子どもを犯罪から守るために、保護者はもちろん、地域全体で防犯に努めるとともに、子どもたち自身にも防犯意識を高めてもらう必要があります。今回は、それぞれができる防犯対策について紹介します。

【詳細】 西区総務企画課地域安全担当  
☎ 641-6921

## 知識を身に付けて、被害を防ぐ！


### ！ 「14～17時」「道路」が特に狙われやすい！

平成26年に、市内で発生した13歳未満の子どもに対する声かけや付きまといなどの件数は、約230件（北海道警察調べ）。平均すると、2日に1件以上の頻度で発生しています。また、発生した時間と場所を見てみると、「14～17時」「道路」が多くを占めています。このことから、下校時や放課後に遊びに行くときなどは、特に注意が必要です。

### ！ キーワードは「いかのおすし」

周囲の大人がどんなに気を付けていても、ちょっとした隙に子どもたちが危ない目に遭ってしまうことがあります。そこで、子どもたち自身に覚えてほしい5つの約束をまとめた標語が「いかのおすし」です。右ページにクイズ形式で解説していますので、ぜひお子さんと一緒に取り組んでみてください。

覚えよう！  
「いかのおすし」



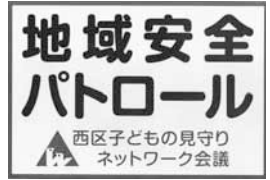
- いか 行かない
- の 乗らない
- お 大きな声でさけぶ
- す すぐ逃げる
- し 知らせる

## 地域全体で力を合わせて、被害を防ぐ！

### 西区の取り組み



西区では、子どもが被害者となる事件を防ぎ、安全・安心なまちづくりを進めるため、平成18年に「西区子どもの見守りネットワーク会議」を設立しました。現在、学校や地域の防犯組織、企業など約150団体が参加。各団体がそれぞれの長を生かした活動を行っています。



このステッカーを車に貼ってパトロールを行う参加団体も

### 参加団体の方にお話を聞きました



ハツキタ倶楽部<sup>クラブ</sup>こども110番  
おおとも とおる 大友 亨さん



発寒北商店街や町内会、近隣の小中学校と連携し、下校時の見守りや不審者情報の共有を行っています。また、地域のイベントを通じて、子どもと大人が「顔見知り」になることで、子どもたちが大人に助けを求めやすい環境づくりに力を入れています。

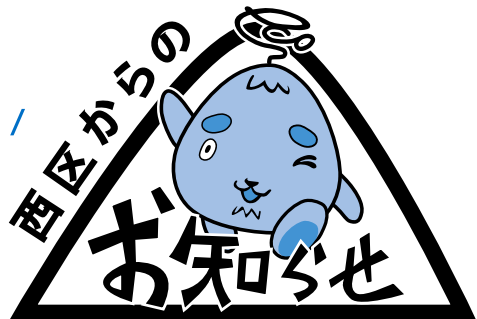
### ！ 保護者・地域の皆さんへのお願い！

#### 大切です！あなたの一声

遅くまで遊んでいる子どもを見かけたら、早く帰るように促してください。また、不自然な子ども連れを見かけたら、一声かけるか、110番通報してください。

#### ささいなことでもお知らせください

不審者に関する情報を得た場合は、最寄りの交番や警察署へご連絡ください。また、時間が経ってしまうと警察のパトロールの効果が薄くなってしまいますので、できるだけ早く情報をお寄せください。



9月11日からの内容です

西区内の主な施設

西区役所関係

- ・西区役所 (代表) (琴似2-7) …… TEL641-2400
- ・西区土木センター(西野290) …… TEL667-3201
- ・西保健センター(琴似2-7) …… TEL621-4241

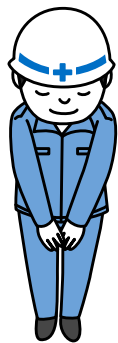
まちづくりセンター

- ・八軒(八軒1西1) …… TEL611-2221
- ・琴似二十四軒(琴似2-7) …… TEL621-2508
- ・西町(西町南9) …… TEL661-2591
- ・発寒北(発寒12-4) …… TEL661-6262
- ・西野(西野6-3) …… TEL663-0360
- ・山の手(山の手3-7) …… TEL613-1929
- ・発寒(発寒5-3) …… TEL664-6411
- ・八軒中央(八軒6西2) …… TEL615-9588

その他

- ・西区民センター(琴似2-7) …… TEL641-4791
- ・西野地区センター(西野4-2) …… TEL666-5550
- ・はっさむ地区センター(発寒10-4) TEL662-8411
- ・はちけん地区センター(八軒6西2) TEL611-0966
- ・西部市税事務所(納税課)(琴似3-1) TEL618-3912
- ・西清掃事務所(発寒15-14) …… TEL664-0053
- ・西消防署(発寒10-4) …… TEL667-2100
- ・山の手図書館(山の手4-2) …… TEL644-6822
- ・西区保育・子育て支援センター  
ちあふる・にし(二十四軒3-5) …… TEL621-1496
- ・西区社会福祉協議会(琴似2-7) …… TEL641-6996
- ・西老人福祉センター ぬくもり(二十四軒4-3)  
…… TEL641-4001
- ・西区体育館・温水プール(発寒5-8) TEL662-2149
- ・西健康づくりセンター(八軒1西1) TEL618-8700
- ・宮の沢屋内競技場(宮の沢490) TEL664-6363
- ・五天山公園管理事務所(福井423) TEL662-2424
- ・農試公園管理事務所(八軒5西6) TEL615-3680

西保健センターから



▽配管改修工事のお知らせ

西保健センターの配管改修工事を11月中旬まで行っています。工事に伴い、乳幼児健診などの日程が変更になる場合がございます。また、トイレなど水回りの設備についても一時的に使用が制限されます。ご不便をお掛けしますが、ご理解とご協力をお願いします。

▽父親教室

内容 育児実習 あかちゃんとのふれあい(おふろと抱っこ)。  
 日時 9月18日(金)19時~20時45分。受け付けは18時30分から。  
 会場 西保健センター2階。  
 対象 平成27年11月~平成28年1月に初めて出産予定の夫婦

定員 45組  
 費用 無料。

持ち物 筆記用具、テキスト「わが家に赤ちゃんがやってくる」。  
 申込 9月11日(金)~16日(水)に電話で。先着順。  
 申込先 市コールセンターTEL(222)4894

▽西区食育調理実習

内容 「おいしく減塩!」をテーマとした、大人向けの調理実習。  
 講師 料理研究家 坂下美樹さん。  
 日時 9月25日(金)9時30分~12時。  
 会場 西区民センター2階。  
 対象 西区在住の方。  
 定員・費用 36人。無料。  
 申込 9月11日(金)~17日(木)に電話で。先着順。  
 申込先 西保健センターTEL(222)4241

▽生活習慣病予防講座「ヘルシーステップアップ研修会」

内容 ①健康測定、運動実習 ②歯科衛生士・栄養士の講話、試食。  
 日時 ①10月1日(木)②10月15日(木)。ともに9時45分~12時。全2回。  
 会場 西保健センター2階。  
 対象 全2回受講可能で、運動に支障のない西区在住の方。  
 定員 20人。  
 費用 無料。  
 持ち物 筆記用具、飲み物。  
 その他 運動しやすい服装でお越しください。  
 申込 9月11日(金)~18日(金)に電話で。先着順。  
 申込先 西保健センターTEL(222)4241

▽大人の目の健康講座「中高年の目の病気」

内容 勤医協札幌病院眼科医長 八瀬浩貴さんによる講話。  
 日時 10月6日(火)13時30分~14時30分。  
 会場 西保健センター2階。  
 対象 西区在住の方。  
 定員・費用 50人。無料。  
 その他 受講者に歯ブラシをプレゼント。  
 申込 9月14日(月)~30日(水)に電話で。先着順。

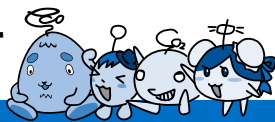
▽大人の目の健康講座「お口の健康で、肺炎・糖尿病よさらば」

内容 森下歯科院長 森下正志さんによる講話、お口の健康度チェックなどの実習。  
 日時 10月7日(水)13時30分~15時。  
 会場 西保健センター2階。  
 対象 西区在住の方。  
 定員・費用 50人。無料。  
 その他 受講者に歯ブラシをプレゼント。  
 申込 9月14日(月)~30日(水)に電話で。先着順。

▽胃がん・大腸がん検診

日時 ①10月9日(金)②10月10日(土)③10月16日(金)。いずれも受け付けは9時~10時。  
 会場 西区民センター。  
 対象 本年度の胃がん・大腸がん検診を未受診の40歳以上の市民。  
 定員 ①③各30人②50人。  
 費用 胃がん検診700円、大腸がん検診400円。  
 ※70歳以上の方、65歳以上の後期高齢者医療被保険者の方、生活保護世帯、支援給付世帯、市民税非課税世帯の方、大腸がん検診無料クーポン券対象の方(大腸がんのみ)は、受診時に各種証明書類の提示により無料。

申込 9月11日(金)から、各検診日の10日前までに電話ファクスまたはEメール(氏



## 住民集団健康診査

～生活習慣病などの予防のために健診を受けましょう～

### ●内容 (対象者)

- ① 特定健康診査 (とくとく健診。年度内に40歳以上の国民健康保険に加入の市民)
  - ② 後期高齢者健康診査 (後期高齢者医療制度に加入の市民)
  - ③ 胸部X線検査 (健診日に40歳以上の市民)
  - ④ 肝炎ウイルス検査 (過去に検査を受けていない市民)
- ※①②は、健康診査の受診券と健康保険証を必ず持参。前年度の健診結果をお持ちの方は持参。ほかの健康保険に加入の方の受診の可否は、保険証に記載されている保険者にお問い合わせください。③は年齢を確認できるものを持参。※健診内容の詳細、費用、生活保護・支援給付世帯の方はお問い合わせください。

●日時・会場 ※10月11日以降の日時・会場は来月号以降に掲載します。

月日	受付時間	会場
9月17日(木)	9時30分～11時	昭和会館(西野6-3)
9月18日(金)	9時30分～11時	二十四軒会館(二十四軒3-4)
	13時30分～15時	西野福祉会館(西野3-2)
9月29日(火)	9時30分～11時	平和第二会館(平和2-8)
	13時30分～14時30分	福井清流会館(福井9)
9月30日(水)	9時30分～11時	西区民センター(琴似2-7)
	13時30分～15時	

【詳細】 西保健センター TEL 621-4241

## 「ちあふる・にし」から

名、振り仮名、郵便番号、住所、年齢、電話番号、希望する検診名を記入して、先着順。申込先 市コールセンターTEL (22)4894、FAX(21)4894、Eメール info4894@city.sapporo.jp

10時15分～11時15分。  
**会場** 西区保育・子育て支援センター「ちあふる・にし」。  
**対象** ①1歳7カ月～就学前までの子どもとその保護者②10カ月～1歳6カ月までの子どもとその保護者。  
**定員** ①②各親子20組。  
**費用** 無料。  
**申込** ①9月14日(月)②9月16日(水)から電話で(土・日曜祝・休日を除く)。先着順。受付時間は9時～17時。  
**申込先** 西区健康・子ども課 子育て支援担当係TEL(64)6954  
**▽ベビーマッサージ**  
**内容** 赤ちゃんに触れ合いながら、マッサージを体験。  
**講師** 助産師 梅本智子さん。

▽親子でエアロビクス  
**内容** 親子で一緒に体を動かして、楽しくリフレッシュ。  
**講師** エアロビクスインストラクター 宮本留美子さん。  
**日時** ①9月28日(月)10時15分～11時15分②9月30日(水)

10月21日(水)13時30分～14時30分。  
**会場** 市営住宅二十四軒団地集会所(二十四軒3-5-6-1)。  
**対象** 3カ月から10カ月までの子どもとその保護者。  
**定員** 親子15組。  
**費用** 無料。  
**持ち物** バスタオル、防水シートまたは45ℓごみ袋。  
**申込** 10月7日(水)から電話で(土・日曜祝日を除く)。先着順。受付時間は9時～17時。  
**申込先** 西区健康・子ども課 子育て支援担当係TEL(64)6954  
**【詳細】** 西区保育・子育て支援センター「ちあふる・にし」TEL(613)7882

## 福祉除雪ボランティア 協力員募集

**内容** 高齢者、身体に障がいのある方のためのボランティア除雪。  
**期間** 12月1日(火)～平成28年3月25日(金)。  
**活動日時** 道路除雪が行われた日の午前中。  
**対象** 西区在住の個人または西区所在の団体、企業など。  
**活動費** 1世帯の除雪につき2万1千円(1シーズン)を支給。  
**申込** 10月30日(金)までに電話かファクス(氏名、住所、電話番号、年齢を記入)で。

## 国民健康保険料 夜間の納付相談

**【申込先・詳細】** 西区社会福祉協議会 TEL(64)6996、FAX(611)6620  
**相談日時** 9月29日(火)17時30分～20時。  
**会場** 西区役所3階④番窓口(庁舎北側職員通用口からお入りください)。  
**対象** 平成27年中の収入が平成26年中より激減したため平成27年度保険料の納付が困難な方。  
**持ち物** 印鑑、納付通知書、平成27年1月以降の世帯全員の収入明細や資産などが分かる書類(必須)。  
**【詳細】** 西区保険年金課TEL(64)6978

## 山の手図書館から

▽絵本の読み聞かせ会  
**日時** 9月15日(火)15時～15時30分。  
**▽たのしいおはなし会**  
**日時・内容** 9月19日(土)14時～14時20分Ⅱ「こすずめのぼうけん」。  
**▽小学生のためのおはなし会**  
**日時・内容** 9月19日(土)14時30分～15時Ⅱ「歌うたぐろ」。  
**▽定期休館日** 9月30日(水)。  
**【詳細】** 山の手図書館TEL(64)6822

広告

## 西健康づくりセンターから



▽高齢者のための健康チャレンジDAYは65歳以上の方は施設利用料無料

内容 運動フロア開放、自由参加プログラム、各種体力測定、試食コーナー<sup>※</sup>。

日時 9月28日(月)9時～14時  
持ち物 上履き、65歳以上であることを証明できるもの。

申込 不要。  
▽西健康づくりセンター教室  
内容 左表の通り。

## ■西健康づくりセンター教室

講座名	月日・回数	時間	定員	費用
①ナイトフィットネス(火)	10月6日～平成28年1月5日(火) (11月3日、12月29日を除く)全12回	19時40分～20時40分	35人	5,050円
②高齢者のための体力づくり教室	10月7日～平成28年1月6日(水) (12月23日、30日を除く)全12回	14時～15時	40人	4,920円
③高齢者のための筋トレ教室(午前)	10月1日～12月17日(木) 全12回	10時～11時	各16人	各6,290円
④高齢者のための筋トレ教室(午後)		13時30分～14時30分		
⑤幼児のからだあそび教室		16時～17時	30人	6,430円

対象 ①18歳以上の方②③④体力の低下が気になる65歳以上の方⑤4歳以上の未就学児

申込 9月13日(日)までに直接来館かほかき、ファクスまたはEメールで。ほかき、ファクス、Eメールは講座名、曜日、住所、氏名、振り仮名、性別、年齢、生年月日、電話番号を記入で。多数時抽選。

※全ての教室で、受講料の他に受講の都度、施設利用料が必要で。

申込先・詳細 西健康づくりセンター  
〒114-8704、Eメール west-school@snsf.jp

8704、Eメール west-school@snsf.jp

8704、Eメール west-school@snsf.jp

## 西区民センターから



①大人の映画会「ローマの休日」  
日時 10月9日(金)14時～16時  
定員・費用 50人。無料。

申込 9月18日(金)から9時～17時に、西区民センター図書室で入場券を配布(1人2枚まで)。先着順。※25日(金)は休室日のため配布しません。

②西区民センター講座  
内容 左表の通り。

対象 市内在住の方。

## ■西区民センター講座

講座名	月日・回数	時間	定員	費用
ご近所先生企画講座 ぬり絵感覚で学べる水彩画入門	11月9日～12月14日(月) (11月23日を除く)全5回 ※11月2日(月)に右記の時間にてオリエンテーションあり	10時～12時	各20人	各3,000円
ご近所先生企画講座 Webで聴く音楽の世界 ～You Tubeからradikoまで～	11月17日～12月15日(火) 全5回 ※11月10日(火)に右記の時間にてオリエンテーションあり	18時45分～20時45分		

## ■はっさむ地区センター講座

講座名	月日・回数	時間	定員	費用
①第2回 昭和のメロディー	10月1日(木) 全1回	10時～11時30分	各30人	500円
②アンチエイジングヨガ	10月30日～12月18日(金) 全8回	18時30分～19時40分		5,000円

## ■はちけん地区センター講座

講座名	月日・回数	時間	定員	費用
大人の勉強部屋 ～「しょうゆの話」	9月27日(日) 全1回	14時～15時30分	20人	300円
大人も絵本を楽しもう	10月3日(土) 全1回	10時～12時	15人	500円

申込 9月25日(金)までに「ちえりあ」に来館ほかき、ファクス、ホームページで。ほかき、ファクスは講座名、氏名、振り仮名、郵便番号、住所、電話番号、年齢、性別を記入で。多数時抽選。

申込先・詳細 ①西区民センター  
図書室(641)9080 ②札幌市生涯学習総合センター

「ちえりあ」〒063-081宮の沢1-1-1 TEL(671)2311、FAX(671)2334、ホームページ  
<http://chieria.sjp.or.jp/>

http://chieria.sjp.or.jp/

http://chieria.sjp.or.jp/

http://chieria.sjp.or.jp/

http://chieria.sjp.or.jp/

広告

広告

**申込** ①9月15日(火)②10月1日(木)から、ともに9時～17時に直接来館か電話で。先着順。  
**申込先・詳細** はつさむ地区センターTEL(662)8411

## はちけん地区センターから



▽原ヒロコのウォーキング講座  
**内容** 正しいウォーキングで健康づくり。  
**日時** 9月29日(火)10時～11時30分。  
**定員・費用** 20人。無料。  
**申込** 9月11日(金)から直接来館か電話で。先着順。  
 ▽はちけん地区センター講座  
**内容** 右下表の通り。  
**申込** 9月11日(金)から費用を添えて直接来館。先着順。  
**申込先・詳細** はちけん地区センターTEL(611)0966

## 西老人福祉センター講話

▽知っておきたい「遺言・相続 後見制度など」

**内容** 相続などの気になる情報を分かりやすく解説します。  
**講師** 行政書士 敷下守さん、内海敬市さん、菊地義人さん。  
**日時** 9月29日(火)13時30分～15時。  
**対象** 市内在住で老人福祉センターの利用登録をされた60歳以上の方(一般の方も参加可能ですが、当日、窓口にお申し出ください)。  
**費用** 無料。  
**申込** 不要。

**詳細** 西老人福祉センターTEL(641)4001



## 西ぶるる スイムフェスタ

**内容** 小学生から大人まで泳げない方でもみんな楽しんでめるプールの運動会。  
**日時** 10月18日(日)12時～16時。  
**対象** 小学生以上の方。  
**定員** 30チーム(1チーム5人)。  
**費用** 1チーム2千550円。  
**申込** 9月14日(月)～27日(日)9時～21時に参加料を添えて直接来館。先着順。  
**申込先・詳細** 西区体育館・温水プールTEL(662)2149

## のうし秋まつり

**内容** 工作コーナー、移動プラネタリウム、野菜販売等。  
 ※参加料が必要なコーナーあり。  
**日時** 10月3日(土)、4日(日)ともに10時～15時。  
**会場** 農試公園(八軒5西6)。  
**申込** 不要。直接会場へ。  
**その他** 雨天時は屋内での開催となります。  
**詳細** 農試公園管理事務所TEL(615)3680

## 国勢調査インターネット回答ブースを設置します

平成27年度国勢調査では、インターネットによる回答方法を導入します。それに伴い、西区役所にインターネットで回答できるブースを右記のとおり設置しますので、ぜひご利用ください。国勢調査の詳細については、本誌全市版6～7ページをご覧ください。

**詳細** 西区地域振興課 TEL 641-6926

### 【設置期間】

9月10日(木)～18日(金)  
 (土・日曜を除く)9時～17時。

### 【場所】

西区役所4階地域振興課。

### 【持参するもの】

- ・調査員から配布される封筒に入っている「インターネット回答の利用者情報」
- ・住所、氏名が記載された身分証明書

## ～お仕事をお探しの方へ～

「あいワーク西」では、ハローワークと同様の求人検索や紹介状発行が可能です。ぜひご利用ください。

### 【利用時間】

月～金曜日(祝・休日、年末年始を除く)8時45分～17時。

### 【場所】

札幌琴似第一ビル2階  
 (琴似1-6-4-3西区役所向かい)。

### 【業務内容】

- ・ハローワーク求人検索機の利用
  - ・相談員による職業相談や職業紹介、カウンセリング、各種情報提供
  - ・社会保険労務士による労働問題や社会保険などに関する相談(毎週月曜日午後)
- ※雇用保険、職業訓練、障がい者の職業相談や職業紹介はハローワークへ

### 【詳細】

あいワーク西 TEL 623-2787  
 (社会保険労務士相談 TEL 611-0254)  
 経済局雇用推進課 TEL 211-2278

観覧  
無料

## ボリウム コトクラシック Vol.11

地下鉄琴似駅で開催する、無料のクラシックコンサートです。札幌交響楽団コンサートマスターの大平まゆみと、ピアニストの明上山貴代が出演し、クラシックの名曲を中心に演奏します。

日時 9月25日(金)  
18時15分～18時45分。  
会場 地下鉄琴似駅 中央改札口前。  
出演 大平まゆみ(バイオリン)、  
明上山貴代(ピアノ)。  
曲目 「ハンガリー舞曲第1番  
(ブラームス)」<sup>ほか</sup>。



▲大平まゆみ

【詳細】 西区地域振興課 Tel 641-6926

観覧  
無料

## ボリウム コトニジャズ Vol.27

地下鉄琴似駅で開催するジャズライブです。誰もが一度は耳にしたことがある、ジャズのスタンダードナンバーを中心に演奏します。身近な琴似でジャズの生演奏を楽しみませんか？

日時 9月16日(水)18時～19時。  
会場 地下鉄琴似駅  
中央改札口前。  
出演 坂本菜々(トロンボーン)、  
豊田健(ベース)。  
曲目 「Fly Me To The Moon」、  
「イパネマの娘」<sup>ほか</sup>。



▲坂本菜々

【詳細】 西区地域振興課 Tel 641-6926

参加者  
募集!

## インオータム キッズ・シェフ in AUTUMN

山の手のリンゴ園で環境に優しい栽培方法を見学し、親子でリンゴを使ったお菓子を作る料理教室です。



日時 10月12日(祝)13時～16時30分。  
会場 西区民センター<sup>ほか</sup>。  
対象 西区在住の小学3～6年生とその保護者。  
定員 親子10組。  
費用 1組500円。  
申込 9月30日(水)(必着)までに、はがきまたはファクス(イベント名、郵便番号、住所、参加者全員の氏名、振り仮名、電話番号、学校名、学年を記入)で。多数時抽選。結果は10月2日(金)ごろに郵送で通知。

【申込先・詳細】 西区地域振興課 〒063-8612 琴似2-7  
Tel 641-6926 FAX 641-2455

参加者  
募集!

## 親子でエコキッズ・ プログラム in AUTUMN

親子で自然遊びをしながら、秋の五天山公園を満喫するイベントです。棒に巻いたパンを炭火で焼く、棒パン焼きにも挑戦!



日時 10月5日(月)10時～12時。  
会場 五天山公園(福井467)。  
※現地集合となります。  
(天候により、会場が変更になる場合あり)。  
対象 2歳以上の未就園児とその保護者。  
定員・費用 親子10組。無料。  
申込 9月24日(木)(必着)までに、はがきまたはファクス(イベント名、郵便番号、住所、参加者全員の氏名、振り仮名、子どもの年齢、電話番号を記入)で。多数時抽選。結果は9月28日(月)ごろに郵送で通知。

【申込先・詳細】 西区環境まちづくり協議会事務局(西区地域振興課内)  
〒063-8612 琴似2-7 Tel 641-6926 FAX 641-2455

参加者  
募集!

## 第41回西区みんなで楽しむマラソン大会

日時 10月12日(祝)受け付け=9時30分。開会式=10時。  
スタート=10時20分。雨天中止の場合は会場でお知らせ。  
会場 農試公園多目的広場(八軒5西6)<sup>ほか</sup>。  
会場  
種目 ①チャレンジコース5キロ(中学生以上)②ハッスル  
コース3キロ(小学生以上)③マイペースコース1キロ。  
※タイム・順位の記録はしません。  
対象 西区に在住か通勤の方またはその家族。  
費用 無料。  
申込 大会当日に申込書を会場で提出。申込書は9月15日  
(火)から西区民センター、区内各地区センター、各  
まちづくりセンター、各児童会館、農試公園ツイン  
キャップ、西区体育館、山の手図書館、下記で配  
布するほか、当日会場にもあります。

【詳細】 西区地域振興課 Tel 641-6926

参加者  
募集!

## 第43回西区女性のつどい

内容 講演会「犯罪被害に遭わないために」、食生活改善コー  
ナー<sup>ほか</sup>。西区男女共同参画事業として、映画上映会「お  
にいちゃんのハナビ」を同時開催。  
日時 10月2日(金)10時～15時30分。  
会場 西区民センター。  
対象 西区在住の方。  
定員 500人。  
費用 9月24日(木)から下記で  
販売する500円の入場券  
(弁当付き)が必要。



【詳細】 西区女性のつどい実行委員会事務局  
(西区地域振興課内) Tel 641-6926

広告