

しずく保育園

北 24 条西 15 丁目
☎ 737-8000

4月1日、北地区に定員60人でオープンしました。昨年12月に、開園前の様子取材してきました！



可動式のステージは電気を使わないで動かす仕組みです！

どうして保育園を建てるの？

札幌市では、保育園に入りたくても入ることができない待機児童がたくさんいるため、少しでも多くの人が入園できるように保育園を増やしています。

施設にはどんな特長があるの？

防犯モニターや指を挟まないようにドアに隙間があるなど、安全のための設備がたくさんあります。また、ホールのステージは可動式になっているので、普段は壁に収納して、広いスペースで遊ぶことができます。



園長 千葉 明美さん

園の名前には、さまざまな「個性のしずく」が集まり、共に協力して、川や海のような大きな力となるようにという願いが込められています。

屯田小学校

屯田 7 条 6 丁目

5月に校舎が新しくなります。1月に、工事真っ最中の現場の様子取材してきました！



体育館工事の様子をていねいに説明してもらいました

新しい学校にはどんな特長があるの？

トイレの照明は人を感知して点灯したり、屋上にはソーラー発電パネルがあったり、暖房（ボイラー）は燃料に木くずを使っているなど、エコな設備がたくさん。



取材した日は、ちょうど3階の床が完成したところでした

また、災害時の避難所として、非常食などの備蓄倉庫があります。地下には支柱となるたくさんの杭があり、地震に強い造りになっています。

校舎はどう変わるの？

校舎は今までの約1.4倍、体育館は約2倍の広さになります。「ふるさとルーム」には屯田兵開拓時代の資料などが展示される予定です。



※学年は取材時

質問をしたり、写真を撮ったりして楽しかったです。工事現場ではいつもワクワクしながら取材をしました。



さいとうゆうな 齊藤優奈 新琴似北小 / 6年

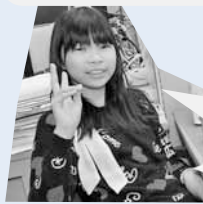
今まで知らなかった施設を知ることができました。それぞれ造り方も工夫されていて、考えられて造っていることも分かりました。



いしざりようたろう 石田凌太郎 太平小 / 5年

★編集を終えて★

カメラで工事の様子などを撮影するのが楽しかったです。また、自分の考えた質問に皆さんが答えてくれるのがうれしかったです。



きくちももえ 菊池百恵 新川中央小 / 5年



あんどうたくみ 安藤拓海 新川小 / 5年

色々な所に取材に行けたことが良かったです！名刺の交換もできてうれしかったです！貴重な経験ができて良かったです！