

創造学園 Q & A

入学希望の方から寄せられるよくある質問にお答えします。

Q1 授業料はいくらですか？

A1 無料です。ただし、交通費や入館料などの自己負担があります。

Q2 講義は毎日あるんですか？

A2 週に1回、2年間で80回ほどです。平成27年度に入学する方は主に火曜日が講義日になります。原則9時20分から12時までですが、内容によっては午後も行いう場合があります。

Q3 勉強についていけるか不安です。

A3 成績を競う場ではありません。落第などありませんので、自分のペースで楽しく学びましょう！

Q4 入学に必要な資格や条件はありますか？

A4 65歳以上の豊平区民で、2年間通い続ける自信があれば、どなたでもお申込みいただけます！

創造学園第40期生募集

学習期間 2年間（平成27年4月～29年3月）で80回程度。主に毎週火曜日。

対象 区内在住の満65歳以上（4月1日現在）で、2年間通学できる方。シニア大学との同時在籍不可。

定員 80人。応募多数の場合、年齢など考慮の上選考。

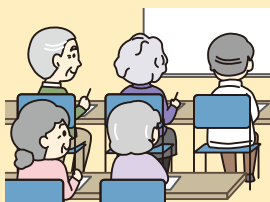
授業料 無料。ただし、視察研修時などに自己負担あり。入学時に学園章代などとして500円徴収。

申込 月寒公民館、区民センター、区内各まちづくりセンターで配布中の申込書に記入の上、年齢を確認できるものを持参し、3月24日（火）・25日（水）の10時～16時に月寒公民館1階大研修室でお申し込みください。希望者には、両日とも9時30分と13時の2回、入学説明会を開催（30分程度）。

2次募集 定員に満たない場合には、4月10日（金）まで実施。下記へ電話でお問い合わせください。

詳細 月寒公民館（月寒中央通7丁目）

☎851-0482



課外活動で仲間と交流を深めよう！

講義以外にもさまざまな課外活動があります。学園生をまとめる学生会や、学園新聞を発行する新聞部、有志でつくるカラオケや卓球などの同好会があり、自分に合った活動ができます。



↑手芸同好会の活動中。卒業式で使う胸花を作っているところです。



学生生活の一大イベント！ 「創造学園大運動会」

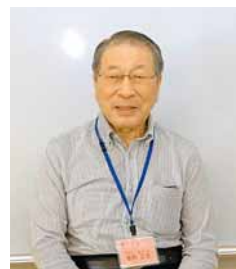
学園生みんなが3チームに分かれて競う大運動会。競技種目の決定から当日の運営まで、すべて学園生で構成された実行委員会が中心になって行います。

自ら学び、考える力を養う 学習発表会「創造の日」



専攻科では、班ごとに身近な問題をテーマに定めて調査・研究し、その成果を発表する「創造の日」という学習発表会を行います。地域の歴史から地震や終活まで、研究テーマは多岐にわたります。

第38期学生会会長からのメッセージ



やない まさたか
家内 正賢さん

創造学園での日々は、今後の人生をどう生きるか、とても示唆に富んでいました。バラエティー豊かな講師の方々から話を聴くことができましたし、学生もみんな経験と個性があります。学生生活を通して、自分の周りの人たちや地域にどう貢献するか意識するようになりました。

いろいろな人と交流するととても楽しく、若返るような気がしますね。友達が増えるというのは人生でとても大切なことだと思います。卒業後もOB会を作って、みんなと交流を続けていく予定です。私は、高齢者も家に引きこもらないで、どんどん外出した方がいいと思っています。今日行くところがある、用事があるというのはとても大事。創造学園の講義のために毎週決まった時間に出掛けるというのが、初めは私もおっくうでしたが、通っているうちにどんどん楽しくなっていきましたね。

ぜひ創造学園に入学してみてください。楽しい仲間と刺激的な講義が待っていますよ。