

# にし

西区環境キャラクター  
さんかくやまべエ

2014年  
12月

編集/西区役所総務企画課広聴係  
〒063-8612 西区琴似2条7丁目1-1  
Tel:641-6925 Fax:641-2405

◆西区広報番組「西区情報プラザ」  
FMラジオ三角山放送局76.2MHz  
毎週月曜日11時～

◆西区協力番組「西区まちづくり最前線」  
同局毎週火曜日11時～

◆西区ホームページ  
<http://www.city.sapporo.jp/nishi/>

区民のページで取り上げてほしいテーマなど、  
皆さんからのご希望やご意見をお寄せください。  
はがき、ファクスまたは西区ホームページの  
「ご意見・ご要望」フォームをご利用ください。

## まちのできごと



10/  
25

### 芸術や文化をともに楽しむ

24～26日の3日間、西区民センターで「第39回西区民文化祭」が開催されました。各サークルが日頃の練習の成果を披露し、来場者に抹茶を振る舞うお茶席コーナーでは、茶道具などの質問に答える姿が見られました。



10/  
31

### 困ったときに頼れる関係づくり

西野中央会館（西野3-8）で、西町地区の高齢者の交流会が開催されました。近所付き合いの大切さを描いた演劇や、西区オリジナルの介護予防体操などを通じて、お互いの親交を深めた一日となりました。



11/  
6

### そのまま捨てたらごみだけど…

発寒地区で行われている、落ち葉を堆肥化する「みどりの貯金箱」の取り組みで、地域の小学生が発酵を進めるために落ち葉をかき混ぜました。発酵の熱により立ち上った湯気に、児童たちは驚きの表情を見せていました。



11/  
12

### 一緒に考えよう！まちの未来

「ふらっとホーム2014<sup>イン</sup>西区」が開催され、区民7人と上田市長が、まちづくりについて日頃感じていることを語り合いました。詳しい内容は、今後の広報さっぽろ西区版や西区ホームページでお知らせする予定です。

# 冬を楽しく元気に!

# 屋内運動施設に行ってみよう!

冬になると、どうしても家にこもりがちになり、体を動かす機会がつつい減ってしまうもの。「運動不足を解消したいけれど、外は雪で…」という人には、暖かい室内での運動がおすすめ。みんなで集まればウォームシェアにも。今月号は、寒い冬でも楽しく運動できる、屋内運動施設を紹介!

▲西健康づくりセンターのトレーニングジム。開放的な室内で多くの人が汗を流している

## ウォームシェアとは

一人一人が暖房や照明を使うのではなく、家族や仲間同士で一つの場所に集まったり、外出したりすることでエネルギーを節約する、冬の新たなライフスタイルのこと。省エネ・節電につながるだけでなく、人とのコミュニケーションも深まるよ!



西区環境キャラクターさんかくやまベエ

## 多彩な運動プログラムが魅力!

このほか、常駐する専門スタッフの指導を受けながら、個人の健康状態や目的に合った運動メニューに取り組むことも可能。メニューの作成には、中央健康づくりセンター(中央区南3西11)で実施している「健康度測定」(有料・要予約)を受ける必要がある。詳細については問い合わせを。



▲「自由参加プログラム」の一つ、大人気のアロビクス

単発の「自由参加プログラム」も魅力の一つ。入館時に支払う施設利用料だけで参加でき、申し込みも不要。生活習慣病の発症予防や重症化予防、介護予防、障がいのある方の健康づくりのために、ぜひ利用してもらいたい。

## 1 西健康づくりセンター

## この冬、始めるならテニスはいかが?

人工芝のグラウンドと、全国的にも珍しい屋根付きの射撃場を備えた施設。広々としたグラウンドは、テニスやフットサルに利用することができ、各競技の講習会も開講されている。特にテニスの講習会は、レベル別のコースから、ゲームレッスンなどの目的別コースまで多岐にわたる。子どもから大人まで参加できる。上級者はもちろん、これからテニスを始めたい人も、ぜひ当施設を利用してみては。



## 2 宮の沢屋内競技場



▲幼児用プール(写真手前)もある

## 冬も走って泳いで!

### 3 西区体育館・温水プール

二十四軒手稲通沿いにある、体育館と温水プールが一体となった複合施設。

1年を通じて水泳を楽しむことができる温水プールは、太陽の光が差し込む開放的な造り。全長25メートルの7本のコースには、ウォーキング専用のものもあり、目的に合わせた利用が可能だ。

また、体育館にランニングデッキがあるのをご存じだろうか？ランニングを楽しむみたいけれど、雪の上を走るのはちょっと…。という人はぜひ、ここを利用してもら



▲体育館は大勢のスポーツ愛好家で大にぎわい。2階がランニングデッキ

いたい。1周140メートルのため、走った距離を管理しやすい。

運動を始めたけれど、きつかけがつかめない…。という人には講習会への参加がおすすめ。卓球やバドミントンなどの競技系から太極拳やフラダンスなどのフィットネス系まで、幅広く開講されている。期間が約3カ月と比較的短いので、手始めに参加してみてもいいだろうか。

また、既に開講している講習会でも、定員に空きがあれば1回50円で体験できる。気になる人はぜひ問い合わせを。



## 雪が降っても土の上でスポーツ!

### 4 農試公園 ツインキャップ

広大な敷地を誇る農試公園の一角にある運動施設。

最大の特徴は、アリーナ(屋内広場)の地面が土になっているところ。雪が積もる冬でも、土の上で野球やサッカー、パークゴルフなどを楽しむことができる。

また、月2回ほど、幼児・小学生と保護者向けにアリーナを開放している日があり、本格的にスポーツをするには早い、小さな子どもでもいる家庭でも気軽に利用できる。子どもと一緒に体を動かして、冬の運動不足を解消してはいかが。



▲土ならではの感触を楽しめる



▲大小2つのドームが目印

## ～各施設詳細情報～



#### 1 西健康づくりセンター(八軒1西1)

**利用時間** 火～土曜 9:30～20:30  
日曜、祝日 9:30～18:00  
**休館日** 月曜、年末年始  
**電話番号** 618-8700

#### 3 西区体育館・温水プール(発寒5-8)

**利用時間** 9:00～21:00(プールは10:00から)  
**休館日** 第3月曜(祝日の場合は第4月曜)、  
年末年始(本誌区版6ページのお知らせを参照)  
**電話番号** 662-2149

#### 2 宮の沢屋内競技場(宮の沢490)

**利用時間** 9:00～21:00  
**休館日** 第3月曜(祝日の場合は第4月曜)、  
年末年始  
**電話番号** 664-6363

#### 4 農試公園ツインキャップ(八軒5西6)

**利用時間** 9:00～21:00  
**休館日** 年末年始(アリーナは別途整備日あり。詳細は問い合わせを)  
**電話番号** 615-3680

※施設利用料、利用時間割などは各施設に問い合わせを



12月11日からの内容です



## 西区内の主な施設

### 西区役所関係

- ・西区役所(代表)(琴似2-7) …… TEL641-2400
- ・西区土木センター(西野290) …… TEL667-3201
- ・西保健センター(琴似2-7) …… TEL621-4241

### まちづくりセンター

- ・八軒(八軒1西1) …… TEL611-2221
- ・琴似二十四軒(琴似2-7) …… TEL621-2508
- ・西町(西町南9) …… TEL661-2591
- ・発寒北(発寒12-4) …… TEL661-6262
- ・西野(西野6-3) …… TEL663-0360
- ・山の手(山の手3-7) …… TEL613-1929
- ・発寒(発寒5-3) …… TEL664-6411
- ・八軒中央(八軒6西2) …… TEL615-9588

### その他の機関

- ・西区民センター(琴似2-7) …… TEL641-4791
- ・西野地区センター(西野4-2) …… TEL666-5550
- ・はっさむ地区センター(発寒10-4) TEL662-8411
- ・はちけん地区センター(八軒6西2) TEL611-0966
- ・西部市税事務所(納税課)(琴似3-1) TEL618-3912
- ・山の手図書館(山の手4-2) …… TEL644-6822
- ・西健康づくりセンター(八軒1西1) TEL618-8700
- ・西区体育館・温水プール(発寒5-8) TEL662-2149
- ・西区保育・子育て支援センター  
ちあふる・にし(二十四軒3-5) …… TEL621-1496
- ・西清掃事務所(発寒15-14) …… TEL664-0053
- ・西消防署(発寒10-4) …… TEL667-2100
- ・西区社会福祉協議会(琴似2-7) …… TEL641-6996
- ・西老人福祉センター ぬくもり(二十四軒4-3)  
…… TEL641-4001

### 西保健センターから

#### ▽親子食育料理教室

内容 西区で採れる小松菜を使ったメニューで、地産地消を学びませんか。講話、調理実習、試食は。

日時 1月9日(金)10時~13時

会場 西区民センター2階

対象 西区在住の小学生とその保護者。

定員 親子12組

費用 1組500円

持ち物 エプロン、バンダナ(髪を覆うもの)、手拭き用タオル、筆記用具。

申込 12月11日(木)~22日(月)に電話で。先着順。

### 第27回西区長杯 女性ソフトテニス大会

日時 1月25日(日)9時~17時

会場 西区体育館

対象 西区在住の女性(高校生以下を除く)。

定員 50人。

### 就職活動スタートセミナー

内容 就職を目指す方へのセミナーと個別カウンセリング。

日時 12月19日(金)。セミナー11時30分~12時30分、個別カウンセリング(希望者のみ)13時30分開始。

会場 西区民センター2階

対象 西区に在住または勤務している方で、仕事を探している方。

定員 24人。



### ちあふる・にし子育て講座 「子どもの育ち(赤ちゃんの時期に大切なこと)」

内容 体の発達から心の発達まで、赤ちゃんの時期に大切な子どもとの関わり方と生活リズムについて学びます。

講師 西区保育・子育て支援センター 子育て支援担当係長

日時 1月21日(水)13時30分~14時30分

費用 無料。

申込 12月11日(木)から電話で。先着順。

申込先・詳細 札幌市就業サポートセンター TEL(708)8321

### 山の手図書館から

▽たのしいおはなし会

日時・内容 12月20日(土)14時~14時20分「だめといわれてひっこむな」。

▽小学生のためのおはなし会

日時・内容 12月20日(土)14時30分~15時「北風をたずねていった男の子」。

# 西区からのお知らせ

## ご存じですか？身体障害者相談員・知的障害者相談員

西区では、下記の相談員（敬称略）が活動しています。気軽にご相談ください。

### ○視覚障がいのある方の相談

氏名	連絡先
かつや ひでと 勝矢 秀人	611-2660
さわだ ままあき 澤田 勝昭	644-8310 (勤務先)

### ○肢体不自由の方の相談

氏名	連絡先
いわくら ともまだ 岩倉 具貞	644-7765
おかざき ゆうじ 岡崎 勇二	641-8853 (勤務先)
かない ゆきえ 金井 透江	577-8180
ただ やすお 高田 康夫	612-3335
まつだ あつし 松田 敦	663-7656
むらかみ とおる 村上 暢	622-0212

### ○聴覚障がいのある方の相談

氏名	連絡先
ひらが たえこ 平賀 妙子	621-4794

### ○言語障がいのある方の相談

氏名	連絡先
ちば ちようじろう 千葉 長次郎	611-3983

### ○内部障がいのある方の相談

氏名	連絡先
えんどう よしかつ 遠藤 善勝	642-5024

### ○知的障がいのある方の相談

氏名	連絡先
なす みちよ 那須 美智代	080 -4581-7656
いしい ゆかり 石井 由佳里	080 -4581-7657

【詳細】西区保健福祉課 TEL 641-6945

## 農試公園から

### ▽正月飾りをつくらう

内容 ①門松づくり②しめ縄リースづくり。

日時 12月13日(土)、14日(日)。ともに10時～12時。

※両日とも同じ内容です。

会場 農試公園(八軒5西6)。

▽休館日のお知らせ  
12月24日(水)は定期休館日、12月29日(月)～1月3日(土)は年末年始のためお休みします。

【詳細】山の手図書館Ⅷ(64)6822

定員 両日とも①②各10人。  
費用 ①②各千円。  
申込 当日直接会場へ。先着順。

### ▽クリスマスイベント

内容 ①ミニクリスマスリースづくり②ミニクリスマスツリーづくり③羊のオーナメントをつくらう。

日時 12月23日(祝)10時～15時。

会場 農試公園(八軒5西6)。

定員 各20人。  
費用 ①③400円②200円。  
申込 当日直接会場へ。先着順。

【申込先詳細】農試公園管理事務所Ⅷ(615)3680

## 西健康づくりセンターから



### ①年始特別開館

内容 運動フロア一般開放自由参加プログラム。  
日時 1月3日(土)9時30分～18時。

### ②高齢者のための筋トレ教室

内容 体力の維持・向上、日常の身体動作の改善を目的とした教室で、午前の部と午後の部があります。  
日時 1月8日～3月26日の木曜【午前の部】10時～11時【午後の部】13時30分～14時30分。ともに全12回。

対象 体力の低下が気になる65歳以上の方。  
定員 各16人。  
費用 各6千180円。

### ③幼児のからだあそび教室

内容 楽しく体を動かしながら、運動の基本動作や平衡感覚を養います。  
日時 1月8日～3月26日の木曜。16時～17時。全12回。

対象 4歳以上の未就学児。  
定員 30人。  
費用 6千330円。

### ④ナイトフィットネス(火)

内容 「肥満予防」体力維持・増進を目的とし、全身の筋力トレーニングを行います。  
日時 1月13日～3月24日の火曜。19時30分～20時30分。

対象 18歳以上の方。  
定員 35人。  
費用 4千580円。

### ⑤ナイトフィットネス(土)

内容 「肥満予防」体力維持・増進を目的とし、全身の筋力トレーニングを行います。  
日時 1月10日～2月7日の土曜。19時15分～20時15分。全5回。

対象 18歳以上の方。  
定員 35人。  
費用 2千80円。

### ⑥サルコペニア予防教室

内容 筋肉量の増加を目的とした運動を行い、運動器機能の維持を目指します。  
日時 1月21日～3月4日の水曜(2月11日(祝)を除く)。15時15分～16時15分。全6回。

対象 高齢者や運動不足の方。  
定員 35人。  
費用 2千500円。

### ⑦体らくらくロコモ予防体操

内容 筋力や柔軟性、バランス能力の低下を予防し、運動器機能の維持を目指します。  
日時 1月24日～2月28日の土曜。15時30分～16時30分。全6回。

対象 高齢者や運動不足の方。  
定員 35人。  
費用 2千500円。

### ⑧ナイトフィットネス(水)

内容 「肥満予防」体力維持・増進を目的とし、全身の筋力トレーニングを行います。  
日時 1月9日(金)まで、直接来館

申込 ①不要。②③④12月19日(金)⑤12月24日(水)⑥⑦1月9日(金)まで、直接来館

費用 ①不要。②③④12月19日(金)⑤12月24日(水)⑥⑦1月9日(金)まで、直接来館

広告

かはがき、フアクスまたはEメールで。はがき、フアクス、Eメールは講座名、曜日、住所、氏名、振り仮名、性別、年齢、生年月日、電話番号を記入で、多数時抽選。

※全ての教室で、受講料の他に受講の都度、施設利用料が必要で。

**申込先・詳細** 西健康づくりセンター  
〒118(618)8700、FAX(618)8704、Eメール west-school@shsf.jp

### 冬のカメラ撮影講座



**内容** 一眼レフカメラをはじめ、デジタルカメラや携帯電話のカメラで、イルミネーションや雪まつりなど、冬のイベントを上手に撮影する方法を学びます。

**日時** 1月4日～1月25日の日曜。19時30分～20時30分。全4回。

**会場** 宮の沢屋内競技場(宮の沢490番地9)。

**対象** 18歳以上の方。

**定員** 10人。

**費用** 2千490円(65歳以上は千990円)。※他に施設利用料が必要で。

**申込** 12月16日(火)～22日(月)に直接来館か電話で。申し込みの際に、使用カメラの

メーカー・機種を伝えてください。

**申込先・詳細** 宮の沢屋内競技場  
〒118(664)6363

### 西区体育館・温水プール 休館日のお知らせ

体育館は12月29日(月)～1月3日(土)まで、温水プールは12月20日(土)～1月3日(土)まで施設整備と年末年始のため休館します。

**詳細** 西区体育館・温水プール  
〒118(662)2149

### 西区民センターから

▽北海道大学交響楽団2014

若人による演奏会

**内容** 北海道大学交響楽団による演奏会。演奏予定の曲目は、チャイコフスキー交響曲第一番第一楽章・第四楽章<sup>ほか</sup>。※乳幼児の入場可。

**日時** 12月14日(日)14時～16時

**会場** 西区民センター3階。

**定員** 200人。

**費用** 無料。

**申込** 西区民センター窓口で配布中の整理券が必要。

▽第41回西区新春囲碁大会

**内容** 有段者と級位者の部でそれぞれトーナメントを行います。入賞品のほか、抽選によるお楽しみ賞があります。  
**日時** 1月24日(土)9時30分

～16時。※昼食持参。

**会場** 西区民センター3階

**種目・定員** ①有段者②級位者。スイス方式(ハンデあり)。各32人。

**費用** 300円。

**申込** 12月18日(木)～1月9日(金)(12月29日(月)～1月3日(土)を除く)の10時～17時に直接来館で。先着順。

**申込先・詳細** 西区民センター  
〒118(641)4791

### はっさむ地区センターから

▽新春書き初め展示会

〈作品募集〉

**対象** 発寒、発寒北連合町内会区域の小・中学生。

**作品規格** 半紙、画仙紙<sup>ほか</sup>。

**申込** 12月22日(月)～1月6日(火)(12月29日(月)～1月3日(土)を除く)に所定の申込用紙に必要事項を記入の上、作品と一緒に提出。

※作品は1人1点とします。出品票、申込用紙は窓口にて配布。

〈展示会・表彰式〉

**展示期間** 1月15日(木)～22日(木)の9時～21時。

**表彰式** 1月24日(土)10時。※入賞者のみ地区センターから通知します。入賞者には賞状と記念品、その他の方には参加賞を差し上げます。

▽つたごえひろば4

**日時** 12月25日(木)10時～11時

時30分。

**定員・費用** 30人。500円。

**申込** 12月16日(火)から9時～17時に電話で。先着順。

▽心身を整えるヨーガ体験会

**日時** 12月19日(金)18時30分～19時30分。

**費用** 無料。

**申込** 不要。直接会場へ。

▽心身を整えるヨーガ3

**日時** 1月9日～2月27日の金曜。18時30分～19時40分。全8回。

**定員・費用** 30人。4千800円

**申込** 12月12日(金)から9時～17時に電話で。先着順。

**申込先・詳細** はっさむ地区センター  
〒118(662)8411

### 西野地区センターから

▽新春書き初め展示会

〈作品募集〉

**対象** 西町、西野、昭和、山の手連合町内会区域の小・中学生。

**作品規格** 縦80センチ×横25センチ以内

**申込** 12月24日(水)～1月6日(火)(12月29日(月)～1月3日(土)を除く)に窓口で所定の申込用紙に必要事項を記入の上、作品と一緒に提出。

〈展示会・表彰式〉

**展示期間** 1月8日(木)～15日(木)の9時～21時(最終日は15時まで)。

**表彰式** 1月17日(土)10時(予定)。

広告

広告

※金・銀・銅の入賞者には電話でお知らせします。入賞者には賞状と図書カード、その他の方には参加賞を差し上げます。  
**申込先・詳細** 西野地区センター  
 TEL(666)5550

## はちけん地区センター講座

▽餅つきと昔あそびの会

**日時** 1月10日(土)10時~14時(餅つきの開始は11時)。

**費用** 無料。

**申込** 不要。直接会場へ。

▽フリースで手作りMY小物

**内容** フリース素材を使って、帽子・ネックウォーマー・ス

ヌードの中から制作。

**日時** 1月30日(金)10時~12時

**定員** 10人。

**費用** 帽子・ネックウォーマー

1千300円、スヌード1千500円

**申込** 12月20日(土)から費用

を添えて直接来館。先着順。

**申込先・詳細** はちけん地区セン

ターTEL(611)0966



## 年末年始のお知らせ



### ■ 区役所などの窓口業務

区役所・土木センター・保健センター・各まちづくりセンターは、**12月27日(土)~1月4日(日)**まで休みます。なお、出生・死亡・婚姻などの届け出は、休み中も区役所当直室で受け付けます。詳しくは、**本誌全市版30ページ**をご覧ください。

### ■ 区民センター・各地区センター

**12月29日(月)~1月3日(土)**まで休館します。

この期間中の貸室使用申し込みは、**12月28日(日)**に繰り上げて受け付けします。なお、この期間は図書室も休みます(本の返却もできません)。

### ■ ごみの収集

**12月31日(水)~1月4日(日)**の期間、ごみの収集を休みます。

各地区の収集日は「**家庭ごみ収集日カレンダー**」、大型ごみの受け付け・収集日は**本誌全市版31ページ**でご確認ください。

※ごみは必ず収集日当日の朝、8時30分までにごみステーションに出してください。なお、年末年始はごみの量が増えるため、収集時間が遅れることがあります。

**【詳細】** 西清掃事務所 TEL 664-0053

### ■ 相談コーナー ※各相談日は、祝・休日を除きます。

相談内容	相談日	時間	12月最終日	1月初日
①法律	第2・第4木曜日	予約時に指定(午後) ※当日の9時から予約を 電話(Tel.641-2400)で受け 付け。先着8人。	25日(木)	8日(木)
②司法書士	第1・第3金曜日	13時~16時 ※当日の朝8時45分から、 広聴係(1階7番窓口)で 番号札を配布。先着6人。	19日(金)	16日(金)
③行政	月曜日	13時~16時	22日(月)	5日(月)
④家庭生活	火・水曜日	10時~12時 13時~16時	24日(水)	6日(火)
⑤交通事故	第1・第3木曜日	9時30分~12時15分 13時~16時	18日(木)	15日(木)
⑥職業	月~金曜日	8時45分~17時	26日(金)	5日(月)

**【詳細】** ①~⑤西区総務企画課広聴係 TEL 641-6925

⑥西区地域職業相談室(あいわーく西)

(琴似1-6札幌琴似第一ビルディング2階) TEL 623-2787

## 平成27年西区成人式のご案内



**日時** 1月12日(祝)13時～14時30分。  
(開場=12時45分、式典=13時30分開始)。

**会場** 西区体育館。

**対象** 平成6(1994)年4月2日～平成7(1995)年4月1日生まれの方。

**案内状** 西区に住民登録がある対象者の方には、12月2日(火)に案内状を発送します。12月9日(火)までに届かない場合は、下記までご連絡ください。

**その他** ①住民登録を終えていない方、帰省中の方も参加できます。なお、案内状が無くても参加できます。直接会場へお越しください。

②自家用車でのお来場はできません(身障者用の駐車スペースはあります)。

③式典には手話通訳者がいます。

**詳細** 西区地域振興課 Tel 641-6926

## こども・あーと・にしく

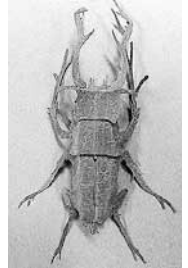
～真冬に昆虫をゲットしよう!～

子どもたちに芸術をもっと身近に感じてもらうためのワークショップを開催!今回は色紙から型を切り取り、立体的に折り曲げて昆虫を制作します。

講師は、昆虫や動物の切り絵から立体作品を数分で完成させる達人、佐藤隆之さん。

出来上がった作品は、持ち帰ることができます。

冬休みの  
自由研究に



▲作品例

**日時** 1月6日(火)。

【午前の部】10時～11時30分。

【午後の部】13時30分～15時。

※午前・午後の部とも同内容。

**会場** 西区民センター3階 視聴覚室。

**対象** 西区在住の小学3～6年生。

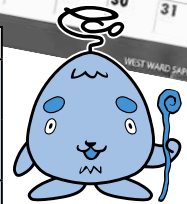
**定員・費用** 各部とも20人程度。無料。

**申込** 12月17日(水)(必着)までに、はがきまたはファクス(イベント名、郵便番号、住所、氏名、振り仮名、電話番号、学校名、学年を記入)で。多数時抽選。結果は12月24日(水)ごろに郵送で通知。

**申込先・詳細** 西区地域振興課(〒063-8612 琴似2-7)  
Tel 641-6926 FAX 641-2455

## 2015年版 さんかくやまベエ 卓上カレンダープレゼント

西区環境キャラクター「さんかくやまベエ」が環境に優しい行動を月ごとに紹介する「さんかくやまベエ卓上カレンダー」を作成しました。下記のとおり無料配布しますので、ぜひご利用ください。(1人1部、無くなり次第終了)



**詳細**

西区地域振興課  
Tel 641-6926

配布場所	配布期間
西区地域振興課(西区役所4階④番窓口)【先着200人】	12月11日(木)～26日(金) (土・日曜、祝日を除く)
区内の各まちづくりセンター【先着各50人】	8時45分～17時15分
イオン札幌発寒店1階サービスカウンター(発寒8-12)【先着800人】	12月11日(木)～24日(水) 9時～23時
リサイクルプラザ宮の沢(宮の沢1-1ちえりあ1階)【先着300人】	12月11日(木)～26日(金)(月曜休館) 10時～18時

広告