

## 平成27年西区成人式のご案内



**日時** 1月12日(祝)13時～14時30分。  
(開場=12時45分、式典=13時30分開始)。

**会場** 西区体育館。

**対象** 平成6(1994)年4月2日～平成7(1995)年4月1日生まれの方。

**案内状** 西区に住民登録がある対象者の方には、12月2日(火)に案内状を発送します。12月9日(火)までに届かない場合は、下記までご連絡ください。

**その他** ①住民登録を終わっていない方、帰省中の方も参加できます。なお、案内状が無くても参加できます。直接会場へお越しください。

②自家用車でのお来場はできません(身障者用の駐車スペースはあります)。

③式典には手話通訳者がいます。

**詳細** 西区地域振興課 Tel 641-6926

## こども・あーと・にしく

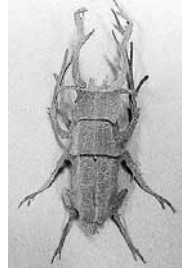
～真冬に昆虫をゲットしよう!～

子どもたちに芸術をもっと身近に感じてもらうためのワークショップを開催!今回は色紙から型を切り取り、立体的に折り曲げて昆虫を制作します。

講師は、昆虫や動物の切り絵から立体作品を数分で完成させる達人、佐藤隆之さん。

出来上がった作品は、持ち帰ることができます。

冬休みの  
自由研究に



▲作品例

**日時** 1月6日(火)。

【午前の部】10時～11時30分。

【午後の部】13時30分～15時。

※午前・午後の部とも同内容。

**会場** 西区民センター3階 視聴覚室。

**対象** 西区在住の小学3～6年生。

**定員・費用** 各部とも20人程度。無料。

**申込** 12月17日(水)(必着)までに、はがきまたはファクス(イベント名、郵便番号、住所、氏名、振り仮名、電話番号、学校名、学年を記入)で。多数時抽選。結果は12月24日(水)ごろに郵送で通知。

**申込先・詳細** 西区地域振興課(〒063-8612 琴似2-7)  
Tel 641-6926 FAX 641-2455

## 2015年版 さんかくやまベエ 卓上カレンダープレゼント

西区環境キャラクター「さんかくやまベエ」が環境に優しい行動を月ごとに紹介する「さんかくやまベエ卓上カレンダー」を作成しました。下記のとおり無料配布しますので、ぜひご利用ください。(1人1部、無くなり次第終了)



**詳細**

西区地域振興課  
Tel 641-6926

配布場所	配布期間
西区地域振興課(西区役所4階④番窓口)【先着200人】	12月11日(木)～26日(金) (土・日曜、祝日を除く)
区内の各まちづくりセンター【先着各50人】	8時45分～17時15分
イオン札幌発寒店1階サービスカウンター(発寒8-12)【先着800人】	12月11日(木)～24日(水) 9時～23時
リサイクルプラザ宮の沢(宮の沢1-1ちえりあ1階)【先着300人】	12月11日(木)～26日(金)(月曜休館) 10時～18時

広告