

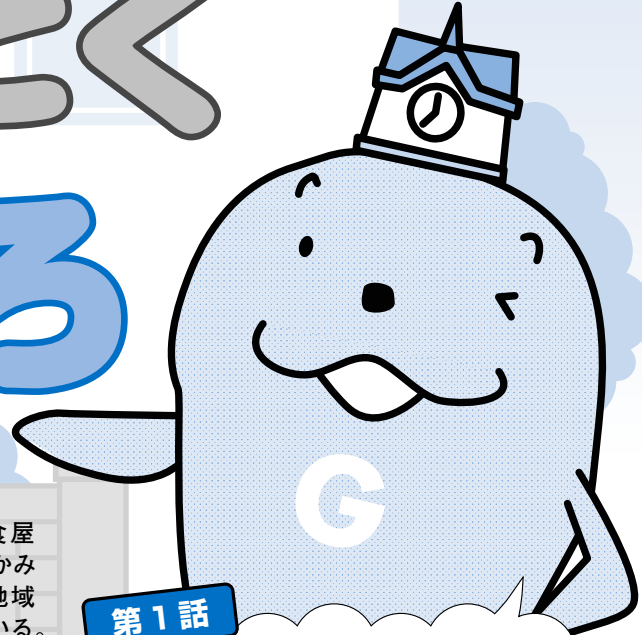
暮らしの身近な問題を解決！

安心して暮らすために役立つ情報を物知りギョウ太が解説します。

知って

納得

しつとく さっぽろ



登場人物



ギョウ太

南区で太古の化石が発見されたジュゴンの仲間「サッポロカイギウ」の子孫。世話好き。



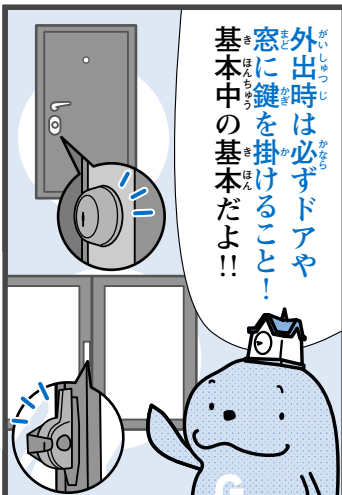
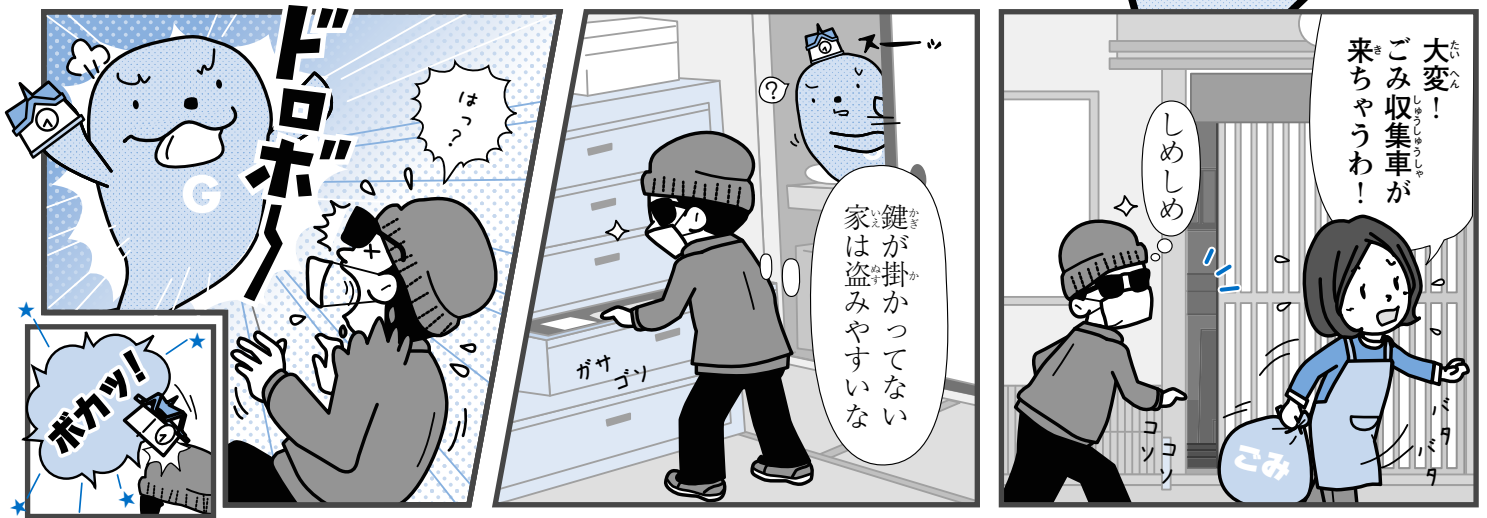
アサミ

夫と一緒に営む定食屋「しつとく食堂」のおかみさん。明るく元気で地域のみんなに愛されている。

第1話

空き巣に気を付けて！

このページに関するお問い合わせは区政課 ☎211-2252



外出時は必ずドアや窓に鍵を掛けること！
基本中の基本だよ！！

泥棒の主な侵入方法

- ・無施錠の所を探す
- ・外に隠してある合鍵を使う
- ・窓ガラスを割る など

市内の秋冬の侵入窃盗被害件数 (平成25年度)

月	件数
10月	220
11月	180
12月	120
1月	100
2月	80
3月	100

泥棒はちよつとした隙を狙っているのね

10月は昨年最も空き巣などの被害が多かった月だから、特に注意が必要なんだ



ただいまー
ってギョウ太！
誰その人！？
泥棒だよ！
鍵を掛けずに家を空けたらダメじゃないか



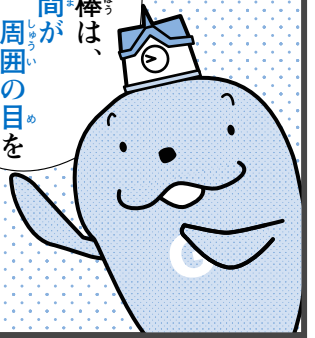
音 センサーアラーム

ガラスや窓のサッシに直接取り付けて使用。窓の開閉や振動に反応し、大きな音で泥棒を威嚇する

手間 ガラスフィルム

ガラスに直接貼り付けて使用。衝撃に強い素材でできており、数分間強くとたかないと割れないので、侵入に時間がかかる

それから泥棒は、音や光、手間がかかること、周囲の目を嫌がるんだよ



ホームセンターで買えるような防犯グッズや、地域の取り組みが効果的なものね！

目 地域での声掛け

見慣れない人にもあいさつをするなど積極的に声を掛ける環境ができると、泥棒が行動しづらくなる

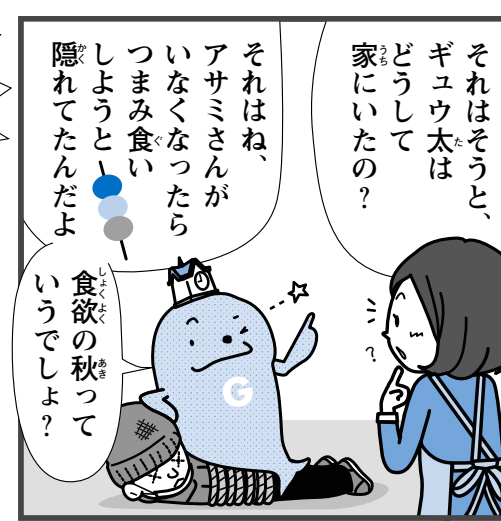


光 センサーライト

ドアや窓の付近に設置。人の動きを感知して自動で点灯する。太陽光や乾電池タイプのものだと電源が無くても設置できる



泥棒ー!! ごめんなさいーい



それはね、アサミさんがいなくなったらつまみ食いしようよ！ 食欲の秋っていうでしょ？

それはそうと、ギユウ太はどうして家にいたの？



あと、この時期は冬タイヤの盗難が増えるんだ！ 鍵付きの車庫に保管したりするのが有効だよ

地域の安全に関わる情報をお届け！

ほくとくん防犯メール

防犯対策や事件の情報を、携帯電話やパソコンなどに無料で配信するサービスです。各地域を所管する警察署を選ぶと、その地域の情報が届きます。

配信を希望する方はホームページから登録

ほくとくん防犯メール

検索



こちらからもアクセスできます→

防犯対策をより深く知りたい方はこちら！

出前講座

希望する日時・会場に市の職員が出向き、窃盗による被害を防ぐ方法などを無料で紹介します。

対象 10人以上の団体

申込 事前に区政課☎211-2252に電話の上、区役所などで配布中の申込書を、希望日の1カ月前まで

ホームページでも申込書を入力できます

札幌市 出前講座

検索

