

E = Eメール HP = ホームページ(11ページ)に詳しい内容を掲載しているもの

※費用、申し込み方法の記載がない場合は、それぞれ無料、当日会場へ行く催しです

お知らせ
の見方

趣味・教養

ぐるっと
北海道

レジャー・
スポーツ

子ども・
子育て

暮らし

福祉

保険・年金

健康

税金

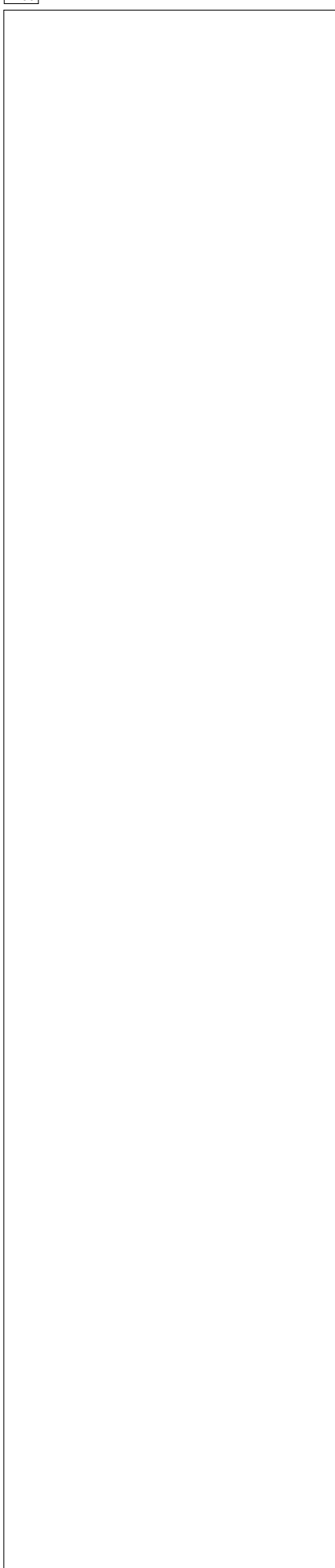
仕事

事業者向け

職員募集

その他

広告




対市内事業者が新たに購入する後付け装置、機能付き車両
申市役所12階環境計画課、HP
 で配布中の申込書で、購入・契約前に申し込み。予算額に達し次第終了。
問環境計画課☎(21)2877

25・26年度競争入札参加資格審査の追加申請受け付け
 電子申請で受け付けます。
日4月1日(火)～9月30日(火)。
問契約管理課☎(21)2152、HP

社内のエコドライブ活動を支援
内従業員向け運転診断、指導資格講習会^{ほか}。
対自動車を使用する事業者。
申市役所12階環境計画課、HP
 で配布中の申込書を、随時。
問環境計画課☎(21)2877

雨水流出抑制制度
 雨に強いまちづくりを目指すため、以下の全ての要件に


該当する施設を設置する方は、事前に相談してください。
要件①3千平方メートル以上の土地に設置、②敷地面積の半分以上が屋根や舗装などに覆われる、③雨水を公共下水道に排出。
問下水道計画課☎(818)3441、HP

職員募集


保健師(臨時職員)
 業務高齢者の家庭訪問^{など}。
勤務場所西区役所保健福祉課。
採用期間4月23日(水)から6カ月。延長あり。
勤務時間月曜～金曜8時45分～17時15分。
対保健師免許を持つ方1人。
申履歴書と保健師免許の写しを、4月18日(金)(必着)までに持参、送付。選考あり。
申込先問西区(1階)保健福祉課


課☎(641)6946

自衛官
 申し込みは5月16日(金)まで。詳しくはお問い合わせを。
種目①技術海上・航空幹部②技術海曹・空曹。
対①大卒で45歳未満、②国家免許などの資格を持つ20歳以上の方。
問自衛隊札幌地方協力本部☎(631)5472、HP

その他


キャンドルナイト関連イベントと参加飲食店の募集
内6月21日(土)前後に実施するイベントなどを募集。
申4月7日(月)から市役所12階環境計画課、環境プラザ(エンプラザ内/15階)で配布する申込書を、5月7日(水)(必着)まで。

問環境計画課☎(21)2877

26年度版市民便利帳の配布


市の事業や制度、施設などを掲載した転入市民向けの冊子です。転入者以外の方もご利用いただけます。
配布開始日4月1日(火)。
所区役所、市役所1階市民の声を聞く課、大通証明サービスコーナー(地下鉄大通駅南北線コンコース内)^{ほか}。
問広報課☎(21)2036

世界冬の都市市長会議の報告
 積雪寒冷地に位置する都市の代表者による会議が、1月に韓国で開催されました。詳しい内容は、4月18日(金)から

市役所9階交流課で配布する市長会広報誌か、HPをご覧ください。
問交流課☎(21)2032、HP

駒岡清掃工場の燃やせるごみの受け入れを制限
 工場整備のため、5月5日(祝)～29日(休)の間、最大辺が50cm以下の燃やせるごみの受け入れを制限します。
 期間中は白石清掃工場(白石区東米里217)、発寒清掃工場(西区発寒15の14)で受け入れられます。
問環境事業部施設管理課☎(21)2922

社会資本整備総合交付金事業の事後評価結果の公表
内「藻岩山・山鼻・曙(路面電車沿線)地区」の都市再生整備計画事業。
所市役所2階観光企画課。
問観光企画課☎(21)2376、HP

広告

海外慰霊巡拝

内 旅費の約3分の1を助成。詳しくはお問い合わせを。

日 6月上旬～来年3月中旬。

対 各地域の戦没者の遺族でこれまで未参加の80歳以下の方。
訪問地域 旧ソ連、中国、硫黄島、東部ニューギニア、インド、マリアナ諸島、トラック諸島、フィリピン、マーシャル諸島。
問 保健福祉局総務課 ☎(21) 2932

次世代自動車の購入を支援

対 市民⇨新車で購入かリースする電気・プラグインハイブリッド自動車、事業者⇨新車で購入かリースする電気・ハイブリッド・プラグインハイブリッド・天然ガス自動車、一般利用が可能な燃料供給設備。

補助額 上限30万円。

申 市役所12階環境計画課、HPで配布中の申込書で、購入・

契約前に申し込み。予算額に達し次第、終了。予算額に

問 環境計画課 ☎(21) 2877

日本女性会議フレイベント

内 ①男女共同参画や同会議のパネル展、②女性の社会参加の推進をテーマにした講演。

日 4月29日(祝)。①は9時～19時、②は14時～15時。

所 駅前通地下北3条広場。

定 ②は120人。

申 当日会場へ直接。②は(先着)

問 日本女性会議実行委員会(男女共同参画センター内/15階) ☎(78) 1255、HP

国民生活基礎調査

4月下旬から調査員が対象地区を訪問します。調査内容は統計以外には使用しません。

問 健康企画課 ☎(622) 5151、HP

路面電車内での傘の貸し出し

日 4月1日(火)～11月30日(日)。

問 電車事業所 ☎(551) 3944

路面電車の新型低床車両の貸し切り企画を募集

内 「つなぐ」をテーマに、貸切電車の活用方法を募集。採用者には特典あり。

申 路面電車内などで配布中の応募用紙を、4月30日(水)必着まで。選考あり。

問 電車事業所 ☎(551) 3944、HP

水道局環境報告書を配布

配布開始日 4月10日(木)。

所 水道局(中央区大通東11)、区役所など。

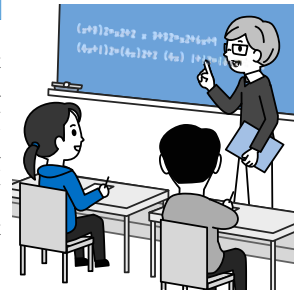
問 水道局企画課 ☎(21) 7014、HP

食品衛生監視指導計画を配布中

所 食の安全推進課(中央区大通西19 WEST 19内)、広域食品監視センター(中央区北12西20中央卸売市場青果棟内)、区保健センターなど。

問 食の安全推進課 ☎(622) 5170、HP

大通高校科目履修生募集



対 円 中学卒業程度の学力を有する方。各科目若干名。1単位につき千750円。教材費実費。

申 4月14日(月)から大通高校で配布する申込書を、4月21日(月)必着まで。(抽選)

問 大通高校(中央区北2西11) ☎(251) 0229

真駒内のまちづくりアイデアコンペ

内 人口減少や高齢化を見据えたまちづくりの提案を募集。

申 市役所5階地域計画課など

で配布中の募集要項をご覧ください。8月15日(金)必着まで。選考あり。

交通事業経営計画案への意見を募集

意見提出 区役所、各地下鉄駅などで配布中の計画案をご覧の上、4月30日(水)必着まで。

問 経営計画課 ☎(896) 2716

NPO地域ネットワーク事業の募集

内 NPOが町内会などと連携して取り組む事業を募集。

対 市内のNPO。

申 4月7日(月)から区役所などで配布する募集要項をご覧ください。5月9日(金)まで。選考あり。

日 4月14日(月)15時、18時からエルプラザ(15階)で説明会を開催。

問 市民活動促進担当 ☎(21) 2964、HP