

**申し込み時の
必要事項**

- ① 行事名(希望する日時・曜日・会場・コースなども) ② 住所(郵便番号も) ③ 氏名(ふりがな) ④ 年齢
⑤ 電話番号(ファクスの方はファクス番号、メールの方はEメールアドレスも) ⑥ 学校名・学年(児童・生徒のみ)
⑦ 返信先(往復はがきの場合) ※申し込みは1人(1組)1通です

私立幼稚園の保育サービス拡充

市は、私立幼稚園が実施する「預かり保育」「幼稚園保育室」の取り組みを拡充した「預かり保育プラス」「幼稚園保育室プラス」の運営を支援しています。市が定める条件を満たし、プラス認定を受けた幼稚園では、1日11時間子どもを預けることができます。本年度、新たに認定を受けた園は下表の通りです。利用の際は、各幼稚園に保育料・保育内容などを確認の上、直接お申し込みください。

■新たに認定を受けた実施園

① 預かり保育プラス実施園

幼稚園名	区分※	所在地	電話番号
厚別	通常型	厚別区厚別中央3の3	891-2290
第2あつべつ	通常型	厚別区厚別西3の4	892-2086
もみじ台	平日型	厚別区もみじ台北5	897-2709
山王	通常型	手稲区曙9の1	683-2877

② 幼稚園保育室プラス実施園

幼稚園名	区分※	所在地	電話番号
厚別	通常型	厚別区厚別中央3の3	891-2290
もみじ台	平日型	厚別区もみじ台北5	897-2709
なかのしま	平日型	豊平区中の島2の2	821-7414
山王	通常型	手稲区曙9の1	683-2877

※通常型：月曜～土曜実施、平日型：月曜～金曜実施

園待機児童対策担当 ☎211-2346

**特別支援教育就学奨励費の
申請受け付けを開始**

特別支援学級に在籍、または、通常の学級に在籍し、重度の障がいや疾病のある子どもがいる家庭に、小中学校の学用品費、修学旅行費、給食費などの一部を助成する制度です。

☎4月7日(月)から小中学校で配布する申込書を、随時。選考あり。

園教育推進課 ☎(211)3851、HP

あそびのほけつと

☎親子でのふれあい遊びとわらべ歌の紹介。

☎4月22日(火)10時～11時。

☎所子育て支援総合センター(中央区南3西7)。

☎6カ月～11カ月の子と保護

者で未受講の方16組。

☎4月14日(月)から子育て支援総合センターへ ☎(先着)

☎園子育て支援総合センター ☎(208)7961

ファミリデーキャンプ

☎内野外料理 ☎(先着)

☎4月20日(日)10時～16時。

☎所定山溪自然の村。

☎小学生を含む5人以内の家

☎族10組。

☎¥1組3千170円。

☎はがきに上欄必要事項(氏

名・年齢は参加者全員)を記入

し、4月13日(日)(必着)までに

定山溪自然の村 ☎(061)2301南

☎区定山溪 ☎(58)3100

ラン・RUN・爛

☎内運動会に向けて徒競走・ボ

ール投げなどを練習。

☎4月26日(土)10時～12時、13時～15時。

☎所岡山総合運動場(中央区宮ケ丘)。

☎小学生各100人。

☎¥500円。

☎4月17日(木)までに健康スポ

ーツ財団へ ☎(抽選)

☎健康スポーツ財団 ☎(530)5

☎562

大志熟参加者募集

子どもたちが自分で考えた子ども村をつくりまします。

☎5月～8月。全7回。

☎所さとらんど(16階) ☎(先着)

☎小学生200人。

☎4千円。キャンプ費用別途。

☎はがき、FAX。上欄必要事項

を記入し、4月25日(金)(必着)

までに子ども会育成連合会

(〒060-0051中央区南1東1バス

センタービル1号館内、FAX

☎(272)3016へ。(抽選)

☎子ども会育成連合会 ☎(211)

☎3015

病後見デイサービスをご利用ください

保護者が仕事や病気などに

より、自宅で保育できない病

気回復期の子を一時的に保育

します。利用には事前登録が

必要です。詳しくはお問い合

わせください。

☎市内に住む生後5カ月～小

☎¥1日3千円(所得状況によ

り減免あり)。

☎かかりつけ医から利用連絡

書の発行を受け、利用希望日

前日までに各施設へ ☎(先着)

☎実施施設 天使(東区北12東3)

☎(71)0101、勤医協菊水

(白石区菊水4の1) ☎(823)9

272、楡の会(厚別区厚別

町下野幌) ☎(899)3336、

北海道病院(豊平区中の島1

の8) ☎(831)3300、手稲

溪仁会(手稲区前田1の12) ☎

☎(681)3266。

☎施設運営課 ☎(211)2986、HP

北方自然教育園

家族で食べもの育て隊

☎内家族で野菜の種まきから、

収穫までを体験。

☎土曜コース ☎5月17日・7

月19日・8月23日。全3回、

日曜コース ☎5月18日・7月

20日・8月24日、全3回。い

づれも10時～15時。

☎小学生を含む家族各15組。

☎¥1組3千円。

☎4月17日(木)から ☎(先着)

☎申込先 園 北方自然教育園(南

区白川181) ☎(596)3567



ごみの管理を支援します

☎エコボックスの設置助成 ☎(先着)

☎(古紙類など)を持ち込めるエコ

ボックスの設置費用(上限20

万円)を助成。

☎設置場所の確保、管理がで

き、過去に助成を受けていな

い団体。予定台数(5台)に

達し次第終了。

☎実地調査後に申請を受け付

け。詳しくはお問い合わせを。

☎ごみ減量推進課 ☎(211)29

28、HP

☎①箱型ごみステーションの

敷地内設置費を助成

☎箱型、物置型などの耐久性

があるものを対象に、費用の

半額(上限1万2千円)を助

成。

☎②ごみステーションの管理

器材の購入費を助成

☎町内会などが登録店で購入

する場合に、原則半額を助成。

☎対象器材ごみを覆うネット

(上限5千円)、カラスよけサ

ークル(上限7千円)。

☎①②の ☎4月1日(火)から市

役所13階環境事業部業務課、

清掃事務所で配布する申込書

を、①は来年2月27日(金)、②

は来年3月13日(金)まで。予算

額に達し次第終了。

☎市コールセンター ☎(222)

4894、HP

☎生ごみから作られた堆肥を

プレゼント

☎①4月12日(土)、②13日(日)、

③19日(土)、④20日(日)。いずれ

E = Eメール HP = ホームページ(11ページ)に詳しい内容を掲載しているもの

※費用、申し込み方法の記載がない場合は、それぞれ無料、当日会場へ行く催しです

お知らせの見える方

趣味・教養

ぐるっと北海道

レジャー・スポーツ

子ども・子育て

暮らし

福祉

社

保険・年金

健康

税金

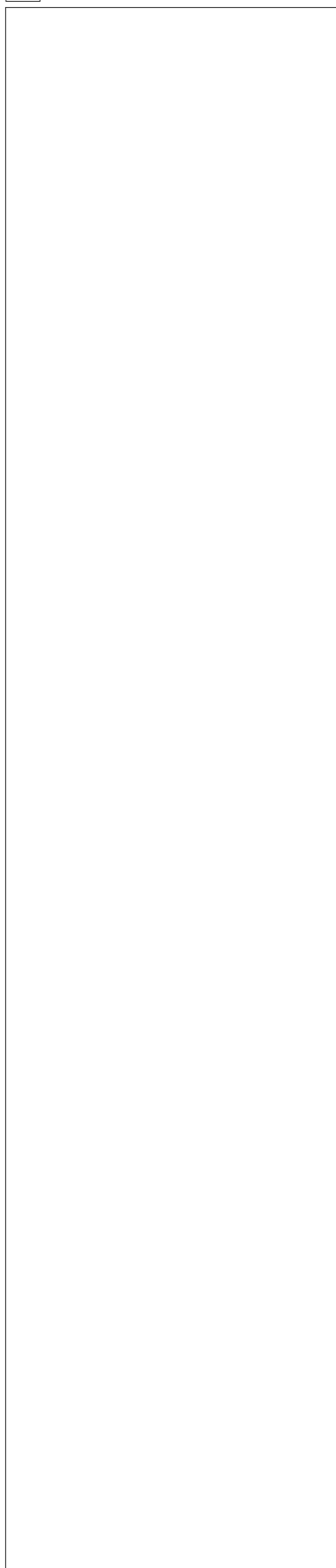
仕事

事業者向け

職員募集

その他

広告



も10時～11時。

所①はリユースプラザ(厚別区厚別東3の1)、②は西地区リサイクルセンター(西区二十四軒4の1リサイクルプラザ二十四軒サテライト内)、③はマックスバリュ新琴似店(北区新琴似10の2)、④は中央地区リサイクルセンター(中央区南30西8中央清掃事務所内)。

定各100人。

問当日会場へ直接。(先着) 28

問ごみ減量推進課(21)29

生ごみ堆肥化を支援します

△①堆肥化器材の購入助成▽

△密閉式容器生ごみ堆肥化セット、コンポスターなどを購入する場合に購入費の一部を助成。

助成額上限2千円(税抜き本体価格が2千円未満の器種は、100円未満切り捨て)。

対助成決定後に登録販売店で

購入し、平成25年度に助成を受けていない方。1世帯2個までで千個。

△②電動生ごみ処理機購入助成▽

助成額購入金額(税抜き本体価格)の半額。上限2万円。

対助成決定後に市内店舗で購入し、アンケートに協力できる平成23年度以降に助成を受けていない方。1世帯1台で200台。

※①②の申4月14日(月)から市コールセンターへ。(先着) 4894

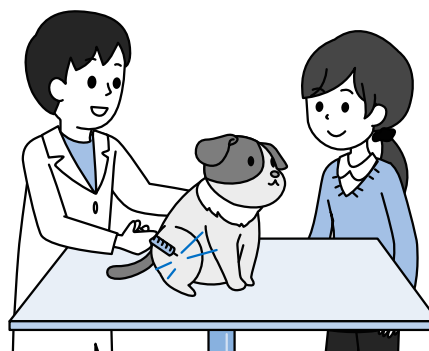
景観法に基づく届け出を忘れずに

良好な景観の形成を図るため、景観法に基づき、一定規模以上の建物の新築・増改築や外観の半分以上の塗り替えなどを行う場合は、工事の30日前までに届け出が必要です。

届き出の対象となるのは、主に大きな建物や工作物ですが、場所や規模により異なります。詳しくはお問い合わせを。

問地域計画課(21)2545、6134

犬の登録と狂犬病注射



生後91日以上以上の犬を登録し、毎年1回4月～6月に狂犬病の予防注射を受けることが義務付けられています。市内の委託動物病院については、区民のページをご覧ください。

ださい。 登録3千200円、注射2千560円、注射済票交付700円。 問動物管理センター(736)6134

赤十字講習会

△①救急法基礎・養成▽

内救命・応急手当。検定あり。

日5月10日(土)・11日(日)・17日(土)9時～17時。全3回。

対15歳以上の方30人。

費3千200円。

△②幼児安全法短期▽

内子どもの心肺蘇生法など。

日5月16日(金)10時～12時。

対15歳以上の方30人。

費122円。託児(1歳～未就学児)は1人につき300円。

△③救急法救急員資格継続▽

内救命・応急手当。

日5月25日(日)9時～14時30分。

対平成23年5月以降に救急員の資格を取得して2年を経過した方30人。資格有効期限の

月の末日まで。 費千円。

※①②③の所赤十字会館(中央区北1西5)。

※①②③の申往復はがきに上欄必要事項と①③は生年月日、性別(③は認定番号、認定年月日も)、②は託児希望の有無(希望者は子どもの名前・生年月日・性別も)を記入し、①は4月21日(月)、②は25日(金)③は30日(水)(いずれも必着)まで。(抽選)

申込先問日赤札幌市地区本部(市役所内/1階) (21)3339

小規模貯水水道施設の点検

水道サービ協会の職員が訪問し、管理方法などの相談に応じます。

対10立方メートル以下の貯水水道施設。

申随時、水道サービス協会(784)3600へ。

問給水装置課(21)7055

**申し込み時の
必要事項**

- ① 行事名(希望する日時・曜日・会場・コースなども) ② 住所(郵便番号も) ③ 氏名(ふりがな) ④ 年齢
⑤ 電話番号(ファクスの方はファクス番号、メールの方はEメールアドレスも) ⑥ 学校名・学年(児童・生徒のみ)
⑦ 返信先(往復はがきの場合) ※申し込みは1人(1組)1通です

予防接種を受けましょう

市が無料で実施している予防接種は、下表の通りです。
予防接種を受けることのできる医療機関は、お問い合わせください。

問市コールセンター ☎222-4894、HP

種類	対象年齢	接種回数	場所
BCG	1歳未満	1回	区保健センター
百日ぜき・ジフテリア・破傷風・ポリオ	第1期初回	生後3カ月～90カ月未満	委託医療機関
	第1期追加	生後3カ月～90カ月未満	
	第2期※1	11歳～13歳未満	
麻疹(はしか)風しん※2	第1期	生後12カ月～24カ月未満	委託医療機関
	第2期	5歳以上7歳未満で小学校就学前の1年間	
ヒブ	生後2カ月～5歳未満	初回接種開始年齢(月齢)によって1回～4回	委託医療機関
小児用肺炎球菌			

※1 ジフテリア・破傷風の二種混合ワクチンを接種します。
※2 通常は、麻疹風しん混合(MR)ワクチンを使用します。
なお、子宮頸がん予防ワクチンについては、無料の予防接種を実施していますが、現在、接種を積極的には勧めていません。接種を検討している方は、ワクチンの有効性と副反応などの危険性を理解した上で判断してください。また、不明な点は保健所 ☎622-5199へお問い合わせください。

はかりの定期検査

取引や証明に使用するはかりは、2年に1度の定期検査を受ける必要があります。本年度の対象は中央・南・西・手稲区で、市が委託した北海道計量協会が検査を行います。

問計量検査所 ☎(846)6681

わんにゃん飼い主がし

動物管理センターに収容された犬や猫の譲り渡しを、これまででの平日に加え、4月から第2・第4土曜と海の日も行います。譲り受ける際は、身分証明書、ケージ、登録料3千200円(犬のみ)が必要です。

土地価格地図を無料配布中

問動物管理センター ☎(736)6134、HP

今年1月1日時点の地価公示価格と、平成25年7月1日時点の地価調査価格を表示。所市役所5階都市計画課、区役所。

問都市計画課 ☎(211)2506、HP

融雪期の土砂災害にご注意

崖の近くにお住まいの方は、

4月12日～11月22日の第2・第4土曜、7月21日(祝)12時。
所動物管理センター福移支所(北区篠路町福移156)。

融雪水による崖崩れや土砂の流出にご注意ください。融雪水が崖面を流れないように、必要に応じて排水路などを検討ください。

空き家市営住宅入居者募集

7月下旬入居者を募集。詳しくは募集案内書をご覧ください。
問宅地課 ☎(211)2512

4月14日(月)から住宅管理公社(中央区北1西2オーク札幌ビル内)、区役所で配布する申込書を、4月22日(火)(消印有効)まで、(抽選)申込書はHPからも入手可。
※もみじ台団地は来年2月まで毎月1回同公社で直接受け付け。(抽選)

問住宅管理公社 ☎(205)3071
かテレホンサービス ☎(211)3388(もみじ台団地は ☎(211)3389)、HP

ウェルピアひかりの宅地(保留地)の分譲

詳しくはパンフレットをご覧ください。

4月14日(月)から市役所7階区画整理事業課、ウェルピアひかりの現地事務所(東区東雁来11の2)で配布する申込書を、5月13日(火)まで。(抽選)

問市街地整備部調整担当 ☎(211)2721、HP
家がリフォーム・修繕などの相談に応じます
市が選定した事務局が、リフォームなどの相談内容に応じて、企業を紹介します。
内左表の通り。

担当区	事務局	電話番号
中央・中豊平・南	すまいとくらし・まち相談センター	252-7558
北・東・白石・厚別・清田	すまいと暮らしの相談室	731-3728
西・手稲	いい家づくりコム	624-5747

問市コールセンター ☎(222)4894、HP

家屋の修繕を安心して頼むためのセミナー・相談会

内外装リフォーム、塗装。
4月26日(土)13時30分～16時。
所定中央区民センター(中央区南2西10)。50人。
問☎、FAX、E。上欄必要事項を記入し、4月19日(土)まで。(抽選)

申込先問市コールセンター(1階) ☎(222)4894

住宅エコリフォーム補助制度の募集

住宅の断熱化やバリアフリー改修の費用を一部補助。

問市民か、市内に本店か支店がある営利法人で、市内に住宅を所有または居住する方。
問市役所7階住宅課、区役所で配布中の申込書を、5月16日(金)まで。予算額を超えた場合は抽選。
問住宅課 ☎(211)2807、HP

水道局職員をかたる悪質訪問や電話にご注意を

水道局職員をかたり、水道を調査すると偽って費用を請求したり、水道料金をだまし取ったりするなどの事例が発生しています。不審に思ったときは身分証の提示を求め、水道局にお問い合わせください。
問水道局総務課 ☎(211)7007、HP

住宅に関する資金融資

①高齢者、障がい者のバリアフリー化などのリフォーム資金、②木造住宅の耐震改修資金。補修資金は対象外。
限度額300万円(①で屋根の無落雪化を含む場合は400万円)。無利子(保証料別途負担)。
返済5年/20年の元金均等毎月払い。対象工事・担保の有無により異なる。
問市内の住宅(②は昭和56年5月31日以前に建築された一戸建て木造住宅)で対象工事を行う、次のいずれにも該当する方。A 55歳以上の方(②

E = Eメール HP = ホームページ(11頁)に詳しい内容を掲載しているもの

※費用、申し込み方法の記載がない場合は、それぞれ無料、当日会場へ行く催しです

お知らせの見える方

趣味・教養

ぐるっと北海道

レジャー・スポーツ

子ども・子育て

暮らし

福祉

社

保険・年金

健康

税金

仕事

事業者向け

職員募集

その他

広告

この欄は、本紙に掲載の広告です。お問い合わせは、各掲載先までお願いいたします。

は55歳未満でも可)か身体障害者手帳、療育手帳を持つ方とその同居親族(親子は別居可)、⑧前年所得が千200万円以下、⑨20歳以上で返済能力を有する、⑩市税を滞納していないなど。

問 4月1日(火)から市役所7階住宅課、区役所で配布する申込書を、5月7日(水)から。(先着) 予算額に達し次第終了。

問 住宅課 ☎(21)2807

融雪施設設置資金の融資

限度額 300万円(無利子)。
返済 2年～5年の元金均等による毎月返済。ただし、各金融機関が定める保証料が掛かります。

問 12月末までに宅地内に融雪施設を設置し、75歳までに返済可能な20歳以上の方。

問 4月18日(金)から市役所8階雪対策室計画課、区役所、HPなどで配布する申込書を、11月28日(金)(必着)まで。予算額

に達し次第終了。

問 雪対策室計画課 ☎(21)2682

リユースプラザ催し
△第三土曜日工作教室▽



△リユースまつり▽
内 福祉バザー、ステージイベント、屋台コーナーなど。
日 5月17日(土)10時～15時。
問 申込先 問 リユースプラザ(厚別区厚別東3の1) ☎(375)1133、HP

△①応急手当普及員養成▽
内 心肺蘇生法の指導方法など。
日 5月14日(水)・15日(木)・16日(金)9時～17時。全3回。
問 市内に居住か通勤する16歳以上の方30人。
問 往復はがきの上欄必要事項を記入し、4月14日(月)(必着)まで。(抽選)

△②夜間普通救命▽
内 心肺蘇生法、応急手当など。
日 5月19日(月)、29日(木)18時～21時。
問 市内に居住か通勤する16歳以上の方各20人。
問 4月11日(金)から。(先着)

※①②の所 市民防災センター。

水道料金・下水道使用料の消費税率改定

消費税法などの改正に伴い、4月1日(火)から水道料金や給水装置の新設・改造を行うときに掛かる水道利用加入金、下水道使用料の消費税率を5%から8%へ改定します。

■経過措置
3月31日以前から継続して使用している場合の水道料金と下水道使用料は、4月と5月検針分(毎月検針の場合は4月分のみ)の適用税率が経過措置により5%となります。

問 水道料金については下表の料金課

区	料金課・所在地	電話番号
中央・南区	中部料金課(中央区大通東11)	211-7200
北・東・西・手稲区	北部料金課(北区新琴似6の2)	762-7200
白石・厚別・豊平・清田区	南部料金課(豊平区豊平8の10)	812-7200

水道利用加入金については給水装置課 ☎211-7081
下水道使用料については下水道財務課 ☎818-3412

申込先 問 防災協会(〒003-0023 白石区南郷通6北市民防災センター内) ☎(861)12111

スプレー缶などは使い切って出しましょう

スプレー缶類は、使い切つて風通しの良い所で穴を開け、燃やせないごみの日に別袋で出しましょう。

穴を開けられない場合は、

お問い合せください。

問 環境事業部業務課 ☎(21)2916

河川敷地での耕作はやめましょう

河川敷地は市や国、北海道が管理する公共の土地です。管理の支障となるので、耕作はやめましょう。

問 河川管理課 ☎(818)3415

**申し込み時の
必要事項**

- ① 行事名(希望する日時・曜日・会場・コースなども) ② 住所(郵便番号も) ③ 氏名(ふりがな) ④ 年齢
⑤ 電話番号(ファクスの方はファクス番号、メールの方はEメールアドレスも) ⑥ 学校名・学年(児童・生徒のみ)
⑦ 返信先(往復はがきの場合) ※申し込みは1人(1組)1通です

北海道・札幌を
もっと盛り上げるために

旬の道産食材

中央卸売市場の4月のおすすめ

- 野菜** フキノトウ、ニラ、
行者ニンニク
魚介 ボタンエビ、モガニ、
サクラマス

中央卸売市場 ☎611-3114、HP

**マイマイガの卵の除去に
ご協力ください**

昨年8月にマイマイガ類が大量発生しました。今年の夏の発生を防ぐには、雪解け後の卵の除去が効果的です。

家の壁面を確認し、卵を見つけたら先が平らなもので取り除いて、燃やせるごみとして捨てるか土に埋めましょう。

環境衛生課 ☎(622)5165、HP

市街化調整区域の土地利用

市街化調整区域は、一般住宅や工場はもちろん、簡易なプレハブ構造の建物など、構造用途や基礎の有無にかかわらず、建物の建築が規制されています。また、農業用倉庫を工場など別の目的に使用するといった用途変更も規制されています。土地購入などの際はご注意ください。

住宅地課 ☎(211)2512

福祉

**市社会福祉協議会
協力会員登録説明会・研修会**

高齢者、障がいのある方への家事援助などを行う協力会員の登録のための説明会。謝礼は1時間700円程度。交通費実費支給。
5月21日(水)10時～16時。定80人。

千100円(来年3月までの分。登録者のみ当日納入)。
4月11日(金)から(先着)申込先 市社会福祉協議会(リンクページプラザ内/14階) ☎(272)4440、HP

医療費の助成

市内に住民登録がある健康保険加入者で、左記の3制度の対象に該当する方に医療費を助成します。区役所の保健福祉課で手続きが必要です。いずれも所得制限あり。

助成額 保険診療の自己負担額から、初診時一部負担金または医療費の1割(負担の上限あり)を除いた金額。
子ども医療費 中学生以下の子ども。小中学生は入院と訪問看護のみ。
重度心身障がい者医療費 ①1級・2級と3級(3級は心臓、腎臓、呼吸器、ぼう

こう、直腸、小腸、ヒト免疫不全ウイルスによる免疫、肝臓の機能の障がいに限る)の身体障害者手帳を持つ方、②知的障がいがあり、A判定の療育手帳を持つ方、③1級の精神障害者保健福祉手帳を持つ方(入院を除く)。
ひとり親家庭等医療費 母子・父子家庭や両親のいない家庭の20歳未満の子と、母子・父子家庭の親。親は入院と訪問看護のみ。

障がいのある方を対象としたパソコン講習

各種コースあり。全4回。
5月8日(木)～6月26日(木) 所 身体障害者福祉センター(西区二十四軒2の6)。
障がいのある20歳以上のパソコン初心者。
2千円。
4月1日(火)から区役所などで配布する申込書を、4月21日(月)必着まで。(抽選)
障がい者ITサポートセンター ☎(769)0841

高齢者の地域活動を支援

高齢者団体が行うシニアサロン(高齢者の居場所・活動拠点)の運営、先駆的な地域貢献活動の経費の一部を補助。
4月11日(金)から市役所3階

高齢福祉課、区役所などで配布する申込書などを、5月16日(金)まで。選考あり。
高齢福祉課 ☎(211)2976、HP

すずらんピック出場者募集

水泳、卓球、アーチェリー、バスケットボール、陸上競技、フライングディスク、ボウリング。
5月11日(日)～6月1日(日)。
13歳以上で、身体障害者手帳または療育手帳を持つ方、療育手帳取得に準ずる障がいのある方。
4月1日(火)から区役所などで配布する申込書を、4月18日(金)必着まで。
障がい者スポーツ協会 ☎(612)1184、HP

知的障害者更生相談所(まあち)が移転

4月14日(月)に移転します。
新所在地 豊平区平岸4の18児童心療センター内。
新電話・ファクス番号 ☎(824)1901、FAX(824)1902。
障がい福祉課 ☎(211)2936

障がいのある方のためのパソコンボランティア派遣

障がいのある方の自宅などにボランティアが訪問し、パソコンの初歩的な操作を教えます。

1時間千円。原則2時間まで。
申込先 障がい者ITサポートセンター ☎(769)0841、FAX(769)0842

点字さつぽろの発行

視覚に障がいのある方向けに、広報さつぽろの内容を抜粋した点字版、CD(デジ版)を発行しています。
視聴覚障がい者情報センター ☎(631)6747、HP

録音図書・音訳・校正ボランティア養成講習会



①図書資料を読み上げる音訳ボランティアと、②読まれた内容を校正する校正ボランティアを養成。
5月9日～10月31日の金曜。全24回。
65歳以下で、講習会終了後に視聴覚障がい者情報センタ