

広告

海外慰霊巡拝

内 旅費の約3分の1を助成。詳しくはお問い合わせを。

日 6月上旬～来年3月中旬。

対 各地域の戦没者の遺族でこれまで未参加の80歳以下の方。
訪問地域 旧ソ連、中国、硫黄島、東部ニューギニア、インド、マリアナ諸島、トラック諸島、フィリピン、マーシャル諸島。
問 保健福祉局総務課 ☎(21) 2932

次世代自動車の購入を支援

対 市民⇨新車で購入かリースする電気・プラグインハイブリッド自動車、事業者⇨新車で購入かリースする電気・ハイブリッド・プラグインハイブリッド・天然ガス自動車、一般利用が可能な燃料供給設備。

補助額 上限30万円。

申 市役所12階環境計画課、HPで配布中の申込書で、購入・

契約前に申し込み。予算額に達し次第、終了。 予算額に

問 環境計画課 ☎(21) 2877

日本女性会議フレイベント

内 ①男女共同参画や同会議のパネル展、②女性の社会参加の推進をテーマにした講演。

日 4月29日(祝)。①は9時～19時、②は14時～15時。

所 駅前通地下北3条広場。

定 ②は120人。

申 当日会場へ直接。②は(先着)

問 日本女性会議実行委員会(男女共同参画センター内/15階) ☎(78) 1255、HP

国民生活基礎調査

4月下旬から調査員が対象地区を訪問します。調査内容は統計以外には使用しません。

問 健康企画課 ☎(622) 5151、HP

路面電車内での傘の貸し出し

日 4月1日(火)～11月30日(日)。

問 電車事業所 ☎(551) 3944

路面電車の新型低床車両の貸し切り企画を募集

内 「つなぐ」をテーマに、貸切電車の活用方法を募集。採用者には特典あり。

申 路面電車内などで配布中の応募用紙を、4月30日(水)必着まで。選考あり。

問 電車事業所 ☎(551) 3944、HP

水道局環境報告書を配布

配布開始日 4月10日(水)。

所 水道局(中央区大通東11)、区役所など。

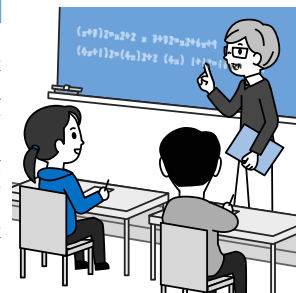
問 水道局企画課 ☎(21) 7014、HP

食品衛生監視指導計画を配布中

所 食の安全推進課(中央区大通西19 WEST 19内)、広域食品監視センター(中央区北12西20中央卸売市場青果棟内)、区保健センターなど。

問 食の安全推進課 ☎(622) 5170、HP

大通高校科目履修生募集



対 円 中学卒業程度の学力を有する方。各科目若干名。1単位につき千750円。教材費実費。

申 4月14日(月)から大通高校で配布する申込書を、4月21日(月)必着まで。(抽選)

問 大通高校(中央区北2西11) ☎(251) 0229

真駒内のまちづくりアイデアコンペ

内 人口減少や高齢化を見据えたまちづくりの提案を募集。

申 市役所5階地域計画課など

で配布中の募集要項をご覧ください。8月15日(金)必着まで。選考あり。

交通事業経営計画案への意見を募集

意見提出 区役所、各地下鉄駅などで配布中の計画案をご覧の上、4月30日(水)必着まで。

問 経営計画課 ☎(896) 2716

NPO地域ネットワーク事業の募集

内 NPOが町内会などと連携して取り組む事業を募集。

対 市内のNPO。

申 4月7日(月)から区役所などで配布する募集要項をご覧ください。5月9日(金)まで。選考あり。

日 4月14日(月)15時、18時からエルプラザ(15階)で説明会を開催。

問 市民活動促進担当 ☎(21) 2964、HP