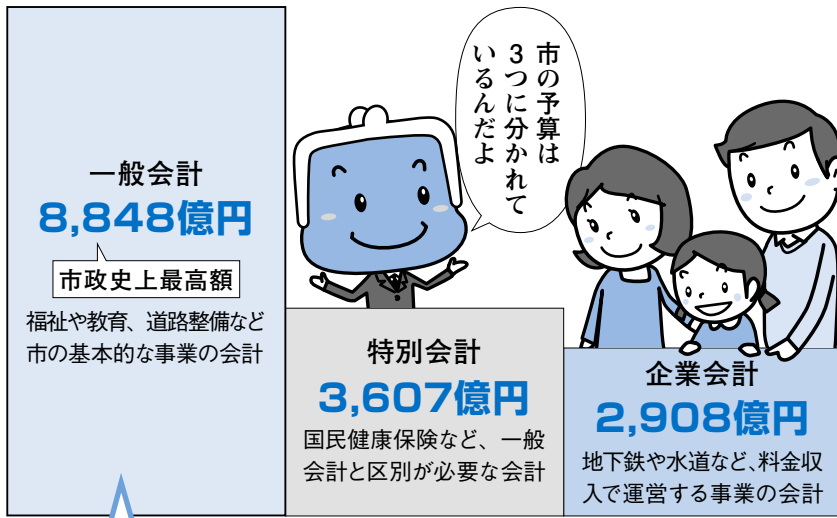
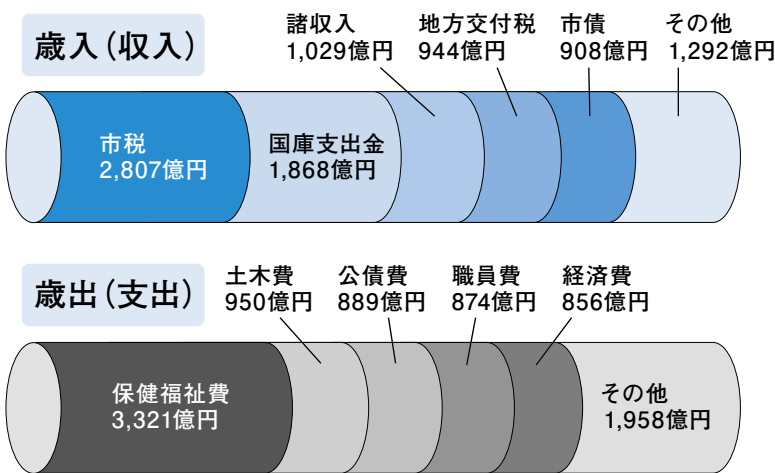


平成26年度の予算はこちら！

予算は、1年間の収入と支出の見込みを表したものです。市の基本的な仕事に掛かるお金をまとめた一般会計予算は、都心や駅周辺など札幌の将来に向けた拠点を整備する建設事業費の増加などにより、前年度比324億円増の8,848億円となりました。



一般会計予算の内訳



市民1人当たりの市税の負担 144,862円/年
 市民1人当たりのサービスに掛かる費用 456,596円/年

26年度予算のポイント

今後10年間の市のまちづくりの指針である「まちづくり戦略ビジョン」で定めた札幌の未来を実現するために、優先して取り組む「3つのテーマ」と、それを支える「都市空間」に関する事業に積極的に予算を配分しました。

優先して取り組む「3つのテーマ」と「都市空間」

- 暮らし・コミュニティ
- 産業・活力
- 低炭素社会・エネルギー転換
- 都市空間

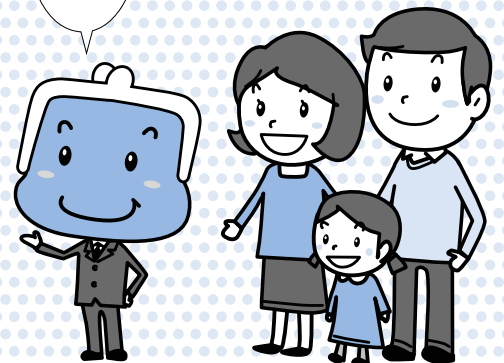
これらは少子高齢化や人口減少などの問題を乗り切るために大切なことなんだ

平成26年度の予算を紹介

さっぽろのお金の使い道

市の1年間のお金の使い道を示した「平成26年度予算」がまとまりました。今年、どのような事業が行われ、私たちの暮らしにどう関わってくるのでしょうか。今回の特集では、本年度の予算の内容と市の取り組みを紹介します。この特集に関する問い合わせは、財政課 ☎(21)2212

僕たちと一緒に見てみよう



次ページからは、26年度の具体的な取り組みを紹介するよ