

**申し込み時の
必要事項**

- ① 行事項(希望する日時・曜日・会場・コースなども) ② 住所(郵便番号も) ③ 氏名(ふりがな) ④ 年齢
⑤ 電話番号(ファクスの方はファクス番号、メールの方はEメールアドレスも) ⑥ 学校名・学年(児童・生徒のみ)
⑦ 返信先(往復はがきの場合) ※申し込みは1人(1組)1通です

公共ますを設置する方へ

公共ます(汚水・雨水)設置の受け付けは10月15日(火)までです。設置には申請から2カ月ほどかかりますので相談・申請はお早めに。

所 間排水指導課(豊平区豊平6の3) ☎(818)3462

住宅トラブル無料相談会

内 建築紛争、リフォームなどに関する電話、面談での相談。
電 話 番 号 ☎(251)1860(当日のみ)。

日 所 10月5日(土)10時~15時。

弁護士会館(中央区北1西10)。

申 面談を希望する方は、9月27日(金)までに全国消費生活相談員協会 ☎(080)22965293、
FAX (622)2725へ。

間 消費者センター ☎(211)2245



国民健康保険

△住所変更などの届け出を▽
保険証は郵送でお届けします。転居の際は、住所変更などの届け出をお願いします。

間 区役所(1階)の保険年金課

インターネット公売

内 差し押さえした動産を売却(せり売り)。

申 込 期 間 9月26日(木)~10月11日(金)。

入 札 期 間 10月18日(金)~20日(日)。
間 納 税 指 導 課 ☎(211)2292、HP

■市税事務所所在地・電話番号

区	市税事務所・所在地	電話番号		
		納税課	市民税課	固定資産税課
中央区	中央(中央区北2東4サッポロファクトリー2条館)	211-3913	211-3914	211-3918
北・東区	北部(中央区北4西5アステイ45)	207-3913	207-3914	207-3918
白石・厚別区	東部(厚別区大谷地東2交通局庁舎)	802-3913	802-3914	802-3918
豊平・清田・南区	南部(豊平区平岸5の8イースト平岸)	824-3913	824-3914	824-3918
西・手稲区	西部(西区琴似3の1コトニ3・1ビル)	618-3913	618-3914	618-3918

9月30日(月)は**固定資産税・都市計画税(第3期分)の納期限**です

納税に関するご相談は**市税事務所納税課(右表)へ**



障がいのある方の就労を支援するセミナー

日 ①10月22日(火)~25日(金)、②11月12日(火)~15日(金)。いずれも9時~12時、全4回。

所 キャリアバンク。
対 ①は精神、身体障がいのあ

る方8人、②は知的障がいのある方8人。

申 込 方 式 FAX、E、直接。上欄必要事項と利用している事業所名、障がい種別と等級を記入し、

①は10月21日(月)、②は11月11日(月)までにキャリアアバンク(中央区北5西5sapporo55ビル内) ☎(251)3313、
FAX (223)3048、E:bank@career-bank.co.jpへ。(抽選)

間 障がい福祉課 ☎(211)2936、HP

障がいのある方を対象としたパソコン講習

内 各種コースあり。全4回。11月5日(火)~29日(金)。

日 所 身体障害者福祉センター(西区二十四軒2の6)。

対 障がいのある20歳以上のパソコン初心者。
料 2千円。

申 込 9月2日(月)から区役所などで配布する申込書を、9月30日(月)(必着まで)。(抽選)

間 障がい者ITサポートセンター ☎(769)0841

母子寡婦福祉センター催し

△実務講習会・ワード上級▽
日 10月5日(土)・6日(日)9時30分~15時30分。全2回。

対 ひとり親家庭の親か寡婦(かつて母子家庭の母だった方)で、ワード・エクセル3級を持つ方20人。
料 2千500円。

福祉除雪サービスのご利用を



歳以上の方と重度身体障がいのある方のみ、④社会福祉協議会が特に認める世帯。
料 市民税課税世帯≒1万円(一冬当たり)、市民税非課税世帯≒5千円(同)、生活保護世帯≒無料。

間 区の社会福祉協議会、区役所保健福祉課、まちづく

りセンターで配布中の申込書を、10月4日(金)(消印有効)まで。

△地域協力員の募集▽

除雪作業を行っていただく地域協力員も募集します。

間 区の社会福祉協議会(区役所/1階、ただし白石区は ☎(861)3700) 各区役所の保健福祉課

申 込 はがきを上欄必要事項を記入し、9月24日(火)(必着まで)。(抽選)。2歳以上の無料託児あり(要予約)。

△医療事務▽

日 10月11日~来年3月14日の水・金曜18時15分~20時45分。全40回。

対 パソコン操作・文字入力ができるひとり親家庭の親か寡婦で、未受講の方20人。
料 9千900円。検定料7千円。

間 9月12日(木)~15日(日)に母子寡婦福祉センターか、9月12日(木)、13日(金)に区健康・子ども課へ直接。(抽選)。2歳以上の無料託児あり(要予約)。

申 込 先 間 母子寡婦福祉センター

歳以上の方と重度身体障がいのある方のみ、④社会福祉協議会が特に認める世帯。
料 市民税課税世帯≒1万円(一冬当たり)、市民税非課税世帯≒5千円(同)、生活保護世帯≒無料。

間 区の社会福祉協議会、区役所保健福祉課、まちづく

りセンターで配布中の申込書を、10月4日(金)(消印有効)まで。

△地域協力員の募集▽

除雪作業を行っていただく地域協力員も募集します。

間 区の社会福祉協議会(区役所/1階、ただし白石区は ☎(861)3700) 各区役所の保健福祉課

申 込 はがきを上欄必要事項を記入し、9月24日(火)(必着まで)。(抽選)。2歳以上の無料託児あり(要予約)。

△医療事務▽

日 10月11日~来年3月14日の水・金曜18時15分~20時45分。全40回。

対 パソコン操作・文字入力ができるひとり親家庭の親か寡婦で、未受講の方20人。
料 9千900円。検定料7千円。

間 9月12日(木)~15日(日)に母子寡婦福祉センターか、9月12日(木)、13日(金)に区健康・子ども課へ直接。(抽選)。2歳以上の無料託児あり(要予約)。

申 込 先 間 母子寡婦福祉センター

未婚者の集い

障がいのある方の結婚を目的とした出会いの会。障がいのない方も参加可。
日 9月29日(日)11時~14時。
所 全日空ホテル(中央区北3

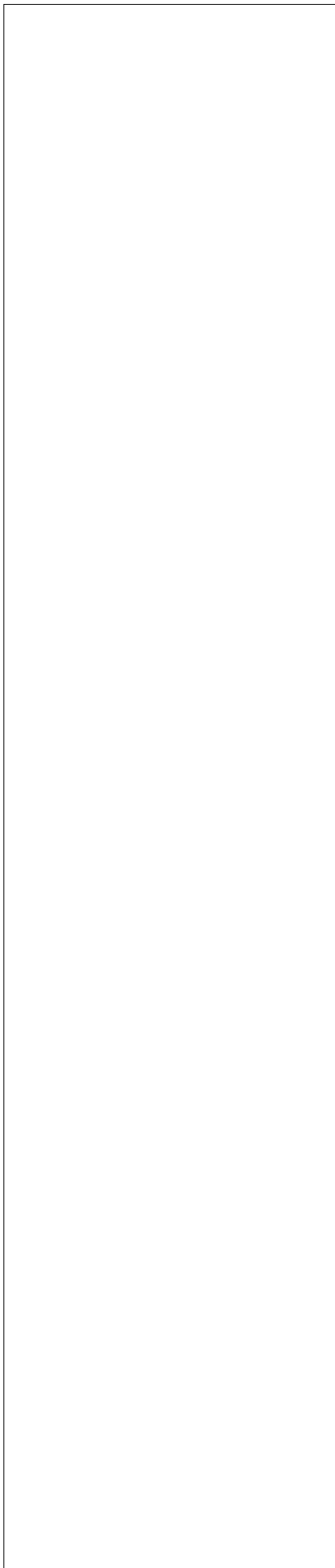
1〒060-0042中央区大通西19社会福祉総合センター内) ☎(631)3270

点字版、CD(デイズ)版を希望する方に送付します。詳しくはお問い合わせを。
間 環境事業部業務課 ☎(211)2916

障がいのある方の結婚を目的とした出会いの会。障がいのない方も参加可。
日 9月29日(日)11時~14時。
所 全日空ホテル(中央区北3

1〒060-0042中央区大通西19社会福祉総合センター内) ☎(631)3270

広告



西1)。

対 20歳～59歳で自力生活が可能な男女各25人。

料 2千500円。

申 はがき、**FAX**。上欄必要事項と生年月日、職業、障がいのある方は障がい名を記入し、9月20日(金)(必着)まで。

(抽選)。26日(休)以降の取り消しは費用を全額負担。

申 込先 問 身体障害者福祉協会 (〒063-0802 西区二十四軒2の6) ☎(641)8853、**FAX**(641)8966

里親促進フォーラム

内 講演、養育体験発表など。

日 10月12日(土)13時～16時。

所 北方圏学術情報センターポルト(中央区南1西22)。

問 児童福祉総合センター ☎(622)8630

児童虐待を防止するオレングリボン地域協力員研修会

内 虐待に気付き、児童相談所

に通告を行う協力員の登録研修会。

日 10月3日(木)、11日(金)10時～11時30分。

所 社会福祉総合センター(中央区大通西19)。

対 18歳以上の方各100人。

申 往復はがき、**FAX**。上欄必要事項と性別、生年月日を記入し、9月17日(火)(必着)まで。(抽選)

申 込先 問 児童福祉総合センター (〒060-0007 中央区北7西26) ☎(622)8630、**FAX**(622)8701

カラフルブレインアートフェス

内 発達障がいのある方が制作した絵画や工作を展示。

日 10月1日(火)、2日(水)。

所 J R 札幌駅西コンコース。障がい福祉課 ☎(21)2936

高齢者福祉功績者などの表彰式とシニア提言の集い

日 9月13日(金)13時30分～15時

30分。

所 社会福祉総合センター(中央区大通西19)。

問 市社会福祉協議会 ☎(614)3343

認知症の方を正しく理解する研修会

内 講演や介護体験の発表など。

日 9月18日(水)13時～16時。

所 厚別区民センター(厚別区厚別中央1の5)。

定 250人。

申 当日会場へ直接。(先着)

問 市社会福祉協議会 ☎(614)3345

市社会福祉協議会 協力会員登録説明会・研修会

内 高齢者、障がいのある方などへの家事援助などを行う協力会員の登録説明会。謝礼は1時間700円程度(交通費実費支給)。

日 10月2日(水)10時～16時。

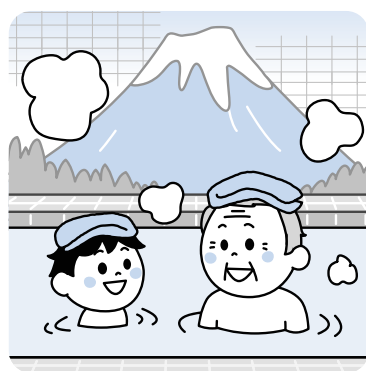
定 80人。

料 600円(来年3月までの分。登録者のみ当日納入)。

申 9月11日(水)から市社会福祉協議会へ。(先着)

問 市社会福祉協議会(リンクページ内/13ページ) ☎(272)4440、**HP**

公衆浴場の敬老無料開放



日 浴場により、9月15日(日)～17日(火)のいずれか1日。

対 65歳以上と小学生以下の方。※実施しない浴場もあり。実施浴場、日時はご確認を。

問 市コールセンター ☎(222)4894

いきぬき・ぐるりウォーキング大会

内 コースは約3・6km。

日 10月5日(土)9時30分。

所 定 交通資料館(地下鉄南北線自衛隊前駅シエルタワー下)集合。200人。

申 9月17日(火)から。(先着)

申 込先 問 市コールセンター ☎(222)4894

家庭医学講座

内 中耳炎。個人相談あり。

日 9月28日(土)13時30分。

所 医師会館(中央区大通西19)。

問 健康企画課 ☎(622)5151

精神療養講座

内 精神障がいのある方が活用できる諸制度。

日 9月21日(土)14時～16時。

所 W.E.S.T19(中央区大通西19)。

問 市コールセンター ☎(222)4894

**申し込み時の
必要事項**

- ① 行事名(希望する日時・曜日・会場・コースなども) ② 住所(郵便番号も) ③ 氏名(ふりがな) ④ 年齢
⑤ 電話番号(ファクスの方はファクス番号、メールの方はEメールアドレスも) ⑥ 学校名・学年(児童・生徒のみ)
⑦ 返信先(往復はがきの場合) ※申し込みは1人(1組)1通です

**人工肛門・人工ぼうこうの
方のための相談会**

【所】9月15日(日)≡清田区民センター(清田区清田1の2)、22日(日)≡手稲区民センター(手稲区前田1の11)、10月13日(日)≡厚別区民センター(厚別区厚別中央1の5)。いずれも13時30分～16時。
【問】身体障害者福祉協会(64) 8853



**就職活動
ワンポイントセミナー**

【左表の通り。】

■就職活動ワンポイントセミナー

行事名	日時
① 就活マーカー術	9/18(水)10時～12時
② コミュニケーション	9/25(水)13時30分～15時30分
③ 職務経歴書	9/26(木)13時30分～15時30分
④ 好感度を上げる話し方	10/7(月)13時30分～15時30分
⑤ パソコン基礎	10/7(月)～11(金)9時30分～16時30分。全5回

【所】①～④はサンプラザ(北区北24西5)、⑤はキャリアバンク(中央区北5西5)。
【定】各20人。
【申】9月11日(水)から①②④は東京リーガルマインド(218)1527、③はキャリアバンク(25)4510へ。いずれも

就職支援無料セミナー

【左表の通り。】

■就職支援無料セミナー

対象	日時	時間
中高年齢者(35歳～64歳)	① 9/12(水)	9時30分～12時30分
	② 9/19(水)	13時30分～16時30分
	③ 9/24(水)	9時30分～12時30分
	④ 10/15(水)	
女性(20歳～60歳)	⑤ 9/17(水)	13時30分～16時30分
	⑥ 9/18(水)	
	⑦ 9/30(月)	9時30分～12時30分
	⑧ 10/1(水)	
	⑨ 10/8(水)	

※①～⑨は重複受講できません。

【先着】、⑤は9月25日(水)までにキャリアバンク(25)4510へ。(抽選)
【問】市コールセンター(222)4894

スキップさっぽろ説明会

【内】正社員・フルタイムでの就職を目指す方向けの説明会。
【日】9月17日(火)、25日(水)、30日(月)、10月3日(水)、9日(水)11時。
【所】サンプラザ(北区北24西5)。
【対】求職中の方。
【申】希望する説明会の前日までスキップさっぽろへ。

人材育成講座

求職者や社会人向けの講座を開催します。

行事名・内容	日時	会場	対象	締切日
① 地産地消フードエキスポー ート講演会 食糧流通と農業経営	9/25(水)13時30分～15時30分	ホテルニューオータニイン(中央区北2西1)	求職中の方200人	9/11(水)
② コミュニティカフェ 講演会・講座 A経営講演会 B運営基礎講座	Aは9/29(日)14時～16時、Bは10/26(土)・27(日)・28(月)～11/3(祝)の中から1日。14時～17時。全3回	エルプラザ(13号)	コミュニティカフェを経営したい方か、働きたい方。Aは150人、Bは20人	Aは9/17(水)、Bは10/15(水)
③ 食のおもてなし 人材育成講座 アジア観光客の好みに合った食のおもてなし	10/1～11/12の火曜15時～17時。全7回	北海道経済センター(中央区北1西2)	ホテル・飲食店などの調理担当者20社	
④ 観光プロデューサー 養成講座 アジア観光客向けの企画	10/1～11/28の火・木曜18時30分～20時30分。全18回	北海道経済センター(中央区北1西2)	観光業界に勤務する方20社	9/17(水)
⑤ アジア観光客向け 売上げアップ講座 接客サービスの向上	10/1～12/24の火・木曜15時～17時30分。全25回	北海道経済センター(中央区北1西2)	飲食店、宿泊施設などに勤務する方20社	
⑥ 匠を目指せ! 建築スキル習得セミナー 積雪寒冷地での施工技術を学ぶ Aエクステリア Bコンクリート Cタイル	Aは10/7(月)～11(金)9時～15時。全5回、Bは23(水)～25(金)10時～16時。全3回、Cは28(月)～30(水)9時～15時。全3回	Aはブロック建築高等職業訓練校(東区北35東26)、Bは高等技術専門校(白石区栄通13)、Cは産業振興センター(17号)	求職中の方各10人	Aは9/30(月)、Bは10/15(水)、Cは17(水)
⑦ 飲食店の省エネ& デザイン講座 暖房コスト削減手法	10/8(水)、9(木)、10(金)10時～15時	産業振興センター(17号)	飲食店など各20社	9/24(水)
⑧ 会議・イベントなどの 企業向けセミナー MICE実践手法を学ぶ	10/23(水)・30(水)10時～17時。全2回	京王プラザホテル(中央区北5西7)	MICE関連企業15社	10/7(月)

【申】はがき、FAX、E、直接。上欄必要事項と性別、就業状況または求職活動状況、参加動機(③④⑤⑦⑧は会社名・所在地、部署名、役職も)を記入し、締切日(いずれも必着)まで。(抽選)。HP
【申込先】問 雇用創造協議会(市役所内/1号)☎211-2369、FAX218-5072、E info-sjc@sapporo-job.jp

チームワーク向上研修



【日】10月22日(火)、23日(水)9時30分

【問】Skipさっぽろ(798)4996

ジヨブスタートプログラムの有給研修生を募集

【所】ヒューマンアカデミー(中央区北4西4国際ビル内)。
【対】おおむね入社3年以内の方か、企業の人事・人材育成担当者など30人。
【申】はがき、FAX、E。上欄必要事項と勤務先(所属と役職も)、在職年数を記入し、10月15日(火)(必着)までにヒューマンアカデミー(〒060-0003中央区北3西2NC北専北三条ビル内、☎0120(154)149、FAX(222)1197、E seminar-s@ahuman.com)へ。(抽選)
【問】市コールセンター(222)4894、HP
【内】働きながら知識、技術を身に付け、早期の就職を目指す。
【雇】用期間10月1日(火)～来年2月28日(金)。
【賃】金日給6千160円。交通費別途支給。社保加入。
【対】平成23年3月以降に大学(院)、21年3月以降に短大、専門学校、19年3月以降に高校を卒業した求職中の方180人。
【申】市役所15階雇用推進課、区役所などで配布中のパンフ