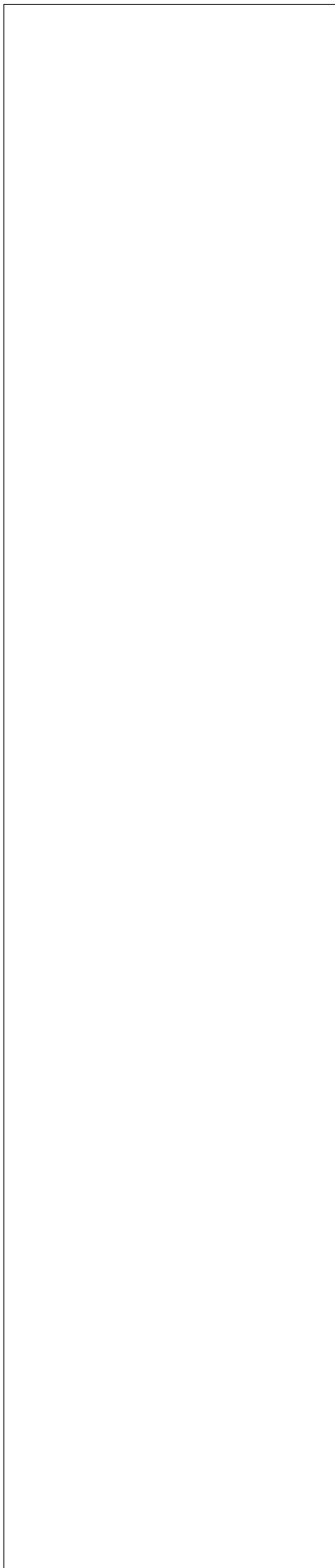


広告



西1)。

対 20歳～59歳で自力生活が可能な男女各25人。

料 2千500円。

申 はがき、**FAX**。上欄必要事項と生年月日、職業、障がいのある方は障がい名を記入し、9月20日(金)(必着)まで。

(抽選)。26日(休)以降の取り消しは費用を全額負担。

申 込先 問 身体障害者福祉協会 (〒063-0802 西区二十四軒2の6) ☎(641)8853、**FAX**(641)8966

### 里親促進フォーラム

内 講演、養育体験発表など。

日 10月12日(土)13時～16時。

所 北方圏学術情報センターポルト(中央区南1西22)。

問 児童福祉総合センター ☎(622)8630

### 児童虐待を防止するオレングリボン地域協力員研修会

内 虐待に気付き、児童相談所

に通告を行う協力員の登録研修会。

日 10月3日(木)、11日(金)10時～11時30分。

所 社会福祉総合センター(中央区大通西19)。

対 18歳以上の方各100人。

申 往復はがき、**FAX**。上欄必要事項と性別、生年月日を記入し、9月17日(火)(必着)まで。(抽選)

申 込先 問 児童福祉総合センター (〒060-0007 中央区北7西26) ☎(622)8630、**FAX**(622)8701

### カラフルブレインアートフェス

内 発達障がいのある方が制作した絵画や工作を展示。

日 10月1日(火)、2日(水)。

所 J R 札幌駅西コンコース。障がい福祉課 ☎(21)2936

### 高齢者福祉功績者などの表彰式とシニア提言の集い

日 9月13日(金)13時30分～15時

30分。

所 社会福祉総合センター(中央区大通西19)。

問 市社会福祉協議会 ☎(614)3343

### 認知症の方を正しく理解する研修会

内 講演や介護体験の発表など。

日 9月18日(水)13時～16時。

所 厚別区民センター(厚別区厚別中央1の5)。

定 250人。

問 当日会場へ直接。(先着) 市社会福祉協議会 ☎(614)3345

### 市社会福祉協議会 協力会員登録説明会・研修会

内 高齢者、障がいのある方などへの家事援助などを行う協力会員の登録説明会。謝礼は1時間700円程度(交通費実費支給)。

日 10月2日(水)10時～16時。

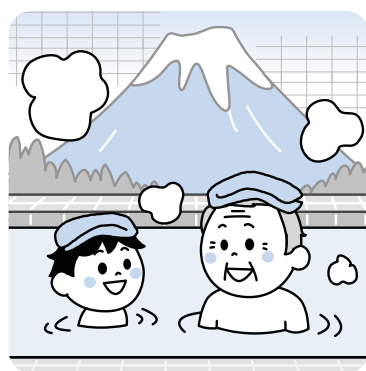
定 80人。

料 600円(来年3月までの分。登録者のみ当日納入)。

申 9月11日(水)から市社会福祉協議会へ。(先着)

問 市社会福祉協議会(リンクページ内/13頁) ☎(272)4440、**HP**

### 公衆浴場の敬老無料開放



日 浴場により、9月15日(日)～17日(火)のいずれか1日。

対 65歳以上と小学生以下の方。 ※実施しない浴場もあり。実施浴場、日時はご確認を。

問 市コールセンター ☎(222)4894

いきぬき。

### ぐるりウォーキング大会

内 コースは約3・6km。

日 10月5日(土)9時30分。

所 定 交通資料館(地下鉄南北線自衛隊前駅シエルタワー下)集合。200人。

申 9月17日(火)から。(先着) 申 込先 問 市コールセンター ☎(222)4894

### 家庭医学講座

内 中耳炎。個人相談あり。

日 9月28日(土)13時30分。

所 医師会館(中央区大通西19)。

### 精神療養講座

内 精神障がいのある方が活用できる諸制度。

日 9月21日(土)14時～16時。

所 W.E.S.T19(中央区大通西19)。

問 市コールセンター ☎(222)4894