

# サイクリングでさとらんの夏を満喫!

## 大人気! おもしろ自転車コーナー



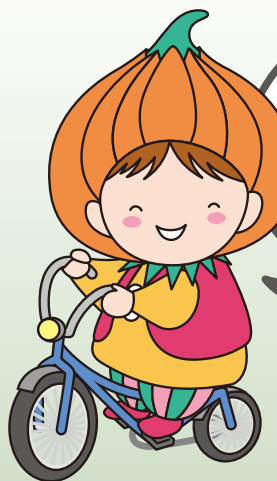
クラシックカーや動物のかたちをした、ちょっと変わった自転車がいっぱいあります。子どもたちに大人気。



### おもしろ自転車

運行期間：土曜日、日曜日、祝日、夏休み期間中(今年は10/8で終了)  
 運行時間：10時~16時30分(受け付けは16時まで)  
 料金(30分間)・300円

## レンタサイクルで園内探索!!



自転車のレンタルもあります。牧歌的な風景の中で土や緑に触れ合える園内を、ご家族一緒に、4輪自転車で探索するのも気持ちいいですよ~。



### レンタサイクル

運行期間：4/29~11/4(毎日利用可能)  
 運行時間：9時~17時(受け付けは16時まで)  
 料金(1時間)  
 ・4輪自転車 300円  
 ・2輪自転車 100円

## サッポロさとらんど

**所在地** 札幌市東区丘珠町584-2  
 ☎787-0223

**開園時間** [4/29~9/30] 9時~18時  
 [10/1~4/28] 9時~17時

**休園日** [4/29~11/3] 無休(臨時休園有)  
 [11/4~4/28] 月曜日(祝休日の場合はその翌日)・年末年始(12/29~1/3)

### おススメルート

- ①「さとらんどセンター」出発
- ↓
- ②「ふれあい農園」で収穫体験
- ↓
- ③「ふれあい牧場」でかわいい動物と触れ合う
- ↓
- ④「さとらんどセンター」に戻るくると1周約1時間、時間が合えば馬車の横を走れます。



# 東区内おススメサイクリングスポット

7月になり、札幌もいよいよ夏本番を迎える季節です。深緑の風を感じながら、自転車で区内を探索してみませんか。

